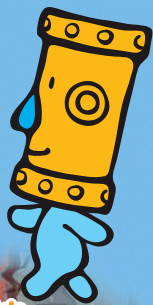


ペットボトルでできたシャンデリア



水道の歴史がわかる



秋田市水道の歴史を写真で紹介

ボタンを押せば水道の仕組みがわかるよ!

ここでは見られない水の流れるが見られる



秋田市上下水道局

水の学習館



水道のしくみを楽しく学習しよう!



秋田市上下水道局

水の学習館

〒010-1423 秋田市仁井田字新中島221-2
TEL.018-839-2211 FAX.018-839-2258
開館時間／9:00～16:00

土・日・祝日および12月1日から3月31日までは休館となります。
見学には予約が必要です。

【入館料無料】



カンちゃん

カンちゃんといっしょに水道のしくみを勉強しよう!

藤倉ダムのトラス橋と住宅の水回り体験

藤倉ダムにあるトラス橋の模型を展示しています。橋の中には家のキッチンやトイレなどがあり、汚れた水がどの様に流れていくのかを透明な配管をとおして見る事ができます。



秋田市水道の歴史を紹介

水道のはじまりから現在までの長い歴史を、写真で振り返ります。平成19年に100周年を迎えた



水の循環と浄水場と水道のしくみ

自然の中で水はどのように循環しているのかがモニター画面に映し出されます。また、飲み水が家庭に届くまでの様子のほか、この浄水場からこの地域へ飲み水が送られているかを映像で見ることができます。

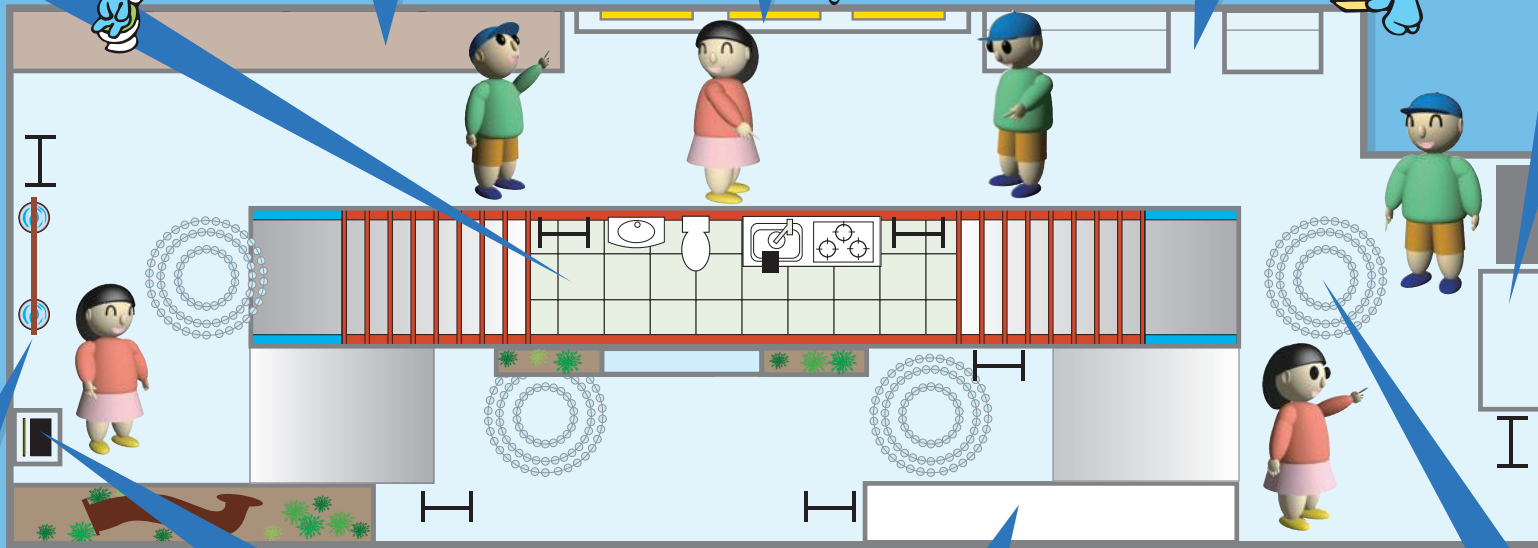


耐震性貯水槽の模型

地震などの災害が起きた場合に備えて、秋田市八橋公園の地下に埋められている地震に強い貯水槽の模型を展示しています。



よく、上下水道局マスコットキャラクターのカンちゃんです。



水の重さ体験

水道がない時代は、桶などで川の水を汲んで家まで運んでいました。ここでは、当時の「水運び」を再現し、水の重さを体験できます。うまく持ち上げることができるかな?



水の学習館クイズ

秋田市の水道に関するクイズにチャレンジ! 正解だと思った答えを選んで、画面をタッチしてね。いくつ正解できるかな? 目指せパーフェクト!!



出入口

浄水場で使われていた機械や道具

浄水場で実際に使われていた古い機械や道具など貴重な品々を展示しています。昔はこんな機械や道具を使って、水を作っていたんだね。



ペットボトルシャンデリア

上を見てください! 大きなシャンデリアが4つあります。とてもキレイですね。この4つのシャンデリアは、全部で500本の使用済みペットボトルからできています。

