

秋田市宅地開発に関する条例第15条の4  
第7号に規定する区域

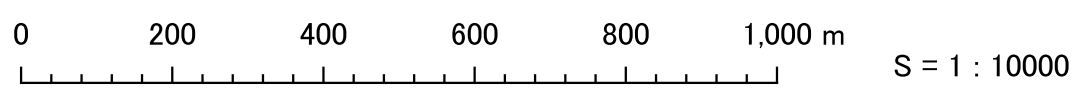
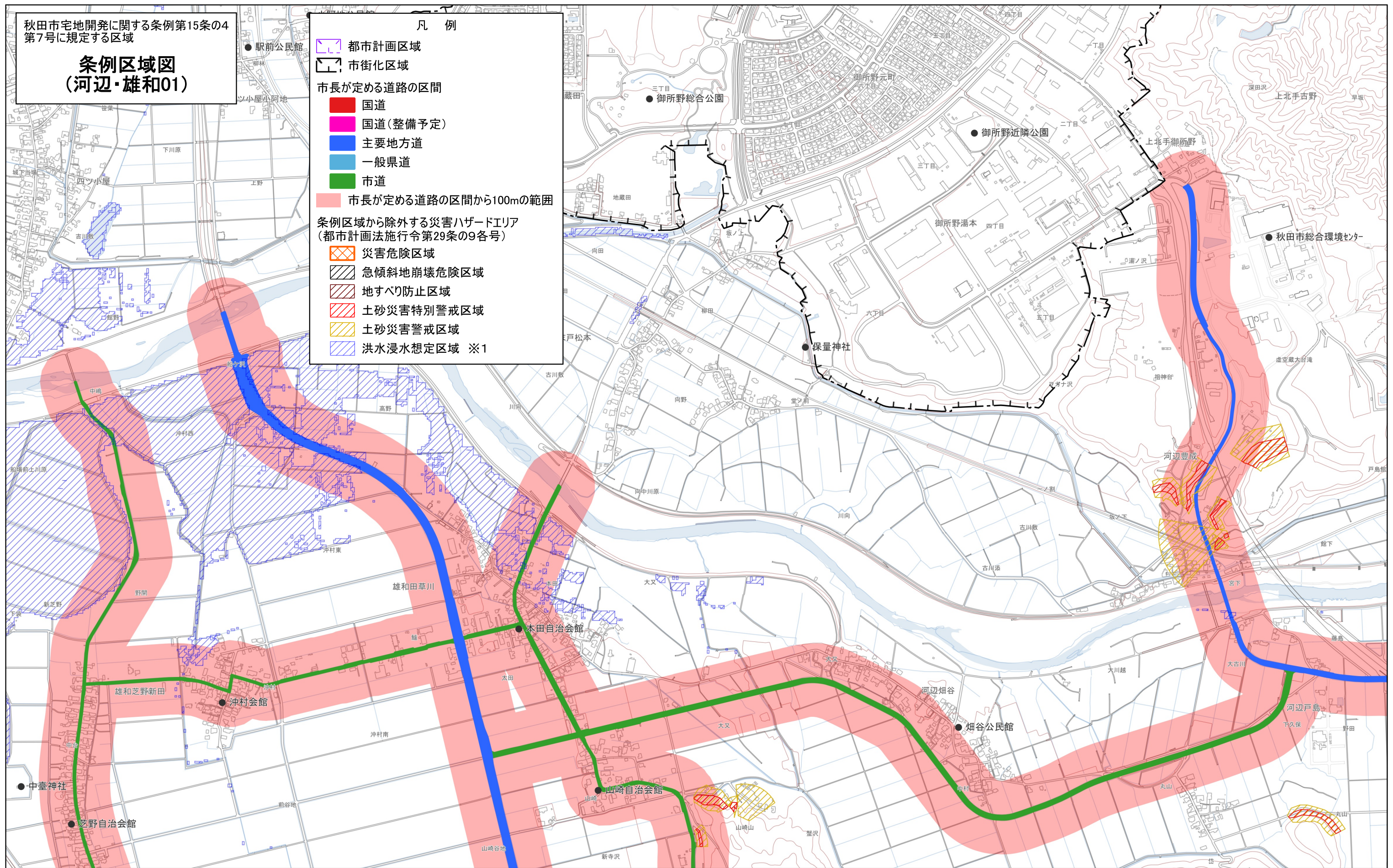
# 条例区域図 (河辺・雄和01)

凡例

- 都市計画区域
- 市街化区域
- 市長が定める道路の区間
  - 国道
  - 国道(整備予定)
  - 主要地方道
  - 一般県道
  - 市道
- 市長が定める道路の区間から100mの範囲

条例区域から除外する災害ハザードエリア  
(都市計画法施行令第29条の9各号)

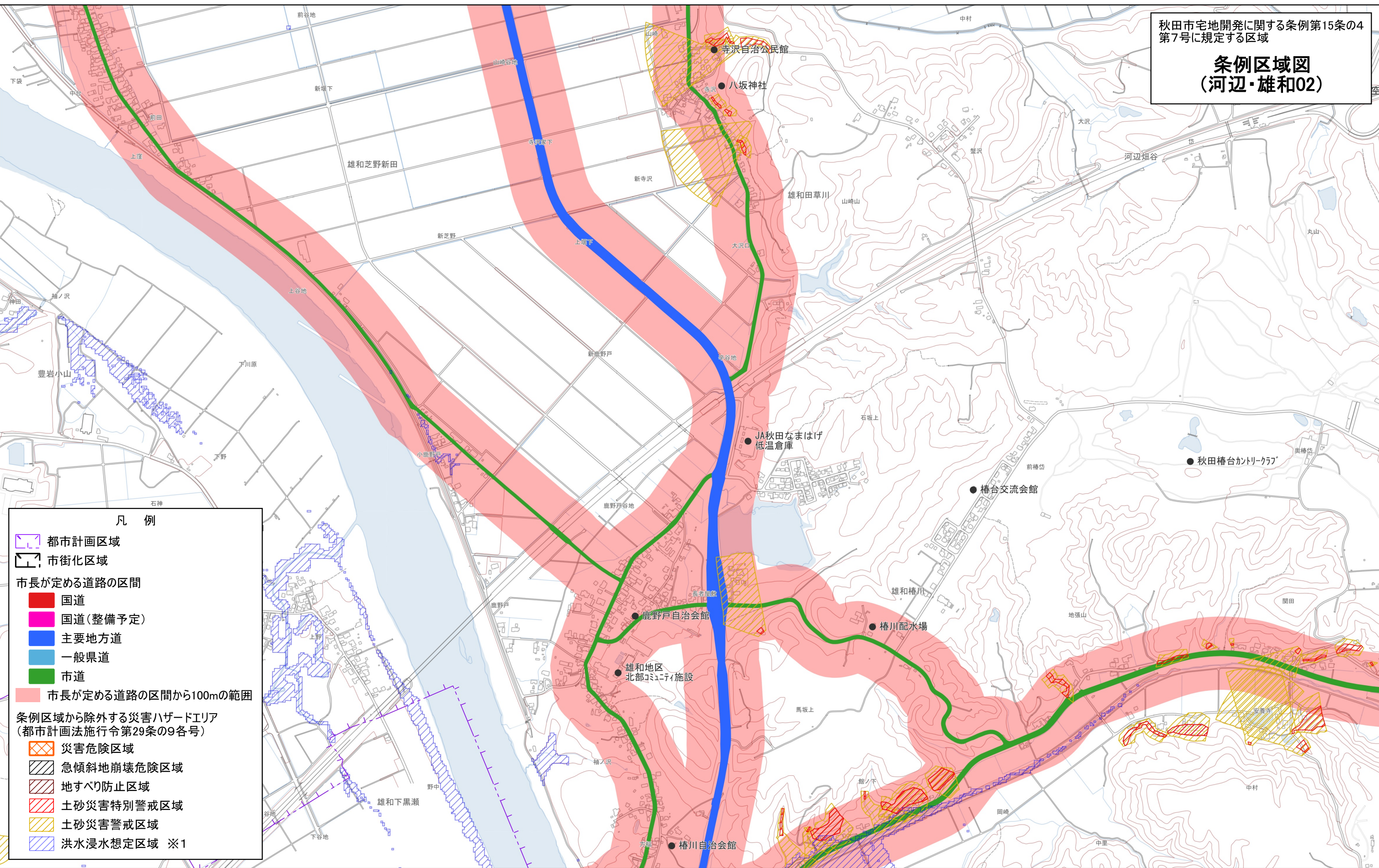
- 災害危険区域
- 急傾斜地崩壊危険区域
- 地すべり防止区域
- 土砂災害特別警戒区域
- 土砂災害警戒区域
- 洪水浸水想定区域 ※1



条例区域は、市長が定める道路の区間において、当該道路に対し6m以上接している敷地であって、当該道路との境界からおおむね100mまでの区域とする。ただし、災害ハザードエリアおよび農用地区域(農業振興地域の整備に関する法律第8条第2項第1号)を除く区域、かつ、市街化調整区域(河辺または雄和地域)に限る。  
※1 想定最大規模の降雨による想定浸水深が3m以上となる区域

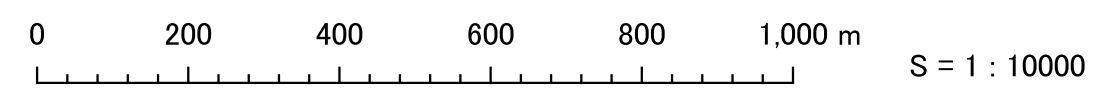
秋田市宅地開発に関する条例第15条の4  
第7号に規定する区域

## 条例区域図 (河辺・雄和02)



**凡例**

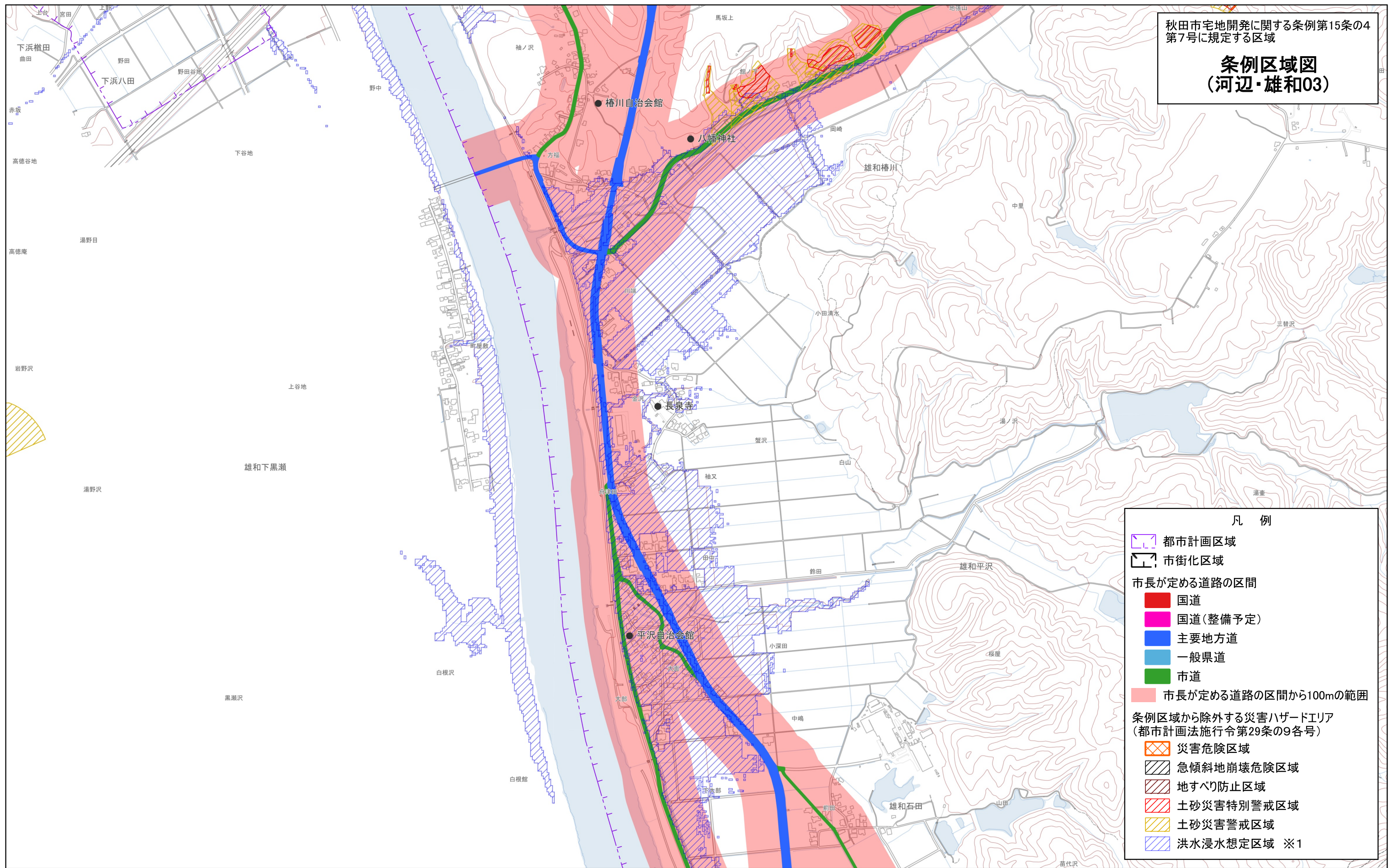
- 都市計画区域
- 市街化区域
- 市長が定める道路の区間**
- 国道
- 国道(整備予定)
- 主要地方道
- 一般県道
- 市道
- 市長が定める道路の区間から100mの範囲
- 条例区域から除外する災害ハザードエリア  
(都市計画法施行令第29条の9各号)**
- 災害危険区域
- 急傾斜地崩壊危険区域
- 地すべり防止区域
- 土砂災害特別警戒区域
- 土砂災害警戒区域
- 洪水浸水想定区域 ※1



条例区域は、市長が定める道路の区間において、当該道路に対し6m以上接している敷地であって、当該道路との境界からおおむね100mまでの区域とする。ただし、災害ハザードエリアおよび農用地区域(農業振興地域の整備に関する法律第8条第2項第1号)を除く区域、かつ、市街化調整区域(河辺または雄和地域)に限る。  
 ※1 想定最大規模の降雨による想定浸水深が3m以上となる区域

秋田市宅地開発に関する条例第15条の4  
第7号に規定する区域

## 条例区域図 (河辺・雄和03)



凡例

- 都市計画区域
- 市街化区域
- 市長が定める道路の区間
  - 国道
  - 国道(整備予定)
  - 主要地方道
  - 一般県道
  - 市道
- 市長が定める道路の区間から100mの範囲
- 条例区域から除外する災害ハザードエリア  
(都市計画法施行令第29条の9各号)
  - 災害危険区域
  - 急傾斜地崩壊危険区域
  - 地すべり防止区域
  - 土砂災害特別警戒区域
  - 土砂災害警戒区域
  - 洪水浸水想定区域 ※1

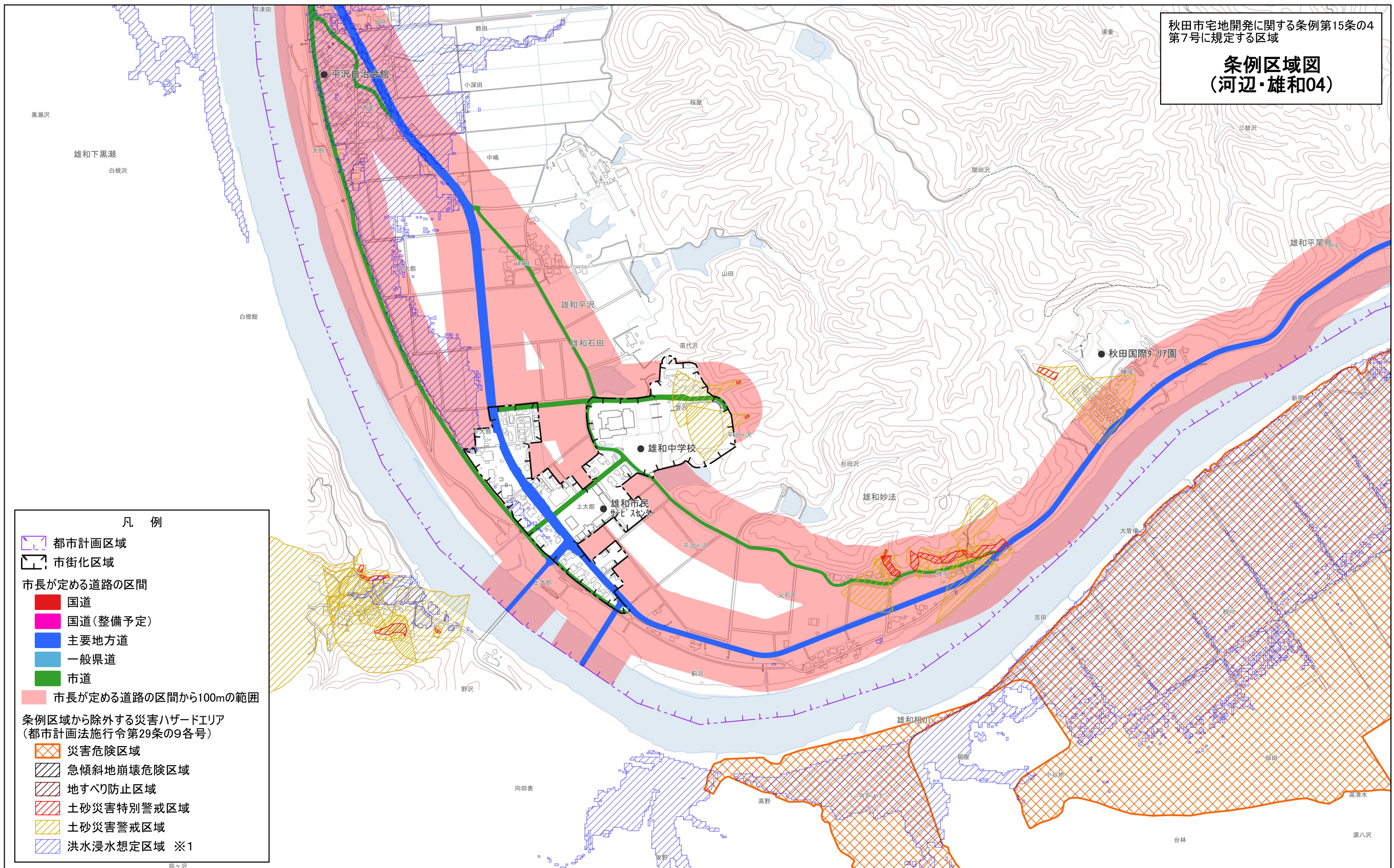
0 200 400 600 800 1,000 m  
S = 1 : 10000



条例区域は、市長が定める道路の区間において、当該道路に対し6m以上接している敷地であって、当該道路との境界からおおむね100mまでの区域とする。ただし、災害ハザードエリアおよび農用地区域(農業振興地域の整備に関する法律第8条第2項第1号)を除く区域、かつ、市街化調整区域(河辺または雄和地域)に限る。  
※1 想定最大規模の降雨による想定浸水深が3m以上となる区域

秋田市宅地開発に関する条例第15条の4  
第7号に規定する区域

## 条例区域図 (河辺・雄和04)

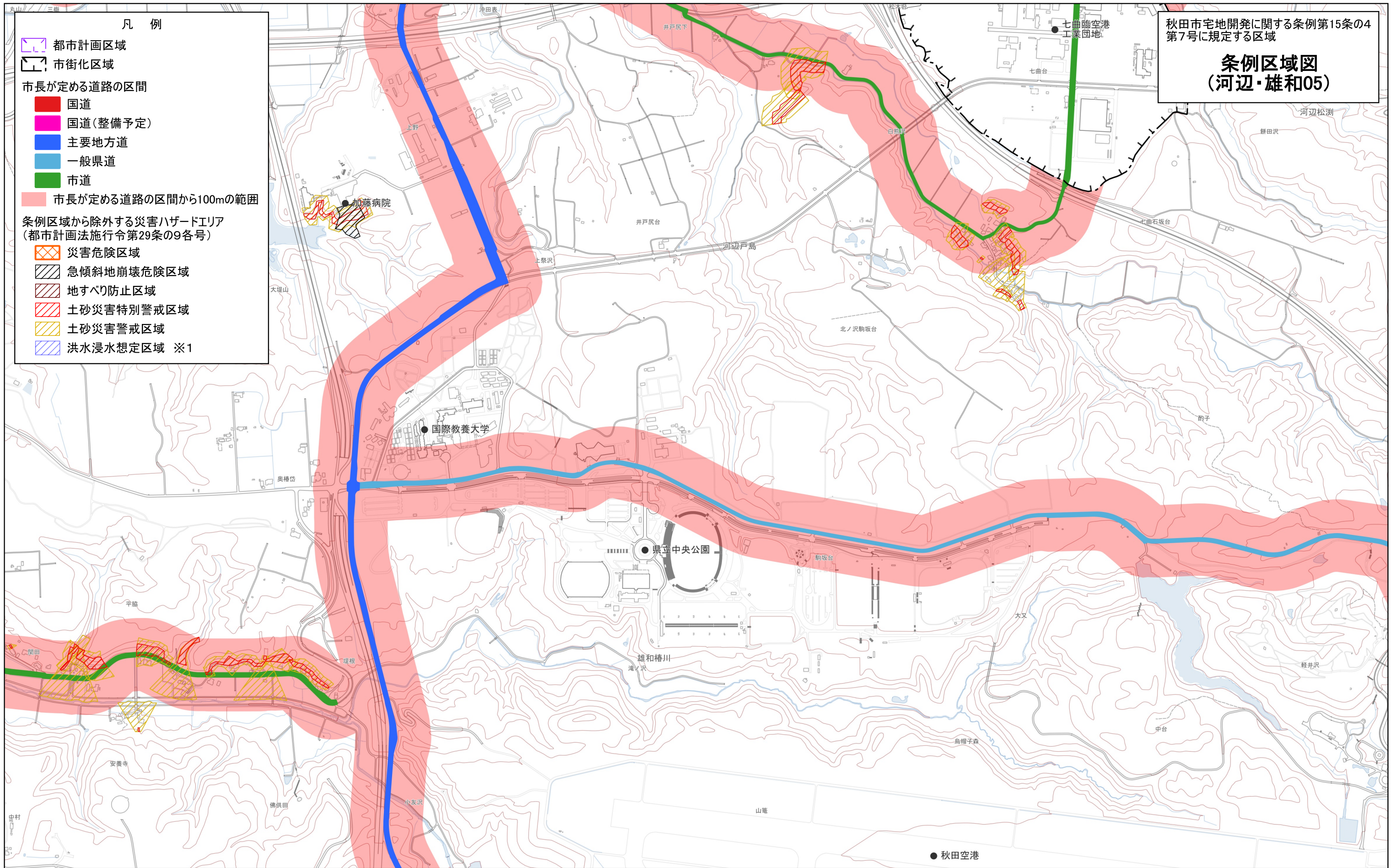


- 凡 例
- 都市計画区域
  - 市街化区域
  - 市長が定める道路の区間
    - 国道
    - 国道(整備予定)
    - 主要地方道
    - 一般県道
    - 市道
  - 市長が定める道路の区間から100mの範囲
  - 条例区域から除外する災害ハザードエリア  
(都市計画法施行令第29条の9各号)
    - 災害危険区域
    - 急傾斜地崩壊危険区域
    - 地すべり防止区域
    - 土砂災害特別警戒区域
    - 土砂災害警戒区域
    - 洪水浸水想定区域 ※1

0 200 400 600 800 1,000 m  
S = 1 : 10000



条例区域は、市長が定める道路の区間において、当該道路に対し6m以上接している敷地であって、当該道路との境界からおおむね100mまでの区域とする。ただし、災害ハザードエリアおよび農用地区域(農業振興地域の整備に関する法律第8条第2項第1号)を除く区域、かつ、市街化調整区域(河辺または雄和地域)に限る。  
※1 想定最大規模の降雨による想定浸水深が3m以上となる区域



秋田市宅地開発に関する条例第15条の4  
第7号に規定する区域

### 条例区域図 (河辺・雄和05)

- 凡例
- 都市計画区域
  - 市街化区域
  - 市長が定める道路の区間
    - 国道
    - 国道(整備予定)
    - 主要地方道
    - 一般県道
    - 市道
  - 市長が定める道路の区間から100mの範囲
  - 条例区域から除外する災害ハザードエリア  
(都市計画法施行令第29条の9各号)
    - 災害危険区域
    - 急傾斜地崩壊危険区域
    - 地すべり防止区域
    - 土砂災害特別警戒区域
    - 土砂災害警戒区域
    - 洪水浸水想定区域 ※1










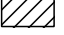




0 200 400 600 800 1,000 m  
S = 1 : 10000

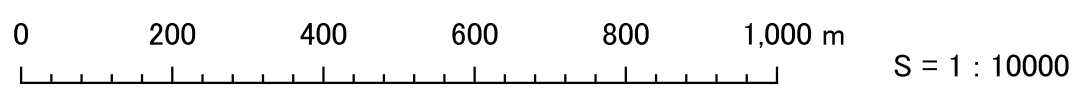
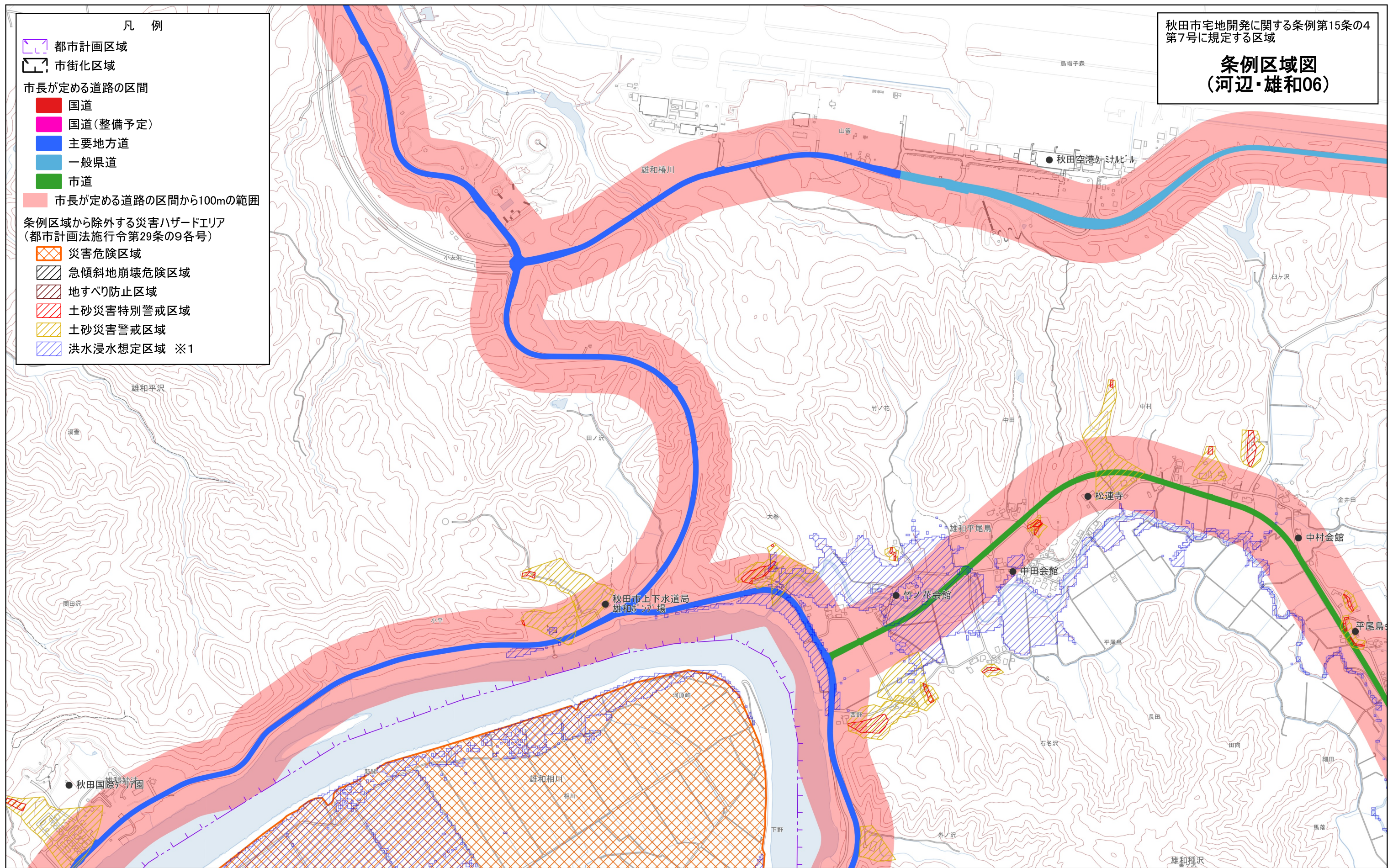


条例区域は、市長が定める道路の区間において、当該道路に対し6m以上接している敷地であって、当該道路との境界からおおむね100mまでの区域とする。ただし、災害ハザードエリアおよび農用地区域(農業振興地域の整備に関する法律第8条第2項第1号)を除く区域、かつ、市街化調整区域(河辺または雄和地域)に限る。  
※1 想定最大規模の降雨による想定浸水深が3m以上となる区域

秋田市宅地開発に関する条例第15条の4  
第7号に規定する区域

## 条例区域図 (河辺・雄和06)

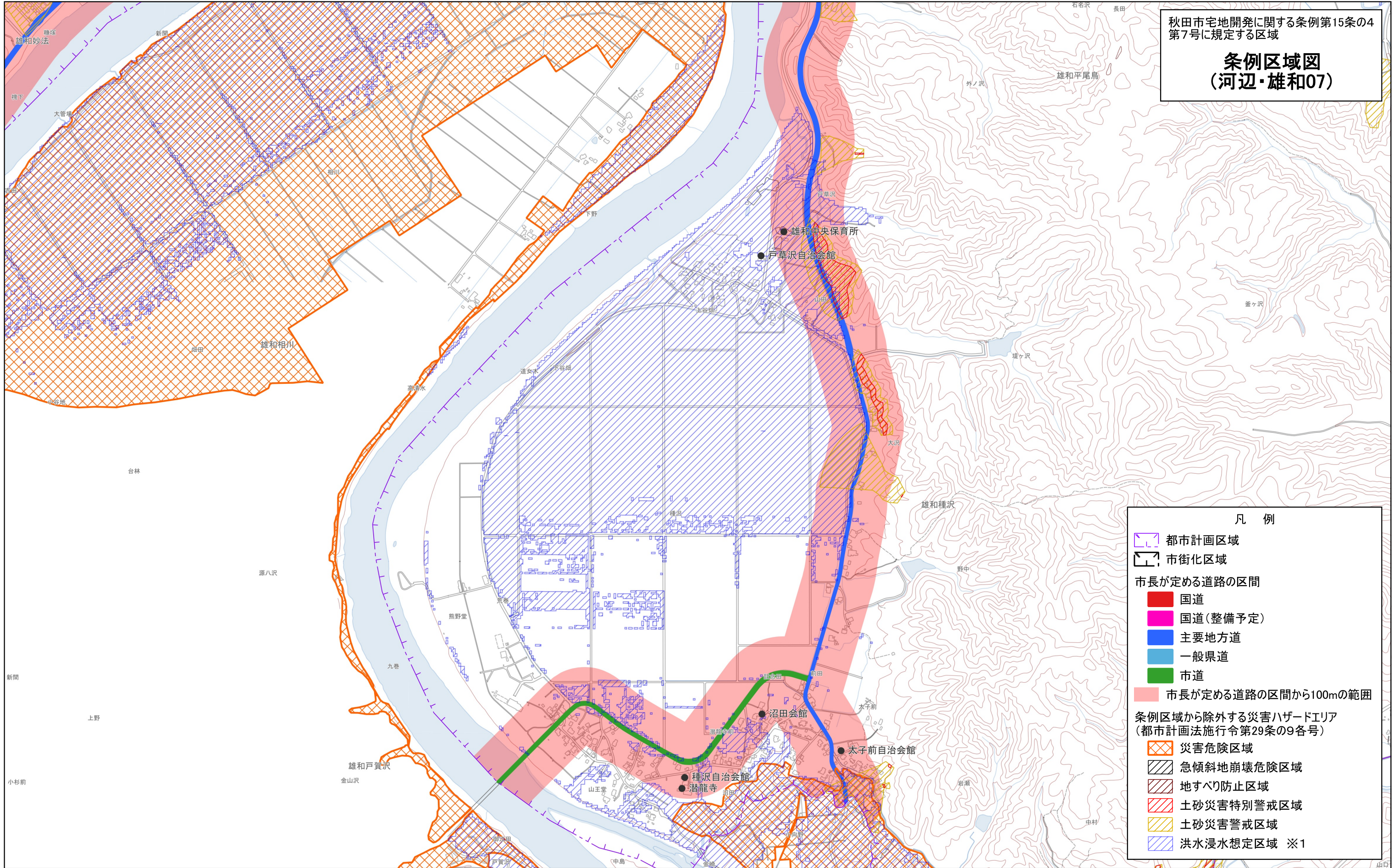
- 凡例
-  都市計画区域
  -  市街化区域
  - 市長が定める道路の区間
    -  国道
    -  国道(整備予定)
    -  主要地方道
    -  一般県道
    -  市道
  -  市長が定める道路の区間から100mの範囲
  - 条例区域から除外する災害ハザードエリア  
(都市計画法施行令第29条の9各号)
    -  災害危険区域
    -  急傾斜地崩壊危険区域
    -  地すべり防止区域
    -  土砂災害特別警戒区域
    -  土砂災害警戒区域
    -  洪水浸水想定区域 ※1



条例区域は、市長が定める道路の区間において、当該道路に対し6m以上接している敷地であって、当該道路との境界からおおむね100mまでの区域とする。ただし、災害ハザードエリアおよび農用地区域(農業振興地域の整備に関する法律第8条第2項第1号)を除く区域、かつ、市街化調整区域(河辺または雄和地域)に限る。  
 ※1 想定最大規模の降雨による想定浸水深が3m以上となる区域

秋田市宅地開発に関する条例第15条の4  
第7号に規定する区域

## 条例区域図 (河辺・雄和07)



- 凡例
- 都市計画区域
  - 市街化区域
  - 市長が定める道路の区間
    - 国道
    - 国道(整備予定)
    - 主要地方道
    - 一般県道
    - 市道
  - 市長が定める道路の区間から100mの範囲
  - 条例区域から除外する災害ハザードエリア  
(都市計画法施行令第29条の9各号)
    - 災害危険区域
    - 急傾斜地崩壊危険区域
    - 地すべり防止区域
    - 土砂災害特別警戒区域
    - 土砂災害警戒区域
    - 洪水浸水想定区域 ※1

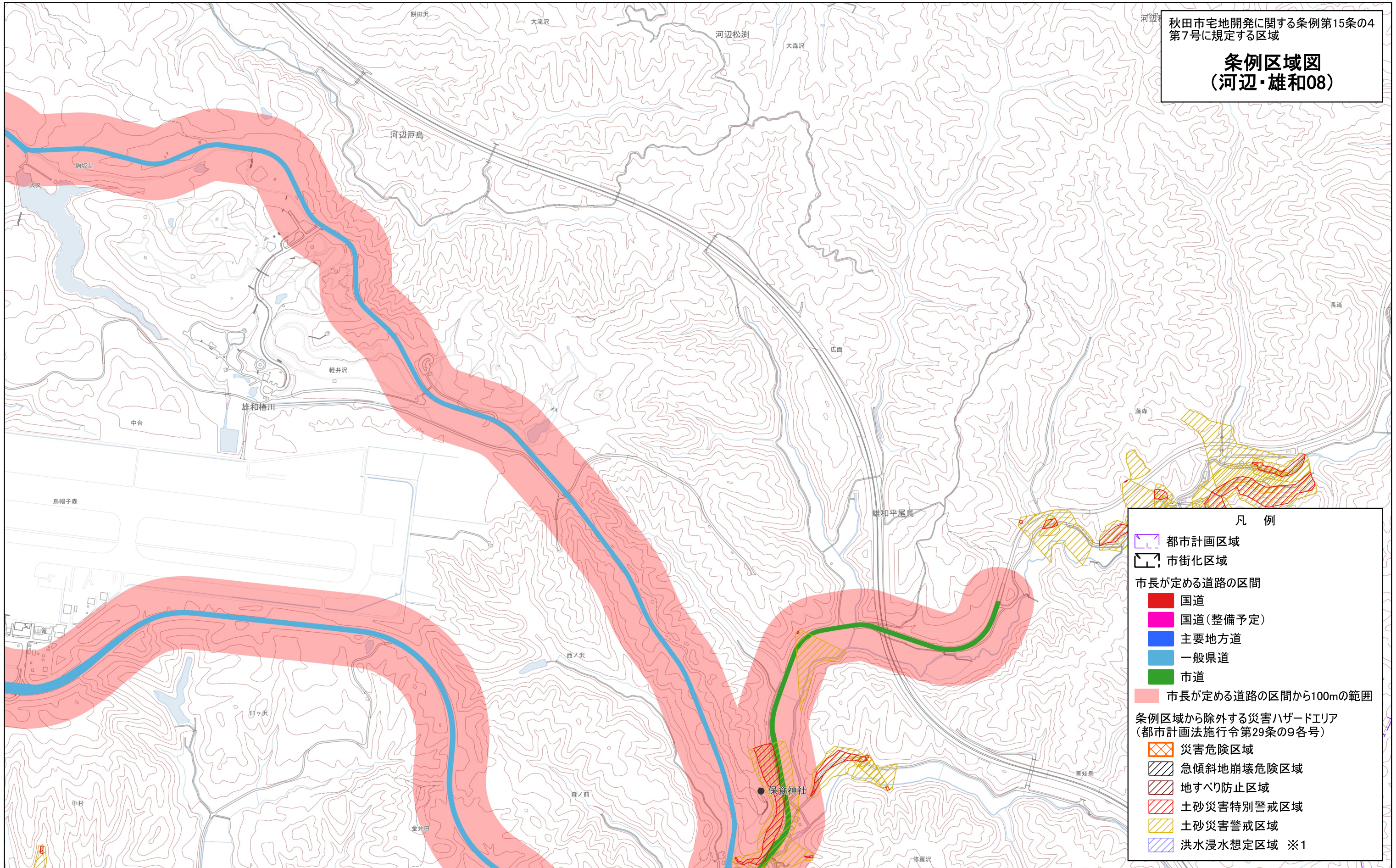
0 200 400 600 800 1,000 m  
S = 1 : 10000



条例区域は、市長が定める道路の区間において、当該道路に対し6m以上接している敷地であって、当該道路との境界からおおむね100mまでの区域とする。ただし、災害ハザードエリアおよび農用地区域(農業振興地域の整備に関する法律第8条第2項第1号)を除く区域、かつ、市街化調整区域(河辺または雄和地域)に限る。  
※1 想定最大規模の降雨による想定浸水深が3m以上となる区域

秋田市宅地開発に関する条例第15条の4  
第7号に規定する区域

## 条例区域図 (河辺・雄和08)



- 凡例
- 都市計画区域
  - 市街化区域
  - 市長が定める道路の区間
    - 国道
    - 国道(整備予定)
    - 主要地方道
    - 一般県道
    - 市道
    - 市長が定める道路の区間から100mの範囲
  - 条例区域から除外する災害ハザードエリア  
(都市計画法施行令第29条の9各号)
    - 災害危険区域
    - 急傾斜地崩壊危険区域
    - 地すべり防止区域
    - 土砂災害特別警戒区域
    - 土砂災害警戒区域
    - 洪水浸水想定区域 ※1

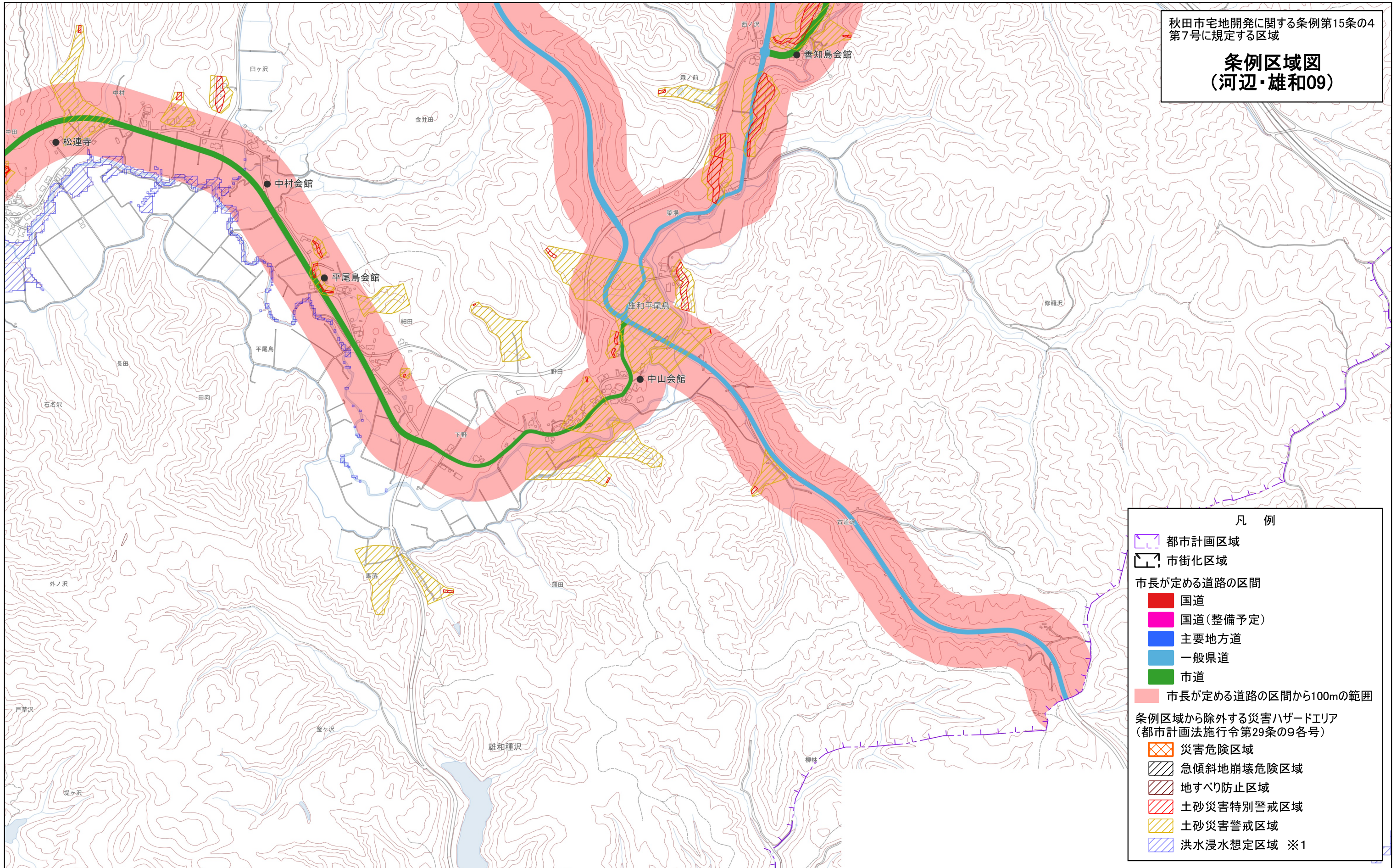
0 200 400 600 800 1,000 m  
S = 1 : 10000



条例区域は、市長が定める道路の区間において、当該道路に対し6m以上接している敷地であって、当該道路との境界からおおむね100mまでの区域とする。ただし、災害ハザードエリアおよび農用地区域(農業振興地域の整備に関する法律第8条第2項第1号)を除く区域、かつ、市街化調整区域(河辺または雄和地域)に限る。  
※1 想定最大規模の降雨による想定浸水深が3m以上となる区域

秋田市宅地開発に関する条例第15条の4  
第7号に規定する区域

## 条例区域図 (河辺・雄和09)



- 凡例
- 都市計画区域
  - 市街化区域
  - 市長が定める道路の区間
    - 国道
    - 国道(整備予定)
    - 主要地方道
    - 一般県道
    - 市道
    - 市長が定める道路の区間から100mの範囲
  - 条例区域から除外する災害ハザードエリア  
(都市計画法施行令第29条の9各号)
    - 災害危険区域
    - 急傾斜地崩壊危険区域
    - 地すべり防止区域
    - 土砂災害特別警戒区域
    - 土砂災害警戒区域
    - 洪水浸水想定区域 ※1

0 200 400 600 800 1,000 m  
S = 1 : 10000



条例区域は、市長が定める道路の区間において、当該道路に対し6m以上接している敷地であって、当該道路との境界からおおむね100mまでの区域とする。ただし、災害ハザードエリアおよび農用地区域(農業振興地域の整備に関する法律第8条第2項第1号)を除く区域、かつ、市街化調整区域(河辺または雄和地域)に限る。  
※1 想定最大規模の降雨による想定浸水深が3m以上となる区域

秋田市宅地開発に関する条例第15条の4  
第7号に規定する区域

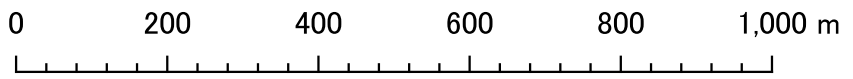
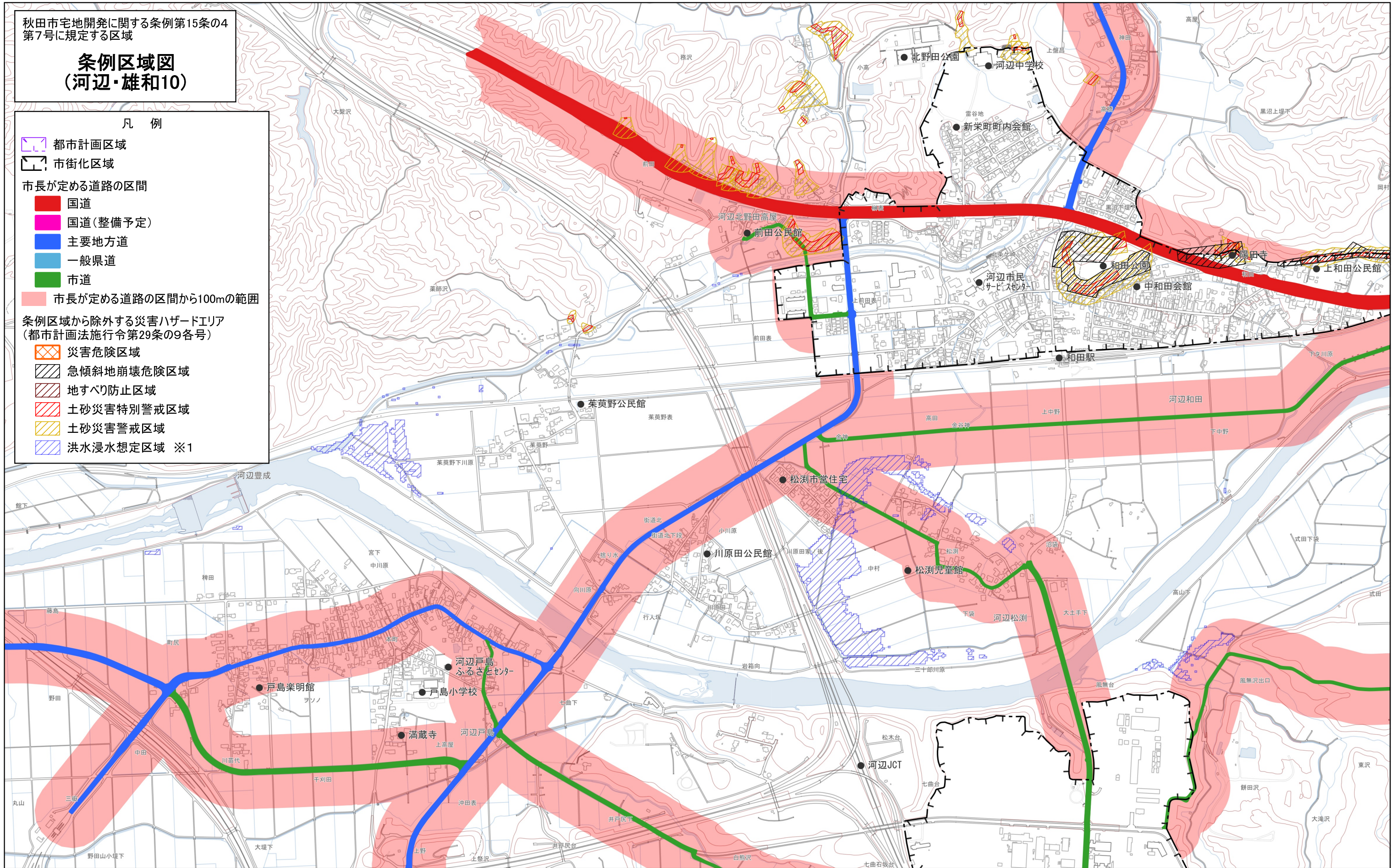
### 条例区域図 (河辺・雄和10)

#### 凡例

- 都市計画区域
- 市街化区域
- 市長が定める道路の区間
  - 国道
  - 国道(整備予定)
  - 主要地方道
  - 一般県道
  - 市道
- 市長が定める道路の区間から100mの範囲

条例区域から除外する災害ハザードエリア  
(都市計画法施行令第29条の9各号)

- 災害危険区域
- 急傾斜地崩壊危険区域
- 地すべり防止区域
- 土砂災害特別警戒区域
- 土砂災害警戒区域
- 洪水浸水想定区域 ※1



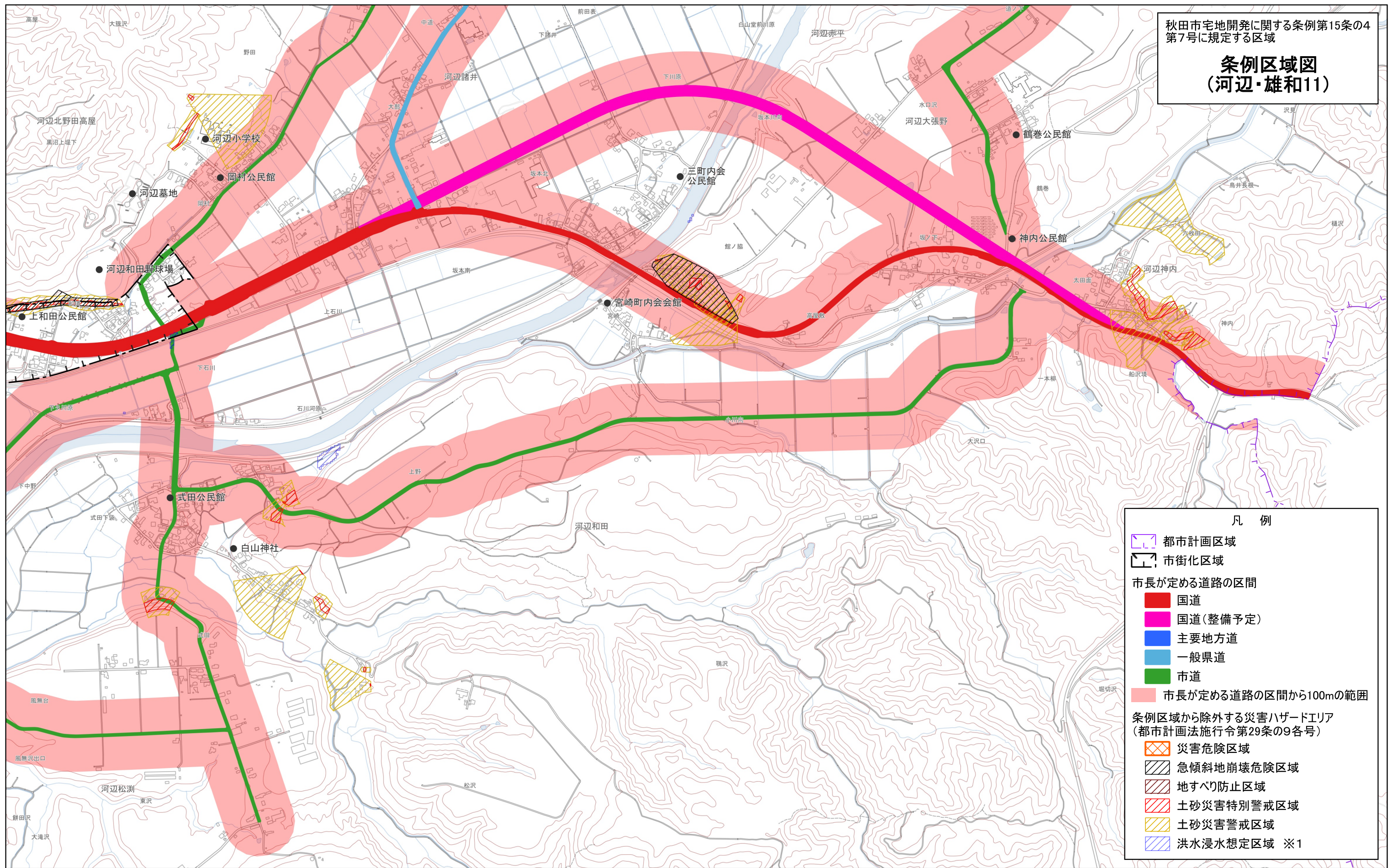
S = 1 : 10000



条例区域は、市長が定める道路の区間において、当該道路に対し6m以上接している敷地であって、当該道路との境界からおおむね100mまでの区域とする。ただし、災害ハザードエリアおよび農用地区域(農業振興地域の整備に関する法律第8条第2項第1号)を除く区域、かつ、市街化調整区域(河辺または雄和地域)に限る。  
※1 想定最大規模の降雨による想定浸水深が3m以上となる区域

秋田市宅地開発に関する条例第15条の4  
第7号に規定する区域

## 条例区域図 (河辺・雄和11)

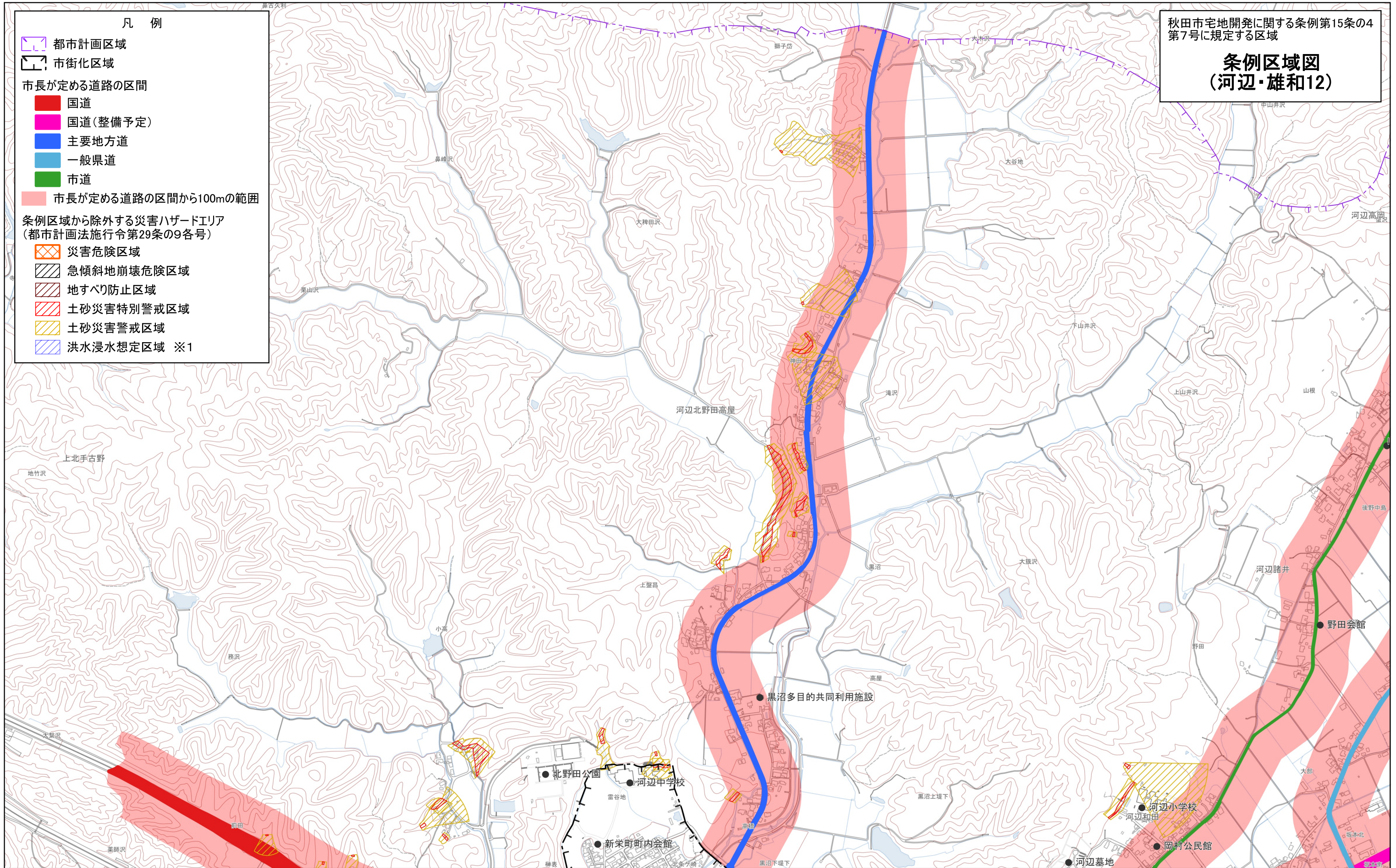


- 凡例
- 都市計画区域
  - 市街化区域
  - 市長が定める道路の区間
    - 国道
    - 国道(整備予定)
    - 主要地方道
    - 一般県道
    - 市道
  - 市長が定める道路の区間から100mの範囲
  - 条例区域から除外する災害ハザードエリア  
(都市計画法施行令第29条の9各号)
    - 災害危険区域
    - 急傾斜地崩壊危険区域
    - 地すべり防止区域
    - 土砂災害特別警戒区域
    - 土砂災害警戒区域
    - 洪水浸水想定区域 ※1

0 200 400 600 800 1,000 m  
S = 1 : 10000



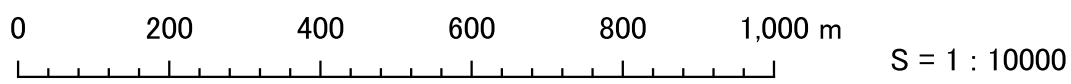
条例区域は、市長が定める道路の区間において、当該道路に対し6m以上接している敷地であって、当該道路との境界からおおむね100mまでの区域とする。ただし、災害ハザードエリアおよび農用地区域(農業振興地域の整備に関する法律第8条第2項第1号)を除く区域、かつ、市街化調整区域(河辺または雄和地域)に限る。  
※1 想定最大規模の降雨による想定浸水深が3m以上となる区域



秋田市宅地開発に関する条例第15条の4  
第7号に規定する区域

### 条例区域図 (河辺・雄和12)

- 凡例
- 都市計画区域
  - 市街化区域
  - 市長が定める道路の区間
    - 国道
    - 国道(整備予定)
    - 主要地方道
    - 一般県道
    - 市道
  - 市長が定める道路の区間から100mの範囲
  - 条例区域から除外する災害ハザードエリア  
(都市計画法施行令第29条の9各号)
    - 災害危険区域
    - 急傾斜地崩壊危険区域
    - 地すべり防止区域
    - 土砂災害特別警戒区域
    - 土砂災害警戒区域
    - 洪水浸水想定区域 ※1

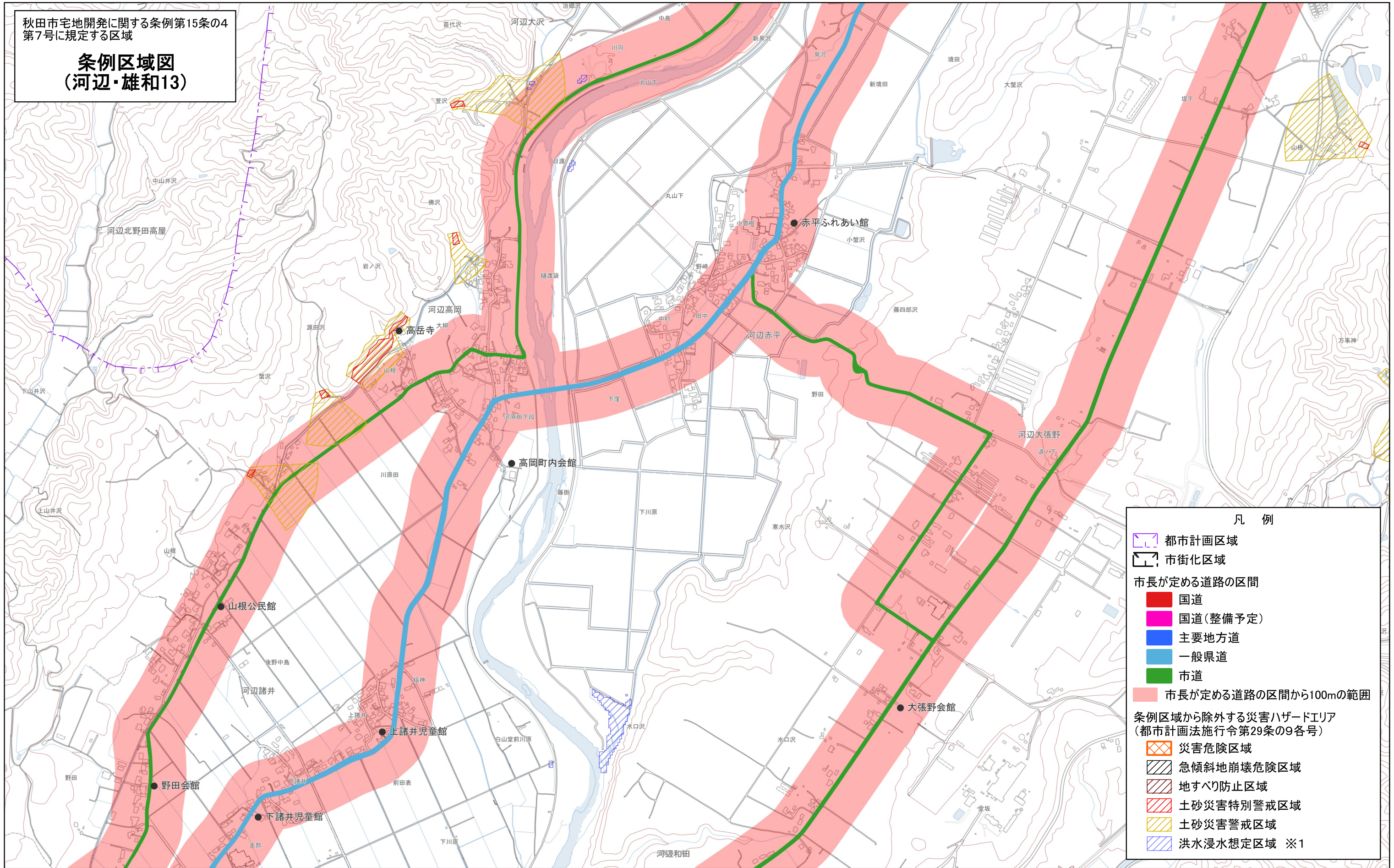


条例区域は、市長が定める道路の区間において、当該道路に対し6m以上接している敷地であって、当該道路との境界からおおむね100mまでの区域とする。ただし、災害ハザードエリアおよび農用地区域(農業振興地域の整備に関する法律第8条第2項第1号)を除く区域、かつ、市街化調整区域(河辺または雄和地域)に限る。

※1 想定最大規模の降雨による想定浸水深が3m以上となる区域

秋田市宅地開発に関する条例第15条の4  
第7号に規定する区域

### 条例区域図 (河辺・雄和13)



凡例

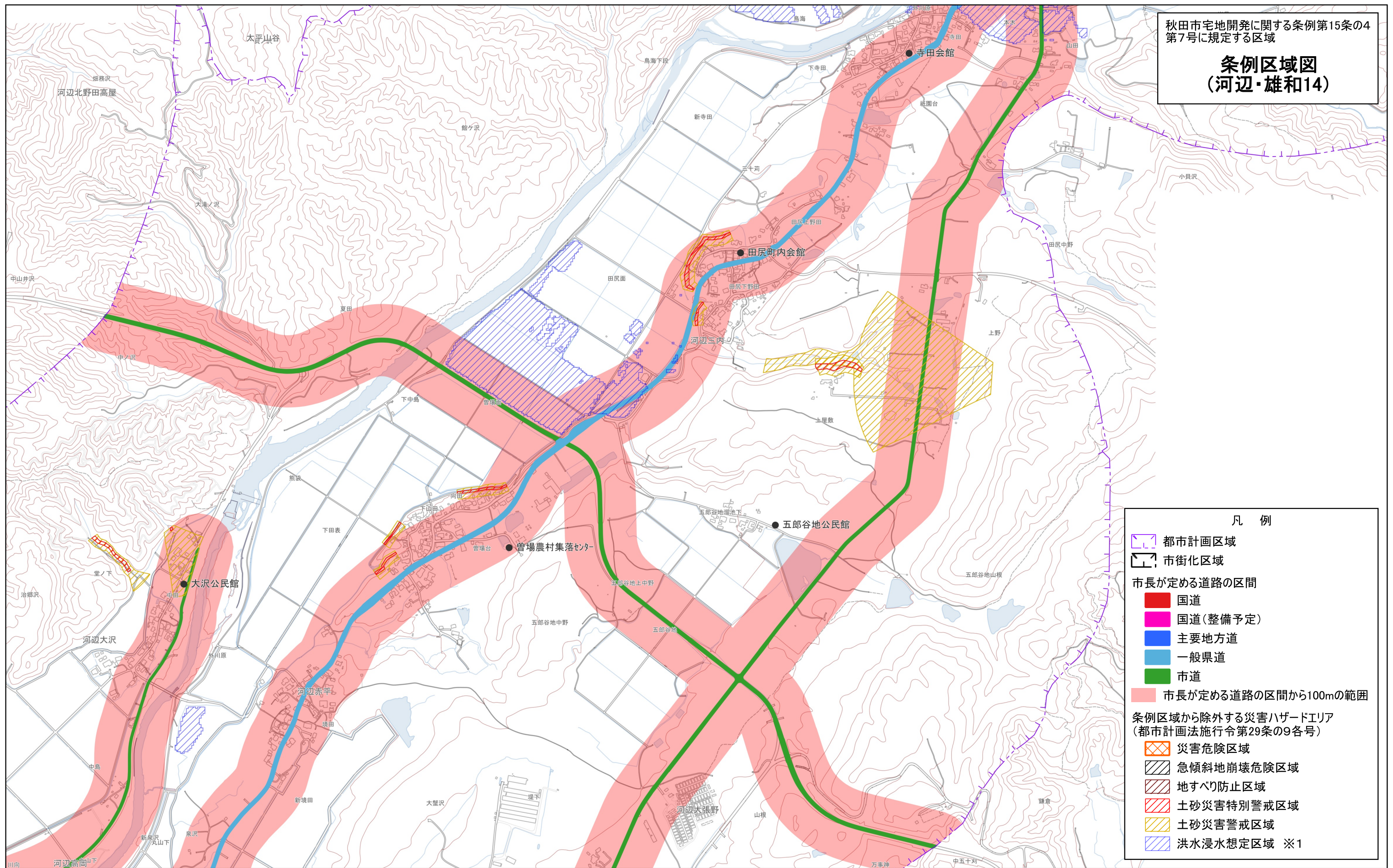
- 都市計画区域
- 市街化区域
- 市長が定める道路の区間
  - 国道
  - 国道(整備予定)
  - 主要地方道
  - 一般県道
  - 市道
- 市長が定める道路の区間から100mの範囲
- 条例区域から除外する災害ハザードエリア(都市計画法施行令第29条の9各号)
  - 災害危険区域
  - 急傾斜地崩壊危険区域
  - 地すべり防止区域
  - 土砂災害特別警戒区域
  - 土砂災害警戒区域
  - 洪水浸水想定区域 ※1



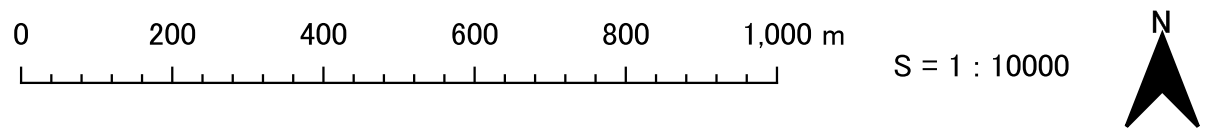
条例区域は、市長が定める道路の区間において、当該道路に対し6m以上接している敷地であって、当該道路との境界からおおむね100mまでの区域とする。ただし、災害ハザードエリアおよび農用地区域(農業振興地域の整備に関する法律第8条第2項第1号)を除く区域、かつ、市街化調整区域(河辺または雄和地域)に限る。  
※1 想定最大規模の降雨による想定浸水深が3m以上となる区域

秋田市宅地開発に関する条例第15条の4  
第7号に規定する区域

## 条例区域図 (河辺・雄和14)



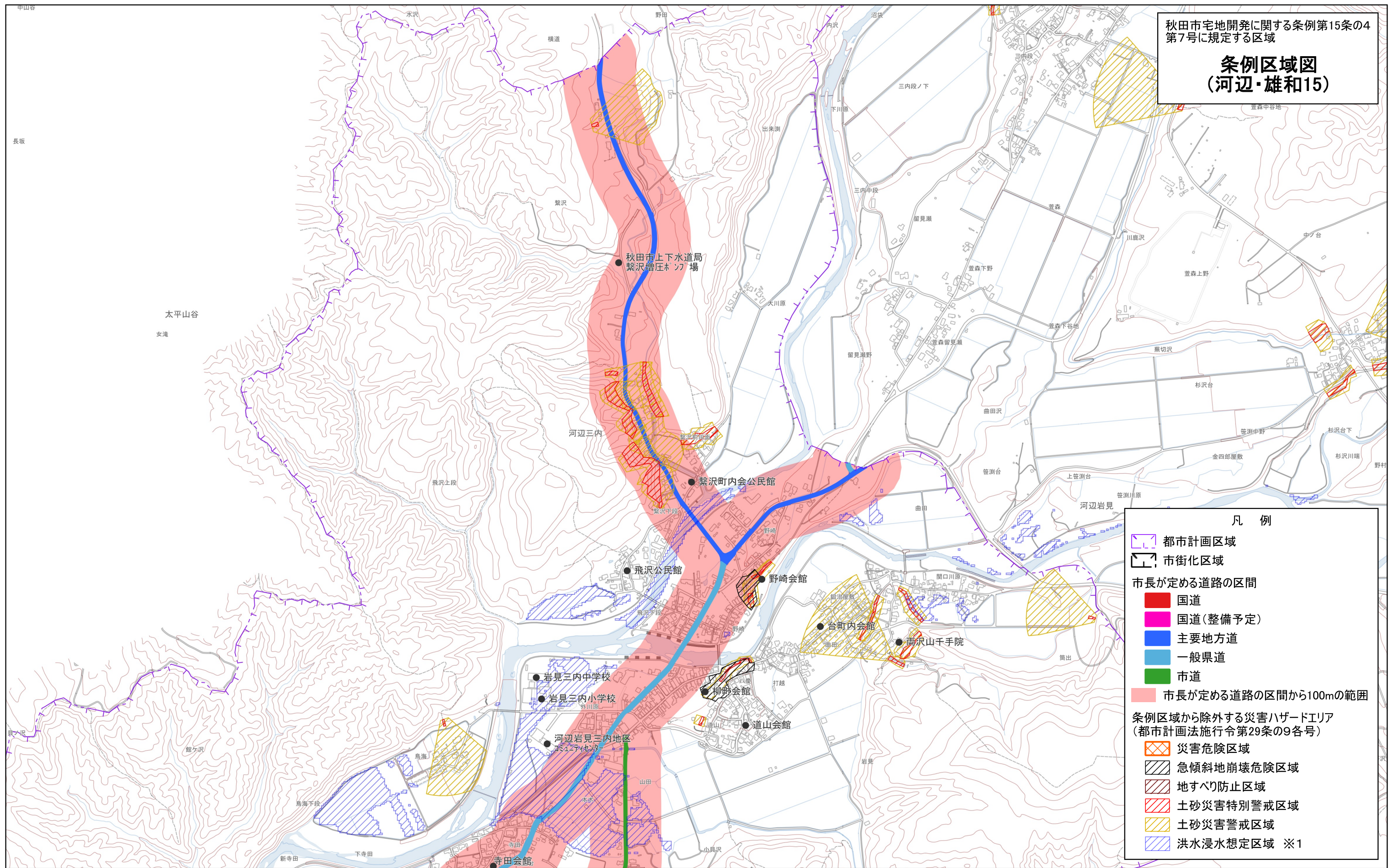
- 凡例
- 都市計画区域
  - 市街化区域
  - 市長が定める道路の区間
    - 国道
    - 国道(整備予定)
    - 主要地方道
    - 一般県道
    - 市道
    - 市長が定める道路の区間から100mの範囲
  - 条例区域から除外する災害ハザードエリア  
(都市計画法施行令第29条の9各号)
    - 災害危険区域
    - 急傾斜地崩壊危険区域
    - 地すべり防止区域
    - 土砂災害特別警戒区域
    - 土砂災害警戒区域
    - 洪水浸水想定区域 ※1



条例区域は、市長が定める道路の区間において、当該道路に対し6m以上接している敷地であって、当該道路との境界からおおむね100mまでの区域とする。ただし、災害ハザードエリアおよび農用地区域(農業振興地域の整備に関する法律第8条第2項第1号)を除く区域、かつ、市街化調整区域(河辺または雄和地域)に限る。  
 ※1 想定最大規模の降雨による想定浸水深が3m以上となる区域

秋田市宅地開発に関する条例第15条の4  
第7号に規定する区域

## 条例区域図 (河辺・雄和15)



- 凡例
- 都市計画区域
  - 市街化区域
  - 市長が定める道路の区間
    - 国道
    - 国道(整備予定)
    - 主要地方道
    - 一般県道
    - 市道
    - 市長が定める道路の区間から100mの範囲
  - 条例区域から除外する災害ハザードエリア  
(都市計画法施行令第29条の9各号)
    - 災害危険区域
    - 急傾斜地崩壊危険区域
    - 地すべり防止区域
    - 土砂災害特別警戒区域
    - 土砂災害警戒区域
    - 洪水浸水想定区域 ※1

0 200 400 600 800 1,000 m  
S = 1 : 10000



条例区域は、市長が定める道路の区間において、当該道路に対し6m以上接している敷地であって、当該道路との境界からおおむね100mまでの区域とする。ただし、災害ハザードエリアおよび農用地区域(農業振興地域の整備に関する法律第8条第2項第1号)を除く区域、かつ、市街化調整区域(河辺または雄和地域)に限る。  
※1 想定最大規模の降雨による想定浸水深が3m以上となる区域