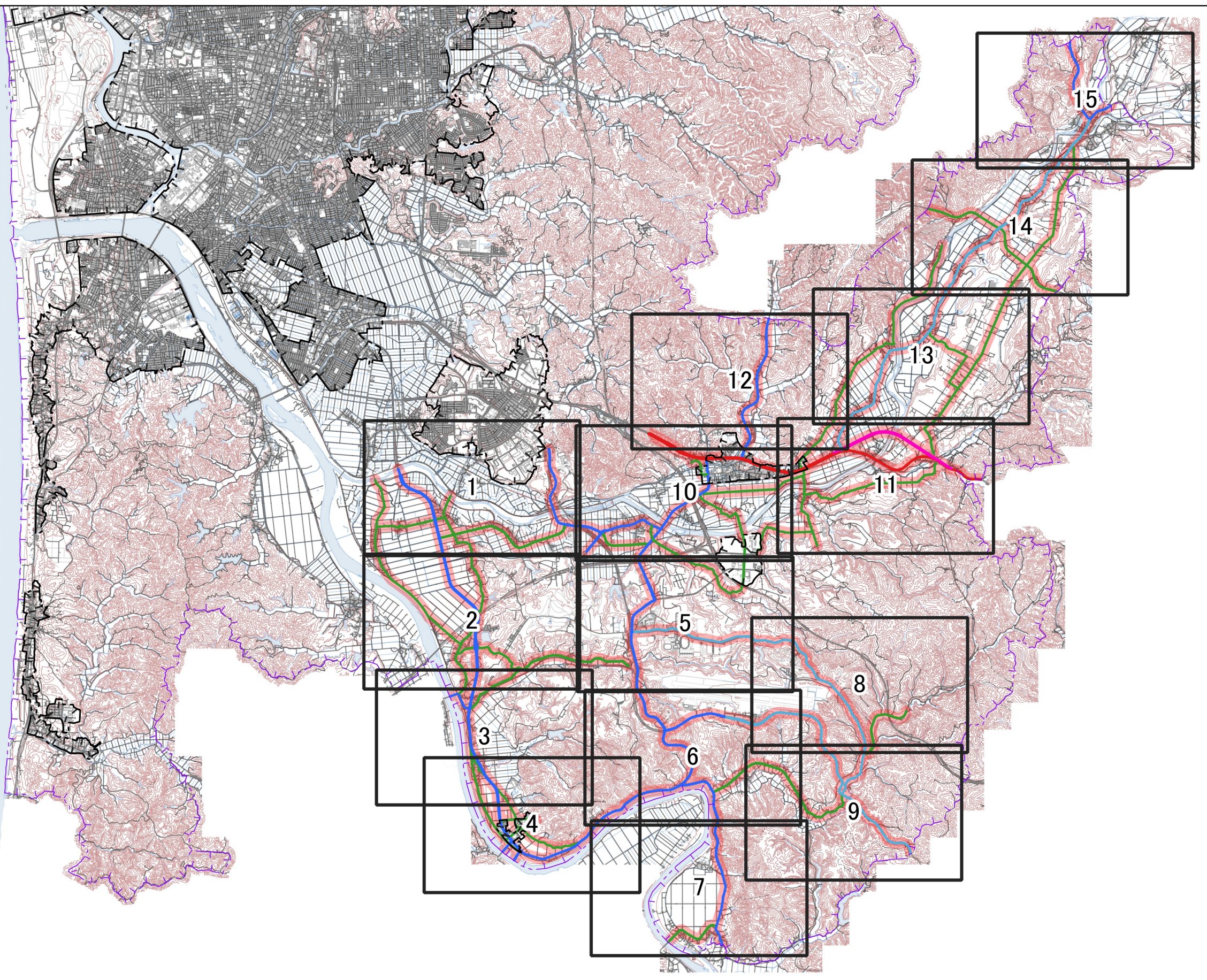








秋田市宅地開発に関する条例第15条の4  
第1項第7号に規定する区域






### 図郭割図



凡 例

-  都市計画区域
-  市街化区域
-  3411指定区域
-  3412指定区域

市長が定める道路の区間(3412指定区域関係)

-  国道
-  国道(整備予定)
-  主要地方道
-  一般県道
-  市道