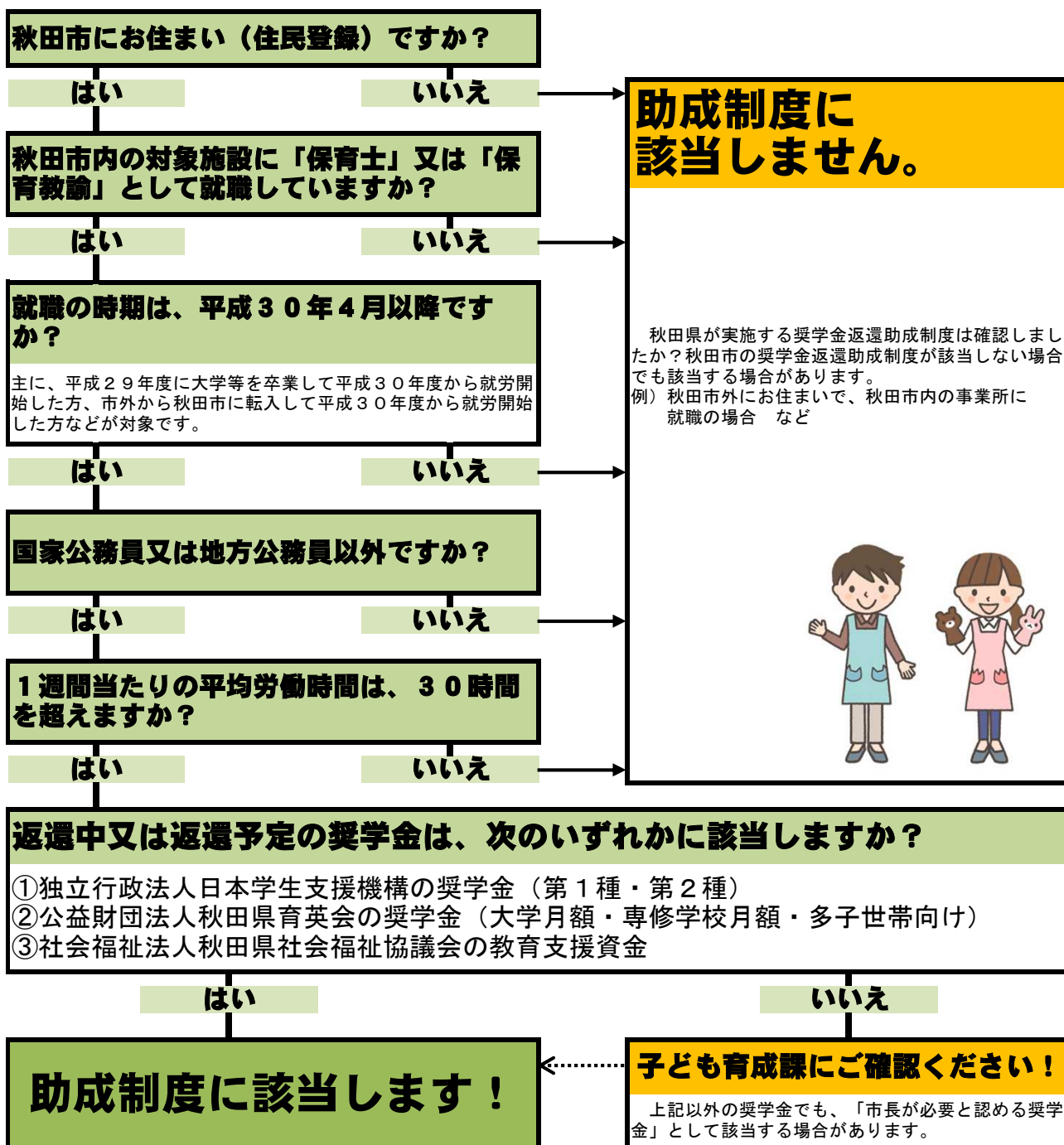


秋田市奨学金返還助成制度(保育士・保育教諭) 確認フローチャート



手続きに必要な書類は次のとおりです。持参又は郵送により提出してください。

- ①奨学金返還助成候補者認定申請書(様式第1号)
- ②在職証明書(様式第2号)
- ③奨学金貸与団体等への個人情報提供同意書(様式第3号)
- ④住民票の写し(申請者の抄本。発行から3か月以内。マイナンバーの記載のないもの)
- ⑤奨学金の貸与状況を証する書類

※このほか、「市長が必要と認める書類」が必要となる場合があります。

様式は、子ども育成課ホームページ(下記)に掲載されています。

<https://www.city.akita.lg.jp/kurashi/kosodate/1005999/1009956/1012561.html>

**問い合わせ・
提出先**

秋田市子ども未来部 子ども育成課
〒010-8560 秋田市山王一丁目1番1号
電話018-888-5692