

求積表

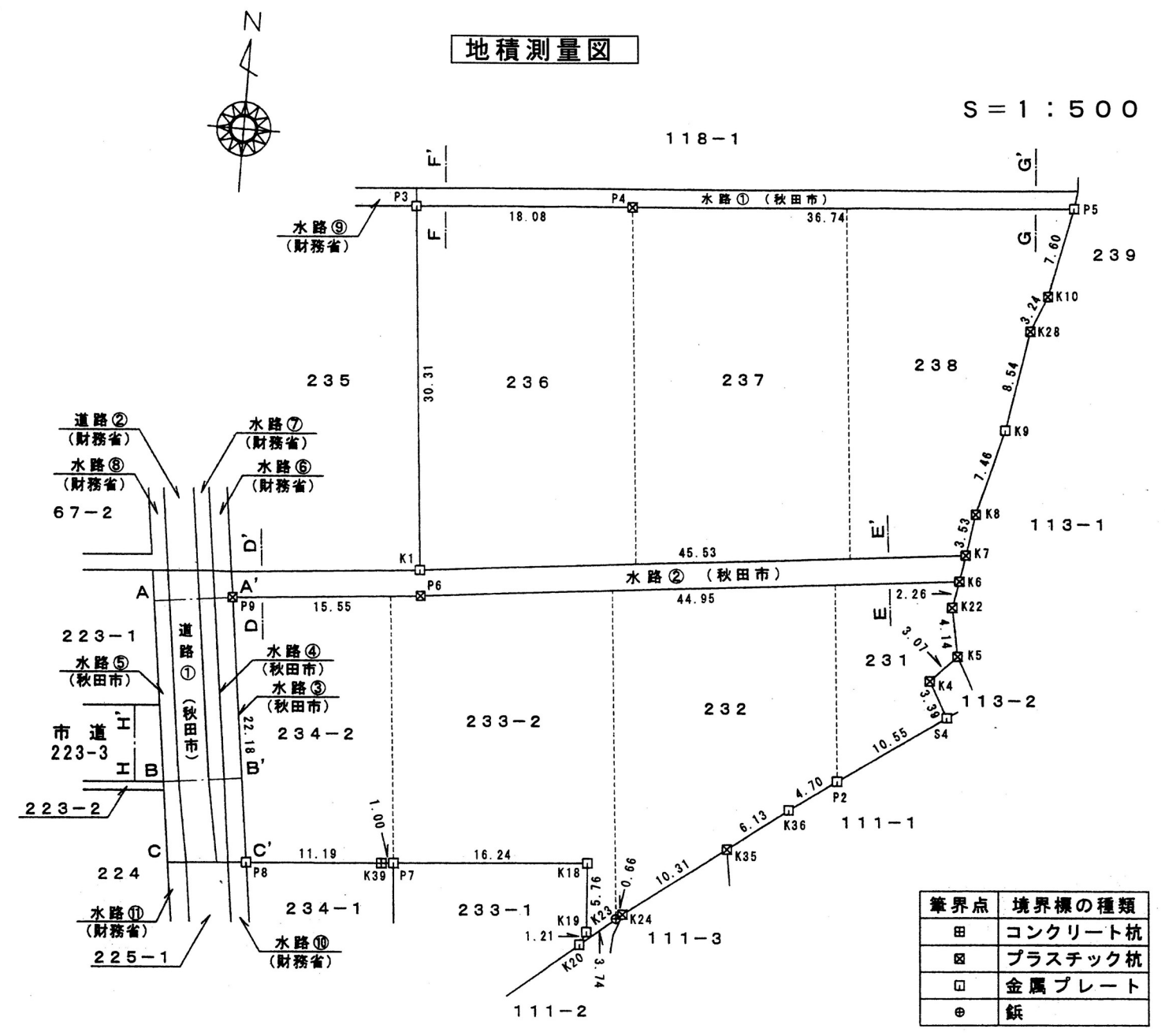
地番 236、237、238				
NO	X <sub>n</sub>	Y <sub>n</sub>	Y <sub>n+1</sub> -Y <sub>n-1</sub>	X <sub>n</sub> ・(Y <sub>n+1</sub> -Y <sub>n-1</sub> )
P3	-29660.211	-60824.666	-15.276	453089.383236
K1	-29690.398	-60821.912	48.004	-1425257.865592
K7	-29685.355	-60776.662	45.845	-1360925.099975
K8	-29681.872	-60776.067	2.452	-72779.950144
K9	-29674.649	-60774.210	3.257	-96650.331793
K28	-29666.224	-60772.810	2.622	-77784.839328
K10	-29663.221	-60771.588	2.785	-82612.070485
P5	-29655.786	-60770.025	-35.048	1039375.987728
P4	-29658.824	-60806.636	-54.641	1620587.802184
合計				-2956.984169
合計面積				1478.492085
地積				1478.49 m <sup>2</sup>

地番 231、232、233-2、234-2				
NO	X <sub>n</sub>	Y <sub>n</sub>	Y <sub>n+1</sub> -Y <sub>n-1</sub>	X <sub>n</sub> ・(Y <sub>n+1</sub> -Y <sub>n-1</sub> )
P9	-29693.999	-60837.178	-12.608	374381.939392
P8	-29715.987	-60834.300	14.036	-417093.593532
K39	-29715.121	-60823.142	12.153	-361127.865513
P7	-29715.019	-60822.147	17.179	-510474.311401
K18	-29713.710	-60805.963	16.556	-491940.182760
K19	-29719.462	-60805.591	-0.136	4041.846832
K20	-29720.562	-60806.099	2.367	-70348.570254
K23	-29718.172	-60803.224	3.380	-100447.421360
K24	-29717.745	-60802.719	8.743	-259822.244535
K35	-29711.550	-60794.481	13.117	-389726.401350
K36	-29707.835	-60789.602	8.713	-258844.366355
P2	-29705.110	-60785.768	12.483	-370808.888130
S4	-29699.073	-60777.119	6.993	-207685.617489
K4	-29696.110	-60778.775	0.450	-13363.249500
K5	-29693.874	-60776.669	1.349	-40057.036026
K22	-29689.800	-60777.426	-0.348	10332.050400
K6	-29687.574	-60777.017	-44.266	1314150.150684
P6	-29692.547	-60821.692	-60.161	1786333.320067
合計				-2500.440830
合計面積				1250.220415
地積				1250.22 m <sup>2</sup>

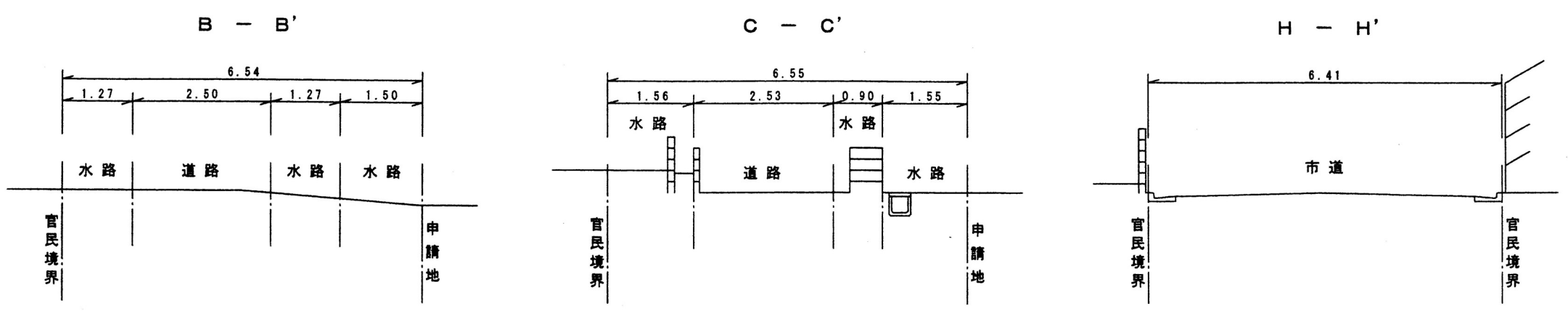
基準点の名称および座標値

種類		X座標	Y座標
電子基準点	天王	-19041.382	-67506.993
電子基準点	河辺	-37762.934	-51410.423
電子基準点	岩城	-52159.107	-67006.734

(基準点成果は世界測地系による。)



断面図 S=1:100



求積表

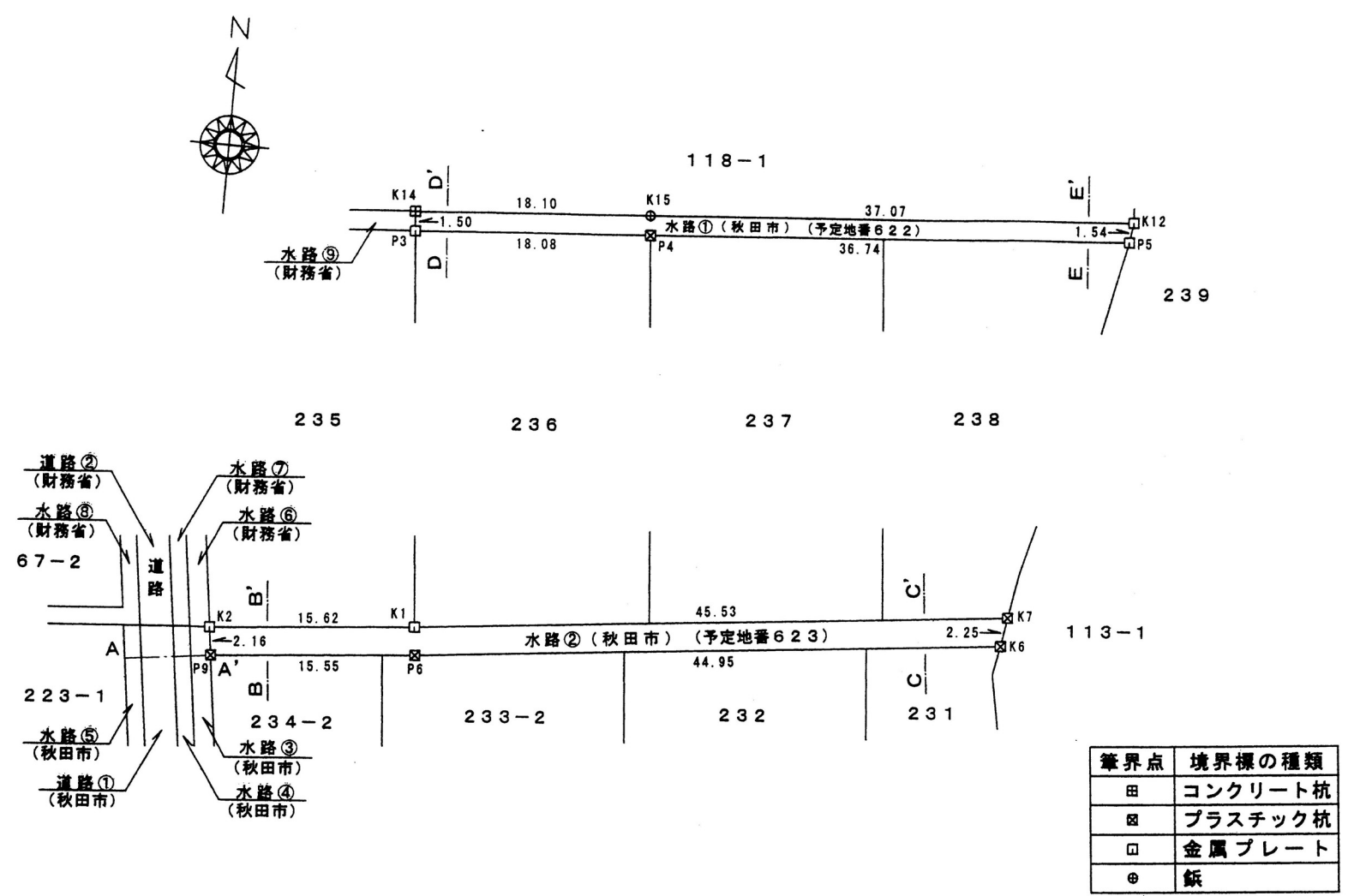
地番	水路(予定地番622)			
NO	X <sub>n</sub>	Y <sub>n</sub>	Y <sub>n+1</sub> -Y <sub>n-1</sub>	X <sub>n</sub> ・(Y <sub>n+1</sub> -Y <sub>n-1</sub> )
P3	-29660.211	-60824.666	-18.166	538807.393026
K14	-29658.717	-60824.802	17.910	-531187.621470
K15	-29657.329	-60806.756	54.986	-1630737.892394
K12	-29654.264	-60769.816	36.731	-1089230.770984
P5	-29655.786	-60770.025	-36.820	1091926.040520
P4	-29658.824	-60806.636	-54.641	1620587.802184
合計				164.950882
合計面積				82.475441
地積				82.47 m <sup>2</sup>

地番	水路(予定地番623)			
NO	X <sub>n</sub>	Y <sub>n</sub>	Y <sub>n+1</sub> -Y <sub>n-1</sub>	X <sub>n</sub> ・(Y <sub>n+1</sub> -Y <sub>n-1</sub> )
P9	-29693.999	-60837.178	-15.767	468185.282233
K2	-29691.856	-60837.459	15.266	-453275.873696
K1	-29690.398	-60821.912	60.797	-1805087.127206
K7	-29685.355	-60776.662	44.895	-1332724.012725
K6	-29687.574	-60777.017	-45.030	1336831.457220
P6	-29692.547	-60821.692	-60.161	1786333.320067
合計				263.045893
合計面積				131.522947
地積				131.52 m <sup>2</sup>

基準点の名称および座標値

種類		X座標	Y座標
電子基準点	天王	-19041.382	-67506.993
電子基準点	河辺	-37762.934	-51410.423
電子基準点	岩城	-52159.107	-67006.734

(基準点成果は世界測地系による。)



断面図 S=1:100

