

# 火 災 発 生 状 況 比 較

| 区 分               |                   | 単 位                                    | 平 成 29 年 | 平 成 28 年  | 比 較 増 減<br>(▲ 減) |
|-------------------|-------------------|--|----------|-----------|------------------|
| 総 火 災 件 数         |                   | 件                                      | 62       | 66        | ▲ 4              |
| 種 別 ごと<br>火 災 件 数 | 建 物               |  | 45       | 47        | ▲ 2              |
|                   | 林 野               |  | 1        | 1         | 0                |
|                   | 車 両               |  | 7        | 7         | 0                |
|                   | 船 舶               |  | 0        | 0         | 0                |
|                   | 航 空 機             |  | 0        | 0         | 0                |
|                   | そ の 他 の           |  | 9        | 11        | ▲ 2              |
| 焼 損 棟 数 合 計       |                   | 棟                                      | 56       | 67        | ▲ 11             |
| 焼 損 程 度 別         | 全 焼               |  | 9        | 15        | ▲ 6              |
|                   | 半 焼               |  | 6        | 2         | 4                |
|                   | 部 分 焼             |  | 5        | 19        | ▲ 14             |
|                   | ぼ や               | 36                                     | 31       | 5         |                  |
| り 災 世 帯 数 合 計     |                   | 世 帯                                    | 38       | 42        | ▲ 4              |
| り 災 程 度 別         | 全 損               |  | 9        | 9         | 0                |
|                   | 半 損               |  | 3        | 2         | 1                |
|                   | 小 損               | 26                                     | 31       | ▲ 5       |                  |
| り 災 人 員           |                   | 人                                      | 85       | 128       | ▲ 43             |
| 焼 損 面 積           | 建 物 (床 面 積)       | m <sup>2</sup>                         | 3,208    | 20,281    | ▲ 17,073         |
|                   | 林 野               | a                                      | 77       | 0         | 77               |
|                   | 建 物 火 災 1 件 あ た り | m <sup>2</sup>                         | 71.3     | 431.5     | ▲ 360.2          |
| 損 害 額             | 計                 | 千 円                                    | 129,116  | 1,455,805 | ▲ 1,326,689      |
|                   | 市 民 1 人 あ た り     | 円                                      | 416      | 4,649     | ▲ 4,233          |
|                   | 火 災 1 件 あ た り     | 千 円                                    | 2,082    | 22,058    | ▲ 19,976         |
|                   | 1 日 あ た り         | 千 円                                    | 353      | 3,989     | ▲ 3,636          |
| 死 傷 者             | 死 者               | 人                                      | 3        | 3         | 0                |
|                   | 負 傷 者             | 人                                      | 20       | 12        | 8                |
| 出 火 率             |                   | 件 / $\frac{\text{人 口}}{1 \text{ 万 人}}$ | 2.0      | 2.1       | ▲ 0.1            |
| 人 口 (翌 年 1 月 1 日) |                   | 人                                      | 310,634  | 313,144   | ▲ 2,510          |

月 別 火 災 発 生 状 況

| 区 分<br>月別 | 火 災 件 数 |     |     |     |           |         | 焼 損 棟 数 |     |       |     | り 災 世 帯 |     |     | り 災 人 員 (人) | 焼 損 面 積 |         |
|-----------|---------|-----|-----|-----|-----------|---------|---------|-----|-------|-----|---------|-----|-----|-------------|---------|---------|
|           | 合 計     | 建 物 | 林 野 | 車 両 | 船 航 空 船 機 | そ の 他 の | 全 焼     | 半 焼 | 部 分 焼 | ぼ や | 全 損     | 半 損 | 小 損 |             | 建 物 (㎡) | 林 野 (a) |
| 前 年 計     | 66      | 47  | 1   | 7   | 0         | 11      | 15      | 2   | 19    | 31  | 9       | 2   | 31  | 128         | 20,281  | 0       |
| 計         | 62      | 45  | 1   | 7   | 0         | 9       | 9       | 6   | 5     | 36  | 9       | 3   | 26  | 85          | 3,208   | 77      |
| 1 月       | 4       | 4   | 0   | 0   | 0         | 0       | 1       | 0   | 1     | 3   | 0       | 0   | 2   | 2           | 346     | 0       |
| 2 月       | 6       | 5   | 0   | 0   | 0         | 1       | 0       | 0   | 2     | 3   | 0       | 0   | 1   | 4           | 1,179   | 0       |
| 3 月       | 8       | 7   | 0   | 1   | 0         | 0       | 1       | 1   | 1     | 5   | 0       | 1   | 5   | 19          | 122     | 0       |
| 4 月       | 8       | 6   | 1   | 0   | 0         | 1       | 0       | 1   | 1     | 4   | 4       | 0   | 4   | 18          | 162     | 75      |
| 5 月       | 5       | 2   | 0   | 2   | 0         | 1       | 3       | 0   | 0     | 1   | 2       | 0   | 1   | 10          | 458     | 0       |
| 6 月       | 0       | 0   | 0   | 0   | 0         | 0       | 0       | 0   | 0     | 0   | 0       | 0   | 0   | 0           | 0       | 0       |
| 7 月       | 5       | 4   | 0   | 0   | 0         | 1       | 4       | 0   | 0     | 5   | 1       | 0   | 3   | 6           | 548     | 2       |
| 8 月       | 7       | 5   | 0   | 0   | 0         | 2       | 0       | 4   | 0     | 3   | 2       | 2   | 3   | 13          | 393     | 0       |
| 9 月       | 5       | 2   | 0   | 3   | 0         | 0       | 0       | 0   | 0     | 2   | 0       | 0   | 3   | 7           | 0       | 0       |
| 10 月      | 6       | 5   | 0   | 0   | 0         | 1       | 0       | 0   | 0     | 5   | 0       | 0   | 1   | 1           | 0       | 0       |
| 11 月      | 2       | 2   | 0   | 0   | 0         | 0       | 0       | 0   | 0     | 2   | 0       | 0   | 1   | 2           | 0       | 0       |
| 12 月      | 6       | 3   | 0   | 1   | 0         | 2       | 0       | 0   | 0     | 3   | 0       | 0   | 2   | 3           | 0       | 0       |

| 損 害 見 積 額 (千円) |           |         |         |     |       |     |        |         | 死 傷 者 |         |           |
|----------------|-----------|---------|---------|-----|-------|-----|--------|---------|-------|---------|-----------|
| 合 計            | 建 物       |         |         | 林 野 | 車 両   | 船 舶 | 航 空 機  | そ の 他 の | 爆 発   | 死 者 (人) | 負 傷 者 (人) |
|                | 小 計       | 建 物     | 収 容 物   |     |       |     |        |         |       |         |           |
| 1,455,805      | 1,379,486 | 533,832 | 845,654 | 0   | 1,414 | 0   | 74,845 | 60      | 3     | 12      |           |
| 129,116        | 127,229   | 38,654  | 88,575  | 0   | 671   | 0   | 1,104  | 112     | 3     | 20      |           |
| 7,442          | 7,442     | 6,093   | 1,349   | 0   | 0     | 0   | 0      | 0       | 0     | 0       |           |
| 66,375         | 65,750    | 3,848   | 61,902  | 0   | 0     | 0   | 565    | 60      | 0     | 2       |           |
| 5,693          | 5,672     | 2,811   | 2,861   | 0   | 6     | 0   | 15     | 0       | 1     | 2       |           |
| 22,251         | 22,139    | 6,061   | 16,078  | 0   | 60    | 0   | 0      | 52      | 0     | 2       |           |
| 10,287         | 10,196    | 6,902   | 3,294   | 0   | 47    | 0   | 44     | 0       | 1     | 0       |           |
| 0              | 0         | 0       | 0       | 0   | 0     | 0   | 0      | 0       | 0     | 0       |           |
| 11,625         | 11,625    | 9,935   | 1,690   | 0   | 0     | 0   | 0      | 0       | 0     | 3       |           |
| 4,406          | 4,352     | 2,984   | 1,368   | 0   | 53    | 0   | 1      | 0       | 0     | 5       |           |
| 525            | 16        | 0       | 16      | 0   | 490   | 0   | 19     | 0       | 0     | 1       |           |
| 17             | 17        | 14      | 3       | 0   | 0     | 0   | 0      | 0       | 1     | 2       |           |
| 2              | 2         | 0       | 2       | 0   | 0     | 0   | 0      | 0       | 0     | 0       |           |
| 493            | 18        | 6       | 12      | 0   | 15    | 0   | 460    | 0       | 0     | 3       |           |

建 物 火 災 ( 用 途 別 ) 状 況

| 区 分<br>用 途 別 |                          | 焼 損 棟 数 |        |        |             |        |
|--------------|--------------------------|---------|--------|--------|-------------|--------|
|              |                          | 計       | 全<br>焼 | 半<br>焼 | 部<br>分<br>焼 | ぼ<br>や |
| 用途           | 合 計                      | 56      | 9      | 6      | 5           | 36     |
| 1            | イ 劇場、映画館、演芸場、観覧場         |         |        |        |             |        |
|              | ロ 公会堂、集会場                |         |        |        |             |        |
| 2            | イ キャバレー、カフェー、ナイトクラブ      |         |        |        |             |        |
|              | ロ 遊技場、ダンスホール             | 1       |        |        |             | 1      |
|              | ハ 性風俗関連特殊営業店舗等           |         |        |        |             |        |
| 3            | イ 待合、料理店の類               |         |        |        |             |        |
|              | ロ 飲食店                    | 7       | 2      | 1      | 1           | 3      |
| 4            | 百貨店、マーケット、その他物品販売を営む店舗   | 1       |        |        |             | 1      |
| 5            | イ 旅館、ホテル、宿泊所             |         |        |        |             |        |
|              | ロ 寄宿舍、下宿、共同住宅            | 7       |        |        |             | 7      |
| 6            | イ 病院、診療所、助産所             |         |        |        |             |        |
|              | ロ 老人福祉施設、児童福祉施設等         | 1       |        |        | 1           |        |
|              | ハ 老人デイサービスセンター厚生施設、助産施設等 |         |        |        |             |        |
|              | ニ 幼稚園又は特別支援学校            |         |        |        |             |        |
| 7            | 小・中・高・大学・各種学校            |         |        |        |             |        |
| 8            | 図書館・博物館・美術館              |         |        |        |             |        |
| 9            | イ 公衆浴場のうち蒸気浴場、熱気浴場       |         |        |        |             |        |
|              | ロ イに掲げる以外の公衆浴場           |         |        |        |             |        |
| 10           | 車両の停車場、船舶、航空機発着場         |         |        |        |             |        |
| 11           | 神社、寺院、教会の類               |         |        |        |             |        |
| 12           | イ 工場、作業場                 | 9       | 2      |        | 1           | 6      |
|              | ロ 映画スタジオ、テレビスタジオ         |         |        |        |             |        |
| 13           | イ 自動車車庫、駐車場              |         |        |        |             |        |
|              | ロ 飛行機又は回転翼航空機の格納庫        |         |        |        |             |        |
| 14           | 倉庫                       | 1       |        |        |             | 1      |
| 15           | 前項に該当しない事業場              | 2       |        |        |             | 2      |
| 16           | イ 特定防火対象物が存する複合用途対象物     |         |        |        |             |        |
|              | ロ 上記以外の複合用途対象物           | 4       |        | 2      |             | 2      |
| 16の2         | 地下街                      |         |        |        |             |        |
| 17           | 重要文化財、重要民俗資料             |         |        |        |             |        |
|              | 専用住宅（共同住宅を除く）            | 14      | 3      |        | 2           | 9      |
|              | 店舗等との併用住宅                | 5       |        | 2      |             | 3      |
|              | 危険物関係施設                  |         |        |        |             |        |
|              | その他の建物                   | 4       | 2      | 1      |             | 1      |

| 死傷者    |        | 焼損床面積<br>(m <sup>2</sup> ) | 建 物 火 災 に よ る 損 害 額   |             |                          |             |
|--------|--------|----------------------------|-----------------------|-------------|--------------------------|-------------|
| 死<br>者 | 傷<br>者 |                            | 建 物<br>(爆発含む)<br>(千円) | 車 両<br>(千円) | その他の損害<br>(林野含む)<br>(千円) | 合 計<br>(千円) |
| 2      | 18     | 3,208                      | 127,341               | 130         | 405                      | 127,876     |
|        |        |                            |                       |             |                          |             |
|        |        |                            |                       |             |                          |             |
|        |        |                            | 1                     |             |                          | 1           |
|        |        |                            |                       |             |                          |             |
|        |        |                            |                       |             |                          |             |
| 1      | 1      | 468                        | 12,828                |             | 15                       | 12,843      |
|        | 1      |                            | 3                     |             |                          | 3           |
|        |        |                            |                       |             |                          |             |
|        | 5      |                            | 94                    |             |                          | 94          |
|        |        |                            |                       |             |                          |             |
|        |        |                            | 440                   |             |                          | 440         |
|        |        |                            |                       |             |                          |             |
|        |        |                            |                       |             |                          |             |
|        |        |                            |                       |             |                          |             |
|        |        |                            |                       |             |                          |             |
|        |        |                            |                       |             |                          |             |
|        | 3      | 1,358                      | 66,155                |             | 365                      | 66,520      |
|        |        |                            |                       |             |                          |             |
|        |        |                            |                       |             |                          |             |
|        |        |                            | 11                    |             |                          | 11          |
|        |        |                            | 41                    |             |                          | 41          |
|        |        |                            |                       |             |                          |             |
|        | 5      | 237                        | 23,657                | 60          |                          | 23,717      |
|        |        |                            |                       |             |                          |             |
| 1      | 3      | 443                        | 15,994                |             |                          | 15,994      |
|        |        | 291                        | 2,361                 | 53          |                          | 2,414       |
|        |        |                            |                       |             |                          |             |
|        |        | 411                        | 5,756                 | 17          | 25                       | 5,798       |

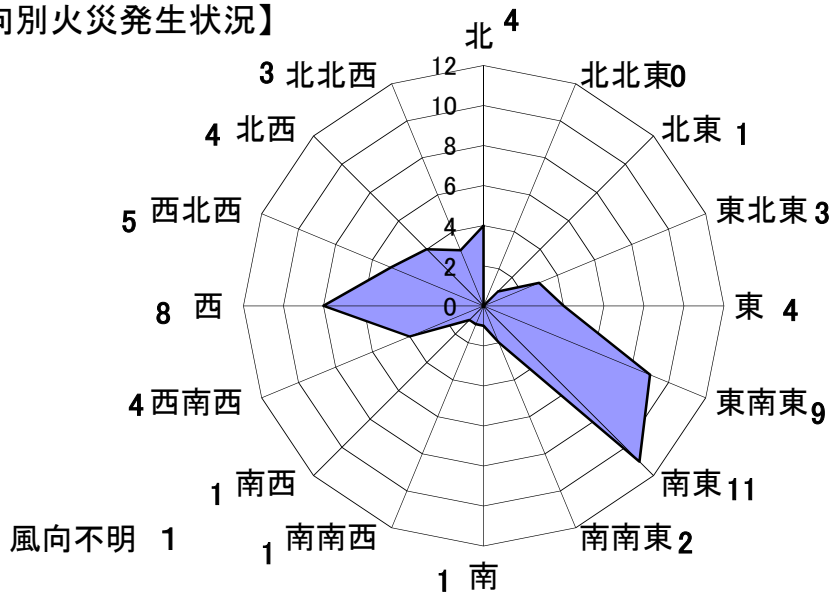
建 物 火 災 の 用 途 別 出 火 原 因

| 区 分<br>用 途 別 |                          | 出 火 原 因 |     |     |            |     |   |      |
|--------------|--------------------------|---------|-----|-----|------------|-----|---|------|
|              |                          | 計       | たばこ | こんろ | 風 呂<br>かまど | ボイラ | 炉 | ストーブ |
| 用 途          | 合 計                      | 45      | 2   | 5   | 1          | 0   | 0 | 8    |
| 1            | イ 劇場、映画館、演芸場、観覧場         |         |     |     |            |     |   |      |
|              | ロ 公会堂、集会場                |         |     |     |            |     |   |      |
| 2            | イ キャバレー、カフェー、ナイトクラブ      |         |     |     |            |     |   |      |
|              | ロ 遊技場、ダンスホール             | 1       |     |     |            |     |   |      |
|              | ハ 性風俗関連特殊営業店舗等           |         |     |     |            |     |   |      |
|              | ニ カラオケボックス等              |         |     |     |            |     |   |      |
| 3            | イ 待合、料理店の類               |         |     |     |            |     |   |      |
|              | ロ 飲食店                    | 5       |     |     |            |     |   |      |
| 4            | 百貨店、マーケット、その他物品販売を営む店舗   | 1       |     | 1   |            |     |   |      |
| 5            | イ 旅館、ホテル、宿泊所             |         |     |     |            |     |   |      |
|              | ロ 寄宿舎、下宿、共同住宅            | 8       |     | 2   |            |     |   | 2    |
| 6            | イ 病院、診療所、助産所             |         |     |     |            |     |   |      |
|              | ロ 老人福祉施設、児童福祉施設等         | 1       |     |     |            |     |   | 1    |
|              | ハ 老人デイサービスセンター厚生施設、助産施設等 |         |     |     |            |     |   |      |
|              | ニ 幼稚園又は特別支援学校            |         |     |     |            |     |   |      |
| 7            | 小・中・高・大学・各種学校            |         |     |     |            |     |   |      |
| 8            | 図書館・博物館・美術館              |         |     |     |            |     |   |      |
| 9            | イ 公衆浴場のうち蒸気浴場、熱気浴場       |         |     |     |            |     |   |      |
|              | ロ イに掲げる以外の公衆浴場           |         |     |     |            |     |   |      |
| 10           | 車両の停車場、船舶、航空機発着場         |         |     |     |            |     |   |      |
| 11           | 神社、寺院、教会の類               |         |     |     |            |     |   |      |
| 12           | イ 工場、作業場                 | 6       |     |     | 1          |     |   |      |
|              | ロ 映画スタジオ、テレビスタジオ         |         |     |     |            |     |   |      |
| 13           | イ 自動車車庫、駐車場              |         |     |     |            |     |   |      |
|              | ロ 飛行機又は回転翼航空機の格納庫        |         |     |     |            |     |   |      |
| 14           | 倉庫                       | 1       |     |     |            |     |   |      |
| 15           | 前項に該当しない事業場              | 2       | 1   |     |            |     |   | 1    |
| 16           | イ 特定防火対象物が存する複合用途対象物     |         |     |     |            |     |   |      |
|              | ロ 上記以外の複合用途対象物           | 3       |     |     |            |     |   |      |
| 16の2         | 地下街                      |         |     |     |            |     |   |      |
| 17           | 重要文化財、重要民俗資料             |         |     |     |            |     |   |      |
|              | 専用住宅（共同住宅を除く）            | 11      | 1   | 1   |            |     |   | 4    |
|              | 店舗等との併用住宅                | 3       |     | 1   |            |     |   |      |
|              | 危険物関係施設                  |         |     |     |            |     |   |      |
|              | その他の建物                   | 3       |     |     |            |     |   |      |

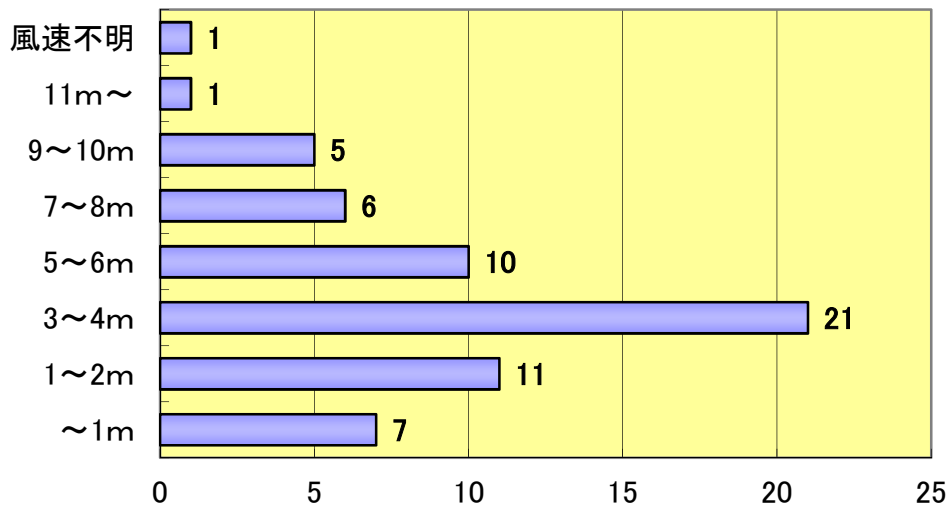
| 出 火 原 因 別 |     |     |     |     |     |           |     |     |     |     |     |          |     |     |         |     |     |           |
|-----------|-----|-----|-----|-----|-----|-----------|-----|-----|-----|-----|-----|----------|-----|-----|---------|-----|-----|-----------|
| 煙 突       | 排気管 | 電 機 | 気 器 | 電 装 | 気 置 | 電灯・電話等の配線 | 配 器 | 線 具 | 溶接機 | 火遊び | たき火 | マッチ・ライター | 灯 火 | 取 灰 | 放 の 火 疑 | 放 火 | その他 | 不 明 調 査 中 |
| 1         | 0   | 1   | 0   | 3   | 0   | 0         | 0   | 1   | 2   | 0   | 0   | 2        | 1   | 14  | 4       |     |     |           |
|           |     |     |     |     |     |           |     |     |     |     |     |          |     |     |         |     |     |           |
|           |     |     |     |     |     |           |     |     |     |     |     |          |     |     |         |     | 1   |           |
|           |     |     |     |     |     |           |     |     |     |     |     |          |     |     |         |     |     |           |
|           |     |     |     |     |     |           |     |     |     |     |     |          |     |     |         |     | 3   | 2         |
|           |     |     |     |     |     |           |     |     |     |     |     |          |     |     |         |     |     |           |
|           |     |     | 1   |     |     |           |     |     |     |     |     |          |     |     |         |     | 3   |           |
|           |     |     |     |     |     |           |     |     |     |     |     |          |     |     |         |     |     |           |
|           |     |     |     |     |     |           |     |     |     |     |     |          |     |     |         |     |     |           |
|           |     |     |     |     |     |           |     |     |     |     |     |          |     |     |         |     |     |           |
|           |     |     |     |     |     |           |     |     |     |     |     |          |     |     |         |     |     |           |
|           |     |     |     |     |     |           |     |     |     |     |     |          |     |     |         |     |     |           |
|           |     |     |     |     |     |           |     |     |     |     |     |          |     |     |         |     |     |           |
|           |     |     |     |     |     |           |     |     |     |     |     |          |     |     |         |     |     |           |
|           |     |     |     |     |     |           |     |     |     |     |     |          |     |     |         |     |     |           |
|           |     |     |     |     |     |           | 1   |     |     |     |     | 1        |     |     |         |     | 2   | 1         |
|           |     |     |     |     |     |           |     |     |     |     |     |          |     |     |         |     |     |           |
|           |     |     |     |     |     |           |     |     |     |     |     |          |     |     |         |     | 1   |           |
|           |     |     |     |     |     |           |     |     |     |     |     |          |     |     |         |     |     |           |
|           |     |     |     |     |     |           |     |     |     |     |     |          |     |     | 2       |     |     |           |
|           |     |     |     |     |     |           |     |     |     |     |     |          |     |     |         |     |     |           |
| 1         |     |     |     |     |     | 1         |     |     |     |     |     |          |     |     |         |     | 1   | 1         |
|           |     |     |     |     |     |           |     |     |     |     |     |          |     |     |         |     | 2   |           |
|           |     |     |     |     |     |           |     |     |     |     |     |          |     |     |         |     |     |           |
|           |     |     |     |     |     | 1         |     |     |     | 1   |     |          |     |     |         |     | 1   |           |

# 気象別火災発生状況

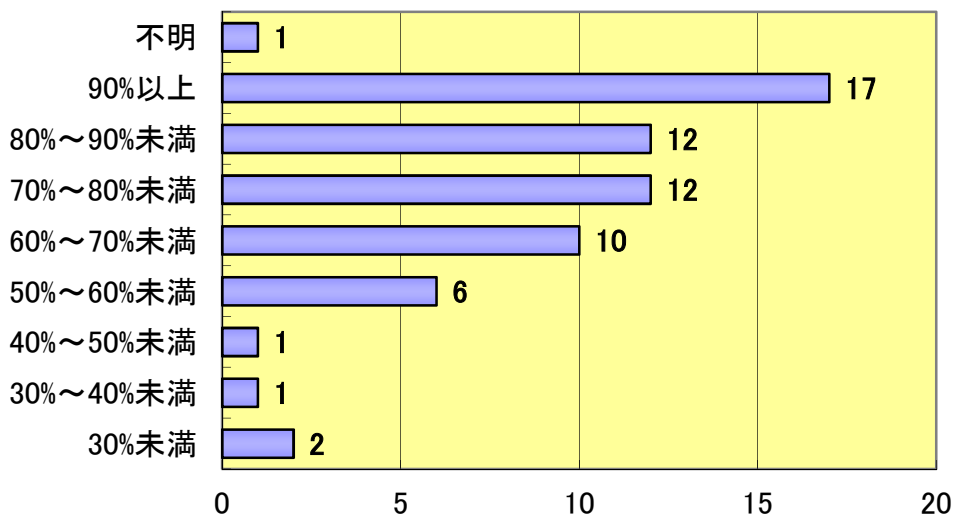
【風向別火災発生状況】



【風速別火災発生状況】

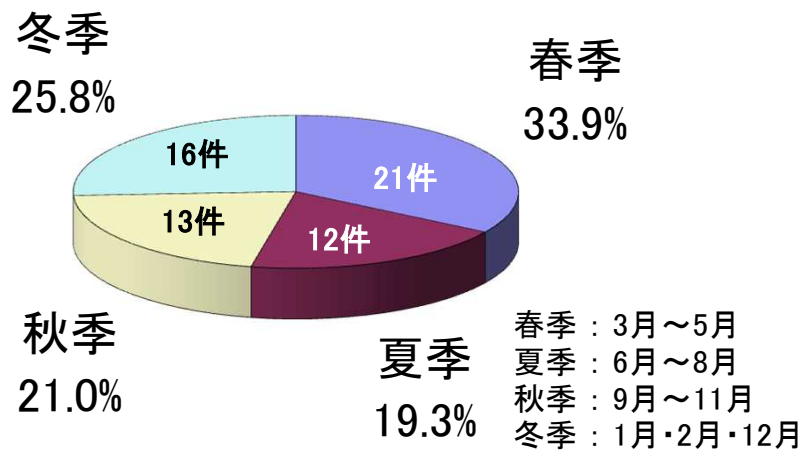


【湿度別火災発生状況】

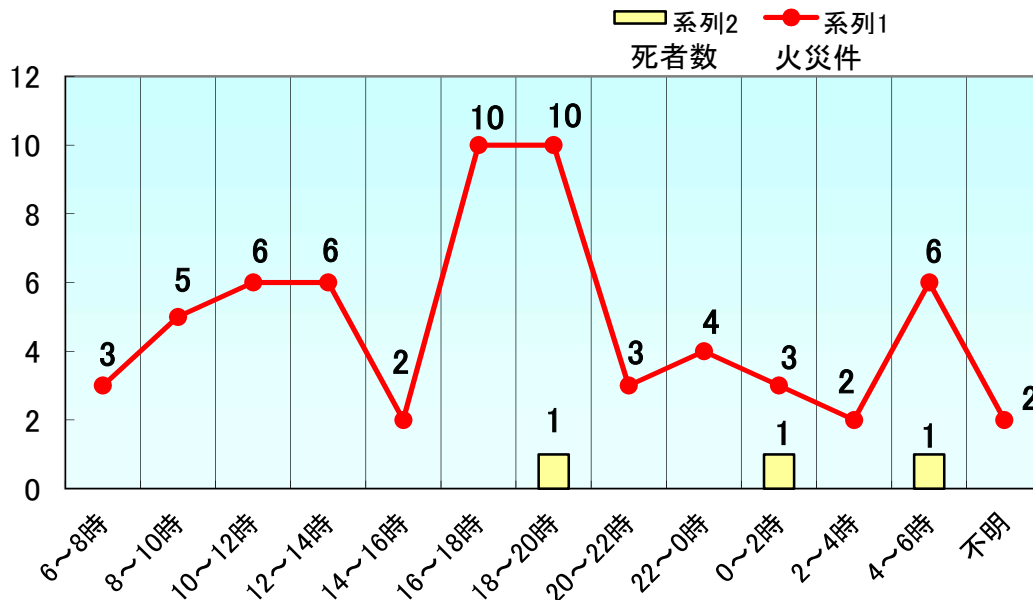




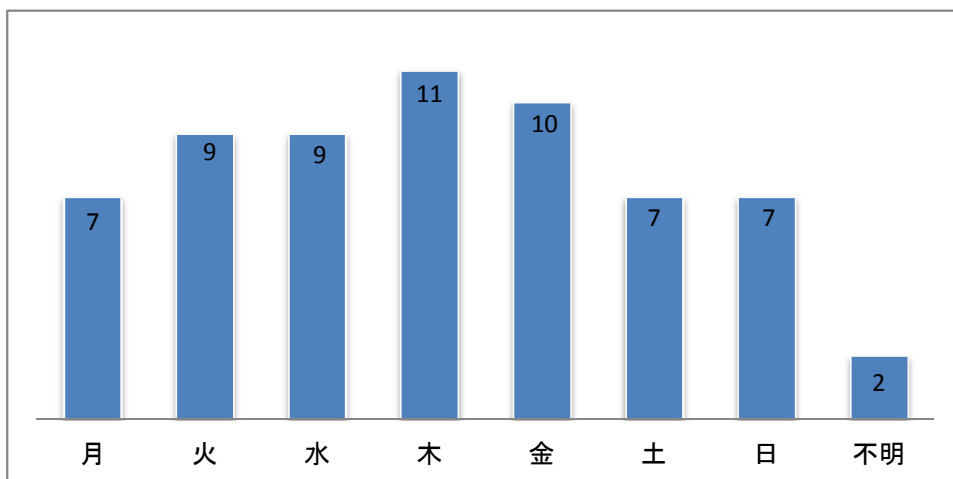
## 季別火災発生割合



## 時間別火災発生状況



## 曜日別火災発生状況



## 平成29年中の主な火災

建物焼損面積100㎡以上、焼損棟数5棟以上、損害額1000万円以上、り災世帯2世帯以上、死者1名以上、負傷者3名以上のいずれかに該当する火災

| 月 日  | 火災種別 | 出火鎮火時間        | 出 火 場 所 | 用 途                | 出 火 原 因              |
|------|------|---------------|---------|--------------------|----------------------|
| 1/28 | 建 物  | 不明 ~ 13:48    | 秋田市中通   | 飲 食 店              | そ の 他                |
| 2/25 | 建 物  | 7:35 ~ 22:55  | 秋田市向浜   | 工 場                | そ の 他                |
| 3/29 | 建 物  | 5:44 ~ 8:41   | 秋田市手形   | 飲 食 店              | 不 明                  |
| 4/25 | 建 物  | 17:59 ~ 21:36 | 秋田市東通   | 複 合 用 途<br>(非 特 定) | マ ッ チ ・<br>ラ イ タ ー   |
| 5/1  | 建 物  | 1:30 ~ 4:02   | 秋田市新屋   | 住 宅                | た ば こ                |
| 5/13 | 建 物  | 19:08 ~ 22:26 | 秋田市太平   | そ の 他<br>( 納 屋 )   | 電 灯 ・ 電 話 等<br>の 配 線 |
| 7/21 | 建 物  | 21:00 ~ 0:44  | 秋田市下浜   | 住 宅                | 不 明                  |
| 7/27 | 建 物  | 17:20 ~ 20:48 | 秋田市山内   | 作 業 場              | 風 呂 か ま ど            |
| 8/9  | 建 物  | 8:10 ~ 10:13  | 秋田市大町   | 併 用 住 宅            | そ の 他                |
| 8/17 | 建 物  | 0:20 ~ 1:43   | 秋田市外旭川  | 複 合 用 途<br>(非 特 定) | 放 火 の 疑 い            |
| 9/8  | 建 物  | 17:30 ~ 17:43 | 秋田市寺内   | 併 用 住 宅            | こ ん ろ                |

| 焼 損 棟 数 |     |     |     | 焼 損 床 面 積<br>(火 元)<br>(㎡) | り 災 状 況 |     | 死<br>者 | 負<br>傷<br>者 | 損 害 額<br>(千円) |
|---------|-----|-----|-----|---------------------------|---------|-----|--------|-------------|---------------|
| 全 焼     | 半 焼 | 部分焼 | ぼ や |                           | 世 帯     | 人 員 |        |             |               |
| 1       |     | 1   |     | 346                       |         |     |        |             | 7,395         |
|         |     | 1   |     | 1,175                     |         |     |        | 2           | 65,878        |
| 1       | 1   |     |     | 29                        | 1       | 3   | 1      | 1           | 5,437         |
|         | 1   |     | 1   | 162                       | 6       | 13  |        | 1           | 21,757        |
| 1       |     |     | 1   | 74                        | 2       | 6   | 1      |             | 4,472         |
| 2       |     |     |     | 143                       | 1       | 4   |        |             | 5,766         |
| 2       |     |     | 1   | 322                       | 1       | 2   |        | 2           | 10,989        |
| 2       |     |     | 2   | 175                       | 1       | 1   |        |             | 636           |
|         | 2   |     | 1   | 231                       | 2       | 6   |        |             | 2,411         |
|         | 1   |     |     | 75                        | 4       | 5   |        | 4           | 1,960         |
|         |     |     | 1   |                           | 2       | 6   |        |             | 2             |

## 過去 3 年間の出火原因比較

| 年別合計<br>原因別 | 平成 27 年 | 平成 28 年 | 平成 29 年 |
|-------------|---------|---------|---------|
|             | 74      | 66      | 62      |
| たばこ         | 13      | 8       | 4       |
| こんろ         | 7       | 5       | 5       |
| かまど         |         |         |         |
| 風呂かまど       |         |         | 1       |
| 炉           |         |         |         |
| 焼却炉         |         |         |         |
| ストーブ        | 8       | 3       | 8       |
| こたつ         |         |         |         |
| ボイラー        |         |         |         |
| 煙突・煙道       |         | 1       | 1       |
| 排気管         | 3       | 2       | 1       |
| 電気機器        | 1       | 5       | 1       |
| 電気装置        | 3       | 1       | 1       |
| 電灯電話等の配線    | 3       | 5       | 4       |
| 内燃機関        |         |         |         |
| 配線器具        | 3       |         |         |
| 火あそび        |         | 1       |         |
| マッチ・ライター    | 4       |         | 2       |
| たき火         |         | 2       | 2       |
| 溶接機・溶断機     |         | 1       |         |
| 灯火          | 3       | 2       |         |
| 衝突の火花       |         |         | 1       |
| 取灰          | 1       | 1       |         |
| 火入れ         | 1       |         |         |
| 放火          | 3       | 4       | 3       |
| 放火の疑い       | 9       | 2       | 3       |
| その他         | 8       | 18      | 18      |
| 不明・調査中      | 4       | 5       | 7       |

## 過去5年間の男女別・年齢別死者数

| 年 別                | 計      | 火災種別    | 男 女 別 |        | 年 齢 別 |        |       |
|--------------------|--------|---------|-------|--------|-------|--------|-------|
|                    |        |         |       |        | 0歳～5歳 | 6歳～64歳 | 65歳以上 |
| 合 計<br>(平成25年～29年) | 26 (7) | 建 物 火 災 | 男     | 14 (3) |       | 9 (3)  | 5     |
|                    |        |         | 女     | 9 (1)  |       | 2 (1)  | 7     |
|                    |        | 建物火災以外  | 男     | 2 (2)  |       | 2 (2)  |       |
|                    |        |         | 女     | 1 (1)  |       | 1 (1)  |       |
| 平成25年              | 3 (1)  | 建 物 火 災 | 男     | 1      |       | 1      |       |
|                    |        |         | 女     | 2 (1)  |       | 1 (1)  | 1     |
|                    |        | 建物火災以外  | 男     |        |       |        |       |
|                    |        |         | 女     |        |       |        |       |
| 平成26年              | 9 (4)  | 建 物 火 災 | 男     | 6 (3)  |       | 6 (3)  |       |
|                    |        |         | 女     | 2      |       | 1      | 1     |
|                    |        | 建物火災以外  | 男     | 1 (1)  |       | 1 (1)  |       |
|                    |        |         | 女     |        |       |        |       |
| 平成27年              | 8 (1)  | 建 物 火 災 | 男     | 3      |       |        | 3     |
|                    |        |         | 女     | 4      |       |        | 4     |
|                    |        | 建物火災以外  | 男     | 1 (1)  |       | 1 (1)  |       |
|                    |        |         | 女     |        |       |        |       |
| 平成28年              | 3 (0)  | 建 物 火 災 | 男     | 3      |       | 1      | 2     |
|                    |        |         | 女     |        |       |        |       |
|                    |        | 建物火災以外  | 男     |        |       |        |       |
|                    |        |         | 女     |        |       |        |       |
| 平成29年              | 3 (1)  | 建 物 火 災 | 男     | 1      |       | 1      |       |
|                    |        |         | 女     | 1      |       |        | 1     |
|                    |        | 建物火災以外  | 男     |        |       |        |       |
|                    |        |         | 女     | 1 (1)  |       | 1 (1)  |       |

※( )内の数値は放火自殺による死者数を示す。