

消防総合通信指令システム

(1)指令運用・支援情報

装置名	数量	装置名	数量	装置名	数量
指令台	4 台	入電表示盤	2 式	統合型位置情報通知装置	1 式
自動出動指定装置	5 台	見学者スペース用表示盤	1 式	非常用補助電話機	4 式
支援情報表示装置	5 台	無線統制台	1 台	Eメール指令装置	1 式
地図等検索装置	5 台	指令情報送信装置	1 式	Web119システム	1 式
長時間録音装置	1 台	指令情報出力装置	14 式	119FAX受信装置	1 式
非常用指令設備	1 台	気象情報収集装置	1 式	駆け込み通報装置	14 式
指令制御装置	1 式	災害状況等自動案内装置	1 台	消防業務支援システム	1 式
署所端末装置	14 式	順次指令装置	1 台	指令用放送アンプ	13 式
携帯電話・IP電話受信転送装置	1 式	音声合成装置	1 式	庁内スピーカ	112 式
電話交換設備	1 式	出動車両運用管理装置	1 式	署所用情報表示盤	6 式
指揮台	1 台	出動車両運用端末装置	51 式	本部放送設備	1 式
映像制御装置	1 式	システム監視装置	1 式		
車両運用表示盤	1 面	電源設備	1 式		
支援情報表示盤	1 面	本部ネットワーク装置	1 式		
多目的情報表示盤	1 式	署所ネットワーク装置	14 式		

(2)電話通信設備

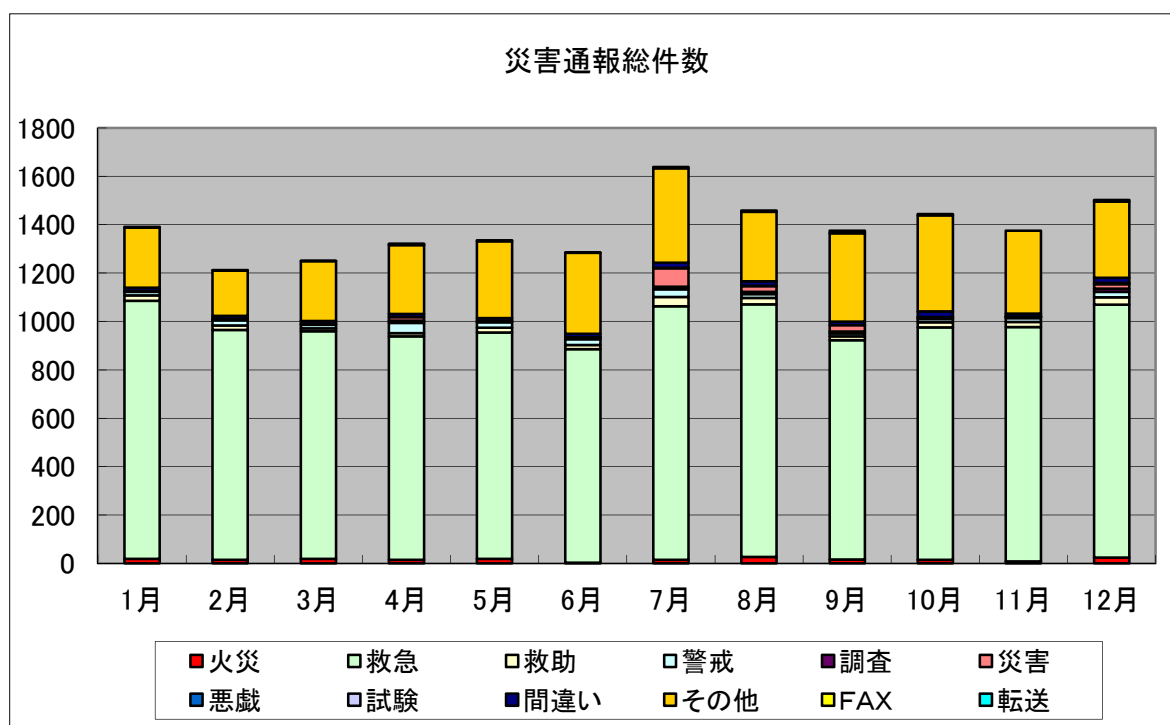
回線種別	消防本部	秋田消防署			土崎消防署		城東消防署		秋田南消防署		計
		本署	分署	出張所	本署	出張所	本署	出張所	本署	分署	
火災報知専用電話	12										12
指令電話		1	1	2	1	4	1	1	1	2	14
緊急通報回線		1	1	2	1	4	1	1	1	2	14
災害情報等自動案内装置	6										6
関係機関直通専用電話	13										13
救急病院直通専用電話	6										6

(3)無線通信

回線種別	消防本部	秋田消防署			土崎消防署		城東消防署		秋田南消防署		計	
		本署	分署	出張所	本署	出張所	本署	出張所	本署	分署		
基地局	10 W	2									2	
	5 W	4									4	
固定局	10 W	6									6	
可搬局	5 W	1									1	
移動局	車載局 5 W	22	7	4	2	9	4	7	2	5	7	69
	携帯局 2 W	18	9	5	2	8	4	9	3	7	8	73
地球局		1									1	

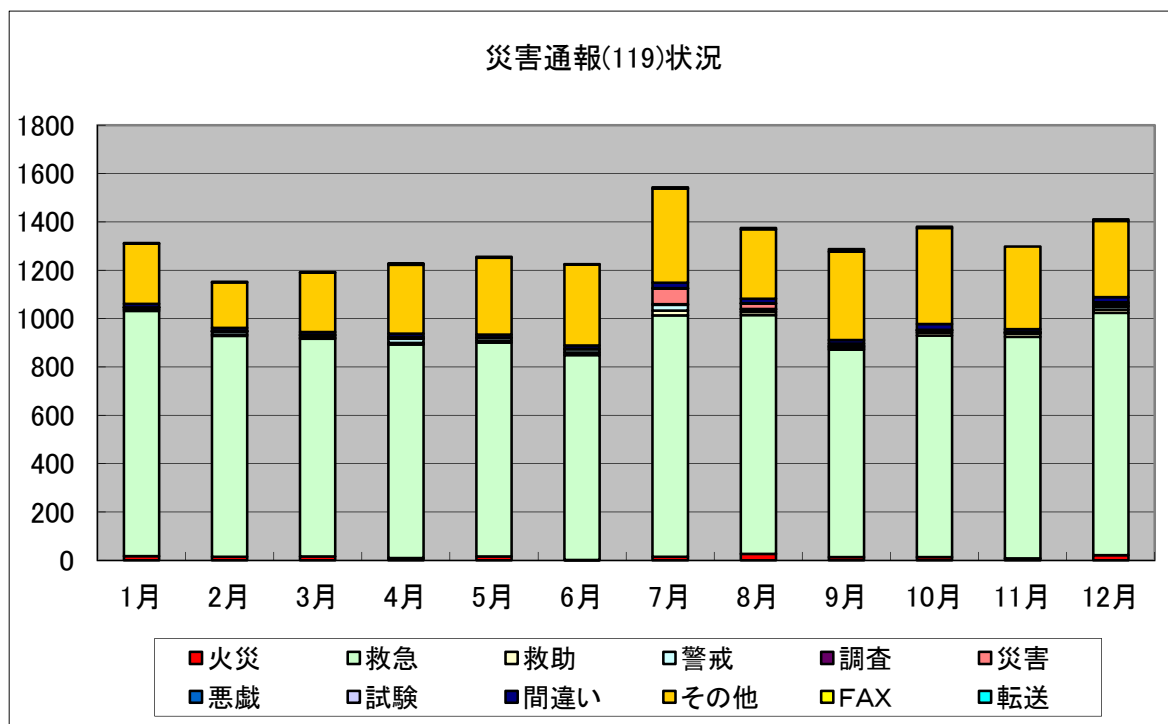
災害通報総件数

	火災	救急	救助	警戒	調査	災害	悪戯	試験	間違い	その他	FAX	転送	合計
1月	19	1066	23	15	2	1	0	0	14	249	0	2	1391
2月	15	950	18	21	4	2	1	0	12	188	0	2	1213
3月	18	941	12	15	4	0	0	0	12	247	0	1	1250
4月	15	924	13	42	9	15	0	0	13	284	4	1	1320
5月	18	936	20	22	6	0	0	0	12	317	0	4	1335
6月	2	883	17	25	6	0	2	0	14	335	0	1	1285
7月	15	1048	38	32	11	76	1	0	22	390	0	5	1638
8月	27	1044	26	16	9	24	0	2	18	287	0	6	1459
9月	16	907	16	11	8	27	0	0	14	366	0	10	1375
10月	14	962	21	13	7	1	0	0	24	397	0	5	1444
11月	8	969	21	16	5	1	1	0	12	342	0	0	1375
12月	24	1045	31	23	12	19	6	0	21	315	0	6	1502
合計	191	11675	256	251	83	166	11	2	188	3717	4	43	16587



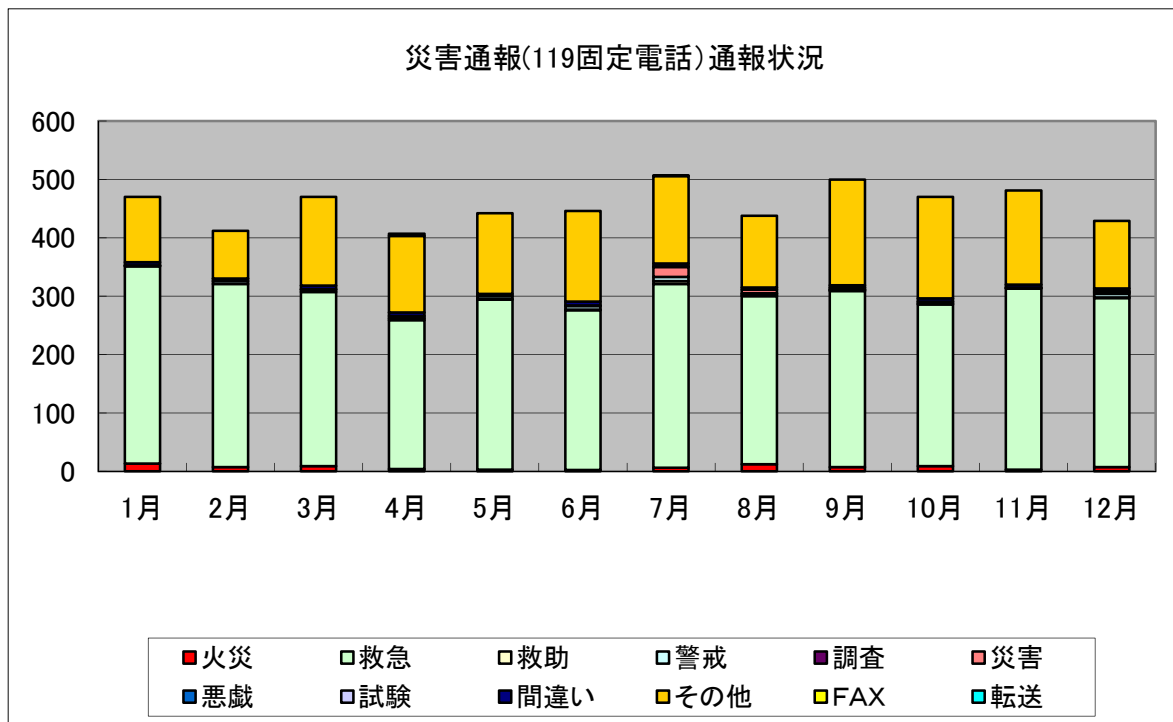
災害通報(119)総件数

	火災	救急	救助	警戒	調査	災害	悪戯	試験	間違い	その他	FAX	転送	合計
1月	17	1015	7	6	1	1	0	0	14	249	0	2	1312
2月	15	914	5	12	1	2	1	0	12	188	0	2	1152
3月	16	901	3	11	1	0	0	0	12	247	0	1	1192
4月	9	884	6	18	1	7	0	0	13	284	4	1	1227
5月	16	885	7	12	2	0	0	0	12	317	0	4	1255
6月	2	847	11	13	0	0	2	0	14	335	0	1	1225
7月	15	998	20	24	3	65	1	0	22	390	0	5	1543
8月	27	987	14	11	1	22	0	2	18	287	0	6	1375
9月	14	857	7	6	3	10	0	0	14	366	0	10	1287
10月	13	917	12	8	3	1	0	0	24	397	0	5	1380
11月	8	917	13	4	1	0	1	0	12	342	0	0	1298
12月	22	1002	13	12	5	8	6	0	21	315	0	6	1410
合計	174	11124	118	137	22	116	11	2	188	3717	4	43	15656



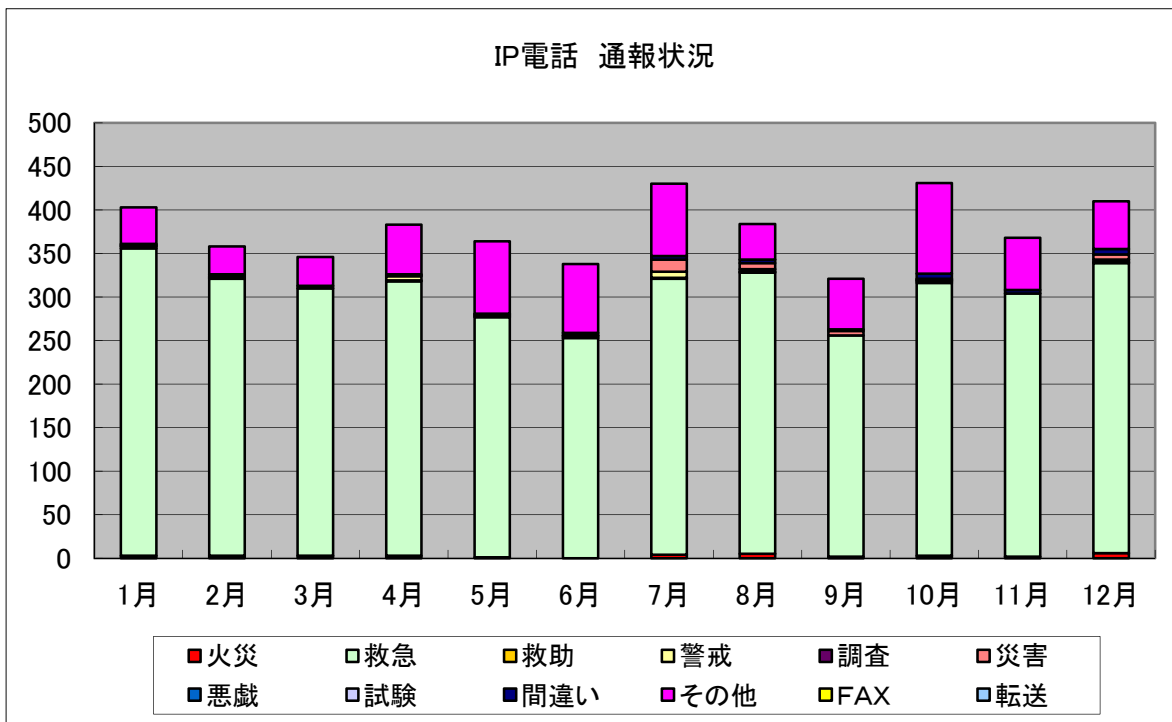
固定電話通報件数

	火災	救急	救助	警戒	調査	災害	悪戯	試験	間違い	その他	FAX	転送	合計
1月	13	338	1	1	0	0	0	0	5	112	0	0	470
2月	7	314	0	5	0	0	0	0	4	82	0	0	412
3月	9	298	0	4	1	0	0	0	6	152	0	0	470
4月	4	255	0	3	0	4	0	0	6	131	4	0	407
5月	3	291	1	5	0	0	0	0	4	138	0	0	442
6月	2	274	1	6	0	0	1	0	7	155	0	0	446
7月	6	315	5	7	0	17	1	0	5	150	0	1	507
8月	12	288	2	2	1	6	0	0	4	123	0	0	438
9月	7	302	1	1	1	3	0	0	4	181	0	0	500
10月	9	277	2	3	0	0	0	0	5	174	0	0	470
11月	3	310	1	1	0	0	0	0	5	161	0	0	481
12月	7	290	1	6	2	1	2	0	4	116	0	0	429
合計	82	3552	15	44	5	31	4	0	59	1675	4	1	5472



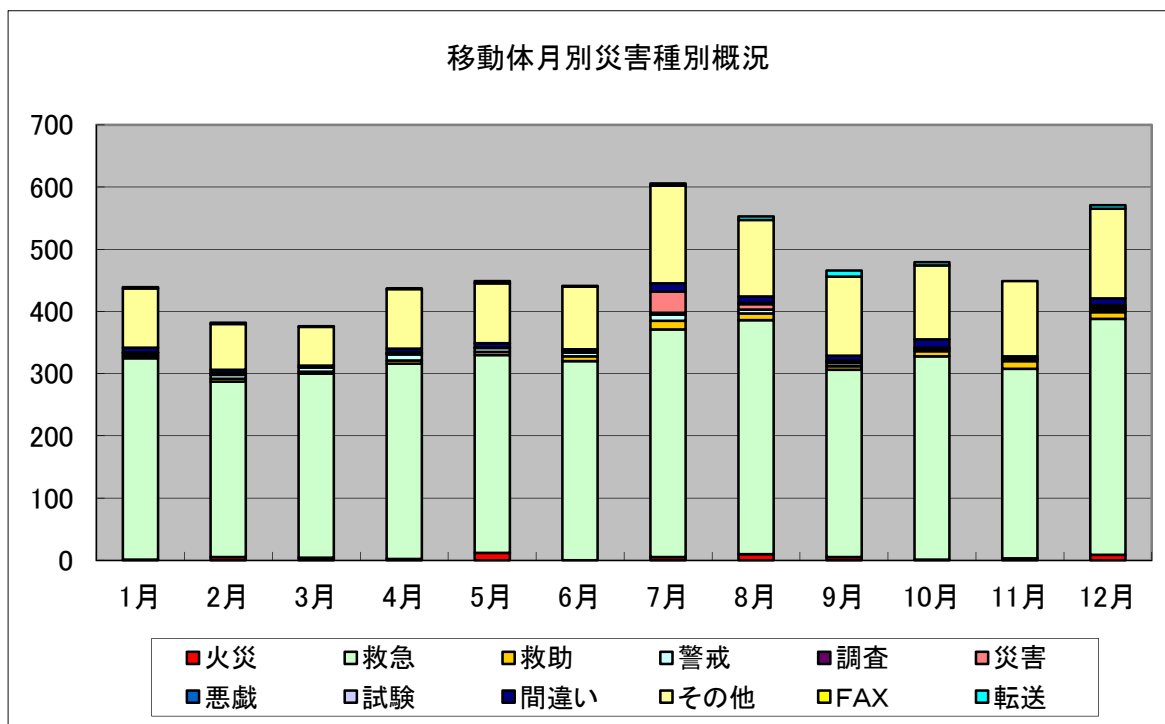
IP電話 通報件数

	火災	救急	救助	警戒	調査	災害	悪戯	試験	間違い	その他	FAX	転送	合計
1月	3	353	2	1	0	1	0	0	1	42	0	0	403
2月	3	318	0	1	0	0	1	0	3	32	0	0	358
3月	3	307	0	0	0	0	0	0	3	33	0	0	346
4月	3	315	1	5	0	1	0	0	1	57	0	0	383
5月	1	276	1	1	1	0	0	0	1	83	0	0	364
6月	0	253	2	1	0	0	0	0	3	79	0	0	338
7月	4	317	1	7	0	14	0	0	4	83	0	0	430
8月	5	323	1	3	0	7	0	0	4	41	0	0	384
9月	2	254	0	0	0	5	0	0	2	58	0	0	321
10月	3	313	2	1	1	1	0	0	6	104	0	0	431
11月	2	302	0	0	0	0	0	0	4	60	0	0	368
12月	6	333	1	3	0	6	0	0	6	55	0	0	410
合計	35	3664	11	23	2	35	1	0	38	727	0	0	4536



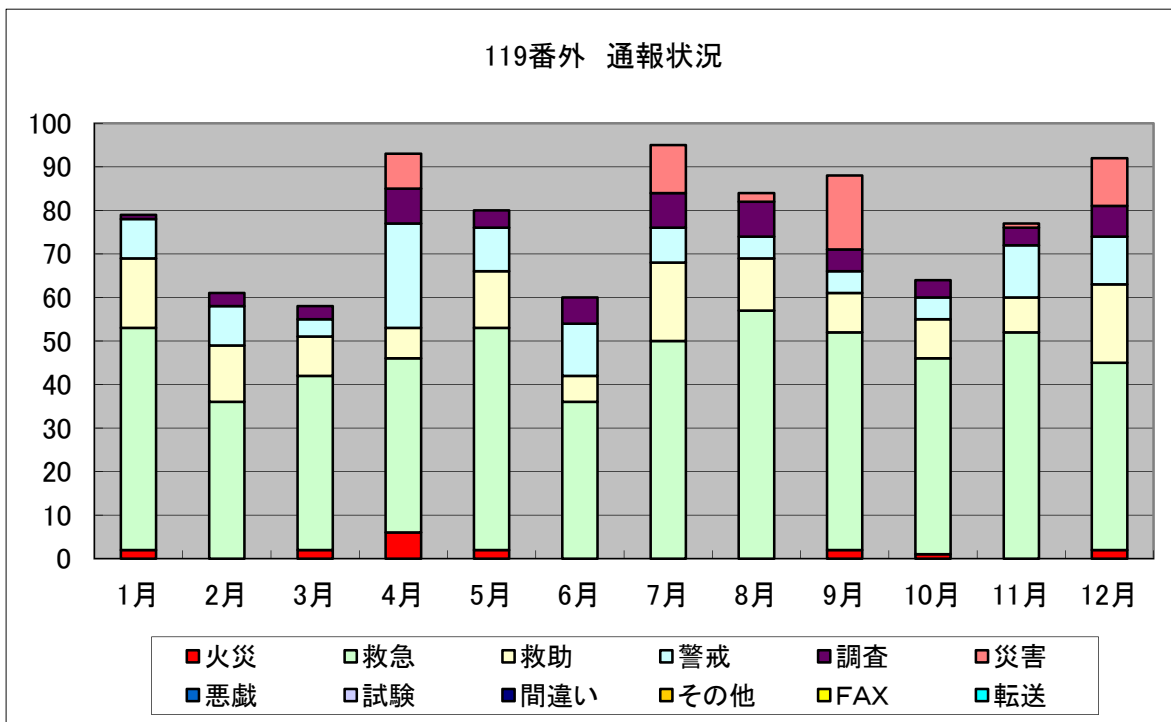
携帯電話 通報件数

	火災	救急	救助	警戒	調査	災害	悪戯	試験	間違い	その他	FAX	転送	合計
1月	1	324	4	4	1	0	0	0	8	95	0	2	439
2月	5	282	5	6	1	2	0	0	5	74	0	2	382
3月	4	296	3	7	0	0	0	0	3	62	0	1	376
4月	2	314	5	10	1	2	0	0	6	96	0	1	437
5月	12	318	5	6	1	0	0	0	7	96	0	4	449
6月	0	320	8	6	0	0	1	0	4	101	0	1	441
7月	5	366	14	10	3	34	0	0	13	157	0	4	606
8月	10	376	11	6	0	9	0	2	10	123	0	6	553
9月	5	301	6	5	2	2	0	0	8	127	0	10	466
10月	1	327	8	4	2	0	0	0	13	119	0	5	479
11月	3	305	12	3	1	0	1	0	3	121	0	0	449
12月	9	379	11	3	3	1	4	0	11	144	0	6	571
合計	57	3908	92	70	15	50	6	2	91	1315	0	42	5648



119番外 通報件数

	火災	救急	救助	警戒	調査	災害	悪戯	試験	間違い	その他	FAX	転送	合計
1月	2	51	16	9	1	0							79
2月	0	36	13	9	3	0							61
3月	2	40	9	4	3	0							58
4月	6	40	7	24	8	8							93
5月	2	51	13	10	4	0							80
6月	0	36	6	12	6	0							60
7月	0	50	18	8	8	11							95
8月	0	57	12	5	8	2							84
9月	2	50	9	5	5	17							88
10月	1	45	9	5	4	0							64
11月	0	52	8	12	4	1							77
12月	2	43	18	11	7	11							92
合計	17	551	138	114	61	50	0	0	0	0	0	0	931

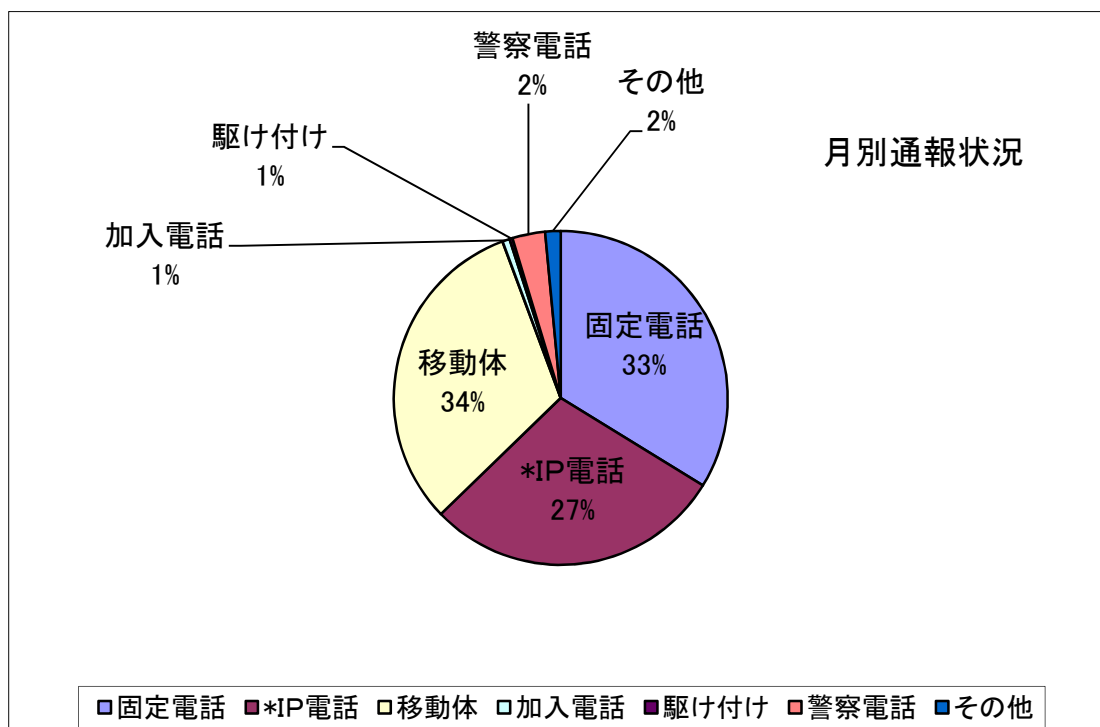


月別通報件数

区分	固定電話	*IP電話	移動体	加入電話	駆け付け	警察電話	その他	通報総数
1月	470	403	439	10	4	44	21	1391
2月	412	358	382	11	9	23	18	1213
3月	470	346	376	5	3	31	19	1250
4月	407	383	437	35	8	30	20	1320
5月	442	364	449	12	3	46	19	1335
6月	446	338	441	8	6	27	19	1285
7月	507	430	606	19	7	41	28	1638
8月	438	384	553	12	4	28	40	1459
9月	500	321	466	25	8	33	22	1375
10月	470	431	479	11	6	30	17	1444
11月	481	368	449	19	4	36	18	1375
12月	429	410	571	32	9	42	9	1502
合計	5472	4536	5648	199	71	411	250	16587

月平均	456.0	378.0	470.7	16.6	5.9	34.3	20.8	1382.3
-----	-------	-------	-------	------	-----	------	------	--------

- ※ 固定電話:119番通報のうち、NTT加入回線からの通報分
- ※ 加入電話:消防本部、消防署、分署および出張所へNTT回線からの通報分
- ※ 移動体:119番通報のうち、自動車電話や携帯電話による通報分
- ※ その他:主として消防隊や救急隊などが発見したもの。
- ※ 件数:災害通報の件数を統計したもので、火災・救急件数とは異なります。



出動指令状況

H29. 1. 1～H29. 12. 31

種別	件数												合計
	件月	2月	3月	4月	5月	6月	7月	8月	9月	10月	11月	12月	
第一出動	8	8	7	5	4	1	4	6	4	3	2	2	54
第二出動	0	1	1	1	2	0	1	1	0	0	1	2	10
第三出動	0	0	0	0	0	0	0	0	0	0	0	0	0
指定出動	7	4	6	5	2	1	7	12	7	8	4	17	80
特命出動	0	1	0	3	2	0	0	0	1	0	0	0	7
調査出動	3	1	1	6	4	4	2	5	5	5	1	8	45
警戒出動	31	33	22	32	32	37	88	38	20	34	35	41	443
救助出動	22	11	9	12	22	18	37	22	16	22	24	31	246
救急応援救助	147	132	132	123	117	114	118	100	77	134	115	138	1,447
災害出動	2	0	0	16	0	0	31	6	12	1	0	18	86
救急出動	1075	964	954	926	954	870	1080	1066	922	978	989	1066	11,844
合計	1295	1155	1132	1129	1139	1045	1368	1256	1064	1185	1171	1323	14,262

指令外出動状況

H29. 1. 1～H29. 12. 31

種別	件数												合計
	件月	2月	3月	4月	5月	6月	7月	8月	9月	10月	11月	12月	
第一出動	0	0	0	0	0	0	0	0	0	0	0	0	0
第二出動	0	0	0	0	0	0	0	0	0	0	0	0	0
第三出動	0	0	0	0	0	0	0	0	0	0	0	0	0
指定出動	1	0	0	1	0	0	0	0	0	0	0	0	2
特命出動	0	0	0	0	0	0	1	0	0	0	0	0	1
調査出動	1	7	4	4	2	2	11	5	4	4	3	7	54
警戒出動	4	2	3	12	2	2	9	2	1	4	1	2	44
救助出動	0	1	0	0	0	0	2	1	0	0	0	0	4
救急応援救助	0	0	0	0	0	0	0	0	0	0	0	0	0
災害出動	0	0	0	4	0	0	4	2	15	0	1	5	31
救急出動	3	6	2	6	3	2	6	7	4	5	4	3	51
合計	9	16	9	27	7	6	33	17	24	13	9	17	187

口頭指導状況

H29. 1. 1～H29. 12. 31

種別 \ 件数	1月	2月	3月	4月	5月	6月	7月	8月	9月	10月	11月	12月	合計
心肺蘇生（1人法）	2	1	1	0	0	1	0	0	0	0	1	2	8
心肺蘇生（2人法）	0	0	0	0	1	0	0	0	0	0	0	0	1
心臓マッサージ	24	19	18	18	23	27	17	10	9	26	22	27	240
人工呼吸	0	0	0	0	1	0	0	0	0	0	1	0	2
気道確保	3	0	5	4	2	2	4	1	0	1	0	3	25
異物除去	2	1	2	2	0	1	0	1	3	2	0	0	14
体位管理	3	1	3	3	0	0	1	0	1	3	0	2	17
止血	3	1	2	5	4	2	7	3	3	6	2	3	41
その他	3	1	3	2	2	0	1	0	1	1	2	0	16
合計	40	24	34	34	33	33	30	15	17	39	28	37	364

※C P A事案に対する口頭指導

問い合わせ状況

H29. 1. 1～H29. 12. 31

種別 \ 月別	月計	病院問合せ		その他	
		119	(加入)	119	(加入)
合計	119	69	12	34	4
比率%	100%	58%	10%	29%	3%
1月	18	7	3	6	2
2月	12	8	3	1	0
3月	3	3	0	0	0
4月	8	4	1	3	0
5月	10	6	2	2	0
6月	10	6	0	4	0
7月	12	6	1	4	1
8月	14	9	1	4	0
9月	14	8	0	6	0
10月	1	1	0	0	0
11月	6	2	0	3	1
12月	11	9	1	1	0