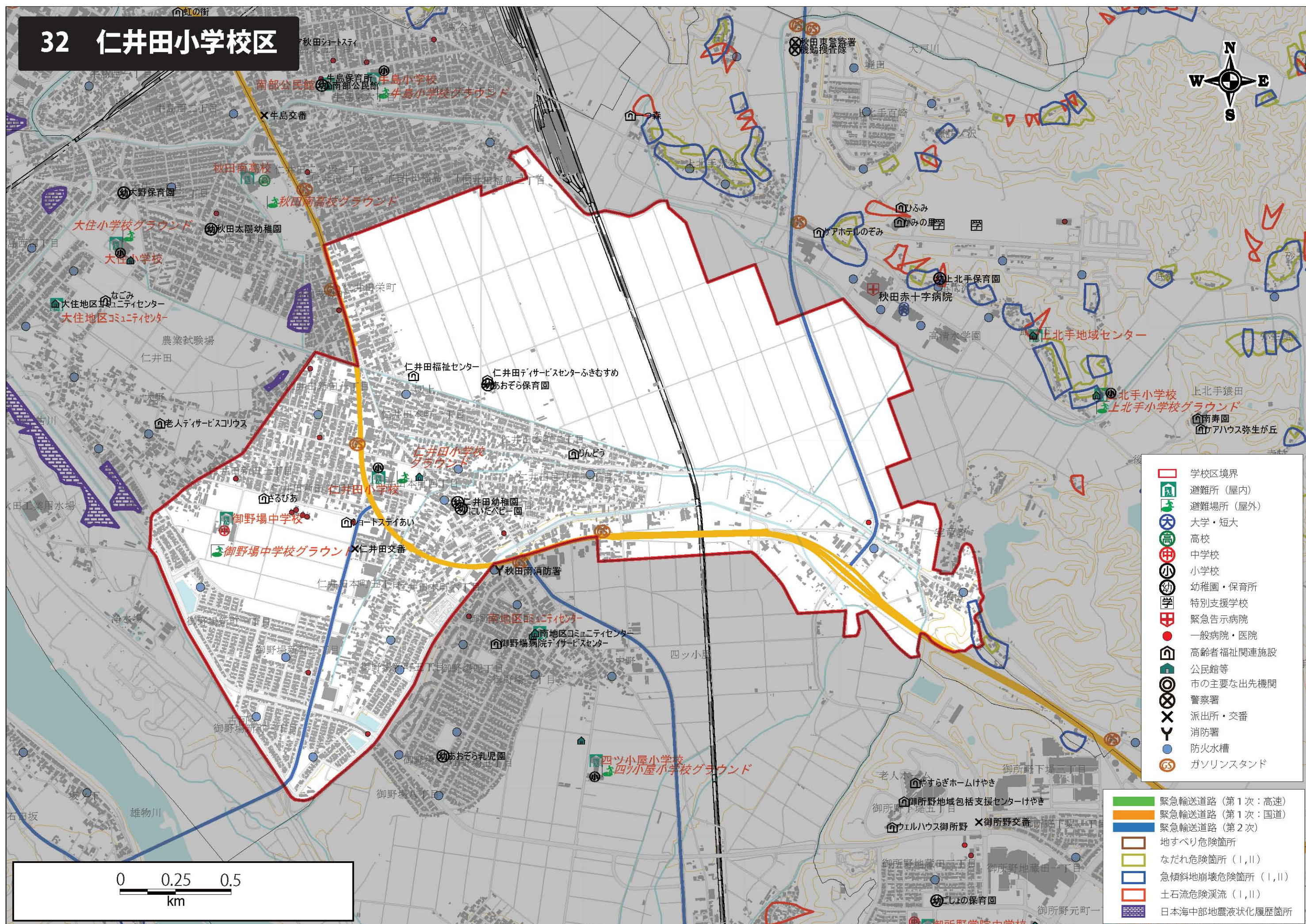
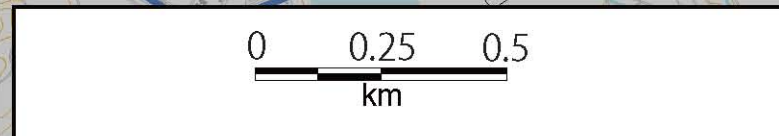


# 32 仁井田小学校区



- 学校区境界
- 避難所(屋内)
- 避難場所(屋外)
- 大学・短大
- 高校
- 中学校
- 小学校
- 幼稚園・保育所
- 特別支援学校
- 緊急告示病院
- 一般病院・医院
- 高齢者福祉関連施設
- 公民館等
- 市の主要な出先機関
- 警察署
- 派出所・交番
- 消防署
- 防火水槽
- ガソリンスタンド

- 緊急輸送道路(第1次:高速)
- 緊急輸送道路(第1次:国道)
- 緊急輸送道路(第2次)
- 地すべり危険箇所
- なだれ危険箇所(Ⅰ,Ⅱ)
- 急傾斜地崩壊危険箇所(Ⅰ,Ⅱ)
- 土石流危険渓流(Ⅰ,Ⅱ)
- 日本海中部地震液状化履歴箇所



この地図の作成に当たっては、国土地理院の承認を得て、同院発行の数値地図 25000 (空間データ基盤) 及び基盤地図情報を使用した (承認番号 平 21 業使、第 352 号)