

「農家のパーティ」

Creative Farmers Action in Akita City

ネットワーク

会員商談ハンドブック



「農家のパーティ」ネットワークとは？

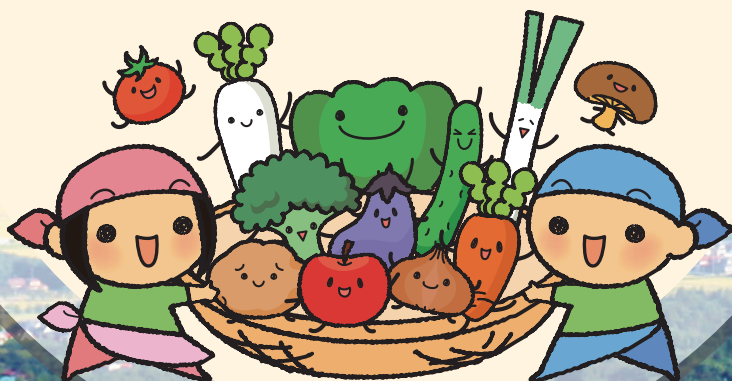
秋田市、男鹿市、潟上市、JA秋田なまはげが地場産品をPR!

秋田市

農家のパーティ *Creative Farmers Action in Akita City* ネットワーク

男鹿市

JA秋田
なまはげ



潟上市

JA秋田なまはげとその管内の秋田市、男鹿市、潟上市の3市が連携し、令和元年5月に設立した「秋田中央地域地場産品活用促進協議会」の通称です。

地域内における地場産品の活用促進と、3市の農林水産業と食品関連産業の振興を図ることを目的に、さまざまな活動を展開しています。

男鹿市

潟上市

秋田市



連携地域のご紹介

秋田県中央部に位置する秋田市、男鹿市、潟上市。
ここでは豊かな自然と、日本海に囲まれた3市の風土や特色を紹介します。

秋田市

秋田県の県庁所在地で、人口約30万人の中核市です。郊外には広大な水田や農地が広がるほか、多くの食品メーカーの拠点が集中しています。



男鹿市

ユネスコ無形文化遺産にも登録された「男鹿のナマハゲ」のふるさと。日本海に大きく突き出た半島で、豊かな水産資源に恵まれています。



潟上市

かつて日本で2番めの広さを誇った湖、「八郎潟」に面しています。湖の資源を活かした佃煮作りのほか、梨やぶどうなど果樹栽培も盛んな地域です。



JA秋田なまはげ

次世代につながる農業を目指して

「活力ある地域農業の振興と安心して暮らせる地域社会への貢献」をビジョンに、次世代へとつながる「地域農業の発展」を目指します。その目標に向け、農畜産物の維持・発展と農業生産性の向上、地域ブランド化や新たな産地育成、販売力の強化に取り組みます。



秋田地区・男鹿地区の部会が
会員として活動しています！

野菜部会(秋田支部、男鹿支部)

花き部会(秋田支部、男鹿支部)

果樹部会(秋田支部、男鹿支部)

メロン部会(男鹿地区)

本ハンドブックは、3市の事業者とパイヤーの皆さまとの円滑な商談の一助となることを目的に作成しました。
秋田の魅力あふれる商品との出会いにつながれば幸いです。

◆目次 contents

① 有限会社秋田味商	5	⑩ 株式会社Gastronomy Labo	12
② 秋田印刷製本株式会社	5	⑪ 株式会社高橋しよつる屋	13
③ (株) 秋田県物産振興会		⑫ たすえむ	13
秋田県産品プラザ	6	⑬ 有限会社タンポヤ林	14
④ 秋田十條化成株式会社	6	⑭ 株式会社千田佐市商店	14
⑤ 株式会社秋田県酒類卸	7	⑮ 株式会社ツバサ	15
⑥ 秋田あくらビール	7	⑯ 中通chillout	15
⑦ 秋田フーディ合同会社	8	⑰ ノリット・ジャポン株式会社	16
⑧ アサヒ物産株式会社	8	⑱ 花工房Field Canvas	16
⑨ アトリエアンダンテ	9	⑲ 株式会社フルール	17
⑩ Brasserie Ogresse Quete	9	⑳ HOPDOG BREWING合同会社	17
⑪ 有限会社 鼎家 米菓匠鼎庵	10	㉑ 株式会社無限堂	18
⑫ 株式会社ケンボ	10	㉒ むつみワイナリー	18
⑬ 株式会社児玉冷菓	11	㉓ 株式会社 諸井醸造	19
⑭ 有限会社セラヴィ	11	㉔ 渉水産	19
⑮ 菓子工房ぜんげつ	12		



1 有限会社秋田味商

一九九一年創業。数少ない「比内地鶏 特別登録店」に認定される比内地鶏メーカー。大釜でじっくり炊く鶏がらスープを使ったきりたんぽ鍋セット、中華そば、稲庭うどんや炭火で炙った親子丼の具、焼鳥等が人気です。

担当者 ● 工藤 真史

住所 ● 秋田県潟上市天王字江川21-2

tel.018-870-6200 fax.018-870-6251

HP



比内地鶏炙り親子丼の具

	希望小売価格	1,458円(税込)
	内容量	2人前
	温度帯	冷凍
	賞味期限	120日
	発注リードタイム	5日

名称	親子丼の具
原材料名	つゆ(醤油(国内製造)(小麦・大豆を含む)、みりん、鶏がらスープ、砂糖、酵母エキス)、鶏肉(もも、むね)、玉ねぎ
内容量	1人前140g(固形量50g)×2
賞味期限	枠外下部に記載
保存方法	要冷凍(-18℃以下)
製造者	有限会社 秋田味商 秋田県潟上市天王字江川21-2

※あらかじめ処理してありますので中心部まで十分に加熱してお召し上がりください。
※原材料の「鶏がらスープ」、「鶏肉」は比内地鶏を使用
万一商品に不都合がございましたら、お手数ですが購入の月日、店名をご記入の上、現品を販売者あてに着払いでお送りください。

栄養成分表示(1人前/140g当たり)

エネルギー	213.1kcal
たんぱく質	9.4g
脂質	11.4g
炭水化物	15g
食塩相当量	3.2g

(推定値)

比内地鶏きりたんぽ鍋

	希望小売価格	各種(税込)
	内容量	各種あり
	温度帯	冷凍
	賞味期限	4~50日
	発注リードタイム	7日

比内地鶏スープで食べる稲庭うどん

	希望小売価格	918円(税込)
	内容量	2人前
	温度帯	常温
	賞味期限	240日
	発注リードタイム	5日

名称	手延べ干しうどん(TSO-2S)
原材料名	めん(小麦粉(国内製造)、食塩、澱粉)、添付調味料(鶏がらスープ(秋田県製造)、鶏脂、醤油(小麦・大豆を含む)、食塩、蛋白加水分解物、かつおエキス/調味料(アミノ酸等)、加工澱粉、酒精、酸化防止剤(ローズマリー抽出物))
内容量	2人前 316g (めん200g、添付調味料58g×2)
賞味期限	枠外下部に記載
保存方法	直射日光、高温多湿を避け常温で保存
調理方法	枠外左部に記載
販売者	有限会社 秋田味商 秋田県潟上市天王字江川21-2

製造所 (めん)有限会社工房六義庵 秋田県潟上市成沢字上堤164-7 (添付調味料)一番食品株式会社 関東美野里工場 茨城県小美玉市炭高748-1
※原材料の鶏がらスープは比内地鶏を使用
万一商品に不都合がございましたら、お手数ですが購入の月日、店名をご記入の上、現品を販売者あてに着払いでお送りください。

栄養成分表示
(1人前/めん100g、添付調味料58g当たり)

エネルギー	472kcal
たんぱく質	12.1g
脂質	13.8g
炭水化物	74.8g
食塩相当量	12.4g

(推定値)

2 秋田印刷製本株式会社

自社のお米のカフェから生まれた「あきたこまち100%のグルテンフリー米粉パン」です。ベースのプレーン生地は、米粉と白神こだま酵母で添加物を使わずに焼き上げた自然の甘みとふっくらもちもちした食感が特徴です。

担当者 ● 藤原 聡子

住所 ● 秋田市御所野湯本2丁目1-9

tel.018-839-7554 fax.018-839-5311

HP



あきたこまちの米粉パン プレーン大 2個セット

	希望小売価格	2,700円(税込)
	内容量	2個
	温度帯	冷凍
	賞味期限	冷凍60日
	発注リードタイム	5日

米粉パン (プレーン大)

名称	米粉パン
原材料名	米粉(米(秋田県産あきたこまち))、豆乳、牛乳、はちみつ、米油、白神こだま酵母、塩、(一部に大豆・乳成分を含む)
内容量	1個
賞味期限	
保存方法	-18℃以下で保存
製造者	秋田印刷製本株式会社 秋田県秋田市御所野湯本2-1-9 TEL 018-839-7554

製造所 R-table
秋田県秋田市南通みその町4-57

※1歳未満の乳児に与えるのはお控ください

栄養成分表示(1個当たり)推定値

熱量	1,059kcal
たんぱく質	25.0g
脂質	16.2g
炭水化物	207.5g
食塩相当量	3.5g

あきたこまちの米粉パン 6個セット(ボックス入)

	希望小売価格	5,400円(税込)
	内容量	6個
	温度帯	冷凍
	賞味期限	冷凍60日
	発注リードタイム	5日

名称	米粉パン(プレーン大)	米粉パン(プレーン大)	米粉パン(プレーン大)
原材料名	米粉(米(秋田県産あきたこまち))、豆乳、牛乳、はちみつ、米油、白神こだま酵母、塩、(一部に大豆・乳成分を含む)	米粉(米(秋田県産あきたこまち))、豆乳、牛乳、はちみつ、米油、白神こだま酵母、塩、(一部に大豆・乳成分を含む)	米粉(米(秋田県産あきたこまち))、豆乳、牛乳、はちみつ、米油、白神こだま酵母、塩、(一部に大豆・乳成分を含む)
内容量	1個	1個	1個
賞味期限			
保存方法	-18℃以下で保存	-18℃以下で保存	-18℃以下で保存
製造者	秋田印刷製本株式会社 秋田県秋田市御所野湯本2-1-9 TEL 018-839-7554	秋田印刷製本株式会社 秋田県秋田市御所野湯本2-1-9 TEL 018-839-7554	秋田印刷製本株式会社 秋田県秋田市御所野湯本2-1-9 TEL 018-839-7554

グルテンフリー米粉シフォンケーキ チョコバナナ味

	希望小売価格	1,836円(税込)
	内容量	1個
	温度帯	冷凍
	賞味期限	冷凍60日
	発注リードタイム	5日

米粉のシフォンケーキ(チョコバナナ)

名称	焼き菓子
原材料名	バナナ、米粉(米(秋田県産あきたこまち))、きび砂糖、鶏卵、牛乳、米油、ココアパウダー、香料(一部に鶏卵・乳成分を含む)
内容量	1個
賞味期限	
保存方法	-18℃以下で保存
製造者	秋田印刷製本株式会社 秋田県秋田市御所野湯本2-1-9 TEL 018-839-7554

製造所 R-table
秋田県秋田市南通みその町4-57

解凍後3日以内にお召し上がりください

栄養成分表示(1個当たり)推定値

熱量	1555kcal
たんぱく質	34.6g
脂質	56.1g
炭水化物	241.0g
食塩相当量	0.7g

③ (株)秋田県物産振興会 秋田県産品プラザ

当社は、前身である財団法人秋田県物産振興会が50年にわたり培ってきたノウハウと、県内外の皆様との信頼のネットワークを活かして、秋田の銘菓、食品、酒類、民芸品の販売、イベント実施など多彩な分野で事業を展開しています。

担当者 ● 営業部
住所 ● 秋田市中通2-3-8アトリオンB1F
tel.018-836-7830 fax.018-836-7834



④ 秋田十條化成株式会社

40年にも及ぶ経験と実績、あわせて当社独自の栽培方法により肉厚でシャキッとした食感のまいたけです。当社の栽培施設内で、生育に適した環境のもと通年生産されています。黒・白・ゴールド(中間色)の三種類があり、和食、洋食、中華等幅広い用途でお召し上がり頂けます。

担当者 ● 木村 仁
住所 ● 秋田市新屋島木町1番1号
tel.018-828-1564 fax.018-828-0650



生まいたけ



希望小売価格	
内容量	1kg
温度帯	冷蔵
賞味期限	
発注リードタイム	2日以上

秋田華まいたけ

名称
まいたけ

原産地(都道府県)

秋田県

生産者

秋田十條化成(株)

乾燥まいたけ



希望小売価格	756円(税込)
内容量	18g
温度帯	常温
賞味期限	製造から1年
発注リードタイム	1週間

名称: 乾燥まいたけ
原材料名: まいたけ(秋田県産)
内容量: 18g
賞味期限: 右下枠外へ記載
保存方法: 直射日光、高温多湿を避け、常温で保存。
製造者: 秋田十條化成株式会社
秋田県秋田市新屋島木町1番1号
TEL018-828-1564

栄養成分表示: 100g当たり
熱量184kcal/たんぱく質25.3g/
脂質4.7g/炭水化物56.2g/
食塩相当量0.014g
この表示値は目安です。

注意事項: 中に乾燥剤が入っておりますので取り除いてご使用ください。
開封後は早めにご使用ください。
開封後に保管する際は乾燥剤を入れた袋で密閉してください。



4 516578 000011

炊き込みご飯の素



希望小売価格	454円(税込)
内容量	90g
温度帯	常温
賞味期限	製造から1年
発注リードタイム	1週間

(調理例)
洗ったお米を通常の水加減にし、お米一合に対して本品(乾燥まいたけ、特製スープ)一袋ずつを混ぜてから炊いてください。お好みで鶏肉・ごぼう・人参・油揚げなど加えると、一層美味しくいただけます。

名称: 炊き込みご飯の素
原材料名: 【スープ】しょうゆ(秋田県製造)、砂糖、砂糖混合法どう糖果糖液、みりん、鶏がらスープ、ごぼうエキス、かつおぶしエキス/調味料(アミノ酸等)、(一部に小麦・大豆・鶏肉を含む)【乾燥まいたけ】まいたけ(秋田県産)
内容量: 90g【スープ26g+乾燥まいたけ4g】×3セット
賞味期限: 枠外右下へ記載
保存方法: 直射日光、高温多湿を避け、常温で保存。
製造者: 秋田十條化成株式会社
秋田県秋田市新屋島木町1番1号
TEL 018-828-1564

注意事項: 乾燥まいたけの袋に乾燥剤が入っております。乾燥剤は取り除いてご使用ください。

栄養成分表示
1セット(1合分)当たり
熱量 44.4kcal
たんぱく質 1.9g
脂質 0.2g
炭水化物 10.5g
食塩相当量 3.1g

アレルギー情報
28品目対象 小麦・大豆・鶏肉

外装: PP、スプーン: 25PA、具材袋: PP
ごみの分別は、自治体の区分にしたがってください。

この表示値は、目安です。



4 516578 003009

5 株式会社秋田県酒類卸

酒どころ秋田に根ざし70年以上酒類卸売業を営む企業です。人とのつながりを大切に、美酒王国秋田の魅力とそのおいしさ、造り手の思いを広くお伝えすることを使命としております。

担当者 ● 今 正善

住 所 ● 秋田市卸町三丁目6-6

tel.018-862-3876 fax.018-862-3788

HP



秋田呑みくらべ 八撰



希望小売価	4,620円(税込)
内 容 量	180ml×8本 (1,440ml)
温 度 帯	常温
賞味期限	製造から1年 (自社基準)
発注リードタイム	5日

秋田地酒めぐり



希望小売価	3,680円(税込)
内 容 量	300ml×5本 (1,500ml)
温 度 帯	常温
賞味期限	製造から1年 (自社基準)
発注リードタイム	5日

秋田地酒めぐり 三撰



希望小売価	2,400円(税込)
内 容 量	300ml×3本 (900ml)
温 度 帯	常温
賞味期限	製造から1年 (自社基準)
発注リードタイム	5日

6 秋田あくらビール

1997年創業。元酒蔵の歴史を継承し、ドイツの伝統製法と秋田産素材にこだわる醸造所です。

「伝統と革新」を掲げ、世界大会金賞の「なまはげIPA」など、秋田の魅力を醸す一杯を追求しています。

(運営:秋田ノーザンハピネッツ(株))

担当者 ● 小原 諒平

住 所 ● 秋田市大町1-2-40

tel.018-862-1841 fax.018-862-1982

HP



Instagram



なまはげIPA



希望小売価	590円(税込)
内 容 量	330ml
温 度 帯	冷蔵
賞味期限	出荷から 約3か月
発注リードタイム	営業1~2日

秋田の素材と技が生きている<秋田づくり>

商品名/なまはげIPA

品目/ビール

原材料名/麦芽(外国製造)・ホップ

アルコール分/6.0%

内容量/330ml

製造所/秋田あくらビール

秋田市大町1-2-40

製造者/

秋田ノーザンハピネッツ株式会社

秋田市中通7-1-2-3

賞味期限/胴部に貼付表示

まれな白濁や沈殿は生きたまま瓶詰された酵母で、健康上問題はありません。賞味期限内でも長時間の高温や紫外線被射、開封後の酸化等は風味を損なう場合がございます。

凍結や高温にさらす等の衝撃が薬を破裂させ、怪我をする
ご注意 恐れがございます。

● ビールは20歳になってから。
● ビールはおいしく適量を。
● 飲酒運転絶対反対!

秋田美人のビール



希望小売価	590円(税込)
内 容 量	330ml
温 度 帯	冷蔵
賞味期限	出荷から 約3か月
発注リードタイム	営業1~2日

秋田の素材と技が生きている<秋田づくり>

商品名/秋田美人のビール

品目/ビール

原材料名/麦芽(外国製造)・ホップ

アルコール分/5.0%

内容量/330ml

製造所/秋田あくらビール

秋田市大町1-2-40

製造者/

秋田ノーザンハピネッツ株式会社

秋田市中通7-1-2-3

賞味期限/胴部に貼付表示

まれな白濁や沈殿は生きたまま瓶詰された酵母で、健康上問題はありません。賞味期限内でも長時間の高温や紫外線被射、開封後の酸化等は風味を損なう場合がございます。

凍結や高温にさらす等の衝撃が薬を破裂させ、怪我をする
ご注意 恐れがございます。

● ビールは20歳になってから。
● ビールはおいしく適量を。
● 飲酒運転絶対反対!

サキホコレ Brut IPA



希望小売価	590円(税込)
内 容 量	330ml
温 度 帯	冷蔵
賞味期限	出荷から 約3か月
発注リードタイム	営業1~2日

秋田の素材と技が生きている<秋田づくり>

商品名/サキホコレBrut IPA

品目/ビール

原材料名/麦芽(外国製造)・米(秋田県産)・ホップ

アルコール分/5.5%

内容量/330ml

製造所/秋田あくらビール

秋田市大町1-2-40

製造者/

秋田ノーザンハピネッツ株式会社

秋田市中通7-1-2-3

賞味期限/胴部に貼付表示

まれな白濁や沈殿は生きたまま瓶詰された酵母で、健康上問題はありません。賞味期限内でも長時間の高温や紫外線被射、開封後の酸化等は風味を損なう場合がございます。

凍結や高温にさらす等の衝撃が薬を破裂させ、怪我をする
ご注意 恐れがございます。

● ビールは20歳になってから。
● ビールはおいしく適量を。
● 飲酒運転絶対反対!

7 秋田フーディ合同会社

『食の宝庫 秋田県』、たくさんの「美味しい」を全国に向けて発信します。秋田の食にこだわり、食料生産者様・食品加工事業者様の想いととも、秋田県特産品の魅力を秋田県内外に向けて発信していきます。

担当者 ● 齊藤 尚之

住所 ● 潟上市天王字上江川47番地6

tel.070-4477-9098 fax.018-803-6950

HP



Instagram



児玉冷菓のババヘアイス アイシュー (アイス・シュークリーム)



希望小売価格	オープン
内容量	1個
温度帯	冷凍
賞味期限	180日
発注リードタイム	10日

名称 洋生菓子(シュークリーム)

原材料名

●シュー生地:卵(秋田県産)、牛乳、小麦粉、マーガリン(食用植物油脂、食用精製加工油脂、発酵バター)、米粉、砂糖、食塩/乳化剤(大豆由来)、香料、ビタミンE、カロテン色素
●クリーム:牛乳、乳等を主要原料とする食品(植物油脂)、乳製品、乳糖、乳タンパク質)、卵、砂糖、小麦粉、バター、糖類(ぶどう糖果糖液糖)、いちご濃縮果汁/着色料(ラック)、酸味料、乳化剤、香料、増粘剤、pH調整剤

内容量 1個 賞味期限 枠外に記載

保存方法 <冷凍> -18℃以下で保存してください。
<冷蔵> 10℃以下で保存してください。
解凍・開封後はお早めにお召し上がりください。

販売者 秋田フーディ合同会社

秋田県潟上市天王字上江川47-6

製造者 (有)メロニーハウス

秋田県潟上市天王字上江川47-1277

栄養成分表示(1個当たり)

エネルギー328kcal、
タンパク質6.1g、
脂質22.8g、
炭水化物23.7g、
食塩相当量0.2g
(*推定値)



4 589409 190513

とうがらしと秋田辛味噌だれ しったげ生姜



希望小売価格	オープン
内容量	110g
温度帯	常温
賞味期限	180日
発注リードタイム	7日

賞味期限

●品名:味噌だれ ●原材料名:米みそ(国内製造)、生姜、しょうゆ、唐辛子、みりん、清酒、砂糖、んにく、すりごま、魚露、酵母エキス、(一部に小麦、大豆、ごまを含む) ●内容量:110g ●賞味期限:枠外上に記載 ●保存方法:直射日光を避け、常温で保存してください。 ●販売者:秋田フーディ合同会社 秋田県潟上市天王字上江川47-6 ●製造者:有明会社三浦醤油店 秋田県潟上市天王字上江川47-502 TEL.018-878-2015 ●開封後は冷蔵(10℃以下)に保存して、お早めにお召し上がりください。 ●この表示値は目安です。



4 519204 061022

とうがらしと秋田辛味噌だれ ガリっとんにく



希望小売価格	オープン
内容量	110g
温度帯	常温
賞味期限	180日
発注リードタイム	7日

賞味期限

●品名:味噌だれ ●原材料名:米みそ(国内製造)、んにく、しょうゆ、みりん、清酒、砂糖、唐辛子、魚露、酵母エキス、(一部に小麦、大豆を含む) ●内容量:110g ●賞味期限:枠外上に記載 ●保存方法:直射日光を避け、常温で保存してください。 ●販売者:秋田フーディ合同会社 秋田県潟上市天王字上江川47-6 ●製造者:有明会社三浦醤油店 秋田県潟上市天王字上江川47-502 TEL.018-878-2015 ●開封後は冷蔵(10℃以下)に保存して、お早めにお召し上がりください。 ●この表示値は目安です。



4 519204 061015

8 アサヒ物産株式会社

秋田県の特産品、秋田伝統の食材や素材を活かした商品を厳選して開発、販売をしております。

商品を通して、お客様と小売店、メーカーとの懸け橋となり、お客様に喜んで頂きたい、幸せになってもらいたいという想いで皆様へお届けします。

担当者 ● 田原 充

住所 ● 秋田県秋田市茨島7丁目3-10

tel.018-863-7148 fax.018-863-7477

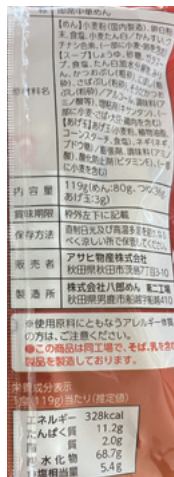
HP



秋田比内地鶏ためき中華そば



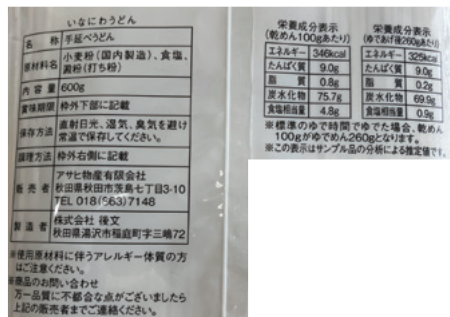
希望小売価格	360円(税込)
内容量	119g(めん:80g、つゆ:36g、あげ玉3g)
温度帯	常温
賞味期限	製造日から180日
発注リードタイム	5~7日



伝承の味 稲庭うどん 600g



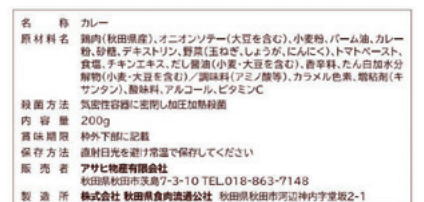
希望小売価格	900円(税込)
内容量	600g
温度帯	常温
賞味期限	製造日から720日
発注リードタイム	5~7日



秋田比内地鶏カレー 中辛口



希望小売価格	756円(税込)
内容量	200g
温度帯	常温
賞味期限	製造日から540日
発注リードタイム	5~7日



●本品は加工加熱殺菌したレトルトパウチ食品です。

賞味期限

エネルギー 222kcal
たんぱく質 9.6g
脂質 11.4g
炭水化物 20.2g
食塩相当量 2.8g



4 562102 330066

9 アトリエアンダンテ

当店はアップサイクルやエシカルな商品開発により秋田の文化的体験を提供しています。製造工程の一部を障がい者施設に委託し、レストラン、ホテル向けの業務用のほか、クルーズ船のウェルカムドリンクなどに高い評価を得ています。

担当者 ● 佐藤 智子

住所 ● 秋田市中通4-1-52 サンハロー秋田駅前302
tel.090-5849-9930 fax.018-834-8222

HP



Instagram



秋田・白神山地 くろもじ茶



希望小売格	1,080円(税込)
内容量	1.3g×8包
温度帯	常温
賞味期限	製造から2年
発注リードタイム	4日

秋田悠久焙煎仕立て 蓮茶千秋



希望小売格	540円(税込)
内容量	1g×6包
温度帯	常温
賞味期限	製造から2年
発注リードタイム	4日

黒文字は千利休も愛した和製ハーブ。白神山地の清らかな水で育った香り豊かなノンカフェインのお茶です。
[おいしい入れ方]湯飲みにお湯を注ぎ、1分ほどでティーバックを取り出します。温かなくても冷たくてもおいしくいただけます。
※開封後はお早めにお飲みください。

名称	クロモジ茶	原材料名	クロモジ(秋田県産)
内容量	1.3g×8包	賞味期限	枠外に記載
保存方法	直射日光、高温多湿を避けて保存		
製造者	アトリエアンダンテ 代表 佐藤智子 秋田県秋田市中通4-1-52-302 atelierandante2015@gmail.com		

栄養成分表示(1包あたり推定値)：エネルギー0kcal、たんぱく質0.0g、脂質0.0g、炭水化物0.0g、糖質0.0g、食物繊維0.0g、食塩相当量0.0g、ナトリウム0mg

安らぎの秋田美人茶

ノンカフェイン 無添加・無着色
ロースティアーは、楊貴妃に愛飲され「美人茶」とも呼ばれています。秋田県産の古代米「朝紫(紫黒米)」とハスの葉を焙煎し、甘く穏やかな香りで飲みやすく仕上げました。秋田美人とは、故郷を愛し心豊かに生きる人、蓮が満開の千秋公園に思いをはせ悠久の時をお楽しみください。

開封後はお早めにお飲みください。



秋田悠久焙煎仕立て 紫黒米蓮茶千秋

名称	ブレンド茶
原材料名	ハスの葉(国産) 紫黒米(秋田県産)
内容量	1g×6包
賞味期限	
保存方法	直射日光、高温多湿を避けて冷暗所に保存
製造者	アトリエアンダンテ 代表 佐藤智子 秋田県秋田市中通4-1-52-302

お問い合わせ先
atelierandante2015@gmail.com



(おいしい飲み方)
カップにティーバック1袋を入れて、お湯を注ぎ、1分程度を目安にお好みの濃さでお飲みください。
妊娠中や授乳中も安心してお楽しみいただけます。

栄養成分表示(1包装当たり)

エネルギー	3kcal
たんぱく質	0.0g
脂質	0.0g
炭水化物	0.0g
食塩相当量	0.0g

(推定値)

10 Brasserie Ogresse Quete

苦いビールが飲めない妻のために開発したビールはアルコール度数の低いピオワインのようで飲み飽きしない味わい。イタリアンやフレンチ料理など、お食事に合わせやすい飲み口で、パーティの乾杯から食中酒まで幅広く楽しめるよう設計しています。

担当者 ● 平潟 秀俊

住所 ● 男鹿市船川港船川字化世沢181
tel.0185-47-7676

HP



Instagram



GOD ZOOM LOVE IN ONE



希望小売格	770円(税込)
内容量	330ml
温度帯	冷蔵
賞味期限	製造から270日
発注リードタイム	在庫なしの場合30日

GO SHARE DO



希望小売格	770円(税込)
内容量	330ml
温度帯	冷蔵
賞味期限	製造から270日
発注リードタイム	在庫なしの場合30日

CAMP JUMP



希望小売格	770円(税込)
内容量	330ml
温度帯	冷蔵
賞味期限	製造から270日
発注リードタイム	在庫なしの場合30日

- 品目:発泡酒
- 商品名:GOD ZOOM LOVE IN ONE
- 原材料名:麦芽(ドイツ製造)、ホップ、コリアンダー、塩(秋田県男鹿市産)/カタギナン
- 麦芽使用率:50%以上 ● アルコール分:5%
- 内容量:330ml ● 保存方法:要冷蔵
- 製造年月日:キャップ上部に記載
- 製造者:平潟秀俊(Brasserie Ogresse Quete)
- 所在地:秋田県男鹿市船川港船川字化世沢181番
- お問い合わせ先:TEL 0185-47-7676

ご注意 ● 20歳未満の者の飲酒は法律で禁じられています。● 妊娠中や授乳期の飲酒は、胎児・乳幼児の発育に悪影響を与えるおそれがあります。● ビンに衝撃を与えないでください。



本体はガラスびんです
紙ラベル
要冷蔵

- 品目:発泡酒
- 商品名:GO SHARE DO
- 原材料名:麦芽(イギリス製造)、ホップ、コリアンダー、塩(秋田県男鹿市産)/ユラギナン
- 麦芽使用率:50%以上 ● アルコール分:5%
- 内容量:330ml ● 保存方法:要冷蔵
- 製造年月日:キャップ上部に記載
- 製造者:平潟秀俊(Brasserie Ogresse Quete)
- 所在地:秋田県男鹿市船川港船川字化世沢181番
- お問い合わせ先:TEL 0185-47-7676

ご注意 ● 20歳未満の者の飲酒は法律で禁じられています。● 妊娠中や授乳期の飲酒は、胎児・乳幼児の発育に悪影響を与えるおそれがあります。● ビンに衝撃を与えないでください。



本体はガラスびんです
紙ラベル
要冷蔵

- 品目:発泡酒
- 商品名:CAMP JUMP
- 原材料名:麦芽(イギリス製造)、ホップ、コリアンダー、塩(秋田県男鹿市産)/カラギナン
- 麦芽使用率:50%以上 ● アルコール分:5%
- 内容量:330ml ● 保存方法:要冷蔵
- 製造年月日:キャップ上部に記載
- 製造者:平潟秀俊(Brasserie Ogresse Quete)
- 所在地:秋田県男鹿市船川港船川字化世沢181番
- お問い合わせ先:TEL 0185-47-7676

ご注意 ● 20歳未満の者の飲酒は法律で禁じられています。● 妊娠中や授乳期の飲酒は、胎児・乳幼児の発育に悪影響を与えるおそれがあります。● ビンに衝撃を与えないでください。



本体はガラスびんです
紙ラベル
要冷蔵

11 有限会社 鼎家 米菓匠 鼎庵

厳選した秋田県産米で作るこだわりの煎餅を発酵文化豊かな秋田の味噌・醤油で味付けをし、唯一無二の米菓子を秋田の地より心を込めてお届けいたします。

担当者 ● 卸事業部 部長 岩谷 佑理
住 所 ● 秋田県潟上市天王字上江川47-1203
tel.018-853-6766 fax.018-853-6769



淡雪ふわり 炙り海老塩味

	希望小売格 480円(税込)
内 容 量 70g	
温 度 帯 常温	
賞 味 期 限 50日	
発注リードタイム 6営業日	

淡雪ふわり 炙り海老塩味
名称 揚げ煎餅
原材料名 うるち米(秋田県産)、こめ油、えび、甘えび(秋田県男鹿産)、砂糖、デキストリン、食塩、デンプン、醤油、たん白加水分解物、沖アミ抽出エキス/調味料(アミノ酸等)、加工デンプン、香料、甘味料(ステビア)、紅麴色素、(一部に小麦・大豆・豚肉・かに・えび・ごまを含む)
内容量 70g 賞味期限 2026.3.2
保存方法 直射日光及び高温多湿を避け、常温で保存してください。
製造者 有限会社鼎家 天王工場 秋田県潟上市天王字上江川 47-1203 TEL 018-853-6766

紙 35 シール 菓子袋 4 5822059680754
本品製造工場では同一ラインにて、卵・小麦・大豆・豚肉・かに・えび・ごま・乳を使った商品を製造していません。

栄養成分表示(1袋70g当たり)

熱量	418 kcal
たんぱく質	3.2 g
脂 質	3.9 g
炭水化物	35.0 g
食塩相当量	0.5 g

秋田あんごま煎餅 あんべえ 1枚

	希望小売格 250円(税込)
内 容 量 1枚	
温 度 帯 常温	
賞 味 期 限 55日	
発注リードタイム 6営業日	

あんべえ 1枚
名称 米菓
原材料名 うるち米(秋田県産サキホコシ)、さらし餡、砂糖、有機植物油、黒ごま、こめ油、食塩、(一部にごまを含む)
内容量 1枚 賞味期限 2026.3.7
保存方法 直射日光及び高温多湿を避け、常温で保存してください。
製造者 有限会社鼎家 天王工場 秋田県潟上市天王字上江川 47-1203 TEL 018-853-6766

紙 35 シール 菓子袋 4 5822059684224
本品製造ライン上では、卵・小麦・大豆・豚肉・かに・えび・ごま・乳製品を使った商品を製造していません。

栄養成分表示(1枚当たり)

熱量	135 kcal
たんぱく質	2.9 g
脂 質	4.6 g
炭水化物	20.4 g
食塩相当量	0.2 g

金の鼎庵 5枚入

	希望小売格 902円(税込)
内 容 量 5枚	
温 度 帯 常温	
賞 味 期 限 180日	
発注リードタイム 10営業日	

金の鼎庵 5枚入
名称 米菓
原材料名 うるち米(秋田県産)、砂糖、醤油、味噌、(一部に小麦・大豆を含む)
内容量 5枚 賞味期限 2026.7.10
保存方法 直射日光及び高温多湿を避け、常温で保存してください。
製造者 有限会社鼎家 天王工場 秋田県潟上市天王字上江川 47-1203 TEL 018-853-6766

紙 35 シール 菓子袋 4 5822059682864
本品製造ライン上では、卵・小麦・大豆・豚肉・かに・えび・ごま・乳製品を使った商品を製造していません。

栄養成分表示(1枚当たり)

熱量	61 kcal
たんぱく質	1.1 g
脂 質	0.1 g
炭水化物	13.9 g
食塩相当量	0.4 g

12 株式会社ケンボ

秋田県内産ブルーベリー・かおり梨を秋田で贅沢に丸ごと搾りました。清澄100%果汁で加工商品用に最適です。

担当者 ● 加藤 寛
住 所 ● 秋田市飯島西袋2-2-6
tel.090-7799-3379 fax.018-845-4752



ブルーベリー清澄果汁(冷凍)



希望小売格 1,800円(税込)
内 容 量 1kg
温 度 帯 冷凍
賞 味 期 限 2027/9/29
発注リードタイム 3営業日以内(秋田県内)

業務用冷凍ブルーベリー清澄100%果汁

名称	ブルーベリー果汁(ストレート)
原材料名	ブルーベリー(秋田県産)
内容量	1kg
賞味期限	2027.09.29
保存方法	-18℃以下で保存
販売者	株式会社ケンボ(黒川の社) 秋田県秋田市飯島西袋2-2-6
製造所	合同会社ダイセン創興 秋田県大仙市長野字高郷55番地1

製品についてのお問い合わせ
株式会社ケンボ TEL:018-845-4752

・凍結前に加熱していますが、加熱してからご使用ください。
・解凍開封後はお早めにご使用ください。
・原材料の成分が沈殿する場合がありますが、品質には問題ありません。

かおり梨清澄果汁(冷凍)



希望小売格 1,500円(税込)
内 容 量 1kg
温 度 帯 冷凍
賞 味 期 限 2027/11/24
発注リードタイム 3営業日以内(秋田県内)

業務用冷凍梨清澄100%果汁

名称	梨果汁(ストレート)
原材料名	日本梨(秋田県産)
内容量	1kg
賞味期限	2027.11.24
保存方法	-18℃以下で保存
販売者	株式会社ケンボ(黒川の社) 秋田県秋田市飯島西袋2-2-6
製造所	合同会社ダイセン創興 秋田県大仙市長野字高郷55番地1

製品についてのお問い合わせ
株式会社ケンボ TEL:018-845-4752

・凍結前に加熱していますが、加熱してからご使用ください。
・解凍開封後はお早めにご使用ください。
・原材料の成分が沈殿する場合がありますが、品質には問題ありません。

13 株式会社児玉冷菓

秋田県の名物である児玉冷菓のババヘラアイスです。県産のフルーツを使用した新商品や、バラ盛りカップが大人気です。また、イベントやお祭りでパラソルの下でおばあちゃんがヘラでアイスを提供する対面販売も人気です。

担当者 ● 児玉 勇雅

住 所 ● 秋田県男鹿市角間崎字百目木30

tel.0185-46-2515 fax.0185-46-3905

HP



Instagram



バラ盛りカップ



希望小売価格	オープン
内容量	100ml
温度帯	冷凍
賞味期限	なし
発注リードタイム	7~10日程度

秋田県のイベントや観光地で販売している元祖児玉冷菓のババヘラアイスです。バラの花が咲いたように盛り付ける「バラ盛り」をテーマにしたアイスです。おばあちゃん(じいちゃん)の職人技が盛り込まれています。おばあちゃん(じいちゃん)の職人技が盛り込まれています。おばあちゃん(じいちゃん)の職人技が盛り込まれています。

種類別 氷菓
 原材料名 砂糖(国内製造)、乳等を主要原料とする食品、粉糖、食塩、安定剤(増粘多糖類、アルギン酸Na、アルギン酸エステル)、着色料(黄4、赤2)、香料、乳化剤、水飴糖、(一部に乳成分を含む)
 内容量 100ml
 保存方法 -18℃以下で保存
 製造者 株式会社児玉冷菓
 〒010-0422 秋田県男鹿市角間崎字百目木30 TEL0185-46-2515

児玉冷菓のババヘラアイス コーン付き



希望小売価格	オープン
内容量	100ml
温度帯	冷凍
賞味期限	なし
発注リードタイム	7~10日程度

秋田県のイベントや観光地で販売している元祖児玉冷菓のババヘラアイスです。

種類別 氷菓
 原材料名 砂糖(国内製造)、乳等を主要原料とする食品、コーン、粉糖、食塩/膨張剤、安定剤(増粘多糖類、アルギン酸Na、アルギン酸エステル)、着色料(黄4、赤2、アトー)、香料、乳化剤、水飴糖、(一部に小麦・乳成分を含む)
 内容量 100ml | 保存方法 -18℃以下で保存
 製造者 株式会社 児玉冷菓
 〒010-0422 秋田県男鹿市角間崎字百目木30 TEL0185-46-2515
 本品に含まれるアレルギー物質 乳・小麦
 栄養成分表示(100g当り) 脂 質 1.2g
 エネルギー 96kcal 炭水化物 20.5g
 たんぱく質 0.6g 食塩相当量 0.06g
 (推定値)

プレミアムバラ盛りカップ メロン



希望小売価格	オープン
内容量	100ml
温度帯	冷凍
賞味期限	なし
発注リードタイム	7~10日程度

秋田県のイベントや観光地で販売している元祖児玉冷菓のババヘラアイスに、秋田産メロンを使用した「プレミアムバラ盛り」をテーマにしたアイスです。おばあちゃん(じいちゃん)の職人技が盛り込まれています。おばあちゃん(じいちゃん)の職人技が盛り込まれています。おばあちゃん(じいちゃん)の職人技が盛り込まれています。

種類別 氷菓
 原材料名 砂糖(国内製造)、乳等を主要原料とする食品、粉糖、メロン、メロンソース、メロンペースト、食塩/香料(増粘多糖類、アルギン酸Na、アルギン酸エステル)、着色料(紅花黄、アトール)、乳化剤、水飴糖、(一部に乳成分を含む)
 内容量 100ml 保存方法 -18℃以下で保存
 製造者 株式会社 児玉冷菓 〒010-0422 秋田県男鹿市角間崎字百目木30 TEL0185-46-2515
 [お問い合わせ先] 株式会社 児玉冷菓
 TEL0185-46-2515 秋田を離れる月曜日~金曜日 受付時間10時~16時

14 有限会社セラヴィ

当店は、秋田市山王にごございますフランス菓子専門店です。地元・秋田の恵みを取り入れながら、記憶に残る一品を丁寧に仕立てています。素材にこだわり、特別な日に彩りを添えるお店を目指しています。

担当者 ● 清水 健志朗

住 所 ● 秋田県秋田市山王1-7-19

tel.018-863-3522

HP



Instagram



パヴェ・ドゥ・SAKE



希望小売価格	1,296円(税込)
内容量	9粒
温度帯	冷凍
賞味期限	冷凍120日・解凍後28日
発注リードタイム	発注から7営業日

●名称: チョコレート ●原材料名: ミルクチョコレート (フランス製造)、生クリーム、転化糖、雪の茅舎純米吟醸酒、雪の茅舎大吟醸酒粕、バター、ココア ●内容量: 9粒 ●賞味期限: 裏面下部に記載 ●保存方法: 要冷蔵、5℃以下で保存 ●製造者: (有)セラヴィ 秋田県秋田市山王1-7-19 Tel: 018-863-3522
 ※本品は小麦を含む製品と共通の設備で製造しています。
 ※本製品はアルコール分約2%を含みます。お子様やお車を運転される方はご注意ください。

●栄養成分表示 (100gあたり)
 熱量: 486.75kcal たんぱく質: 6.01g 脂質: 34.03g 炭水化物: 37.1g 食塩相当量: 0.1g

ドゥフィーユ



希望小売価格	250円(税込)
内容量	1枚
温度帯	常温
賞味期限	28日
発注リードタイム	発注から3営業日

商品名: ドゥフィーユ ●品名: 焼菓子 ●原材料名: 小麦粉(国内製造)、バター、砂糖、塩、(一部に小麦・乳・卵含む) ●内容量: 1個 ●賞味期限: 外装裏面記載 ●保存方法: 直射日光、高温多湿を避け、冷暗所で保存 ●製造者: (有)セラヴィ 秋田県秋田市山王1-7-19 TEL: 018-863-3522 ●栄養成分表示 1個当たり
 エネルギー: 69kcal たんぱく質: 0.6g 脂質: 4g 炭水化物: 8g 食塩相当量: 0.09g ※推定値

当工房では、小麦、たまご、乳、そば、卵アレルギー、牛肉、くるみ、さけ、鶏肉、豚肉、もち、りんご、ゼラチン、バナナ、ゴマ、アーモンド、マジミツナキなどを含む製品を製造しております。十分に注意を払っておりますが他製品由来のアレルギーが微量に混入する可能性があります。アレルギーをお持ちの方はご注意ください。

15 菓子工房ぜんげつ

創業1881年和洋菓子店です。人気商品はリンゴタルトです。みそパンは60年以上になるロングセラー商品です。なまはげサブレは2025年あさひかわ菓子博にて農林水産大臣賞を受賞しました。

担当者 ● 遠藤 善衛

住 所 ● 秋田市旭北栄町6-23

tel.018-862-5959 fax.018-863-0578

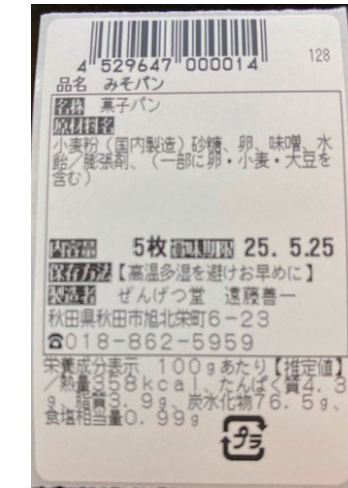
りんごタルト

希望小売価格	オープン
内容量	1個
温度帯	冷凍
賞味期限	冷凍90日 冷蔵10日
発注リードタイム	2日



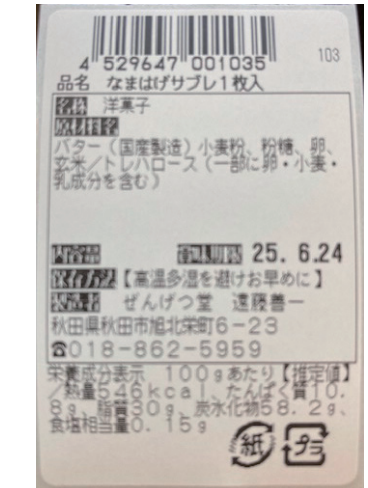
みそパン

希望小売価格	オープン
内容量	5枚入
温度帯	常温
賞味期限	30日
発注リードタイム	2日



なまはげサブレ

希望小売価格	オープン
内容量	1枚
温度帯	常温
賞味期限	60日
発注リードタイム	2日



16 株式会社 Gastronomy Labo

食ベログ焼き鳥部門で2025年に100名店を受賞の「比内地鶏串ソリレス」を運営している会社です。

比内地鶏の専門店として丸鶏から仕入れて自社で解体。

非常に鮮度の高い比内地鶏を使っています。急速冷凍機を導入し、美味しく高レベルの冷凍通販に力を入れています。

担当者 ● 中島 康博

住 所 ● 秋田県秋田市広面字板橋添40-24

tel.080-4004-1538

HP



Instagram



きりたんぼ鍋セット



希望小売価格	7,500円(税込)
内容量	1,340g
温度帯	冷蔵
賞味期限	3日
発注リードタイム	1~3営業日

きりたんぼ鍋	
名称	鍋セット2人前
原材料名	スープ600cc、きりたんぼ150g×2本、比内地鶏120g、セリ80g、舞茸80g、ごぼう60g、白滝30g×2個、長ネギ60g、鶏油20g(一部に小麦を含む)
栄養成分表示	(1人前670gあたり・推定値) 熱量520kcal、たんぱく質18.5g、脂質14g、炭水化物77g、食塩相当量3.2g
内容量	1340g
消費期限	26.1.15
保存方法	直射日光、高温多湿を避け5℃以下で保存。
製造者	(株)Gastronomy Labo 秋田県秋田市広面 字板橋添40-24 TEL018-838-1507

冷凍きりたんぼ鍋セット



希望小売価格	7,500円(税込)
内容量	1,340g
温度帯	冷凍
賞味期限	3ヶ月
発注リードタイム	

冷凍きりたんぼ鍋	
名称	鍋セット2人前
原材料名	スープ600cc、きりたんぼ150g×2本、比内地鶏120g、セリ80g、舞茸80g、ごぼう60g、白滝30g×2個、長ネギ60g、鶏油20g(一部に小麦を含む)
栄養成分表示	(1人前670gあたり・推定値) 熱量520kcal、たんぱく質18.5g、脂質14g、炭水化物77g、食塩相当量3.2g
内容量	1340g
消費期限	26.4.12
保存方法	-18℃以下で冷凍保存。
製造者	(株)Gastronomy Labo 秋田県秋田市広面 字板橋添40-24 TEL018-838-1507

17 株式会社高橋しよつる屋

明治40年創業で、県内随一のしよつる製造元。

担当者 ● 高橋 信一

住所 ● 秋田県秋田市浜田字後谷地83
tel.018-828-3016 090-9039-0923
fax.018-828-3016

HP



しよつる 150ml



希望小売価格	648円(税込)
内容量	150ml
温度帯	常温
賞味期限	製造から2年
発注リードタイム	営業日5日以内

●名称:しよつる(魚醤油)●原材料名:魚(イワシ・ササギ・イサザアミ)(日本)・食塩
●内容量:150ml●保存方法:直射日光を避け常温で、開封後は冷所で保存してください。*万一本品の中に白い沈殿物(魚の成分)があっても品質には変わりはありません。●製造者:株式会社高橋しよつる屋 秋田市浜田字後谷地83 電話・FAX018-828-3016

栄養成分表示 (100ml当たり)

熱量14kcal / 脂質 0g / 食塩相当量23.7g / たんぱく質3.6g / 炭水化物 0g

賞味期限

しよつる 360ml



希望小売価格	1,080円(税込)
内容量	360ml
温度帯	常温
賞味期限	製造から2年
発注リードタイム	営業日5日以内

名称	しよつる (魚醤油)	内容量	360 ml
原材料名	イワシ・ササギ・イサザアミ・食塩	4 582502 150033	
賞味期限			
保存方法	直射日光を避け常温で、開封後は冷所で保存してください。*万一本品の中に白い沈殿物(魚の成分)があっても品質には変わりはありません。		
製造者	株式会社 高橋しよつる屋 秋田市浜田字後谷地83 電話・FAX 018-828-3016		
栄養成分表示 (100ml当たり)	熱量 14kcal	脂質 0g	食塩相当量 23.7g
	たんぱく質 3.6g	炭水化物 0g	

しよつる 1.8ℓ



希望小売価格	1,728円(税込)
内容量	1.8ℓ
温度帯	常温
賞味期限	製造から2年
発注リードタイム	営業日5日以内

名称	しよつる (魚醤油)	内容量	1.8 ℓ
原材料名	イワシ・イサザアミ・食塩 (原材料 日本)	4 582502 150033	
賞味期限			
保存方法	直射日光を避け常温で、開封後は冷所で保存してください。*万一本品の中に白い沈殿物(魚の成分)があっても品質には変わりはありません。		
製造者	株式会社 高橋しよつる屋 秋田市浜田字後谷地83 電話・FAX 018-828-3016		
栄養成分表示 (100ml当たり)	熱量 14kcal	脂質 0g	食塩相当量 23.7g
	たんぱく質 3.6g	炭水化物 0g	

18 たすえむ

秋田県秋田市、岩見川の最上流であきたこまちを栽培しています。澄んだ水と豊かな土壌で育てた「たすえむのおこめ」は化学農薬・化学肥料不使用。自然の力を最大限に生かした、確かな品質をお届けします。

担当者 ● 原田 結夏

住所 ● 秋田県秋田市河辺岩見字鶴養
tel.018-884-2514 fax.018-884-2514

Instagram



たすえむのおこめ 精米



希望小売価格	767円(税込)
内容量	450g
温度帯	常温
賞味期限	精米日から約2か月
発注リードタイム	約5日

名称	精米		
原料玄米	産地	品種	産年
	単一原料米 (特別栽培農産物の玄米を使用) 秋田県 あきたこまち 令和7年産 鶴養産 農産物検査証明による		
内容量	450g		
精米時期	令和 年 月 旬		
販売者	たすえむ TEL 018-884-2514 秋田県秋田市河辺岩見字鶴養前田面51		

たすえむのおこめ 玄米



希望小売価格	767円(税込)
内容量	450g
温度帯	常温
賞味期限	無し
発注リードタイム	約5日

名称	玄米	
産地	品種	産年
原料玄米	単一原料米 (特別栽培米) 秋田県 あきたこまち 令和7年産 鶴養産 農産物検査証明による	
内容量	450g	
調整時期	令和7年9月下旬	
販売者	たすえむ TEL 018-884-2514 秋田県秋田市河辺岩見字鶴養前田面51	

農林水産省新ガイドラインによる表示
特別栽培米
節減対象農薬:栽培期間中不使用
化学肥料:栽培期間中不使用
(重要成分)
栽培責任者 原田 結夏
住所 秋田県秋田市河辺
岩見字鶴養前田面51
018-884-2514
連絡先
確認責任者 佐藤 利彦
住所 秋田県秋田市河辺
岩見字鶴養前田面51
018-884-2514
※印刷時に上記の品質やケガをしない

19 有限会社タンポヤ林

国内産の米と野菜を使って作ったきりたんぼです。
丹精を込めて作られた国産米で美味しいきりたんぼを作りました。
ぜひ、ご賞味ください。

担当者 ● 林 美津子

住 所 ● 秋田県秋田市柳田字馬の上田4番地

tel.018-833-8473 fax.018-832-3356

HP



① きりたんぼレンジ用



希 望 小 売 格	1,080円(税込)
内 容 量	きりたんぼ1/3カット×3個、タマゴ×3個、 具材120g、比内地鶏スープ52g×1袋
温 度 帯	常温
賞 味 期 限	120日
発注リードタイム	7日

② きりたんぼ生70g5本、 比内地鶏スープ付



希 望 小 売 格	1,000円(税込)
内 容 量	きりたんぼ生70g5本×1袋、 比内地鶏スープ52g×2袋
温 度 帯	常温
賞 味 期 限	30日
発注リードタイム	7日

③ きりたんぼTH-6



希 望 小 売 格	1,030円(税込)
内 容 量	きりたんぼ1/3カット3本×2袋、比内地鶏 スープ52g×1袋、みそタレ40g×1袋
温 度 帯	常温
賞 味 期 限	製造から2年
発注リードタイム	営業日5日以内

名 称	きりたんぼ・だまご鍋
原材料名	きりたんぼ【うるち米(あきたこまち、食塩)、 だまごち【うるち米(あきたこまち)、食塩】、 比内地鶏スープ【しょうゆ、糖類(砂糖、ぶどう糖果糖液糖)、 チキンオイル、ガラスープ(比内地鶏スープ)、発酵調味料、 食塩、かつおエキス、かつおだし、調味料(アミノ酸等)】、 (原料の一部に小麦、そば、大豆、鶏肉、豚肉、ゼラチン、魚介類を含む) 具材【鶏肉、ごぼう、まいたけ、糸こんにゃく】
内 容 量	きりたんぼ 3個 だまごち 3個 比内地鶏スープ 52ml 具材 120g
殺菌方法	気密性容器に密封後、加圧加熱殺菌
賞味期限	枠外下部に記載
保存方法	直射日光、高温多湿を避けて常温にて保存
製 造 者	有限会社 タンポヤ林 秋田県秋田市柳田字馬の上田4番地 TEL.018-833-8473

※牛由来原材料は、一切使用しておりません。
本品に万一変更品がございましたら、お手数でもお買い上げの日と店名をお書きの上製品をお送りください。郵送料弊社負担でお届けさせていただきます。

名 称	きりたんぼ
原材料名	うるち米(秋田県産)、食塩
内 容 量	5本
賞味期限	この面上部に記載
保存方法	直射日光、湿気、常温で保存してください。
製 造 者	有限会社 タンポヤ林 秋田県秋田市柳田字馬の上田4番地 TEL.018-833-8473

品 名	きりたんぼ(タレ付)
使用原料	米(あきたこまち)・食塩
みそたれの 原 材 料	みそ・かつおエキス・砂糖・酒精・白すりこま (原材料の一部に大豆を含む)
スープの 原 材 料	醤油・糖類(砂糖、ぶどう糖果糖液糖)・チキン オイル・ガラスープ(比内地鶏スープ)・発酵 調味料・食塩・かつおエキス・かつおだし・調味 料(アミノ酸等) (原材料の一部に小麦、そば、 大豆、鶏肉、魚介類を含む)
内 容 量	きりたんぼ 3本×2袋 みそタレ1袋 比内地鶏スープ1袋
殺菌方法	気密性容器に密封後、加圧加熱殺菌
賞味期限	枠外別記載
製 造 元	有限会社タンポヤ林
所 在 地	秋田市柳田馬の上田4番地 TEL.018-833-8473

※牛由来原材料は、一切使用しておりません。

※①②③には「秋田名物比内地鶏スープ」、③には「秋田名物きりたんぼみそタレ」が付属します。
(食品表示掲載割愛)

20 株式会社千田佐市商店

明治30年創業、秋田・八郎潟の恵みとともに歩む千田佐市商店。
わかさぎなど小魚の旨みを生かした「佐市の佃煮」は、日々の食卓から
贈り物まで、土地の記憶と味わいを今に伝えます。

担当者 ● 千田 浩太

住 所 ● 秋田県湯上市昭和久保字片田千刈田428-3

tel.018-877-3208 fax.018-877-4812

HP



Instagram



ぎばさ味噌



希 望 小 売 格	580円(税込)
内 容 量	70g
温 度 帯	常温
賞 味 期 限	D+45日
発注リードタイム	4日

名 称 佃 煮 (ぎばさ味噌)

原材料名
ぎばさ(秋田県男鹿産)、味噌、醤油、砂糖、
水飴、還元水飴、本みりん、清酒、酢、(一部に小麦・大豆を含む)

内 容 量 70g

賞味期限 26.03.01

保存方法 直射日光、高温多湿を避けて保存

製 造 者

(株)千田佐市商店

秋田県湯上市昭和久保字片田千刈田428-3

栄養成分表示 (100g当り)

熱量268kcal たんぱく質3.9g 脂質1.6g

炭水化物59.5g 食塩相当量6.3g

ほぐしさば味噌



希 望 小 売 格	460円(税込)
内 容 量	60g
温 度 帯	常温
賞 味 期 限	D+45日
発注リードタイム	4日

名 称 佃 煮 (ほぐしさば味噌)

原材料名
さば(日本海西部産)、還元水飴、味噌、食
用なたね油、醤油、ごま、生姜(国産)、食
用こめ油、食塩/調味料(アミノ酸等)、
PH調整剤、酸化防止剤(ビタミンC)、酸味
料、(一部に小麦・ごま・さば・大豆を含
む)

内 容 量 60g

賞味期限 26.03.01

保存方法 直射日光、高温多湿を避けて保存

製 造 者

(株)千田佐市商店

秋田県湯上市昭和久保字片田千刈田428-3

栄養成分表示 (100g当り)

熱量402kcal たんぱく質16.2g 脂質14.7g

炭水化物51.4g 食塩相当量4.8g

本品に使用しているさばの加工工場ではえび、かにを使用した製品を製造しています

あみこんぶ



希 望 小 売 格	430円(税込)
内 容 量	50g
温 度 帯	常温
賞 味 期 限	D+45日
発注リードタイム	4日

名 称 佃 煮 (あみこんぶ)

原材料名
あみ(三陸産)、砂糖、醤油、昆布、還元水
飴、ごま、7%酸液、果糖ぶどう糖液糖、し
その実、発酵調味料、食塩、本みりん、か
つお節エキス、でん粉/ソルビット、調味料(7%
酸等)、カラメル色素、塩化カルシウム、保存料(ソ
ルビン酸K)、増粘多糖類、香料、酸味料、甘
味料(カンゾウ)、(一部に小麦・ごま・大豆を
含む)

内 容 量 50g

賞味期限 26.03.01

保存方法 直射日光、高温多湿を避けて保存

製 造 者

(株)千田佐市商店

秋田県湯上市昭和久保字片田千刈田428-3

栄養成分表示 (100g当り)

熱量248kcal たんぱく質15.9g 脂質0.3g

炭水化物45.4g 食塩相当量8.6g

本品に使用している原料はえび・かにが混入する
漁法で採取しています

23 ノリット・ジャポン株式会社

「地方に、創造力と感動を」 地方に活力をもたらす、「食」をはじめとするふるさとの魅力を、多方面から発信します。自社オリジナルブランド開発を行う弊社では、そのノウハウを活かし、企画から開発、商品化、流通までを一貫してご提案します。各事業が有機的に連携することで、お客様への提案の質を高め、高品質で迅速なサービスをご提供します。

担当者 ● 毛利 雄大

住所 ● 秋田県秋田市大町3丁目5-8ウイング・グラン4階
tel.018-874-7547 fax.018-874-7548

HP



Instagram



比内地鶏丸鶏ガラスープの素



希望小売格	648円(税込)
内容量	75g
温度帯	常温
賞味期限	365日
発注リードタイム	4営業日

●名称:だしの素 ●原材料名:食塩(国内製造)、デキストリン、砂糖、チキンエキスパウダー、酵母エキスパウダー、オニオンパウダー、たん白加水分解物、香辛料、食用植物油、澱粉(一部に大豆・鶏肉を含む) ●内容量:75g ●賞味期限:枠外左部に記載 ●保存方法:直射日光、高温多湿を避けて保存してください。 ●販売者:ノリット・ジャポン株式会社 秋田県秋田市大町3丁目5-8ウイング・グラン4F TEL:018-874-7547 ●加工所:株式会社千秋食品 秋田県秋田市広面字推子116-4 【栄養成分表示(小さじ1杯(2.5g)あたり)】 エネルギー5.9kcal、たんぱく質0.12g、脂質0.06g、炭水化物1.2g、食塩相当量1.0g

しょっぱーいばだっこ



希望小売格	864円(税込)
内容量	30g
温度帯	常温
賞味期限	365日
発注リードタイム	4営業日

●名称:鮭加工品 ●原材料名:紅鮭(ロシア産)、食塩/酸化防止剤(ビタミンC)、(一部にさけを含む) ●内容量:30g ●賞味期限:枠外左部に記載 ●保存方法:直射日光、高温多湿を避けて保存。開封後は冷蔵庫に保存しお早めにお召し上がりください。 ●販売者:ノリット・ジャポン(株) 秋田県秋田市大町3丁目5-8ウイング・グラン4F TEL:018-874-7547 ●製造者:(有)木川屋本店 山形県飽海郡遊佐町比子字白木23-366 【栄養成分表示(100gあたり)】 エネルギー120.0kcal、たんぱく質19.59g、脂質3.92g、炭水化物0.09g、食塩相当量12.97g

本商品を使ったレシピはこちら

燻りがっこだレッシング



希望小売格	594円(税込)
内容量	200g
温度帯	常温
賞味期限	180日
発注リードタイム	4営業日

●名称:分懸液状ドレッシング ●原材料名:たくあん漬調味液(国内製造)、砂糖、食塩、ビーム、植物油、からし、米粉、植物油、醸造酢、たまねぎ、いぶり漬、砂糖、にんにく、すりごま、食塩、香辛料/増粘多糖類、調味料(アミノ酸等)、ビタミンB1、(一部に大豆・ごまを含む) ●内容量:200g ●賞味期限:枠外左下に記載 ●保存方法:直射日光、高温多湿を避けて保存してください。 ●販売者:ノリット・ジャポン株式会社 秋田県秋田市大町3丁目5-8ウイング・グラン4F TEL:018-874-7547

●製造所:株式会社千秋食品 秋田県秋田山下北字寒川字登沢120 【栄養成分表示(100gあたり)】 エネルギー185kcal、たんぱく質1.3g、脂質13.1g、炭水化物12.1g、食塩相当量2.9g ※開封後は密栓して冷蔵庫に保存し、お早めにご使用ください。 ※キャップを閉めて、よく振ってお使いください。

アレルギー物質(特定原材料等) 大豆、ごま

24 花工房 Field Canvas

秋田で約60年、花を育てる花壇苗農家です。この土地の恵みを活かし、種から大切に育てた高品質なドライフラワー花材をお届けしています。作品作りはもちろん、お部屋のちょっとした彩りにもぴったりです。この花から始まる、あなたの新しい物語を見つけてください。

担当者 ● 石井 南

住所 ● 秋田県秋田市上新城五十丁大平45
tel.070-7538-9854 fax.018-853-7949

HP



Instagram



千日紅



希望小売格	200円(税込)
内容量	12個
温度帯	常温
賞味期限	—
発注リードタイム	7日

ヘリクリサム



希望小売格	200円(税込)
内容量	12個
温度帯	常温
賞味期限	—
発注リードタイム	7日

ラグラス



希望小売格	350円(税込)
内容量	10本
温度帯	常温
賞味期限	—
発注リードタイム	7日

25 株式会社フルール

秋田県内の観光土産を中心に企画・卸販売をしております。稲庭うどん、きりたんぼ、いぶりがっこなどの伝統的な食品、Tシャツ、タオル、キーホルダーなど数多く取り揃えております。

担当者 ● 高安 恒治

住所 ● 秋田市土崎港中央6丁目2-16

tel.018-846-0977 fax.018-846-2469

HP



いぶりがっこなめ苺



希望小売価格	648円(税込)
内容量	370g
温度帯	常温
賞味期限	1年
発注リードタイム	2週間

●品名:葱菜(いぶりがっこなめ苺)●原材料名:えのき茸(国産)、たくあん漬(大根(国産)、漬け原材料(砂糖、米ぬか、食塩、還元水飴、酵母エキス、はちみつ、焼酎)、醤油、野沢菜、ぶどう糖果糖液糖、砂糖、もろみ、水飴、蜜だし、寒天/調味料(アミノ酸等)、増粘多糖類、酸味料、くん液、着色料(銅葉緑素)、酸化防止剤(V.C)、乳酸Ca、(一部に小麦・大豆・ゼラチンを含む)

内容量 370g
賞味期限 2026.12.9
保存方法 直射日光をさげ常温にて保存して下さい
●販売者:株式会社フルール +BA 秋田県秋田市土崎港中央6-2-16号 お問い合わせ先:Tel: 018-846-0977

えび・かに・くるみ・小麦・そば・卵・乳成分・落花生を使用した設備で製造しています

秋田ぎばさ海苔



希望小売価格	702円(税込)
内容量	180g
温度帯	常温
賞味期限	1年
発注リードタイム	2週間

品名 佃煮(秋田ぎばさ海苔)
ヒトエグサ(国産)、ぎばさ、アミノ酸液糖、砂糖、異性化液糖、寒天、食塩、唐辛子、調味料(アミノ酸等)、ソルビトール、酸味料、増粘多糖類、保存料(ソルビン酸K)、(一部に小麦・大豆・ゼラチンを含む)

内容量 180g 賞味期限 2026.10.17
保存方法 直射日光をさげ常温にて保存して下さい
●販売者:株式会社フルール +BA 秋田県秋田市土崎港中央6-2-16号 お問い合わせ先:Tel: 018-846-0977

えび・かに・くるみ・小麦・そば・卵・乳成分・落花生を使用した設備で製造しています

いぶりがっこ焼きチーズサンド



希望小売価格	470円(税込)
内容量	60g
温度帯	常温
賞味期限	4か月
発注リードタイム	2週間

栄養成分表示(100g当たり)
エネルギー 353kcal
たんぱく質 20.2g
脂質 26.6g
炭水化物 8.2g
食塩相当量 2.0g

Baked Cheese with Cod & Smoked Radish Pickles

名称 チーズ加工品及び焼いぶりがっこ
原材料名 乳原料(ナチュラルチーズ、ナチュラルクリーム)、小麦粉、マツチゴスリ、食塩、卵(卵黄)、砂糖、いぶりがっこ(炊飯、砂糖、食塩、酵母エキス、はちみつ、焼酎)、醤油、野沢菜、ぶどう糖果糖液糖、砂糖、もろみ、水飴、蜜だし、寒天/調味料(アミノ酸等)、増粘多糖類、酸味料、くん液、着色料(銅葉緑素)、酸化防止剤(V.C)、乳酸Ca、(一部に小麦・大豆・ゼラチンを含む)

内容量 袋表面の下部に記載
賞味期限 袋表面の下部に記載
保存方法 直射日光、高温多湿を避けて常温で保存してください。

販売者 株式会社フルール
秋田県秋田市南通みその町6番27号
TEL: 018-846-0977

製造者 長谷食品株式会社
北海道釧路市日乃出13番15号

4 962510 602302

この袋は、各自治体の指導に基づいて処理してください。

26 HOPDOG BREWING 合同会社

2023年創業のクラフトビール・ハードサイダー醸造所。2021年に閉店した秋田市最後の銭湯をリノベーション。横手産ホップや秋田県内産原料にこだわった製品を造っています。

担当者 ● 長谷川 信

住所 ● 秋田市南通みその町6-27

tel.018-853-9168

HP



Instagram



Twitter



Facebook



HOPDOG BREWING クラフトビール



希望小売価格	638円(税込)
内容量	360ml
温度帯	冷蔵
賞味期限	出荷より100日
発注リードタイム	受注より3営業日以内

品目:発泡酒

商品名:

原材料名:麦芽(外国製造)、ホップ、アイリッシュモス

アルコール分:5.0% 内容量:360ml

製造者:HOPDOG BREWING 合同会社

秋田県秋田市南通みその町6番27号



まれな白濁や沈殿は生きのままに詰められた酵母で、健康上問題はありません。賞味期限内でも長時間の高温や開封後の酸化などは風味を損なう場合がございます。

飲酒は20歳になってから。キャップの切り口で指などケガをしないようにご注意ください。

HOPDOG BREWING ハードサイダー



希望小売価格	638円(税込)
内容量	360ml
温度帯	冷蔵
賞味期限	出荷より100日
発注リードタイム	受注より3営業日以内

品目:果実酒(炭酸含有①)

商品名:

原材料名:りんご(秋田県産)

アルコール分:6.5% 内容量:360ml

製造者:HOPDOG BREWING 合同会社

秋田県秋田市南通みその町6番27号



まれな白濁や沈殿は生きのままに詰められた酵母で、健康上問題はありません。賞味期限内でも長時間の高温や開封後の酸化などは風味を損なう場合がございます。

飲酒は20歳になってから。キャップの切り口で指などケガをしないようにご注意ください。

27 株式会社無限堂

「無限堂」の名の由来は、創設者大島家の守護神である龍神社の「無限白龍神」に由来します。当社の製品に描かれた白龍も、この神様を象徴しています。稲庭うどんは伝統的な製品でありながら、私たちはその伝統を守りつつ、常に新しい価値をお届けすべく挑戦を続けます。今後とも応援よろしくお願いたします。

担当者 ● 佐藤 直人

住所 ● 秋田県秋田市御所野下堤4-3-1

tel.018-838-4377 fax.018-838-4321

HP



稲庭うどん



希望小売価格	648円(税込)
内容量	稲庭うどん 180g
温度帯	常温
賞味期限	常温720日
発注リードタイム	2営業日以内出荷

栄養成分表示(100gあたり)	
エネルギー	356kcal
たんぱく質	10.4g
脂質	1.9g
炭水化物	74.7g
食塩相当量	5.1g
名称	稲庭うどん
内容量	180g
温度帯	常温
賞味期限	常温720日
発注リードタイム	2営業日以内出荷
製造者	株式会社無限堂
製造場所	秋田県秋田市御所野下堤4-3-1
TEL	018-838-4377
FAX	018-838-4321
HP	www.mugen-dou.com

冷凍稲庭うどん



希望小売価格	オープン
内容量	冷凍稲庭うどん 100g×10P
温度帯	冷凍
賞味期限	冷凍365日
発注リードタイム	2営業日以内出荷

栄養成分表示(100gあたり)	
エネルギー	356kcal
たんぱく質	10.4g
脂質	1.9g
炭水化物	74.7g
食塩相当量	5.1g
名称	冷凍稲庭うどん
内容量	100g×10P
温度帯	冷凍
賞味期限	冷凍365日
発注リードタイム	2営業日以内出荷
製造者	株式会社無限堂
製造場所	秋田県秋田市御所野下堤4-3-1
TEL	018-838-4377
FAX	018-838-4321
HP	www.mugen-dou.com

比内地鶏煮玉子



希望小売価格	400円(税込)
内容量	比内地鶏煮玉子2個
温度帯	常温
賞味期限	常温180日
発注リードタイム	6営業日以内出荷

名称	比内地鶏煮玉子	注意	開封後は冷蔵庫(1~10℃以下)で保存し、賞味期限に付かずお早めにお召し上がり下さい。電子レンジでの加熱は、たまごが破れる恐れがあり危険ですので避けて下さい。
原材料名	鶏肉(秋田産)、醤油(からスープ)、しょうゆ、砂糖、食塩、鶏がら、みりん、酵母エキス、鶏油(鶏肉)/トレハロース、動物性脂肪(ビタミンE)	栄養成分表示(100gあたり)	エネルギー 144kcal たんぱく質 15.3g 脂質 9.0g 炭水化物 0.5g 食塩相当量 1.12g
内容量	2個		
賞味期限	2025年5月12日		
保存方法	常温にて保存して下さい。		
製造者	株式会社無限堂 田沼製菓部 秋田市御所野下堤4-3-1 TEL018-838-0566		

28 むつみワイナリー

秋田県潟上市にある自社生産ワイナリーです。できる限り自然に発酵させることを心掛け、ぶどう自身の美味しさを表現しています。他には潟上市の名産である梨を使った「カタナシワイン」や横手のりんごを使った辛口シードルも生産しています。

担当者 ● 安東 陽一

住所 ● 秋田県潟上市天王字棒沼台306

tel.018-878-2011 fax.018-878-4961

HP



カタナシポワレAmber



希望小売価格	1,650円(税込)
内容量	500ml
温度帯	冷蔵
賞味期限	なし
発注リードタイム	注文をうけてから3営業日以内

カマシカモス



希望小売価格	500円(税込)
内容量	500ml
温度帯	冷蔵
賞味期限	なし
発注リードタイム	注文をうけてから3営業日以内

マセレクション デラウェア・シュール・リー



希望小売価格	3,850円(税込)
内容量	750ml
温度帯	冷蔵
賞味期限	なし
発注リードタイム	注文をうけてから3営業日以内

品目	果実酒(発泡性)①	
内容量	500ml	アルコール分 3.5%
商品名	濁梨酒(カタナシワイン)	
原材料名	なし(秋田県産)、ブドウ酸化防止剤(亜硫酸塩)	
製造者	むつみ造園土木株式会社 秋田本社 秋田県秋田市山王五丁目13番3号	
製造場	むつみワイナリー 秋田県潟上市天王字棒沼台49番1号	

※長期間の保存や冷蔵で沈殿を生じることがありますが、品質に問題はありません。
※妊娠中や授乳期の飲酒は、胎児・乳児の発育に悪影響を与える恐れがあります。
※飲酒運転は法律で禁止されています。
※お酒は20歳になってから。

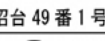


ラベル

発泡性

品目	日本ワイン 果実酒	
内容量	750ml	アルコール分 9%
品名	マスカットベリリー-A42%、スチューベン 25%、BKシードレス 22%、デラウェア 11%	
原材料名	ブドウ(秋田県産)酸化防止剤(亜硫酸塩)	
製造者	むつみ造園土木株式会社 秋田本社 秋田県秋田市山王五丁目13番3号	
製造場	むつみワイナリー 秋田県潟上市天王字棒沼台49番1号	

※長期間の保存や冷蔵で沈殿を生じることがありますが、品質に問題はありません。
※妊娠中や授乳期の飲酒は、胎児・乳児の発育に悪影響を与える恐れがあります。
※飲酒運転は法律で禁止されています。
※お酒は20歳になってから。



ラベル

口ゼ辛

品目	日本ワイン 果実酒	
内容量	750ml	アルコール分 11%
品名	デラウェア	
原材料名	ブドウ(秋田県潟上市産100%)酸化防止剤(亜硫酸塩)	
製造者	むつみ造園土木株式会社 秋田本社 秋田県秋田市山王五丁目13番3号	
製造場	むつみワイナリー 秋田県潟上市天王字棒沼台49番1号	

※長期間の保存や冷蔵で沈殿を生じることがありますが、品質に問題はありません。
※お酒は20歳になってから。
※飲酒運転は法律で禁止されています。
※妊娠中や授乳期の飲酒は、胎児・乳児に悪影響を与えるおそれがあります。



ラベル

赤辛口

29 株式会社 諸井醸造

昭和5年創業の醤油・味噌・しょつるの製造元。
秋田のしょつる(魚醤)の製造を手掛けている当社。
伝統の醸造技術で製造した日本三大魚醤の一つ、秋田しょつるを多くの方に知って頂きたく、調味料としての価値を伝えています。

担当者 ● 諸井 秀行

住 所 ● 秋田県男鹿市船川港船川字化世沢176
tel.0185-24-3597 fax.0185-23-3161



秋田しょつる



希望小売価格	1,080円(税込)
内容量	130g
温度帯	常温
賞味期限	製造日より730日
発注リードタイム	AM受注締め 中3営業日

秋田しょつる
イワン(国産)、アサ、食塩
内容量 130g
賞味期限 特外下部に記載
保存方法 直射日光を避け
常温で保存
製造者 株式会社 諸井醸造
秋田県男鹿市船川港
船川字化世沢176
TEL 0185-24-3597

栄養成分表示
100g当たり
エネルギー 40.0kcal
たんぱく質 8.1g
脂質 0.0g
炭水化物 0.9g
食塩相当量 24.1g

30 涉水産

涉水産の一日は漁から始まります。
男鹿半島の恵みを最高のかたちでお届けするために漁から加工まですべて自分たちで行います。
無添加無着色ですので安心してお召し上がりください。

担当者 ● 鈴木 渉行

住 所 ● 秋田県男鹿市船川港台島字鶴の崎49
tel.0185-27-8666 fax.0185-27-8667



ねばねばぎばさ



希望小売価格	400/2000円(税込)
内容量	100g/1kg
温度帯	冷凍
賞味期限	180日
発注リードタイム	3日

食品名 ねばねばぎばさ

名称	海藻加工品
原材料名	アカモク(秋田県男鹿産)
内容量	100g
賞味期限	2026.7.30
保存方法	要冷凍(-18℃以下)
製造者	涉水産 鈴木渉 秋田県男鹿市船川港台島 字鶴ノ崎49

※解凍後要冷蔵5日間

栄養成分表示(100g)当たり
エネルギー11kcal、たんぱく質0.6g、脂質0.3g、炭水化物4.2g、食塩相当量 0.8g

とろとろわかめ



希望小売価格	400/800円(税込)
内容量	100g/500g
温度帯	冷凍
賞味期限	180日
発注リードタイム	3日

食品名 とろとろわかめ

名称	海藻加工品
原材料名	わかめ(秋田県男鹿産)
内容量	100g
賞味期限	2026.7.30
保存方法	冷凍(-18℃以下)
製造者	涉水産 鈴木渉 秋田県男鹿市船川港台島 字鶴ノ崎49

※解凍後要冷蔵5日間

栄養成分表示(100g)当たり
エネルギー11kcal、たんぱく質1.7g、脂質0.4g、炭水化物3.1g、食物繊維3g食塩相当量 1.4g

ポイルさざえ



希望小売価格	1,600円(税込)
内容量	
温度帯	冷凍
賞味期限	180日
発注リードタイム	3日

食品名 ポイルさざえ

名称	さざえ(ポイル)
原材料名	男鹿産さざえ
内容量	1kg
賞味期限	2026.7.30
保存方法	要冷凍(-18℃以下) 解凍後要冷蔵10℃ 解凍後はその日のお召し上がり下さい
製造者	涉水産 鈴木渉 秋田県男鹿市船川港台島 字鶴ノ崎49

栄養成分(80g)1個可食部当たり
エネルギー71kcal、たんぱく質15.5g、脂質0.3g、炭水化物0.64g、食塩相当量 0.11g

いぶりがっこも! 秋田のブランド肉も!
稲庭うどんも! 日本酒も!

AKITA SPECIALTY GOODS

秋田

特産

AKITA ZUKUSHI

秋田の特産品ネットショップ
あきたづくし

PHOTO:イメージ

◆ 秋田市・男鹿市・潟上市の特産品が盛りだくさん!

<https://akita-zukushi.jp/>

あきたづくし



秋田中央地域地場産品活用促進協議会事務局
(秋田市産業振興部産業企画課内)

秋田市山王1丁目1-1

TEL 018-888-5724 FAX 018-888-5723



JA秋田なまはげ