

消 防 職 員

消防職員配置状況

所 属	階 級	計	消 防 吏 員							消防士	その他の 職 員	再任用
			正 監	監	司令長	司 令	司令補	士 長	副士長			
計		425	1	6	13	54	78	106	88	65	1	13
本 部	消 防 長	1	1									
	理 事	1		1								
	次 長	1		1								
	総 務 課	19			3	7	2	3	1		1	2
	警 防 課	8			1	3	2	1				1
	救 急 課	5			1	1	1	1				1
	予 防 課	12			1	3	3	3	1			1
	指 令 課	23			1	6	5	5	5			1
小 計		70	1	2	7	20	13	13	7	0	1	6
秋 田	本 署	54		1	2	4	10	18	10	9		
	新 屋 (分)	28				4	5	8	5	4		2
	牛 島 (出)	12				1	3	2	4	2		
	勝 平 (出)	12				1	3	2	2	4		
小 計		106		1	2	10	21	30	21	19	0	2
土 崎	本 署	55		1	2	3	10	15	14	10		
	寺 内 (出)	12				1	2	2	3	4		
	将 軍 野 (出)	12				1	2	2	3	3		1
	飯 島 (出)	12				1	2	2	2	4		1
	外 旭 川 (出)	12				1	1	3	3	4		
小 計		103		1	2	7	17	24	25	25	0	2
城 東	本 署	48		1	1	4	8	15	14	5		
	広 面 (出)	18				1	3	2	6	4		2
	小 計	66		1	1	5	11	17	20	9	0	2
秋 田 南	本 署	40		1	1	4	8	12	6	8		
	河 辺 (分)	20				4	4	5	4	2		1
	雄 和 (分)	20				4	4	5	5	2		
	小 計	80		1	1	12	16	22	15	12	0	1

(分):分署 (出):出張所

消防職員勤務年数 ※再任用職員は含まず

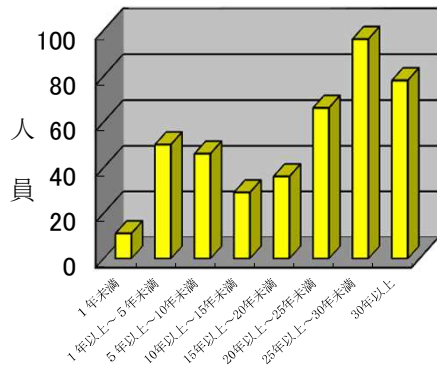
年 数	階 級	計	消 防 吏 員							消防士	その他の 職 員
			正 監	監	司令長	司 令	司令補	士 長	副士長		
1年未満		11								11	
1年以上～5年未満		50							4	46	
5年以上～10年未満		46						4	35	7	
10年以上～15年未満		29					2	15	11	1	
15年以上～20年未満		36				1	8	18	9		
20年以上～25年未満		66				4	22	27	13		
25年以上～30年未満		96			2	21	26	33	14		
30年以上		78	1	6	11	28	20	9	2		1
計		412	1	6	13	54	78	106	88	65	1
平 均		19.9	37.0	37.7	35.8	30.8	26.6	21.6	14.3	2.7	34.0

消防職員年齢

※再任用職員は含まず

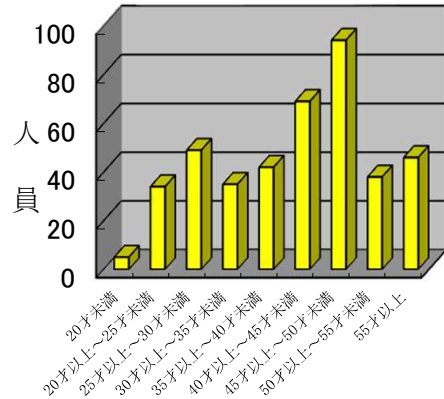
階級別 年齢	計	消 防 吏 員								その他の 職 員
		正 監	監	司令長	司 令	司令補	士 長	副士長	消防士	
20才未満	5									5
20才以上～25才未満	34								2	32
25才以上～30才未満	49								25	24
30才以上～35才未満	35							10	22	3
35才以上～40才未満	42					3	27	11		1
40才以上～45才未満	69				2	21	35	11		
45才以上～50才未満	94				24	30	25	15		
50才以上～55才未満	38			3	13	14	5	2		1
55才以上	46	1	6	10	15	10	4			
計	412	1	6	13	54	78	106	88	65	1
平 均	40.7	59.0	57.5	56.0	51.0	47.6	42.2	35.3	24.0	53.0

消防職員勤務年数比較



年 数

消防職員年齢比較



年 齢

消防職員の研修状況 (平成31年度予定)

区 分	研 修 科 目	人 数	入 校 期 間
消防大学校	幹部科(第58期)	1	R元. 8. 19～10. 4
	幹部科(第60期)	1	R2. 1. 9～2. 27
	警防科(第106期)	1	R元. 10. 17～12. 6
	NBCコース	1	R2. 2. 4～2. 26
救急救命東京研修所	救急救命士研修	3	H31. 4. 3～. R元. 10. 3
	初任科	11	H31. 4. 8～R元. 9. 25
	消防操法指導員研修	6	R元. 5. 8～5. 9
	女性消防操法指導員研修	1	R元. 5. 10
	幹部教育	2	R元. 7. 29～8. 6
	警防科	2	R元. 10. 2～10. 16
	救助科	4	R元. 10. 1～10. 30
	火災調査科	2	R元. 10. 23～11. 6
	特殊災害科	1	R元. 11. 7～11. 15
	危険物科	2	R元. 11. 25～11. 29
	ビデオ喉頭鏡追加講習	推薦	R元. 11. 8
	救急救命処置再講習	推薦	R元. 11. 19～11. 21
	救急科	10	R2. 1. 7～2. 28

消防職員給料

初 任 給		平 均 給 料	平均年齢	摘要給料表
高校卒業程度	大学卒業程度			
148,203円	180,544円	315,880円	40.6歳	行政職（一）

勤務時間・勤務体制

勤 務 別	勤 務 時 間		勤 務 体 制	職 員 数	平成30年休暇取得日数	
					一人当り	平均
毎日勤務者	38時間45分/週	7時間45分/1日	週休 2日制	48人	9.2日	10.5日
隔日勤務者	38時間45分/週	15時間30分/1当務	4週 8休制	364人	11.9日	

消防特殊業務手当

区 分 種 別	内 訳	単 位	支 給 額	摘 要
1 特殊業務手当	(1) 高所作業従事手当	1 回	10m~15m 140円 15m以上 200円	H 6 . 4 改正
	(2) 深所作業従事手当	1 回	15m以下 140円	〃
	(3) 災害防ぎょ手当	1 回	250円	〃
	(4) 機関員従事手当	1 回	140円	〃
	(5) 潜水作業従事手当	1 回	250円	〃
2 救急手当	(1) 救急業務従事者	1 回	250円	〃
	(2) 救急救命処置従事者	1 回	370円	H18 . 1改正
3 夜間特殊業務手当	深夜5時間以上	1 回	980円	S 63 . 4改正
	〃 2時間以上5時間未満		650円	〃
	〃 2時間未満		410円	〃