

火 災 発 生 状 況 比 較

区 分		単 位	平 成 30 年	平 成 29 年	比 較 増 減 (▲ 減)
総 火 災 件 数		件	60	62	▲ 2
種 別 ごと 火 災 件 数	建 物		35	45	▲ 10
	林 野		0	1	▲ 1
	車 両		4	7	▲ 3
	船 舶		0	0	0
	航 空 機		0	0	0
	そ の 他 の		21	9	12
焼 損 棟 数 合 計		棟	64	56	8
焼 損 程 度 別	全 焼		14	9	5
	半 焼		3	6	▲ 3
	部 分 焼		26	5	21
	ぼ や	21	36	▲ 15	
り 災 世 帯 数 合 計		世 帯	34	38	▲ 4
り 災 程 度 別	全 損		8	9	▲ 1
	半 損		1	3	▲ 2
	小 損	25	26	▲ 1	
り 災 人 員		人	72	85	▲ 13
焼 損 面 積	建 物 (床 面 積)	m ²	2,493	3,208	▲ 715
	林 野	a	0	77	▲ 77
	建 物 火 災 1 件 あ た り	m ²	71.2	71.3	▲ 0.1
損 害 額	計	千 円	99,651	129,116	▲ 29,465
	市 民 1 人 あ た り	円	323	416	▲ 93
	火 災 1 件 あ た り	千 円	1,660	2,082	▲ 422
	1 日 あ た り	千 円	273	353	▲ 80
死 傷 者	死 者	人	3	3	0
	負 傷 者	人	10	20	▲ 10
出 火 率		件/ <small>人口</small> 1万人	1.9	2.0	▲ 0.1
人 口 (翌 年 1 月 1 日)		人	307,940	310,634	▲ 2,694

月 別 火 災 発 生 状 況

区 分 月別	火 災 件 数						焼 損 棟 数				り 災 世 帯			り 災 人 員 (人)	焼 損 面 積	
	合 計	建 物	林 野	車 両	船 航 空 船 機	そ の 他 の	全 焼	半 焼	部 分 焼	ぼ や	全 損	半 損	小 損		建 物 (㎡)	林 野 (a)
前 年 計	62	45	1	7	0	9	9	6	5	36	9	3	26	85	3,208	77
計	60	35	0	4	0	21	14	3	26	21	8	1	25	72	2,493	0
1 月	8	5	0	0	0	3	2	0	2	3	2	0	3	6	294	0
2 月	4	3	0	1	0	0	2	1	0	0	2	0	0	2	330	0
3 月	9	4	0	0	0	5	0	0	2	2	0	0	3	9	13	0
4 月	4	2	0	1	0	1	0	0	1	1	0	0	0	0	4	0
5 月	2	0	0	0	0	2	0	0	0	0	0	0	0	0	0	0
6 月	3	3	0	0	0	0	2	0	2	1	1	1	0	4	219	0
7 月	3	1	0	0	0	2	0	0	0	1	0	0	0	0	0	0
8 月	3	1	0	0	0	2	0	0	1	0	0	0	0	0	0	0
9 月	2	2	0	0	0	0	0	1	0	1	0	0	1	1	50	0
10 月	7	3	0	1	0	3	0	0	1	2	0	0	1	2	0	0
11 月	3	3	0	0	0	0	3	0	5	2	1	0	5	17	315	0
12 月	12	8	0	1	0	3	5	1	12	8	2	0	12	31	1,268	0

損 害 見 積 額 (千円)									死 傷 者		
合 計	建 物			林 野	車 両	船 舶	航 空 機	そ の 他 の	爆 発	死 者 (人)	負 傷 者 (人)
	小 計	建 物	収 容 物								
129,116	127,229	38,654	88,575	0	671	0	1,104	112	3	20	
99,651	97,690	63,342	34,348	0	1,388	0	573	0	3	10	
4,916	4,771	2,807	1,964	0	0	0	145	0	1	0	
24,804	24,716	21,318	3,398	0	79	0	9	0	1	2	
8,561	8,544	438	8,106	0	0	0	17	0	1	1	
401	54	45	9	0	347	0	0	0	0	0	
1	0	0	0	0	0	0	1	0	0	0	
3,515	3,515	2,538	977	0	0	0	0	0	0	1	
7	5	5	0	0	0	0	2	0	0	0	
32	30	30	0	0	0	0	2	0	0	0	
4,609	4,609	4,500	109	0	0	0	0	0	0	1	
1,182	505	2	503	0	660	0	17	0	0	0	
9,860	9,860	8,760	1,100	0	0	0	0	0	0	2	
41,763	41,081	22,899	18,182	0	302	0	380	0	0	3	

建物火災（火元建物用途別）状況

区 分 用途別		出火件数		焼 損 棟 数			
		計	計	全 焼	半 焼	部 分 焼	ぼ や
用途	合 計	35	64	14	3	26	21
1	イ 劇場、映画館、演芸場、観覧場						
	ロ 公会堂、集会場						
2	イ キャバレー、カフェー、ナイトクラブ						
	ロ 遊技場、ダンスホール						
	ハ 性風俗関連特殊営業店舗等						
	ニ カラオケボックス等						
3	イ 待合、料理店の類						
	ロ 飲食店	2	2				2
4	百貨店、マーケット、その他物品販売を営む店舗	1	1				1
5	イ 旅館、ホテル、宿泊所						
	ロ 寄宿舍、下宿、共同住宅	4	4			1	3
6	イ 病院、診療所、助産所						
	ロ 老人福祉施設、児童福祉施設等						
	ハ 老人デイサービスセンター厚生施設、助産施設等						
	ニ 幼稚園又は特別支援学校						
7	小・中・高・大学・各種学校						
8	図書館・博物館・美術館						
9	イ 公衆浴場のうち蒸気浴場、熱気浴場						
	ロ イに掲げる以外の公衆浴場						
10	車両の停車場、船舶、航空機発着場	1	1			1	
11	神社、寺院、教会の類						
12	イ 工場、作業場	5	18	2	1	10	5
	ロ 映画スタジオ、テレビスタジオ						
13	イ 自動車車庫、駐車場	1	1				1
	ロ 飛行機又は回転翼航空機の格納庫						
14	倉庫						
15	前項に該当しない事業場	1	1		1		
16	イ 特定防火対象物が存する複合用途対象物	2	2				2
	ロ 上記以外の複合用途対象物						
16の2	地下街						
17	重要文化財、重要民俗資料						
	専用住宅（共同住宅を除く）	12	21	9		6	6
	店舗等との併用住宅						
	危険物関係施設						
	その他の建物	6	13	3	1	8	1

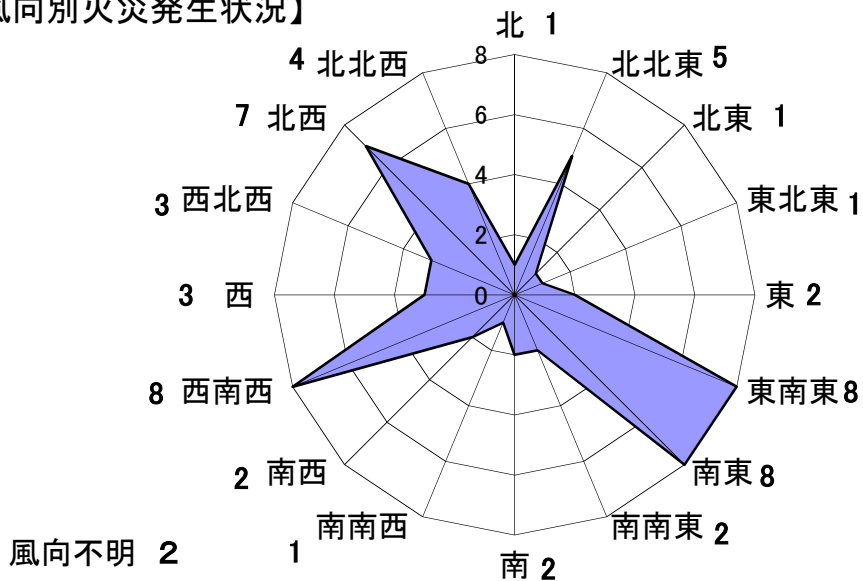
死傷者		焼損床面積 (m ²)	建 物 火 災 に よ る 損 害 額			
死 者	傷 者		建 物 (爆発含む) (千円)	車 両 (千円)	その他の損害 (林野含む) (千円)	合 計 (千円)
2	9	2,493	97,690	15	294	97,999
		0	8		17	25
		0	129			129
	1	0	121			121
		13	8,529			8,529
	1	874	20,525	1	241	20,767
		0	12			12
		50	4,500			4,500
		0	0			0
2	6	1,336	58,905	14	36	58,955
	1	220	4,961			4,961

建 物 火 災 の 用 途 別 出 火 原 因

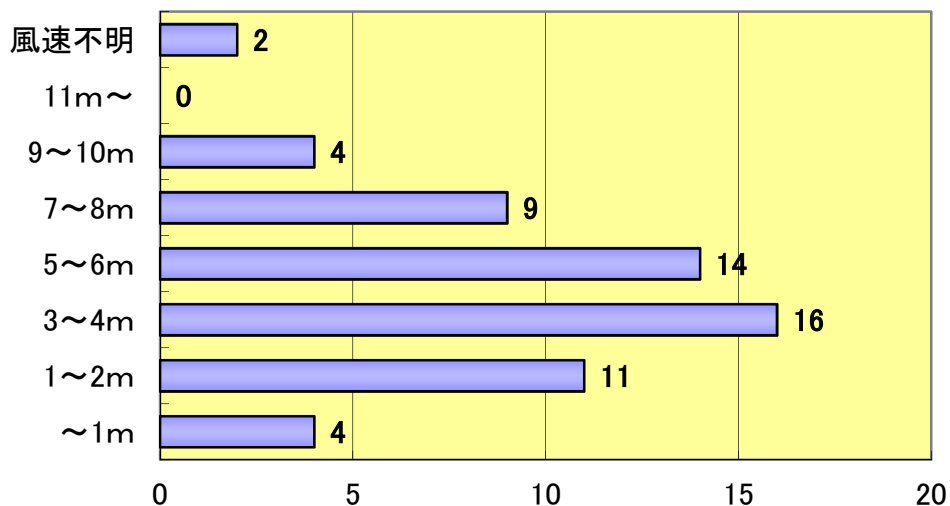
区 分 用 途 別		出 火 原 因						
		計	たばこ	こんろ	風 呂 かまど	ボイラ	炉	ストーブ
用 途	合 計	35	5	1	0	0	0	6
1	イ 劇場、映画館、演芸場、観覧場							
	ロ 公会堂、集会場							
2	イ キャバレー、カフェー、ナイトクラブ							
	ロ 遊技場、ダンスホール							
	ハ 性風俗関連特殊営業店舗等							
	ニ カラオケボックス等							
3	イ 待合、料理店の類							
	ロ 飲食店	2						
4	百貨店、マーケット、その他物品販売を営む店舗	1						
5	イ 旅館、ホテル、宿泊所							
	ロ 寄宿舎、下宿、共同住宅	4	1	1				1
6	イ 病院、診療所、助産所							
	ロ 老人福祉施設、児童福祉施設等							
	ハ 老人デイサービスセンター厚生施設、助産施設等							
	ニ 幼稚園又は特別支援学校							
7	小・中・高・大学・各種学校							
8	図書館・博物館・美術館							
9	イ 公衆浴場のうち蒸気浴場、熱気浴場							
	ロ イに掲げる以外の公衆浴場							
10	車両の停車場、船舶、航空機発着場	1						
11	神社、寺院、教会の類							
12	イ 工場、作業場	5						
	ロ 映画スタジオ、テレビスタジオ							
13	イ 自動車車庫、駐車場	1	1					
	ロ 飛行機又は回転翼航空機の格納庫							
14	倉庫							
15	前項に該当しない事業場	1						
16	イ 特定防火対象物が存する複合用途対象物	2						
	ロ 上記以外の複合用途対象物							
16の2	地下街							
17	重要文化財、重要民俗資料							
	専用住宅（共同住宅を除く）	12	2					5
	店舗等との併用住宅							
	危険物関係施設							
	その他の建物	6	1					

氣象別火災發生狀況

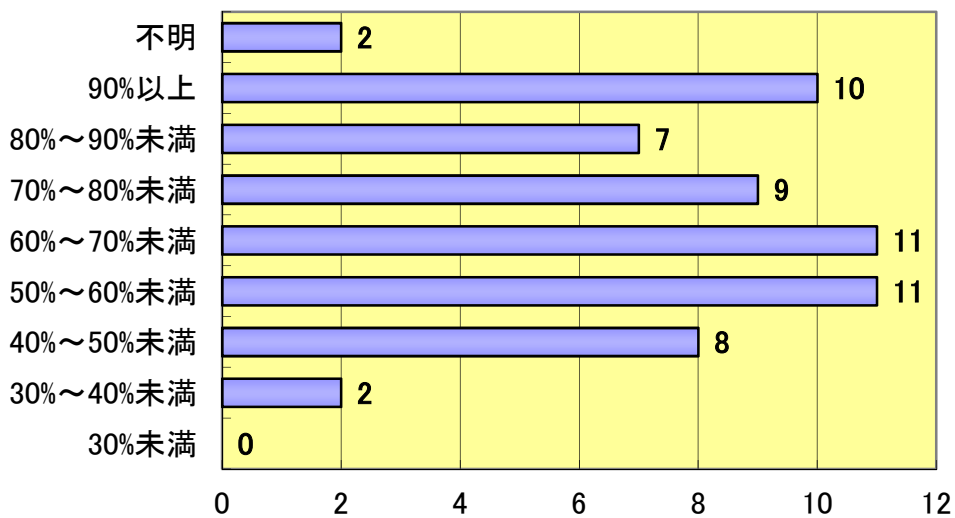
【風向別火災發生狀況】



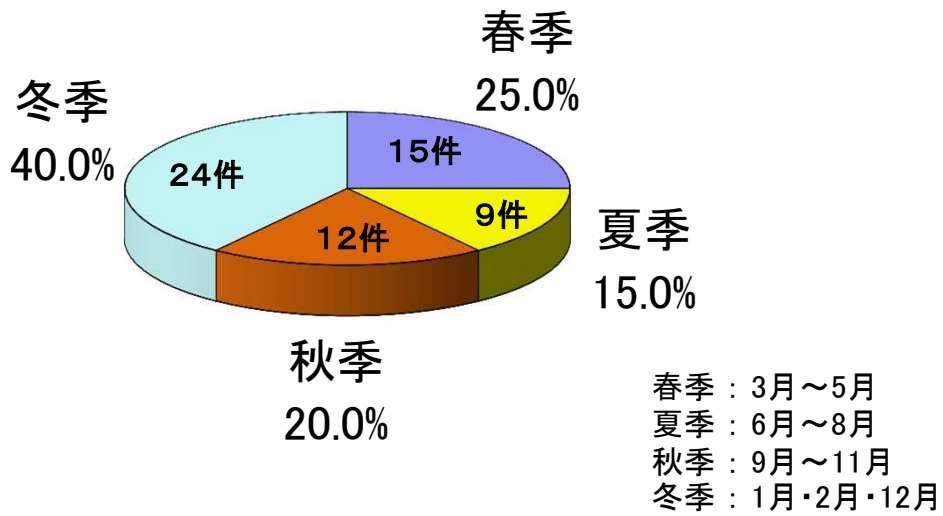
【風速別火災發生狀況】



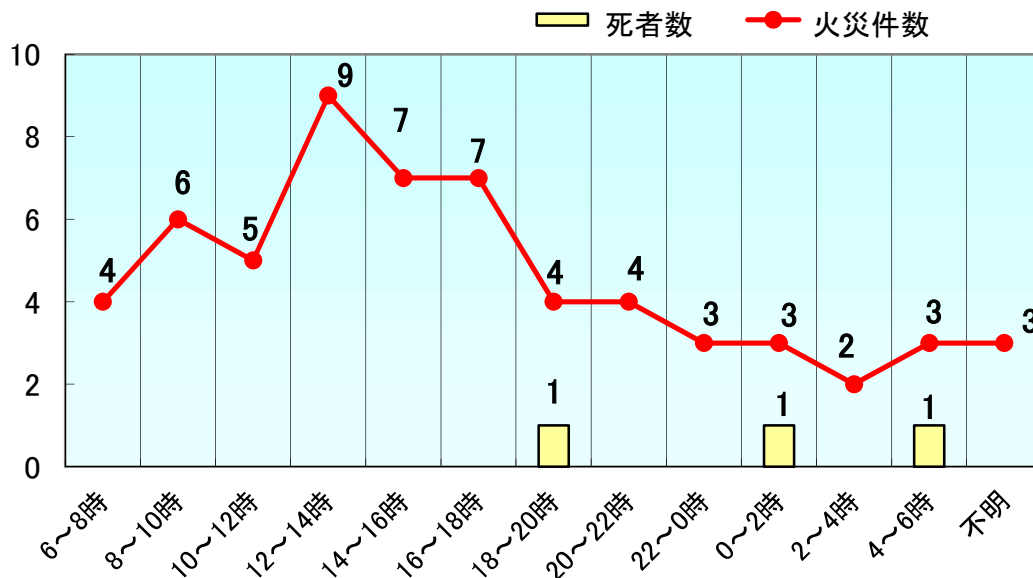
【湿度別火災發生狀況】



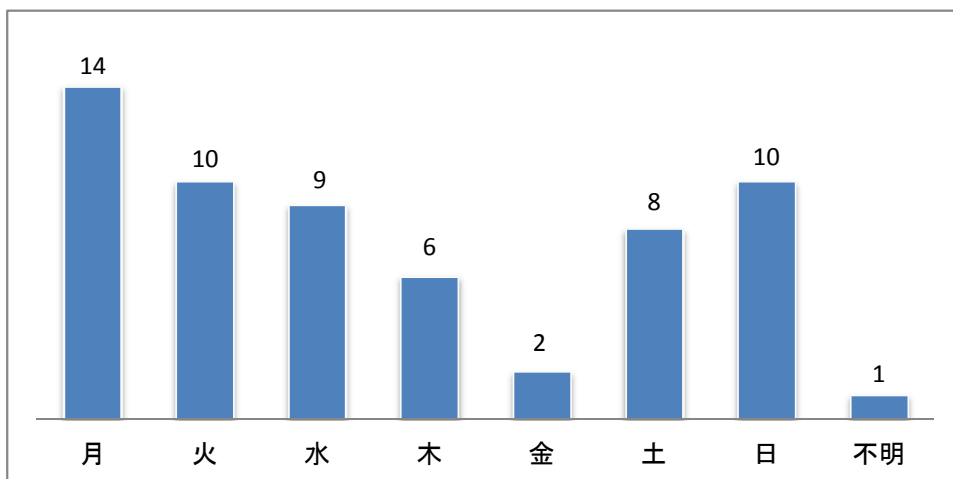
季別火災発生割合



時間別火災発生状況



曜日別火災発生状況



平成30年中の主な火災

建物焼損面積100㎡以上、焼損棟数5棟以上、損害額1000万円以上、り災世帯2世帯以上、死者1名以上、負傷者3名以上のいずれかに該当する火災

月 日	火災種別	出火鎮火時間	出火場所	用途	出火原因
1/14	建物	3:15 ~ 5:45	秋田市上北手	住宅	ストーブ
1/16	建物	10:10 ~ 13:00	秋田市手形	住宅	ストーブ
2/5	建物	13:50 ~ 15:37	秋田市将軍野	住宅	放火
2/13	建物	7:10 ~ 11:30	秋田市雄和	住宅	ストーブ
3/27	その他	3:50 ~ 5:30	秋田市牛島		放火
3/28	建物	10:55 ~ 11:05	秋田市東通	住宅	その他
6/3	建物	4:30 ~ 7:11	秋田市河辺	住宅	灯火
11/17	建物	不明 ~ 16:51	秋田市旭川	住宅	不明・調査中
11/19	建物	7:15 ~ 9:50	秋田市下新城	住宅	配線器具
12/4	建物	1:00 ~ 3:54	秋田市雄和	作業場	たき火
12/6	建物	22:55 ~ (7日) 16:12	秋田市将軍野	作業場	不明・調査中
12/24	建物	5:45 ~ 9:30	秋田市下浜	住宅	ストーブ

焼 損 棟 数				焼 損 床 面 積 (火 元) (㎡)	り 災 状 況		死 者	負 傷 者	損 害 額 (千円)
全 焼	半 焼	部分焼	ぼ や		世 帯	人 員			
1				133	1	1	1		1,880
1		1	1	161	3	4			2,650
1				83	1	1	1		5,846
1				220	1	1		2	18,222
							1		6
			1		2	4			2
2		1		122	1	1			2,998
2		5		98	4	12			3,180
1			1	211	1	2		2	6,680
	1	1		106	1	1			1,061
2		9	3	820	8	22		1	20,065
2		2	1	113	3	5			20,140

過去 3 年間の出火原因比較

年別合計	平成 28 年	平成 29 年	平成 30 年
原因別	66	62	60
たばこ	8	4	7
こんろ	5	5	1
かまど			
風呂かまど		1	
炉			
焼却炉			
ストーブ	3	8	6
こたつ			
ボイラー			
煙突・煙道	1	1	
排気管	2	1	1
電気機器	5	1	
電気装置	1	1	1
電灯電話等の配線	5	4	6
内燃機関			
配線器具			2
火あそび	1		
マッチ・ライター		2	
たき火	2	2	3
溶接機・溶断機	1		1
灯火	2		1
衝突の火花		1	
取灰	1		
火入れ			
放火	4	3	2
放火の疑い	2	3	
その他	18	18	19
不明・調査中	5	7	10

過去5年間の男女別・年齢別死者数

年 別	計	火災種別	男 女 別		年 齢 別		
					0歳～5歳	6歳～64歳	65歳以上
合 計 (平成26年～30年)	26 (8)	建 物 火 災	男	14 (4)		9 (4)	5 (0)
			女	8 (0)		1 (0)	7 (0)
		建 物 火 災 以 外	男	2 (2)		2 (2)	- (0)
			女	2 (1)		2 (1)	- (0)
平成26年	9 (4)	建 物 火 災	男	6 (3)		6 (3)	
			女	2		1	1
		建 物 火 災 以 外	男	1 (1)		1 (1)	
			女				
平成27年	8 (1)	建 物 火 災	男	3			3
			女	4			4
		建 物 火 災 以 外	男	1 (1)		1 (1)	
			女				
平成28年	3 (0)	建 物 火 災	男	3		1	2
			女				
		建 物 火 災 以 外	男				
			女				
平成29年	3 (1)	建 物 火 災	男	1		1	
			女	1			1
		建 物 火 災 以 外	男				
			女	1 (1)		1 (1)	
平成30年	3 (2)	建 物 火 災	男	1 (1)		1 (1)	
			女	1			1
		建 物 火 災 以 外	男				
			女	1		1	

※()内の数値は放火自殺による死者数を示す。