

# 消防総合通信指令システム

## (1) 指令運用・支援情報

装置名	数量	装置名	数量	装置名	数量
指令台	4 台	入電表示盤	2 式	統合型位置情報通知装置	1 式
自動出動指定装置	5 台	見学者スペース用表示盤	1 式	非常用補助電話機	4 式
支援情報表示装置	5 台	無線統制台	1 台	Eメール指令装置	1 式
地図等検索装置	5 台	指令情報送信装置	1 式	Web119システム	1 式
長時間録音装置	1 台	指令情報出力装置	14 式	119FAX受信装置	1 式
非常用指令設備	1 台	気象情報収集装置	1 式	駆け込み通報装置	14 式
指令制御装置	1 式	災害状況等自動案内装置	1 台	消防業務支援システム	1 式
署所端末装置	14 式	順次指令装置	1 台	指令用放送アンブ	13 式
携帯電話・IP電話受信転送装置	1 式	音声合成装置	1 式	庁内スピーカ	112 式
電話交換設備	1 式	出動車両運用管理装置	1 式	署所用情報表示盤	6 式
指揮台	1 台	出動車両運用端末装置	51 式	本部放送設備	1 式
映像制御装置	1 式	システム監視装置	1 式		
車両運用表示盤	1 面	電源設備	1 式		
支援情報表示盤	1 面	本部ネットワーク装置	1 式		
多目的情報表示盤	1 式	署所ネットワーク装置	14 式		

## (2) 電話通信設備

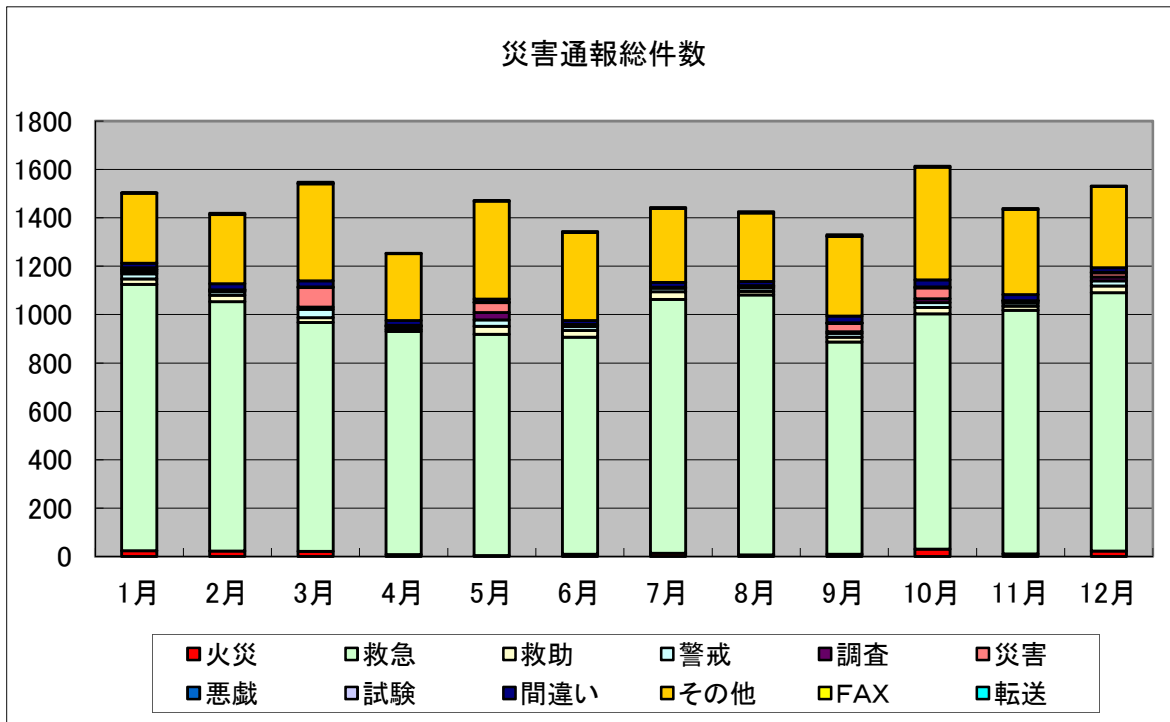
回線種別	消防本部	秋田消防署			土崎消防署		城東消防署		秋田南消防署		計
		本署	分署	出張所	本署	出張所	本署	出張所	本署	分署	
火災報知専用電話	12										12
指令電話		1	1	2	1	4	1	1	1	2	14
緊急通報回線		1	1	2	1	4	1	1	1	2	14
災害情報等自動案内装置	6										6
関係機関直通専用電話	13										13
救急病院直通専用電話	6										6

## (3) 無線通信

回線種別	消防本部	秋田消防署			土崎消防署		城東消防署		秋田南消防署		計	
		本署	分署	出張所	本署	出張所	本署	出張所	本署	分署		
基地局	10 W	2									2	
	5 W	4									4	
固定局	10 W	6									6	
可搬局	5 W	1									1	
移動局	車載局 5 W	22	7	4	2	10	4	7	2	5	7	70
	携帯局 2 W	18	9	5	2	10	4	9	3	7	8	75
地球局		1										1

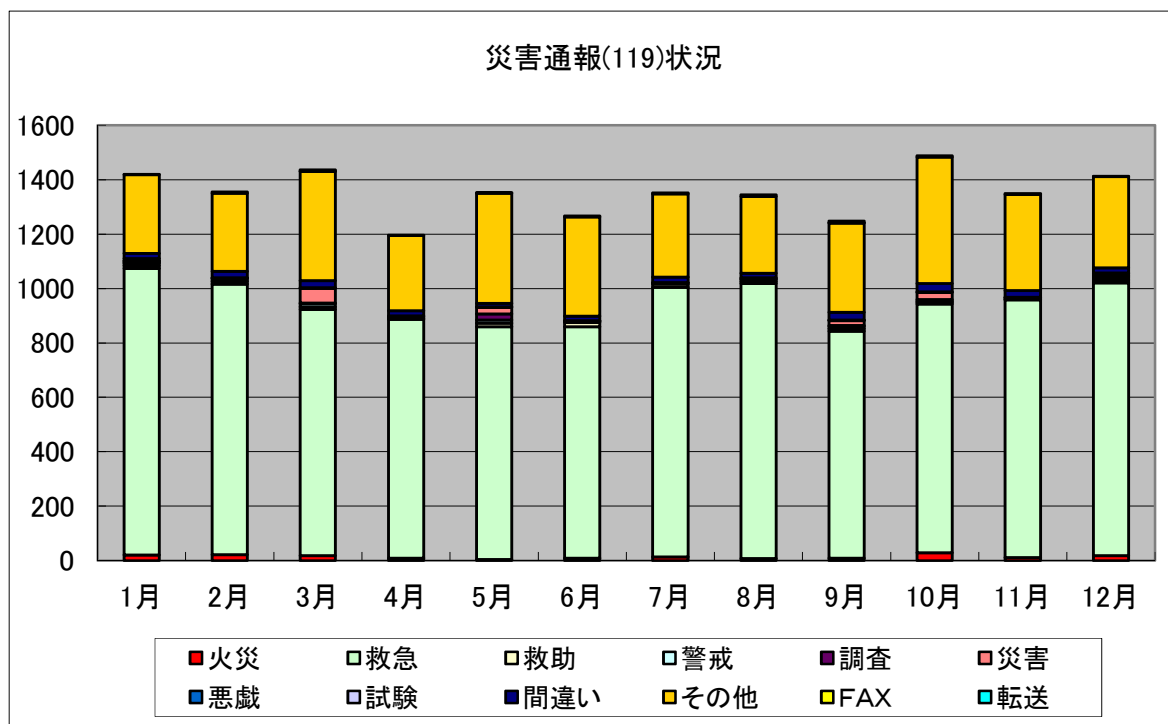
# 災害通報総件数

	火災	救急	救助	警戒	調査	災害	悪戯	試験	間違い	その他	FAX	転送	合計
1月	24	1101	22	22	8	8	1	8	19	289	0	2	1504
2月	22	1031	27	14	5	3	1	0	24	287	0	5	1419
3月	21	947	19	35	9	81	2	0	26	401	2	4	1547
4月	8	923	8	11	3	0	3	0	19	277	0	1	1253
5月	4	915	33	26	30	42	1	0	13	405	0	3	1472
6月	9	898	27	16	6	1	2	0	16	365	0	4	1344
7月	13	1050	31	15	4	0	0	0	20	306	0	3	1442
8月	7	1074	15	14	7	0	3	0	17	283	0	5	1425
9月	9	878	20	15	7	35	1	1	28	329	1	6	1330
10月	31	972	27	19	16	46	3	0	30	465	0	5	1614
11月	11	1007	17	13	8	1	1	0	25	352	0	4	1439
12月	23	1067	28	21	16	18	2	0	19	336	0	1	1531
合計	182	11863	274	221	119	235	20	9	256	4095	3	43	17320



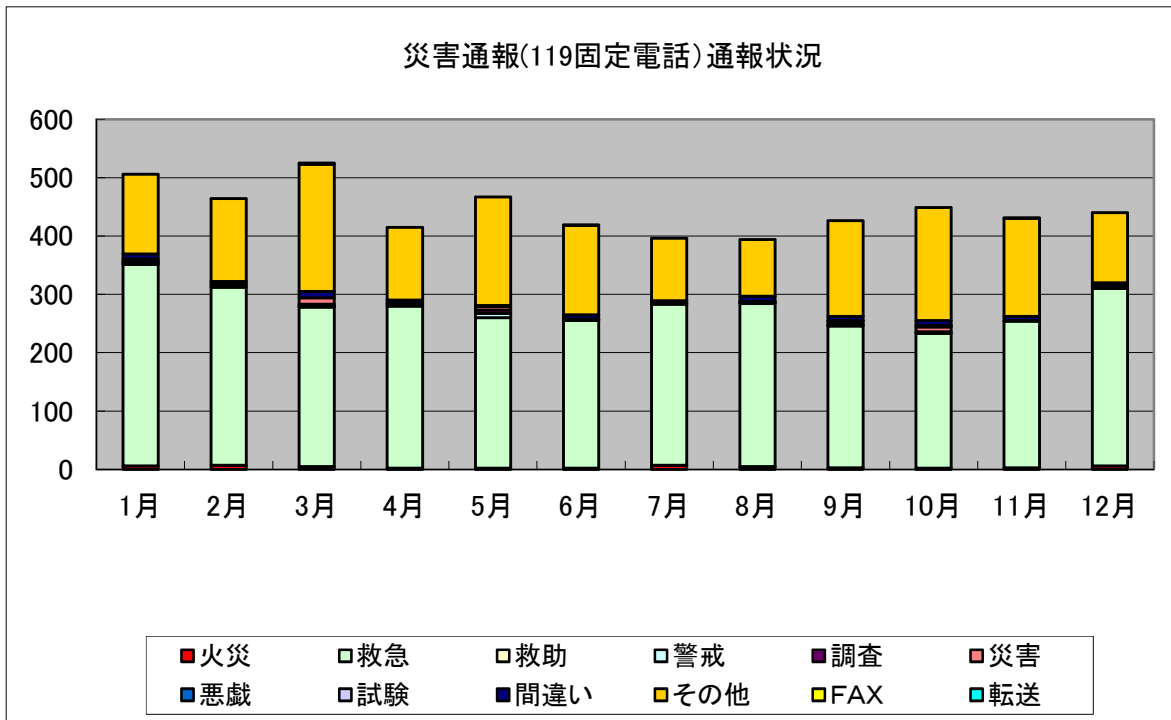
# 災害通報(119)総件数

	火災	救急	救助	警戒	調査	災害	悪戯	試験	間違い	その他	FAX	転送	合計
1月	20	1054	10	9	3	5	1	8	19	289	0	2	1420
2月	21	995	11	9	0	2	1	0	24	287	0	5	1355
3月	18	905	9	12	3	54	2	0	26	401	2	4	1436
4月	8	878	4	6	0	0	3	0	19	277	0	1	1196
5月	4	856	12	12	22	25	1	0	13	405	0	3	1353
6月	9	851	15	4	1	0	2	0	16	365	0	4	1267
7月	13	991	12	5	1	0	0	0	20	306	0	3	1351
8月	7	1011	8	6	4	0	3	0	17	283	0	5	1344
9月	8	835	9	9	3	18	1	1	28	329	1	6	1248
10月	29	914	6	5	6	25	3	0	30	465	0	5	1488
11月	11	947	1	5	3	0	1	0	25	352	0	4	1349
12月	18	1003	10	11	5	8	2	0	19	336	0	1	1413
合計	166	11240	107	93	51	137	20	9	256	4095	3	43	16220



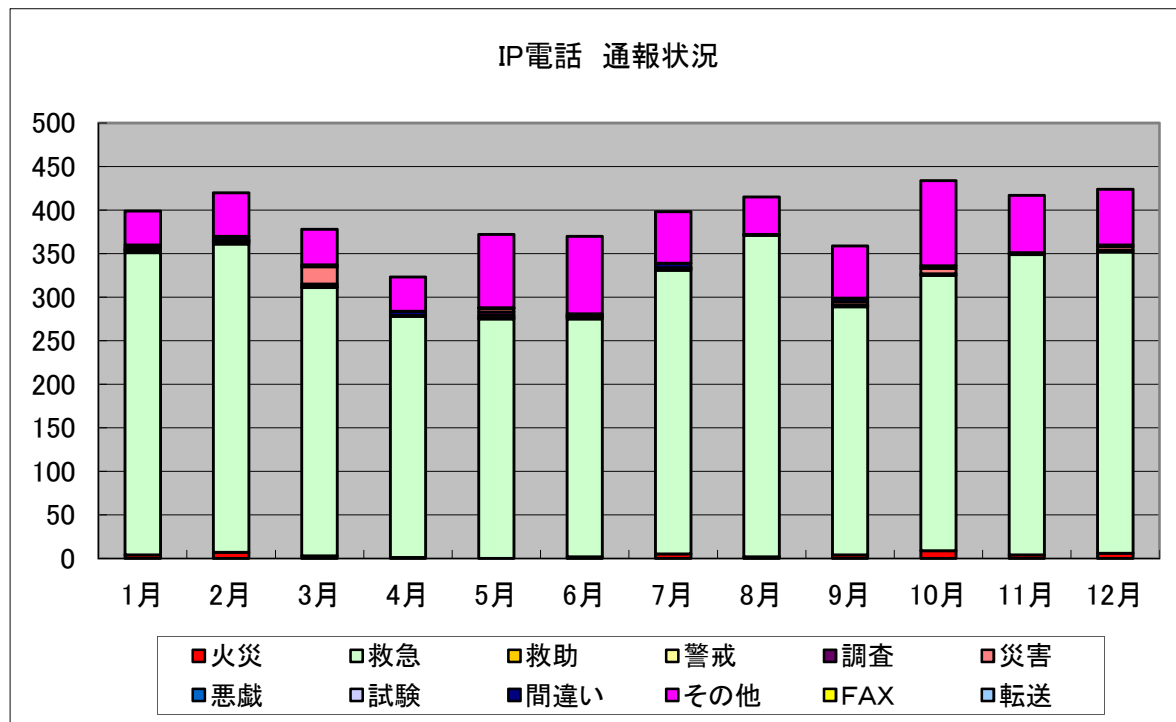
# 固定電話通報件数

	火災	救急	救助	警戒	調査	災害	悪戯	試験	間違い	その他	FAX	転送	合計
1月	6	345	2	2	2	0	0	4	8	137	0	0	506
2月	7	305	0	5	0	0	0	0	5	142	0	0	464
3月	5	273	1	3	1	11	0	0	11	218	2	0	525
4月	2	278	3	2	0	0	0	0	5	125	0	0	415
5月	2	258	0	7	6	6	0	0	2	186	0	0	467
6月	2	253	2	1	0	0	0	0	7	153	0	1	419
7月	7	276	1	0	0	0	0	0	5	107	0	0	396
8月	5	279	2	1	1	0	0	0	9	97	0	0	394
9月	3	243	1	2	0	5	0	1	7	164	0	0	426
10月	2	231	3	0	0	8	3	0	8	194	0	0	449
11月	3	251	0	0	1	0	0	0	7	168	0	1	431
12月	6	304	0	3	0	2	0	0	5	120	0	0	440
合計	50	3296	15	26	11	32	3	5	79	1811	2	2	5332



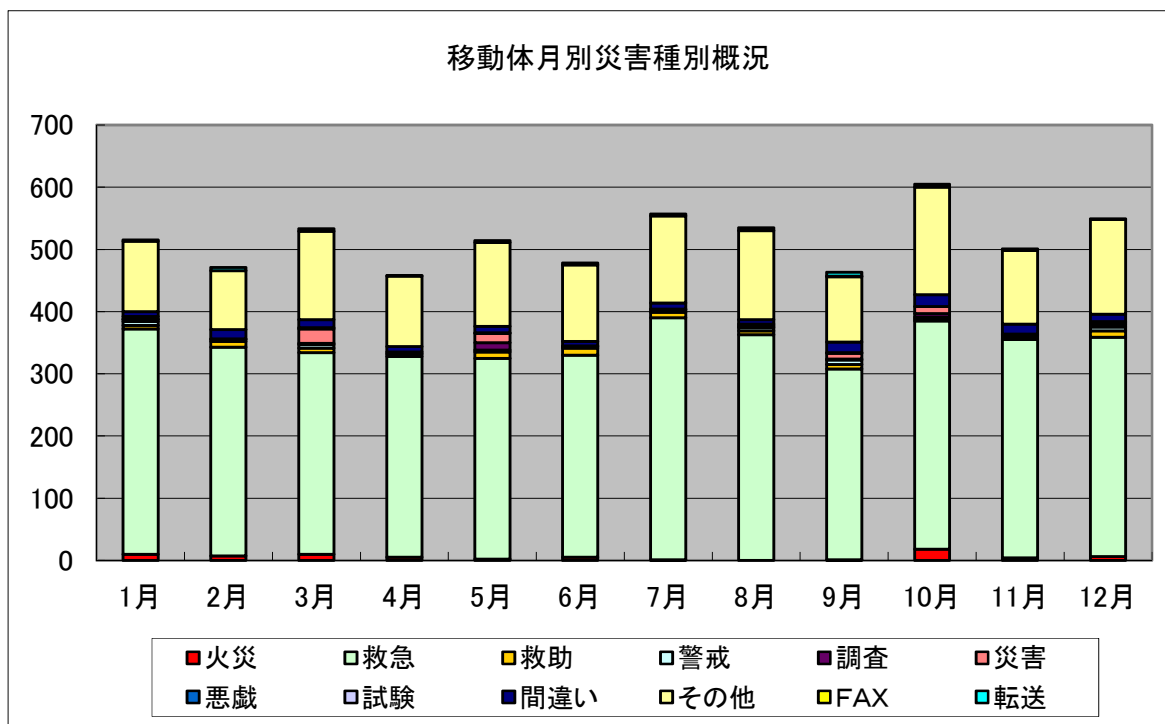
# IP電話 通報件数

	火災	救急	救助	警戒	調査	災害	悪戯	試験	間違い	その他	FAX	転送	合計
1月	4	347	2	1	1	2	0	0	3	39	0	0	399
2月	7	354	2	1	0	1	1	0	4	50	0	0	420
3月	3	308	1	3	0	20	0	0	2	41	0	0	378
4月	1	277	1	0	0	0	0	0	5	39	0	0	323
5月	0	275	2	2	4	4	0	0	1	84	0	0	372
6月	2	273	2	0	1	0	1	0	2	89	0	0	370
7月	5	326	2	1	0	0	0	0	5	59	0	0	398
8月	2	369	0	0	0	0	0	0	1	43	0	0	415
9月	4	285	1	0	1	4	0	0	4	60	0	0	359
10月	9	316	0	2	0	6	0	0	3	98	0	0	434
11月	4	345	0	0	0	0	0	0	2	66	0	0	417
12月	6	346	0	2	0	4	0	0	2	64	0	0	424
合計	47	3821	13	12	7	41	2	0	34	732	0	0	4709



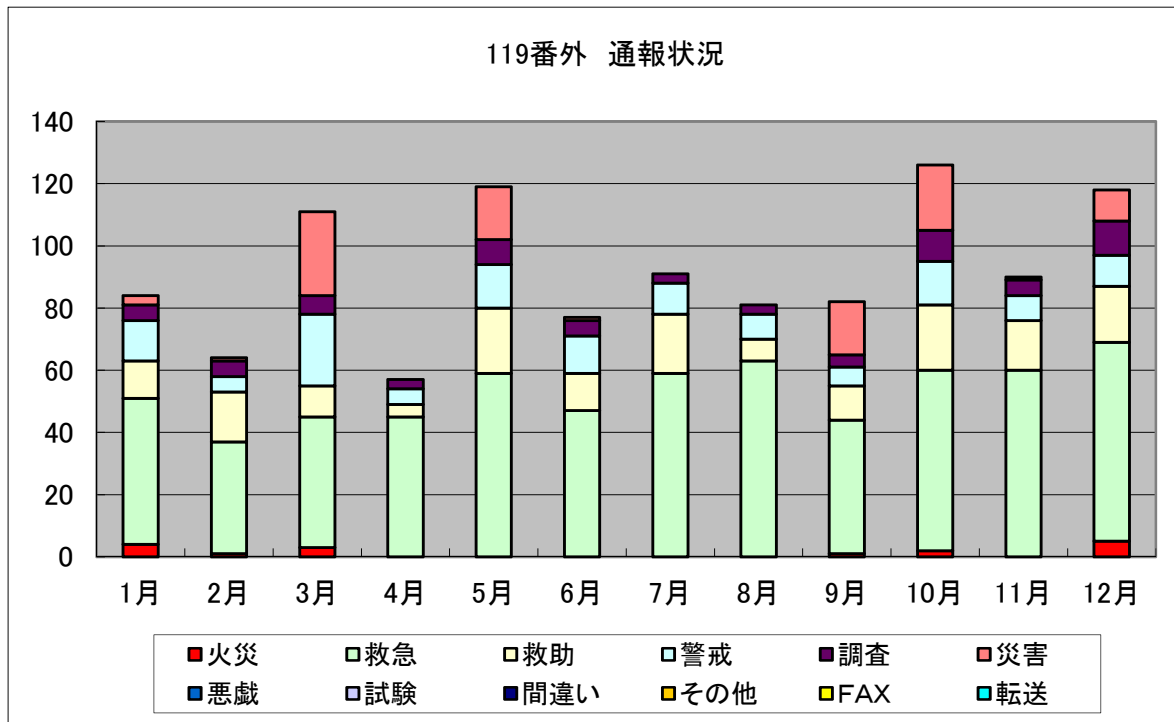
# 携帯電話 通報件数

	火災	救急	救助	警戒	調査	災害	悪戯	試験	間違い	その他	FAX	転送	合計
1月	10	362	6	6	0	3	1	4	8	113	0	2	515
2月	7	336	9	3	0	1	0	0	15	95	0	5	471
3月	10	324	7	6	2	23	2	0	13	142	0	4	533
4月	5	323	0	4	0	0	3	0	9	113	0	1	458
5月	2	323	10	3	12	15	1	0	10	135	0	3	514
6月	5	325	11	3	0	0	1	0	7	123	0	3	478
7月	1	389	9	4	1	0	0	0	10	140	0	3	557
8月	0	363	6	5	3	0	3	0	7	143	0	5	535
9月	1	307	7	7	2	9	1	0	17	105	1	6	463
10月	18	367	3	3	6	11	0	0	19	173	0	5	605
11月	4	351	1	5	2	0	1	0	16	118	0	3	501
12月	6	353	10	6	5	2	2	0	12	152	0	1	549
合計	69	4123	79	55	33	64	15	4	143	1552	1	41	6179



# 119番外 通報件数

	火災	救急	救助	警戒	調査	災害	悪戯	試験	間違い	その他	FAX	転送	合計
1月	4	47	12	13	5	3							84
2月	1	36	16	5	5	1							64
3月	3	42	10	23	6	27							111
4月	0	45	4	5	3	0							57
5月	0	59	21	14	8	17							119
6月	0	47	12	12	5	1							77
7月	0	59	19	10	3	0							91
8月	0	63	7	8	3	0							81
9月	1	43	11	6	4	17							82
10月	2	58	21	14	10	21							126
11月	0	60	16	8	5	1							90
12月	5	64	18	10	11	10							118
合計	16	623	167	128	68	98	0	0	0	0	0	0	1100

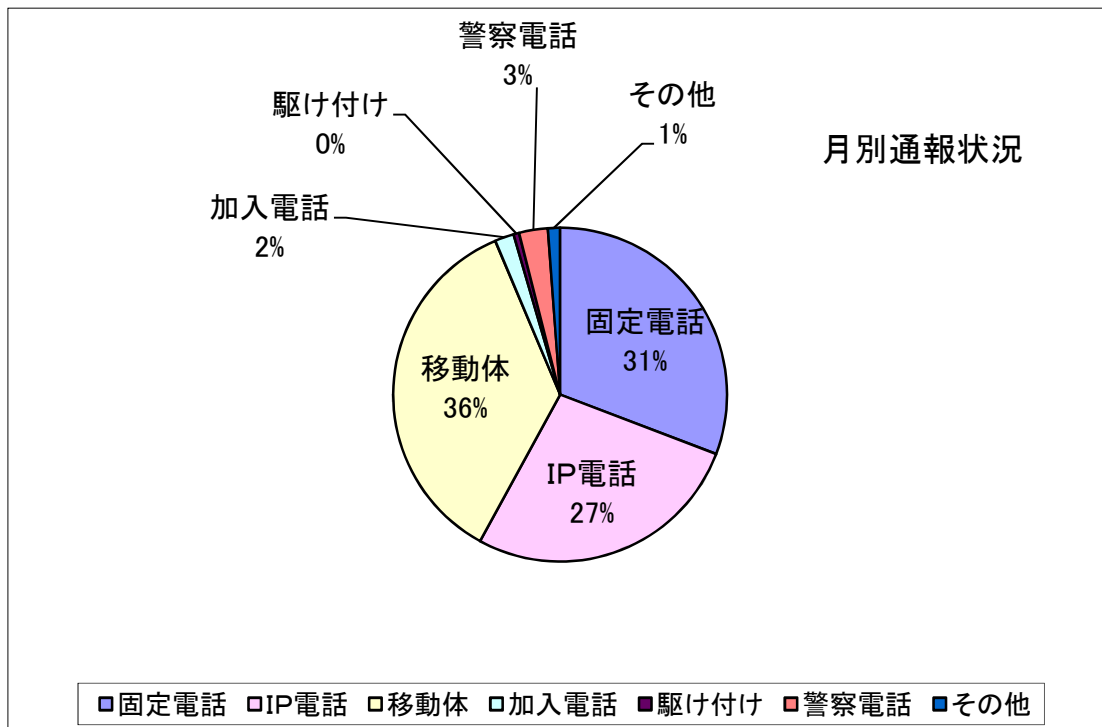


## 月別通報件数

区分	固定電話	IP電話	移動体	加入電話	駆け付け	警察電話	その他	通報総数
1月	506	399	515	28	7	39	10	1504
2月	464	420	471	16	7	26	15	1419
3月	525	378	533	44	11	37	19	1547
4月	415	323	458	12	5	34	6	1253
5月	467	372	514	42	7	51	19	1472
6月	419	370	478	17	8	38	14	1344
7月	396	398	557	20	8	46	17	1442
8月	394	415	535	15	5	36	25	1425
9月	426	359	463	29	7	31	15	1330
10月	449	434	605	47	8	47	24	1614
11月	431	417	501	17	11	44	18	1439
12月	440	424	549	34	7	57	20	1531
合計	5332	4709	6179	321	91	486	202	17320

月平均	444.3	392.4	514.9	26.8	7.6	40.5	16.8	1443.3
-----	-------	-------	-------	------	-----	------	------	--------

- ※ 固定電話:119番通報のうち、NTT加入回線からの通報分。
- ※ 加入電話:消防本部、消防署、分署および出張所へNTT回線からの通報分。
- ※ 移動体:119番通報のうち、自動車電話や携帯電話による通報分。
- ※ その他:主として消防隊や救急隊などが発見したもの。
- ※ 件数:災害通報の件数を統計にしたもので、火災・救急件数とは異なります。





# 出動指令状況

平成30年中

種別 \ 件数	1月	2月	3月	4月	5月	6月	7月	8月	9月	10月	11月	12月	合計
第一出動	3	5	6	2	0	5	0	1	2	1	3	8	36
第二出動	0	1	0	0	0	0	0	0	1	1	3	2	8
第三出動	0	0	0	0	0	0	0	0	0	0	0	0	0
指定出動	14	11	14	5	4	1	12	5	5	28	3	9	111
特命出動	0	0	1	0	0	0	0	0	0	0	0	0	1
調査出動	6	0	5	1	14	5	2	6	20	12	5	6	82
警戒出動	30	37	66	16	34	31	36	33	33	33	28	42	419
救助出動	22	20	17	8	42	27	35	22	19	22	15	27	276
救急応援救助	159	130	120	128	122	108	92	104	96	110	143	145	1,457
災害出動	6	3	49	0	42	1	0	0	18	43	0	14	176
救急出動	1108	1052	974	921	930	917	1023	1090	897	960	1015	1090	11,977
合計	1348	1259	1252	1081	1188	1095	1200	1261	1091	1210	1215	1343	14,543

# 指令外出動状況

平成30年中

種別 \ 件数	1月	2月	3月	4月	5月	6月	7月	8月	9月	10月	11月	12月	合計
第一出動	0	0	0	0	0	0	0	0	0	0	0	0	0
第二出動	0	0	0	0	0	0	0	0	0	0	0	0	0
第三出動	0	0	0	0	0	0	0	0	0	0	0	0	0
指定出動	0	0	1	0	0	0	0	0	0	0	0	0	1
特命出動	0	0	0	0	0	0	0	0	0	0	0	0	0
調査出動	2	4	6	4	3	3	2	1	7	8	5	10	55
警戒出動	6	0	5	1	3	2	4	2	0	3	0	4	30
救助出動	0	1	0	0	1	0	0	0	0	0	0	0	2
救急応援救助	0	0	0	0	0	0	0	0	0	0	0	0	0
災害出動	2	0	10	0	12	0	0	0	1	1	1	4	31
救急出動	6	2	7	3	7	7	5	5	5	7	6	4	64
合計	16	7	29	8	26	12	11	8	13	19	12	22	183

# 口頭指導状況

平成30年中

種別 \ 件数	1月	2月	3月	4月	5月	6月	7月	8月	9月	10月	11月	12月	合計
心肺蘇生（1人法）	0	0	0	1	0	0	2	0	0	0	0	0	3
心肺蘇生（2人法）	0	0	0	0	0	0	0	0	0	0	0	0	0
胸 骨 圧 迫	30	18	20	19	24	23	11	16	23	18	25	26	253
人 工 呼 吸	1	0	0	0	0	0	0	0	0	0	0	0	1
気 道 確 保	2	3	0	7	6	3	2	2	1	6	4	2	38
異 物 除 去	0	2	1	0	2	2	2	1	0	0	0	3	13
体 位 管 理	0	3	2	3	6	2	2	2	1	4	1	1	27
止 血	4	3	3	11	8	8	9	10	4	13	10	9	92
そ の 他	6	2	2	1	3	6	2	2	1	0	7	4	36
合 計	33	26	23	30	38	30	19	21	25	28	30	41	463

※C P A事案に対する口頭指導

# 問い合わせ状況

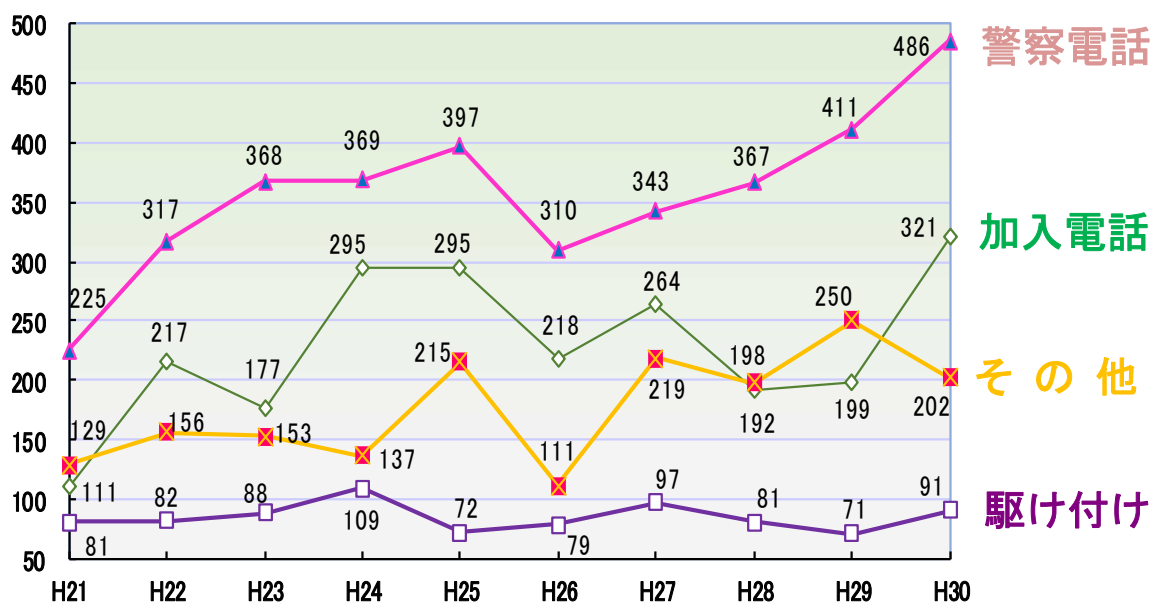
平成30年中

種別 \ 月別	月計	病院問合せ		その他	
		119	(加入)	119	(加入)
合計	135	69	18	45	3
比率%	100%	51%	14%	33%	2%
1月	16	6	4	5	1
2月	2	1	0	1	0
3月	10	5	1	4	0
4月	12	1	2	9	0
5月	8	1	3	4	0
6月	7	4	1	2	0
7月	13	10	1	2	0
8月	21	17	1	3	0
9月	13	8	1	3	1
10月	10	6	1	3	0
11月	11	5	1	5	0
12月	12	5	2	4	1

## 119 番外通報内訳件数の推移

内訳	年	平成26年	平成27年	平成28年	平成29年	平成30年
加入電話		218	264	192	199	321
駆け付け		79	97	81	71	91
警察電話		310	343	367	411	486
その他		111	219	198	250	202
合計		718	923	838	931	1,100

## 119外通報件数の推移



## 災害通報総件数の推移

区分	年	平成26年	平成27年	平成28年	平成29年	平成30年
火災		200	187	167	191	182
救急		11,420	11,196	11,409	11,675	11,863
救助		177	202	228	256	274
警戒		265	308	222	251	221
調査		53	67	34	83	119
災害		13	60	22	166	235
悪戯		14	3	16	11	20
試験		38	11	278	2	9
間違い		273	227	244	188	256
その他		3,922	3,953	3,776	3,717	4,095
FAX		20	7	5	4	3
転送		26	30	45	43	43
合計		16,421	16,251	16,446	16,587	17,320

# 通報件数の推移

区分	年	平成21年	平成22年	平成23年	平成24年	平成25年	平成26年	平成27年	平成28年	平成29年	平成30年
災害通報総件数		14,709	15,283	15,856	17,225	16,686	16,421	16,251	16,446	16,587	17,320
119総件数		14,163	14,511	15,070	16,288	15,707	15,619	15,328	15,608	15,656	16,220
固定電話通報件数		8,663	8,366	8,128	8,203	7,316	6,782	6,243	5,812	5,472	5,332
IP電話通報件数		2,070	2,488	2,932	3,704	4,020	4,263	4,188	4,342	4,536	4,709
携帯電話通報件数		3,430	3,657	4,010	4,381	4,371	4,897	5,454	5,648	6,179	
119外通報件数		546	772	786	937	979	802	923	838	931	1,100

## 119番通報件数の推移

