

# 広報あみだ

まちはゆっくり  
秋色に♪



## イベントいっぱいの秋、は～じま～るよ～♪



幼児教育・保育の  
無償化もはじまるよ！ →15 ページ

8月21日、川添保育所で

- 2 市長コラム
- 3 知って欲しい+ お口のこと
- 4 上下水道の広場
- 6 市役所からのお知らせ
- 11 守ろう 大切な「いのち」
- 15 10/1 スタート! 幼保無償化
- 16 育児/情報チャンネルa



日本歯科医師会  
PRキャラクター  
「よ坊さん」

自己チェックでお口のトラブルを予防しよう!

「治りにくい口内炎」「粘膜のただれやできもの」「硬いしこりや腫れ」はありませんか? 気になる症状があるときは早めに受診しましょう。保健予防課☎(883)1178

みんなで  
ごみ減量

環境都市推進課  
☎(888)5706

令和元年7月の1人1日当たりの家庭系ごみ  
排出量(資源化物・水銀含有ごみを除く)=

533  
グラム

▶平成31年4月～令和元年7月の排出量累計から算出

令和7年度  
(2025)  
までの  
減量目標  
480グラム



ジョン・オコナーCEO(左)から贈られた、選手のサイン入りジャージを手

市長コラム

# 日っネ心

秋田市長 ● 穂積 志(もとむ)

## ラグビーの秋！ワールドカップ開幕！



ラグビーのワールドカップ(W杯)日本大会がいよいよ20日に開幕します。世界ランキング9位に躍進した日本代表チームの活躍にも期待が高まりますが、ここ秋田にも楽しみがいっぱいです。

W杯6大会連続出場のパラオ共和国代表チームが今月7日から12日まで、あきぎんスタジアムなどで最終調整のための事前合宿を行います。練習は一部公開され、世界トップクラスの迫力あふれるプレーを間近で見ることができま

す。7日・8日には「フィジー村」と銘打ったイベントを開催するほか、21日にはソユースタジアムで、初戦オーストラリア戦のパブリックビューイングを行いますので、ぜひ足をお運びください。

このたびの事前合宿の誘致にあたっては、秋田市スポーツ国際推進員のセタレキ・タワケさんと、県のスポーツ国際交流員のジョン・ユア・ケレビさんの2人に大変お世話になりました。セタレキさんは現在、秋田ノーザンブレッツRFCのシニアコーチを務めており、フィジー代表としてかつてW杯でも活躍し、地元では、いわば往年の王・長嶋のような存在という印象を受けました。また、元フィジーU20代表で、現在ノーザンブレッツで活躍中のジョシユアさんは、子ども向けのラグビー教室を行ったり、国際交流業務をこなしながら仕事とラグビーを両立させています。誘致活動の際は、視察などにも同行してもらい、視察などにも同行してもらい、視察などにも同行してもらい、視察などにも同行してもらい、視察

トップセールスを行いました。現地ではフィジーラグビー協会のジョン・オコナーCEOにお会いし、フィジーの「ワールドラグビーセブンズシリーズ」の3季ぶりの優勝と東京オリンピック出場決定に敬意を表し、W杯事前合宿の選定への感謝を述べてきました。大会ではフィジーがベストパフォーマンスを発揮できるよう、市民一体でもてなしの心でお迎えすることを約束するとともに、東京オリンピックの事前合宿候補地として精一杯のアピールをしてきました。

今回は、秋田北と将軍野の両中学校の選抜チームも派遣されており、今後の糧となるこういった交流を深め、「ラグビー王国秋田」の復活にも期待したいところです。「ラグビーは冬」というイメージでしたが、私にとつて、今年は暑く充実したラグビーの夏でした。そして秋、いよいよW杯開幕。本当の楽しみはこれから始まります。

◆市長の動向などは、市ホームページでお伝えしています。 <https://www.city.akita.lg.jp>

CEO=最高経営責任者

\*世界ランキングは2019年8月23日現在です。

## 歯や口と病気の関係

◆糖尿病：免疫力が低下し、歯ぐきに炎症が起きやすくなります。また、歯周病が進むと血糖値を調整する働きを妨げる物質が増え、糖尿病を悪化させる原因になります。

◆動脈硬化：歯ぐきに炎症が起きると、血液を固まらせる働きのある物質が増えます。また、歯周病菌が血管壁を狭めて動脈硬化を促進すると考えられています。

◆誤嚥性肺炎：口の中の細菌が気管や肺に入り、肺炎を起こす要因になります。

◆早産・低体重児出産：歯周病菌が出す毒素が胎盤に影響し、早産のリスクが高まります。

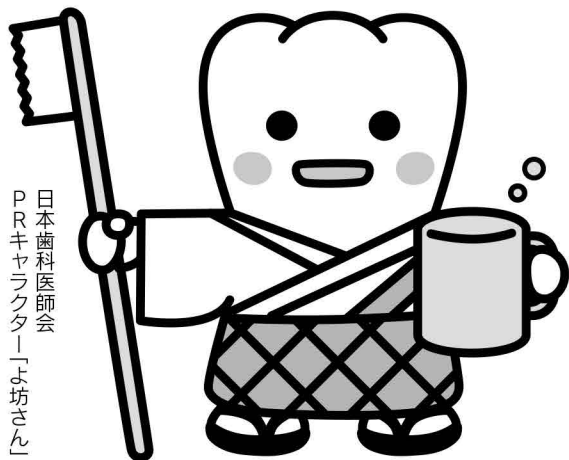
◆骨粗しょう症：骨粗しょう症のかたが歯周病になると、さらに歯槽骨(あごの骨)がやせてしまうこととなります。

## 大切なのは「歯みがき」と「定期健診」

毎日歯みがきをするのももちろん大事。さらに定期健診を受けることで、お口の中の小さな変化に気づきます。こまめなチェックが重要です。



# 知って欲しい、お口のこと



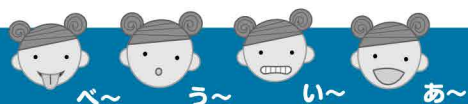
日本歯科医師会  
PRキャラクター「よ坊さん」

食べ物を取り込む「口」はまさに消化管の入り口。そのため、むし歯や歯周病で歯を失うと、からだ全体に大きな影響を及ぼすと言われています。

歯周病は、口の中の歯周病菌などが原因で、歯を支えている骨を溶かしてしまう病気です。初期の段階で自覚症状はありませんが、これが進行していくと、歯肉が腫れて出血し、歯を支える骨が溶け始め、最終的には歯が抜け落ちてしまうことも…。

健康なからだは丈夫な歯から。「この程度」と思わずに、予防にしっかり取り組みましょう！

問い合わせ 保健予防課 ☎(883)1178



## あいうべ体操でお口も鍛えよう

身体を鍛える体操と同じように、お口の機能を向上させる体操があります。口の周りの筋肉や、舌の筋肉を鍛えることによって「むせてしまう」「しっかり噛めない」などの状態を改善する効果があります。食後に10回、1日30回を目安に、毎日続けることが大切です。

- ◆口を大きく、できるだけ大きめに「あ〜い〜う〜べ〜」と動かします(声は少しくらい)
- ◆1セット4秒前後の動作で行いましょう
- ◆あごが痛い場合は、「い〜う〜」でもOK

## 9月はがん征圧月間

### 知っていますか？ 口腔がん

口腔がんとは「舌がん」「歯肉がん」「口腔底がん」など、口の中(口腔)にできるがんの総称です。次の症状が続く場合は、口腔がんの可能性があります。

- 口腔内の痛み
- 出血
- しこり
- 腫れ
- 歯のぐらつきが続く
- 口内炎が続く

しかし、口腔がんの初期の段階では症状が少なく、これらの症状が出てきた時には、すでに進行していた…ということもあります。「口内炎がなかなか治らない」などの症状には注意が必要です。まずはかかりつけ医へご相談ください。

「あいうべ体操」=みらいクリニック(福岡市)今井一彰院長考案

# 9月10日は下水道の日!

## ■下水道の役割

- ◆美しい自然のために…使った水をきれいにして川などへ戻します
- ◆快適な生活のために…水洗トイレが使えるなど、清潔で快適な生活環境になります

- ◆清潔で住みよいまちのために…川や道路の側溝がきれいになり、嫌な臭いもなくなります

- ◆安全なまちのために…大雨でも素早く雨水を川まで流し、浸水を防ぎます

## ■下水道を快適に使うために

### ◆台所では

- ・残飯などを流すと、詰まりの原因に。流し台に三角コーナーを置くなどして、流さないようにしてください
- ・天ぷら油などの油類を流すと、詰まりの原因になります。使用済みの油は「使い切る」「拭き取る」「吸い取る」などの処理をしてください
- ・熱湯をそのまま流すと、排水管故障の原因になります。冷ましてから流してください

### ◆トイレでは

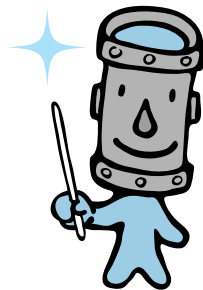
- ・水に溶けにくいティッシュペーパーや紙おむつなどは、排水管が詰まる原因になりますので、流さないでください

### ◆お風呂や洗面所では

- ・髪の毛や石けんなどの固形物が、排水管の詰まる原因になります。こまめに取り除いてください

問▼上下水道局総務課 ☎(023)(843)434

## カンちゃん インフォメーション



上下水道局  
マスコットキャラクター  
カンちゃん

## 「水に関するポスター・絵画コンテスト」 「カンちゃんぬりえ展」の作品展示

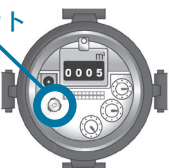
たくさんのご応募ありがとうございました。作品は9月6日(金)から17日(火)まで、市役所1階市民ホールに展示しています。ぜひお立ち寄りください!

問▼上下水道局総務課 ☎(023)(843)434

## 宅地内の漏水点検は定期的

宅地内で漏水が発生すると、漏水した水量分の水道料金・下水道使用料は、原則、お客さまの負担になります。定期的な漏水の点検をしましょう。

### ◆漏水の確認方法



(メーターは一例)

- ①屋内・屋外のすべてのじゃ口を閉める
- ②水道メーターのパイロット部分が回転しているか確認する

じゃ口を閉めてもパイロットが回転している場合は、漏水の可能性がります。回転していなくても、最近、水道料金が増えたなどの不安を感じたときは、お問い合わせください。

問▼お客様センター ☎(023)(843)31

## 漏水調査にご協力ください

平成30年度に秋田市で作った水の約5%(小学校のプール約6千杯分)が漏水により失われています。漏水は、地表に現れずに地下で大きくなり、道路で陥没を引き起こすこともあります。

上下水道局では、目に見えない漏水を早期に見出し修理するため、左の写真のような方法で漏水調査を実施しています。調査員が宅地内に立ち入ることもありませんので、ご協力をお願いします。なお、調査員は身分証明書を携帯しています。料金を請求されるなど、不審な調査や訪問があった場合はご連絡ください。

問▼水道維持課 ☎(023)(843)33



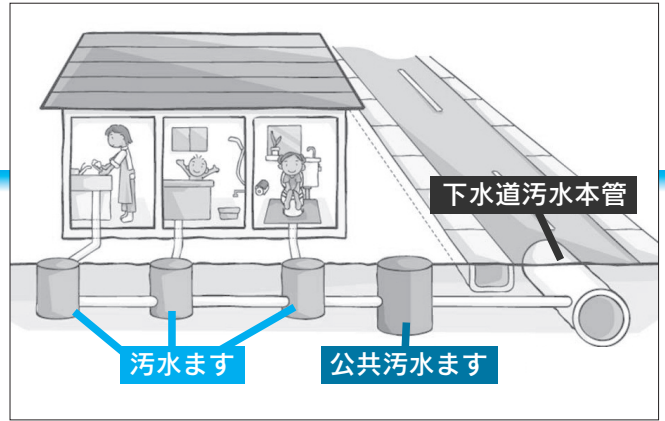
- ①水道メーターに音聴棒(細長い棒)をあてて漏水音を探知します
- ②漏水音を探知した場合、さらに周辺で漏水の疑いがある地点の漏水音を聴き取ります
- ③漏水を発見。修理し、埋め戻します

# 9月10日は下水道の日!

公共汚水ますの破損



マンホール周囲の舗装破損



## 排水設備の維持管理を

「公共汚水ます」から宅地の内側にある排水設備は、お客さまが維持管理する範囲です(上図参照)。

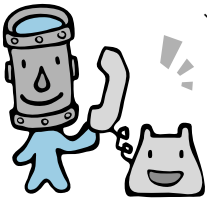
宅地内にある汚水ますを開けて、「においが気になるか」「排水の流れが悪くなるか」を定期的に確認しましょう。

問▶給排水課  
☎(823)8432

## マンホールや公共汚水ますの破損などを見つけたらご連絡を!

道路内に設置されているマンホールに段差がある、道路付近に設置されている公共汚水ますが破損しているなどの異状を見つけた場合はご連絡ください。

問▶下水道整備課  
☎(864)1455



## 水道料金などにも消費税率10%が適用されます

10月から水道料金、下水道使用料などにも消費税率10%が適用されます。

9月30日以前から継続してご利用のお客さまには、下表のとおり12月または1月の定期検針分から10%が適用となりますので、ご了承ください。

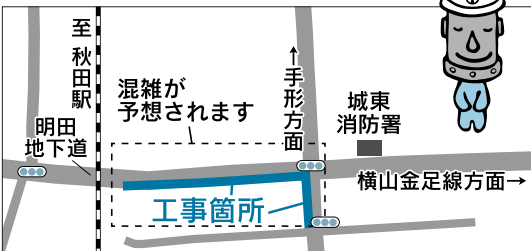
問▶お客様センター  
☎(823)8431

1月	12月	11月	10月	9月	8月	検針月/適用税率
			検針日	←使用期間→		10月検針分/8%
		検針日	←使用期間→			11月検針分/8%
	検針日	←使用期間→				12月検針分/10%
検針日	←使用期間→					1月検針分/10%

## 明田地下道東側で通行規制を実施

水道工事に伴い、9月中旬から明田地下道の東側で通行規制を行います。周辺は混雑が予想されますので、中央道路を利用するなど、迂回にご協力をお願いします。

問▶水道建設課  
☎(823)8435



## 指定給水装置工事業者の更新制度が導入されます

10月1日から、指定給水装置工事業者は5年ごとの更新が必要になります。詳しくは、お問い合わせください。

## 貯水槽水道の管理は設置者で

マンション、ビルなどの大きな建築物で、水道水をいったん貯水槽(受水槽など)に貯めてからお客さまに給水する施設を「貯水槽水道」といいます。

貯水槽水道の水質や施設の管理は、貯水槽水道の設置者(所有者)自らの責任で行っていただきます。もし、水質(色、にごり、におい、味など)にお気づきの点があったら、設置者にご相談ください。

詳しくは、市ホームページをご覧ください。(広報ID番号10083001)  
問▶給排水課☎(823)8432

上下水道の広場では、みなさまからのご意見、ご質問などをお待ちしています。  
〒010-0945 川尻みよし町14-8  
上下水道局総務課経営企画係

☎(823)8434  
FAX(824)7414  
Eメール ro-wmn@city.akita.akita.jp  
広報ID番号 1000106

◆「広報ID番号」は、市ホームページ画面上でのページ検索の際に入力してください

## 天皇陛下が 秋田市を ご訪問されます

「天皇陛下御即位記念第39回国豊かな海づくり大会・あきた大会」の開催にあたり、天皇陛下が、9月7日(土)・8日(日)に秋田市をご訪問されます。

陛下の車列は、左記の場所付近をお通りになりますので、係員の指示に従いお迎えください。なお、駐車場が限られていますので車の参集はご遠慮ください。

**7日の予定**▶午前11時35分▶国際教養大学多目的ホール西▶午後2時5分▶国際教養大学多目的ホール西▶午後3時40分▶DCMホール▶マック広面店前

**8日の予定**▶午前9時50分▶秋田県庁前▶午後0時5分▶セリオン前▶午後0時20分▶秋田県立大学秋田キャンパス第1駐車場▶午後2時45分▶秋田県立大学秋田キャンパス第1駐車場

\*時間は目安であり、天候などにより日程が変更になる場合もありますので、ご了承ください。

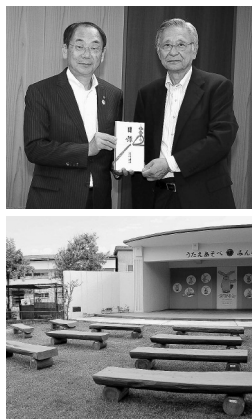
### ●問い合わせ

総務課 ☎(888)5423

## 市への寄贈 ありがとうございます

**【寄贈者】**(一社)秋田市建設業協会  
社会貢献活動事業の一環として、大森山動物園に杉材を使用した杉半割丸太ベンチ10台を寄贈していただきました。

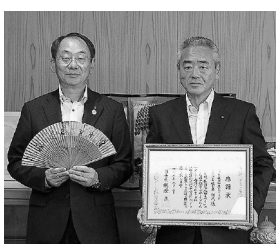
大森山動物園 ☎(828)5508



上の写真は林 明夫会長(右)と穂積市長(左)の贈呈式で、下は園内に設置されたベンチ

**【寄贈者】**(株)秋田中央ビルディング  
秋田竿燈まつりのPRに活用してほしいと、創業35周年を記念して同社が作成した、竿燈がデザインされた扇子50本を寄贈していただきました。

観光振興課 ☎(888)5602



京極英幸取締役総務部長(右)と穂積市長(8月2日の贈呈式で)

## セリオンなどの指定管理者を募集します

秋田市ポートタワー(セリオン)と秋田港振興センター(セリオンプラザ)の指定管理者を、9月27日(金)まで募集します。施設の管理・運営の期間は来年4月1日から5年間です。

募集後、「秋田市の施設に係る指定管理者の指定の手続き等に関する条例」に定める選定基準に基づき候補者を選び、その後、11月市議会定例会での議決を経て、指定管理者を選定し、協定の締結と業務の引き継ぎを行います。詳しくはお問い合わせください。

### ●問い合わせ

観光振興課 ☎(888)5606

## 千秋公園の魅力向上に 事業アイデアを募集!

民間事業者による公園内への出店などを推進する「Park PFI制度(公募設置管理制度)」が創設されるなど、公園の活性化が期待されている中、千秋公園においても、民間活力導入の可能性について検討しています。

それに伴い、民間事業者から、事業アイデアや市場性の有無など、広く提案や意見を聞くための

「マーケットサウンディング調査(対話型市場調査)」を行います。詳しくは、公園課(市役所4階)または市ホームページにある実施要領をご覧ください。9月6日(金)から10月4日(金)までに参加申込書を提出してください。

**【広報ID番号】 1021748**

### ●問い合わせ

公園課 ☎(888)5753

## 衣類の再利用へ 回収ボックスを設置

着なくなった衣類を海外で再利用するため、9月20日(金)から市役所1階総合案内前のエレベーター付近に回収ボックスを設置します。

洗濯済みのものを中身の見える袋に入れ、口を縛ってお出しください。なお、回収ボックスに入れたものは返却できません。

### 【対象品目】

Tシャツ、スーツ、ズボン、スカート、トレーナー、ジャージ、パジャマ、ジャンパー、コート、子ども服、帽子、マフラー、着物帯など

### 【回収できないもの】

下着、かばん、寝具、靴、ぬいぐるみ、汚れがひどいもの、臭いが強いもの、濡れているもの、カビが生えているもの、破れがあるもの

### ●問い合わせ

環境都市推進課 ☎(888)5706



## 「秋田市しあわせづくり 市民意識調査Ⅳ」に ご協力をお願いします

現在、市では平成28年度にスタートした第13次秋田市総合計画「新・県都『あきた』成長プラン」のもと、次世代に元気な秋田市を引き継ぐため、さまざまな取り組みを進めています。

総合計画とは、市がめざすべき将来の姿に向けた市政運営の指針であり、現計画の5年目となる来年度は、新しい総合計画をつくる年にあたります。

今回ご協力をお願いする「秋田市しあわせづくり市民意識調査Ⅳ」は、「住みごこち」「市の施策」「人口減少社会」などについて、市民のみなさんの声を伺い、新しい総合計画をつくるためのアンケートです。秋田市の未来に対するみなさんの思いをお聞かせください。

市内に住む15歳以上のかたから3千人を無作為に選び、9月12日(木)に調査票を郵送しますので、ご協力をお願いします。

問い合わせ  
企画調整課 ☎(888)5462

## 農業研修生を 募集します



①②とも研修期間は来年4月から2年間で、期間中に奨励金を受給できます。

### ①秋田市新規就農研修生

園芸作物(野菜・花き)の担い手を育成するため、栽培・農業経営管理に関する基礎的な知識・技術や、模擬経営研修による応用知識・技能などを習得します。

選考は書類審査と面接。受講無料ですが、テキスト・作業服代、傷害保険などは自己負担です。

◆対象▼次のすべてを満たすかた  
◆野菜・花きの経営を志し、研修修了後1年以内に秋田市での独

立・自営就農または雇用就農が

確実に見込まれるかた

◆年齢がおおむね50歳以下のかた

◆普通自動車運転免許取得または研修開始まで取得見込みのかた

会場▼園芸振興センター(仁井田)

定員▼10人

申し込み▼園芸振興センターまたは

は市ホームページから応募書類を入手し、11月8日(金)(必着)までに同センターへ(郵送も可)

問い合わせ▼☎(888)0278

■広報ID番号 1007071

### ②フロンティア育成研修生

新規就農などに必要な技術を身につけた、地域農業の優れた担い手を確保・育成するため、県の農業・果樹・畜産の各試験場で研修を

行います。

選考は書類審査、小論文および面接。受講無料。

◆対象▼申請時におおむね45歳未満で、研修修了後に秋田市での就農が確実に見込まれるかた

申し込み▼農業農村振興課(市役所

3階)または県農業研修センターのホームページから応募書類を入手し、10月11日(金)(必着)までに農業農村振興課へ(郵送も可)

https://www.pref.akita.lg.jp/pages/genre/13819

問い合わせ▼☎(888)5735

pages/genre/13819

## 農業中の事故に ご注意ください

9月10日から10月20日までは「秋

の農作業安全運動」期間です。秋の作物の収穫期を迎えるにあたり、「ワンチェック・ワンアクション」で農作業の安全に努めましょう。

◆農作業事故の防止に向け、事前に作業手順の確認などを行い、安全管理を徹底しましょう

▼農業者だけでなく、家族や地域のかたも、事故防止や安全確認について声を掛け合いたしましょう  
▼トラクター乗車中の事故が多く発生しています。乗車時はシートベルトとヘルメットを着用しましょう

●問い合わせ 農業農村振興課  
☎(888)5735

## 無料低額宿泊所に関する 事業者向け説明会

市では、無料低額宿泊所に関する条例を今年度中に制定する予定です。これに先立ち、無料低額宿泊所について、事業者向けの説明会を行いますので、事前に申し込みの上でご参加ください。

日時▼9月10日(火)午後1時30分～  
会場▼市役所6階6-1A会議室

●申し込み 保護第一課

☎(888)5669

\*無料低額宿泊所：生活保護受給者またはそれに準ずる生計の維持が困難なかたが、無料または低額な家賃で入居できる施設

●文中「SC」はサービスセンターの略



**9月16日(月)「敬老の日」は家庭ごみと資源物を平常どおり収集します**  
 収集日にあたるこの地区のかたはお忘れなく。  
 環境都市推進課 ☎(8888)5709

**保守点検などに伴いお休みします**  
 のり、KJM承べたれす。

【9月16日(月)に休館】

▶西部市民SC ☎(8888)8080  
 自動交付機(住民票の写しなどを交付)も休止します。

【9月21日(土)に休館】

▶東部市民SC ☎(8553)1039  
 ▶南部市民SC別館 ☎(8553)5735  
 ▶北部市民SC ☎(845)2261  
 自動交付機は利用できません。

【9月28日(土)に休館】

▶南部市民SC ☎(838)1212  
 自動交付機も休止します。

## 今月納期の市税

▶国民健康保険税第3期  
 納期限は9月30日(月)です。納期内納付にご協力願います。  
 国保年金課 ☎(8888)5634

## マイナンバーカードの申請をサポートします

市では、次の日程で写真を無料で撮影し、マイナンバーカードの申請をサポートするサービスを行います。

河辺市民SC ▶9月10日(火)  
 雄和市民SC ▶9月12日(木)  
 …受付時間はいずれも午前9時30分～正午、午後1時～4時

市民課 ▶平日午前8時30分～午後5時15分、毎月第4土曜日と翌日曜日の午前8時30分～午後4時30分  
 ●問い合わせ  
 市民課 ☎(8888)5626

## 気候変動セミナーを開催します



小松由佳さん

「知ろう、考えよう、気候変動に適應するとうことがテーマです。世界や秋田の気候に起きていること、私たちの食や白神山地の未来などについて、さまざまな分野の専門家が話します。参加無料。定員100人。」

日時▶9月18日(水)午後1時～4時  
 会場▶ルポールみずほ(山王)

### 【講師と演題】

- ①日本人女性初のK2登頂者でありフォトグラファターの小松由佳さん「ヒマラヤからの沙漠、気候変動の時代を生きる人々」
- ②前秋田地方気象台長の和田幸一郎さん「秋田県の気象の変化

と防災の取り組み」

③県水産振興センター増殖部長の中林信康さん「温暖化が秋田の海に与える影響」

④西目屋自然保護官事務所の佐々木春佳さん「変化する白神山地、そしてこれから変化を捉えるためにできること」

●申し込み 9月13日(金)まで環境総務課 ☎(8888)5704

## 「緑のカーテン写真コンテスト」に投票を!

「緑のカーテン写真コンテスト」に応募のあつた作品を、市役所1階市民ホールと各市民SC(中央を除く)に展示します。

来場者の投票で、個人・団体の各部門ごとに最優秀賞1点、優秀賞1点を選出します。ぜひ投票をお願いします。

### 【展示・投票期間】

9月19日(木)から30日(月)まで

●問い合わせ  
 環境総務課 ☎(8888)5704

## 10月から年金生活者の支援制度が始まります

10月から始まる年金生活者支援給付金は、公的年金の収入や所得額が一定基準以下のかたを対象に、年金受給者の生活を支援する

ために年金に上乘せして支給されるものです。対象となるかたには、9月上旬以降、日本年金機構から請求手続きの案内が届きます。詳しくはお問い合わせください。

### ●問い合わせ

年金生活者支援給付金専用ダイヤル ☎0570-054092  
 秋田年金事務所 ☎(865)2392

## 障がい者就職面接会(きらめき就職面接会)

仕事を探している障がいのあるかたが対象です。要申込。

日時▶9月13日(金)午後1時30分～3時30分

会場▶ホテルメトロポリタン秋田

●申し込み ハローワーク秋田

☎(864)4111  
 FAX ☎(864)1815  
 (部門コード43#)

## 国保の新しい保険証を9月13日(金)に発送します

国民健康保険被保険者証は10月1日に一斉更新となるため、新しい保険証を簡易書留で発送します。

なお、短期被保険者証、被保険者資格証明書をお持ちの世帯には、後日更新の通知を発送します。

### ●問い合わせ

国保年金課 ☎(8888)5633



9月は

# 老人保健福祉月間



秋田市では、「老人の日」(9月15日)がある9月を「老人保健福祉月間」と定めています。一人一人が高齢者や高齢社会について関心と理解を深め、高齢者の保健・福祉の向上や社会参加の推進を通して、誰もが生きがいをもち健康に生活できる明るく豊かな長寿社会をめざしましょう。

長寿福祉課 ☎(888)5666

## 標語第一席

### キラキラ活躍 ぐんぐんのびろ けんこう寿命

今年度の老人保健福祉月間の標語は、大住・上新城・戸島・日新の各小学校から募集し、第一席には、西友華さん(日新小4年)の右記作品が選ばれました。おめでとうございます。

### 【その他の入選者(敬称略)】

大住小・小笠原愛育(4年)、佐々木優妃(4年) 上新城小・佐藤栄夏(6年) 戸島小・足利日菜乃(6年) 日新小・石田心菜(4年)、草皆陽貴(4年)、高橋春人(4年)、築瀬結(4年)、横山晴大(4年)

## 認知症について 考えてみませんか

### 自分らしく暮らし 続けられる社会に



高齢化が進む中、85歳以上の4人に1人は認知症の症状があるといわれています。認知症は、早期発見、早期治療につなげることで、症状の進行を緩やかにし、今後の生活の備えができるといわれています。

認知症の人が住み慣れた場所で、自分らしく暮らし続けることができるように周りの人が正しい知識を持ち、優しい気持ちで接することが大切です。認知症についてのご相談は、お近くの地域包括支援センターへどうぞ。

### ★9月は「世界アルツハイマー月間」

秋田市では9月26日(木)まで、ポーター・セリオンを認知症啓発のシンボルカラーであるオレンジ色にライトアップしています。

### ★RUN 伴 AKITA 2019

9月29日(日)、認知症のかたやご家族、支援者などが、県内各地からオレンジ色のたすきをつなぎゴールをめざします。今年のゴール(午後の予定)は秋田市役所。ぜひ、ランナーのご声援ください！

## 地域の支え！ 認知症サポーター



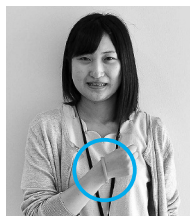
どちらの講座も、会場は中央市民サービスセンター洋室4(市役所3階)。定員各50人。申し込みは9月6日(金)から長寿福祉課へ。☎(888)5666

### ① 認知症サポーター養成講座

日時 9月20日(金) 13:30～15:30

認知症を正しく理解し、認知症の人やその家族を応援する「認知症サポーター」になります。

秋田市では、すでに2万人以上が認知症サポーターとなっています。受講後は、認知症サポーターの証である「オレンジリング」(下の写真・手首)を差し上げます。



### ② 認知症サポーター ステップアップ講座

日時 10月16日(水) 13:30～15:30

これまでに「認知症サポーター養成講座」を受けたことのあるかたが対象です。講座内容を復習し、自分にできることや地域での活動などを一緒に考えてみませんか。

## エイジフレンドリーパートナー研修会 シニア活躍に向けて ～雇用への理解と人材活用について

参加  
無料

日時 10月8日(火)  
14:00～16:30

会場 市役所5階正庁

先着▶100人

第一部▶(株)リクルート



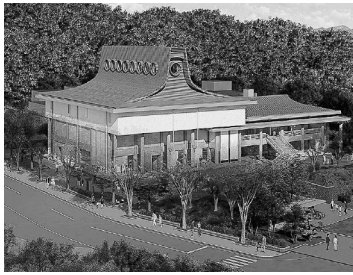
宇佐川邦子さん

ジョブズの宇佐川邦子さんによる講演  
第二部▶エイジフレンドリーパートナー  
の取り組み発表と交流会

- ◆少子高齢化や労働人口減少により、各業種で深刻な課題となっている「人材不足」。新たな雇用の形と多様な働き方で、能力を最大限発揮できる職場づくりやシニア活躍推進のポイントなどを学びます。
- ◆エイジフレンドリーパートナー(事業者など)以外のかたでもご参加いただけます！

申し込み 長寿福祉課 ☎(888)5666

## 秋田市文化創造交流館(仮称)プレ事業



来年秋、旧県立美術館は秋田市文化創造交流館〈仮称〉(左図は完成イメージ)に生まれ変わり、未来に向けて新しい価値を生み出す拠点として、

出会い、つくり、はじめる場となります。

今回は開館に先駆けたプレ事業のひとつとして、身近なことに対し視点を変えてデザインするセミナーを下記のとおり開催します。

## Rethink Creator PROJECT 秋田セミナー ◆参加無料

**日時** 9月21日(土)14:00~16:30

**会場** 文化会館5階大会議室

講師は、超神ネイガーのデザイン原作者・高橋 大さんとクリエイターの羽室吉隆さん。「デザインと情報編集の考え方」を、秋田ならではの題材でワークショップを取り入れながら楽しく学びます。身近な魅力を発見し、それを簡単にデザインで発信するまでが一度に学べるセミナーです。デザイン未経験者大歓迎!

企画調整課 ☎(888)5462

申し込み

公式サイト(下記URL)のセミナー情報ページからお申し込みください。ユーザー登録(無料)が必要です。  
<https://rethink-creator.jp/>



## 金融経済講演会

**日時** 10月5日(土)  
13:30~15:00

**会場** 文化会館小ホール



テレビなどのコメンテーターとして活躍する、数学者で大道芸人のピーター・フランクルさんを講師に迎え、「人生を楽しくする方程式」と題してお話していただきます。入場無料。先着400人。手話通訳あり。

申し込み

9月9日(月)から  
秋田県金融広報委員会事務局  
☎(824)7814・FAX(888)1070

秋田へのAターン就職を希望するご家族、知人、友人へお知らせください。学生も歓迎!

## Aターンフェア in 仙台

**日時**

9月23日(月・祝)  
11:30~16:10



**会場**

イベントホール松栄  
(仙台市宮城野区榴岡一丁目2-8  
松栄不動産本社ビル6階)  
\*JR仙台駅東口から徒歩3分。

■秋田県内に本店・支店(営業所)を置く約50社が参加予定です

【製造業】(株)青山精工、小坂製錬(株)、ニプロファーマ(株)大館工場、キョーリン製薬グループ工場(株)、秋田製錬(株)、三菱マテリアル電子化成(株)、秋田印刷製本(株)、TDK(株)、丸大機工(株)、由利工業(株)、秋田精工(株)、横手精工(株)、(株)アイ・クリエイト、JUKI産機テクノロジー(株)、(株)瀧神巧業、ミネベアミツミ(株)秋田事業所

【情報通信業】(株)ジェイテクトIT開発センター秋田、(株)バイトルヒクマ、山ニシステムサービス(株)、日本事務開発(株)、ソフトマックス(株)

【医療・福祉業】社会医療法人明和会、秋田赤十字病院、(株)池田・(株)池田薬局・池田ライフサポート&システム(株)・社会福祉法人わかば会、秋田県厚生農業協同組合連合会、社会福祉法人花輪ふくし会、(株)アミック

【卸・小売・サービス業】(株)伊徳、三国商事(株)、(株)東機工、ALSOK秋田(株)、(株)トラフィックレンタリース、(株)みちのくジャパン、(株)やまと建築事務所、(株)ファイブフオックス

【建設業】本荘電気工業(株)、(株)プライムハウス、(株)沢木組、角館建設工業(株)

【その他】(株)鹿渡工業、(株)プライムアシスタンス、オリジナル設計(株)東日本支店、秋田基準寝具(株)、(株)エイジェック、能代運輸(株)、あいおいニッセイ同和損害保険(株)、猿田興業(株)、(株)プレステージ・インターナショナル秋田BPOキャンパス、(株)三共テクノソリューションズ

問い合わせ

(公財)秋田県ふるさと定住機構 ☎(826)1731

■ご夫婦・お子さん連れもOK ■参加無料 ■直接会場へどうぞ ■企業説明・面談 ■キャリアコンサルタントによるセミナー ■移住相談など

# いのち 守ろう大切な

秋田市の自殺率(人口10万人に対する自殺者数)は、平成18年をピークに減少傾向にあり、全国平均に近づいています。平成29年の自殺率は、秋田市が17.4、秋田県は24.4、全国が16.4でした。実数で見ると、秋田市の自殺者数は54人で、平成28年の62人からは8人減少していますが、いまだ多くのかたが自らのちを絶っている状況にあります。

家族、友人、仲間、私たちはお互い支え合いながら生きています。今回の特集では、かけがえのない大切ないのちを守るための取り組み、さまざまな相談窓口、そして、専門家の声を紹介します。

問い合わせ▶健康管理課☎(883)1180・FAX(883)1158

## あなたも私も「ゲートキーパー」

「ゲートキーパー」とは、悩んでいる人に気づき、声をかけ、話を聴き寄り添いながら、必要な支援につなげ、見守る人のことです。自殺対策では、この「ゲートキーパー」が大きな役割を果たします。

あなたの大切な人のかけがえのないいのちを守るために、いつもと様子が違うと感じる人がいたら、まずは声をかけてみることから始めてみましょう。

### 1 気づき 大切な人の、いつもと違う様子に気づく

▶「眠れていない」「口数が少なくなった」  
「食欲がない」などの変化

### 2 声かけ

変化に気づいたら、  
勇気を出して声をかける

どうしたの？  
元気がない  
みたいだけど、  
何かあったの？



### 3 寄り添い 本人の気持ちを尊重し、耳を傾ける

▶真剣に話を聞く ▶批判的な態度をとらない  
▶つらい気持ちを共感し、受け止める  
▶安易な励ましをしない

### 4 つなぐ 専門の相談先があることを伝える

▶自分だけで抱え込まずに専門家へ紹介しましょう

参考=誰でもゲートキーパー手帳(第二版:平成24年3月作成)

## 聴いてくれる人は 必ずそばにいます

秋田市生きる支援  
ネットワーク

阿部文博さん



私たちは、今年の2月からゲートキーパー養成の出前講座を行っています。ゲートキーパーは、サッカーのゴールキーパーのようなものだと思います。相手のボールを受け止めて攻撃に繋げるのがゴールキーパーとすれば、悩んでいる人の話を聴き・受け止めて専門機関に繋ぐのがゲートキーパーの役割です。

悩んでいる人は、どうして良いか分からず周りが見えなくなっているのです。こちらから気づいてあげることがとても大事です。わかってくれる人がそばにいて、死から遠ざける効果も期待できます。

ゲートキーパーになるには、特別な資格は必要ありません。だれでもできる活動ですので、少しでも興味があれば私たちの養成出前講座を、ぜひ体験してみてください。

問い合わせ▶☎(863)4481



# 保存版相談機関一覧

どこに相談したらいいかわからないときは、  
健康管理課へお問い合わせを。☎(883)1180

## 小さなことでも悩まずに相談してみてください

### 生活に困りごとや不安を抱えているかたの相談

#### 福祉総務課生活支援担当☎(888)5659

生活困窮者自立支援事業として、生活に困りごとや不安を抱えているかたの相談に応じます。個々の状況に合わせた支援プランを作成し、専門機関と連携しながら解決に向けた支援を行います。

【日時】平日、8:30～17:15 〈年末年始を除く〉

#### 法テラス秋田の法律相談会

【日時】9月19日(木)13:00～16:00

【会場】市役所1階福祉総務課

相談対象のかたの基準判定がありますので、申し込みの際に収入や資産などをお伺いします。先着5人。申し込みは、9月13日(金)まで法テラス秋田へ。☎050-3383-5551

### 悩みを解決するための相談窓口の紹介

#### 市民相談センター相談担当☎(888)5646

【日時】平日、8:30～17:15 〈年末年始を除く〉

無料法律相談(要申込)も行っています。

### 借金問題など消費生活に関する相談

#### 市民相談センター消費生活担当☎(888)5648

【日時】平日、8:30～17:15 〈年末年始を除く〉

### 労働問題全般に関する相談

#### 要申込 総合労働相談所(面談のみ)

社会保険労務士が応じます。申し込みは秋田県社会保険労務士会へ。☎(853)9061

【日時】火・金曜日、13:00～17:00  
(祝日、年末年始を除く)

【会場】大町三丁目2-44 大町ビル3階

### 市保健所こころの健康相談

#### 要申込 精神科医による「精神保健福祉相談」

原則、通院していないかたが対象です。医療的な観点から相談に応じます。

【日時】第1・第3木曜日、13:30～16:00

〈祝日・年末年始を除く〉

#### 要申込 臨床心理士による「こころのケア相談」

【日時】水曜日、13:15～17:00

〈祝日・年末年始を除く〉

#### 保健師などによる「こころの相談」

【日時】平日、8:30～17:00 〈年末年始を除く〉

健康管理課(八橋)への来所相談は要申込です。

申し込みは健康管理課へ。☎(883)1180

### 県精神保健福祉センターのこころの健康相談

#### こころの電話相談☎(831)3939

【日時】平日9:00～16:00(土・日、祝日は10:00から) 〈年末年始を除く〉

#### 要申込 こころの健康相談(来所相談)

【日時】平日、9:00～16:00 〈年末年始を除く〉

【会場】中通二丁目1-51 明德館ビル1階

秋田県精神保健福祉センターへお申し込みください。☎(831)3946

### さまざまな困りごとや心配ごとの相談窓口

#### ふきのとうホットライン

窓口一覧などは、インターネットで「ふきのとうホットライン」で検索を。



### 職場でのメンタルヘルスに関する相談

#### 要申込 秋田地域産業保健センター☎0120-672-306

## 9月・3月は秋田市自殺対策強化月間

暮らしの中で困っていることや、  
自殺を考えるほど思い悩んでいるかた

よりそいホットライン☎0120-279-338

24時間受け付けています。

こころの問題・家族の問題・経済の悩みなど、  
生きづらさを抱えたかたの相談

**要申込** つなぎ隊総合相談会☎090-6620-8800

【日時】土曜日、13:00～19:00

コミュニティスペースつなぎ場

【日時】土曜日、13:00～17:00(入退場自由)

【会場】大町二丁目5-1 きららアーバンパレス1階  
NPO法人セーフティネット秋田つなぎ隊

39歳以下のかたが対象の集い

若者の語り場(サロン)

参加費500円。詳しくは、電話またはEメール  
でNPO目的のある旅代表の草野さんまでお問い  
合わせください。☎080-3088-7506  
Eメール solsubir8@yahoo.co.jp

【日時】第2または第3土曜日、15:00～17:00

【会場】中央市民サービスセンター(市役所内)

\*9月は7日(土)に行います。

■■■■14ページに団体からメッセージも！■■■■

**要申込** 面接相談

【日時】月1回、17:00～21:00 【会場】遊学舎

申し込みはNPO目的のある旅へ。

死別の苦しみ悲しみを語る集い

参加費300円(集いのみ)。開催日、会場などは  
お問い合わせください。集いのほかに個人ケア  
(カウンセリング)も行っています。ご希望のかた  
はお申し込みください。

秋田グリーンケア研究会☎080-5000-8706  
…平日10:00～16:00(年末年始を除く)

\*9月は21日(土)13:00～15:00、県社会福祉会館で行  
います(個人ケアは15:20～)。

経営者・多重債務、家庭問題、  
人間関係、こころの悩みなどの相談

NPO法人蜘蛛の糸☎(853)9759

【日時】平日、10:00～17:00

■■■■14ページに団体からメッセージも！■■■■

**要申込** いのちの総合相談会

毎月開催しています。9月は24日(火)から28  
日(土)まで、10:00～17:00、協働大町ビル3階  
で。申し込みはNPO法人蜘蛛の糸へ。

死にたい気持ちのあるかた、  
自死遺族のかたの相談

あきたいのちのケアセンター☎0120-735-256

【日時】平日、9:00～16:00(土・日、祝日は  
10:00から)〈年末年始を除く〉

こころの悩みと自殺についての相談

NPO法人秋田いのちの電話☎(865)4343

【日時】平日、12:00～20:30(土・日、祝日は  
17:00まで)〈年末年始を除く〉

自殺予防いのちの電話☎0120-783-556

【日時】毎月10日、8:00～翌日8:00

仕事・家庭・こころの悩み相談

相談日は、NPO法人秋田県就労・生活自立サポ  
ートセンターのホームページでご確認ください。

<http://akita-work-live.blog.jp/>

心といのちのホットライン☎090-6623-9641

【対象】40歳未満のかた、  
児童・生徒の保護者(年齢不問)  
【日程】水曜日(月3回程度)、10:00～16:00

**要申込** 心といのちの相談会(面接相談)

【対象】40歳未満のかた  
【日程】月3回程度、10:00～16:00

申し込みはNPO法人秋田県就労・生活自立サポ  
ートセンターへ。☎090-6681-6677

# メッセージ

## 若者の心理に関する研修会

日時 **9月20日(金)** **参加無料**  
13:30~16:00

会場 **秋田キャスルホテル**

NPO法人自殺対策支援センターライフリンク代表の清水康之さんの基調講演と、参加者との意見交換会を行います。コーディネーターは市立病院精神科医師の水保健一さん。先着100人。

### 申し込み

電話、FAX、Eメールのいずれかで、氏名、電話番号を健康管理課へお知らせください。

☎(883)1180・FAX(883)1158  
Eメール ro-hlhm@city.akita.akita.jp

## 市の自殺対策計画概要版 をご覧ください

市では、「秋田市民の心といのちを守る自殺対策計画」に基づいて、民・学・官の連携による取り組みを強化し、各種事業を推進しています。

計画期間は、今年度から5年間。計画で掲げる目標値は、令和5年までに自殺死亡率(人口10万人あたりの自殺者数)を14.9以下にすることです(平成29年は17.4)。

自殺対策計画の概要版は、健康管理課(八橋の市保健所内)、各市民サービスセンターで配布しているほか、市ホームページでもご覧いただけます。

広報ID番号▶1017113



### 問い合わせ

健康管理課☎(883)1180



誰かに話せば  
心もからだも楽に

NPO法人蜘蛛の糸  
事務局次長

高橋めぐみさん

毎月「いのちの総合相談会」を開催しています。

毎回さまざまな悩みごとを受けていますが、もう少し早く相談に来てもらえればと思うことがあります。

特に職場での悩みがある場合、一人で悩み苦しみ、病気になって退職に至り、ましてや自殺することがあっては何のために働いているのでしょうか。特に男性は自力で解決しようとして辛い立場になる傾向があります。心の器から辛い感情があふれ出す前に誰かに話してみてください。心もからだも楽になりますよ。お気軽にご相談ください。“一人で頑張らない！”

問い合わせ☎(853)9759

## ようこそ！ 大人の部室へ

NPO目的のある旅  
代表

草野 剛さん

秋田市ではNPO法人蜘蛛の糸を旗頭に自殺予防対策が盛んだと思いますが、若者向けのグループサロンが少ないという印象から、39歳以下のかたを対象とした「若者の語り場」を毎月開催するようになりました。

私と、臨床心理士によるダブルファシリテーターで話を進めていきますが、この場で何をするかは自由です。悩みをみんなに聞いてもらってもいいし、趣味や好きなことの話や、真剣な話でもOK。もちろんただ聞いているだけでも全然構いません。私たちは結果や答えを求めません。普段の仕事や生活で息苦しさや、心に引っかかりを感じているかたは、大人が集まる部室「若者の語り場」へぜひ参加してみてください。

問い合わせ☎080-3088-7506



ファシリテーター=会議などの発言内容を整理し、調整する人



# 10月1日スタート！ 幼児教育・保育の無償化

10月から3～5歳のお子さんがある世帯の、幼稚園、保育所、認定こども園などの利用料(保育料)が無償化されます。市民税非課税世帯は、保育の必要性のある0～2歳のお子さんも対象となります。詳しくは、市ホームページをご覧ください。【広報ID番号 1021207】

## 幼稚園、保育所、認定こども園を利用する児童

- 無償化の期間は、満3歳になった後の最初の4月から小学校入学までの3年間です。
  - ▶幼稚園と認定こども園(教育利用)は、入園できる時期に合わせて満3歳から無償化されます。
- 食材料費、行事費、通園送迎費などは、これまでどおり保護者の負担です。
  - ▶年収360万円未満相当世帯の児童と第3子以降(保育料の多子減免と同じ取り扱い)の児童は、副食(おかず、おやつなど)の費用が免除されます。
- 子ども・子育て支援新制度の対象外の幼稚園(以下、新制度未移行幼稚園)は、すべての児童が「保育の必要性の認定」を受ける必要があります。申請は施設経由で行います。
- 新制度未移行幼稚園の保育料には、入園初年度のみ入園料も無償化の対象となります。
- 地域型保育、企業主導型保育事業(標準的な利用料)も同様に無償化の対象となります。

## 幼稚園、認定こども園(教育利用)の預かり保育を利用する児童

- 無償化の対象となるには、「保育の必要性の認定」を受ける必要があります。申請は施設経由で行います。



## 認可外保育施設などを利用する児童

- 無償化の対象となるには、「保育の必要性の認定」が必要となります。申請は、施設に在籍する児童は、施設経由で行います。
- ファミリー・サポート・センター事業の利用会員のうち、無償化の対象となる児童の保護者は、原則その適用を受けるための手続きが必要です。申請は利用会員本人が行ってください。
- 上限額の範囲内で、複数のサービスを組み合わせることも可能です。
  - ▶認可保育所、認定こども園などの入所児童は対象外です。



## 児童発達支援などを利用する児童

- 児童発達支援などのサービスを利用する際の利用者負担が無料となります(利用者負担以外の食費などの実費負担分は無料となりません)。
- 対象サービス＝児童発達支援、医療型児童発達支援、居宅訪問型児童発達支援、保育所等訪問支援 対象期間＝満3歳になった後の最初の4月1日から3年間(所得制限や新たな手続きはなし)

### 問い合わせ

無償化について子ども育成課 ☎(0888)56922  
 ファミリー・サポート・センター事業について子ども未来センター ☎(0887)5340  
 児童発達支援などについて障がい福祉課 ☎(0888)56633

### 〔幼児教育・保育の無償化のおもな例〕

対象者	対象となる施設・サービス	利用料(保育料)
<b>3～5歳</b> 保育の必要性の認定事由に該当するお子さん 共働き家庭、ひとり親で働いている家庭など	利用 ▶ 幼稚園、保育所、認定こども園、地域型保育、企業主導型保育(標準的な利用料)、児童発達支援など 利用 ▶ 幼稚園、認定こども園の預かり保育 利用(複数利用) ▶ 認可外保育施設、一時預かり事業など(※2) 複数利用 ▶ 幼稚園、保育所、 認定こども園 + 児童発達支援など	▶ 無償(※1) ▶ 利用日数に応じて最大月額11,300円まで無償 ▶ 月額37,000円まで無償 ▶ 無償(※1)
<b>3～5歳 上記以外</b> 専業主婦(夫)家庭など	利用 ▶ 幼稚園、認定こども園(教育利用)、児童発達支援など 複数利用 ▶ 幼稚園、 認定こども園 + 児童発達支援など	▶ 無償(※1) ▶ 無償(※1)

◆0～2歳のお子さんについては、市民税非課税世帯を対象として利用料が無償化されます。認可外保育施設など(※2)の場合、月額42,000円まで無償です。

※1＝新制度未移行幼稚園は月額25,700円、国立大学附属幼稚園は月額8,700円まで無償です。

※2＝認可外保育施設、一時預かり事業に加え、病児保育事業、ファミリー・サポート・センター事業、ベビーシッターなどが無償化の対象です。



## 親子で遊ぼう

★参加無料 ★直接会場へ

会場	催し(お子さんの対象)	内容	日時
子ども未来センター (アルヴェ5階) ☎(887)5340	おはなし会(就学前)	ボランティアによる読み聞かせ	9/10(火)10:30~11:00
	びよんびよん広場(1歳7か月~3歳)	元気いっぱい! 運動会!!	9/12(木)10:30~11:10
中央子育て交流ひろば ☎(888)5652	ぶりぶりプリンのおへや(2・3歳)	交通安全のお話や楽しいゲーム	9/12(木)10:30~10:50
	いっしょにあそぼ! らんrun☆ホール(就学前)	市役所3階多目的ホールで運動会ごっこ	9/19(木)10:00~11:30
東部子育て交流ひろば ☎(853)1082	おはなしの部屋(就学前)	絵本の読み聞かせと手遊び	9/11(水)10:15~10:30
	ぱるぱる工作(就学前)	牛乳パックで機関車作り	9/18(水)10:30~10:50
西部子育て交流ひろば☎(826)9007	いちご・バナナの一む(就学前)	運動会ごっこで、交通ルールを覚えよう	9/11(水)10:30~10:50
南部子育て交流ひろば☎(838)1216	ぼかぼかの一む(就学前)	からだを動かして遊ぼう!	9/11(水)10:30~11:00
北部子育て交流ひろば ☎(893)5985	つくってポン!(就学前)	牛乳パックでコマ作り。先着20組	9/18(水)10:30~11:00
	おうた・おはなしタイム(就学前)	手遊びや季節の歌など	9/20(金)10:30~10:45
雄和子育て交流ひろば☎(886)5530	ぐんぐん~身体測定~(就学前)	成長記録カードもあるよ!	9/13(金) 9:00~11:30
フォンテ文庫 (フォンテAKITA6階) ☎(893)6167	おはなし会(2~6歳)	大きな絵本や紙芝居	9/14(土)11:30~12:00
	バンドのえほん修理屋さん(どなたでも)	破損した絵本の修理	9/21(土)10:30~12:00
	作ってあそぼう工作会(2歳~小3)	簡単工作「ほこほこ」	9/21(土)11:30~12:00
子ども広場(フォンテAKITA6階)☎(893)6075	スマイルキッズ(1歳以上)	ミックスフルーツの木をつくろう!	9/30(月)10:30~11:30

みは西部子育て交流ひろばへ。

☎(826)9007

★産後ママのエクササイズ 骨盤中心のエクササイズ。対象▶生後3~6か月のお子さんと母親 日時▶9月19日(木)10:00~11:00 先着▶8組

申込開始▶9月10日(火)9:00から

★離乳食講座 対象▶生後5~10か月のお子さんと保護者 日時▶9月25日(水)10:30~11:30 先着▶10組  
申込開始▶9月18日(水)9:00から

### 北部市民SC ママのきらりタイム

会場は北部市民SC2階和室ほか。申し込みは北部子育て交流ひろばへ。

☎(893)5985

### ★チャイルドヨガ

対象▶生後7か月~1歳6か月のお子さんと母親 日時▶10月9日(水)10:00~11:00 先着▶10組

申込開始▶9月9日(月)9:30から

### ★お引っ越しママ クッキング

秋田の美味しいものを作って、一緒に情報交換♪ 対象▶秋田に引っ越してきた1歳6か月~2歳のお子さんと母親 日時▶10月23日(水)10:00~12:00 材料費▶500円 先着▶4組  
申込開始▶9月10日(火)9:30から

### ベビーマッサージ

対象▶生後3~5か月のお子さんと保護者 日時▶9月25日(水)10:00~11:00 会場▶東部市民SC2階和室

先着▶12組

申込▶9月17日(火)9:00から東部子育て交流ひろば☎(853)1082

### チャイルドヨガでスッキリ

対象▶1歳~就学前のお子さんと母親

日時▶10月1日(火)10:30~11:30

会場▶雄和市民SC2階洋室2

定員▶8組

申込▶9月24日(火)9:00から雄和子育て交流ひろば☎(886)5530

### ママのリフレッシュタイム

スクラップブック作り。

対象▶就学前のお子さんの保護者

日時▶9月24日(火)、10月7日(月)、10:30~11:30 会場▶河辺子育て交流ひろば 先着▶各6人

申込▶9月18日(水)10:00から河辺子育て交流ひろば☎(882)5146

### 保育所開放へおいでよ

詳しくは各保育所(太字)にお問い合わせください。お子さんの対象は0~5歳。時間は9:45~11:00。

9月25日(水)川添☎(886)2139

〃 25日(水)雄和中央☎(886)2595

### 子育て支援者研修会

子どもに起こりやすい事故の予防や応急手当を学びます。

対象▶主任児童委員や子育て支援団体の代表など 日時▶9月25日(水)10:00

~12:00 会場▶アルヴェ4階洋室C

定員▶30人

申込▶子ども未来センター

☎(887)5340

### 子ナビ(子育てナビゲーター)の巡回相談

妊婦さんや就学前のお子さんがあるご家庭のかたを対象に、子育ての悩みや保育所入所などの相談に応じます。相談時間は10:00~12:00。

★会場と相談日

■雄和子育て交流ひろば▶9月10日(火)

■中央子育て交流ひろば▶

9月17日(火)、10月1日(火)

問▶子ども未来センター☎(887)5340

### 地域で育児★

太字の( )内はお子さんの対象です。問い合わせ先の◎は、各地区の主任児童委員さんの印。

■築山きりんクラブ(就学前)

9月18日(水)10:00~11:30、築山児童センターで。晴れたら、お散歩と公園遊び。

問▶◎狩野さん☎090-4311-7555

■おおすみキッズ(就学前)

9月19日(木)10:00~12:00、大住児童館で。スタンプ遊び。

問▶◎小松さん☎(839)5189

■子育てサロンわくわく(就園前)

9月20日(金)10:00~11:30、土崎南児童センターで。

問▶◎近江谷さん☎(846)6114



「第39回全国豊かな海づくり大会・あきた大会」関連イベント

まるごと 秋田・男鹿・潟上市

日時 9月7日(土)・8日(日)  
9:30~16:00

会場 秋田駅西口大屋根下



「『農家のパーティ』ネットワーク」主催。秋田・男鹿・潟上の3市の地場産品の物販や飲食ブースを出店します。海づくり大会の中継映像や竿燈演技もお楽しみください!

問▶秋田中央地域地場産品活用促進協議会事務局(産業企画課内)  
☎(888)5724

秋田市地産地消推進キャンペーン2019

■ 9/13(金)~10/31(木) ■

秋田市産品食べ尽くしスタンプラリー



抽選で秋田市産品詰め合わせセットが当たる!

スタンプ1個

3,000円分のセット×20人分

スタンプ2個

上記にはずれてもWチャンス!  
1,000円分のセット×50人分

秋田市地産地消推進店に認定された飲食店・小売店を利用されたお客さまに、スタンプカードをお渡しします。スタンプ1個で抽選により豪華景品をプレゼント! さらにスタンプ2個でWチャンスに挑戦できます!

問い合わせ

産業企画課☎(888)5724

▶キャンペーンの対象店舗など、詳しくはホームページをご覧ください。

<https://akita-city-chisanchisho.com>

笑顔がいいね 育児コーナー!

各子育て交流ひろばの場所

中央=市役所2階  
東部・南部・雄和=各市民SC1階  
西部・北部・河辺=各市民SC2階

話して★学んで★育児のこと

会場は①③④が市保健センター(八橋)、②がほっとルーム(八橋の市保健所2階)。申し込みは子ども健康課へ。☎(883)1174・1175

①乳幼児の育児相談 保健師、栄養士、歯科衛生士が応じます。日時▶9月26日(木)9:00~12:00 先着▶3組

②プレマトーク 妊娠、出産、育児についておしゃべり♪ 対象▶妊娠35週頃までの妊婦さん 日時▶9月27日(金)10:00~11:00 先着▶10人

③産後のママトーク 産後の心や身体のことについておしゃべり♪ 対象▶産後6か月頃までの母親(お子さんも一緒にどうぞ) 日時▶9月30日(月)10:00~11:30 先着▶10組

④フッ化物塗布体験講座 歯科医によるむし歯予防の話と公開相談。希望する1歳以上のお子さんにフッ化物塗布を行います。日時▶10月2日(水)13:30~15:00 先着▶30組

乳幼児健康診査

子ども健康課☎(883)1174



風邪や感染性の病気にかかっている時はご遠慮ください。

◆4か月・7か月・10か月児健診

対象▶4・7・10か月になった日から、それぞれ満5か月・満8か月・満11か月になる前日までのお子さん

会場▶母子健康手帳別冊に記載した協力医療機関

◆1歳6か月児健診

日時と会場▶右表参照 持ち物▶母子健康手帳とアンケート(事前に記入してください)、バスタオル

◆3歳児健診 視力・聴覚検査は自宅で行ってきてください。

日時と会場▶右表参照

持ち物▶母子健康手帳とアンケート(事前に記入してください)、尿検査セット(尿を容器に採って)、バスタオル

\*アンケートは、健診の前の月に郵送します。届かない場合は子ども健

\*料金の記載がないものは無料です。  
\*申込方法がないものは直接会場へ。  
\*文中「SC」はサービスセンターの略。

康課(八橋の市保健所2階)にご連絡ください。また、都合により別地区の日に受けたい場合もご連絡ください。

1歳6か月児・3歳児健診の対象地区ごとの健診日

■旧秋田市の各地区

受付時間▶12:45~13:30 会場▶市保健センター(八橋) 対象▶1歳6か月児健診…平成30年3月生まれの1歳7か月児、3歳児健診…平成28年4月生まれの3歳6か月児

■旧秋田市の対象地区と健診日

対象地区	寺内・八橋・泉・保戸野・山王・川尻・川元・旭南・旭北・高陽・大町・中通・南通・檜山
健診日	1歳6か月児健診▶10月3日(木) 3歳児健診▶10月24日(木)

対象地区	旭川・外旭川・新藤田・濁川・添川・山内・仁別・千秋・手形・蛇野・手形山・東通・広面・柳田・下北手・太平・横森・桜・桜ガ丘・桜台・大平台・上北手・山手台・南ヶ丘
健診日	1歳6か月児健診▶10月4日(金) 3歳児健診▶10月25日(金)

対象地区	土崎・港北・將軍野・飯島・金足・上新城・下新城
健診日	1歳6か月児健診▶10月9日(水) 3歳児健診▶10月29日(火)

対象地区	牛島・卸町・大住・仁井田・御野場・四ツ小屋・御所野・茨島・新屋・勝平・豊岩・浜田・下浜・向浜
健診日	1歳6か月児健診▶10月10日(木) 3歳児健診▶10月30日(水)

■河辺・雄和の各地区

受付時間▶12:45~13:30 会場▶河辺総合福祉交流センター 対象▶1歳6か月児健診…平成30年2~4月生まれ、3歳児健診…平成28年4~6月生まれ

実施日▶1歳6か月児健診…11月8日(金)、3歳児健診…12月18日(水)

西部市民SC 育児講座

会場は西部市民SC2階和室。申し込

## 個人向け施設見学会 秋田市の園芸農業を学ぶ

**日時** 10月4日(金)9:00~12:45

コース(専用バスで移動します)▶市役所→アルヴェ→園芸振興センター→秋田国際ダリア園(入園料400円)→秋田駅西口→市役所



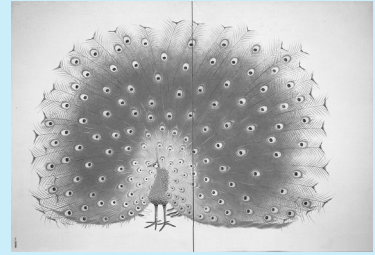
定員20人。お子さんの参加は小学生以上となります。広報広聴課☎(888)5471

**【申し込み】** 往復はがきまたはEメール(1通で2人まで)で、参加者全員の住所、氏名、年齢、電話番号と希望の集合場所(アルヴェか市役所)、解散場所(秋田駅西口か市役所)を、9月19日(木)(必着)までにお知らせください。〒010-8560 秋田市役所広報広聴課

Eメール skengaku@city.akita.akita.jp

■電話・FAXでは受け付けません ■Eメールの場合、送信されたアドレスに決定通知を返信します ■定員超は、今年度初参加のかたを優先したうえで抽選します

小林古徑「孔雀」  
昭和9年(1934)



秋田市制130周年・  
千秋美術館開館30周年記念

永青文庫所蔵 近代日本画の名作  
香草「黒き猫」がやってくる!

**会期: 9月21日(土)▶11月4日(月)**

本展では、重要文化財の菱田春草「黒き猫」「落葉」をはじめ、秋田出身の平福百穂「豫讓」など、永青文庫(東京都)所蔵の近代日本画の名作を中心に、約70件を紹介します。

◆◆◆ 前売券販売中! ◆◆◆

前売料金=一般800円、大学生640円、高校生以下無料

販売所=千秋美術館、caoca広場、さきがけニュースカフェ、ローソンチケット(Lコード: 23019)

◆◆◆ギャラリートーク◆◆◆

9月28日(土)14:00~(30分程度)。申込不要ですが、展覧会チケットが必要です。

問い合わせ☎(836)7860

### 重要文化財天徳寺 保存修理工事の現場公開

**日時** 10月5日(土)…各回約45分

①9:30~、②11:00~、③13:30~、④15:00~

対象▶小学生以上(中学生以下は保護者同伴)

◆工事用の足場を歩き、仮設階段を上り下りします

重要文化財天徳寺の修理工事現場を公開します。参加無料。定員各20人(抽選)。細かな注意事項があります。市ホームページをご覧ください。文化振興課へお問い合わせください。

☎(888)5607 【広報ID番号 1021992】

**【申し込み】** 往復はがきに、住所、氏名、年齢、人数(2人まで)、希望時間、電話番号、Eメールアドレスを明記し、9月20日(金)(消印有効)までに、〒010-8560 秋田市役所文化振興課

## サンライフ 秋田

対象▶19歳以上のかた(⑥⑧⑩は女性のみ)

\*③④⑤=別途材料費などが必要です

申し込み(先着順)▶9月7日(土)10:00からサンライフ秋田(八橋)へ。☎(863)1391

教室名	日程	受講料	定員
①リズム&ボディメイク	10/ 9(水)▶12/18(水)の水曜に10回、18:00~19:15	9,160円	25人
②やさしい社交ダンス	10/ 5(土)▶12/14(土)の土曜に10回、10:00~12:00	10,280円	26人
③パッチワーク5	10/10(木)▶12/ 5(木)の木曜に 5回、10:00~12:00	5,140円	25人
④パッチワーク・ザ小物	10/17(木)▶12/12(木)の木曜に 5回、10:00~12:00	5,140円	25人
⑤フラワーアレンジメント	10/10(木)▶12/12(木)の木曜に 5回、18:30~20:30	5,140円	15人
⑥疲労回復と至福の時	10/ 5(土)▶12/21(土)の土曜に10回、10:30~11:45	9,160円	20人
⑦心と身体の太極拳	10/ 8(火)▶12/17(火)の火曜に10回、18:30~20:00	9,160円	20人
⑧オトナ女子のためのボディメイク	10/ 8(火)▶12/17(火)の火曜に10回、10:15~11:30	9,160円	25人
⑨フラダンス	10/10(木)▶12/19(木)の木曜に10回、18:30~19:45	9,160円	20人
⑩バランスボールで姿勢を良くする教室	10/ 8(火)▶12/17(火)の火曜に10回、13:30~14:45	9,160円	15人

◆他にも募集中の教室がありますので、お問い合わせください。  
運動と趣味の教室



尾登副学長

トークイベント 第1回  
**色をたのしむ**  
-色彩センスアップ-

受講無料/定員60人

日時 **9月28日(土)15:00~16:30**

会場 **美大サテライトセンター**  
(フォンテAKITA6階)

講師は、秋田公立美術大学の尾登誠一副学長。動物の色やパターンの話から、日常での色の楽しみ方を、ファッションなども交えながらデザイナーの視点で語ります。

申し込み▶NPO法人アーツセンターあきた☎(888)8137

ズー デ  
**Zoo de 工作**



日時 **9月29日(日)10:00~16:00**

会場 **大森山動物園ミルヴェ館**

子ども向けの工作プログラム。木製キットを組み立てて、創造性を育みます。参加費500円~(キットの種類によります)。先着100人(当日受け付け)。直接会場へ。

【問】大森山動物園☎(828)5508

しおひきがた  
**塩曳瀧の水生物調査**

小学生以上のかたが対象です。動物園内の塩曳瀧に地引き網を仕掛け、捕まえた生物を観察・調査します。参加無料。定員30人。

日時▶9月28日(土)10:00~12:00

集合▶大森山動物園ビジターセンター

申し込み▶はがきまたはEメールで、参加者全員の氏名、年齢、住所、電話番号を書いて、9月6日(金)から15日(日)(必着)まで、〒010-1654 浜田字瀧端154

大森山動物園「調査ボランティア」係  
☎(828)5508

Eメール ro-inzo@city.akita.akita.jp

# キタスカまつり

**9月28日(土)・29日(日)**  
9:00~20:15  
(29日は16:00まで)

会場▶北部市民サービスセンター

【両日開催】作品展示(9:00~17:00。29日は16:00まで)、特産物直売・販売(9:30~)、移動図書館イソップ号特別巡回(10:00~)、生涯学習相談(10:00~)、段ボール迷路(10:00~)

【28日開催】お茶会(10:00~。お茶代100円)、省エネ相談会(10:00~)、DVD上映会「土崎港曳山まつり」「防災関係」(10:00~)、亀ひろし爆笑ステージ(13:30~。先着250人)、ダンスパーティー(18:00~。参加費300円)

【29日開催】芸能発表会(10:00~)、健康相談(10:00~)

問い合わせ▶キタスカまつり実行委員会事務局☎(846)1133

# 秋田城跡東門ふれあいデー

日時 **10月6日(日)10:00~14:00**

待って  
るよ!

会場▶秋田城跡史跡公園(寺内)

問▶東門ふれあいデー実行委員会☎(845)1837

【内容】小学生の和太鼓演奏、ヤートセ踊り、フリーマーケット、ポニーふれあいコーナーなど

★フリマ出店者募集中! 出店料500円で、区画は当日の抽選です。申し込みは、9月10日(火)8:30から東門ふれあいデー実行委員会(秋田城跡歴史資料館内)へどうぞ。



マスコットの秋麻呂くん

パネル展「古代城柵秋田城のみどころ」 史跡公園と発掘調査の成果を展示している資料館を紹介します。9月14日(土)から29日(日)までの9:30~16:30、民俗芸能伝承館・旧金子家住宅土蔵ギャラリーで。入館料100円(高校生以下無料)。

問い合わせ▶秋田城跡歴史資料館☎(845)1837

# 赤れんが館コンサート

**10月17日(木)①18:00~**

▶田口昌範さん(テノール)、柴田周子さん(ギター)、田口尚美さん(ピアノ)

**10月19日(土)②昼の部14:00~、③夕の部16:30~**

▶高田剛志さん(チェロ)、高田真生さん(ピアノ)

観覧料▶210円(高校生以下無料)

赤れんが郷土館の旧営業室を会場とした恒例のコンサート♪ 着席での鑑賞は要申込で各回100人。立ち見での鑑賞は、当日直接会場へお越しください。

【申し込み(定員超は抽選)】 往復はがきに、住所、参加者全員の氏名(2人まで)、電話番号、希望の部①②③を明記して、9月20日(金)(必着)まで、〒010-0921 大町三丁目3-21 赤れんが館コンサート係☎(864)6851

# ガラスのアクセサリー展



**日時** 9月13日(金)  
▶25日(水)  
9:00~16:00

\*17日(火)・24日(火)は休館。

**会場** 新屋ガラス工房  
☎(853)4201

工房所属作家などによる作品、約500点を展示販売！ぜひお越しください。

**日時**▶9月17日(火)10:00~12:00  
**会場**▶市老人福祉センター(八橋)  
**先着**▶6人(初めてのかた優先)  
**申込**▶市社協ふれあい福祉相談センター☎(863)6006(10:00~)

## みんなの掲示板③

### ■消費税軽減税率制度説明会

**日時と会場**▶①9月10日(火)13:30~15:30=北部市民SC洋室2、  
②9月18日(水)15:30~16:00=ユースパル

**問**▶秋田南税務署☎(832)4121、  
秋田北税務署☎(845)1161  
(音声案内「2」を選択)

### ■久保田三十三観音霊場札所を訪ねて寺町を歩く

秋田市観光案内人が案内します。**日時**▶10月7日(月)10:00~12:00 **集合**▶ドンキホーテ第二駐車場前(旭北) **先着**▶25人 **申込**▶はがきに、住所、氏名、電話番号を書いて、9月27日(金)まで、〒010-0921 大町二丁目2-12 秋田観光コンベンション協会内秋田市観光案内人事務局 ☎080-8201-1784

### ■秋田商業の「キッズビジネスタウン」に参加する小学生を募集

高校生が模擬的に開設した街で、就業・買い物体験しよう！  
**日時**▶10月19日(土)10:00~15:00  
**会場**▶秋田商業 **参加費**▶500円  
**定員**▶300人 **申込**▶締め切りは9月20日(金)。詳しくは、同校のホームページ(9月上旬以降公開)をご覧ください。  
**問**▶秋田商業高校☎(823)4308



★いずれも直接会場へどうぞ

## いきいきサロン

■**フラワーアレンジメント** 対象は65歳以上のかた。9月12日(木)10:00~12:00、雄和ふれあいプラザで。材料費1,000円。持ち物ははさみ。**問**▶☎(886)5071

■**ラフター(笑い)ヨガ** 対象は65歳以上のかた。9月18日(水)10:00~12:00、大森山老人とこどもの家で。参加無料。動きやすい服装でお越しください。**問**▶☎(828)1651

## ゆうゆうクラブ(かぎ針編み教室「キューブトート」)

対象は60歳以上のかた。トートバッグ作り。参加無料。

**日時(全6回いずれも金曜)**▶9月20日・27日、10月4日・11日・18日・25日、10:00~12:00 **会場・問**▶雄和ふれあいプラザ☎(886)5071 **持ち物**▶かぎ針6号で編む並太糸4個・かぎ針6号・5号・はさみ・とし針・ものさし・筆記用具

### ■AKISHOPバスツアー

秋田商業の学生が企画・運営するツアーです。市民市場に集合し(解散も)、民俗芸能伝承館や旧金子家住宅、セリオンを巡ります。

**日時**▶10月19日(土)10:00~12:30と13:00~15:30 **申込**▶はがきまたはFAXに、催し名、希望の時間、住所、氏名(ふりがな)、電話番号を書いて、〒010-1603 新屋勝平台1-1 秋田商業高校

☎(823)4308・FAX(823)4310

### ■みんないっしょはたのしいよ!

**小泉瀧公園(金足)であそぼ!!** ツリークライミング(対象は小学生以上)や頭と体を使ったゲームなど。**対象**▶親子(障がいのある車いすのお子さんも参加できます)

**日時**▶9月29日(日)10:00~14:30  
**会場**▶小泉瀧公園 **先着**▶70人  
**申込**▶9月6日(金)からあきたESDネットワークの小山さん

☎(835)2751(18:00~20:00)

### ■防災デイキャンプ

防災の基礎を学ぶ講義や炊き出し体験など。**対象**▶身体に障がいのあるかた  
**日時**▶10月5日(土)10:00~15:00  
**会場**▶日本赤十字秋田短期大学グラウンド **先着**▶20人

**申込**▶9月20日(金)まで、障がい者生活支援センターほくと  
☎(873)7804・FAX(853)4977

### ■招福狐の行列「子狐さん」募集!

10月12日(土)15:00から、通町商店街で行われる恒例のイベントに、狐のメイクで参加するお子さんを募集します。**対象**▶4歳~小学4年生(保護者同伴。狐メイクも一緒に) **参加費**▶1,000円 **先着**▶20人(衣装サイズも先着順)  
**申込**▶はがきに住所、氏名、年齢、電話番号、身長、性別を書いて、9月20日(金)まで、〒010-0912 保戸野通町3-26 招福狐の行列実行委員会事務局☎(862)6837

### ■秋田大学医学部附属病院「がんサロン」

「AYAがん」の現状についての講演ほか。**対象**▶20~30代のかた **日時**▶9月19日(木)14:00~15:30 **会場**▶秋田大学医学部附属病院外来棟1階院内図書室「ひだまり」 **問**▶同医学部医事課医療サービス室☎(884)6039

### ■秋田赤十字病院「みんなのがん教室」

白血病やリハビリなどに関する講話。**日時**▶10月6日(日)13:30~15:40 **会場**▶秋田県総合保健センター **定員**▶150人 **申込**▶同病院のホームページにある申し込みフォームまたは、はがきに、講座名、住所、氏名、電話番号、参加人数を書いて、〒010-1495 上北手猿田字苗代沢222-1 秋田赤十字病院企画調査課☎(829)5000

\*市関連以外の掲載事業は、市が特に推奨するものではありません。参加内容は、主催者に事前によくご確認ください。  
生じたトラブルに関して、市は責任を負いかねます。

▶料金の記載がないものは無料です ▶申込方法がないものは直接会場へ

■文中「SC」はサービスセンターの略。

## 案内・健康

### はずむスポーツ都市 市民スポーツ祭

■陸上 日時▶10月5日(土)・6日(日)、9:00～ 会場▶ソユースタジアム 参加費▶個人1,200円(小学生500円) 申込▶9月20日(金)まで秋田市陸上競技協会の安田さん ☎090-4479-3166

■ゲートボール 対象▶高校生・一般 日時▶10月9日(水)9:00～ 会場▶八橋健康広場 申込▶9月25日(水)まで秋田市ゲートボール協会の三浦さん ☎080-5844-8863

■テニス 日時▶10月5日(土)8:50～ 会場▶八橋テニスコート 参加費▶団体4,000円 申込▶9月20日(金)まで秋田市テニス協会の阿部さん ☎090-7790-7602

■ソフトテニス 日時▶10月13日(日)12:00～＝小学生・一般、14日(月)9:00～＝中学生 会場▶八橋テニスコート 参加費▶1ペア1,000円、小学生500円 申込▶9月27日(金)まで秋田市ソフトテニス連盟の三浦さん ☎090-7337-6918

■弓道(成年の部) 日時▶10月14日(月)9:30～ 会場▶一つ森公園弓道場 申込▶9月30日(月)まで秋田市弓道連盟の小松原さん ☎(889)6789

■ボウリング 日時▶9月29日(日)

9:00～ 会場▶ロックンボウル 参加費▶一般3,500円、ジュニア2,000円 申込▶9月24日(火)までロックンボウル ☎(831)6900

### コミュニケーションカフェ

自分も相手も大切に、上手に自分の気持ちを伝える手法を学びます。9月のテーマは「自分の感情との付き合い方」。日時▶9月28日(土)13:30～15:00 会場▶中央市民SC洋室2・3(市役所3階) お茶代▶100円 先着▶20人 申込▶生活総務課 ☎(888)5650

### 夜のスロージョギング®体験教室

体験・見学もできます。日時▶10月1日(火)・8日(火)・15日(火)・29日(火)、19:00～20:00(初日は20:30まで) 会場▶北部市民SC 1階地域文化ホール 先着▶30人 申込▶9月10日(火)9:00から北部市民SC ☎(893)5969

### 市立病院の各種教室

会場は、市立病院2階講堂。

- ①呼吸教室  
看護師によるCOPD(慢性閉塞性肺疾患)に関する話。  
日時▶9月12日(木)13:00～13:40 問▶市立病院総務課 ☎(823)4171
- ②がんサポート教室  
医師や看護師による膀胱がんに関する話。  
日時▶9月19日(木)13:00～14:30 問▶市立病院医事課 ☎(823)4171
- ③認知症カフェ「笑顔カフェ」 リ

ラックスした雰囲気での認知症の悩みを語りませんか。管理栄養士による「知っておきたい、認知症予防のための食事と栄養」の話と医師などによる相談窓口など。  
日時▶9月26日(木)13:30～15:00 問▶市立病院秋田県認知症疾患医療センター ☎(866)7123

### 女性のための食生活講座

健康寿命を延ばす食生活と生活習慣の講話、旬の食材を使った栄養バランスのとれた献立の調理実習。対象▶65歳以上の女性 日時▶10月17日(木)9:30～12:45 会場▶市保健センター(八橋) 先着▶24人 申込▶9月9日(月)8:30から保健予防課 ☎(883)1178

### 栄養士による食生活相談

日時▶10月3日(木)9:30～16:30 (1人50分程度。内容により対応できない場合があります) 会場▶市保健所(八橋) 先着▶5人 申込▶9月9日(月)8:30から保健予防課 ☎(883)1178

### 悩まずにご相談ください

- 障がい児者総合相談会 就労や生活など。日時▶9月8日(日)13:30～16:00 会場▶中央市民SC洋室2(市役所3階) 問▶竹生寮 ☎(834)2577・FAX(834)2219
- ふれあい法律相談 江野 栄 弁護士が応じます。申し込みは、1つの相談につき年度内1回まで。

## LOOK!

### 市政番組今月のオススメ

15分番組「わがまち大好き秋田市長です」～時を超えた散歩道 あきた羽州街道～  
▶9/15(日)放送

江戸時代、東北地方の大動脈として多くの旅人が行き交った羽州街道。番組では、市が制作したウォーキングガイドを使って、久保田城の城下町である外町をはじめ、八橋、寺内、土崎の4つのメインコースに残る文化財などを巡ります。



テレビ	5分番組	ABS「こんにちは秋田市から」	土 11:40～ 日 11:55～
		AAB「いきいき秋田市から」	日 15:45～ 水 15:45～
		AKT「こんばんは秋田市から」	水 22:54～
*5分番組は秋田ケーブルテレビでも放送しています。			
	15分番組	ABS「わがまち大好き秋田市長です」(手話通訳放送)	9/15 日 11:40～11:55
ラジオ		エフエム秋田「秋田市マンデー555」	日 17:55～
		ABS ラジオ「秋田市今週のいちネタ」	火 10:30～
		エフエム橋台「午後スタ」	水 13:20～

\*最新の情報は、広報広聴課ホームページで。☎(888)5471 <https://www.city.akita.lg.jp> ■広報ID番号 1001367

会場▶南部市民SC 先着▶10人  
申込▶9月8日(日)から秋田南消防署☎(839)9551

## みんなの掲示板①

■プログラミング教室(ロボットカー) (株)ジェイテクトIT開発センター秋田主催。対象▶小学4~6年生  
日時▶9月16日(月)9:30~12:00  
会場▶中央市民SC(市役所3階)  
定員▶10組(親子もOK) 申込▶企業立地雇用課☎(888)5733

■講座「親子のコミュニケーションとアンガーマネジメント」

日時▶9月20日(金)17:30~18:30  
会場▶日本赤十字秋田看護大学・短大 申込▶同大学企画係の渡部さん☎(829)4000(代表)

■講座「秋田県における地震災害の歴史と防災」 日時▶10月2日(水)・9日(水)、18:30~20:00

会場▶秋田大学(手形) 定員▶30人  
申込▶9月25日(水)まで、同大学地方創生・研究推進課☎(889)2844

## 催し

### 旧黒澤家住宅「武家の生活」

藩政時代の調度品や生活用具を展示し、当時の武家の生活を紹介します。日時▶9月21日(土)から10月6日(日)まで、9:30~16:30  
会場▶旧黒澤家住宅 観覧料▶100円 問▶佐竹史料館☎(832)7892

### 如斯亭庭園紙芝居

「与次郎稲荷」のお話です。日時▶9月21日(土)、11:00~11:45、13:30~14:15 会場▶旧秋田藩主佐竹氏別邸(如斯亭)庭園  
入園料▶200円 問▶佐竹史料館☎(832)7892

### 映画鑑賞会「猫侍」

主演は北村一輝。2014年公開。  
日時▶9月21日(土)、10:30~12:10と14:00~15:40 会場▶ほくとライブラリー新屋図書館研修室 先着▶各30人 申込▶9月

14日(土)10:00からほくとライブラリー新屋図書館☎(828)4215

## まんたらめちびっこキャンプ

花公園散策や登山、「遊びリンピック(輪投げ、割りばしダーツ、カードじゃんけんなど)」、きりたんぼ作り。秋田駅から送迎バスあり。

対象▶小学1・2年生 日時▶10月12日(土)13:00~13日(日)14:00  
参加費▶3,500円 定員▶24人(定員超は初めてののかたを優先して抽選)  
申込▶はがきに、催し名、郵便番号、住所、氏名、年齢、性別、学校名、学年、電話・FAX番号を書いて、9月7日(土)から16日(月)(必着)まで、〒010-0824 仁別字マンタラメ227-1 太平山自然学習センター☎(827)2171

## 親子稲刈り体験(昼食付き)

日時▶9月28日(土)9:00~12:30  
会場▶柳田地内の水田、東部市民SC 参加費▶1人200円 定員▶10組 申込▶9月11日(水)9:00から東部市民SC☎(853)1389

## 市民の座1230ミニコンサート

出演は、合唱団チェチャーリア。曲目は「小鳥の歌」「花」「やさしさに包まれたなら」など。

日時▶9月12日(木)12:30~12:50  
会場▶市役所1階市民の座 問▶文化振興課☎(888)5607

## ふるさと再発見セミナー~パワースポット巡り

土崎神明社、秋田城跡、日吉八幡神社、三皇熊野神社などを巡ります。日時▶10月1日(火)13:00~16:00(北部市民SCへ12:45に集合) 保険料▶50円 定員▶18人  
申込▶9月10日(火)9:00から北部市民SC☎(893)5969

## みんなの掲示板②

■卸売市場開放デー  
水産物や青果、花きを特別販売！  
日時▶9月21日(土)9:00~12:00  
会場▶卸売市場(外旭川) 問▶あきた市場マネジメント☎(869)5294

■第5回あきた元気祭り 竿燈演技や「千秋花火」など。日時▶9月14日(土)10:00~19:00 会場▶エリアなかいちにぎわい広場ほか  
問▶同実行委員会事務局

☎(838)0874

## AKITA ART ACTION2019

全国からアーティストが集まり、パフォーマンスやライブなどを披露します。日時▶9月15日(日)・16日(月)、10:00~17:00

会場▶秋田駅ぽぽろード、アゴラ広場・大屋根下 問▶同実行委員会事務局☎050-3185-1687

## ■秋田空港「空の日」まつり

日時▶9月29日(日)10:00~15:00  
内容▶子ども制服試着会、特殊車両展示など。次の①②は要申込…

①飛行機お見送り・バックヤードツアー(2人1組・10組限定)、②管制塔見学会(1日4回・各6人)。申込▶9月13日(金)締め切り。詳しくは、お問い合わせになるかホームページ「空の日ネット」をご覧ください。http://www.soranohi.net  
問▶同実行委員会事務局

☎(886)3161

## ■チャレンジコンサート2019

秋田市地域づくり交付金事業。アマチュア演奏家たちの演奏を来場したみなさんで評価し、グランプリを決定します！

日時▶9月14日(土)12:00~  
会場▶アトリオン音楽ホール  
問▶おんぷの会事務局の斉藤さん  
☎080-3338-9528

## ■じゃないコンサート Vol.5

秋田市地域づくり交付金事業。年齢や障がいのあるなしに関係なく、誰でも楽しめるコンサート。

日時▶9月21日(土)14:00~16:00  
会場▶にぎわい交流館3階多目的ホール 前売料金▶一般2,000円、高校生1,500円、小・中学生500円。前売券の予約(19日(木)まで)方法など、Eメールでお問い合わせください。

Eメール naonotamago@gmail.com  
問▶NAOのたまごの佐々さん

☎090-2633-3017

▶料金の記載がないものは無料です ▶申込方法がないものは直接会場へ

■文中「SC」はサービスセンターの略。

## 講座

### さとぴあで講座&体験!

会場はいずれも上新城地区。①が農家民宿「重松の家」、②③⑤が農山村地域活性化センターさとぴあ、④が民宿「門脇家」。申し込みは9月9日(月)10:00からさとぴあへ。詳しくは、お問い合わせいただくかホームページをご覧ください。☎(893)3412

<https://satopia.akita.jp>

(開催日時、参加費、定員の順で記載)

①**稲刈り、棒がけに親子でチャレンジ!** ▶かまどで焚いたごはんの昼食付き。10月5日(土)10:00~13:00、1,000円(小学生500円、就学前300円)、20人

②**蜜蝋キャンドル製作** ▶10月6日(日)10:00~12:30、600円、16人(小学生以上)

③**草木染め** ▶栗やクルミの実でバンダナを染めます。10月10日(木)13:00~15:30、1,000円、16人

④**親子でピザ窯&たき火料理体験** ▶10月13日(日)10:00~13:00、1,000円(小・中学生700円、就学前500円)、20人

⑤**花アレンジ体験** ▶あじさいをドライフラワーの素材に加工します。10月19日(土)10:00~12:00、500円、20人(小学生以上)

### ロボットプログラミング教室(応用編)

「宇宙エレベーター」で物を運ぶロボットをブロックで組み立て、パソコンでプログラミングします。

**対象**▶小学4年生以上(ブロックを使ったロボットプログラミング経験者で2人1組) **日時**▶9月28日(土)、①9:20~11:50、②13:00

~15:30 **会場**▶自然科学学習館(アルヴェ4階) **先着**▶各10組 **申込**▶9月18日(水)16:00から自然科学学習館☎(887)5330

### UVレジンでペンダント作り

**対象**▶18歳以上の初心者 **日時**▶9月19日(木)10:00~12:00 **会場**▶河辺市民SC **材料費**▶500円 **先着**▶15人 **申込**▶9月9日(月)9:00から河辺市民SC☎(882)5171  
\*UVレジン=紫外線で固まる樹脂

### 卸売市場で料理教室

会場は卸売市場(外旭川)。  
**■お魚屋さんのさばき方教室**  
10月がサケ、11月がワラサ。**対象**▶18歳以上(お子さん連れは不可) **日時**▶10月5日(土)、11月6日(水)、10:00~13:00 **受講料**▶各1,000円 **定員(抽選)**▶18人 **申込**▶はがきに、講座名、希望日(両日可)、住所、氏名、年齢、電話番号を書いて、9月12日(木)まで、〒010-0802 外旭川字待合28 あきた市場マネジメント☎(869)5294

**■学食楽講座** 「野菜をたっぷり食べられる鍋料理」をテーマに調理します。**対象**▶18歳以上で全日程参加できるかた(お子さん連れは不可) **日時**▶10月8日(火)、11月12日(火)、12月10日(火)、10:00~13:00 **参加費**▶各700円 **定員(抽選)**▶16人 **申込**▶はがきに、講座名、住所、氏名、年齢、電話番号を書いて、9月13日(金)まで、〒010-0802 外旭川字待合28 山瀬青果☎(869)5188

**■学食楽講座** 「野菜をたっぷり食べられる鍋料理」をテーマに調理します。**対象**▶18歳以上で全日程参加できるかた(お子さん連れは不可) **日時**▶10月8日(火)、11月12日(火)、12月10日(火)、10:00~13:00 **参加費**▶各700円 **定員(抽選)**▶16人 **申込**▶はがきに、講座名、住所、氏名、年齢、電話番号を書いて、9月13日(金)まで、〒010-0802 外旭川字待合28 山瀬青果☎(869)5188

### 青少年教室「手話入門講座」

39歳までのかたを優先します。  
**日時**▶9月26日(木)、10月3日(木)、19:00~20:30 **会場**▶中央

市民SC洋室4(市役所3階) **先着**▶20人 **申込**▶9月9日(月)12:00から生涯学習室☎(888)5810

### 秋田藩人参栽培への試み

滋養・強壮に効く朝鮮人参の国産化の取り組みについて。講師は元県立図書館館長の半田和彦さん。  
**日時**▶9月20日(金)・27日(金)、13:30~15:30 **会場**▶ほくとらライブラリー 明徳館2階研修室 **資料代**▶510円 **先着**▶40人 **申込**▶9月9日(月)9:00から佐竹史料館☎(832)7892

### 東部女性セミナー

「万葉集と元号『令和』を学ぶ」と題して、日本近代文学研究者の北条常久さんが話します。どなたでも参加いただけます。**日時**▶9月18日(水)10:00~12:00 **会場・問**▶東部市民SC☎(853)1389

### いいあんべえ体操サポーター養成講座

理学療法士から肩こり・腰痛予防・ストレッチ・筋力アップ運動などを学びます。



**対象(すべて満たすかた)**▶①40歳以上、②運動制限がない、③いいあんべえ体操の普及啓発に協力できる、④自主活動グループに体操を取り入れたいまたは体操のグループを立ち上げたい、⑤講座の全日程に参加できる **日時**▶10月3日(木)・17日(木)・31日(木)、11月14日(木)、13:30~15:30 **会場**▶市老人福祉センター3階会議室 **先着**▶40人 **申込**▶9月9日(月)から保健予防課☎(883)1178

### 救命講習会

心肺蘇生法、AEDの使い方など。  
**日時**▶9月21日(土)9:30~12:30

表紙の  
はなし

この日は保育所開放日♪写真のみんなは、もうすぐ行われる運動会の練習中で、元気いっぱい!ほかに外の砂場で遊んだり、入園前のお友だちが遊びにきているクラスもあつたりと、保育所内はとてにぎやかでしたよ。



# 「羽州街道」を知る2日間！

問い合わせ)文化振興課☎(888)5607



## 第13回 羽州街道交流会・秋田市大会

**日時** 10月19日(土)13:00~17:10

**会場** にぎわい交流館3階多目的ホール

聴講無料  
定員200人  
(抽選)

13:20~記念鼎談1「イザベラ・バードと秋田」

講師

藤原佐知子さん(秋田魁新報社さきがけこども新聞編集長)  
榎本歩美さん(国際教養大学助教)  
鏡 啓記さん(羽州街道交流会代表幹事)

14:40~記念対談「廃道となった秋田の峠」

講師

平沼義之さん(廃道研究家<オブローダー>)  
石井あつこさん(廃道研究家<オブローダー>)

16:00~記念鼎談2「城歩き・まち歩き・街道歩きの楽しさ」

講師

小国裕実さん(久保田城址歴史案内ボランティアの会会長)  
柳山 努さん(秋田スリバチ学会会長)  
長井克成さん(全国古街道踏破者)

**【申し込み】** 往復はがきに郵便番号、住所、氏名、希望人数(1通で2人まで)、電話番号を書いて、9月27日(金)(当日消印有効)までに下記の宛先へ。〒010-0851 手形字中台59-76 羽州街道交流会・秋田市事務局「羽州街道交流会」係

秋田市制130周年記念事業

**羽州街道歴史まつり** 開催日 10月20日(日)

★各会場でイベントを開催！〈直接会場へどうぞ〉

■旧松倉家住宅(旭南)

…修復工事現場特別公開  
(9:30~11:30)

■旧金子家住宅

…トークショー、お茶席

■日吉八幡神社(八橋)

…箏曲演奏

■佐川商店(土崎)

…土崎湊の土蔵特別公開  
(13:30~15:30)

■秋田城跡史跡公園・外郭東

門前広場…民謡披露、軽食  
屋台

■市役所1階市民の座&

土崎みなと歴史伝承館  
…古写真などをスライド上映

\*イベント内容は、改めて広報  
あきたでお知らせします。

★街道ウォーキング(9:00~)〈ガイド付き・参加無料〉

■エリア別コース(当日受け付け)=エリアは①八橋・土崎  
②八橋・寺内 ③外町(旭南・大町) ④土崎の4つ。集合場  
所は、①~③は9:00に市役所1階市民の座、④は  
13:00に秋田城跡歴史資料館

■バス巡りコース(要申込)=バス移動を挟み外町~土崎を  
歩きます。先着40人。申し込みは、9月13日(金)9:00  
から文化振興課へ(1件で2人まで)。☎(888)5607