

千秋公園利用実態調査報告書（平成26年度実施）

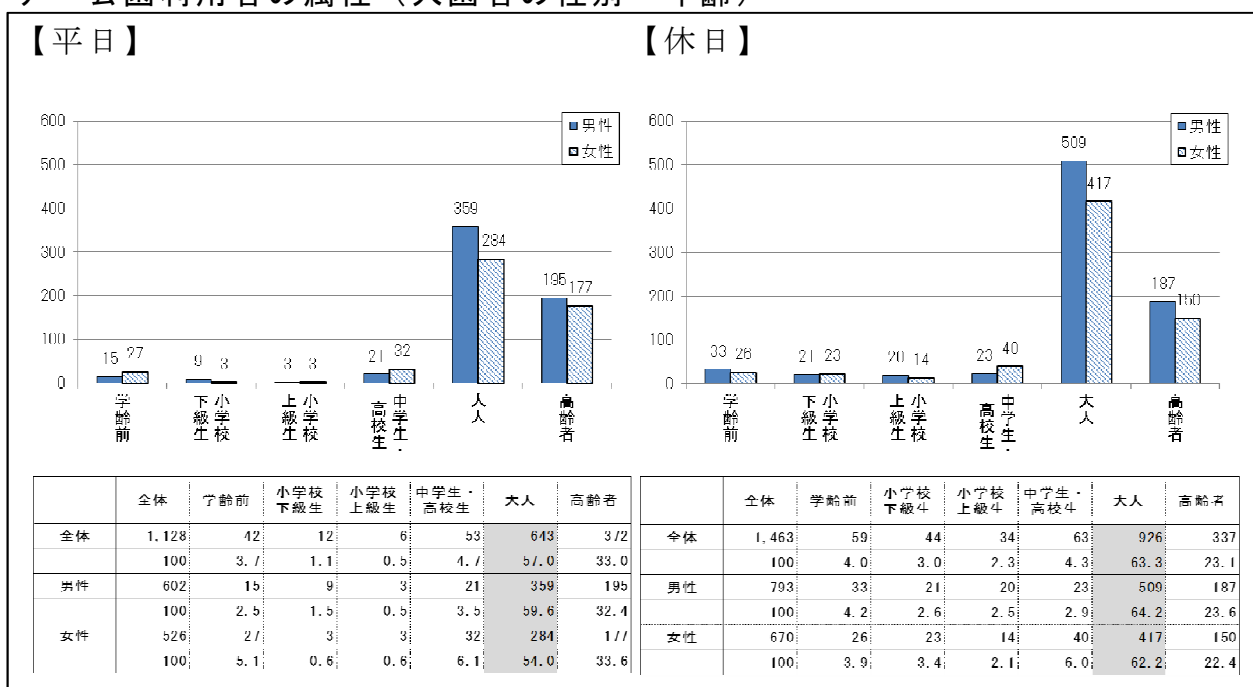
1 公園利用者数調査

(1) 調査概要

- ア 調査対象公園 千秋公園
- イ 調査対象者 調査対象公園に来園した個人
- ウ 調査実施日 平日調査 平成26年10月15日（水）
休日調査 平成26年10月 5日（日）
- エ 調査時間 7時から19時まで（12時間連続調査）
- オ 調査方法 調査員がカウンターを用い、目視にて年齢層・性別を判断し、時間帯別に入園者と退園者を観測した。

(2) 調査結果

ア 公園利用者の属性（入園者の性別・年齢）



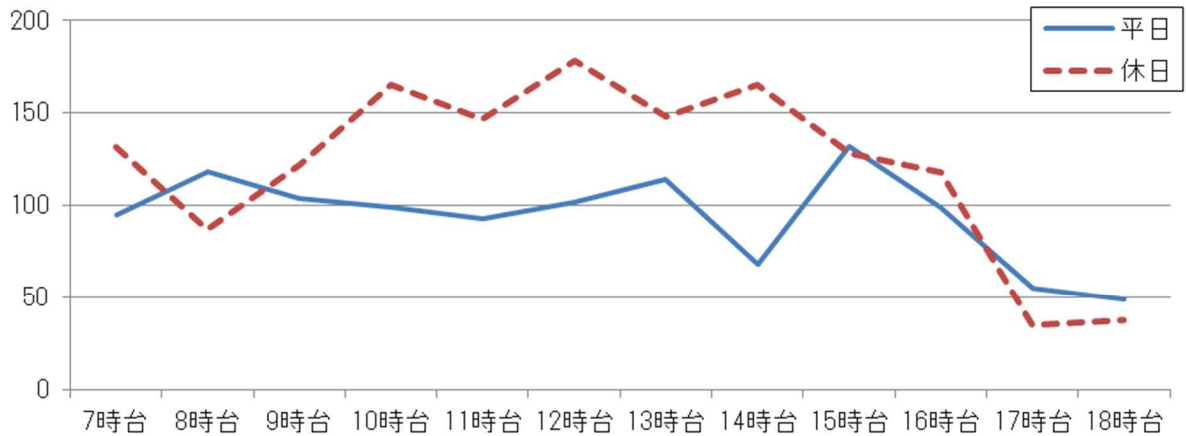
千秋公園の平日利用は1,128人であり、大人が643人（全体の57.0%）と最も多く、次いで高齢者が372人（33.0%）、中学生・高校生が53人（4.7%）となっている。また、男性が602人（53.4%）と女性より多い。

休日利用は1,463人であり、大人が926人（63.3%）と最も多く、次いで高齢者が337人（23.1%）、中学生・高校生が63人（4.3%）となっている。また、男性793人（54.2%）と女性より多い。

平日と休日と比較すると、休日の方が利用者が多く、中学生・高校生と高齢者以外の比率が平日より高くなっている。

イ 公園利用者の利用時間帯

(ア) 平日・休日別の利用時間帯

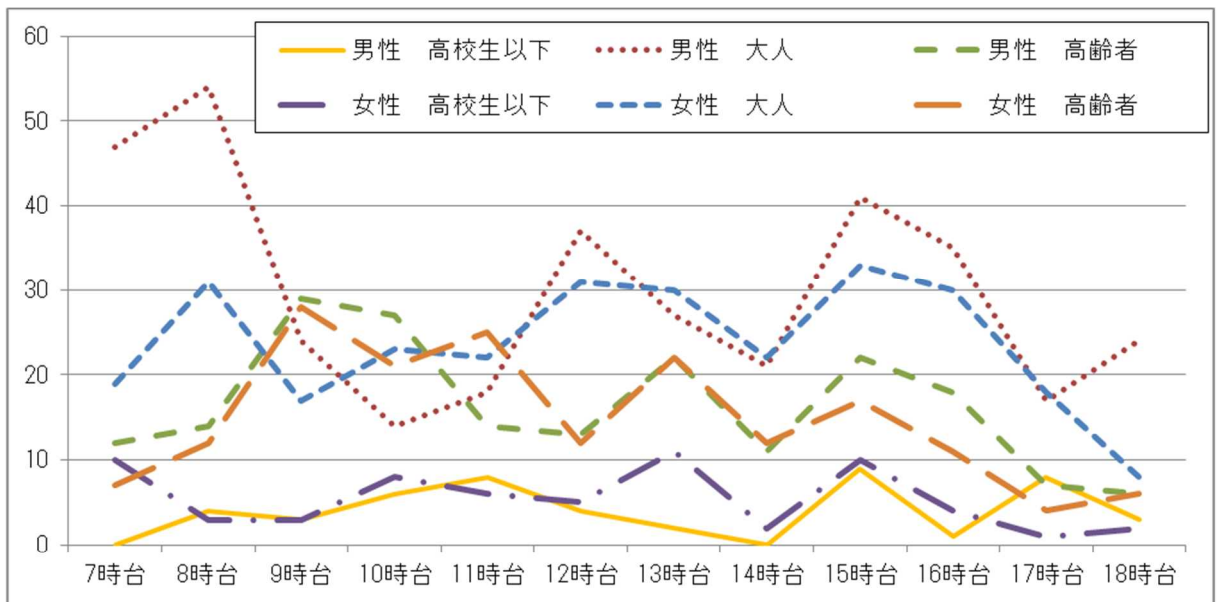


時間帯	7時台	8時台	9時台	10時台	11時台	12時台	13時台	14時台	15時台	16時台	17時台	18時台	計
平日	95	118	104	99	93	102	114	68	132	99	55	49	1,128
休日	132	87	122	165	147	178	148	165	128	118	35	38	1,463

千秋公園の利用時間帯は、平日は15時台が132人と最も多く、次いで8時台、13時台の順が多い。休日は12時台が178人と最も多く、次いで10時台と14時台の利用が多い。

(イ) 性別・年代別の利用時間帯

【平日】

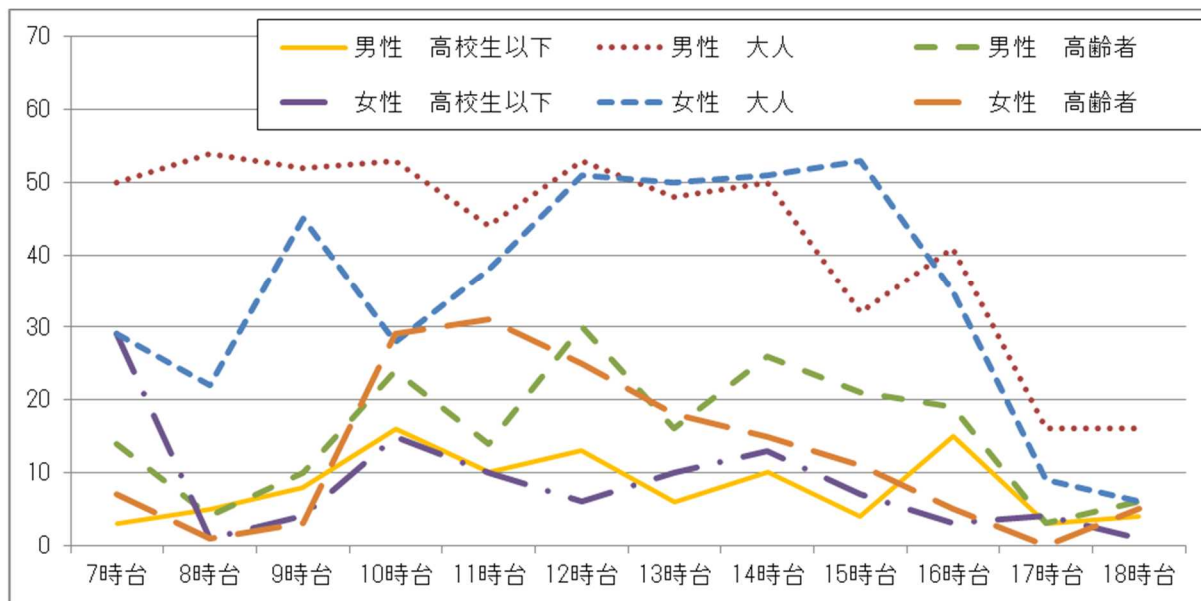


時間帯	7時台	8時台	9時台	10時台	11時台	12時台	13時台	14時台	15時台	16時台	17時台	18時台	計
全体	59	72	56	47	40	54	51	32	72	54	32	33	602
男性	0	4	3	6	8	4	2	0	9	1	8	3	48
女性	10	3	3	8	6	5	11	2	10	4	1	2	65
男性	47	54	24	14	18	37	27	21	41	35	17	24	359
女性	19	31	17	23	22	31	30	22	33	30	18	8	284
男性	12	14	29	27	14	13	22	11	22	18	7	6	195
女性	7	12	28	21	25	12	22	12	17	11	4	6	177

千秋公園の利用時間帯を性別・年代別にみると、平日は高校生以下の男性が15時、女性が13時台の利用が最も多く、大人は男性が8時台、女性が15時台の利用が最も多い。また、高齢者は男女ともに9時台の利用が最も多い。

8時台にピークが出ているのは、通勤等の通り抜け利用が主であると推察される。また、12時台や15時台が多くなっているのは、休憩等の利用が主であると推察される。

【休日】



時間帯		7時台	8時台	9時台	10時台	11時台	12時台	13時台	14時台	15時台	16時台	17時台	18時台	計
男性	全体	67	63	70	93	68	96	70	86	57	75	22	26	793
	高校生以下	3	5	8	16	10	13	6	10	4	15	3	4	97
	大人	50	54	52	53	44	53	48	50	32	41	16	16	509
	高齢者	14	4	10	24	14	30	16	26	21	19	3	6	187
女性	全体	65	24	52	72	79	82	78	79	71	43	13	12	670
	高校生以下	29	1	4	15	10	6	10	13	7	3	4	1	103
	大人	29	22	45	28	38	51	50	51	53	35	9	6	417
	高齢者	7	1	3	29	31	25	18	15	11	5	0	5	150

休日は高校生以下の男性が10時台、女性が7時台が最も多く、男性の大人が7時台～14時台、女性の大人が12時台～15時台の利用が多い。

高齢者は男女ともに10時台～12時台の利用が多い。

2 公園利用者アンケート調査

(1) 調査概要

- ア 調査対象公園 千秋公園
 イ 調査対象者 調査対象公園に来した小学生以上の個人
 ウ 調査実施 休日調査：平成26年10月5日（日）
 エ 調査方法 調査員による聴き取り調査
 オ アンケート調査の調査項目

	設問番号	設問項目	備考
利用 者 に つ い て	問1	利用者の属性（性別、年齢、職業）	
	問2	同行者	
	問3	対象公園までの交通手段	
	問4	家（または勤務先等）から対象公園までの所要時間	
対 象 公 園 に つ い て	問5	対象公園を知ったきっかけ	
	問6	対象公園を選んだ理由	複数回答可
	問7	対象公園の利用目的	複数回答可
	問8	対象公園での滞在時間	
	問9	対象公園の利用頻度	
	問10	対象公園の利用についての満足度	
公 園 に 関 心 が あ る 人 に つ い て	問11	対象公園の管理について気づいた点	
	問12	ほしい公園の種類	複数回答可
	問13	公園に期待する役割	複数回答可
	問14	公園づくりや公園の管理について	自由回答

カ 有効回答件数

入園者数 (小学生以上)	回答件数	回収率
1,404	198	14.1%

(2) 調査結果

ア 対象者の属性

問1 あなた自身のことについてお尋ねします。

(ア) 性別

	調査数	男性	女性
回答数	198	97	101
構成比率	100	49.0%	51.0%

(イ) 年齢

	調査数	小学校 下級生	小学校 上級生	中学生	高校生等	19～29歳	30～39歳	40～49歳	50～59歳
回答数	198	5	5	0	1	12	27	27	31
構成比率	100	2.5%	2.5%	0.0%	0.5%	6.1%	13.6%	13.6%	15.7%
		60～64歳	65～69歳	70歳以上					
		32	25	33					
		16.2%	12.6%	16.7%					

(ウ) 職業

	調査数	農林漁業	サラリーマン	自営業	主婦	学生	その他	無回答
回答数	198	3	58	16	49	13	47	12
構成比率	100	1.5%	29.3%	8.1%	24.7%	6.6%	23.7%	6.1%

イ 同行者

問2 本日はどなたといらっしやいましたか。

	調査数	一人	友人・知人	カップル	夫婦	家族	学校の団体	地域の団体	職場の団体	その他
回答数	198	26	26	6	59	63	0	10	5	3
構成比率	100	13.1%	13.1%	3.0%	29.8%	31.8%	0.0%	5.1%	2.6%	1.5%

ウ 千秋公園までの交通手段

問3 ここに来るまでの主な交通機関を教えてください。

【性別・年代別】

		調査数	徒歩	自転車	バイク	自動車	バス・電車等の公共交通	貸切バス	その他	
全体		198	3	3	1	155	10	19	7	
		100	1.5%	1.5%	0.5%	78.3%	5.1%	9.6%	3.5%	
性別	男性	97	3	1	1	77	6	6	3	
		100	3.1%	1.0%	1.0%	79.4%	6.2%	6.2%	3.1%	
	女性	101	0	2	0	78	4	13	4	
		100	0.0%	2.0%	0.0%	77.2%	4.0%	12.8%	4.0%	
年代区分	18歳以下(高校生以下)	11	0	0	0	11	0	0	0	
		100	0.0%	0.0%	0.0%	100.0%	0.0%	0.0%	0.0%	
	19歳～29歳(大人・若年層)	12	0	0	0	10	0	2	0	
		100	0.0%	0.0%	0.0%	83.3%	0.0%	16.7%	0.0%	
	30歳～49歳(大人・中年層)	54	1	1	0	46	1	5	0	
		100	1.9%	1.9%	0.0%	85.1%	1.9%	9.2%	0.0%	
	50歳～64歳(大人・熟年層)	63	1	1	0	45	4	6	6	
	100	1.6%	1.6%	0.0%	71.4%	6.4%	9.5%	9.5%		
65歳以上(高齢者)	58	1	1	1	43	5	6	1		
	100	1.7%	1.7%	1.7%	74.2%	8.6%	10.4%	1.7%		
性別・年代区分	男性	18歳以下(高校生以下)	8	0	0	0	8	0	0	0
			100	0.0%	0.0%	0.0%	100.0%	0.0%	0.0%	0.0%
		19歳～29歳(大人・若年層)	4	0	0	0	4	0	0	0
			100	0.0%	0.0%	0.0%	100.0%	0.0%	0.0%	0.0%
		30歳～49歳(大人・中年層)	23	1	0	0	20	0	2	0
			100	4.3%	0.0%	0.0%	87.0%	0.0%	8.7%	0.0%
		50歳～64歳(大人・熟年層)	38	1	0	0	28	2	4	3
		100	2.6%	0.0%	0.0%	73.7%	5.3%	10.5%	7.9%	
	65歳以上(高齢者)	24	1	1	1	17	4	0	0	
		100	4.2%	4.2%	4.2%	70.7%	16.7%	0.0%	0.0%	
	女性	18歳以下(高校生以下)	3	0	0	0	3	0	0	0
			100	0.0%	0.0%	0.0%	100.0%	0.0%	0.0%	0.0%
		19歳～29歳(大人・若年層)	8	0	0	0	6	0	2	0
			100	0.0%	0.0%	0.0%	75.0%	0.0%	25.0%	0.0%
30歳～49歳(大人・中年層)		31	0	1	0	26	1	3	0	
		100	0.0%	3.2%	0.0%	83.9%	3.2%	9.7%	0.0%	
50歳～64歳(大人・熟年層)		25	0	1	0	17	2	2	3	
	100	0.0%	4.0%	0.0%	68.0%	8.0%	8.0%	12.0%		
65歳以上(高齢者)	34	0	0	0	26	1	6	1		
	100	0.0%	0.0%	0.0%	76.5%	2.9%	17.7%	2.9%		

交通手段を性別・年代別に見ると、全ての区分で、自動車の比率が最も高い。年齢が高くなるにつれて、公共交通や貸切バスなど自動車以外の比率が比較的高くなっている。

【公園までの距離別】

		調査数	徒歩	自転車	バイク	自動車	バス・電車等の公共交通	貸切バス	その他
全体		198	3	3	1	155	10	19	7
		100	1.5%	1.5%	0.5%	78.3%	5.1%	9.6%	3.5%
公園までの距離	～1km(徒歩圏)	1	0	0	0	1	0	0	0
		100	0.0%	0.0%	0.0%	100.0%	0.0%	0.0%	0.0%
	1km～2.5km(混在・徒歩優位)	2	1	0	0	1	0	0	0
		100	50.0%	0.0%	0.0%	50.0%	0.0%	0.0%	0.0%
	2.5km～10km(混在・自動車・公共交通優位)	32	0	1	1	29	1	0	0
		100	0.0%	3.1%	3.1%	90.7%	3.1%	0.0%	0.0%
10km～(自動車・公共交通)	163	2	2	0	124	9	19	7	
	100	1.2%	1.2%	0.0%	76.1%	5.5%	11.7%	4.3%	

交通手段を公園までの距離別に見ると、ほぼ全ての区分で自動車の比率が高い。10km以上は、他の区分に比べ、公共交通や貸切バスの比率が高くなっている。

エ 家（または勤務先等）から公園までの所要時間

問4 家を出てから（あるいは勤務先等から）ここまで、どのくらい時間がかかりましたか。

	調査数	5分以内	5～15分	15～30分	30分～1時間	1時間～1時間30分	1時間30分～2時間	2時間以上
回答数	198	3	19	26	55	34	12	49
構成比率	100	1.5%	9.6%	13.1%	27.8%	17.2%	6.1%	24.7%

公園までの所要時間は、30分～1時間が最も多く、次いで2時間以上が多い。

オ 千秋公園を知ったきっかけ

問5 この公園を知ったきっかけは何ですか。

【性別・年代別】

		調査数	いつも来 ている	たまたま 付近を通 りかかった	人から聞 いて	市や町の 広報を見 て	テレビ・ラ ジオ・新 聞・雑誌 等の紹介	インター ネットをみ て	ポスター・ チラシを見 て	その他	
全体		198	46	17	33	12	27	16	4	43	
		100	23.2%	8.6%	16.7%	6.1%	13.6%	8.1%	2.0%	21.7%	
性別	男性	97	19	9	14	6	18	10	1	20	
		100	19.6%	9.3%	14.4%	6.2%	18.6%	10.3%	1.0%	20.6%	
性別	女性	101	27	8	19	6	9	6	3	23	
		100	26.8%	7.9%	18.8%	5.9%	8.9%	5.9%	3.0%	22.8%	
年代区分	18歳以下(高校生以下)	11	0	0	5	0	0	1	0	5	
		100	0.0%	0.0%	45.5%	0.0%	0.0%	9.0%	0.0%	45.5%	
	19歳～29歳(大人・若年層)	12	0	4	6	0	0	0	0	2	
		100	0.0%	33.3%	50.0%	0.0%	0.0%	0.0%	0.0%	16.7%	
	30歳～49歳(大人・中年層)	54	12	6	10	4	9	6	1	6	
		100	22.2%	11.1%	18.5%	7.4%	16.7%	11.1%	1.9%	11.1%	
年代区分	50歳～64歳(大人・熟年層)	63	13	7	6	5	11	9	1	11	
		100	20.6%	11.1%	9.5%	7.9%	17.5%	14.3%	1.6%	17.5%	
年代区分	65歳以上(高齢者)	58	21	0	6	3	7	0	2	19	
		100	36.2%	0.0%	10.3%	5.2%	12.1%	0.0%	3.4%	32.8%	
性別・年代区分	男性	18歳以下(高校生以下)	8	0	0	3	0	0	1	0	4
			100	0.0%	0.0%	37.5%	0.0%	0.0%	12.5%	0.0%	50.0%
		19歳～29歳(大人・若年層)	4	0	2	2	0	0	0	0	0
			100	0.0%	50.0%	50.0%	0.0%	0.0%	0.0%	0.0%	0.0%
		30歳～49歳(大人・中年層)	23	5	3	3	2	6	2	0	2
			100	21.8%	13.0%	13.0%	8.7%	26.1%	8.7%	0.0%	8.7%
	女性	50歳～64歳(大人・熟年層)	38	5	4	5	2	9	7	1	5
			100	13.2%	10.5%	13.2%	5.2%	23.7%	18.4%	2.6%	13.2%
		65歳以上(高齢者)	24	9	0	1	2	3	0	0	9
			100	37.5%	0.0%	4.2%	8.3%	12.5%	0.0%	0.0%	37.5%
		18歳以下(高校生以下)	3	0	0	2	0	0	0	0	1
			100	0.0%	0.0%	66.7%	0.0%	0.0%	0.0%	0.0%	33.3%
女性	19歳～29歳(大人・若年層)	8	0	2	4	0	0	0	0	2	
		100	0.0%	25.0%	50.0%	0.0%	0.0%	0.0%	0.0%	25.0%	
	30歳～49歳(大人・中年層)	31	7	3	7	2	3	4	1	4	
		100	22.6%	9.7%	22.6%	6.4%	9.7%	12.9%	3.2%	12.9%	
	50歳～64歳(大人・熟年層)	25	8	3	1	3	2	2	0	6	
		100	32.0%	12.0%	4.0%	12.0%	8.0%	8.0%	0.0%	24.0%	
65歳以上(高齢者)	34	12	0	5	1	4	0	2	10		
	100	35.3%	0.0%	14.7%	2.9%	11.8%	0.0%	5.9%	29.4%		

千秋公園を知ったきっかけを性別・年代別に見ると、29歳以下の男女は「人から聞いて」との回答が多く、30歳～64歳の男性は「テレビ・ラジオ・新聞・雑誌等の紹介」が、30歳以上の女性は「いつも来ている」が多くなっている。

カ 千秋公園を選んだ理由

問6 きょう、この公園をお選びになった理由は何ですか。

【公園までの距離別】

	調査数	近い	交通の便がよい	費用がかからない	きれい	広い	緑が多い	安全	高齢者や身障者にとって使いやすい	ベンチ等がありゆとりできる
全体	522	36	21	32	41	48	57	26	8	17
	100	6.9%	4.0%	6.1%	7.9%	9.2%	10.9%	5.0%	1.5%	3.3%
公園までの距離	～1km(徒歩圏)	2	1	0	0	0	1	0	0	0
	100	50.0%	0.0%	0.0%	0.0%	0.0%	50.0%	0.0%	0.0%	0.0%
	1km～2.5km(混在・徒歩優位)	10	1	0	1	1	0	1	1	0
	100	10.0%	0.0%	10.0%	10.0%	0.0%	10.0%	10.0%	0.0%	10.0%
	2.5km～10km(混在・自動車・公共交通優位)	126	19	9	11	12	14	14	10	3
100	15.1%	7.1%	8.7%	9.5%	11.1%	11.1%	7.9%	2.4%	3.2%	
10km～(自動車・公共交通)	384	15	12	20	28	34	41	15	5	12
100	3.9%	3.1%	5.2%	7.3%	8.9%	10.7%	3.9%	1.3%	3.1%	

	スポーツ施設がある	文化的な施設がある	遊具や子供の遊び場が充実している	催し物やイベントをやっている	賑わって活気がある	歴史や情緒がある	静かで落ち着ける	犬の散歩ができる	その他
全体	4	43	27	13	1	79	30	6	33
	0.8%	8.2%	5.2%	2.5%	0.2%	15.1%	5.7%	1.2%	6.3%
～1km	0	0	0	0	0	0	0	0	0
1km～2.5km	0	0	1	0	0	1	1	0	1
2.5km～10km	1	0	4	5	1	2	9	2	6
10km～	3	43	22	8	0	76	20	4	26
	0.8%	11.2%	5.7%	2.1%	0.0%	19.8%	5.2%	1.0%	6.8%

千秋公園を選んだ理由としては、「歴史や情緒がある」との回答が最も多く、次いで「緑が多い」が多くなっている。

距離別に見ると、10km以下で「近い」との回答が多く、10km以上で「歴史や情緒がある」が多くなっている。

キ 利用目的

問7 今日はこの公園でどんなことをなさいましたか。

【性別・年代別】

	調査数	散歩をした	犬の散歩をした	通り道を通過した	のんびり休んだ	子供を遊ばせた	友人・知人と遊んだ	運動をした	花や緑、自然を楽しんだ	食事をした	催しものを見た・参加した	食事を楽しんだ	運動競技を見た	写真撮影	植物の手入れや清掃などの活動に参加した	公園内の施設を利用した	その他
全体	391	110	13	0	11	34	6	14	63	19	36	14	0	41	1	19	10
	100	28.1%	3.3%	0.0%	2.8%	8.7%	1.5%	3.6%	16.1%	4.9%	9.2%	3.6%	0.0%	10.5%	0.3%	4.9%	2.5%
性別	男性	181	52	6	0	4	15	8	23	9	14	9	0	20	1	12	7
	100	28.7%	3.3%	0.0%	2.2%	8.3%	0.6%	4.4%	12.7%	5.0%	7.7%	5.0%	0.0%	11.0%	0.6%	6.6%	3.9%
	210	58	7	0	7	19	5	6	40	10	22	5	0	21	0	7	3
	100	27.6%	3.3%	0.0%	3.3%	9.0%	2.4%	2.9%	19.1%	4.8%	10.5%	2.4%	0.0%	10.0%	0.0%	3.3%	1.4%
年代区分	18歳以下(高校生以下)	27	2	0	0	4	4	1	3	2	4	0	0	0	6	0	0
	100	7.4%	0.0%	0.0%	14.8%	14.8%	3.7%	3.7%	11.1%	7.4%	14.8%	0.0%	0.0%	22.3%	0.0%	0.0%	
	19歳～29歳(大人・若年層)	21	6	0	0	0	3	1	0	3	0	0	1	0	4	0	3
	100	28.5%	0.0%	0.0%	0.0%	14.3%	4.8%	0.0%	14.3%	0.0%	0.0%	4.8%	0.0%	19.0%	0.0%	14.3%	
	30歳～49歳(大人・中年層)	124	31	2	0	1	19	3	5	16	7	13	4	0	16	0	6
	100	25.0%	1.6%	0.0%	0.8%	15.3%	2.4%	4.0%	12.9%	5.7%	10.5%	3.2%	0.0%	12.9%	0.0%	4.9%	
50歳～64歳(大人・熟年層)	109	38	6	0	3	3	0	2	19	6	9	5	0	7	1	6	
100	34.8%	5.5%	0.0%	2.8%	2.8%	0.0%	1.8%	17.4%	5.5%	8.2%	4.6%	0.0%	6.4%	0.9%	5.5%		
65歳以上(高齢者)	110	33	5	0	3	5	1	6	22	4	10	4	0	8	0	4	
100	30.0%	4.6%	0.0%	2.7%	4.5%	0.9%	5.5%	20.0%	3.6%	9.1%	3.6%	0.0%	7.3%	0.0%	3.6%		
性別・年代区分	18歳以下(高校生以下)	17	1	0	0	2	3	1	1	3	2	1	0	0	3	0	0
	100	5.9%	0.0%	0.0%	11.8%	17.6%	5.9%	5.9%	17.6%	11.8%	5.9%	0.0%	0.0%	17.6%	0.0%	0.0%	
	19歳～29歳(大人・若年層)	8	2	0	0	0	1	0	0	1	0	0	1	0	2	0	
	100	25.0%	0.0%	0.0%	0.0%	12.5%	0.0%	0.0%	12.5%	0.0%	0.0%	12.5%	0.0%	25.0%	0.0%	12.5%	
	30歳～49歳(大人・中年層)	47	14	0	0	0	8	0	1	5	2	5	1	0	7	0	
	100	29.8%	0.0%	0.0%	0.0%	17.1%	0.0%	2.1%	10.6%	4.3%	10.6%	2.1%	0.0%	14.9%	0.0%	6.4%	
	50歳～64歳(大人・熟年層)	59	22	3	0	0	2	0	2	7	3	3	4	0	4	1	
	100	37.2%	5.1%	0.0%	0.0%	3.4%	0.0%	3.4%	11.9%	5.1%	5.1%	6.8%	0.0%	6.8%	1.7%		
	65歳以上(高齢者)	50	13	3	0	2	1	0	4	7	2	5	3	0	4	2	
	100	26.0%	6.0%	0.0%	4.0%	2.0%	0.0%	8.0%	14.0%	4.0%	10.0%	6.0%	0.0%	8.0%	0.0%		
	18歳以下(高校生以下)	10	1	0	0	2	1	0	0	0	0	0	0	0	3	0	
	100	10.0%	0.0%	0.0%	20.0%	10.0%	0.0%	0.0%	0.0%	0.0%	30.0%	0.0%	0.0%	0.0%	30.0%		
19歳～29歳(大人・若年層)	13	4	0	0	0	2	1	0	2	0	0	0	0	2	0		
100	30.7%	0.0%	0.0%	0.0%	15.4%	7.7%	0.0%	15.4%	0.0%	0.0%	0.0%	0.0%	15.4%	0.0%			
30歳～49歳(大人・中年層)	77	17	2	0	1	11	3	4	11	5	8	3	0	9	0		
100	22.0%	2.6%	0.0%	1.3%	14.3%	3.9%	5.2%	14.3%	6.5%	10.4%	3.9%	0.0%	11.7%	0.0%			
50歳～64歳(大人・熟年層)	59	16	3	0	3	1	0	0	12	3	6	1	0	3	0		
100	32.0%	6.0%	0.0%	6.0%	2.0%	0.0%	0.0%	24.0%	6.0%	12.0%	2.0%	0.0%	6.0%	0.0%			
65歳以上(高齢者)	60	20	2	0	1	4	1	2	15	2	5	1	0	4	0		
100	33.3%	3.3%	0.0%	1.7%	6.7%	1.7%	3.3%	25.0%	3.3%	8.3%	1.7%	0.0%	6.7%	0.0%			

千秋公園の利用目的を性別・年代別に見ると、18歳以下は男女ともに写真撮影との回答が多く、その他の年代では、散歩が多くなっている。

次いで、ほとんどの性別・年代で回答が多いのは、「花や緑、自然を楽

しんだ」であり、そのほか19歳～49歳の男女で「子供を遊ばせた」との回答も多くなっている。

【公園までの距離別】

	調査数	散歩をした	犬の散歩をした	通り道を通過した	のんびり休んだ	子供を遊ばせた	友人・知人と遊んだ	運動をした	花や緑、自然を楽しんだ	食事をした	催しものを見た・参加した	会話を楽しんだ	運動競技を見た	写真撮影	植物の手入れや清掃などの活動に参加した	公園内の施設を利用した	その他
全体	391	110	13	0	11	34	6	14	63	19	36	14	0	41	1	19	10
	100	28.1%	3.3%	0.0%	2.8%	8.7%	1.5%	3.6%	16.1%	4.9%	9.2%	3.6%	0.0%	10.5%	0.3%	4.9%	2.5%
公園まで ～1km(徒歩圏)	1	1	0	0	0	0	0	0	0	0	0	0	0	0	0	0	0
	100	100.0%	0.0%	0.0%	0.0%	0.0%	0.0%	0.0%	0.0%	0.0%	0.0%	0.0%	0.0%	0.0%	0.0%	0.0%	0.0%
1km～2.5km(滞在・徒歩優先)	5	1	0	0	0	1	1	1	0	1	0	0	0	0	0	0	0
	100	20.0%	0.0%	0.0%	0.0%	20.0%	20.0%	20.0%	0.0%	20.0%	0.0%	0.0%	0.0%	0.0%	0.0%	0.0%	0.0%
2.5km～10km(滞在・自動車・公共交通優先)	55	24	6	0	3	3	0	3	8	0	3	2	0	0	0	0	3
	100	43.6%	10.8%	0.0%	5.5%	5.5%	0.0%	5.5%	14.5%	0.0%	5.5%	3.8%	0.0%	0.0%	0.0%	0.0%	5.5%
10km～(自動車・公共交通)	330	84	7	0	8	30	5	10	55	18	33	12	0	41	1	19	7
	100	25.5%	2.1%	0.0%	2.4%	9.1%	1.5%	3.0%	16.7%	5.5%	10.0%	3.8%	0.0%	12.4%	0.3%	5.8%	2.1%

千秋公園の利用目的を距離別に見ると、全ての区分で散歩が最も比率が高い。次いで2.5km以上で「花や緑、自然を楽しんだ」が高く、続いて2.5km～10kmで犬の散歩が、10km～で写真撮影が高くなっている。

ク 滞在時間

問8 今日はこちらにどのくらい滞在していましたか。

【性別・年代別】

		調査数	15分以内	15分～30分	30分～1時間	1時間～2時間	2時間～3時間	3時間～5時間	5時間以上	
性別	全体	198	0	3	46	82	38	27	2	
		100	0.0%	1.5%	23.2%	41.4%	19.2%	13.7%	1.0%	
	男性	97	0	0	20	41	20	14	2	
		100	0.0%	0.0%	20.6%	42.3%	20.6%	14.4%	2.1%	
女性		101	0	3	26	41	18	13	0	
		100	0.0%	3.0%	25.7%	40.6%	17.8%	12.9%	0.0%	
	年代区分	18歳以下(高校生以下)	11	0	0	0	3	5	3	0
			100	0.0%	0.0%	0.0%	27.3%	45.4%	27.3%	0.0%
19歳～29歳(大人・若年層)		12	0	0	4	5	2	1	0	
		100	0.0%	0.0%	33.3%	41.7%	16.7%	8.3%	0.0%	
30歳～49歳(大人・中年層)		54	0	0	10	20	7	17	0	
		100	0.0%	0.0%	18.5%	37.0%	13.0%	31.5%	0.0%	
50歳～64歳(大人・熟年層)	63	0	2	15	31	12	2	1		
	100	0.0%	3.2%	23.8%	49.2%	19.0%	3.2%	1.6%		
65歳以上(高齢者)	58	0	1	17	23	12	4	1		
	100	0.0%	1.7%	29.3%	39.7%	20.7%	6.9%	1.7%		
性別・年代区分	男性	18歳以下(高校生以下)	8	0	0	0	3	3	2	0
			100	0.0%	0.0%	0.0%	37.5%	37.5%	25.0%	0.0%
		19歳～29歳(大人・若年層)	4	0	0	3	1	0	0	0
			100	0.0%	0.0%	75.0%	25.0%	0.0%	0.0%	0.0%
		30歳～49歳(大人・中年層)	23	0	0	2	9	3	9	0
			100	0.0%	0.0%	8.7%	39.1%	13.1%	39.1%	0.0%
	50歳～64歳(大人・熟年層)	38	0	0	7	20	9	1	1	
		100	0.0%	0.0%	18.4%	52.7%	23.7%	2.6%	2.6%	
	65歳以上(高齢者)	24	0	0	8	8	5	2	1	
		100	0.0%	0.0%	33.3%	33.3%	20.8%	8.4%	4.2%	
	女性	18歳以下(高校生以下)	3	0	0	0	0	2	1	0
			100	0.0%	0.0%	0.0%	0.0%	66.7%	33.3%	0.0%
		19歳～29歳(大人・若年層)	8	0	0	1	4	2	1	0
			100	0.0%	0.0%	12.5%	50.0%	25.0%	12.5%	0.0%
30歳～49歳(大人・中年層)		31	0	0	8	11	4	8	0	
		100	0.0%	0.0%	25.8%	35.5%	12.9%	25.8%	0.0%	
50歳～64歳(大人・熟年層)		25	0	2	8	11	3	1	0	
		100	0.0%	8.0%	32.0%	44.0%	12.0%	4.0%	0.0%	
65歳以上(高齢者)	34	0	1	9	15	7	2	0		
	100	0.0%	2.9%	26.5%	44.1%	20.6%	5.9%	0.0%		

千秋公園の滞在時間を性別・年代別に見ると、ほとんど全ての区分で1時間～2時間の比率が最も高い。

【公園までの距離別】

		調査数	15分以内	15分～30分	30分～1時間	1時間～2時間	2時間～3時間	3時間～5時間	5時間以上
全体		198	0	3	46	82	38	27	2
		100	0.0%	1.5%	23.2%	41.4%	19.2%	13.7%	1.0%
公園までの距離	～1km(徒歩圏)	1	0	1	0	0	0	0	0
		100	0.0%	100.0%	0.0%	0.0%	0.0%	0.0%	0.0%
	1km～2.5km(混在・徒歩優位)	2	0	0	0	1	0	1	0
		100	0.0%	0.0%	0.0%	50.0%	0.0%	50.0%	0.0%
	2.5km～10km(混在・自動車・公共交通優位)	32	0	1	16	11	2	2	0
		100	0.0%	3.1%	50.0%	34.3%	6.3%	6.3%	0.0%
10km～(自動車・公共交通)	163	0	1	30	70	36	24	2	
	100	0.0%	0.6%	18.4%	43.0%	22.1%	14.7%	1.2%	

千秋公園の滞在時間を距離別に見ると、公園までの距離が遠くなるにつれて、比較的、滞在時間が長くなっている。

ケ 利用頻度

問9 この公園はどの程度利用されますか。

【性別・年代別】

		調査数	ほぼ毎日	週に2～3回	週に1回	月に2～3回	月に1回	年に数回	年に1回	数年に1回程度	はじめて来た	無回答	
全体		198	7	7	5	13	17	26	3	22	94	4	
		100	3.5%	3.5%	2.6%	6.6%	8.6%	13.1%	1.5%	11.1%	47.5%	2.0%	
性別	男性	97	5	3	1	6	7	12	0	7	52	4	
		100	5.2%	3.1%	1.0%	6.2%	7.2%	12.4%	0.0%	7.2%	53.6%	4.1%	
性別	女性	101	2	4	4	7	10	14	3	15	42	0	
		100	2.0%	4.0%	4.0%	6.9%	9.9%	13.8%	3.0%	14.8%	41.6%	0.0%	
年代区分	18歳以下(高校生以下)	11	0	0	0	0	0	0	0	1	10	0	
		100	0.0%	0.0%	0.0%	0.0%	0.0%	0.0%	0.0%	9.1%	90.9%	0.0%	
	19歳～29歳(大人・若年層)	12	0	0	1	0	0	1	0	1	9	0	
		100	0.0%	0.0%	8.3%	0.0%	0.0%	8.3%	0.0%	8.3%	75.1%	0.0%	
	30歳～49歳(大人・中年層)	54	0	0	1	3	4	7	1	6	31	1	
		100	0.0%	0.0%	1.9%	5.5%	7.4%	12.9%	1.9%	11.1%	57.4%	1.9%	
	50歳～64歳(大人・熟年層)	63	1	4	1	5	5	7	1	7	30	2	
	100	1.6%	6.3%	1.6%	7.9%	7.9%	11.1%	1.6%	11.1%	47.7%	3.2%		
65歳以上(高齢者)	58	6	3	2	5	8	11	1	7	14	1		
	100	10.3%	5.2%	3.5%	8.6%	13.8%	19.0%	1.7%	12.1%	24.1%	1.7%		
性別・年代区分	男性	18歳以下(高校生以下)	8	0	0	0	0	0	0	0	1	7	0
			100	0.0%	0.0%	0.0%	0.0%	0.0%	0.0%	0.0%	12.5%	87.5%	0.0%
		19歳～29歳(大人・若年層)	4	0	0	0	0	0	0	0	0	4	0
			100	0.0%	0.0%	0.0%	0.0%	0.0%	0.0%	0.0%	0.0%	100.0%	0.0%
		30歳～49歳(大人・中年層)	23	0	0	0	1	1	4	0	1	15	1
			100	0.0%	0.0%	0.0%	4.3%	4.3%	17.5%	0.0%	4.3%	65.3%	4.3%
		50歳～64歳(大人・熟年層)	38	1	2	0	2	3	4	0	2	22	2
		100	2.6%	5.3%	0.0%	5.3%	7.9%	10.5%	0.0%	5.3%	57.8%	5.3%	
	65歳以上(高齢者)	24	4	1	1	3	3	4	0	3	4	1	
		100	16.7%	4.1%	4.1%	12.5%	12.5%	16.7%	0.0%	12.5%	16.7%	4.2%	
	女性	18歳以下(高校生以下)	3	0	0	0	0	0	0	0	0	3	0
			100	0.0%	0.0%	0.0%	0.0%	0.0%	0.0%	0.0%	0.0%	100.0%	0.0%
		19歳～29歳(大人・若年層)	8	0	0	1	0	0	1	0	1	5	0
			100	0.0%	0.0%	12.5%	0.0%	0.0%	12.5%	0.0%	12.5%	62.5%	0.0%
30歳～49歳(大人・中年層)		31	0	0	1	2	3	3	1	5	16	0	
		100	0.0%	0.0%	3.2%	6.5%	9.7%	9.7%	3.2%	16.1%	51.6%	0.0%	
50歳～64歳(大人・熟年層)		25	0	2	1	3	2	3	1	5	8	0	
	100	0.0%	8.0%	4.0%	12.0%	8.0%	12.0%	4.0%	20.0%	32.0%	0.0%		
65歳以上(高齢者)	34	2	2	1	2	5	7	1	4	10	0		
	100	5.9%	5.9%	2.9%	5.9%	14.7%	20.6%	2.9%	11.8%	29.4%	0.0%		

千秋公園の利用頻度を性別・年代別に見ると、ほとんど全ての区分で「はじめて来た」との回答が多く、次いで30歳以上の男性および65歳以上の女性で「年に数回」、30歳～64歳の女性で「数年に1回」が多くなっている。

コ 利用についての満足度

問 10-15 この公園を利用しての総合的な満足度について

【性別・年代別】

		調査数	満足	やや満足	普通	やや不満	不満	無回答	
全体		198	96	74	19	5	1	3	
		100	48.5%	37.4%	9.6%	2.5%	0.5%	1.5%	
性別	男性	97	45	39	8	2	0	3	
		100	46.4%	40.2%	8.2%	2.1%	0.0%	3.1%	
	女性	101	51	35	11	3	1	0	
		100	50.5%	34.6%	10.9%	3.0%	1.0%	0.0%	
年代区分	18歳以下(高校生以下)	11	6	4	1	0	0	0	
		100	54.5%	36.4%	9.1%	0.0%	0.0%	0.0%	
	19歳～29歳(大人・若年層)	12	3	6	0	2	1	0	
		100	25.0%	50.0%	0.0%	16.7%	8.3%	0.0%	
	30歳～49歳(大人・中年層)	54	23	25	6	0	0	0	
		100	42.6%	46.3%	11.1%	0.0%	0.0%	0.0%	
	50歳～64歳(大人・熟年層)	63	34	22	5	0	0	2	
		100	54.0%	34.9%	7.9%	0.0%	0.0%	3.2%	
	65歳以上(高齢者)	58	30	17	7	3	0	1	
		100	51.7%	29.3%	12.1%	5.2%	0.0%	1.7%	
性別・年代区分	男性	18歳以下(高校生以下)	8	5	2	1	0	0	0
			100	62.5%	25.0%	12.5%	0.0%	0.0%	0.0%
		19歳～29歳(大人・若年層)	4	0	2	0	2	0	0
			100	0.0%	50.0%	0.0%	50.0%	0.0%	0.0%
		30歳～49歳(大人・中年層)	23	10	11	2	0	0	0
			100	43.5%	47.8%	8.7%	0.0%	0.0%	0.0%
	女性	50歳～64歳(大人・熟年層)	38	19	14	3	0	0	2
			100	50.0%	36.8%	7.9%	0.0%	0.0%	5.3%
		65歳以上(高齢者)	24	11	10	2	0	0	1
			100	45.8%	41.7%	8.3%	0.0%	0.0%	4.2%
		18歳以下(高校生以下)	3	1	2	0	0	0	0
			100	33.3%	66.7%	0.0%	0.0%	0.0%	0.0%
	19歳～29歳(大人・若年層)	8	3	4	0	0	1	0	
		100	37.5%	50.0%	0.0%	0.0%	12.5%	0.0%	
	30歳～49歳(大人・中年層)	31	13	14	4	0	0	0	
		100	41.9%	45.2%	12.9%	0.0%	0.0%	0.0%	
	50歳～64歳(大人・熟年層)	25	15	8	2	0	0	0	
		100	60.0%	32.0%	8.0%	0.0%	0.0%	0.0%	
	65歳以上(高齢者)	34	19	7	5	3	0	0	
		100	55.9%	20.6%	14.7%	8.8%	0.0%	0.0%	

千秋公園の総合的な満足度を性別・年代別に見ると、18歳以下と30歳以上の男性と30歳以上の女性で「満足」との回答が40%を超え、特に満足度が高くなっている。

【公園までの距離別】

		調査数	満足	やや満足	普通	やや不満	不満	無回答
全体		198	96	74	19	5	1	3
		100	48.5%	37.4%	9.6%	2.5%	0.5%	1.5%
公園までの距離	～1km(徒歩圏)	1	1	0	0	0	0	0
		100	100.0%	0.0%	0.0%	0.0%	0.0%	0.0%
	1km～2.5km(混在・徒歩優位)	2	2	0	0	0	0	0
		100	100.0%	0.0%	0.0%	0.0%	0.0%	0.0%
	2.5km～10km(混在・自動車・公共交通優位)	32	15	12	4	1	0	0
		100	46.9%	37.5%	12.5%	3.1%	0.0%	0.0%
10km～(自動車・公共交通)	163	78	62	15	4	1	3	
	100	47.9%	38.0%	9.2%	2.5%	0.6%	1.8%	

千秋公園の総合的な満足度を距離別に見ると、全ての区分で「満足」との回答が40%以上あり、高い満足度となっている。

サ 管理について気づいた点

問 11 この公園の管理についてお気づきになったことを、ひとつだけお選びください。

【性別・年代別】

		調査数	特に不満はない	施設がこわれている	ゴミが多い	雑草が多い	木や草花の管理が悪い	トイレが汚い	禁止事項が多い	その他	無回答	
全体		198	152	3	1	10	7	3	0	19	3	
		100	76.8%	1.5%	0.5%	5.1%	3.5%	1.5%	0.0%	9.6%	1.5%	
性別	男性	97	73	2	1	5	3	1	0	10	2	
		100	75.2%	2.1%	1.0%	5.2%	3.1%	1.0%	0.0%	10.3%	2.1%	
	女性	101	79	1	0	5	4	2	0	9	1	
		100	78.2%	1.0%	0.0%	5.0%	4.0%	1.9%	0.0%	8.9%	1.0%	
年代区分	18歳以下(高校生以下)	11	10	0	0	0	0	1	0	0	0	
		100	90.9%	0.0%	0.0%	0.0%	0.0%	9.1%	0.0%	0.0%	0.0%	
	19歳～29歳(大人・若年層)	12	9	0	0	0	1	1	0	1	0	
		100	75.1%	0.0%	0.0%	0.0%	8.3%	8.3%	0.0%	8.3%	0.0%	
	30歳～49歳(大人・中年層)	54	45	1	0	1	0	1	0	6	0	
		100	83.3%	1.9%	0.0%	1.9%	0.0%	1.9%	0.0%	11.0%	0.0%	
	50歳～64歳(大人・熟年層)	63	47	1	1	5	1	0	0	7	1	
	100	74.6%	1.6%	1.6%	7.9%	1.6%	0.0%	0.0%	11.1%	1.6%		
	65歳以上(高齢者)	58	41	1	0	4	5	0	0	5	2	
		100	70.7%	1.7%	0.0%	6.9%	8.6%	0.0%	0.0%	8.6%	3.5%	
性別・年代区分	男性	18歳以下(高校生以下)	8	7	0	0	0	0	1	0	0	0
			100	87.5%	0.0%	0.0%	0.0%	0.0%	12.5%	0.0%	0.0%	0.0%
		19歳～29歳(大人・若年層)	4	3	0	0	0	0	0	0	1	0
			100	75.0%	0.0%	0.0%	0.0%	0.0%	0.0%	0.0%	25.0%	0.0%
		30歳～49歳(大人・中年層)	23	19	1	0	0	0	0	0	3	0
			100	82.6%	4.4%	0.0%	0.0%	0.0%	0.0%	0.0%	13.0%	0.0%
		50歳～64歳(大人・熟年層)	38	28	1	1	4	1	0	0	3	0
		100	73.7%	2.6%	2.6%	10.6%	2.6%	0.0%	0.0%	7.9%	0.0%	
		65歳以上(高齢者)	24	16	0	0	1	2	0	0	3	2
		100	66.7%	0.0%	0.0%	4.2%	8.3%	0.0%	0.0%	12.5%	8.3%	
	女性	18歳以下(高校生以下)	3	3	0	0	0	0	0	0	0	0
			100	100.0%	0.0%	0.0%	0.0%	0.0%	0.0%	0.0%	0.0%	0.0%
		19歳～29歳(大人・若年層)	8	6	0	0	0	1	1	0	0	0
			100	75.0%	0.0%	0.0%	0.0%	12.5%	12.5%	0.0%	0.0%	0.0%
30歳～49歳(大人・中年層)		31	26	0	0	1	0	1	0	3	0	
		100	83.9%	0.0%	0.0%	3.2%	0.0%	3.2%	0.0%	9.7%	0.0%	
50歳～64歳(大人・熟年層)		25	19	0	0	1	0	0	0	4	1	
	100	76.0%	0.0%	0.0%	4.0%	0.0%	0.0%	0.0%	16.0%	4.0%		
	65歳以上(高齢者)	34	25	1	0	3	3	0	0	2	0	
	100	73.5%	3.0%	0.0%	8.8%	8.8%	0.0%	0.0%	5.9%	0.0%		

千秋公園の管理について気づいた点を性別・年代別に見ると、全ての区分で「特に不満がない」との回答が70%を超えている。

その他、18歳以下の男性と19歳～49歳の女性で「トイレが汚い」が、

65歳以上の男女から「雑草が多い」「木や草花の管理が悪い」との回答があった。

シ ほしい公園の種類

問 12 あなたはどんな公園がほしいと思いますか。

【性別・年代別】

	調査数	住まいの近くや駅などにある身近な公園	子どもを安心して遊ばせられる公園	楽しい道具がある公園	緑や花がきれいな公園	ゆつくり休むことができる公園	スポーツや健康づくり、行事を楽しむことができる公園	本格的な競技大会などができる公園	緑豊かで自然とふれあえる公園	様々な活動ができるのを代案するふよな公園	アウトドアスポーツをはじめ、日頃できない活動を楽しむことができる公園	地域の誇りとなる歴史や文化を感じる公園	その他
全体	493	43	73	28	98	70	28	3	55	12	25	46	12
	100	8.7%	14.8%	5.7%	19.9%	14.2%	5.7%	0.6%	11.2%	2.4%	5.1%	9.3%	2.4%
性別	224	13	33	12	36	29	18	2	23	3	16	31	8
男性	100	5.8%	14.7%	5.4%	16.1%	13.0%	8.0%	0.9%	10.3%	1.3%	7.1%	13.8%	3.8%
女性	269	30	40	16	62	41	10	1	32	9	9	15	4
	100	11.2%	14.9%	5.9%	23.1%	15.2%	3.7%	0.4%	11.9%	3.3%	3.3%	5.6%	1.5%
年代区分	18歳以下(高校生以下)	27	0	6	3	2	3	1	1	4	0	3	2
	100	0.0%	22.3%	11.1%	7.4%	11.1%	3.7%	3.7%	14.8%	0.0%	11.1%	7.4%	7.4%
	19歳～29歳(大人・若年層)	24	3	5	1	3	4	2	0	2	1	0	2
	100	12.5%	20.8%	4.2%	12.5%	16.7%	8.3%	0.0%	8.3%	4.2%	0.0%	8.3%	4.2%
	30歳～49歳(大人・中年層)	151	14	28	13	28	21	8	0	15	3	11	9
	100	9.3%	18.5%	8.6%	18.5%	13.9%	5.3%	0.0%	9.9%	2.0%	7.3%	6.0%	0.7%
	50歳～64歳(大人・熟年層)	162	16	18	7	31	26	11	0	19	4	7	19
	100	9.9%	11.1%	4.3%	19.1%	16.1%	6.8%	0.0%	11.7%	2.5%	4.3%	11.7%	2.5%
	65歳以上(高齢者)	129	10	16	4	34	16	6	2	15	4	4	14
	100	7.8%	12.4%	3.1%	26.4%	12.4%	4.6%	1.5%	11.6%	3.1%	3.1%	10.9%	3.1%
性別・年代区分	18歳以下(高校生以下)	21	0	4	3	1	2	1	1	3	0	2	2
	100	0.0%	19.0%	14.3%	4.8%	9.5%	4.8%	4.8%	14.3%	0.0%	9.5%	9.5%	9.5%
	19歳～29歳(大人・若年層)	4	0	1	0	0	0	1	0	0	0	1	1
	100	0.0%	25.0%	0.0%	0.0%	0.0%	25.0%	0.0%	0.0%	0.0%	0.0%	25.0%	25.0%
男性	30歳～49歳(大人・中年層)	53	2	12	4	8	9	3	0	6	0	4	5
	100	3.8%	22.7%	7.5%	15.1%	17.0%	5.7%	0.0%	11.3%	0.0%	7.5%	9.4%	0.0%
	50歳～64歳(大人・熟年層)	89	7	11	2	16	12	8	0	8	3	6	13
	100	7.9%	12.3%	2.2%	18.0%	13.5%	9.0%	0.0%	9.0%	3.4%	6.7%	14.6%	3.4%
	65歳以上(高齢者)	57	4	5	3	11	6	5	1	6	0	4	10
	100	7.0%	8.8%	5.3%	19.3%	10.5%	8.8%	1.8%	10.5%	0.0%	7.0%	17.5%	3.5%
女性	18歳以下(高校生以下)	6	0	2	0	1	1	0	0	1	0	1	0
	100	0.0%	33.2%	0.0%	16.7%	16.7%	0.0%	0.0%	16.7%	0.0%	16.7%	0.0%	0.0%
	19歳～29歳(大人・若年層)	20	3	4	1	3	4	1	0	2	1	0	1
	100	15.0%	20.0%	5.0%	15.0%	20.0%	5.0%	0.0%	10.0%	5.0%	0.0%	5.0%	0.0%
	30歳～49歳(大人・中年層)	98	12	16	9	20	12	5	0	9	3	7	4
	100	12.2%	16.3%	9.2%	20.4%	12.2%	5.1%	0.0%	9.2%	3.1%	7.2%	4.1%	1.0%
	50歳～64歳(大人・熟年層)	73	9	7	5	15	14	3	0	11	1	1	6
	100	12.3%	9.6%	6.8%	20.5%	19.2%	4.1%	0.0%	15.1%	1.4%	1.4%	8.2%	1.4%
	65歳以上(高齢者)	72	6	11	1	23	10	1	1	9	4	0	4
	100	8.3%	15.3%	1.4%	31.9%	13.9%	1.4%	1.4%	12.5%	5.6%	0.0%	5.5%	2.8%

千秋公園で聞いたほしい公園の種類を性別・年代別に見ると、49歳以下の男性と29歳以下の女性で「子どもを安心して遊ばせられる公園」との回答が最も多く、50歳以上の男性と30歳以上の女性で「緑や花がきれいな公園」との回答が最も多くなっている。

ス 公園の役割として期待すること

問 13 あなたは公園の役割として、どのようなことを期待しますか。

【性別・年代別】

	調査数	快適で美しいまちづくりの拠点	ヒートアイランド現象の緩和や地球温暖化に役立つこと	多様な生物の栖息の場	自然やいきものとのふれあいの場	災害時に避難できること	公園づくりや植物の手入れなど社会参加の場	地域の歴史遺産の保存・活用	地域の観光拠点	いろいろな世代の人や地域の人との交流の場	趣味や文化活動の場	子どもの遊び空間	運動・スポーツ・健康づくりの場	屋外で食事・遊ぶ場	やすらぎやくつろぎの場	花やきれいな景色を求めらるる場	その他	
全体	648	76	29	35	77	40	24	26	30	32	29	60	42	41	42	58	7	
	100	11.7%	4.5%	5.4%	11.9%	6.2%	3.7%	4.0%	4.6%	4.9%	4.5%	9.2%	6.5%	6.3%	6.5%	9.0%	1.1%	
性別	男性	313	35	16	19	40	18	15	13	15	16	17	23	24	18	15	24	5
	100	11.2%	5.1%	6.1%	12.8%	5.7%	4.8%	4.2%	4.8%	5.1%	5.4%	7.3%	7.7%	5.7%	4.8%	7.7%	1.6%	
	女性	335	41	13	16	37	22	9	13	15	16	12	37	18	23	27	34	2
	100	12.2%	3.9%	4.8%	11.0%	6.6%	2.7%	3.9%	4.5%	4.8%	3.6%	11.0%	5.4%	6.9%	8.0%	10.1%	0.6%	
年代区分	18歳以下(高校生以下)	29	3	0	0	5	0	0	0	0	0	8	3	3	1	4	1	
	100	10.4%	0.0%	0.0%	17.2%	0.0%	0.0%	3.4%	0.0%	0.0%	0.0%	27.6%	10.4%	10.4%	3.4%	13.8%	3.4%	
	19歳~29歳(大人・若年層)	32	7	0	2	5	2	1	1	0	2	4	0	3	2	1	0	
	100	21.8%	0.0%	6.3%	15.6%	6.3%	6.3%	3.1%	3.1%	0.0%	6.3%	12.5%	0.0%	9.3%	6.3%	3.1%	0.0%	
	30歳~49歳(大人・中年層)	204	28	9	11	28	11	5	8	8	8	28	17	14	12	15	0	
	100	12.8%	4.4%	5.4%	13.7%	5.4%	2.5%	2.9%	2.9%	3.9%	3.9%	13.7%	8.3%	6.9%	5.9%	7.4%	0.0%	
	50歳~64歳(大人・熟年層)	221	20	11	14	30	17	11	8	13	12	10	12	15	10	21	1	
	100	9.1%	5.0%	6.3%	13.6%	7.7%	5.0%	3.6%	5.9%	5.4%	5.4%	6.8%	6.8%	4.5%	7.2%	9.5%	0.5%	
	65歳以上(高齢者)	162	20	9	8	9	10	6	10	10	12	9	8	7	11	11	17	5
	100	12.2%	5.8%	4.9%	5.8%	6.2%	3.7%	6.2%	6.2%	7.4%	5.9%	4.9%	4.3%	6.8%	6.8%	10.5%	3.1%	
性別	男性	19	3	0	0	2	0	0	0	0	0	6	2	2	0	3	1	
	100	15.8%	0.0%	0.0%	10.5%	0.0%	0.0%	0.0%	0.0%	0.0%	0.0%	31.6%	10.5%	10.5%	0.0%	15.8%	5.3%	
	19歳~29歳(大人・若年層)	6	0	0	1	2	1	0	0	0	0	1	0	1	1	0	0	
	100	0.0%	0.0%	12.5%	25.0%	12.5%	0.0%	0.0%	0.0%	0.0%	12.5%	16.7%	0.0%	12.5%	12.5%	0.0%	0.0%	
	30歳~49歳(大人・中年層)	83	9	4	5	12	4	3	3	2	2	6	11	8	6	3	5	
	100	10.9%	4.8%	6.0%	14.5%	4.8%	3.8%	3.8%	2.4%	2.4%	7.2%	13.3%	9.7%	7.2%	3.8%	6.0%	0.0%	
	50歳~64歳(大人・熟年層)	122	14	6	8	19	10	8	5	7	8	7	3	9	5	4	9	
	100	11.5%	4.9%	6.8%	15.6%	8.2%	6.8%	4.1%	5.7%	6.8%	5.7%	2.5%	7.3%	4.1%	3.3%	7.3%	0.0%	
	65歳以上(高齢者)	81	9	6	5	5	3	4	5	6	6	3	2	5	4	7	7	
	100	11.2%	7.4%	6.2%	6.2%	3.7%	4.9%	6.2%	7.4%	7.4%	3.7%	2.9%	6.2%	4.9%	8.8%	8.8%	4.9%	
年代区分	18歳以下(高校生以下)	10	0	0	0	3	0	0	1	0	0	2	1	1	1	1	0	
	100	0.0%	0.0%	0.0%	30.0%	0.0%	0.0%	10.0%	0.0%	0.0%	0.0%	20.0%	10.0%	10.0%	10.0%	10.0%	0.0%	
	19歳~29歳(大人・若年層)	24	7	0	1	3	1	2	1	1	0	1	3	0	2	1	1	
	100	29.2%	0.0%	4.2%	12.4%	4.2%	8.3%	4.2%	4.2%	0.0%	4.2%	12.4%	0.0%	8.3%	4.2%	4.2%		
	30歳~49歳(大人・中年層)	121	17	5	6	16	7	2	3	4	6	2	17	9	8	9	10	
	100	14.0%	4.1%	5.0%	13.2%	5.8%	1.7%	2.5%	3.3%	5.0%	1.7%	14.0%	7.4%	6.8%	7.4%	8.3%		
	50歳~64歳(大人・熟年層)	89	6	5	6	11	7	3	3	6	4	3	9	6	5	12	12	
	100	6.1%	5.1%	6.1%	11.1%	7.0%	3.0%	3.0%	6.1%	4.0%	3.0%	9.1%	6.1%	5.1%	12.1%	12.1%		
	65歳以上(高齢者)	81	11	3	3	4	7	2	5	4	6	6	6	2	7	4	10	
	100	13.6%	3.7%	3.7%	4.8%	8.7%	2.5%	6.2%	4.9%	7.4%	7.4%	7.4%	2.5%	8.7%	4.9%	12.3%		

千秋公園で聞いた公園に期待する役割を性別・年代別に見ると、18歳以下の男性と30歳~39歳の女性で「子どもの遊び空間」が、19歳~64歳の男性と18歳以下の女性で「自然やいきものとのふれあいの場」が、65歳以上の男性、19歳~49歳と65歳以上の女性で「快適で美しいまちづくりの拠点」との回答がそれぞれ最も多くなっている。

セ 公園づくり・公園の管理等についての意見

問 14 その他、公園づくりや公園の管理についてご意見が垂ればお聞かせ下さい。

【公園の管理運営に関すること】

園内の施設管理や運用について、市民の声をきく常設の組織を作ることが望ましい。
池についてヨシを放置しないでほしい。管理棟近辺の小屋などきちんとしてほしい。最近の広場の整備とてもよい。
桜の木の手入れをして欲しい。
千秋公園といえば桜、お花見。桜の木を守って、大切にしていって下さい。
城跡の保全に今後も宜しくお願い致します。
不審者がいないか、(特に夕方)見回りも、回数を多くして欲しい。
胡月池の松にツタがからんできているのは、景観上よくないので、早急に対応してほしい。
千秋公園は都市公園としてはよく整備された素晴らしい公園。ただし、茶室や茶屋(古い!!)などほぼ一年中閉まっていたもったいない。
千秋公園については、人工的になり過ぎず自然(野生)の状態をもう少しほしい。

【公園整備に関すること】

突然の降雨などの場合、避難する屋根付きの施設がない。 特に二の丸はあずま屋を含めて2か所、収容人員は10名程度である。 晴天時には芝生の上で楽しく会食できるが、芝生が湿っている時は大変である。 数十人収容できる施設がほしい。佐竹史料館の一部開放もよいと思う。
設備の面で、あまり近代化して欲しくない。風情になじまなくなってきたのでさびしく感じる。ありのままの自然さを残して欲しい。ただし、手入れはしっかりして欲しい。
ウォーキングコースとして、歩くコースをつくってほしい。
観光に寄与するセンスのよい公園整備を望む。
とても大好きな公園です。自然がキレイ。子供用の遊具が少しあればなおよし。
ジョギングや散歩コースでアスファルト（固い道）を通らないと1週出来ないの で、土の道で1週出来るようにしてほしい。
佐竹史料館裏の空気をどうしてそのままにしているか？公園内の各所の案内・説明をつくる、雑木を整理して市街地を見えるようにする。
駅前から千秋公園に誘導する案内板等を増やして、観光客に紹介したほうがいい。
千秋公園は県外、国外からの観光客が多いので、毎回の様に県外客は迷っている。案内板、案内図を増やし、案内ボランティアの休憩場所、案内所を看板を出してサービスをして欲しい。
二の丸や本丸に時計があればよいと思います。動物園跡地のあたりの土の水はけが悪く、ぬかるんでいるので、水はけがよくなるといい。表門の下の冬期のうかい路へ行く階段が急で狭くて危険なので、のぼりやすく安全にしてほしいです。
駐車場が少ない。
駐車場をきちんと作ってほしい。
高齢者など駐車スペースがほしい。散歩して、喫茶コーナーがあればよい。
レストランみたいな軽い食事ができるのであればいいと思います。公園がきれいなので楽しいです。
カフェを作るなどゆっくり滞在できる公園が秋田には少ないと思う。
トイレを整備してほしい。

【公園利用に関すること】

犬の散歩のマナーがわるい。
イベントをもっと増やしてほしい。
ベンチに犬があがり泥足で汚すこと。飼主に注意してほしい。
パーキングが有るのに違法駐車が多すぎる。
公園周辺の禁煙を徹底してほしい。

【公園の感想に関すること】

千秋公園がきれいなのにびっくりしました。
歴史を持った美しい公園でした。さわやかな気分となりました。
すてきな公園で大満足でした。今後も、美しい公園の保持に頑張って下さい。
とても公園が管理されて町のまんなかにたくさんの木、葉があることはとてもよいかと思います。鳥の声、虫の声がきかれ心がやすまれますよ！！
見事な保存状態だと思います。駐車場料金1000円のコストが何かバランス悪い。