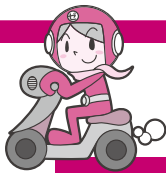


●文中の「SC」はサービスセンターの略



## 今月納期の市税

### ▼国民健康保険税第9期

納期限は3月31日(火)です。納期内納付にご協力をお願いします。市税の納付には、簡単に便利な口座振替をご利用ください。また、コンビニでも納付できます。

国保年金課 ☎(888)5634



### 3月は市税完納強調月間です!

市税(市・県民税、固定資産税、軽自動車税)の休日納付窓口を開設します。納付相談にも応じます。

日時▶3月14日(土)・15日(日)

午前8時30分〜午後5時15分

場所▶市役所2階納税課

☎(888)5481

## バイク・軽自動車の廃車申告をお忘れなく

軽自動車税(種別割)は、4月1日現在でバイクや軽自動車などを所有しているかたに全額課税されます。廃車にしたいバイク・軽自動車があるかたは、4月1日まで廃車申告をお済ませください。

申告時の必要書類は、それぞれお問い合わせください。

\*従来の「軽自動車税」の名称が、昨年10月から「軽自動車税(種別

割)に変わりました。

### 廃車申告の問い合わせ

125cc以下のバイク、小型特殊自動車▶市民税課 ☎(888)5475、

河辺市民SC、雄和市民SC

軽自動車▶軽自動車検査協会

☎050-3816-1834

125cc超のバイク▶秋田運輸支局

☎050-5540-2012

### ■軽自動車税(種別割)の税止めの申告

秋田ナンバーのバイク・軽自動車の手続きを県外の窓口で行い、税止めの申告をしていないかたは、市民税課へご連絡ください。

### ■軽自動車税(種別割)の経年車重課

最初の新規検査から13年を経過した軽自動車(令和2年度は、車検証の初度検査年月が平成19年3月以前の車両)に対し、おおむね20%税率が上乘せされます。

### ●問い合わせ

市民税課 ☎(888)5475

## 令和元年分の確定申告と納税は期限内に

### 税目と申告・納期限(口座振替日)

申告所得税および復興特別所得税  
 ……3月16日(月)・4月21日(火)

個人事業者の消費税および地方消費税…3月31日(火)・4月23日(木)

贈与税…3月16日(月)

◆納税額が30万円以下のかたは、

自宅のパソコンなどで作成したQRコードによるコンビニ納付もできます。詳しくは、国税庁ホームページをご覧ください。  
<https://www.nta.go.jp>

### ●問い合わせ

秋田南税務署 ☎(832)4121

秋田北税務署 ☎(845)1161

…音声案内に詳しい「0」確定申告に関する相談(確定申告時期のみ)

または「1」税金に関する一般的な相談」を選択してください

## 国民年金の学生納付特例制度



国民年金には、在学期間の保険料の納付を猶予し、社会人になってから納付できる「学生納付特例制度」があります。

対象▶大学・短大・専修学校などの

在学期間、前年の所得が18万円以下(本人に扶養家族がいる場合、1人につき38万円加算)のかた、または失業などの理由があるかた

申請時の持ちもの▶本人確認書類、マイナンバー確認書類、在学期間がわかる学生証のコピーまたは在学証明書(原本)、印鑑

\*会社などを退職して学生になったかたは、雇用保険被保険者離職票など。

申請期間▶令和2年度の申請は4月1日(水)から。過年度の申請は、

受理された月の2年1か月前から当該年度末まで申請できます。1枚の申請書で1年度分(4月から翌年3月)の申請です

申請窓口(平日のみ)▶国保年金課(市役所1階)、各市民SC(中央・東部・南部別館を除く)、駅東SC、岩見三内・大正寺の各連絡所

●問い合わせ

国保年金課 ☎(888)5633

進学による転出の際は

国保保険証の切り替えを

進学のため市外へ転出する場合は、学生用の国民健康保険被保険者証(保険証)に切り替える届出が必要で、また、有効期限が令和2年3月31日の学生用保険証をお持ちで、4月以降も引き続き学生のかたも届出が必要です。

なお、学生用保険証をお持ちのかたが、卒業や退学した場合は、脱退の届出が必要です。

発行の届出に必要なもの▶在学証明書(原本)または入学したことがわかる書類、マイナンバー確認書類、本人確認書類

届出窓口(平日のみ)▶国保年金課(市役所1階)、各市民SC(中央・東部・南部別館を除く)、駅東SC、岩見三内・大正寺の各連絡所

●問い合わせ

国保年金課 ☎(888)5633

令和2年2月1日現在(平成27年国勢調査の結果を反映した数値)( )内は前月比

【人口】305,338人(-287)…男▶144,002人(-123)/女▶161,336人(-164) \*1年前の人口▶307,728人  
 1月分…出生▶157人/死亡▶389人/転入▶395人/転出▶450人

【世帯】136,491世帯(-137)

## 令和2年度 農作業標準受委託料



令和2年度の「農作業標準受委託料」を下表のとおり設定しました。この料金は、一般的な10<sup>㍍</sup>区画の圃場条件をもとに算定した標準額を示したものです。あくまでも目安ですので、実際の料金設定は地域の実情に合わせて決めてください。

### 【受委託料の補足情報】

- 労働時間は原則8時間で、「まかない」やその他の現物支給は含まず、委託者が補助的な作業をしないものとします
- 「もみすり」「あぜ塗り」「一般作業」以外、10<sup>㍍</sup>あたりの料金です
- 50<sup>㍍</sup>区画以上の圃場での基幹3作業(耕起・代かき、田植え、脱穀・刈り取り)は、標準料金の90%とします
- 「手植え」「手刈り」は、一般作業とします
- 標準料金に消費税は含まれていません

問い合わせ 秋田市農業委員会事務局 ☎(888)5796  
河辺市民SC ☎(882)5161  
雄和市民SC ☎(886)5545

作業種別	料金(円)	備考		
春作業	耕起	6,000	▶オペレータの1人作業	
	代かき	6,600		
	田植え	機械植え	6,500	▶苗は含まず ▶オペレータと補助労働者の組作業
		側条機械植え	7,600	
秋作業	脱穀・刈り取り コンバイン	18,600	▶羽運搬費2,500円を含む ▶オペレータと補助労働者の組作業	
	乾燥調整	生乾燥	7,400	▶粉の投入・排出、見回り
		補助乾燥	5,000	
	もみすり	500	▶60 <sup>㍍</sup> あたりの料金 ▶紙袋は含まず ▶オペレータと補助労働者の組作業	
薬剤散布	粉・粒剤(長管)	800	▶畦畔からの散布 ▶薬剤は含まず	
	粉・粒剤(短管)	1,500	▶水田の中からの散布 ▶薬剤は含まず	
	乳剤	1,100	▶薬剤は含まず	
あぜ塗り	4,500	▶100 <sup>㍍</sup> あたりの料金		
草刈り	1,800	▶畦畔および溝畔部分		
溝切り	1,800	▶縦4本、横2本		
一般作業	7,500	▶男女とも1日あたりの料金		

## シルバー人材センター の会員を募集!

シルバー人材センター会員は、企業や家庭などから引き受けた仕事を紹介し、仕事の内容などに応じて報酬をお支払いします。  
対象▶健康で働く意欲がある60歳以上のかた 年会費▶3千500円  
職種▶保育補助、家事支援、各種運転業務、庭木の剪定、除草・草刈り、宛名・賞状書き、障子・ふすま張り、大工・塗装・左官工事、駐車場や建物の管理・日直など

月第2・第4水曜(祝日を除く)、午後1時30分から秋田市シルバー人材センター(八橋)で。直接会場へお越しください  
●問い合わせ 秋田市シルバー人材センター ☎(863)5900

## 「支えあつまちづくり」 事業報告会を開催

市では、これまで暮らせる近所での助け合いの取り組みのため、支えあいまちづくりを住民主体の支援体制整備事業に取り組みました

### 延期になりました

延期になりました。支えあいまちづくりを住民主体の支援体制整備事業に取り組みました

## 電気ストーブやこたつの 火災にご注意を!

この事業の取り組み事例に関する報告会を開催しますので、ぜひご参加ください。参加無料。  
日時▶3月18日(水)午前9時30分～11時30分  
会場▶市役所5階正庁 定員▶150人  
申し込み▶電話かEメールで長寿福祉課へ。 ☎(888)5668  
Eメール ro-wf@gcity.akita.jp

- ▶就寝時、外出やその場を離れるときは電源を切り、プラグをコンセントから抜きましょう
- ▶洗濯物の乾燥などには使わないようにしましょう
- ▶スプレー缶やライターなどを近くに置かないようにしましょう
- ▶ヒーター部分の手入れをして、ほこりやごみを取り除きましょう
- ▶電気ストーブは、壁や燃えやすいものから離しましょう
- ▶布団や座布団、座いすをこたつの中に押し込まないようにしましょう

●問い合わせ 市民相談センター ☎(888)5648