

火 災 発 生 状 況 比 較

区 分		単 位	令 和 元 年	平 成 30 年	比 較 増 減 (▲ 減)
総 火 災 件 数		件	74	60	14
種 別 ご と 火 災 件 数	建 物		47	35	12
	林 野		0	0	0
	車 両		9	4	5
	船 舶		0	0	0
	航 空 機		0	0	0
	そ の 他 の		18	21	▲ 3
焼 損 棟 数 合 計		棟	63	64	▲ 1
焼 損 程 度 別	全 焼		15	14	1
	半 焼		3	3	0
	部 分 焼		14	26	▲ 12
	ぼ や	31	21	10	
り 災 世 帯 数 合 計		世 帯	33	34	▲ 1
り 災 程 度 別	全 損		9	8	1
	半 損		1	1	0
	小 損	23	25	▲ 2	
り 災 人 員		人	58	72	▲ 14
焼 損 面 積	建 物 (床 面 積)	m ²	2,259	2,493	▲ 234
	林 野	a	31	0	31
	建 物 火 災 1 件 あ た り	m ²	48.1	71.2	▲ 23.1
損 害 額	計	千 円	107,987	99,651	8,336
	市 民 1 人 あ た り	円	351	323	28
	火 災 1 件 あ た り	千 円	1,459	1,660	▲ 201
	1 日 あ た り	千 円	296	273	23
死 傷 者	死 者	人	3	3	0
	負 傷 者	人	28	10	18
出 火 率		件 / $\frac{\text{人 口}}{1 \text{ 万 人}}$	2.4	1.9	0.5
人 口 (翌 年 1 月 1 日)		人	307,403	307,940	▲ 537

月 別 火 災 発 生 状 況

区 分 月別	火 災 件 数						焼 損 棟 数				り 災 世 帯			り 災 人 員 (人)	焼 損 面 積	
	合 計	建 物	林 野	車 両	船 航 空 船 機	そ の 他 の	全 焼	半 焼	部 分 焼	ぼ や	全 損	半 損	小 損		建 物 (㎡)	林 野 (a)
前 年 計	60	35	0	4	0	21	14	3	26	21	8	1	25	72	2,493	0
計	74	47	0	9	0	18	15	3	14	31	9	1	23	58	2,259	31
1 月	1	1	0	0	0	0	1	0	0	0	1	0	0	3	115	0
2 月	6	5	0	1	0	0	0	1	2	2	0	1	2	6	46	0
3 月	4	3	0	0	0	1	4	0	0	3	3	0	2	10	544	0
4 月	9	3	0	2	0	4	1	0	1	6	1	0	5	10	153	0
5 月	8	2	0	0	0	6	2	0	1	0	1	0	0	1	228	30
6 月	6	5	0	0	0	1	0	1	2	2	1	0	3	7	194	0
7 月	6	4	0	0	0	2	1	0	0	4	0	0	2	3	106	0
8 月	9	7	0	0	0	2	0	1	0	6	0	0	3	8	24	1
9 月	2	2	0	0	0	0	1	0	2	1	0	0	1	1	146	0
10 月	8	6	0	2	0	0	1	0	1	4	1	0	2	3	499	0
11 月	7	4	0	3	0	0	4	0	2	1	1	0	2	5	204	0
12 月	8	5	0	1	0	2	0	0	3	2	0	0	1	1	0	0

損 害 見 積 額 (千円)									死 傷 者		
合 計	建 物			林 野	車 両	船 舶	航 空 機	そ の 他 の	爆 発	死 者 (人)	負 傷 者 (人)
	小 計	建 物	収 容 物								
99,651	97,690	63,342	34,348	0	1,388	0	573	0	3	10	
107,987	104,676	67,980	36,696	0	3,174	0	103	0	3	28	
8,516	8,516	6,611	1,905	0	0	0	0	0	0	2	
6,711	5,904	4,622	1,282	0	745	0	62	0	1	4	
11,713	10,066	7,058	3,008	0	1,645	0	2	0	0	1	
2,566	2,191	2,093	98	0	353	0	22	0	0	2	
10,477	10,441	7,441	3,000	24	0	0	12	0	0	1	
33,469	33,467	18,857	14,610	0	0	0	2	0	1	3	
8,679	8,676	5,598	3,078	0	0	0	3	0	0	1	
532	522	505	17	10	0	0	0	0	0	0	
5,522	5,522	1,876	3,646	0	0	0	0	0	0	2	
9,408	9,306	4,854	4,452	0	102	0	0	0	0	0	
9,823	9,494	8,355	1,139	0	329	0	0	0	1	7	
571	571	110	461	0	0	0	0	0	0	5	

建物火災（火元建物用途別）状況

区 分 用途別		出火件数		焼 損 棟 数			
		計	計	全 焼	半 焼	部 分 焼	ぼ や
用途	合 計	47	63	15	3	14	31
1	イ 劇場、映画館、演芸場、観覧場						
	ロ 公会堂、集会場						
2	イ キャバレー、カフェー、ナイトクラブ						
	ロ 遊技場、ダンスホール						
	ハ 性風俗関連特殊営業店舗等						
	ニ カラオケボックス等						
3	イ 待合、料理店の類						
	ロ 飲食店	3	3			1	2
4	百貨店、マーケット、その他物品販売を営む店舗	1	1				1
5	イ 旅館、ホテル、宿泊所						
	ロ 寄宿舎、下宿、共同住宅	9	9			3	6
6	イ 病院、診療所、助産所	1	1				1
	ロ 老人福祉施設、児童福祉施設等						
	ハ 老人デイサービスセンター厚生施設、助産施設等						
	ニ 幼稚園又は特別支援学校						
7	小・中・高・大学・各種学校	1	1				1
8	図書館・博物館・美術館						
9	イ 公衆浴場のうち蒸気浴場、熱気浴場						
	ロ イに掲げる以外の公衆浴場						
10	車両の停車場、船舶、航空機発着場						
11	神社、寺院、教会の類						
12	イ 工場、作業場	4	6	1		3	2
	ロ 映画スタジオ、テレビスタジオ						
13	イ 自動車車庫、駐車場						
	ロ 飛行機又は回転翼航空機の格納庫						
14	倉庫	1	1				1
15	前項に該当しない事業場	5	7	4		1	2
16	イ 特定防火対象物が存する複合用途対象物	3	3			2	1
	ロ 上記以外の複合用途対象物						
16の2	地下街						
17	重要文化財、重要民俗資料						
	専用住宅（共同住宅を除く）	12	22	7		4	11
	店舗等との併用住宅	3	3		2		1
	危険物関係施設						
	その他の建物	4	6	3	1		2

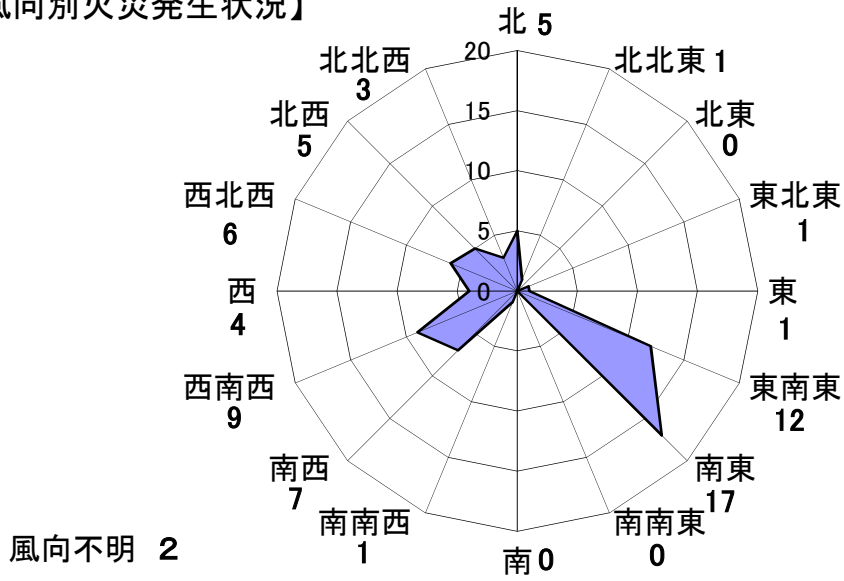
死傷者		焼損床面積 (m ²)	建 物 火 災 に よ る 損 害 額			
死 者	傷 者		建 物 (爆発含む) (千円)	車 両 (千円)	その他の損害 (林野含む) (千円)	合 計 (千円)
2	24	2,259	104,676	1,645	37	106,358
			15			15
	2	159	14,766			14,766
			97			97
	4	146	6,028			6,028
			7			7
		559	23,831			23,831
	3		553			553
2	12	963	30,236	1,645	3	31,884
	2	139	19,248			19,248
	1	293	9,895		34	9,929

建物火災の火元建物用途別出火原因

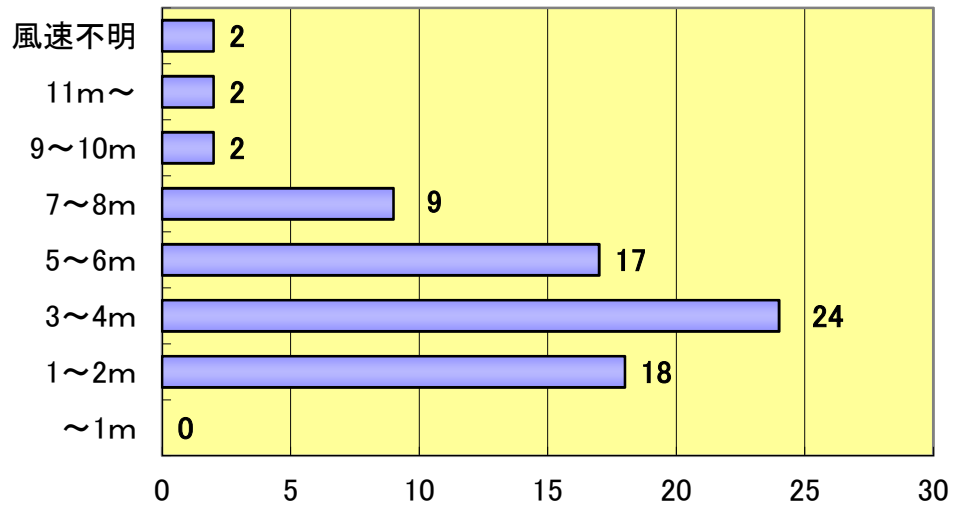
用途別		区分						
		計	たばこ	こんろ	風呂 かまど	ボイラ	炉	ストーブ
用途	合計	47	2	8	0	0	1	9
1	イ 劇場、映画館、演芸場、観覧場							
	ロ 公会堂、集会場							
2	イ キャバレー、カフェー、ナイトクラブ							
	ロ 遊技場、ダンスホール							
	ハ 性風俗関連特殊営業店舗等							
	ニ カラオケボックス等							
3	イ 待合、料理店の類							
	ロ 飲食店	3		1				
4	百貨店、マーケット、その他物品販売を営む店舗	1						
5	イ 旅館、ホテル、宿泊所							
	ロ 寄宿舎、下宿、共同住宅	9		3				1
6	イ 病院、診療所、助産所	1						
	ロ 老人福祉施設、児童福祉施設等							
	ハ 老人デイサービスセンター厚生施設、助産施設等							
	ニ 幼稚園又は特別支援学校							
7	小・中・高・大学・各種学校	1					1	
8	図書館・博物館・美術館							
9	イ 公衆浴場のうち蒸気浴場、熱気浴場							
	ロ イに掲げる以外の公衆浴場							
10	車両の停車場、船舶、航空機発着場							
11	神社、寺院、教会の類							
12	イ 工場、作業場	4						1
	ロ 映画スタジオ、テレビスタジオ							
13	イ 自動車車庫、駐車場							
	ロ 飛行機又は回転翼航空機の格納庫							
14	倉庫	1						
15	前項に該当しない事業場	5						1
16	イ 特定防火対象物が存する複合用途対象物	3		1				
	ロ 上記以外の複合用途対象物							
16の2	地下街							
17	重要文化財、重要民俗資料							
	専用住宅（共同住宅を除く）	12	1	1				6
	店舗等との併用住宅	3	1	2				
	危険物関係施設							
	その他の建物	4						

氣象別火災發生狀況

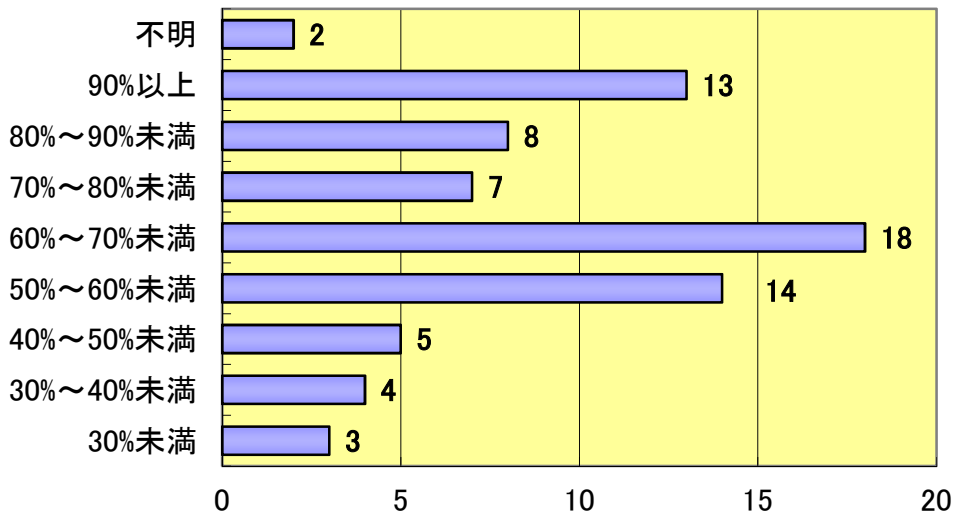
【風向別火災發生狀況】



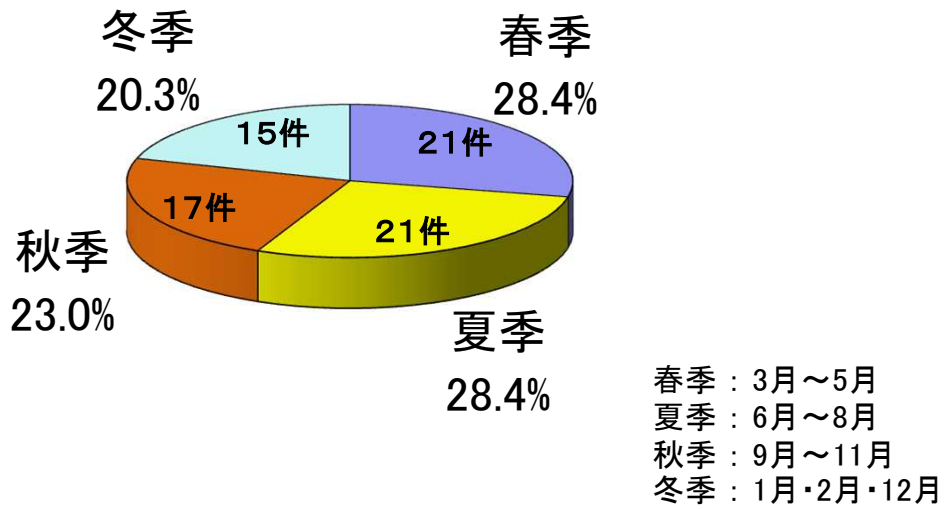
【風速別火災發生狀況】



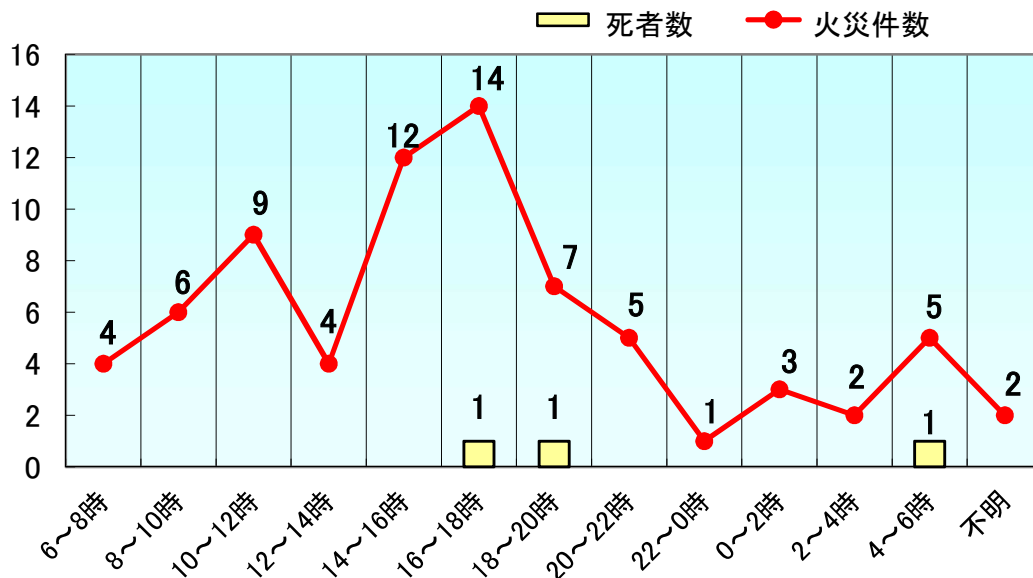
【湿度別火災發生狀況】



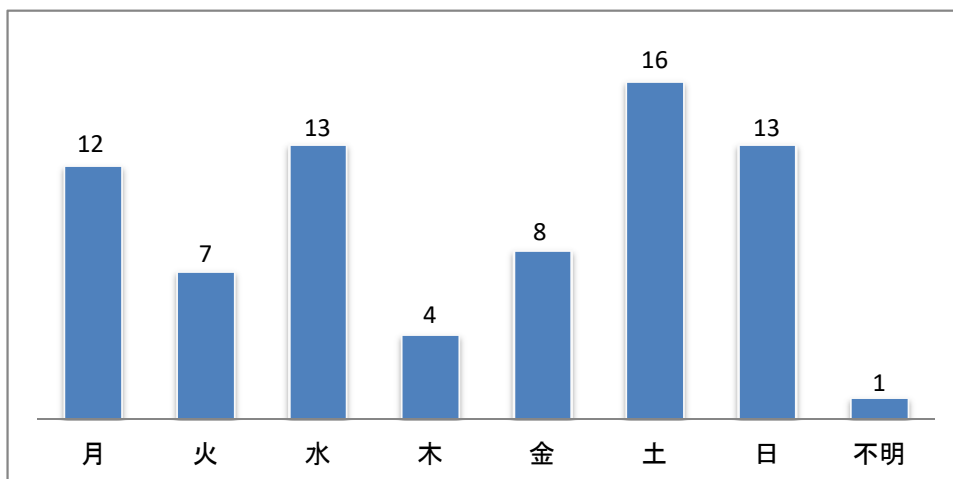
季別火災発生割合



時間別火災発生状況



曜日別火災発生状況



令和元年中の主な火災

建物焼損面積100㎡以上、焼損棟数5棟以上、損害額1000万円以上、り災世帯2世帯以上、死者1名以上(放火自殺者等を除く)、負傷者3名以上のいずれかに該当する火災

月 日	火災種別	出火鎮火時間	出火場所	用途	出火原因
1/27	建物	0:40 ~ 4:38	秋田市新屋	住宅	煙突・煙道
2/28	建物	不明	秋田市保戸野	住宅	ストーブ
3/16	建物	4:16 ~ 8:52	秋田市河辺	住宅	ストーブ
4/10	建物	17:15 ~ 19:50	秋田市仁井田	住宅	ストーブ
5/19	建物	11:00 ~ 16:30	秋田市河辺	物置小屋	その他
6/10	建物	5:30 ~ 6:19	秋田市四ツ小屋	住宅	灯火
6/19	建物	16:17 ~ 18:24	秋田市中通	併用住宅	こんろ
7/22	建物	15:11 ~ 19:59	秋田市新屋	物置小屋	電気装置
9/26	建物	15:15 ~ 19:55	秋田市河辺	作業場	ストーブ
10/3	建物	10:10 ~ 11:41	秋田市土崎港	共同住宅	電灯・電話等の配線
10/28	建物	8:30 ~ 11:16	秋田市河辺	牛舎	煙突・煙道
11/10	建物	7:33 ~ 11:20	秋田市土崎港	住宅	ストーブ

焼 損 棟 数				焼 損 床 面 積 (火 元) (m ²)	り 災 状 況		死 者	負 傷 者	損 害 額 (千円)
全 焼	半 焼	部分焼	ぼ や		世 帯	人 員			
1				115	1	3		2	8,516
			1		1	1	1		1
4			1	207	3	5			11,697
1		1	4	153	6	10		1	2,167
2				150				1	819
			1	1	1	2	1		21
	1			93	1	2		1	13,909
1			1	106	1	2			8,568
1		2		139				1	5,512
		1		28	2	2			1,809
1				471					7,401
1		1		145	2	2		3	8,886

過去3年間の出火原因比較

年別合計	平成29年	平成30年	令和元年
原因別	62	60	74
たばこ	4	7	3
こんろ	5	1	8
かまど			
風呂かまど	1		
炉			1
焼却炉			
ストーブ	8	6	9
こたつ			
ボイラー			
煙突・煙道	1		2
排気管	1	1	2
電気機器	1		2
電気装置	1	1	3
電灯電話等の配線	4	6	2
内燃機関			
配線器具		2	
火あそび			
マッチ・ライター	2		
たき火	2	3	1
溶接機・溶断機		1	
灯火		1	5
衝突の火花	1		
取灰			
火入れ			3
放火	3	2	3
放火の疑い	3		3
その他	18	19	22
不明・調査中	7	10	5

過去5年間の男女別・年齢別死者数

年 別	計	火災種別	男 女 別		年 齢 別		
					0歳～5歳	6歳～64歳	65歳以上
合 計 <small>(平成27年～ 平成31年・令和元年)</small>	20 (5)	建 物 火 災	男	8 (1)	- (0)	3 (1)	5 (0)
			女	8 (0)	- (0)	- (0)	8 (0)
		建 物 火 災 以 外	男	2 (2)	- (0)	2 (2)	- (0)
			女	2 (1)	- (0)	2 (1)	- (0)
平成27年	8 (1)	建 物 火 災	男	3			3
			女	4			4
		建 物 火 災 以 外	男	1 (1)		1 (1)	
			女				
平成28年	3 (0)	建 物 火 災	男	3		1	2
			女				
		建 物 火 災 以 外	男				
			女				
平成29年	3 (1)	建 物 火 災	男	1		1	
			女	1			1
		建 物 火 災 以 外	男				
			女	1 (1)		1 (1)	
平成30年	3 (2)	建 物 火 災	男	1 (1)		1 (1)	
			女	1			1
		建 物 火 災 以 外	男				
			女	1		1	
令和元年	3 (1)	建 物 火 災	男				
			女	2			2
		建 物 火 災 以 外	男	1 (1)		1 (1)	
			女				

※()内の数値は放火自殺による死者数を示す。