

消防総合通信指令システム

(1) 指令運用・支援情報

装置名	数量	装置名	数量	装置名	数量
指令台	4 台	入電表示盤	2 式	統合型位置情報通知装置	1 式
自動出動指定装置	5 台	見学者スペース用表示盤	1 式	非常用補助電話機	4 式
支援情報表示装置	5 台	無線統制台	1 台	Eメール指令装置	1 式
地図等検索装置	5 台	指令情報送信装置	1 式	Web119システム	1 式
長時間録音装置	1 台	指令情報出力装置	14 式	119FAX受信装置	1 式
非常用指令設備	1 台	気象情報収集装置	1 式	駆け込み通報装置	14 式
指令制御装置	1 式	災害状況等自動案内装置	1 台	消防業務支援システム	1 式
署所端末装置	14 式	順次指令装置	1 台	指令用放送アンテナ	13 式
携帯電話・IP電話受信転送装置	1 式	音声合成装置	1 式	庁内スピーカ	112 式
電話交換設備	1 式	出動車両運用管理装置	1 式	署所用情報表示盤	6 式
指揮台	1 台	出動車両運用端末装置	52 式	本部放送設備	1 式
映像制御装置	1 式	システム監視装置	1 式		
車両運用表示盤	1 面	電源設備	1 式		
支援情報表示盤	1 面	本部ネットワーク装置	1 式		
多目的情報表示盤	1 式	署所ネットワーク装置	14 式		

(2) 電話通信設備

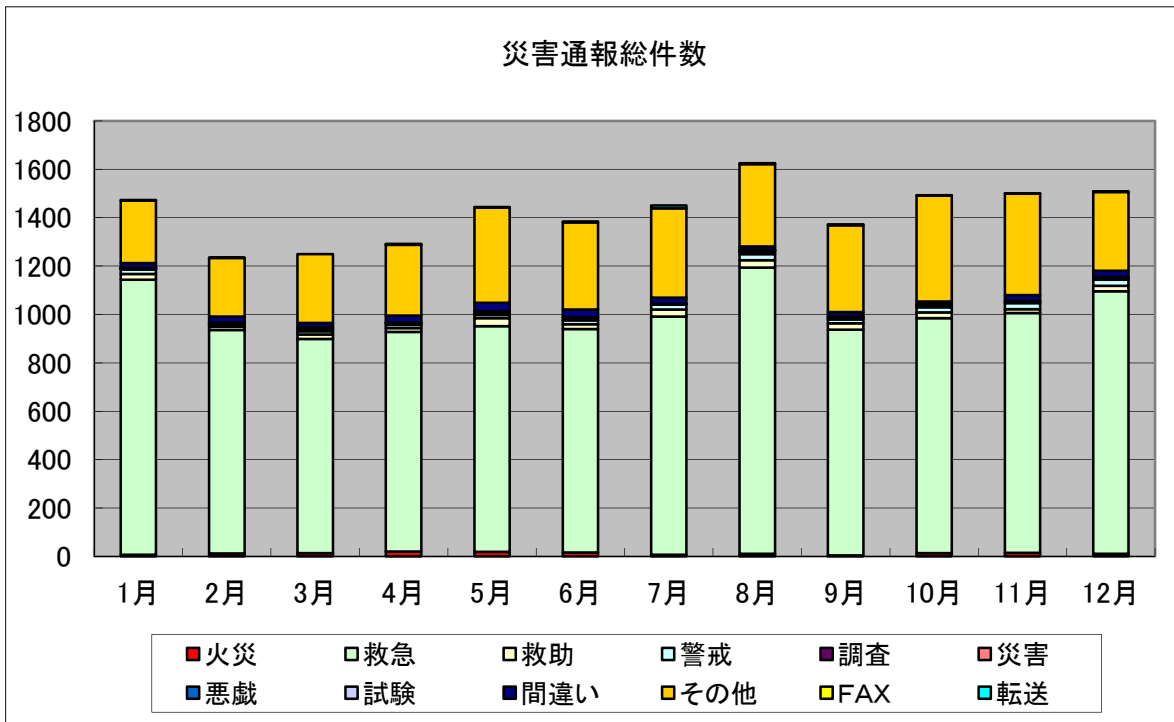
回線種別	消防本部	秋田消防署			土崎消防署		城東消防署		秋田南消防署		計
		本署	分署	出張所	本署	出張所	本署	出張所	本署	分署	
火災報知専用電話	12										12
指令電話		1	1	2	1	4	1	1	1	2	14
緊急通報回線		1	1	2	1	4	1	1	1	2	14
災害情報等自動案内装置	6										6
関係機関直通専用電話	13										13
救急病院直通専用電話	6										6

(3) 無線通信

回線種別	消防本部	秋田消防署			土崎消防署		城東消防署		秋田南消防署		計	
		本署	分署	出張所	本署	出張所	本署	出張所	本署	分署		
基地局	10 W	2									2	
	5 W	4									4	
固定局	10 W	6									6	
可搬局	5 W	1									1	
移動局	車載局 5 W	22	7	4	2	10	4	7	2	5	7	70
	携帯局 2 W	18	9	5	2	10	4	9	3	7	8	75
地球局		1									1	

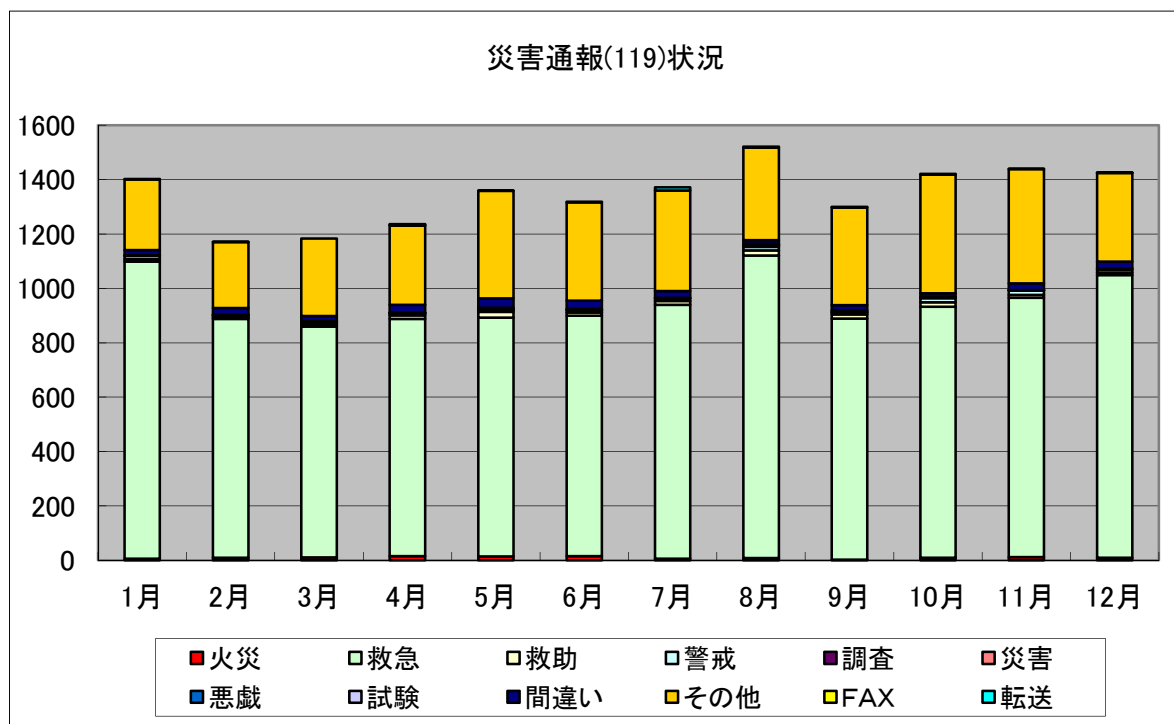
災害通報総件数

	火災	救急	救助	警戒	調査	災害	悪戯	試験	間違い	その他	FAX	転送	合計
1月	6	1137	25	18	4	1	1	1	19	260	1	0	1473
2月	12	924	13	9	7	0	2	0	24	242	0	1	1234
3月	13	886	18	14	10	6	0	0	18	285	0	0	1250
4月	20	908	16	13	8	1	1	0	28	293	1	3	1292
5月	18	934	33	13	8	4	4	0	34	395	0	1	1444
6月	16	924	20	15	12	0	2	0	31	361	0	3	1384
7月	7	984	30	20	1	0	2	0	25	370	0	11	1450
8月	10	1184	30	25	11	2	4	2	13	340	0	4	1625
9月	4	933	27	15	7	0	0	6	18	359	0	3	1372
10月	13	972	23	22	7	1	3	0	13	437	0	2	1493
11月	14	992	16	25	8	1	0	0	24	420	0	1	1501
12月	11	1085	23	24	8	5	0	0	25	325	1	1	1508
合計	144	11863	274	213	91	21	19	9	272	4087	3	30	17026



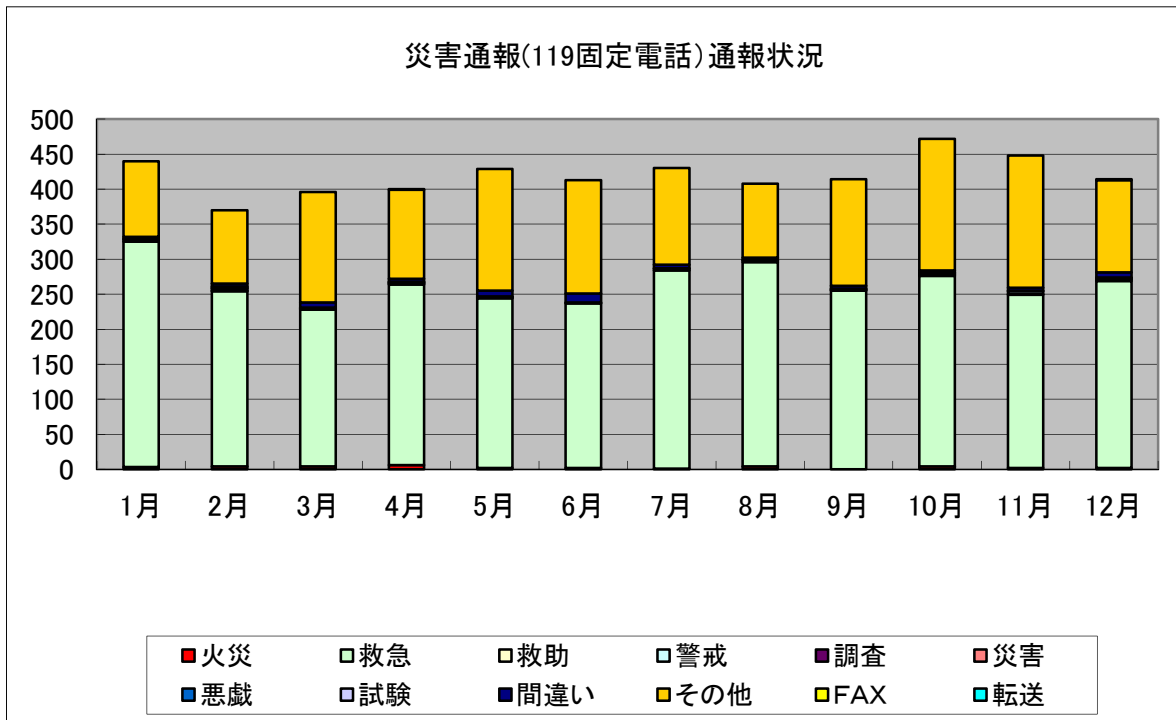
災害通報(119)総件数

	火災	救急	救助	警戒	調査	災害	悪戯	試験	間違い	その他	FAX	転送	合計
1月	6	1093	9	12	0	0	1	1	19	260	1	0	1402
2月	10	878	5	7	2	0	2	0	24	242	0	1	1171
3月	11	849	9	6	2	3	0	0	18	285	0	0	1183
4月	16	872	13	5	3	1	1	0	28	293	1	3	1236
5月	14	878	22	7	2	2	4	0	34	395	0	1	1359
6月	15	885	11	8	3	0	2	0	31	361	0	3	1319
7月	6	933	15	9	0	0	2	0	25	370	0	11	1371
8月	8	1113	19	13	4	1	4	2	13	340	0	4	1521
9月	3	886	15	7	3	0	0	6	18	359	0	3	1300
10月	10	922	17	15	1	1	3	0	13	437	0	2	1421
11月	12	954	10	16	1	1	0	0	24	420	0	1	1439
12月	10	1039	9	11	0	5	0	0	25	325	1	1	1426
合計	121	11302	154	116	21	14	19	9	272	4087	3	30	16148



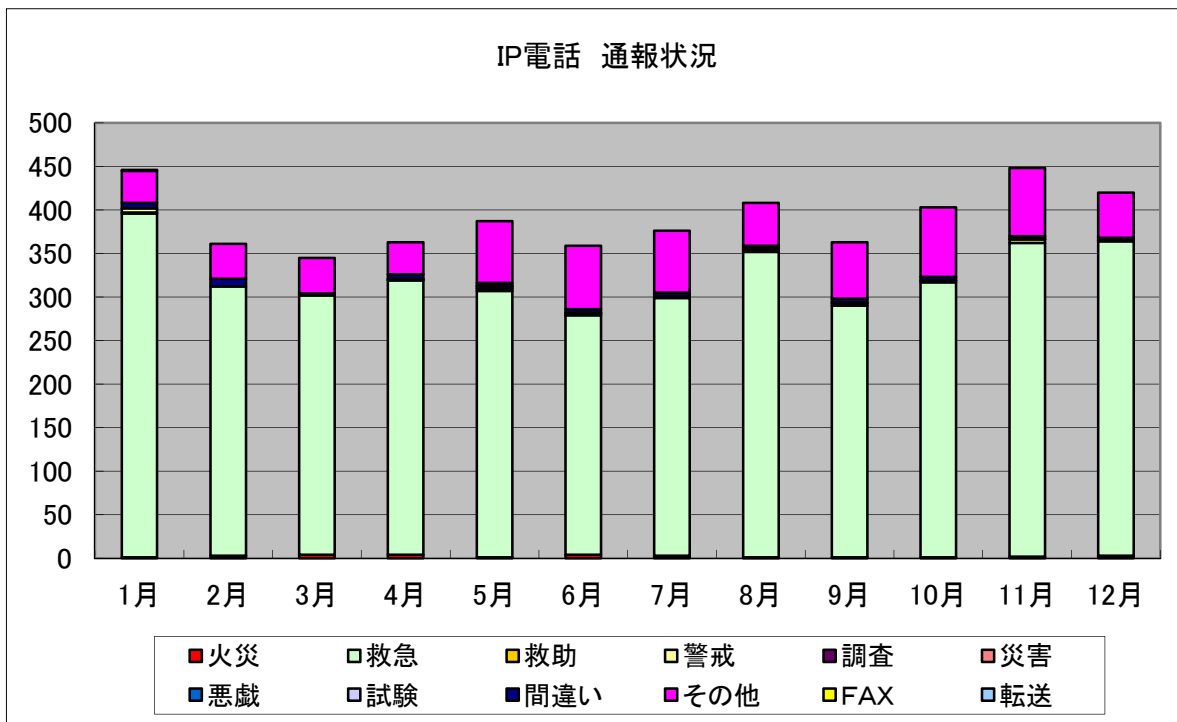
固定電話通報件数

	火災	救急	救助	警戒	調査	災害	悪戯	試験	間違い	その他	FAX	転送	合計
1月	3	322	3	1	0	0	0	0	3	108	0	0	440
2月	4	250	1	3	1	0	2	0	4	105	0	0	370
3月	4	224	1	1	0	1	0	0	7	158	0	0	396
4月	6	258	1	1	1	1	0	0	4	127	1	0	400
5月	2	242	1	0	0	1	1	0	8	174	0	0	429
6月	2	235	0	1	0	0	0	0	13	162	0	0	413
7月	1	283	2	1	0	0	0	0	5	138	0	0	430
8月	4	292	0	2	1	0	0	0	3	106	0	0	408
9月	0	255	1	1	1	0	0	0	4	152	0	0	414
10月	4	272	2	2	0	0	1	0	3	188	0	0	472
11月	2	247	1	4	1	0	0	0	4	189	0	0	448
12月	2	267	2	2	0	1	0	0	7	132	1	0	414
合計	34	3147	15	19	5	4	4	0	65	1739	2	0	5034



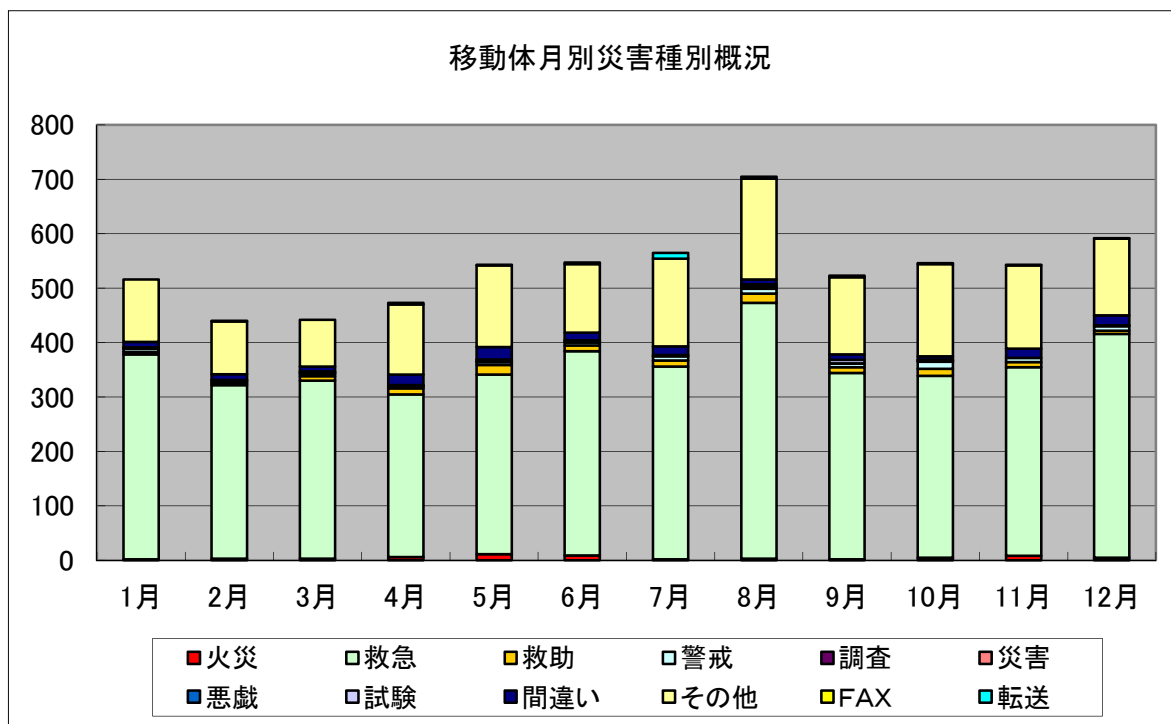
IP電話 通報件数

	火災	救急	救助	警戒	調査	災害	悪戯	試験	間違い	その他	FAX	転送	合計
1月	1	395	1	5	0	0	0	0	6	37	1	0	446
2月	3	309	0	0	0	0	0	0	9	40	0	0	361
3月	4	298	0	0	0	0	0	0	2	41	0	0	345
4月	4	315	1	1	0	0	0	0	5	37	0	0	363
5月	1	306	3	2	1	0	0	0	3	71	0	0	387
6月	4	275	0	2	1	0	0	0	4	73	0	0	359
7月	3	296	2	0	0	0	0	0	4	71	0	0	376
8月	1	351	2	2	2	0	0	0	1	49	0	0	408
9月	1	289	3	0	1	0	0	0	4	65	0	0	363
10月	1	316	2	0	0	0	0	0	4	80	0	0	403
11月	2	360	0	4	0	1	0	0	3	78	0	0	448
12月	3	361	1	1	0	2	0	0	0	52	0	0	420
合計	28	3871	15	17	5	3	0	0	45	694	1	0	4679



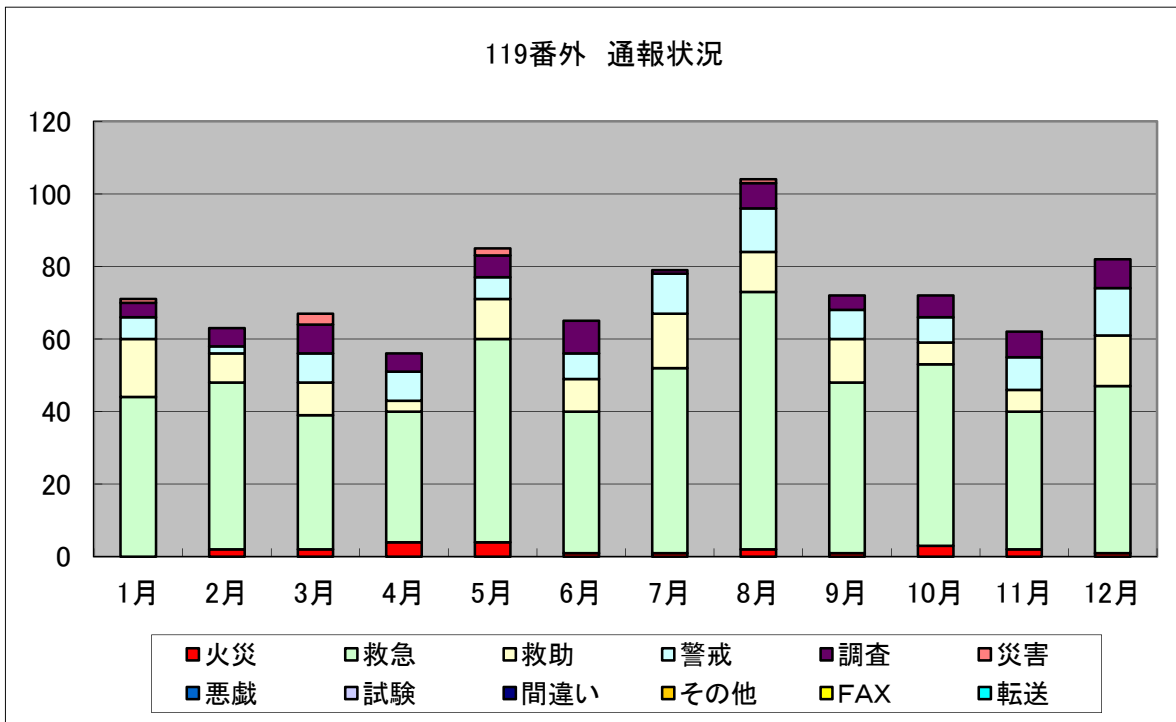
携帯電話 通報件数

	火災	救急	救助	警戒	調査	災害	悪戯	試験	間違い	その他	FAX	転送	合計
1月	2	376	5	6	0	0	1	1	10	115	0	0	516
2月	3	319	4	4	1	0	0	0	11	97	0	1	440
3月	3	327	8	5	2	2	0	0	9	86	0	0	442
4月	6	299	11	3	2	0	1	0	19	129	0	3	473
5月	11	330	18	5	1	1	3	0	23	150	0	1	543
6月	9	375	11	5	2	0	2	0	14	126	0	3	547
7月	2	354	11	8	0	0	2	0	16	161	0	11	565
8月	3	470	17	9	1	1	4	2	9	185	0	4	705
9月	2	342	11	6	1	0	0	6	10	142	0	3	523
10月	5	334	13	13	1	1	2	0	6	169	0	2	546
11月	8	347	9	8	0	0	0	0	17	153	0	1	543
12月	5	411	6	8	0	2	0	0	18	141	0	1	592
合計	59	4284	124	80	11	7	15	9	162	1654	0	30	6435



119番外 通報件数

	火災	救急	救助	警戒	調査	災害	悪戯	試験	間違い	その他	FAX	転送	合計
1月	0	44	16	6	4	1							71
2月	2	46	8	2	5	0							63
3月	2	37	9	8	8	3							67
4月	4	36	3	8	5	0							56
5月	4	56	11	6	6	2							85
6月	1	39	9	7	9	0							65
7月	1	51	15	11	1	0							79
8月	2	71	11	12	7	1							104
9月	1	47	12	8	4	0							72
10月	3	50	6	7	6	0							72
11月	2	38	6	9	7	0							62
12月	1	46	14	13	8	0							82
合計	23	561	120	97	70	7	0	0	0	0	0	0	878

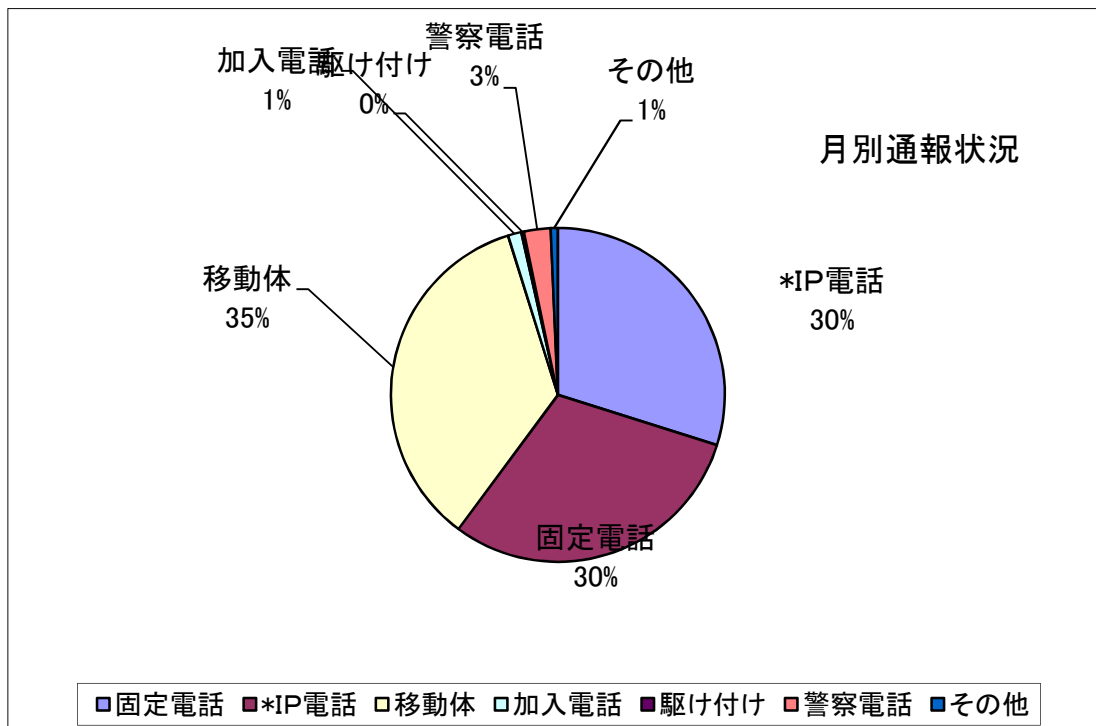


月別通報件数

区分	固定電話	*IP電話	移動体	加入電話	駆け付け	警察電話	その他	通報総数
1月	440	446	516	19	4	38	10	1473
2月	370	361	440	18	5	33	7	1234
3月	396	345	442	26	1	29	11	1250
4月	400	363	473	18	6	25	7	1292
5月	429	387	543	22	7	32	24	1444
6月	413	359	547	16	5	31	13	1384
7月	430	376	565	10	11	40	18	1450
8月	408	408	705	30	11	37	26	1625
9月	414	363	523	8	3	41	20	1372
10月	472	403	546	18	8	25	21	1493
11月	448	448	543	15	5	28	14	1501
12月	414	420	592	20	6	43	13	1508
合計	5034	4679	6435	220	72	402	184	17026

月平均	419.5	389.9	536.3	18.3	6.0	33.5	15.3	1418.8
-----	-------	-------	-------	------	-----	------	------	--------

- ※ 固定電話:119番通報のうち、NTT加入回線からの通報分
- ※ 加入電話:消防本部、消防署、分署および出張所へNTT回線からの通報分
- ※ 移動体:119番通報のうち、自動車電話や携帯電話による通報分
- ※ その他:主として消防隊や救急隊などが発見したもの。
- ※ 件数:災害通報の件数を統計したもので、火災・救急件数とは異なります。



出動指令状況

H31. 1. 1～R1. 12. 31

種別	件数													合計
	件月	2月	3月	4月	5月	6月	7月	8月	9月	10月	11月	12月		
第一出動	2	8	2	3	2	1	2	3	2	3	2	6	36	
第二出動	0	0	2	1	1	4	0	1	0	0	0	0	9	
第三出動	0	0	0	0	0	0	0	0	0	0	0	0	0	
指定出動	3	2	7	8	9	4	5	3	1	5	7	3	57	
特命出動	0	0	0	0	0	0	0	0	0	0	0	0	0	
調査出動	3	2	2	3	6	4	0	10	6	2	3	11	52	
警戒出動	36	22	32	22	33	35	39	48	40	38	38	45	428	
救助出動	22	13	17	14	33	25	24	27	29	24	19	27	274	
救急応援救助	149	120	116	106	113	96	85	134	101	112	124	157	1,413	
災害出動	1	0	5	1	3	0	0	1	0	0	1	0	12	
救急出動	1120	944	900	929	943	948	1004	1216	963	996	1008	1109	12,080	
合計	1336	1111	1083	1087	1143	1117	1159	1443	1142	1180	1202	1358	14,361	

指令外出動状況

H31. 1. 1～R1. 12. 31

種別	件数													合計
	件月	2月	3月	4月	5月	6月	7月	8月	9月	10月	11月	12月		
第一出動	0	0	0	0	0	0	0	0	0	0	0	0	0	
第二出動	0	0	0	0	0	0	0	0	0	0	0	0	0	
第三出動	0	0	0	0	0	0	0	0	0	0	0	0	0	
指定出動	0	0	0	0	1	1	0	0	0	0	0	0	2	
特命出動	0	0	0	0	0	0	0	0	0	0	0	0	0	
調査出動	2	6	9	6	3	8	0	3	2	6	7	2	54	
警戒出動	1	0	2	5	1	1	0	4	2	5	4	2	27	
救助出動	0	0	0	0	0	0	3	0	0	1	0	0	4	
救急応援救助	0	0	0	0	1	1	1	1	2	2	2	3	13	
災害出動	0	0	1	0	1	0	0	0	0	0	0	0	2	
救急出動	2	4	2	4	8	5	12	7	3	8	4	6	65	
合計	5	10	14	15	15	16	16	15	9	22	17	13	167	

口頭指導状況

H31. 1. 1～R1. 12. 31

種別	1月	2月	3月	4月	5月	6月	7月	8月	9月	10月	11月	12月	合計
心肺蘇生（1人法）	0	1	1	1	2	3	3	3	3	3	3	3	26
心肺蘇生（2人法）	0	0	0	0	0	0	0	0	0	0	0	0	0
心臓マッサージ	35	61	87	98	120	135	150	173	189	214	244	274	1,780
人工呼吸	1	5	5	5	5	5	5	5	5	5	5	5	56
気道確保	3	5	11	15	21	24	28	33	37	41	47	53	318
異物除去	2	3	3	4	4	5	5	6	7	7	7	7	60
体位管理	2	2	3	6	7	7	10	11	13	14	14	14	103
止血	15	17	23	31	34	50	65	80	92	102	107	113	729
その他	6	9	12	14	19	21	24	28	30	34	37	42	276
合計	64	103	145	174	212	250	290	339	376	420	464	511	3,348

※救急事案に対する口頭指導

問い合わせ状況

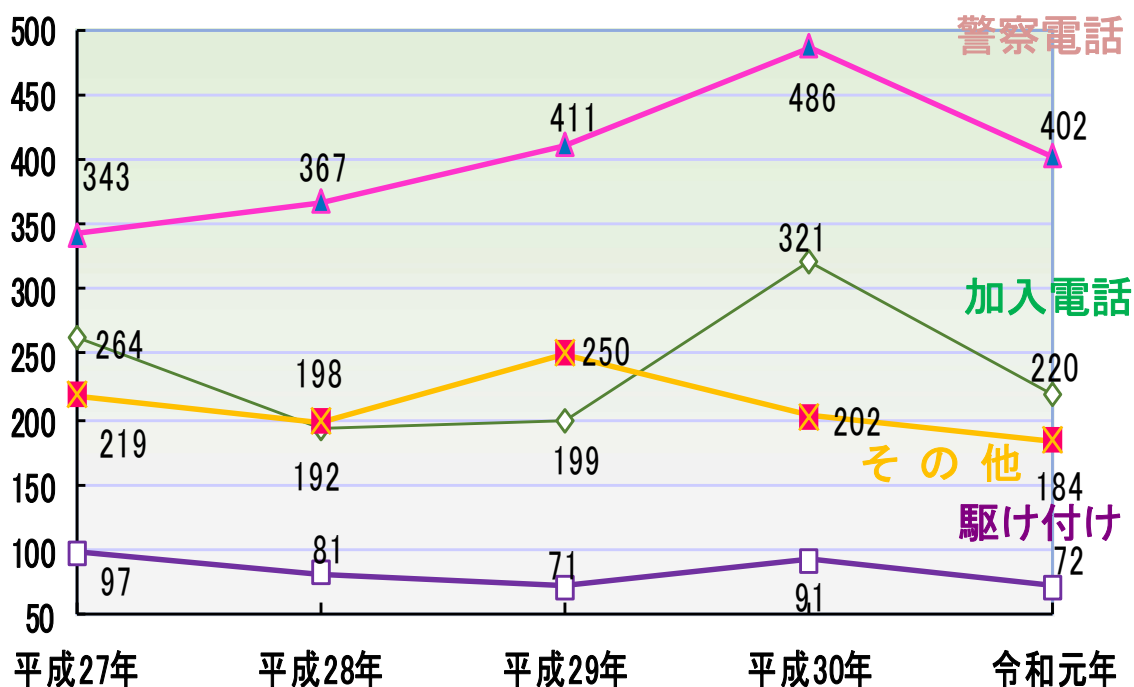
H31. 1. 1～R1. 12. 31

種別	月計	病院問合せ		その他	
		119	(加入)	119	(加入)
合計	729	383	87	240	19
比率%	100%	53%	12%	33%	3%
1月	5	3	1	1	0
2月	14	9	1	3	1
3月	18	13	1	3	1
4月	28	16	4	7	1
5月	42	21	6	14	1
6月	51	27	6	17	1
7月	60	33	6	19	2
8月	78	40	9	27	2
9月	93	49	11	31	2
10月	95	49	11	33	2
11月	111	56	12	40	3
12月	134	67	19	45	3

119 番外通報内訳件数の推移

内訳	年	平成27年	平成28年	平成29年	平成30年	令和元年
加入電話		264	192	199	321	220
駆け付け		97	81	71	91	72
警察電話		343	367	411	486	402
その他		219	198	250	202	184
合計		923	838	931	1,100	878

119外通報件数の推移



災害通報総件数の推移

区分	年	平成27年	平成28年	平成29年	平成30年	令和元年
火災		187	167	191	182	144
救急		11,196	11,409	11,675	11,863	11,863
救助		202	228	256	274	274
警戒		308	222	251	221	213
調査		67	34	83	119	91
災害		60	22	166	235	21
悪戯		3	16	11	20	19
試験		11	278	2	9	9
間違い		227	244	188	256	272
その他		3,953	3,776	3,717	4,095	4,087
FAX		7	5	4	3	3
転送		30	45	43	43	30
合計		16,251	16,446	16,587	17,320	17,026

通報件数の推移

区分 \ 年	H22	H23	H24	H25	H26	H27	H28	H29	H30	R1
災害通報総件数	15,283	15,856	17,225	16,686	16,421	16,251	16,446	16,587	17,320	17,026
119総件数	14,511	15,070	16,288	15,707	15,619	15,328	15,608	15,656	16,220	16,148
固定電話通報件数	8,366	8,128	8,203	7,316	6,782	6,243	5,812	5,472	5,332	5,034
IP電話通報件数	2,488	2,932	3,704	4,020	4,263	4,188	4,342	4,536	4,709	4,679
携帯電話通報件数	3,657	4,010	4,381	4,371	4,574	4,897	5,454	5,648	6,179	6,435
119外通報件数	772	786	937	979	802	923	838	931	1,100	878

119番通報件数の推移

