

# 消防車両等機械器具の配備状況

(非常備)

消防団機械・人員等配備状況

令和2年4月1日現在

区 分 分 団 名	人 員									機 械					器 具 置 場 数	ホ ー ス 乾 燥 塔
	総 定 員	数 実 員	団 長	副 団 長	分 団 長	副 分 団 長	部 長	班 長	団 員	消 防 ポ ン プ 自 動 車	救 助 資 機 材 搭 載 型 自 動 車	小 型 動 力 ポ ン プ 積 載 車	小 型 動 力 ポ ン プ	救 助 資 機 材 搭 載 型 自 動 車		
総 数	2,100	1,746	1	5	37	32	121	245	1,305	6	2	97	59	5	164	152
団 本 部	26	21	1	5	5		5		5							
金 足 分 団	149	129			1	1	6	16	105			5	9		14	14
上 新 城 分 団	56	39			1	1	3	7	27			2	2		4	4
下 新 城 分 団	107	86			1	1	5	12	67			4	3		7	7
飯 島 分 団	56	50			1	1	3	7	38			2	2		4	4
外 旭 川 分 団	79	63			1	1	4	7	50			3	3		6	4
土 崎 北 分 団	47	50			1	1	3	6	39			1	1	1	3	3
土 崎 南 分 団	30	30			1	1	2	5	21	1			1		2	2
寺 内 分 団	59	52			1	1	3	7	40			3	1		4	3
旭 川 分 団	78	54			1	1	4	8	40			3	3		6	6
城 東 分 団	49	42			1	1	3	7	30		1	1	2		4	3
保 戸 野 分 団	28	27			1	1	2	5	18	1			1		2	2
秋 田 東 分 団	38	36			1	1	2	4	28			1	2		3	3
秋 田 中 央 分 団	29	31			1	1	3	6	20	1				1	2	2
秋 田 旭 分 団	24	16			1	1	2	5	7	1		1			2	2
川 尻 分 団	19	15			1	1	2	4	7	1					1	1
牛 島 分 団	18	16			1	1	2	3	9	1					1	1
太 平 分 団	127	108			1	1	5	13	88			4	8		12	9
下 北 手 分 団	71	61			1	1	4	9	46			3	4		7	7
上 北 手 分 団	78	68			1	1	4	10	52			3	4		7	7
新 屋 分 団	37	30			1	1	3	6	19		1	1			2	1
仁 井 田 分 団	58	55			1	1	3	7	43			2	3		5	4
四 ッ 小 屋 分 団	60	51			1	1	3	6	40			2	3		5	4
浜 田 分 団	49	40			1	1	3	4	31			2	1		3	3
豊 岩 分 団	60	47			1	1	3	7	35			2	3		5	4
下 浜 分 団	81	67			1	1	4	9	52			3	3	1	6	6
河 辺 第 一 分 団	114	85			1	1	5	12	66			11			11	11
河 辺 第 二 分 団	99	98			1	1	5	10	81			9			8	7
河 辺 第 三 分 団	100	60			1	1	6	12	40			11		1	10	10
雄 和 第 一 分 団	73	49			1	1	5	9	33			6		1	6	6
雄 和 第 二 分 団	51	38			1	1	4	7	25			3			3	3
雄 和 第 三 分 団	47	35			1	1	4	4	25			3			3	3
雄 和 第 四 分 団	103	97			1	1	6	11	78			6			6	6

消防団員勤務年数

階級 年数	計	団長	副団長	分団長	副分団長	部長	班長	団員
1年未満	82							82
1年以上～5年未満	291						4	287
5年以上～10年未満	247						9	238
10年以上～15年未満	247					4	27	216
15年以上～20年未満	293			1	2	13	69	208
20年以上～25年未満	240			2	6	29	57	146
25年以上～30年未満	204			14	10	44	53	83
30年以上	142	1	5	20	14	31	26	45
計	1,746	1	5	37	32	121	245	1,305
平均	14.7	33.0	34.4	31.3	29.0	26.0	20.9	11.6

消防団員年齢

階級 年数	計	団長	副団長	分団長	副分団長	部長	班長	団員
20歳未満	2							2
20歳以上～25歳未満	28							28
25歳以上～30歳未満	48						2	46
30歳以上～35歳未満	98						3	95
35歳以上～40歳未満	155					1	5	149
40歳以上～45歳未満	278					2	26	250
45歳以上～50歳未満	309					11	50	248
50歳以上～55歳未満	213				1	23	63	126
55歳以上～60歳未満	266			8	14	41	56	147
60歳以上	349	1	5	29	17	43	40	214
計	1,746	1	5	37	32	121	245	1,305
平均	48.9	63.0	62.2	61.2	59.7	56.5	51.9	47.0

消防団員異動状況

令和元年度中

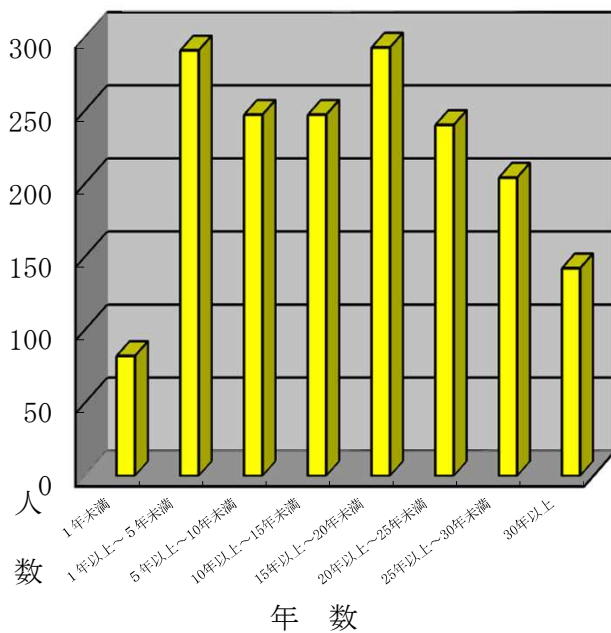
階級 区 分	計	団 長	副 団 長	分 団 長	副分団長	部 長	班 長	団 員
採 用	67							67
退 職	147		3	6	3	10	10	115
昇 格	85			5	9	29	42	
降 格	2						1	1
死 亡	4			1				3

消防団員の年報酬および費用弁償額

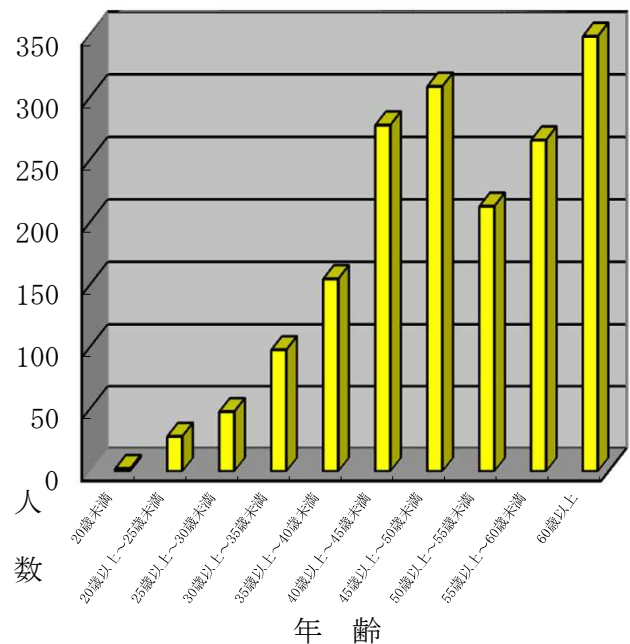
(単位：円)

階級 区 分	支給単位	団 長	副 団 長	分 団 長	副分団長	部 長	班 長	団 員	
								基本団員	機能別団員
報 酬	(年額)	112,300	81,900	50,500	40,100	32,800	27,100	22,000	7,300 3,700
費用弁償額	(1回)	災害の防御および救助活動4,000 その他3,000							
車両等管理	(年額)	5,000							

消防団員勤務年数比較



消防団員年齢比較



消防団消防ポンプ自動車配置状況

区分 分団名	配置 場所	所在地	建築 年月	建築 構造	建築延面積 (㎡)
土崎南分団	愛宕	土崎港南一丁目14-20	H8.1	木二垂	33.12 62.92
城東分団	城東	広面字堤敷38-1	H1.3	木二垂	24.30 48.60
保戸野分団	保戸野	保戸野すわ町9-56	H10.12	木二垂	28.98 57.96
秋田中央分団	中通	中通五丁目8-46	H14.8	木平垂	39.74
秋田旭分団	旭南	旭南一丁目10-9	H10.1	木平垂	49.68
川尻分団	川尻	川尻総社町18-4	H7.3	木二垂	33.12 62.92
牛島分団	牛島	牛島東三丁目4-5	S49.9	木二垂	32.40 60.75
新屋分団	元町	新屋元町23-2	H23.12	木平垂	33.95

消防団小型動力ポンプ付積載車配置状況

区分 分団名	配置 場所	所在地	建築 年月日	建築 構造	建築延面積 (㎡)
金足分団	黒川	金足黒川字黒川136-3	H5.12	木平垂	19.87
金足分団	高岡	金足高岡字稻荷林156	S50.9	木二垂	32.40 60.75
金足分団	堀内	金足堀内字堀内85	S45.3	木平垂	16.53
金足分団	追分	金足追分字海老穴201-94	H9.2	木二垂	33.12 62.93
金足分団	下刈	金足下刈字館越138	H9.12	木平垂	19.87
上新城分団	五十丁	上新城五十丁字大村屋敷22	H12.3	木二垂	33.12 60.75
上新城分団	道川	上新城道川字宮ノ下67-1	H12.11	木平垂	19.87
下新城分団	笠岡	下新城笠岡字堰場193-4	H5.10	木二垂	33.10 62.10
下新城分団	青崎下小友	下新城青崎字雷田186	H2.12	木平垂	14.58
下新城分団	中野	下新城中野字街道端西29-5	H22.12	木平垂	19.87
下新城分団	長岡笹島	下新城長岡字外脇77-1	H12.11	木平垂	19.87
飯島分団	鼠田尻	飯島松根東町5-22	H24.3	木平垂	22.36
飯島分団	鼠田	飯島鼠田四丁目7-27	H8.12	木平垂	19.87
外旭川分団	神田	外旭川字梶ノ目525-1	H25.3	木平垂	22.36
外旭川分団	向山	外旭川字堂ノ前205	H15.3	木平垂	19.87
外旭川分団	笹岡	外旭川字家ノ前239	H7.12	木平垂	19.87
土崎北分団	相染	土崎港中央七丁目4-19	H12.12	木二垂	33.12 62.92
土崎北分団	旭町	土崎港中央三丁目233-12	H12.3	木平垂	19.87
寺内分団	寺内	寺内兎桜一丁目101	H26.10	木平鋼	19.87

車名	車両番号	初度登録	ポンプ製作所	摘要
三菱	秋田88 す 5600	H7.12	森田	
日野	秋田800 す 4296	H29.10	森田	4WD 救助資機材搭載
三菱	秋田88 す 4603	H6.10	森田	
三菱	秋田88 す 5599	H7.12	森田	
三菱	秋田88 す 4600	H6.10	森田	
三菱	秋田88 す 5601	H7.12	森田	
三菱	秋田88 す 3768	H5.9	森田	4WD
いすゞ	秋田800 す 4968	H30.11	森田	4WD 救助資機材搭載

車名	車両番号	初度登録	摘要
スバル	秋田80 あ 1179	H12.1	
三菱	秋田80 あ 764	H6.12	
ダイハツ	秋田880 あ 1657	H30.1	
スズキ	秋田880 あ 1780	H31.1	
ダイハツ	秋田80 あ 1397	H13.12	
スズキ	秋田880 あ 1779	H31.1	
ダイハツ	秋田80 あ 1394	H13.12	
スバル	秋田80 あ 932	H8.12	
ダイハツ	秋田80 あ 848	H8.1	
スバル	秋田880 あ 864	H24.3	
三菱	秋田80 あ 1290	H13.1	
スバル	秋田80 あ 929	H8.12	
三菱	秋田80 あ 1291	H13.1	
三菱	秋田80 あ 1017	H10.1	
三菱	秋田80 あ 1509	H14.12	
スバル	秋田80 あ 1181	H12.1	
いすゞ	秋田800 す 1901	H26.1	救助資機材搭載型小型動力ポンプ積載車
三菱	秋田80 あ 1513	H14.12	
三菱	秋田80 あ 732	H6.10	

区分 分団名	配 置 場 所	所 在 地	建 築 年月日	建 築 構 造	建築延面積 (㎡)
寺内分団	八橋	八橋南一丁目13-6	H15.3	木平亜	13.44
寺内分団	将軍野南	将軍野南五丁目11-11	H16.3	木平亜	19.87
旭川分団	旭川	旭川新藤田東町9-1	H9.12	木平亜	19.87
旭川分団	添川	添川字添川139-1	H25.3	木平亜	22.36
旭川分団	仁別	仁別字家ハツレ19-1	H29.12	木平亜	19.87
城東分団	赤沼	広面字赤沼88	H4.12	木平亜	17.01
秋田東分団	広面	広面字広面98-1	H12.3	木平亜	19.87
秋田中央分団	築山	檜山南中町1-20	H18.3	木二亜	33.12 66.24
秋田旭分団	旭北	大町四丁目5-3	H14.3	木平亜	24.84
太平分団	八田	太平八田字荒巻179	H7.3	木平亜	19.87
太平分団	本町	太平目長崎字上目長崎215-1	H15.3	木二亜	33.12 62.93
太平分団	黒沢	太平黒沢字野崎56	H29.12	木平亜	19.87
太平分団	皿見内	太平山谷字上皿見内93	S54.11	木平亜	12.20
下北手分団	柳館	下北手柳館字向田261	H4.11	木二亜	32.40 56.70
下北手分団	宝川	下北手宝川字堂ヶ下103	H16.3	木平亜	19.87
下北手分団	梨平	下北手梨平字梨平52	H5.12	木平亜	19.87
上北手分団	大山田	上北手大山田字豊口120	H1.8	木平亜	14.68
上北手分団	館ノ下	上北手猿田字苗代沢139-4	H14.3	木二亜	33.12 62.92
上北手分団	小山田	上北手小山田字桜田183-1	H4.3	木平亜	14.58
新屋分団	割山	新屋船場町6-39	H22.12	木平亜	19.87
仁井田分団	上新田	仁井田本町四丁目5-16	H23.12	木平亜	22.36
仁井田分団	大野	仁井田字大野659-1	H29.12	木平亜	19.87
四ッ小屋分団	城下当場	四ッ小屋字城下当場115-1	H22.12	木平亜	22.36
四ッ小屋分団	小阿地	四ッ小屋小阿地字坂ノ下8	H5.12	木平亜	19.87
浜田分団	自在山	浜田字自在山88-4	H23.12	木平亜	22.36
浜田分団	内浜田	浜田字館ノ丸71-5	H26.10	木平鋼	19.87
豊岩分団	中島	豊岩豊巻字内縄尻344	H17.3	木二亜	31.47 62.94
豊岩分団	小山	豊岩小山字狐森35	H25.12	木平亜	19.87
下浜分団	羽川1	下浜羽川字下山48-39	H29.3	木平鋼	49.69
	羽川2				
下浜分団	長浜	下浜長浜字荒郷屋61	H16.3	木二亜	33.21 62.92
下浜分団	檜田	下浜檜田字上野77-1	H1.8	木平亜	14.68

車名	車両番号	初度登録	摘要
スバル	秋田80 あ 1640	H15.12	
ダイハツ	秋田80 あ 1766	H16.12	
ダイハツ	秋田880 あ 1656	H30.1	
スバル	秋田80 あ 931	H8.12	
スズキ	秋田880 あ 1538	H29.3	
三菱	秋田80 あ 1292	H13.1	
三菱	秋田80 あ 1512	H14.12	
いすゞ	秋田800 す 674	H24.1	救助資機材搭載型小型動力ポンプ積載車
三菱	秋田80 あ 1019	H10.1	
スバル	秋田80 あ 930	H8.12	
ダイハツ	秋田880 あ 1655	H30.1	
三菱	秋田80 あ 1510	H14.12	
スズキ	秋田880 あ 1535	H29.3	
三菱	秋田80 あ 761	H6.12	
スバル	秋田80 あ 1639	H15.12	
スバル	秋田80 あ 1180	H12.1	
ダイハツ	秋田80 あ 1396	H13.12	
スズキ	秋田880 あ 1781	H31.1	
ダイハツ	秋田80 あ 1074	H11.1	
三菱	秋田80 あ 1018	H10.1	
ダイハツ	秋田80 あ 850	H8.1	
スズキ	秋田880 あ 1783	H31.1	
スズキ	秋田880 あ 1898	R2.1	
三菱	秋田80 あ 1020	H10.1	
ダイハツ	秋田80 あ 851	H8.1	
スズキ	秋田880 あ 1895	R2.1	
三菱	秋田80 あ 762	H6.12	
スズキ	秋田880 あ 1537	H29.3	
いすゞ	秋田800 す 3921	H29.3	救助資機材搭載型小型動力ポンプ積載車
三菱	秋田80 あ 584	H5.1	
スズキ	秋田880 あ 1897	R2.1	
ダイハツ	秋田80 あ 1395	H13.12	

区分 分団名	配 置 場 所	所 在 地	建 築 年月日	建 築 構 造	建築延面積 (㎡)
河辺第一分団	和 田	河辺和田字上中野186	H28.11	木平鋼	22.35
河辺第一分団	下和田	河辺和田字和田2-3	不明	木平垂	20.90
河辺第一分団	上和田	河辺和田字岡村5-1	H9.7	木平垂	28.31
河辺第一分団	式 田	河辺和田字式田101-2	H7.3	木平垂	15.15
河辺第一分団	諸 井	河辺諸井字下諸井147-5	H10.6	木平垂	15.18
河辺第一分団	山 根	河辺諸井字山根129	H16.11	木平垂	14.85
河辺第一分団	赤 平	河辺赤平字小蟹沢45-4	H1.12	木平垂	23.13
河辺第一分団	高 岡	河辺高岡字川原田32-1	H14.11	木平垂	19.87
河辺第一分団	坂 本	河辺和田字宮崎地内	H5.11	木平垂	9.75
河辺第一分団	神 内	河辺神内字太田面11-2	H10.10	木平垂	19.87
河辺第一分団	奥 出	河辺神内字妙見118-1	H15.10	木平垂	19.87
河辺第二分団	戸島上	河辺戸島字本町56	不明	木二垂	24.86 49.72
河辺第二分団	戸島下	河辺戸島字本町20-3	H11.5	木平垂	19.87
河辺第二分団	白 熊	河辺戸島字白熊沢97-2/98-2	H16.11	木平垂	19.87
河辺第二分団	畑 谷	河辺畑谷字中村74-1/74-2	不明	木平垂	19.44
河辺第二分団	豊 成	河辺豊成字虚空蔵大台滝28-1	H16.11	木平垂	19.87
河辺第二分団	黒沼畑	河辺北野田高屋字神田302-1	H12.3	木平垂	19.87
河辺第二分団					
河辺第二分団	前 田	河辺北野田高屋字前田31/32/33-	H12.9	木平垂	19.87
河辺第二分団	川原田	河辺松淵字川原田家ノ後63-3	H8.10	木平垂	13.78
河辺第三分団	杉 沢	河辺岩見字杉沢台3-1	不明	木平垂	23.81
河辺第三分団	東	河辺岩見字東86	不明	木平垂	17.01
河辺第三分団	台	河辺三内字外川原83-28 ※岩見三内地区消防器具置場	不明 ※平成31年 度 大規模改修	木平鋼	126.69
河辺第三分団	野 崎				
河辺第三分団	岩見三内				
河辺第三分団	新 川	河辺岩見字新川上田面9-7	H9.12	木平垂	16.58
河辺第三分団	鶺 養	河辺岩見字鶺養21-1	H27.12	木平鋼	27.74
河辺第三分団	小平岱	河辺岩見字小平岱14-49	H7.11	木平垂	16.56
河辺第三分団	田 尻	河辺三内字田尻下野田49-1	H14.6	木平垂	19.87
河辺第三分団	曾 場	河辺三内字曾場台42-1	H16.10	木平垂	19.87
河辺第三分団	上三内	河辺岩見字萱森139-1	H1.11	木平垂	23.13
河辺第三分団	砂子淵	河辺三内字岩谷袋7-1	H11.8	木平垂	19.87



車名	車両番号	初度登録	摘要
スズキ	秋田880 あ 1394	H28.2	
スズキ	秋田880 あ 1782	H31.1	
ニッサン	秋田800 さ 2080	H12.12	
ダイハツ	秋田80 あ 770	H7.1	
ダイハツ	秋田80 あ 1014	H9.12	
ダイハツ	秋田80 あ 1765	H16.12	
ダイハツ	秋田88 あ 1261	H27.2	
ダイハツ	秋田80 あ 1492	H14.10	
スズキ	秋田880 あ 1896	R2.1	
三菱	秋田80 あ 1072	H10.12	
ダイハツ	秋田80 あ 1713	H16.9	
ダイハツ	秋田80 あ 944	H9.1	
ダイハツ	秋田80 あ 1714	H16.9	
ダイハツ	秋田80 あ 1763	H16.12	
スズキ	秋田880 あ 1540	H29.3	
ダイハツ	秋田80 あ 1764	H16.12	
ダイハツ	秋田80 あ 676	H5.12	
ダイハツ	秋田80 あ 1491	H14.10	
ダイハツ	秋田80 あ 1494	H14.10	
ダイハツ	秋田80 あ 863	H8.3	
ダイハツ	秋田880 あ 1658	H30.1	
ダイハツ	秋田80 あ 862	H8.3	
ダイハツ	秋田880 あ 548	H21.9	
ダイハツ	秋田80 あ 769	H7.1	
トヨタ	秋田800 す 5676	R2.2	救助資機材搭載型小型動力ポンプ積載車
ダイハツ	秋田80 あ 1066	H10.12	
ニッサン	秋田88 す 7751	H10.2	
ダイハツ	秋田80 あ 943	H9.1	
ダイハツ	秋田80 あ 1493	H14.10	
ダイハツ	秋田80 あ 1715	H16.9	
スズキ	秋田880 す 1140	H26.2	
ダイハツ	秋田80 あ 1148	H11.10	

区分 分団名	配 置 場 所	所 在 地	建 築 年月日	建 築 構 造	建築延面積 (㎡)
雄和第一分団	新波1	雄和新波字新町275	H12.3	木平垂	52.17
	新波2				
雄和第一分団	萱ヶ沢	雄和萱ヶ沢字萱ヶ沢77-3	H8.2	木二垂	20.70 41.40
雄和第一分団	碓田	雄和碓田字梵天野27-1	H16.1	木二垂	20.70 41.40
雄和第一分団	神ヶ村	雄和神ヶ村字大橋278	H9.3	木二垂	20.70 41.40
雄和第一分団	繫	雄和繫字曾根5-2	H11.3	木二垂	20.70 41.40
雄和第一分団	向野	雄和向野字牛ノ首50	H16.10	木二垂	20.70 41.40
雄和第二分団	女米木	雄和女米木字宝生口158-1	H3.11	木二垂	20.70 41.40
雄和第二分団	銅屋	雄和相川字上野111-1	H6.11	木二垂	20.70 41.40
雄和第二分団	高野	雄和相川字高野123-1	H10.3	木二垂	20.70 41.40
雄和第三分団	平尾鳥	雄和平尾鳥字中村82-1	H6.3	木二垂	20.70 41.40
雄和第三分団	種沢	雄和種沢字太子前157-1	H10.3	木二垂	20.70 41.40
雄和第三分団	左手子	雄和左手子字清水下126-2	H2.10	木二垂	20.70 41.40
雄和第四分団	鹿野戸	雄和椿川字長者屋敷32	H11.3	木二垂	20.70 41.40
雄和第四分団	安養寺	雄和椿川字関田67-1	H14.3	木二垂	20.70 41.40
雄和第四分団	本田	雄和田草川字太田34-4	H15.3	木二垂	20.70 41.40
雄和第四分団	芝野	雄和芝野新田字中台111-1	H8.2	木二垂	20.70 41.40
雄和第四分団	下黒瀬	雄和下黒瀬字町屋敷90-1	H9.3	木二垂	20.70 41.40
雄和第四分団	平沢	雄和平沢字大面6	H13.3	木二垂	20.70 41.40

車名	車両番号	初度登録	摘要
いすゞ	秋田800 す 5101	H31.2	救助資機材搭載型小型動力ポンプ積載車
スズキ	秋田80 あ 1746	H16.10	
三菱	秋田80 あ 855	H8.1	
三菱	秋田80 あ 1647	H16.1	
三菱	秋田80 あ 927	8.12	
三菱	秋田80 あ 1085	H11.3	
三菱	秋田80 あ 1196	H12.3	
三菱	秋田880 あ 1536	H29.3	
三菱	秋田80 あ 731	H6.10	
三菱	秋田80 あ 1029	H10.3	
スズキ	秋田880 あ 1899	R2.1	
三菱	秋田80 あ 1028	10.3	
三菱	秋田80 あ 740	H6.11	
三菱	秋田80 あ 1086	H11.3	
三菱	秋田80 あ 1419	H14.3	
ダイハツ	秋田880 あ 1654	H30.1	
三菱	秋田80 あ 858	H8.2	
三菱	秋田80 あ 928	H8.12	
三菱	秋田80 あ 1222	H12.6	

消防団器具置場および小型動力ポンプ配置状況

区分 分団名	部	配 置 場 所	所 在 地	建 築 年 月	建 築 構 造	建 築 延 面積 (㎡)
金 足 分 団	1部	黒 川	金足黒川字黒川136-3	H5.12	木平垂	19.87
		片 田	金足片田字刈又62	H2.12	木平垂	9.72
		吉 田	金足吉田字羽中地内	H8.12	木平垂	19.87
	2部	福 田	金足片田字待入4-1	H28.11	木平鋼	16.15
		高 岡	金足高岡字稻荷林156	S50.9	木二垂	60.75
	3部	浦 山	金足浦山字浦山79-1	H7.3	木平垂	19.87
		堀 内	金足堀内字堀内85	S45.3	木平垂	16.53
		岩 瀬	金足岩瀬字北田3-1	H14.3	木平垂	19.87
	4部	追 分	金足追分字海老穴201-94	H9.2	木二垂	62.93
		小 泉	金足小泉字上前8	S57.1	木平垂	9.72
		鳩 崎	金足鳩崎字細首5番1の内・6番1の内	H20.12	木平垂	19.87
	5部	牛 坂	金足下刈字北野75-2	H16.3	木平垂	19.87
		下 刈	金足下刈字館越138	H9.12	木平垂	19.87
		大 清 水	金足大清水字大清水台55	H26.10	木平鋼	14.07
	上 新 城 分 団	1部	五 十 丁	上新城五十丁字大村屋敷22	H12.3	木二垂
保 多 野			上新城保多野字家合54	H17.3	木平垂	19.87
2部		中 道	上新城中字袖ヶ沢84-1 上新城道川字宮ノ下67-1	H7.3 H12.11	木平垂 木平垂	19.87 19.87
下 新 城 分 団	1部	笠 岡	下新城笠岡字堰場193-4	H5.10	木二垂	62.10
		岩 城	下新城岩城字上向174-1	S62.7	木平垂	9.72
		槻 ノ 木	下新城岩城字右馬ノ丞184	H4.1	木平垂	12.96
	2部	上 小 友	下新城小友字中坪98	S63.9	木平垂	9.72
		青 崎 下 小 友	下新城青崎字雷田186	H2.12	木平垂	14.58
	3部	中 野	下新城中野字街道端西29-5	H22.12	木平垂	19.87
	4部	長岡笹島	下新城長岡字外脇77-1	H12.11	木平垂	19.87

ポンプ 製作所	年式	馬力	放水量(ℓ/分)	ポンプ 配置年月	ホース乾燥塔 有・無 構造	備 考
シバウラ	30	30	1290	H30.10	有 コン柱	*積載車に搭載
シバウラ	17	46	1,000	H17.8	有 コン柱	
シバウラ	60	30	1,000	S62.6	有 コン柱	
ラビット	7	41	1,200	H7.12	有 コン柱	*積載車に搭載
ラビット	13	44	1,270	H13.12	有 3脚	
トーハツ	2	40	1,158	H2.6	有 コン柱	*積載車に搭載、平成4年度増築
トーハツ	12	60	1,290	H13.1	有 コン柱	
トーハツ	62	36	1,116	S62.6	有 コン柱	
シバウラ	11	43	1,000	H12.1	有 コン柱	*積載車に搭載
シバウラ	1	28	1,000	H1.7	有 3脚	
ラビット	26	32	1,320	H27.2	有 コン柱	
ラビット	19	44	1,280	H19.12	有 コン柱	*積載車に搭載
ラビット	4	40	1,200	H4.12	有 コン柱	
トーハツ	28	40	1290	H29.2	有 コン柱	
トーハツ	12	60	1,290	H13.1	有 コン柱	*積載車に搭載
シバウラ	5	43	1,100	H5.11	有 コン柱	
ラビット	4	40	1,200	H4.12	有 コン柱	*積載車に搭載
トーハツ	28	40	1290	H29.2	有 コン柱	
ラビット	13	44	1,270	H13.12	有 コン柱	*積載車に搭載
シバウラ	5	43	1,100	H5.11	有 3脚	
トーハツ	31	30	1,290	R1.10	有 コン柱	
ラビット	15	34	1,270	H15.12	有 3脚	*積載車に搭載、平成7年度増築
シバウラ	8	43	1,100	H8.12	有 3脚	
シバウラ	20	46	1,290	H20.12	有 コン柱	*積載車に搭載
シバウラ	24	62	1,290	H25.2	有 コン柱	*積載車に搭載

区分 分団名	部	配置 場所	所在地	建築 年月	建築 構造	建築 延面積 (m <sup>2</sup> )
飯島分団	1部	飯田	飯田一丁目7-3	H30.9	木平垂	19.04
		鼠田尻	飯島松根東町5-22	H24.3	木平垂	22.36
	2部	鼠田	飯島鼠田四丁目7-27	H8.12	木平垂	19.87
		穀丁	飯島穀丁8-25	H14.3	木平垂	17.39
外旭川	1部	八幡田	外旭川八幡田一丁目294-3	S58.12	木平垂	9.72
		神田	外旭川字梶ノ目525-1	H25.3	木平垂	22.36
	2部	八柳	外旭川字四百刈7	H10.12	木平垂	19.87
		向山	外旭川字堂ノ前205	H15.3	木平垂	19.87
	3部	四ツ谷	外旭川字前谷地125	S54.5	木平垂	9.72
		笹岡	外旭川字家ノ前239	H7.12	木平垂	19.87
土崎北分団	1部	相染	土崎港中央七丁目4-19	H12.12	木二垂	62.92
	2部	旭町	土崎港中央三丁目233-12	H12.3	木平垂	19.87
		港北	土崎港北四丁目15-50	S62.7	木平垂	9.72
土崎南分団	1部	愛宕	土崎港南一丁目14-20	H8.1	木二垂	62.92
		将軍野	土崎港東一丁目6-50	S63.9	木平垂	9.72
寺内分団	1部	寺内	寺内児桜一丁目101	H26.10	木平鋼	19.87
		八橋	八橋南一丁目13-6	H15.3	木平垂	13.44
	2部	将軍野南	将軍野南五丁目11-11	H16.3	木平垂	19.87
		将軍野東	将軍野東三丁目7-10	H19.3	木平垂	19.87
旭川分団	1部	旭川	旭川新藤田東町9-1	H9.12	木平垂	19.87
		濁川	濁川字家ノ前52-2	S61.8	木平垂	9.72
	2部	添川	添川字添川139-1	H25.3	木平垂	22.36
		松原	山内字田中118-3	H1.8	木平垂	9.72
	3部	藤倉	山内字藤倉147-2・2	H8.3	木平垂	19.87

ポンプ 製作所	年式	馬力	放水量(ℓ/分)	ポンプ 配置年月	ホース乾燥塔 有・無 構造	備 考
シバウラ	29	32	1,320	H29.10	有 コン柱	
シバウラ	14	46	1,000	H14.12	有 コン柱	*積載車に搭載
トーハツ	25	40	1,290	H26.2	有 コン柱	*積載車に搭載
トーハツ	6	53	1,277	H6.10	有 コン柱	
シバウラ	30	30	1290	H30.10	有 コン柱	
シバウラ	14	46	1,000	H14.12	無	*積載車に搭載
ラビット	13	44	1,270	H13.12	有 コン柱	
シバウラ	63	28	1,000	S63.8	有 コン柱	*軽積載車に搭載
シバウラ	63	28	1,000	S63.8	有 3脚	
トーハツ	21	30	1,000	H21.11	無	*積載車に搭載
トーハツ	25	40	1,290	H26.2	有 コン柱	*救助資機材搭載型小型動力ポンプ積載車
ラビット	7	41	1,200	H7.12	有 コン柱	*積載車に搭載
トーハツ	9	56	1,277	H10.1	有 コン柱	
					有 コン柱	ポンプ自動車配置
ラビット	4	40	1,200	H4.12	有 コン柱	
シバウラ	6	40	1,000	H6.10	無	*積載車に搭載
シバウラ	30	30	1290	H30.10	有 コン柱	*積載車に搭載
シバウラ	63	28	1,000	S63.8	有 コン柱	*積載車に搭載
トーハツ	28	40	1290	H29.2	有 コン柱	
シバウラ	8	43	1,100	H8.12	有 コン柱	*積載車に搭載
シバウラ	3	28	1,000	H3.11	有 コン柱	
シバウラ	14	46	1,000	H14.12	有 コン柱	*積載車に搭載
トーハツ	9	56	1,277	H10.1	有 コン柱	
ラビット	10	60	1,270	H11.1	有 コン柱	

区分 分団名	部	配置 場所	所在地	建築 年月	建築 構造	建築 延面積 (m <sup>2</sup> )
旭川分団		仁別	仁別字家ハツレ19-1	H29.12	木平垂	19.87
保戸野分団	1部	保戸野	保戸野すわ町9-56	H10.12	木二垂	57.96
		北ノ丸	千秋北ノ丸4-56	H4.3	木平垂	9.72
城東分団	1部	城東	広面字堤敷38-1	H1.3	木二垂	48.60
		田中	手形休下町10-51	S63.9	木平垂	7.29
	2部	赤沼	広面字赤沼88	H4.12	木平垂	17.01
		柳田	柳田字馬上田25	H27.11	木平鋼	12.94
秋田東分団	1部	広面	広面字広面98-1	H12.3	木平垂	19.87
		檜山	檜山大元町2-25	H2.12	木平垂	8.64
		明田	東通明田1-3	H20.3	木平垂	19.87
秋田中央分団	1部	中通	中通五丁目8-46	H14.8	木平垂	39.74
	2部	築山	檜山南中町1-20	H18.3	木二垂	66.24
秋田旭分団	1部	旭南	旭南一丁目10-9	H10.1	木平垂	49.68
		旭北	大町四丁目5-3	H14.3	木平垂	24.84
川尻分団	1部	川尻	川尻総社町18-4	H7.3	木二垂	62.92
牛島分団	1部	牛島	牛島東三丁目4-5	S49.9	木二垂	60.75
太平分団	1部	上八田	太平八田字田屋ノ前54-2	H1.8	木平垂	9.72
		木曾石	太平八田字木曾石112-2	H9.12	木平垂	19.87
		八田	太平八田字荒巻179	H7.3	木平垂	19.87
	2部	古町	太平目長崎字目長崎135	H4.12	木平垂	19.44
		寺中	太平中関字寺中65	S57.10	木平垂	9.72
		本町	太平目長崎字上目長崎215-1	H15.3	木二垂	62.93
	3部	黒沢	太平黒沢字野崎56	H29.12	木平垂	19.87
		井関沢	太平中関字家ノ沢29	H17.2	木平垂	19.87
		寺庭	太平寺庭字寺庭地内	S56.12	木平垂	9.72
	4部	皿見内	太平山谷字上皿見内93	S54.11	木平垂	12.20
		山谷	太平山谷字中山谷183-3	S63.9	木平垂	9.72
		十三岱	太平山谷字十三岱36	H25.12	木平垂	19.87



ポンプ 製作所	年式	馬力	放水量(ℓ/分)	ポンプ 配置年月	ホース乾燥塔 有・無 構造	備 考
トーハツ	31	30	1,290	R1.10	有 コン柱	*積載車に搭載、平成3年度増築
					有 コン柱	ポンプ自動車配置
トーハツ	6	53	1,277	H6.10	有 コン柱	
					無	ポンプ自動車配置
シバウラ	61	28	1,000	S61.12	有 コン柱	
シバウラ	3	28	1,000	H3.11	有 3脚	*積載車に搭載
シバウラ	8	43	1,100	H8.12	有 コン柱	
シバウラ	14	46	1,000	H14.12	有 コン柱	*積載車に搭載
トーハツ	31	30	1,290	R1.10	有 コン柱	
シバウラ	20	46	1,290	H20.12	有 コン柱	
					有 コン柱	ポンプ自動車配置
トーハツ	23	30	1,000	H24.1	有 コン柱	*救助資機材搭載型小型動力ポンプ積載車
					有 コン柱	ポンプ自動車配置
ラビット	19	44	1,280	H19.12	有 コン柱	*積載車に搭載
					有 コン柱	ポンプ自動車配置
					有 コン柱	ポンプ自動車配置、平成30年度大規模改修
シバウラ	59	28	1,000	S59.10	無	
シバウラ	5	43	1,100	H5.11	有 コン柱	
トーハツ	62	36	1,116	S62.6	有 コン柱	*積載車に搭載
ラビット	26	32	1,320	H27.2	無	
ラビット	22	46	1,280	H23.1	有 3脚	
シバウラ	11	43	1,000	H12.1	有 コン柱	*積載車に搭載
シバウラ	61	28	1,000	S61.12	有 コン柱	*積載車に搭載、平成14年度増築
シバウラ	61	28	1,000	S61.12	有 コン柱	
シバウラ	30	30	1290	H30.10	無	
シバウラ	29	32	1,320	H29.10	有 コン柱	*積載車に搭載、平成3年度増築
トーハツ	6	53	1,277	H6.10	有 コン柱	
トーハツ	28	40	1290	H29.2	有 コン柱	

区分 分団名	部	配 置 場 所	所 在 地	建 築 年 月	建 築 構 造	建 築 延 面 積 (㎡)
下北手分団	1部	柳 館	下北手柳館字向田261	H4.11	木二垂	56.70
		松 崎	下北手松崎字家ノ前197-1	H7.12	木平垂	19.87
	2部	宝 川	下北手宝川字堂ヶ下103	H16.3	木平垂	19.87
		寒 川 通 沢	下北手寒川字寒川365 下北手通沢字杉崎57	H27.11 S56.12	木平鋼 木平垂	14.58 9.72
	3部	横 森	横森一丁目22-13	H8.12	木平垂	19.87
		梨 平	下北手梨平字梨平52	H5.12	木平垂	19.87
上北手分団	1部	大 山 田	上北手大山田字豊口120	H1.8	木平垂	14.68
		古 野	上北手古野字脇田73	S62.7	木平垂	9.72
		御 所 野	御所野元町四丁目7-8	H13.3	木平垂	9.72
	2部	荒 卷	上北手荒卷字前田138	H24.2	木平垂	19.87
		館 ノ 下	上北手猿田字苗代沢139-4	H14.3	木二垂	62.92
	3部	大 戸	上北手大戸字大戸60-1	H29.11	木平鋼	19.87
	小 山 田	上北手小山田字桜田183-1	H4.3	木平垂	14.58	
新屋分団	1部	元 町	新屋元町23-2	H23.12	木平垂	33.95
	2部	割 山	新屋船場町6-39	H22.12	木平垂	19.87
仁井田分団	1部	下 新 田	仁井田本町六丁目60-245	H9.12	木平垂	19.87
		上 新 田	仁井田本町四丁目5-16	H23.12	木平垂	22.36
		横 山	仁井田横山地内	H4.3	木平垂	14.58
	2部	大 野	仁井田字大野659-1	H29.12	木平垂	19.87
	福 島	仁井田福島二丁目5-37	S61.8	木平垂	9.72	
四ッ小屋分団	1部	上 野	四ッ小屋字上野58-1	S61.8	木平垂	9.72
		城下当場	四ッ小屋字城下当場115-1	H22.12	木平垂	22.36
	2部	中 野	四ッ小屋字中野104-3	H8.12	木平垂	19.87
		小 阿 地	四ッ小屋小阿地字坂ノ下8	H5.12	木平垂	19.87
		末戸松本	四ッ小屋末戸松本字柳田200	H8.3	木平垂	19.87
浜 田	1部	自 在 山	浜田字自在山88-4	H23.12	木平垂	22.36

ポンプ 製作所	年式	馬力	放水量(%)	ポンプ 配置年月	ホース乾燥塔 有・無 構造	備 考
ラビット	13	44	1,270	H13.12	有 コン柱	*積載車に搭載
ラビット	4	40	1,200	H4.12	有 コン柱	
トーハツ	2	40	1,158	H2.6	有 コン柱	*積載車に搭載
シバウラ	1	28	1,000	H1.7	有 コン柱	
ラビット	10	60	1,270	H11.1	有 コン柱	
シバウラ	27	32	1,290	H28.2	有 コン柱	
ラビット	19	44	1,280	H19.12	有 コン柱	*積載車に搭載
シバウラ	5	43	1,100	H5.11	有 3脚	*積載車に搭載、平成12年度増築
トーハツ	28	40	1290	H29.2	有 4脚	
トーハツ	9	56	1,277	H10.1	有 コン柱	
シバウラ	29	32	1,320	H29.10	有 コン柱	
シバウラ	11	43	1,000	H12.1	有 コン柱	*積載車に搭載
トーハツ	25	40	1,290	H26.2	有 コン柱	
トーハツ	6	53	1,277	H6.10	有 3脚	*積載車に搭載
					有 コン柱	ポンプ自動車配置
トーハツ	16	60	1,000	H16.12	無	*積載車に搭載
シバウラ	29	32	1,320	H29.10	有 コン柱	
トーハツ	12	60	1,290	H13.1	有 コン柱	*積載車に搭載
シバウラ	27		1,290	H28.2	無	
トーハツ	62	36	1,116	S62.6	有 コン柱	*積載車に搭載、平成5年度増築
トーハツ	6	53	1,277	H6.10	有 コン柱	
シバウラ	29	32	1,320	H29.10	無	
ラビット	13	44	1,270	H13.12	有 コン柱	*積載車に搭載
シバウラ	8	43	1,100	H8.12	有 コン柱	
シバウラ	60	30	1,000	S60.10	有 コン柱	*積載車に搭載
シバウラ	30	30	1290	H30.10	有 コン柱	
シバウラ	14	46	1,000	H14.12	有 コン柱	*積載車に搭載

分団名	区分	部	配置場所	所在地	建築年月	建築構造	建築延面積(m <sup>2</sup> )
浜田		2部	滝ノ下	浜田字滝ノ下148	H5.12	木平垂	19.87
			内浜田	浜田字館ノ丸71-5	H26.10	木平鋼	19.87
豊岩分団		1部	石田坂	豊岩石田坂字坂ノ下28	H4.3	木平垂	12.01
			居使	豊岩豊巻字居使93	H7.12	木平垂	22.77
			中島	豊岩豊巻字内縄尻344	H17.3	木二垂	62.94
		2部	前郷	豊岩豊巻字大日沢2	H4.12	木平垂	28.22
小山	豊岩小山字狐森35		H25.12	木平垂	19.87		
下浜分団		1部	羽川1	下浜羽川字下山48-39	H29.3	木平鋼	49.69
			羽川2				
			名ヶ沢	下浜名ヶ沢字浦田6	S58.12	木平垂	9.72
		2部	桂根	下浜桂根字上ノ山50-2	S61.8	木平垂	9.72
			長浜	下浜長浜字荒郷屋61	H16.3	木二垂	62.92
			檜田	下浜檜田字上野77-1	H1.8	木平垂	14.68
3部	八田	下浜八田字鳥屋沢50-2	S63.9	木平垂	9.72		
	第1部	和田	河辺和田字上中野186	H28.11	木平鋼	22.35	
下和田		河辺和田字和田2-3	不明	木平垂	20.90		
上和田		河辺和田字岡村5-1	H9.7	木平垂	28.31		
式田		河辺和田字式田101-2	H7.3	木平垂	15.15		
第2部	諸井	河辺諸井字下諸井147-5	H10.6	木平垂	15.18		
	山根	河辺諸井字山根129	H16.11	木平垂	14.85		
第3部	赤平	河辺赤平字小蟹沢45-4	H1.12	木平垂	23.13		
	高岡	河辺高岡字川原田32-1	H14.11	木平垂	19.87		
第4部	坂本	河辺和田字宮崎地内	H5.11	木平垂	9.75		
	神内	河辺神内字太田面11-2	H10.10	木平垂	19.87		
	奥出	河辺神内字妙見118-1	H15.10	木平垂	19.87		
河辺第二分団	第1部	戸島上	河辺戸島字本町56	不明	木二垂	49.72	
		戸島下	河辺戸島字本町20-3	H11.5	木平垂	19.87	
		白熊	河辺戸島字白熊沢97-2/98-2	H16.11	木平垂	19.87	
	第2部	畑谷	河辺畑谷字中村74-1/74-2	不明	木平垂	19.44	

ポンプ 製作所	年式	馬力	放水量(ℓ/分)	ポンプ 配置年月	ホース乾燥塔 有・無 構造	備 考
トーハツ	31	30	1,290	R1.10	有 コン柱	
ラビット	10	60	1,270	H11.1	有 コン柱	*積載車に搭載、平成6年度増築
シバウラ	5	43	1,100	H5.11	有 コン柱	
シバウラ	3	28	1,000	H3.11	有 コン柱	
シバウラ	11	43	1,000	H12.1	有 コン柱	*積載車に搭載
トーハツ	2	40	1,158	H2.6	無	平成5年度増築
ラビット	15	34	1,270	H15.12	有 コン柱	*積載車に搭載、平成3年度増築
シバウラ	28	32	1,290	H29.3	有 コン柱	*救助資機材搭載型小型動力ポンプ積載車
シバウラ	20	46	1,290	H20.12		*積載車に搭載、平成4年度増築
ラビット	4	40	1,200	H4.12	有 3脚	
シバウラ	24	62	1,290	H25.2	有 コン柱	
トーハツ	12	60	1,290	H13.1	有 コン柱	*積載車に搭載
シバウラ	1	28	1,000	H1.7	有 コン柱	*積載車に搭載、平成12年度増築
トーハツ	2	40	1,158	H2.6	有 3脚	
トーハツ	62	40	1,200	S62.9	有 コン柱	*積載車に搭載
ラビット	4	40	1,000	H4.9	有 コン柱	*積載車に搭載
トーハツ	12	57	1,200	H12.12	有 コン柱	*積載車に搭載
トーハツ	7	40	1,200	H7.1	有 コン柱	*積載車に搭載
トーハツ	9	55	1,200	H9.12	有 コン柱	*積載車に搭載
トーハツ	16	不明	1,200	H16.12	有 コン柱	*積載車に搭載
トーハツ	1	40	1,200	H1.12	有 コン柱	*積載車に搭載
トーハツ	14	58	1,200	H14.10	有 コン柱	*積載車に搭載
トーハツ	5	40	1,200	H5.12	有 コン柱	*積載車に搭載
シバウラ	10	50	1,000	H10.12	有 コン柱	*積載車に搭載
トーハツ	16	不明	1,200	H16.9	有 コン柱	*積載車に搭載
トーハツ	8	40	1,200	H9.1	無	*積載車に搭載
トーハツ	16	不明	1,200	H16.9	有 コン柱	*積載車に搭載
トーハツ	16	不明	1,200	H16.12	有 コン柱	*積載車に搭載
トーハツ	31	30	1,290	R1.10	有 コン柱	*積載車に搭載

区分 分団名	部	配 置 場 所	所 在 地	建 築 年 月	建 築 構 造	建 築 延 面積 (㎡)
河辺第二分団	第2部	豊 成	河辺豊成字虚空蔵大台滝28-1	H16.11	木平垂	19.87
	第3部	黒沼畑	河辺北野田高屋字神田302-1	H12.3	木平垂	19.87
	第4部	前 田	河辺北野田高屋字前田31/32/33-2	H12.9	木平垂	19.87
川 原 田		河辺松測字川原田家ノ後63-3	H8.10	木平垂	13.78	
河辺第三分団	第1部	台	※岩見三内地区消防器具置場			
		杉 沢	河辺岩見字杉沢台3-1	不明	木平垂	23.81
	第2部	東	河辺岩見字東86	不明	木平垂	17.01
		野 崎 岩見三内	河辺三内字外川原83-28 ※岩見三内地区消防器具置場 平成31年度大規模改修	不明※	木平鋼	126.69
	第3部	新 川	河辺岩見字新川上田面9-7	H9.12	木平垂	16.58
		鶉 養	河辺岩見字鶉養21-1	H27.12	木平鋼	27.74
	第4部	小 平 岱	河辺岩見字小平岱14-49	H7.11	木平垂	16.56
		田 尻	河辺三内字田尻下野田49-1	H14.6	木平垂	19.87
第5部	曾 場	河辺三内字曾場台42-1	H16.10	木平垂	19.87	
	上 三 内	河辺岩見字萱森139-1	H1.11	木平垂	23.13	
雄和第一分団	第1部	砂 子 沢	河辺三内字岩谷袋7-1	H11.8	木平垂	19.87
		新 波 1 新 波 2	雄和新波字新町275	H12.3	木平垂	52.17
	第2部	萱ヶ沢	雄和萱ヶ沢字萱ヶ沢77-3	H8.2	木二垂	41.40
	第3部	碓 田	雄和碓田字梵天野27-1	H16.1	木二垂	41.40
神ヶ村		雄和神ヶ村字大橋278	H9.3	木二垂	41.40	
第4部	繫	雄和繫字曾根5-2	H11.3	木二垂	41.40	
	向 野	雄和向野字牛ノ首50	H16.10	木二垂	41.40	
雄和第二分団	第1部	女 米 木	雄和女米木字宝生口158-1	H3.11	木二垂	41.40
	第2部	銅 屋	雄和相川字上野111-1	H6.11	木二垂	41.40
	第3部	高 野	雄和相川字高野123-1	H10.3	木二垂	41.40
雄和第三分団	第1部	平 尾 鳥	雄和平尾鳥字中村82-1	H6.3	木二垂	41.40
	第2部	種 沢	雄和種沢字太子前157-1	H10.3	木二垂	41.40

ポンプ 製作所	年式	馬力	1 放水量(%)	ポンプ 配置年月	ホース乾燥塔 有・無 構造	備 考
トーハツ	16	不明	1,200	H16.12	有 コン柱	*積載車に搭載
トーハツ	5	48	1,200	H5.12	有 コン柱	*積載車に搭載
トーハツ	14	58	1,200	H14.10	有 コン柱	*積載車に搭載
トーハツ	14	58	1,200	H14.10	有 コン柱	*積載車に搭載
トーハツ	8	40	1,200	H8.3	有 コン柱	*積載車に搭載
シバウラ	63	43	1,000	S60.8		*積載車に搭載
トーハツ	3	40	1,200	H4.3	有 コン柱	*積載車に搭載
トーハツ	8	40	1,200	H8.3	有 コン柱	*積載車に搭載
トーハツ	7	40	1,200	H7.1	有 コン柱	*積載車に搭載
シバウラ	R1	32	1,320	R2.3		*救助資機材搭載型小型動力ポンプ積載車
トーハツ	10	40	1,200	H10.12	有 コン柱	*積載車に搭載
シバウラ	10	55	1,000	H10.2	有 コン柱	*積載車に搭載
トーハツ	8	40	1,200	H9.1	有 コン柱	*積載車に搭載
トーハツ	14	58	1,200	H14.10	有 コン柱	*積載車に搭載
トーハツ	16	不明	1,200	H16.9	有 コン柱	*積載車に搭載
トーハツ	1	40	1,200	H1.11	有 コン柱	*積載車に搭載
トーハツ	11	50	1,200	H11.10	有 コン柱	*積載車に搭載
トーハツ	31	22	1000	H31.2	有 コン柱	*救助資機材搭載型小型動力ポンプ積載車
シバウラ	12	40	1,000	H12.3	有 コン柱	*積載車に搭載
シバウラ	8	40	1,000	H8.1	有 コン柱	*積載車に搭載
シバウラ	15	40	1,000	H16.1	有 コン柱	*積載車に搭載
シバウラ	8	40	1,000	H8.12	有 コン柱	*積載車に搭載
シバウラ	11	40	1,000	H11.3	有 コン柱	*積載車に搭載
シバウラ	14	40	1,000	H14	有 コン柱	*積載車に搭載
シバウラ	3	40	1,000	H3.12	有 コン柱	*積載車に搭載
シバウラ	6	40	1,000	H6.10	有 コン柱	*積載車に搭載
シバウラ	10	40	1,000	H10.3	有 コン柱	*積載車に搭載
シバウラ	2	40	1,000	H5.11	有 コン柱	*積載車に搭載
シバウラ	10	40	1,000	H10.3	有 コン柱	*積載車に搭載

区分 分団名	部	配 置 場 所	所 在 地	建 築 年 月	建 築 構 造	建 築 延 面 積 (㎡)
雄和第三分団	第3部	左 手 子	雄和左手子字清水下126-2	H2.10	木 二 重	41.40
雄和第四分団	第1部	鹿 野 戸	雄和椿川字長者屋敷32	H11.3	木 二 重	41.40
		安 養 寺	雄和椿川字関田67-1	H14.3	木 二 重	41.40
	第2部	本 田	雄和田草川字太田34-4	H15.3	木 二 重	41.40
	第3部	芝 野	雄和芝野新田字中台111-1	H8.2	木 二 重	41.40
	第4部	下 黒 瀬	雄和下黒瀬字町屋敷90-1	H9.3	木 二 重	41.40
	第5部	平 沢	雄和平沢字大面6	H13.3	木 二 重	41.40



ポンプ 製作所	年式	馬力	放水量(%)	ポンプ 配置年月	ホース乾燥塔 有・無 構造	備 考
シバウラ	15	40	1,000	H6.11	有 コン柱	*積載車に搭載
シバウラ	11	40	1,000	H11.3	有 コン柱	*積載車に搭載
シバウラ	14	40	1,000	H14.3	有 コン柱	*積載車に搭載
シバウラ	4	40	1,000	H4.10	有 コン柱	*積載車に搭載
シバウラ	8	40	1,000	H8.2	有 コン柱	*積載車に搭載
ラビット	15	40	1,000	H8.12	有 コン柱	*積載車に搭載
シバウラ	12	40	1,000	H12.6	有 コン柱	*積載車に搭載

※ ホース乾燥塔 コン柱 …… コンクリートポール製  
3脚 …… 鉄骨(L鋼)3脚  
4脚 …… 鉄骨(L鋼)4脚  
※ 河辺・雄和分団のポンプに関しては、B-2級