

# 市役所からのお知らせ

●文中の「SC」はサービスセンターの略



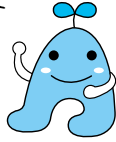
▼ごみ出しのとき袋が軽くなります  
▼ごみ処理に必要な燃料も少なくて済みます

**自分に合った方法やアイデアを試してみよう**

市販されているさまざまな水切りグッズを上手に使いましょう

◆7月22日(木)「海の日」と23日(金)「スポーツの日」は、家庭ごみと資源物を平常どおり収集します

収集日にあたっている地区のことはお忘れなく。



夏は、果物の皮など水分の多い生ごみが増える季節。そこで、8月はみんなで生ごみの水切りにいっつも以上に取り組む「オールあきた水切り月間」としています。

今日から誰でも簡単にできることを実践して、みんなでごみ減量に取り組みましょう。

◆7月22日(木)「海の日」と23日(金)「スポーツの日」は、家庭ごみと資源物を平常どおり収集します

収集日にあたっている地区のことはお忘れなく。

**8月は「オールあきた」水切り月間です！**

◆7月22日(木)「海の日」と23日(金)「スポーツの日」は、家庭ごみと資源物を平常どおり収集します

収集日にあたっている地区のことはお忘れなく。

◆7月22日(木)「海の日」と23日(金)「スポーツの日」は、家庭ごみと資源物を平常どおり収集します

収集日にあたっている地区のことはお忘れなく。

◆7月22日(木)「海の日」と23日(金)「スポーツの日」は、家庭ごみと資源物を平常どおり収集します

収集日にあたっている地区のことはお忘れなく。

## 「農業」をテーマにした絵画を募集します

小学生を対象に、田植えや稲刈り、田園風景など、「農業」をテーマにした絵画を募集します。

最優秀賞と優秀賞の各1点と特別賞などを選出し、賞状と副賞を

◆7月22日(木)「海の日」と23日(金)「スポーツの日」は、家庭ごみと資源物を平常どおり収集します

収集日にあたっている地区のことはお忘れなく。

◆7月22日(木)「海の日」と23日(金)「スポーツの日」は、家庭ごみと資源物を平常どおり収集します

収集日にあたっている地区のことはお忘れなく。

◆7月22日(木)「海の日」と23日(金)「スポーツの日」は、家庭ごみと資源物を平常どおり収集します

収集日にあたっている地区のことはお忘れなく。

◆7月22日(木)「海の日」と23日(金)「スポーツの日」は、家庭ごみと資源物を平常どおり収集します

収集日にあたっている地区のことはお忘れなく。

◆7月22日(木)「海の日」と23日(金)「スポーツの日」は、家庭ごみと資源物を平常どおり収集します

収集日にあたっている地区のことはお忘れなく。

◆7月22日(木)「海の日」と23日(金)「スポーツの日」は、家庭ごみと資源物を平常どおり収集します

収集日にあたっている地区のことはお忘れなく。



## 電気式生ごみ処理機の購入費を補助します

購入費を補助します

静かで臭いが少ないなどの特徴がある、電気式生ごみ処理機の購入費の半額(上限3万円)を補助します。購入前に申請が必要です。詳しくは、環境都市推進課へお問い合わせいただくか、市ホームページをご覧ください。

◆広報ID番号 1020964

◆7月22日(木)「海の日」と23日(金)「スポーツの日」は、家庭ごみと資源物を平常どおり収集します

収集日にあたっている地区のことはお忘れなく。

◆7月22日(木)「海の日」と23日(金)「スポーツの日」は、家庭ごみと資源物を平常どおり収集します

収集日にあたっている地区のことはお忘れなく。

◆7月22日(木)「海の日」と23日(金)「スポーツの日」は、家庭ごみと資源物を平常どおり収集します

収集日にあたっている地区のことはお忘れなく。

◆7月22日(木)「海の日」と23日(金)「スポーツの日」は、家庭ごみと資源物を平常どおり収集します

収集日にあたっている地区のことはお忘れなく。

◆7月22日(木)「海の日」と23日(金)「スポーツの日」は、家庭ごみと資源物を平常どおり収集します

収集日にあたっている地区のことはお忘れなく。

◆7月22日(木)「海の日」と23日(金)「スポーツの日」は、家庭ごみと資源物を平常どおり収集します

収集日にあたっている地区のことはお忘れなく。

◆7月22日(木)「海の日」と23日(金)「スポーツの日」は、家庭ごみと資源物を平常どおり収集します

収集日にあたっている地区のことはお忘れなく。

◆7月22日(木)「海の日」と23日(金)「スポーツの日」は、家庭ごみと資源物を平常どおり収集します

収集日にあたっている地区のことはお忘れなく。

◆7月22日(木)「海の日」と23日(金)「スポーツの日」は、家庭ごみと資源物を平常どおり収集します

収集日にあたっている地区のことはお忘れなく。



## 救急時「安心キット」で迅速な初期対応を

「安心キット」は、あらかじめご自身の医療情報などを書いた安心カードを、専用の容器またはフアイルに入れて冷蔵庫に保管しておくことで、救急車を呼んだ際、駆けつけた救急隊員が初期対応を迅速に行うために活用するものです。市内にお住まいであれば、年齢や健康状態に関わらず無料で配布しています。

◆7月22日(木)「海の日」と23日(金)「スポーツの日」は、家庭ごみと資源物を平常どおり収集します

収集日にあたっている地区のことはお忘れなく。

◆7月22日(木)「海の日」と23日(金)「スポーツの日」は、家庭ごみと資源物を平常どおり収集します

収集日にあたっている地区のことはお忘れなく。

◆7月22日(木)「海の日」と23日(金)「スポーツの日」は、家庭ごみと資源物を平常どおり収集します

収集日にあたっている地区のことはお忘れなく。

◆7月22日(木)「海の日」と23日(金)「スポーツの日」は、家庭ごみと資源物を平常どおり収集します

収集日にあたっている地区のことはお忘れなく。

◆7月22日(木)「海の日」と23日(金)「スポーツの日」は、家庭ごみと資源物を平常どおり収集します

収集日にあたっている地区のことはお忘れなく。

◆7月22日(木)「海の日」と23日(金)「スポーツの日」は、家庭ごみと資源物を平常どおり収集します

収集日にあたっている地区のことはお忘れなく。

◆7月22日(木)「海の日」と23日(金)「スポーツの日」は、家庭ごみと資源物を平常どおり収集します

収集日にあたっている地区のことはお忘れなく。

◆7月22日(木)「海の日」と23日(金)「スポーツの日」は、家庭ごみと資源物を平常どおり収集します

収集日にあたっている地区のことはお忘れなく。

◆7月22日(木)「海の日」と23日(金)「スポーツの日」は、家庭ごみと資源物を平常どおり収集します

収集日にあたっている地区のことはお忘れなく。

◆7月22日(木)「海の日」と23日(金)「スポーツの日」は、家庭ごみと資源物を平常どおり収集します

収集日にあたっている地区のことはお忘れなく。

◆7月22日(木)「海の日」と23日(金)「スポーツの日」は、家庭ごみと資源物を平常どおり収集します

収集日にあたっている地区のことはお忘れなく。

◆7月22日(木)「海の日」と23日(金)「スポーツの日」は、家庭ごみと資源物を平常どおり収集します

収集日にあたっている地区のことはお忘れなく。

◆7月22日(木)「海の日」と23日(金)「スポーツの日」は、家庭ごみと資源物を平常どおり収集します

収集日にあたっている地区のことはお忘れなく。

◆7月22日(木)「海の日」と23日(金)「スポーツの日」は、家庭ごみと資源物を平常どおり収集します

収集日にあたっている地区のことはお忘れなく。

◆7月22日(木)「海の日」と23日(金)「スポーツの日」は、家庭ごみと資源物を平常どおり収集します

収集日にあたっている地区のことはお忘れなく。

◆7月22日(木)「海の日」と23日(金)「スポーツの日」は、家庭ごみと資源物を平常どおり収集します

収集日にあたっている地区のことはお忘れなく。

## 避難支援対象者名簿を町内会長へ配布します

あらかじめお送りしている案内通知に従って、次の日時に、お住まいの地域を所管する各市民SCでお受け取りください。必ず町内会長ご本人がお越しください。

文中の「広報ID番号」を、秋田市ホームページ上の検索画面(右)に入力すると当該ページへ移行します

サイト内検索 よくある質問検索 広報ID検索

「広報ID番号」をここに入力!

市外局番 = ☎018



## 地域づくり交付金の 二次募集を受け付けます

町内会や地区振興会などが行う、個性ある地域づくりや課題解決に向けた活動を支援する「地域づくり交付金」の二次募集を受け付けます。

職員が各地区コミュニティセンターを巡回し、地域づくり交付金に関する相談に応じます。交付希望団体は、事前に各地域の市民SCにお問い合わせてください。

**対象事業**▶地域団体による防災、防犯、交通安全、環境整備・美化、世代間交流などの活動で、新規またはこれまでの活動の拡充となる事業  
**交付額**▶1件につき5万円以上50万円以下



シリーズ

## カラフルトーク①

### 性の伝え方、受け止め方

「カミングアウト」とは、今まで公にしていなかった自らの性のあり方(セクシュアリティ)を表明することです。カミングアウトや相談を受けた場合は、最後までじっくり話を聞く(傾聴する)ことが大切です。

自分を信頼して、秘密を打ち明けて(カミングアウトして)くれた人の意思を尊重すれば、「アウティング(本人の了承を得ずに、本人が公にしていることを他人が暴露すること)」を防げます。

生活総務課 女性活躍推進担当  
☎(888)5650

申請期間▶7月26日(月)から8月10日(火)まで

### ●問い合わせ

- ▶中央市民SC ☎(888)5643
- ▶東部市民SC ☎(853)1063
- ▶西部市民SC ☎(888)8080
- ▶南部市民SC ☎(838)1213
- ▶北部市民SC ☎(845)2261
- ▶河辺市民SC ☎(882)5161
- ▶雄和市民SC ☎(886)5550

### 特定医療費(指定難病) 受給者証の更新

今年度中に有効期間が満了する特定医療費指定難病受給者証をお持ちのかたへ、更新案内を郵送しています。更新を希望されるかたは、8月12日(木)までに手続きをしてください。

8月12日(木)以降も9月30日(木)までは申請を受け付けますが、結果の送付が10月以降となりますのでご注意ください。

なお、新型コロナウイルス感染防止のため、更新案内に同封している返信用封筒で返送願います。

●問い合わせ 県保健・疾病対策課  
☎(860)1424

### 学校統合の地域協議を 行っています

地域代表やPTA代表などによる、学校適正配置に関する地域協議を各地域で開催しています。

この協議の第2段階である学校統合検討委員会と、第3段階である学校統合準備委員会を次のとおり開催しますので、傍聴希望のかたは、直接会場へお越しください。

時間は午後6時30分～7時30分。受け付けは先着順です。定員を超えた場合は、入場を制限する場合があります。

◆築山小、中通小の第1回学校統合検討委員会：7月30日(金)、榎山地区コミュニティセンター

◆秋田西中、豊岩中、下浜中の

第4回学校統合準備委員会

：8月18日(水)、西部市民SCで

●問い合わせ 学校適正配置推進室  
☎(888)5812

### 生活援助サービスマスター 研修を実施します

要支援認定者などの自宅に訪問し、掃除や買い物などの生活援助を行う「訪問型サービスA」の従事者を養成します。

全日程受講後、事業所でサービス提供者として従事することができ、また、事業所への就職相談会を実施しますが、勤務を保証するものではありません。

**対象**▶18歳以上のかた(訪問介護事業所のヘルパーとして従事可能な資格をもっているかたや、要介護・要支援認定者、介護予防・日常生活支援総合事業の事業対象者を除く)  
**日時**▶8月10日(火)・18日(水)・19日(木)、午前9時～午後5時

**会場**▶市役所の職員研修棟研修室  
**テキスト代**▶1千430円 **定員**▶25人  
**申し込み**▶7月19日(月)午前9時から、電話またはEメールで、住所、氏名、生年月日を長寿福祉課へお知らせください。

☎(888)5668  
Eメール ro-wfjg@city.akita.akita.jp

\*掲載した催しなどは、新型コロナウイルスの影響により中止・変更になる場合がありますので、実施の有無は、主催者にご確認ください。また、会場ではマスクの着用などをお願いします。