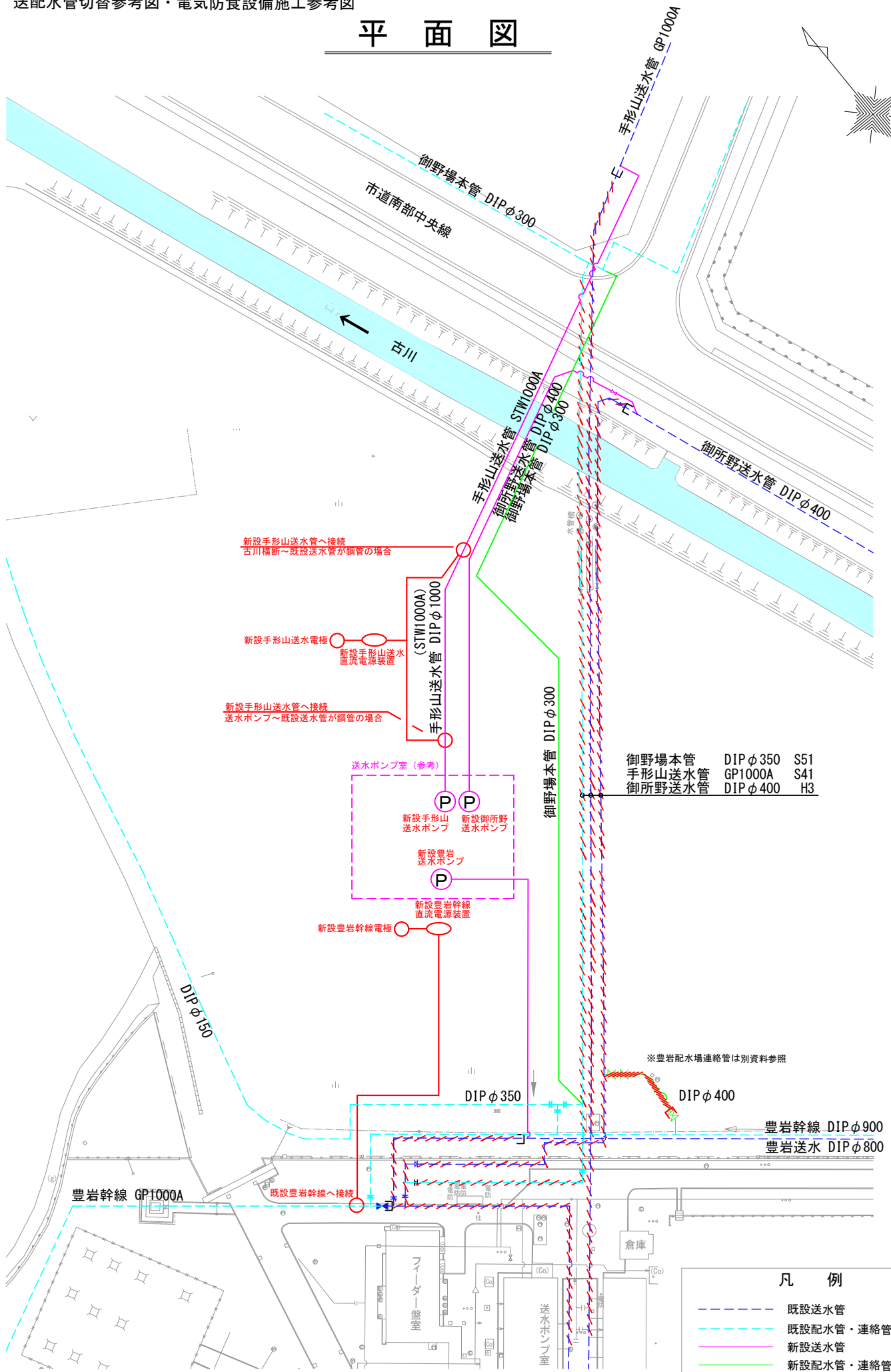
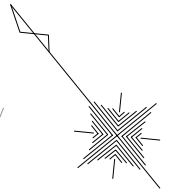


平面図



新設手形山送水管へ接続
古川横断～既設送水管が鋼管の場合

新設手形山送水電極
新設手形山送水直流電源装置

新設手形山送水管へ接続
送水ポンプ～既設送水管が鋼管の場合

送水ポンプ室(参考)
新設手形山送水ポンプ
新設御所野送水ポンプ

新設豊岩幹線直流電源装置
新設豊岩幹線電極

御野場本管	DIP φ350	S51
手形山送水管	GP1000A	S41
御所野送水管	DIP φ400	H3

※豊岩配水場連絡管は別資料参照

豊岩幹線 GP1000A

既設豊岩幹線へ接続

凡例

- 既設送水管
- 既設配水管・連絡管
- 新設送水管
- 新設配水管・連絡管
- 廃止管(モルタル充填・撤去)
- 電気防食設備