

## Google マップでの確認方法

バス車両の位置情報はオープンデータとして Google にも提供しておりますので、Google マップの経路検索機能により、遅延等の運行状況が確認できます。モバイル版の Google マップでは、車両の位置情報も表示されます。



スマートフォン等で、Google マップ アプリを開きます。

画面上部の検索ボックスで、目的地を検索します。

例として、四ツ小屋駅からイオンモール秋田への経路を検索します。

検索ボックスに目的地である「イオンモール秋田」と入力します。



画面上に「イオンモール秋田」が表示されるので、画面左下の「経路」をタップします。





スマートフォン等の位置情報をもとに、現在地からの経路が表示されますが、現在地の部分を出発地となる「四ツ小屋駅」とします。





四ツ小屋駅～イオンモール秋田」間の経路が表示されるので、画面上部真ん中の電車のアイコンをタップし、交通手段を「公共交通」に切り替えます。



おすすめの経路として、直近の公共交通の時刻が表示されます（乗換が必要な場合は、乗換情報も併せて表示されます。）。

また、遅延等が生じている場合は、その情報も併せて表示されます。

左図の場合は、定刻どおり 42 分後に出発する便があることと、遅延のため、51 分後に出発予定となっている便があることを示すものであり、51 分遅れということではありません。



検索結果として表示された経路をさらにタップすると、地図上に運行経路が表示されます。

また、1分遅れで運行していることが分かります。



出発予定の便をさらにタップすると、その便の運行状況がバス停ごとに表示されます。





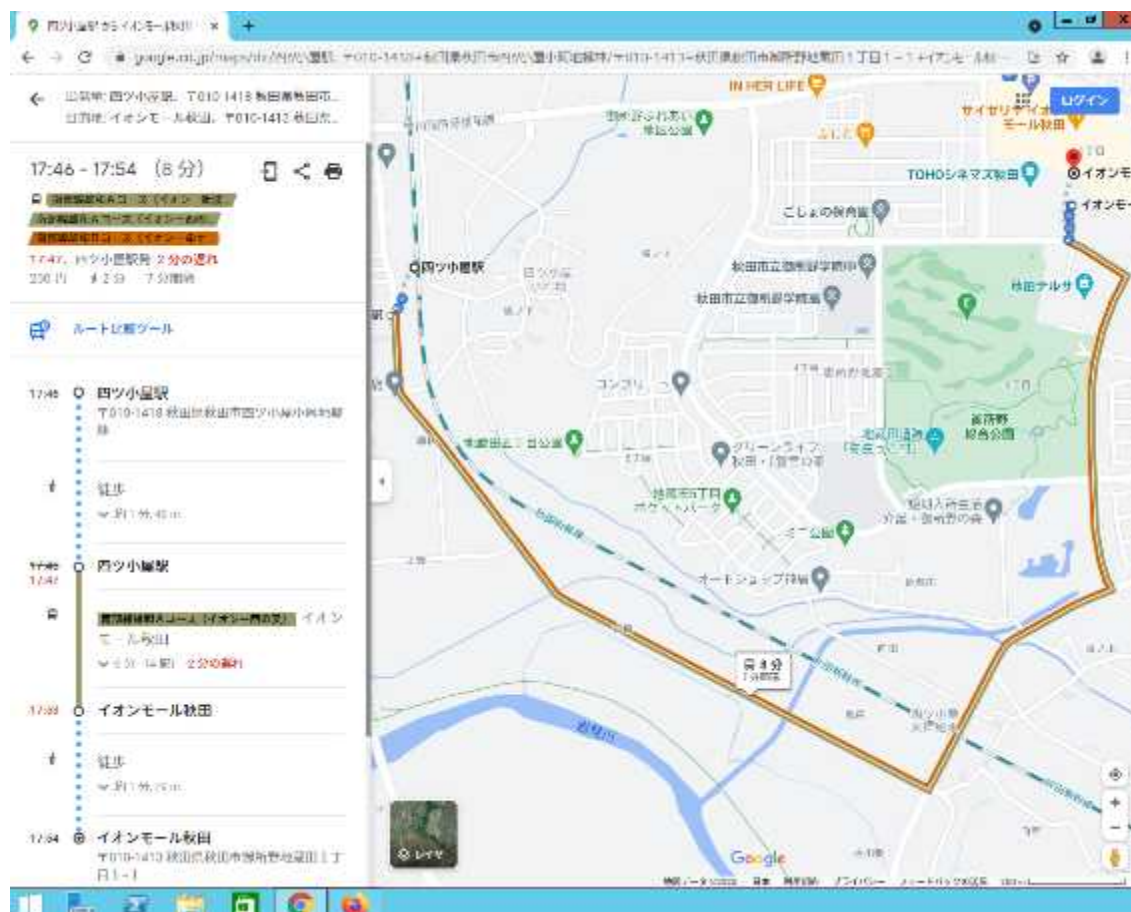


運行時刻が表示されている部分をスライドさせると、地図画面が大きく表示されますので、お好みで切り替えてご利用ください。

運行中の車両がある場合は、車両の位置がアイコンで表示されます。

車両がいる地点をズームしていくと、路線名や行き先等が表示されます。





パソコン版の Google マップでも、基本的な操作方法は同じです。

ただし、バスの現在位置を示すアイコンは表示されませんので、ご注意願います。