

6月 ぽかぽかめーる



日	月	火	水	木	金	土
			1	2	3	4
			要申込 ほかほかベビーマッサージ 10:30~11:30			
5	6	7	8	9	10	11
			要申込 ぽかぽかカー-む 10:30~11:00			
12	13	14	15	16	17	18
			要申込 健康講座(保健師) 10:30~11:30			
19	20	21	22	23	24	25
 父の日		ぽかぽか工作 電話受付開始 9:00~				
26	27	28	29	30		
			要申込 ぽかぽか工作 10:30~11:00			

裏面を
チェック

ぽかぽかカー-む

日時 6月8日(水)
10時30分から11時まで
場所 南部市民サービスセンター 2階和室
対象 就学前の子どもおよびその保護者 10組
内容 スタッフ劇『のせてのせて』や
手遊びをします。
申込 5月31日(火)午前9時から
電話により受付開始

6月のぽかぽかカー-むには
子育てナビゲーターさんが
巡回相談に来てくれます。

過去の
イベントの
様子です。

ぽかぽか 工作

日時 6月29日(水)
10時30分から11時まで
場所 南部市民サービスセンター 2階和室
対象 就学前の子どもおよびその保護者 10組
内容 七夕飾りを作ります
申込 6月21日(火)午前9時から
電話により受付開始





ぽかぽか ベビーマッサージ

日時 6月1日(水) 10時30分から11時30分まで
場所 南部市民サービスセンター 2階 和室
対象 生後3か月から6か月までの乳児およびその保護者 10組
講師 ベビーケアインストラクター 中山 沙耶 氏
申込 5月23日(月) 午前9時から電話により受付開始



昨年度開催した
ベビーマッサージの様子です。



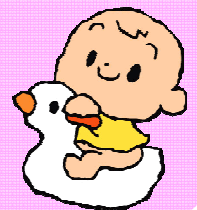
健康講座



子育ての悩み
 ~夜泣き、卒乳、言葉の発達、
 トイレトレーニングなど~



日時 6月15日(水) 10時30分から11時30分まで
場所 南部市民サービスセンター 2階 和室
対象 就学前の子どもおよびその保護者 10組
講師 子ども健康課 保健師
内容 子育ての悩みおよび育児相談
申込 5月24日(火) 午前9時から電話により受付開始



秋田市南部市民サービスセンター
 子育て交流ひろば
 TEL 838-1216

