

上下水道の広場



上下水道の広場では、みなさまからのご意見、ご質問などをお待ちしています

〒010-0945 川尻みよし町14-8

上下水道局総務課経営企画係

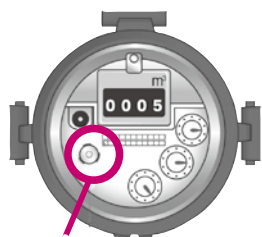
☎(823)8434 FAX(824)7414

Eメール ro-wtmn@city.akita.lg.jp

◆広報ID番号 1000106

宅地内の漏水点検は定期的に行いましょう

宅地内で漏水が発生すると、漏水した水量分の水道料金・下水道使用料は、原則、お客さまの負担になります。定期的に漏水点検をしましょう。



パイロット

(メーターは一例)

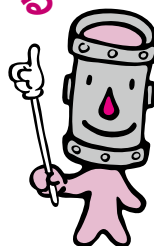
◆漏水の確認方法

- ①屋内と屋外のすべてのじゃ口を閉める
- ②水道メーターのパイロット部分が回転しているか確認する

じゃ口を閉めてもパイロットが回転している場合、漏水の可能性がります。回転していなくても、最近水道料金が増えたなどの不安を感じたときは、お客様センターへお問い合わせください。お問い合わせ▶お客様センター☎(823)8434

有効期間満了となる水道メーターの取り替え作業を実施します

各ご家庭や事業所などに設置されている水道メーターは、使用有効期間が8年間と法律で定められています。上下水道局では、期間満了を迎える水道メーターの取り替え作業を行います。対象世帯には、3月、4月の検針時に、文書でお知らせします。



お問い合わせ▶お客様センター☎(823)8434

●取り替え作業

4月上旬から12月下旬までに、上下水道局が委託した秋田市上下水道サービズ(株)の担当事業者が身分証明書を持って訪問し、作業を行いますので、ご協力をお願いします。

水道メーター前後の鉛製給水管の取り替え作業を実施します

上下水道局では、各ご家庭や事業所などの水道メーター前後約50cmにある鉛製給水管の取り替えを行っています。対象世帯には、事前に郵送でお知らせします。

お問い合わせ▶お客様センター☎(823)8434

●取り替え作業

上下水道局が委託した秋田市上下水道サービズ(株)の担当事業者が身分証明書を持って訪問し、作業を行いますので、ご協力をお願いします。

マンホールなどの破損を見つけたらご連絡ください!

「道路内にあるマンホールに段差がある」「道路付近に設置されている公共汚水ますが破損している」などの異状を見つけた場合は、発見場所(住所、付近の目印など)と異状内容(段差や陥没の大きさなど)をご連絡ください。



公共汚水ますの破損

お問い合わせ▶下水道整備課

☎(864)1455



マンホール周囲の舗装破損

水道水以外の井戸水や沢水の使用も必ず届け出てください

井戸水や沢水など、水道水以外の水を使用し、その排水を公共下水道や農業集落排水処理施設、市が設置した浄化槽へ流す場合は、下水道使用料、農業集落排水施設使用料、個別排水処理施設使用料、特定地域生活排水処理施設使用料を負担していただきます。

ご家庭や事業所などで、水道水以外の水の使用を開始し、または中止する場合は、お客様センターへ必ず届出をしてください。

また、現在、水道水以外の水を使用していて、まだ届出をしていないかたも、お客様センターへご連絡ください。

お問い合わせ▶お客様センター☎(823)8434

カンちゃんにきいてみよう!!

Q 水道のじゃ口から出る水が濁っている場合はどうしたらいいの？

A 濁り水は、原因によって次のような種類があるよ！いずれの場合も健康に影響はないよ！

◆赤い水…水道工事や水圧・流速の変化で、水道管の鉄サビが流出して発生することがあるんだ。飲まずに、しばらく水を流すときれいになるよ！

◆白い水…水の中に空気が混ざって小さな泡ができると白い水になることがあるんだ。少し待つと透明になるよ！

◆黒い水…水の流れの変化で、水道管にたまっていた「酸化マンガン」が剥離して発生することがあるよ。飲まずに、しばらく水を流すときれいになるよ！

Q 水洗トイレの便器が詰まってしまいました…。

A 詰まった場合は水を流さずに、市販のラバーカップ(吸引器)で詰まりを取り除いてみてね！



便器の排水口にラバーカップを密着させて、勢よく引いたり押し回りを数回繰り返そう！

Q 水の中央部に白い固形物ができるのですが…。

A 水は外側から徐々に凍っていくから、水道水中に溶けている空気やミネラル分が中央部に凝縮されて白い固形物となって残ったものだよ！安全性に問題はないよ！

Q じゃ口の水が止まらないときは？

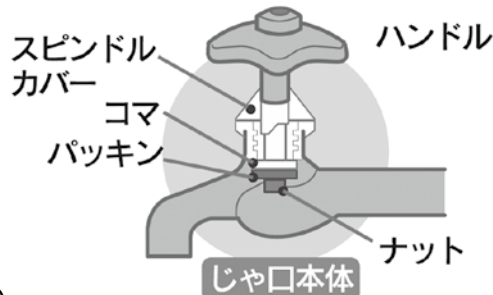
A じゃ口の水が止まらないときや、取付部分から漏水しているときは「指定給水装置工事事業者」へ修理をお願いしてね！指定給水装置工事事業者は市ホームページでご確認を。

◆広報ID番号 1008310

Q 台所に食べ残しなどを流すとどれくらい川が汚れるの？

A 食べ残しなどによる汚れの目安は下のイラストのとおり。汚れをきれいにするには大量の水が必要！食べ残しは台所に流さないでね！

魚が住める水質にするために必要な水の量 (お風呂の水で換算)



ハンドルをひねるタイプのじゃ口は、イラストのようにパッキンを取り替えると水が止まることもあるよ！