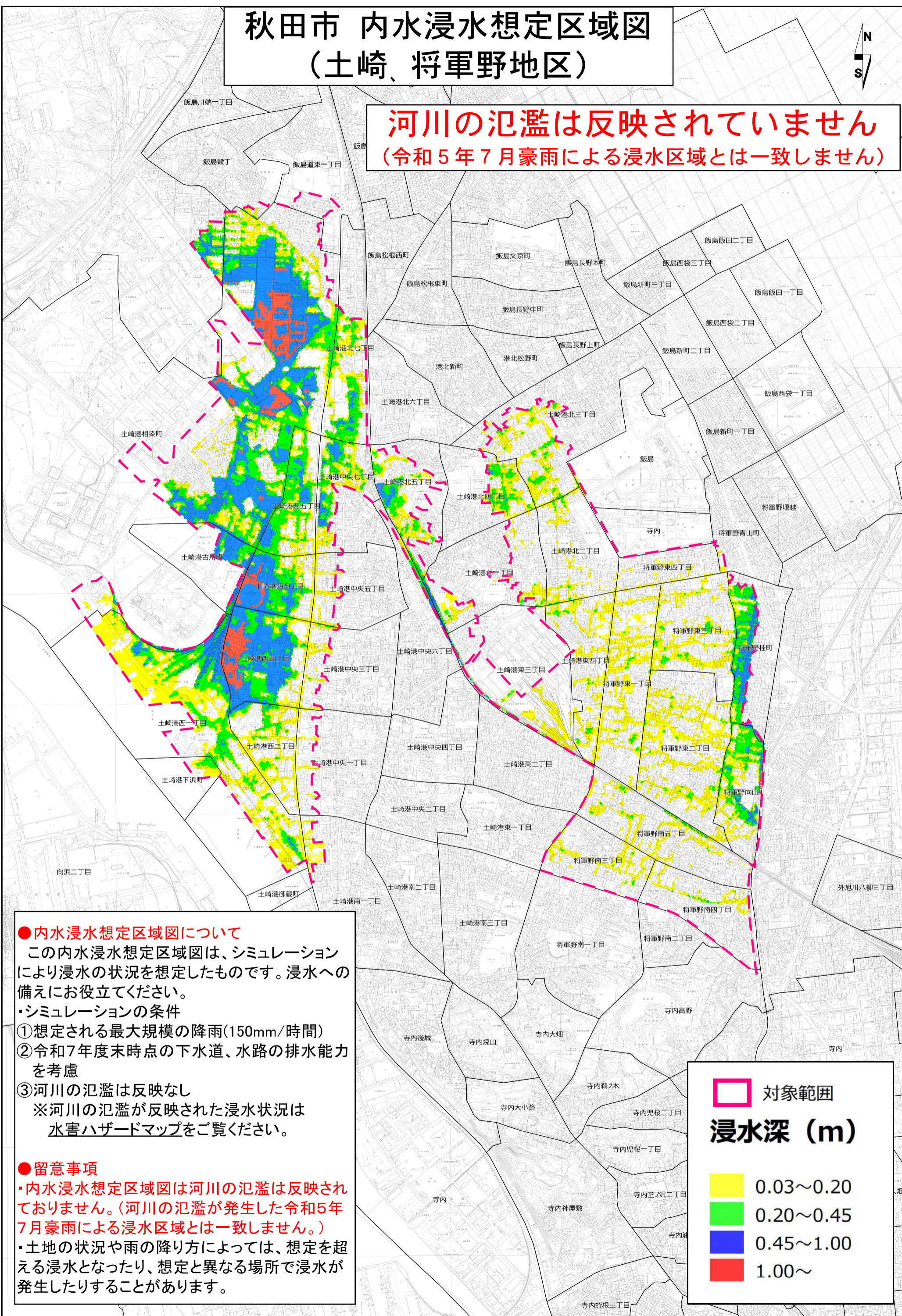


秋田市 内水浸水想定区域図 (土崎、将軍野地区)



河川の氾濫は反映されていません
(令和5年7月豪雨による浸水区域とは一致しません)



●内水浸水想定区域図について

この内水浸水想定区域図は、シミュレーションにより浸水の状況を想定したものです。浸水への備えにお役立てください。

・シミュレーションの条件

- ①想定される最大規模の降雨(150mm/時間)
- ②令和7年度末時点の下水道、水路の排水能力を考慮
- ③河川の氾濫は反映なし
※河川の氾濫が反映された浸水状況は水害ハザードマップをご覧ください。

●留意事項

- ・内水浸水想定区域図は河川の氾濫は反映されておりません。(河川の氾濫が発生した令和5年7月豪雨による浸水区域とは一致しません。)
- ・土地の状況や雨の降り方によっては、想定を超える浸水となったり、想定と異なる場所で浸水が発生したりすることがあります。

対象範囲
浸水深 (m)

- 0.03~0.20
- 0.20~0.45
- 0.45~1.00
- 1.00~