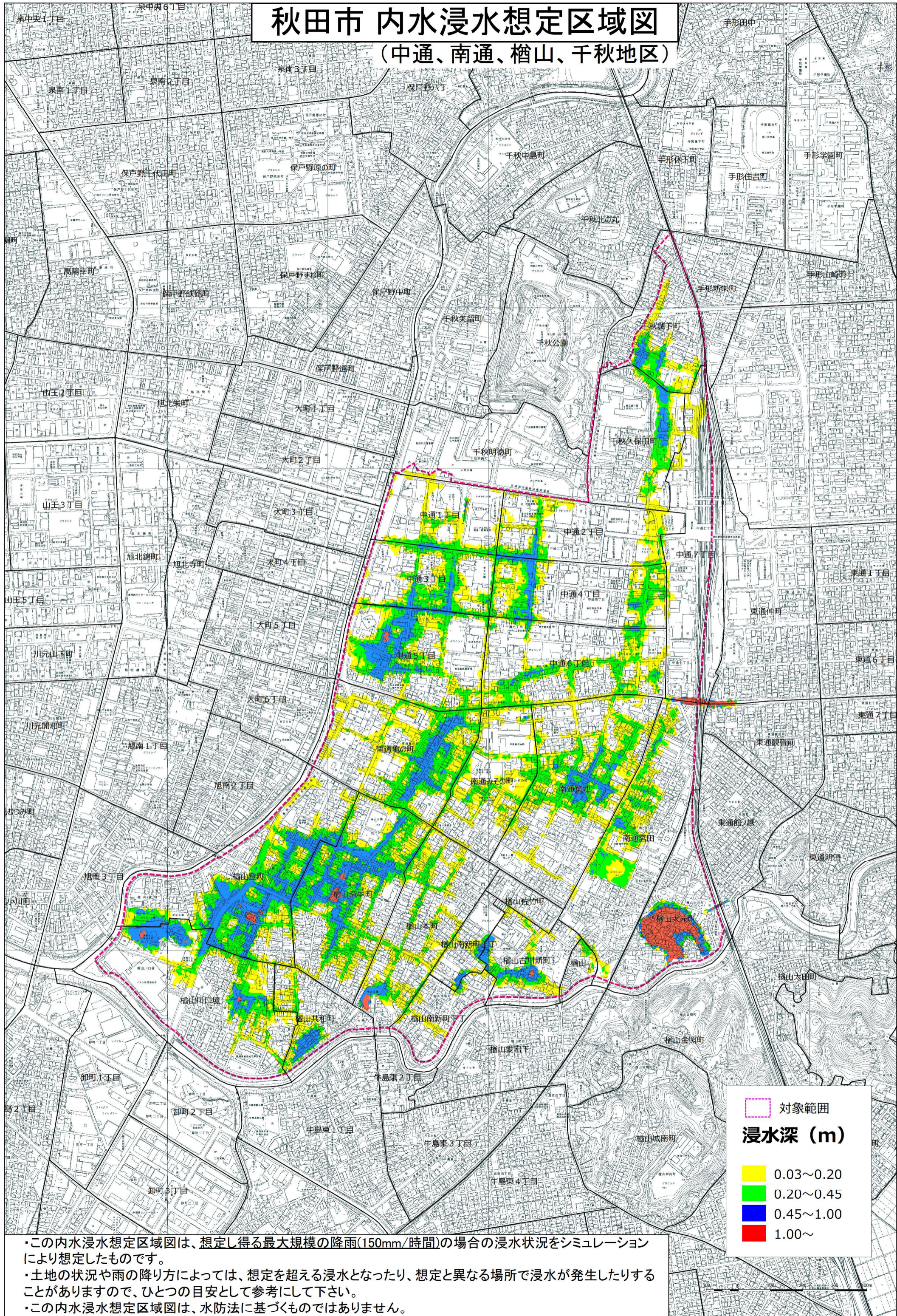


# 秋田市 内水浸水想定区域図

(中通、南通、楡山、千秋地区)



・この内水浸水想定区域図は、想定し得る最大規模の降雨(150mm/時間)の場合の浸水状況をシミュレーションにより想定したものです。

・土地の状況や雨の降り方によっては、想定を超える浸水となったり、想定と異なる場所で浸水が発生したりすることがありますので、ひとつの目安として参考にして下さい。

・この内水浸水想定区域図は、水防法に基づくものではありません。