

# 令和6年度買物タクシーの運行のお知らせ

令和6年度も買物タクシーを以下のとおり引き続き運行しますので、お知らせします。利用者登録の申込みは随時受付していますので、ご近所の方もお誘いの上、ぜひご利用ください。

**既に利用者登録をしている方は、改めての登録は不要です**ので、引き続きご利用ください。

## 1. 対象者（下記のいずれかに該当する方）

- ・ 65歳以上の方（利用者登録の申込み時点）
- ・ 20歳以上で日常的に自動車を運転しない方

## 2. 運行期間

令和6年4月1日（月）～令和7年3月31日（月）の  
**月曜日、水曜日、金曜日の週3日**

## 3. 運行区間（桧山太田町、石塚町、大元町から①又は②）

**「行き」又は「帰り」のみのご利用もできます。**

### ①ビフレ東通店便

行き：最寄りの「買物タクシー乗車場所」→バス停「横森橋」→ビフレ東通店  
帰り：ビフレ東通店→バス停「横森橋」→**ご自宅付近**

### ②ドジャース桧山店便

行き：最寄りの「買物タクシー乗車場所」→ドジャース桧山店  
帰り：ドジャース桧山店→**ご自宅付近**

※「①ビフレ東通店便」「②ドジャース桧山店便」どちらもご利用できます。

行きも帰りも、途中下車はできません（バス停「横森橋」を除く）。

詳細は別添「乗車場所一覧」をご覧ください。

「①ビフレ東通店便」は、行きも帰りもバス停「横森橋」で乗降できます。  
ご希望の方は、予約の際にお伝えください。

## 4. 運行便数

「①ビフレ東通店便」、「②ドジャース桧山店便」とも1日4往復ずつ

## 5. 運行車両

普通タクシー（運行事業者：国際タクシー）の  
助手席側フロント部分に、この表示のある車両



**買物タクシー**  
(予約制)秋田市

## 6. 利用料金

1人1回の乗車につき、300円

※身体障害者手帳の提示や高齢者コインバス事業等、各種運賃割引制度は適用  
できません。

※ビフレ東通店又はドジャース桧山店で、一定金額以上買物した方に発行する  
「運賃割引券（100円）」の利用が可能です。

※利用料金は、現金または運賃割引券でお支払いください。

## 7. 利用方法

事前に電話予約し、最寄りの乗車場所から乗車していただきます。

※1台の車両に3人まで同乗する「**相乗り**」となることがあります。

## 【買物タクシーの利用方法】

- ①利用したい便の**1時間前までに**、予約センターへ電話で予約してください。予約の際は、**買物タクシーの予約であること**、お名前、利用者登録番号、電話番号、利用する便（スーパーの名称、出発時刻）、乗車場所を伝えてください。
- ②予約の時に伝えた時刻、乗車場所でお待ちください。
  - ・指定時刻に乗車場所にいない場合は、キャンセルしたものとみなします。
  - ・指定時刻に間に合わない等予約を変更する場合は、予約した便の1時間前までに予約センターへ連絡してください。
- ③「買物タクシー」と表示しているタクシー車両に乗り、運転手に利用者登録証を見せてください。
- ④目的地に到着後、運賃を支払い降車してください。

※ビフレ東通店又はドジャース榎山店で下記の金額以上買物をした方には、買物タクシーの運賃として利用できる割引券(100円分)を発行します。**運賃割引券は発行日のみ利用可能です**。買物帰りの便でぜひご利用ください。

- ・ビフレ東通店・・・1,500円（税込）以上
- ・ドジャース榎山店・・・2,000円（税込）以上

※利用者登録証とレシートをサービスカウンターへお持ちください（ビフレ東通店はレジでも発行しています）。

【利用の例】 ※「行き」又は「帰り」のみのご利用もできます。

①予約センターへ電話 **018-833-5931**



買物タクシーの予約をお願いします。  
秋田花子、登録番号\*\*です。  
今日、乗車場所Fの榎山石塚谷地第二児童遊園地から10時発ドジャース榎山店行きの便に、帰りは11時ドジャース榎山店発の便に乗りたいのでお願いします。



秋田花子さんですね。  
行きは10時までに榎山石塚谷地第二児童遊園地に、帰りは11時にドジャース榎山店でお待ちください。

②③乗車場所で待機、乗車



④運賃支払、降車



ご不明な点は下記までご連絡ください。

秋田市交通政策課 電話：018-888-5766

FAX：018-888-5767

# 時刻表【月・水・金曜日運行】

(路線バスとの乗り継ぎもできるように時刻を設定しています)

## ① ビフレ東通店便

行きも帰りも、バス停「横森橋」を経由します。  
バス停「横森橋」で乗降を希望する方は、予約の際に必ずお伝えください。

(行き) ビフレ東通店行き

便	各乗車場所 出発目安時刻	バス発車時刻	
		秋田駅東口行き バス停「横森橋」	秋田駅西口行き バス停「東通五丁目」
①	9:30	9:38	
②	10:30	10:38	11:17
③	12:30		
④	13:30		

(帰り) ご自宅付近行き

便	ビフレ東通店 出発目安時刻	バス到着時刻	
		バス停 「横森橋」※1	バス停 「東通五丁目」※2
①	10:40		
②	11:40	11:34	10:44
③	13:40	13:34	
④	14:40		13:54

※1 バス停「横森橋」で路線バス降車後、買物タクシーに乗車できます。

※2 バス停「東通五丁目」で路線バス降車後、ビフレ東通店等で買物し、買物タクシーに乗車できます。

## ② ドジャース櫛山店便

(行き) ドジャース櫛山店行き

便	各乗車場所 出発目安時刻
⑤	10:00
⑥	11:00
⑦	13:00
⑧	14:00

(帰り) ご自宅付近行き

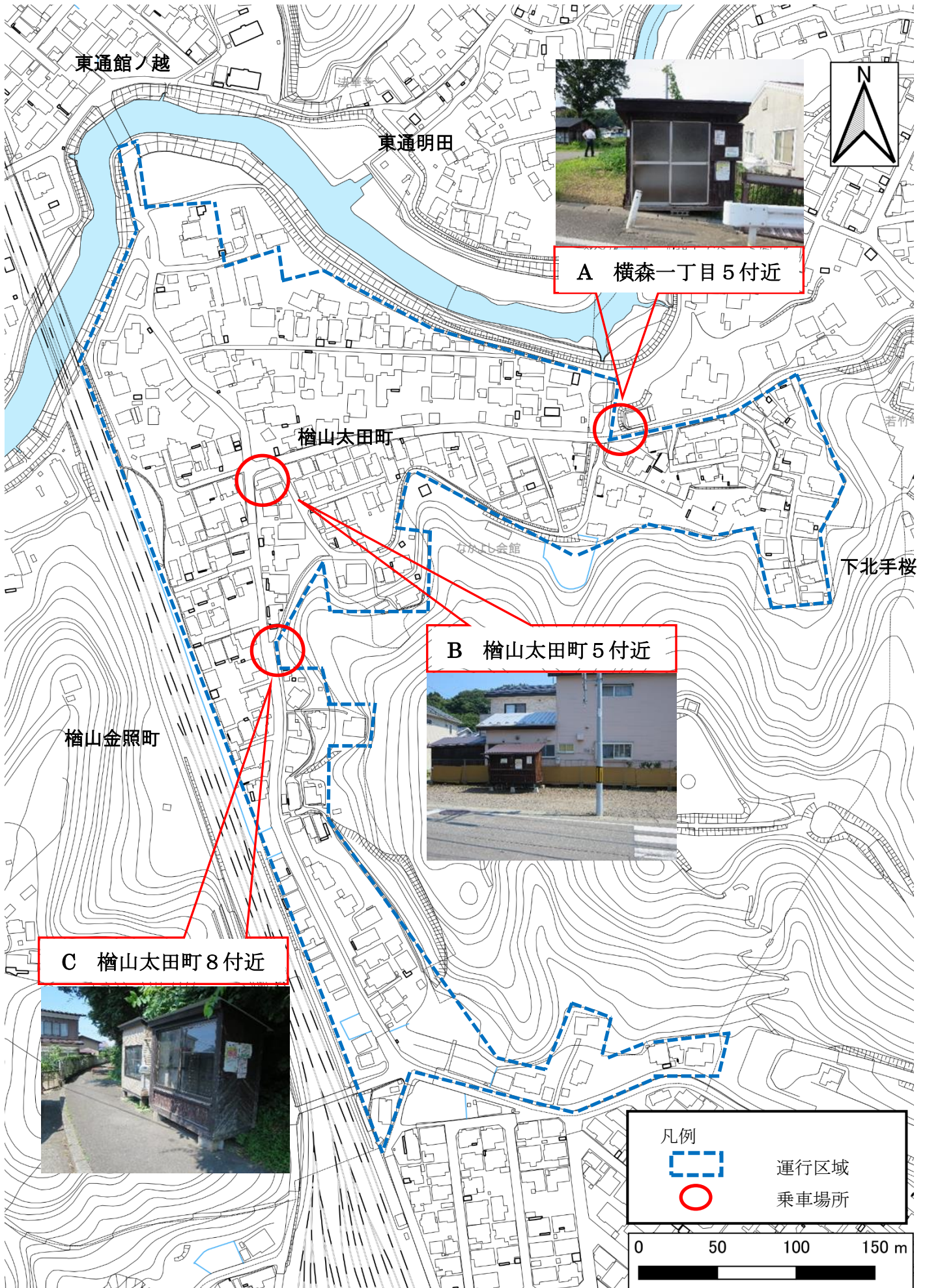
便	ドジャース櫛山店 出発目安時刻
⑤	11:00
⑥	12:00
⑦	14:00
⑧	15:00

【予約センター】 国際タクシー

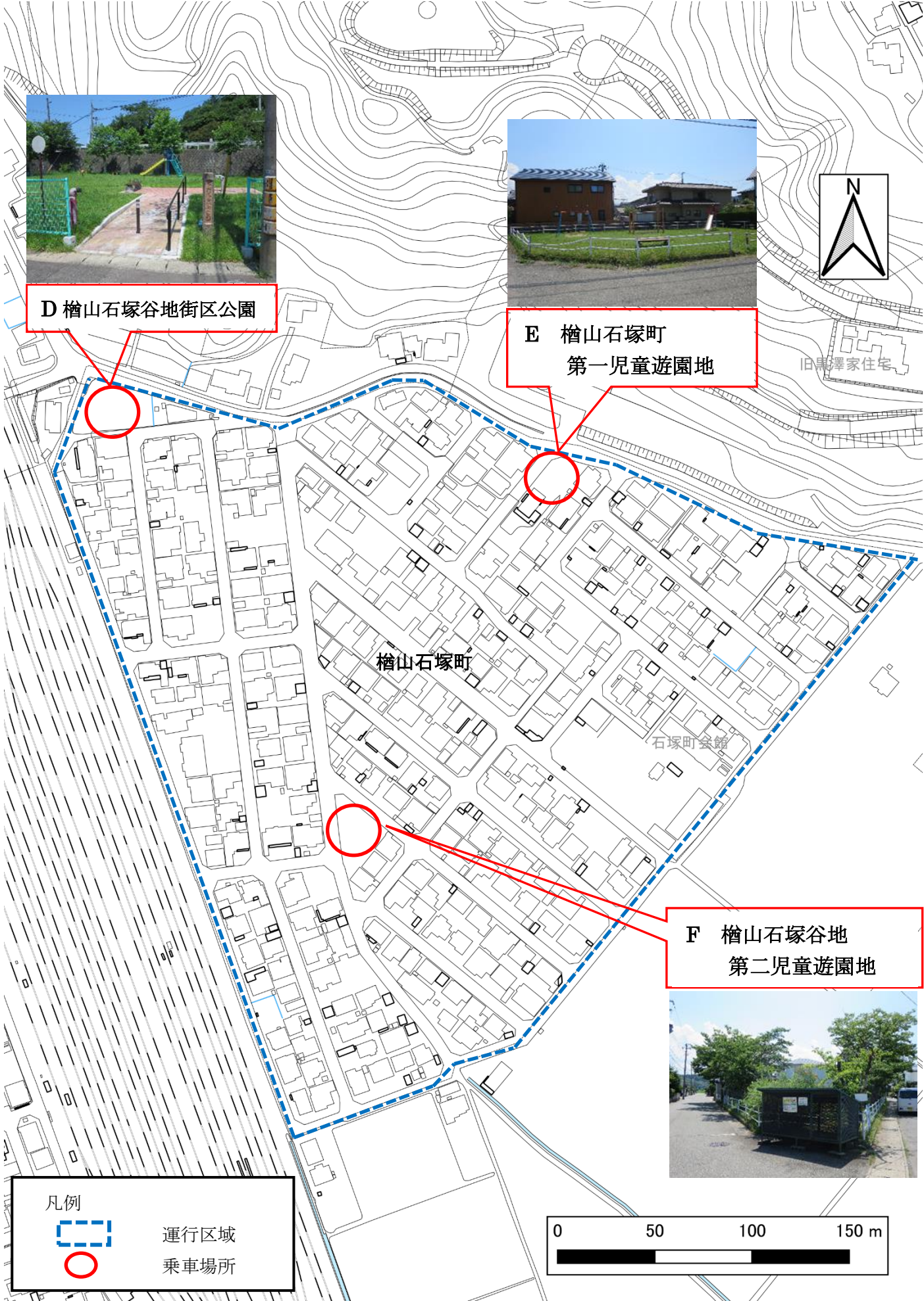
電話番号：018-833-5931

受付時間：午前8時30分～午後5時まで

# 買物タクシー運行区域および乗車場所一覧（太田町）



# 買物タクシー運行区域および乗車場所一覧（石塚町）



# 買物タクシー運行区域および乗車場所一覧（大元町）

