

火 災 発 生 状 況 比 較

区 分		単 位	令 和 3 年	令 和 2 年	比 較 増 減 (▲ 減)
総 火 災 件 数		件	55	73	▲ 18
種 別 ごとに 火 災 件 数	建 物		33	45	▲ 12
	林 野		2	1	1
	車 両		6	6	0
	船 舶		0	1	▲ 1
	航 空 機		0	0	0
	そ の 他 の		14	20	▲ 6
焼 損 棟 数 合 計		棟	38	64	▲ 26
焼 損 程 度 別	全 焼		4	19	▲ 15
	半 焼		1	4	▲ 3
	部 分 焼		14	18	▲ 4
	ぼ や	19	23	▲ 4	
り 災 世 帯 数 合 計		世 帯	28	39	▲ 11
り 災 程 度 別	全 損		5	15	▲ 10
	半 損		0	1	▲ 1
	小 損	23	23	0	
り 災 人 員		人	60	79	▲ 19
焼 損 面 積	建 物 (床 面 積)	m ²	686	2,810	▲ 2,124
	林 野	a	28	29	▲ 1
	建 物 火 災 1 件 あ た り	m ²	20.8	62.4	▲ 41.6
損 害 額	計	千 円	129,526	175,219	▲ 45,693
	市 民 1 人 あ た り	円	430	574	▲ 144
	火 災 1 件 あ た り	千 円	2,355	2,400	▲ 45
	1 日 あ た り	千 円	360	479	▲ 119
死 傷 者	死 者	人	1	7	▲ 6
	負 傷 者	人	14	17	▲ 3
出 火 率		件 / $\frac{\text{人 口}}{1 \text{ 万 人}}$	1.8	2.4	▲ 0.6
人 口 (翌 年 1 月 1 日)		人	301,421	305,390	▲ 3,969

月 別 火 災 発 生 状 況

区 分 月	火 災 件 数						焼 損 棟 数				り 災 世 帯			り 焼 損 面 積		
	合 計	建 物	林 野	車 両	航 空 船 機	そ の 他 の	全 焼	半 焼	部 分 焼 や	ぼ	全 損	半 損	小 損	り 災 人 員 (人)	建 物 (㎡)	林 野 (a)
前 年 計	73	45	1	6	1	20	19	4	18	23	15	1	23	79	2,810	29
計	55	33	2	6	0	14	4	1	14	19	5	0	23	60	686	28
1 月	2	1	0	1	0	0	1	0	0	0	1	0	0	2	177	0
2 月	5	3	0	1	0	1	0	0	2	1	0	0	1	1	239	0
3 月	4	3	0	0	0	1	0	0	1	2	1	0	3	4	36	0
4 月	6	5	1	0	0	0	0	0	1	4	0	0	2	13	0	27
5 月	10	6	0	2	0	2	0	1	0	5	2	0	8	14	51	0
6 月	3	3	0	0	0	0	0	0	3	0	0	0	2	7	22	0
7 月	6	3	0	0	0	3	0	0	0	3	0	0	2	7	0	0
8 月	3	0	0	0	0	3	0	0	0	0	0	0	0	0	0	0
9 月	3	1	0	1	0	1	0	0	1	1	0	0	1	2	1	0
10 月	3	2	0	1	0	0	0	0	1	1	0	0	1	1	0	0
11 月	4	1	1	0	0	2	0	0	0	1	0	0	0	0	0	1
12 月	6	5	0	0	0	1	3	0	5	1	1	0	3	9	160	0

損 害 見 積 額 (千円)									死 傷 者		
合 計	建 物			林 野	車 両	船 舶	航 空 機	そ の 他 の	爆 発	死 者 (人)	負 傷 者 (人)
	小 計	建 物	収 容 物								
175,219	159,832	124,311	35,521	0	3,574	11,530	214	69	7	17	
129,526	51,715	30,985	20,730	0	859	0	76,952	0	1	14	
6,501	6,376	3,132	3,244	0	116	0	9	0	0	0	
15,115	12,308	4,685	7,623	0	6	0	2,801	0	1	0	
1,319	1,319	655	664	0	0	0	0	0	0	3	
154	154	23	131	0	0	0	0	0	0	2	
9,073	6,438	413	6,025	0	652	0	1,983	0	0	4	
2,082	2,058	2,041	17	0	0	0	24	0	0	0	
72,074	3	1	2	0	0	0	72,071	0	0	0	
0	0	0	0	0	0	0	0	0	0	0	
1,107	1,080	841	239	0	25	0	2	0	0	0	
159	39	39	0	0	60	0	60	0	0	2	
1	1	0	1	0	0	0	0	0	0	0	
21,941	21,939	19,155	2,784	0	0	0	2	0	0	3	

建物火災（火元建物用途別）状況

区分 用途別		出火件数		焼 損 棟 数			
		計	計	全 焼	半 焼	部 分 焼	ぼ や
用途	合 計	33	37	4	1	14	18
1	イ 劇場、映画館、演芸場、観覧場						
	ロ 公会堂、集会場	1	1			1	
2	イ キャバレー、カフェー、ナイトクラブ						
	ロ 遊技場、ダンスホール						
	ハ 性風俗関連特殊営業店舗等						
	ニ カラオケボックス等						
3	イ 待合、料理店の類						
	ロ 飲食店	2	2			1	1
4	百貨店、マーケット、その他物品販売を営む店舗	2	2			1	1
5	イ 旅館、ホテル、宿泊所	1	1				1
	ロ 寄宿舍、下宿、共同住宅	6	6		1	3	2
6	イ 病院、診療所、助産所						
	ロ 老人福祉施設、児童福祉施設等						
	ハ 老人デイサービスセンター厚生施設、助産施設等						
	ニ 幼稚園又は特別支援学校						
7	小・中・高・大学・各種学校						
8	図書館・博物館・美術館						
9	イ 公衆浴場のうち蒸気浴場、熱気浴場						
	ロ イに掲げる以外の公衆浴場						
10	車両の停車場、船舶、航空機発着場						
11	神社、寺院、教会の類	1	1				1
12	イ 工場、作業場	1	1				1
	ロ 映画スタジオ、テレビスタジオ						
13	イ 自動車車庫、駐車場						
	ロ 飛行機又は回転翼航空機の格納庫						
14	倉庫	1	1				1
15	前項に該当しない事業場	1	1				1
16	イ 特定防火対象物が存する複合用途対象物	3	3			1	2
	ロ 上記以外の複合用途対象物						
16の2	地下街						
17	重要文化財、重要民俗資料						
	専用住宅（共同住宅を除く）	11	11	2		3	6
	店舗等との併用住宅	2	2			1	1
	危険物関係施設						
	その他の建物	1	5	2		3	

死傷者		焼損床面積 (㎡)	建 物 火 災 に よ る 損 害 額			
死 者	傷 者		建 物 (爆発含む) (千円)	車 両 (千円)	その他の損害 (林野含む) (千円)	合 計 (千円)
0	14	686	51,715	6	34	51,755
		17	3,987			3,987
		1	1,145			1,145
		239	12,315			12,315
			2			2
	9	88	8,006		24	8,030
			2			2
	1		8			8
			1			1
	2		41			41
						0
	1	307	23,887	6	10	23,903
		22	1,808			1,808
	1	12	513			513

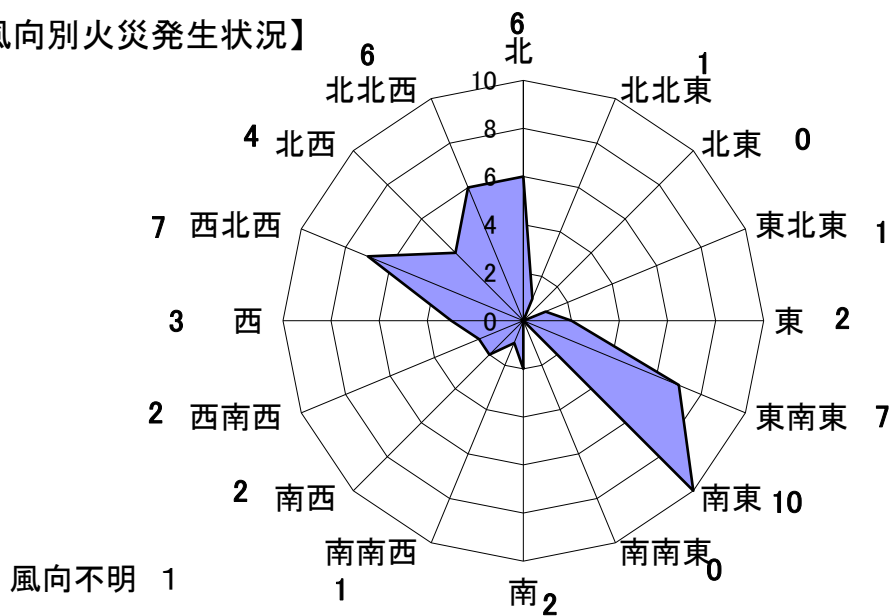
建物火災の火元建物用途別出火原因

用途別		区分						
		計	たばこ	こんろ	風呂 かまど	ボイラ	炉	ストーブ
用途	合計	33	2	7	0	0	1	1
1	イ 劇場、映画館、演芸場、観覧場							
	ロ 公会堂、集会場	1						
2	イ キャバレー、カフェー、ナイトクラブ							
	ロ 遊技場、ダンスホール							
	ハ 性風俗関連特殊営業店舗等							
	ニ カラオケボックス等							
3	イ 待合、料理店の類							
	ロ 飲食店	2	1					
4	百貨店、マーケット、その他物品販売を営む店舗	2						
5	イ 旅館、ホテル、宿泊所	1		1				
	ロ 寄宿舎、下宿、共同住宅	6	1	2				
6	イ 病院、診療所、助産所							
	ロ 老人福祉施設、児童福祉施設等							
	ハ 老人デイサービスセンター厚生施設、助産施設等							
	ニ 幼稚園又は特別支援学校							
7	小・中・高・大学・各種学校							
8	図書館・博物館・美術館							
9	イ 公衆浴場のうち蒸気浴場、熱気浴場							
	ロ イに掲げる以外の公衆浴場							
10	車両の停車場、船舶、航空機発着場							
11	神社、寺院、教会の類	1						
12	イ 工場、作業場	1					1	
	ロ 映画スタジオ、テレビスタジオ							
13	イ 自動車車庫、駐車場							
	ロ 飛行機又は回転翼航空機の格納庫							
14	倉庫	1						
15	前項に該当しない事業場	1						
16	イ 特定防火対象物が存する複合用途対象物	3		1				
	ロ 上記以外の複合用途対象物							
16の2	地下街							
17	重要文化財、重要民俗資料							
	専用住宅（共同住宅を除く）	11		3				
	店舗等との併用住宅	2						
	危険物関係施設							
	その他の建物	1						1

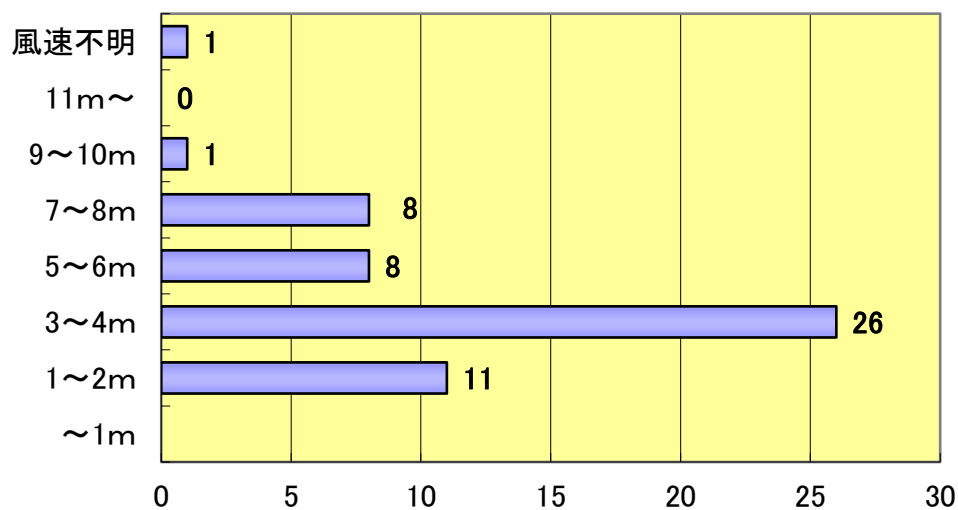
出 火 原 因 別																		
煙 突	排気管	電機	気器	電装	気置	電灯・電話等の配線	配器	線具	溶接機	火遊び	たき火	マッチ・ライター	灯 火	取 灰	放の火疑	放 火	その他	不明調査中
1	0	0	1			2		4	0	0	0	1	2	0	2	0	6	3
																	1	
						1												
								2										
															1		1	1
								1										
																	1	
				1														
								1							1			
1												1	2				2	2
						1											1	

氣象別火災發生狀況

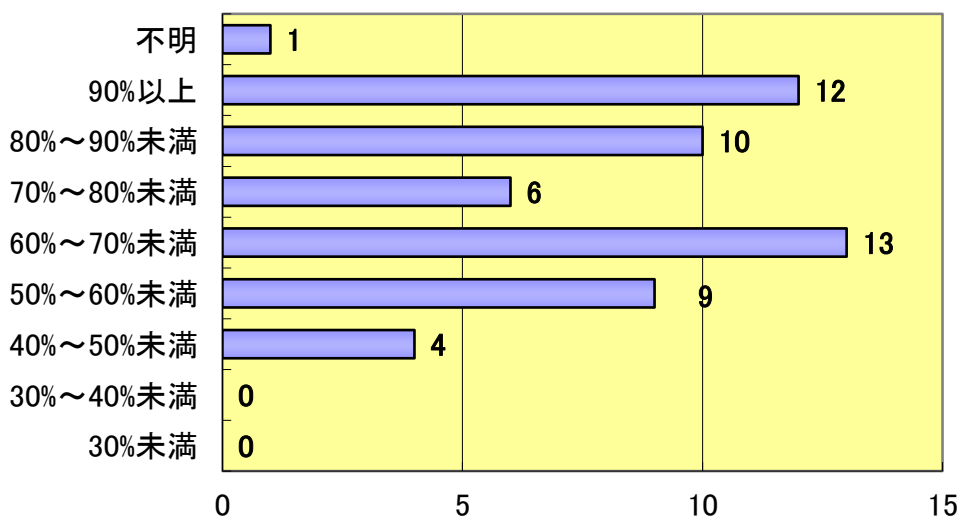
【風向別火災發生狀況】



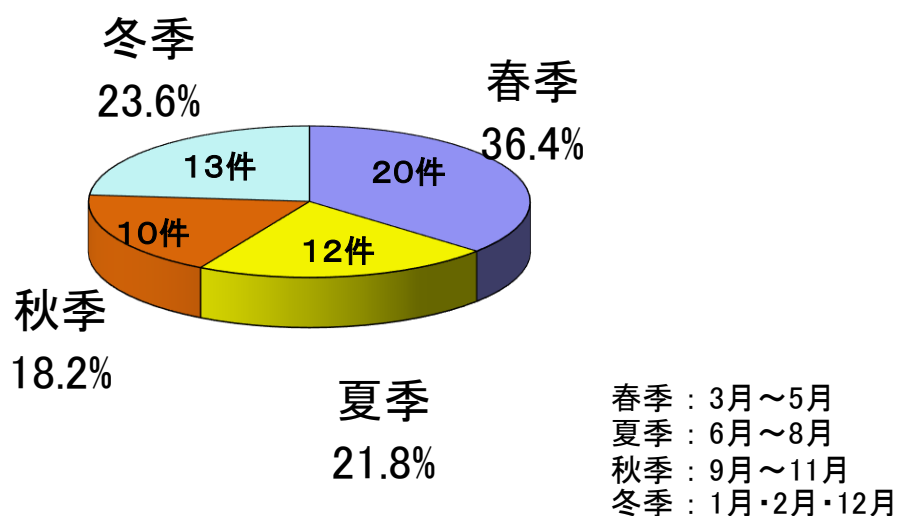
【風速別火災發生狀況】



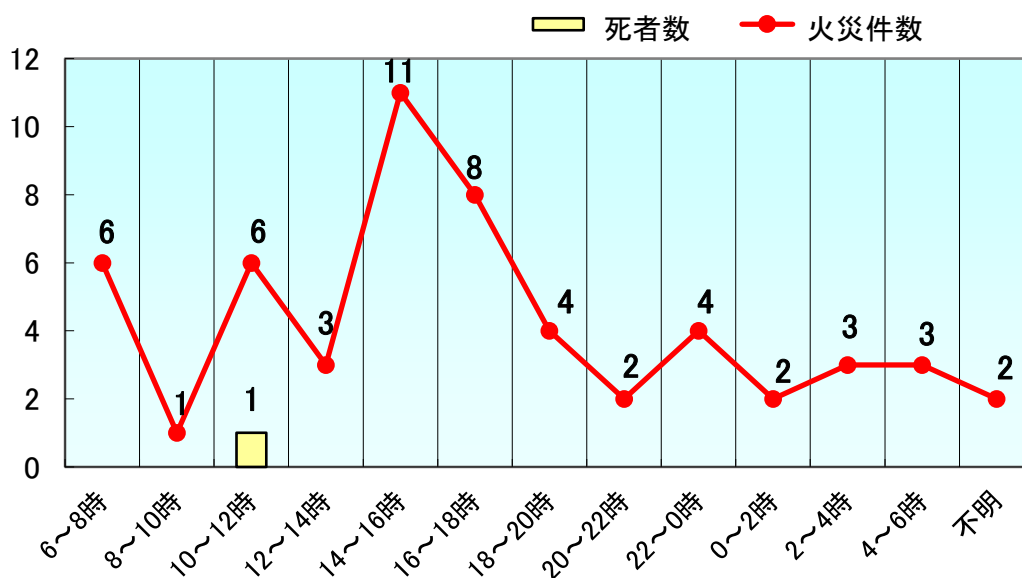
【湿度別火災發生狀況】



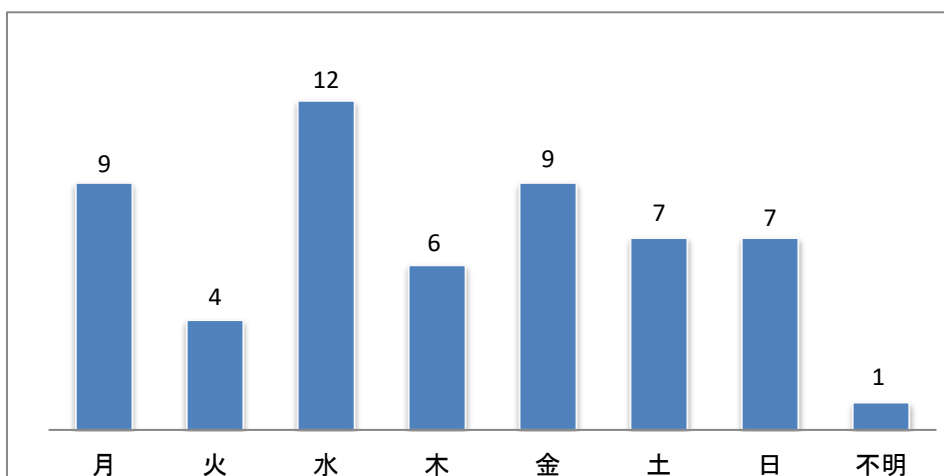
季別火災発生割合



時間別火災発生状況



曜日別火災発生状況



令和3年中の主な火災

建物焼損面積100㎡以上、焼損棟数5棟以上、損害額1000万円以上、り災世帯2世帯以上、死者1名以上(放火自殺者等を除く)、負傷者3名以上のいずれかに該当する火災

月 日	火災種別	出火鎮火時間	出 火 場 所	用 途	出 火 原 因
1/13	建 物	23:00 ~ 翌4:41	秋田市山内	住 宅	煙突・煙道
2/18	建 物	21:00 ~ 23:27	秋田市保戸野	店 舗	配線器具
3/27	建 物	3:20 ~ 6:48	秋田市新屋	共同住宅	不明・調査中
5/6	建 物	5:55 ~ 7:51	秋田市東通	共同住宅	放火の疑い
7/7	そ の 他	6:35 ~ 7/18 14:15	秋田市向浜		そ の 他
12/17	建 物	7:30 ~ 11:34	秋田市御野場	住 宅	不明・調査中
12/26	建 物	17:25 ~ 19:10	秋田市飯島	物 置	ストーブ

焼 損 棟 数				焼 損 床 面 積 (火 元) (㎡)	り 災 状 況		死 者	負 傷 者	損 害 額 (千円)
全 焼	半 焼	部分焼	ぼ や		世 帯	人 員			
1				177	1	2			6,391
		1		239					12,295
		1		36	4	4		3	1,316
	1			51	6	6		4	6,413
									72,070
1				129	1	2		1	17,348
2		3		12	1	3		1	513

過去 3 年間の出火原因比較

年別合計	令和元年	令和2年	令和3年
原因別	74	73	55
たばこ	3	5	2
こんろ	8	4	7
かまど			
風呂かまど			
炉	1		1
焼却炉		1	
ストーブ	9	7	1
こたつ			
ボイラー		1	
煙突・煙道	2	1	1
排気管	2	1	1
電気機器	2	3	3
電気装置	3	1	2
電灯電話等の配線	2	3	3
内燃機関			
配線器具		3	4
火あそび		3	
マッチ・ライター			1
たき火	1		1
溶接機・溶断機		1	1
灯火	5		2
衝突の火花		1	
取灰			
火入れ	3	4	
放火	3		1
放火の疑い	3	3	2
その他	22	17	18
不明・調査中	5	14	4

過去5年間の男女別・年齢別死者数

年 別	計	火災種別	男 女 別		年 齢 別		
					0歳～5歳	6歳～64歳	65歳以上
合 計 <small>(平成29年～令和3年)</small>	17 (5)	建物火災	男	5 (1)	- (0)	3 (1)	2 (0)
			女	7 (0)	- (0)	1 (0)	6 (0)
		建物火災以外	男	3 (2)	- (0)	2 (1)	1 (1)
			女	2 (1)	- (0)	2 (1)	- (0)
平成29年	3 (1)	建物火災	男	1		1	
			女	1			1
		建物火災以外	男				
			女	1 (1)		1 (1)	
平成30年	3 (2)	建物火災	男	1 (1)		1 (1)	
			女	1			1
		建物火災以外	男				
			女	1		1	
令和元年	3 (1)	建物火災	男				
			女	2			2
		建物火災以外	男	1 (1)		1 (1)	
			女				
令和2年	7 (0)	建物火災	男	3		1	2
			女	3		1	2
		建物火災以外	男	1		1	
			女				
令和3年	1 (1)	建物火災	男				
			女				
		建物火災以外	男	1 (1)			1 (1)
			女				

※()内の数値は放火自殺による死者数を示す。