

消 防 職 員

消防職員配置状況

所 属	階 級	計	消 防 吏 員							その他の 職 員	再任用	
			正 監	監	司令長	司 令	司令補	士 長	副士長			消防士
計		436	1	7	13	55	86	110	78	62	1	23
本 部	消 防 長	1	1									
	理 事	1		1								
	次 長	1		1								
	副 理 事	1		1								
	総 務 課	17			2	7	3	3			1	1
	警 防 課	11			2	3	3	1				2
	救 急 課	5			1	1	1	1				1
	予 防 課	12			1	3	3	3				2
	指 令 課	24			1	7	6	7	2			1
	小 計	73	1	3	7	21	16	15	2	0	1	7
秋 田	本 署	55		1	2	4	14	20	7	5		2
	新 屋 (分)	28				4	5	7	7	3		2
	牛 島 (出)	12				1	2	2	4	3		
	勝 平 (出)	12				1	2	3	2	4		
	小 計	107		1	2	10	23	32	20	15		4
土 崎	本 署	56		1	2	3	12	16	13	7		2
	寺 内 (出)	12				1	2	3	2	3		1
	将 軍 野 (出)	12				1	2	3	3	3		
	飯 島 (出)	12				1	2	3	2	4		
	外 旭 川 (出)	12				1	2	2	1	5		1
小 計	104		1	2	7	20	27	21	22		4	
城 東	本 署	50		1	1	4	8	14	12	8		2
	広 面 (出)	18				1	3	3	4	5		2
	小 計	68		1	1	5	11	17	16	13		4
秋 田 南	本 署	44		1	1	4	8	10	10	8		2
	河 辺 (分)	20				4	4	5	4	2		1
	雄 和 (分)	20				4	4	4	5	2		1
	小 計	84		1	1	12	16	19	19	12		4

(分) : 分署 (出) : 出張所

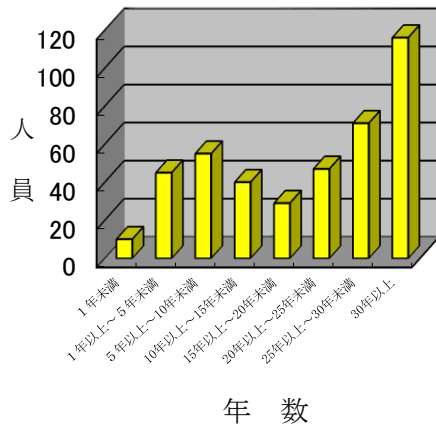
消防職員勤務年数 ※再任用職員は含まず

年 数	階 級	計	消 防 吏 員							その他の 職 員	
			正 監	監	司令長	司 令	司令補	士 長	副士長		消防士
1年未満		10								10	
1年以上～5年未満		45							4	41	
5年以上～10年未満		55						5	40	10	
10年以上～15年未満		40					1	22	16	1	
15年以上～20年未満		29					9	17	3		
20年以上～25年未満		47				4	21	19	3		
25年以上～30年未満		71				16	22	28	5		
30年以上		116	1	7	13	35	33	19	7		1
計		413	1	7	13	55	86	110	78	62	1
平 均		20.1	38.0	38.2	35.7	31.2	26.8	21.6	12.1	2.6	36.0

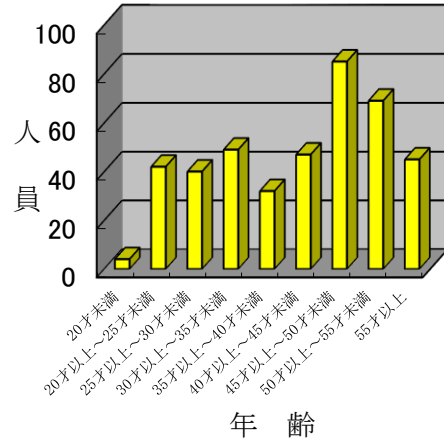
消防職員年齢 ※再任用職員は含まず

階級別 年齢	計	消 防 吏 員								その他の 職 員
		正 監	監	司令長	司 令	司令補	士 長	副士長	消防士	
20才未満	4								4	
20才以上～25才未満	42							5	37	
25才以上～30才未満	40							23	17	
30才以上～35才未満	49						17	28	4	
35才以上～40才未満	32					3	23	6		
40才以上～45才未満	47				3	20	19	5		
45才以上～50才未満	85				10	32	40	3		
50才以上～55才未満	69			6	26	21	9	7		
55才以上	45	1	7	7	16	10	2	1		1
計	413	1	7	13	55	86	110	78	62	1
平 均	40.9	58.0	58.0	55.0	51.6	47.8	42.4	33.4	23.6	56.0

消防職員勤務年数比較



消防職員年齢比較



消防職員の研修状況（令和4年度予定）

区 分	研 修 科 目	人 数	入 校 期 間
消防大学校	火災調査科(第42期)	1	R4. 6. 2～7. 21
	幹部科(第71期)	1	R4. 10. 17～12. 2
	幹部科(第72期)	1	R5. 1. 10～2. 24
	高度救助・特別高度救助コース(第12回)	1	R5. 3. 2～3. 15
救急救命東京研修所	救急救命士研修	2	後期
秋田県消防学校	初任科	10	R4. 4. 5～9. 16
	消防操法指導員講習	6	R4. 4. 26～4. 27
	幹部教育	2	R4. 7. 25～8. 2
	警防科	2	R4. 9. 26～10. 7
	救助科	2	R4. 10. 5～11. 2
	火災調査科	2	R4. 10. 17～10. 28
	特殊災害科	1	R4. 11. 7～11. 15
	救急救命処置再教育	推薦	R4. 11. 28～11. 30
	予防査察科	2	R4. 12. 5～12. 16
	救急科	10	R5. 1. 10～3. 1

消防職員給料

初 任 給		平 均 給 料	平均年齢	摘要給料表
高校卒業程度	大学卒業程度			
149,610円	181,928円	315,093円	40.9歳	行政職（一）

勤務時間・勤務体制

勤 務 別	勤 務 時 間		勤 務 体 制	職 員 数	令和3年休暇取得日数	
					一人当たり	平均
毎日勤務者	38時間45分/週	7時間45分/1日	週休2日制	52人	11.1日	11.6日
隔日勤務者	38時間45分/週	15時間30分/1当務	4週8休制	361人	11.7日	

特殊勤務手当

種 別	区 分	内 訳	単 位	支 給 額		摘 要
1 防疫等業務手当		(1) 接触して行う作業	1 日	4,000円		R2. 7改正
		(2) 接して行う作業		3,000円		
		(3) 脱衣補助・消毒等		290円		
2 消防特殊業務手当		(1) 高所消火作業等に従事した場合	1 回	10m～15m 15m以上	140円 200円	H6. 4改正
		(2) 深所救助作業等に従事した場合	1 回	15m以下	140円	
		(3) 災害防ぎょに従事した場合	1 回		250円	
		(4) 消防車両等の運転業務に従事した場合	1 回		140円	
		(5) 潜水作業等に従事した場合	1 回		250円	
3 救急手当		(1) 救急業務従事者	1 回	250円		H6. 4改正
		(2) 救急救命処置従事者	1 回	370円		H18. 1改正
4 夜間特殊業務手当		(1) 深夜5時間以上	1 回	980円		S63. 4改正
		(2) " 2時間以上 5時間未満		650円		
		(3) " 2時間未満		410円		