

消防総合通信指令システム

(1) 指令運用・支援情報

装置名	数量	装置名	数量	装置名	数量
指令台	4 台	入電表示盤	2 式	統合型位置情報通知装置	1 式
自動出動指定装置	5 台	見学者スペース用表示盤	1 式	非常用補助電話機	4 式
支援情報表示装置	5 台	無線統制台	1 台	Eメール指令装置	1 式
地図等検索装置	5 台	指令情報送信装置	1 式	Web119システム	1 式
長時間録音装置	1 台	指令情報出力装置	14 式	119FAX受信装置	1 式
非常用指令設備	1 台	気象情報収集装置	1 式	駆け込み通報装置	14 式
指令制御装置	1 式	災害状況等自動案内装置	1 台	消防業務支援システム	1 式
署所端末装置	14 式	順次指令装置	1 台	指令用放送アンプ	13 式
携帯電話・IP電話受信転送装置	1 式	音声合成装置	1 式	庁内スピーカ	112 式
電話交換設備	1 式	出動車両運用管理装置	1 式	署所用情報表示盤	6 式
指揮台	1 台	出動車両運用端末装置	51 式	本部放送設備	1 式
映像制御装置	1 式	システム監視装置	1 式		
車両運用表示盤	1 面	電源設備	1 式		
支援情報表示盤	1 面	本部ネットワーク装置	1 式		
多目的情報表示盤	1 式	署所ネットワーク装置	14 式		

(2) 電話通信設備

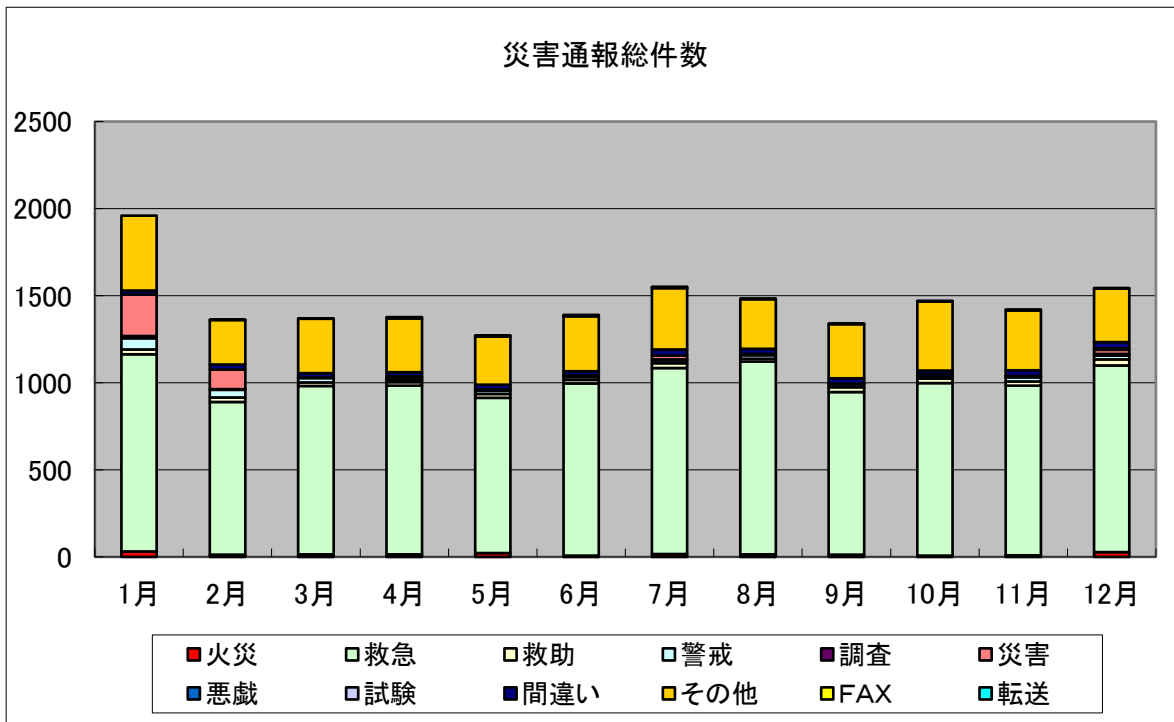
回線種別	消防本部	秋田消防署			土崎消防署		城東消防署		秋田南消防署		計
		本署	分署	出張所	本署	出張所	本署	出張所	本署	分署	
火災報知専用電話	12										12
指令電話		1	1	2	1	4	1	1	1	2	14
緊急通報回線		1	1	2	1	4	1	1	1	2	14
災害情報等自動案内装置	6										6
関係機関直通専用電話	13										13
救急病院直通専用電話	6										6

(3) 無線通信

回線種別	消防本部	秋田消防署			土崎消防署		城東消防署		秋田南消防署		計	
		本署	分署	出張所	本署	出張所	本署	出張所	本署	分署		
基地局	10 W	2									2	
	5 W	4									4	
固定局	10 W	6									6	
可搬局	5 W	1									1	
移動局	車載局 5 W	22	7	4	2	10	4	7	2	5	7	70
	携帯局 2 W	18	9	5	2	11	4	9	3	7	8	76
地球局		1									1	

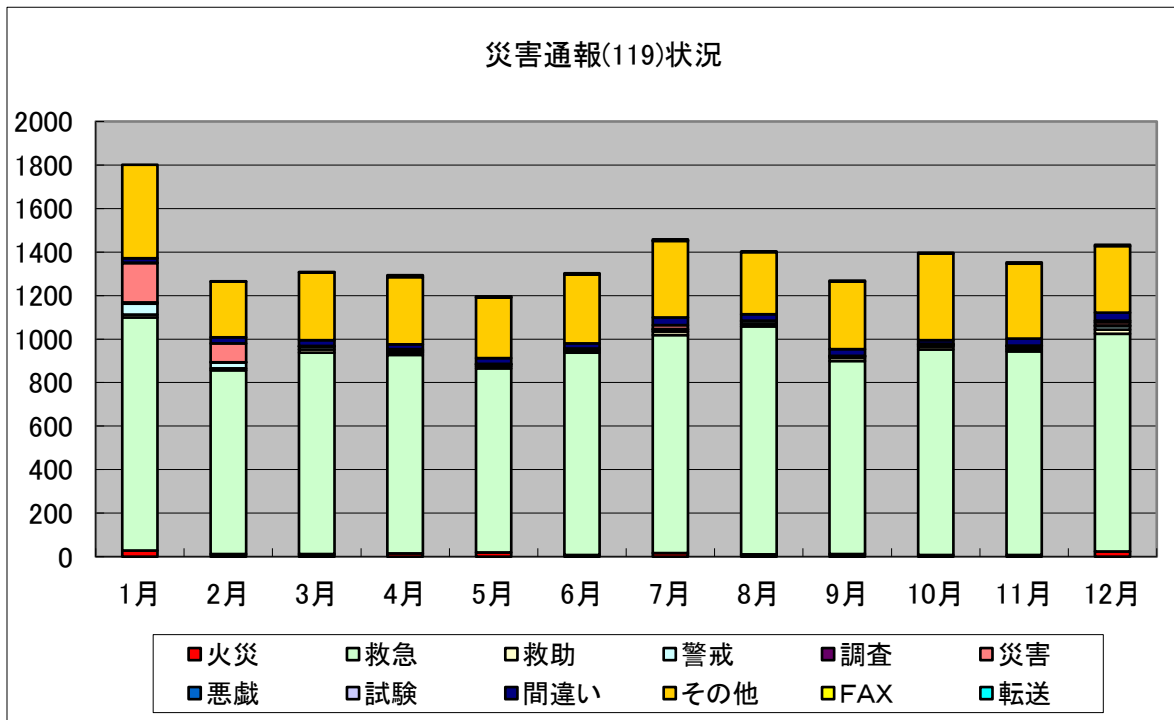
災害通報総件数

	火災	救急	救助	警戒	調査	災害	悪戯	試験	間違い	その他	FAX	転送	合計
1月	31	1133	27	64	14	238	2	0	20	430	0	0	1959
2月	12	877	26	45	4	112	0	0	28	256	0	2	1362
3月	14	967	20	26	1	0	1	0	27	312	0	2	1370
4月	15	969	19	16	8	10	0	0	23	309	0	8	1377
5月	22	891	23	18	5	2	1	0	27	278	2	3	1272
6月	8	989	20	17	6	2	1	0	23	317	1	5	1389
7月	17	1067	29	16	6	22	0	0	35	352	1	7	1552
8月	14	1108	16	21	7	0	0	0	29	285	0	4	1484
9月	13	934	28	16	3	0	1	0	31	310	0	4	1340
10月	7	992	25	15	9	2	2	0	17	398	0	4	1471
11月	9	975	24	23	6	1	1	0	33	344	0	5	1421
12月	28	1072	34	23	9	24	0	7	37	306	0	5	1545
合計	190	11974	291	300	78	413	9	7	330	3897	4	49	17542



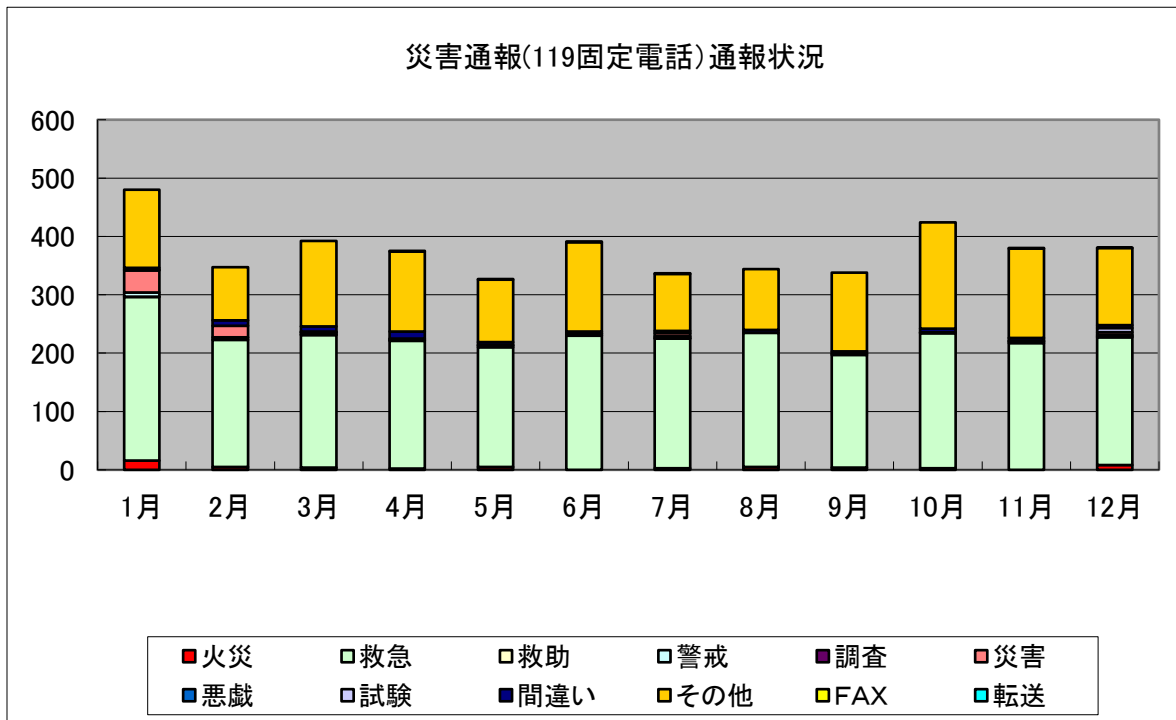
災害通報(119)総件数

	火災	救急	救助	警戒	調査	災害	悪戯	試験	間違い	その他	FAX	転送	合計
1月	29	1071	12	51	5	181	2	0	20	430	0	0	1801
2月	12	844	9	28	1	86	0	0	28	256	0	2	1266
3月	12	925	15	14	1	0	1	0	27	312	0	2	1309
4月	15	912	11	7	2	6	0	0	23	309	0	8	1293
5月	20	845	11	7	0	2	1	0	27	278	2	3	1196
6月	7	931	9	5	3	1	1	0	23	317	1	5	1303
7月	16	1002	17	9	3	17	0	0	35	352	1	7	1459
8月	11	1047	11	13	3	0	0	0	29	285	0	4	1403
9月	12	887	15	7	1	0	1	0	31	310	0	4	1268
10月	7	945	14	6	2	2	2	0	17	398	0	4	1397
11月	8	935	10	13	2	1	1	0	33	344	0	5	1352
12月	24	1001	19	16	2	16	0	7	37	306	0	5	1433
合計	173	11345	153	176	25	312	9	7	330	3897	4	49	16480



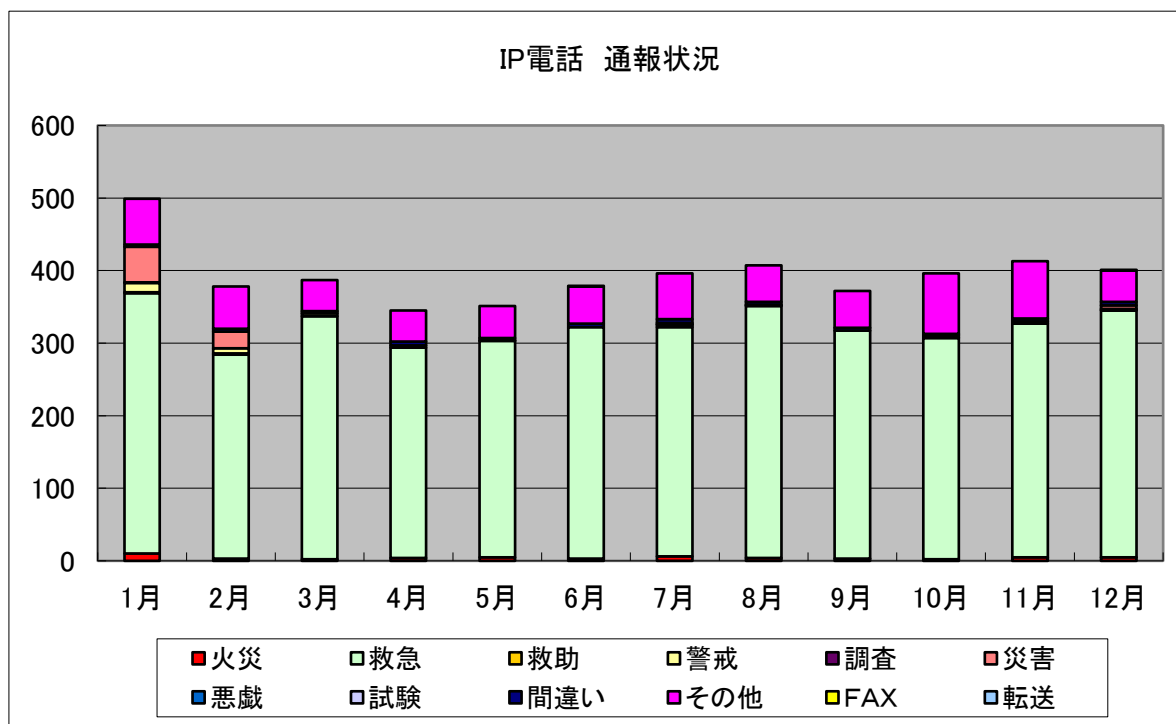
固定電話通報件数

	火災	救急	救助	警戒	調査	災害	悪戯	試験	間違い	その他	FAX	転送	合計
1月	16	280	1	7	0	38	1	0	3	134	0	0	480
2月	5	218	0	4	0	20	0	0	9	91	0	0	347
3月	4	227	1	3	1	0	1	0	9	146	0	0	392
4月	2	219	1	2	0	1	0	0	12	137	0	1	375
5月	5	205	0	3	0	0	1	0	5	107	1	0	327
6月	0	230	1	2	1	0	0	0	3	153	1	0	391
7月	3	222	1	3	0	5	0	0	4	98	1	0	337
8月	5	230	0	0	0	0	0	0	5	104	0	0	344
9月	4	193	2	0	0	0	0	0	4	135	0	0	338
10月	3	231	1	1	0	0	0	0	6	182	0	0	424
11月	0	217	0	3	1	0	0	0	5	153	0	1	380
12月	8	219	2	2	0	5	0	7	5	132	0	1	381
合計	55	2691	10	30	3	69	3	7	70	1572	3	3	4516



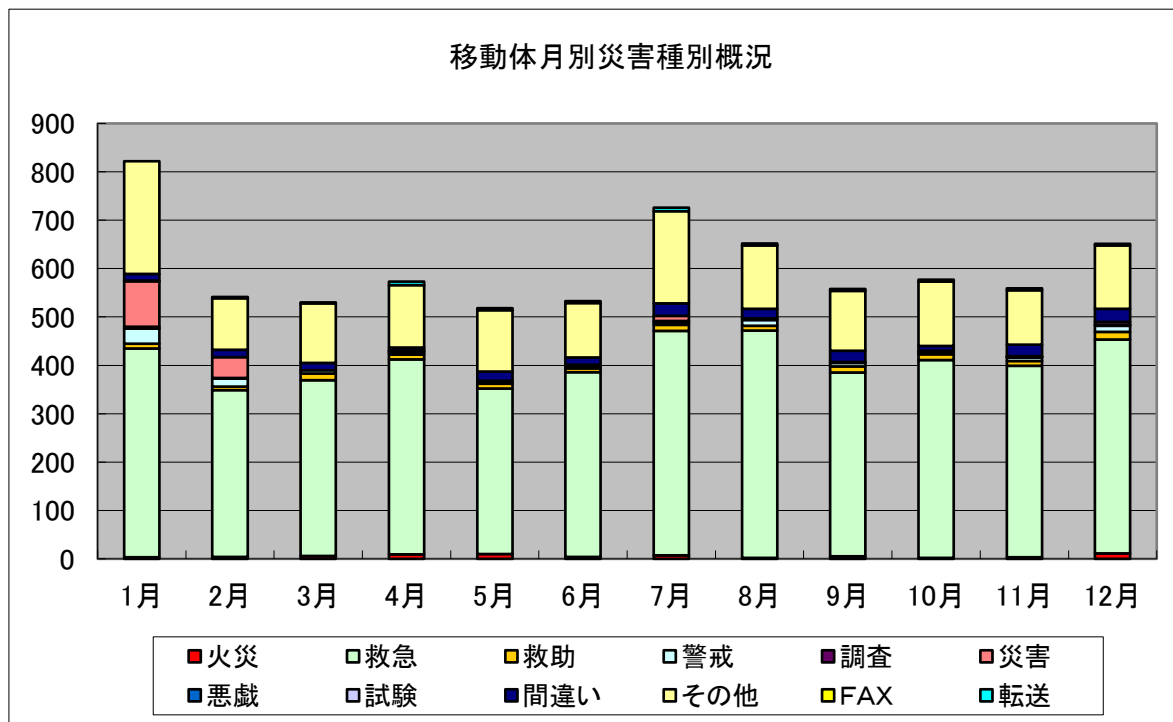
IP電話 通報件数

	火災	救急	救助	警戒	調査	災害	悪戯	試験	間違い	その他	FAX	転送	合計
1月	10	359	1	13	1	49	0	0	3	63	0	0	499
2月	3	281	2	7	0	23	0	0	4	58	0	0	378
3月	2	335	0	4	0	0	0	0	3	43	0	0	387
4月	4	290	0	0	0	3	0	0	5	43	0	0	345
5月	5	298	1	0	0	0	0	0	3	44	0	0	351
6月	3	319	0	0	0	0	0	0	5	51	0	1	379
7月	6	316	3	1	0	2	0	0	5	63	0	0	396
8月	4	347	1	1	0	0	0	0	4	50	0	0	407
9月	3	314	0	0	0	0	0	0	4	51	0	0	372
10月	2	305	1	2	2	0	0	0	1	83	0	0	396
11月	5	322	0	3	0	0	0	0	4	79	0	0	413
12月	5	340	1	1	0	5	0	0	5	43	0	1	401
合計	52	3826	10	32	3	82	0	0	46	671	0	2	4724



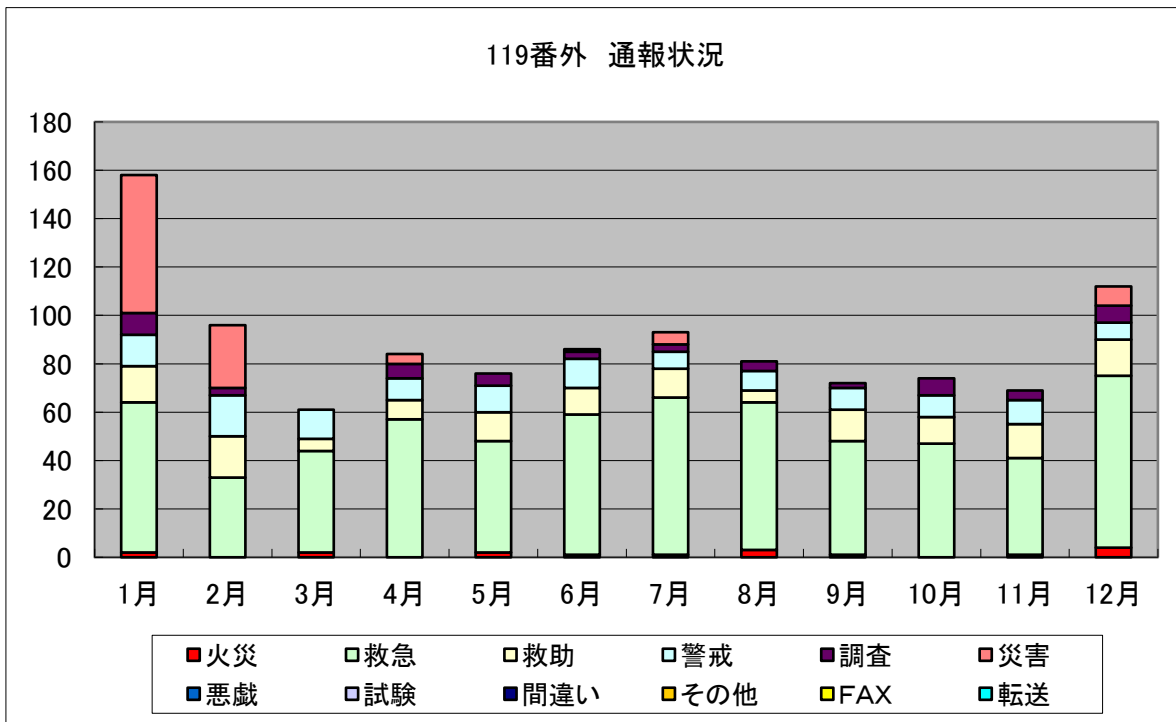
携帯電話 通報件数

	火災	救急	救助	警戒	調査	災害	悪戯	試験	間違い	その他	FAX	転送	合計
1月	3	432	10	31	4	94	1	0	14	233	0	0	822
2月	4	345	7	17	1	43	0	0	15	107	0	2	541
3月	6	363	14	7	0	0	0	0	15	123	0	2	530
4月	9	403	10	5	2	2	0	0	6	129	0	7	573
5月	10	342	10	4	0	2	0	0	19	127	1	3	518
6月	4	382	8	3	2	1	1	0	15	113	0	4	533
7月	7	464	13	5	3	10	0	0	26	191	0	7	726
8月	2	470	10	12	3	0	0	0	20	131	0	4	652
9月	5	380	13	7	1	0	1	0	23	124	0	4	558
10月	2	409	12	3	0	2	2	0	10	133	0	4	577
11月	3	396	10	7	1	1	1	0	24	112	0	4	559
12月	11	442	16	13	2	6	0	0	27	131	0	3	651
合計	66	4828	133	114	19	161	6	0	214	1654	1	44	7240



119番外 通報件数

	火災	救急	救助	警戒	調査	災害	悪戯	試験	間違い	その他	FAX	転送	合計
1月	2	62	15	13	9	57							158
2月	0	33	17	17	3	26							96
3月	2	42	5	12	0	0							61
4月	0	57	8	9	6	4							84
5月	2	46	12	11	5	0							76
6月	1	58	11	12	3	1							86
7月	1	65	12	7	3	5							93
8月	3	61	5	8	4	0							81
9月	1	47	13	9	2	0							72
10月	0	47	11	9	7	0							74
11月	1	40	14	10	4	0							69
12月	4	71	15	7	7	8							112
合計	17	629	138	124	53	101	0	0	0	0	0	0	1062

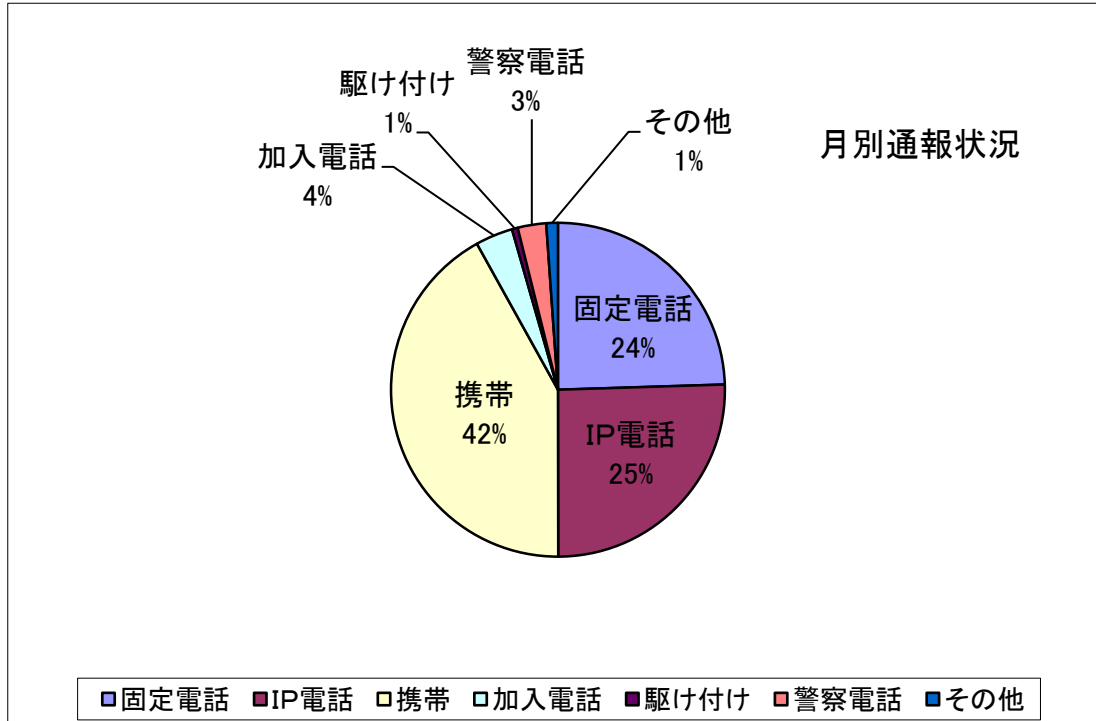


月別通報件数

区分	固定電話	IP電話	携帯	加入電話	駆け付け	警察電話	その他	通報総数
1月	480	499	822	71	11	54	22	1959
2月	347	378	541	41	5	42	8	1362
3月	392	387	530	11	5	33	12	1370
4月	375	345	573	19	6	36	23	1377
5月	327	351	518	25	6	32	13	1272
6月	391	379	533	17	3	44	22	1389
7月	337	396	726	27	8	40	18	1552
8月	344	407	652	16	8	41	16	1484
9月	338	372	558	14	7	35	16	1340
10月	424	396	577	16	2	36	20	1471
11月	380	413	559	18	3	40	8	1421
12月	381	401	651	29	4	52	27	1545
合計	4516	4724	7240	304	68	485	205	17542

月平均	376.3	393.7	603.3	25.3	5.7	40.4	17.1	1461.8
-----	-------	-------	-------	------	-----	------	------	--------

- ※ 固定電話：119番通報のうち、NTT加入回線からの通報分
- ※ 加入電話：消防本部、消防署、分署および出張所へNTT回線からの通報分
- ※ 携帯電話：119番通報のうち、自動車電話や携帯電話による通報分
- ※ その他：主として消防隊や救急隊などが発見したもの。
- ※ 件数：災害通報の件数を統計したもので、火災・救急件数とは異なります。



出動指令状況

R3. 1. 1～R3. 12. 31

種別 \ 件数	1月	2月	3月	4月	5月	6月	7月	8月	9月	10月	11月	12月	合計
第一出動	6	4	5	5	7	3	6	4	3	2	4	9	58
第二出動	1	0	3	0	0	0	1	0	0	0	0	0	5
第三出動	0	0	0	0	0	0	0	0	0	0	0	0	0
指定出動	22	5	3	4	8	3	6	10	7	4	4	11	87
特命出動	0	0	0	0	0	0	1	0	0	0	0	0	1
調査出動	6	1	1	2	1	6	2	4	1	4	5	7	40
警戒出動	80	56	40	31	34	25	32	33	34	35	41	53	494
救助出動	28	27	20	26	22	15	25	16	28	26	23	34	290
救急応援救助	188	155	153	137	98	140	129	137	106	152	127	171	1,693
災害出動	121	73	0	8	1	1	18	0	0	2	1	20	245
救急出動	1154	910	993	971	922	1003	1049	1100	961	1011	1008	1107	12,189
合計	1606	1231	1218	1184	1093	1196	1269	1304	1140	1236	1213	1412	15,102

指令外出動状況

R3. 1. 1～R3. 12. 31

種別 \ 件数	1月	2月	3月	4月	5月	6月	7月	8月	9月	10月	11月	12月	合計
第一出動	0	0	0	0	0	0	0	0	0	0	0	0	0
第二出動	0	0	0	0	0	0	0	0	0	0	0	0	0
第三出動	0	0	0	0	0	0	0	0	0	0	0	0	0
指定出動	0	0	0	0	0	0	0	0	0	0	0	0	0
特命出動	0	0	0	0	0	0	0	0	0	0	0	0	0
調査出動	10	3	0	6	5	1	3	3	2	6	2	3	44
警戒出動	5	3	5	1	2	3	2	1	1	1	2	1	27
救助出動	0	0	0	0	0	0	0	0	0	0	0	0	0
救急応援救助	0	0	0	0	0	0	0	0	0	0	0	0	0
災害出動	15	56	0	2	0	0	2	0	0	0	0	5	80
救急出動	10	2	4	10	7	3	7	5	2	2	3	3	58
合計	40	64	9	19	14	7	14	9	5	9	7	12	209

口頭指導状況

R3. 1. 1～R3. 12. 31

種別 \ 件数	1月	2月	3月	4月	5月	6月	7月	8月	9月	10月	11月	12月	合計
心肺蘇生（1人法）	0	0	0	0	0	0	0	1	0	0	0	0	1
心肺蘇生（2人法）	0	0	0	0	0	0	0	0	0	0	0	0	0
心臓マッサージ	32	26	38	27	23	21	20	21	25	31	23	36	323
人工呼吸	4	0	0	0	0	0	0	0	0	0	0	0	4
気道確保	1	1	1	1	0	1	1	0	1	5	3	1	16
異物除去	1	4	1	0	1	2	3	0	1	1	1	2	17
体位管理	1	0	2	1	0	5	3	0	2	1	3	0	18
止血	6	2	6	8	11	9	8	7	11	8	14	6	96
その他	5	3	1	1	1	3	1	0	2	4	5	5	31
合計	50	36	49	38	36	41	36	29	42	50	49	50	506

※C P A事案に対する口頭指導

問い合わせ状況

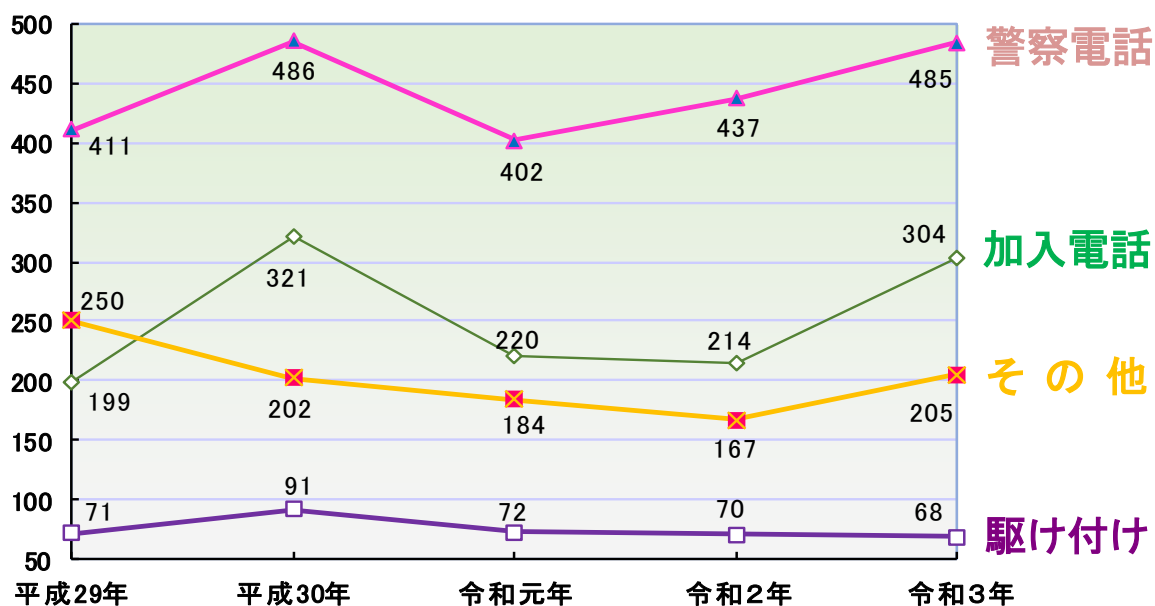
R3. 1. 1～R3. 12. 31

種別 \ 月別	月計	病院間合せ		その他	
		119	(加入)	119	(加入)
合計	77	41	5	29	2
比率%	100%	53%	6%	38%	3%
1月	9	5	0	4	0
2月	6	4	0	2	0
3月	2	2	0	0	0
4月	7	2	1	3	1
5月	10	6	2	2	0
6月	5	3	1	1	0
7月	4	2	0	2	0
8月	8	5	0	3	0
9月	10	4	1	5	0
10月	5	2	0	2	1
11月	6	3	0	3	0
12月	5	3	0	2	0

119番外通報内訳件数の推移

内訳	年	平成29年	平成30年	令和元年	令和2年	令和3年
加入電話		199	321	220	214	304
駆け付け		71	91	72	70	68
警察電話		411	486	402	437	485
その他		250	202	184	167	205
合計		931	1,100	878	888	1,062

119外通報件数の推移



災害通報総件数の推移

区分	年	平成29年	平成30年	令和元年	令和2年	令和3年
火災		191	182	144	204	190
救急		11,675	11,863	11,863	11,014	11,974
救助		256	274	274	254	291
警戒		251	221	213	227	300
調査		83	119	91	79	78
災害		166	235	21	61	413
悪戯		11	20	19	14	9
試験		2	9	9	10	7
間違い		188	256	272	225	330
その他		3,717	4,095	4,087	3,463	3,897
FAX		4	3	3	2	4
転送		43	43	30	21	49
合計		16,587	17,320	17,026	15,574	17,542

通報件数の推移

区分 \ 年	H24	H25	H26	H27	H28	H29	H30	R1	R2	R3
災害通報総件数	17,225	16,686	16,421	16,251	16,446	16,587	17,320	17,026	15,574	17,542
119総件数	16,288	15,707	15,619	15,328	15,608	15,656	16,220	16,148	14,686	16,480
固定電話通報件数	8,203	7,316	6,782	6,243	5,812	5,472	5,332	5,034	4,407	4,516
IP電話通報件数	3,704	4,020	4,263	4,188	4,342	4,536	4,709	4,679	4,333	4,724
携帯電話通報件数	4,381	4,371	4,574	4,897	5,454	5,648	6,179	6,435	5,946	7,240
119外通報件数	937	979	802	923	838	931	1,100	878	888	1,062

119番通報件数の推移

