



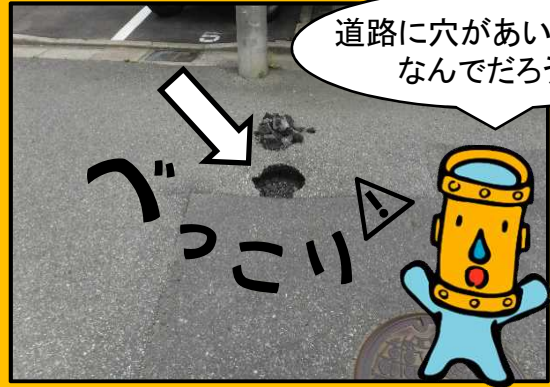
## 道路陥没に気をつけて！

### 道路陥没の原因

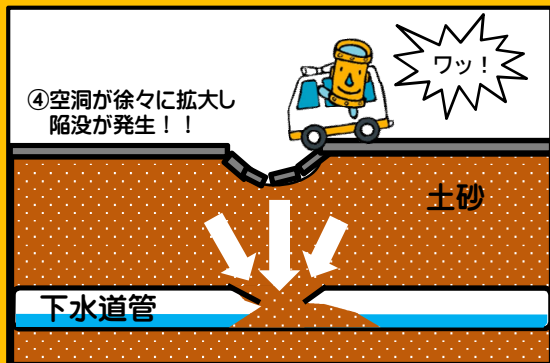
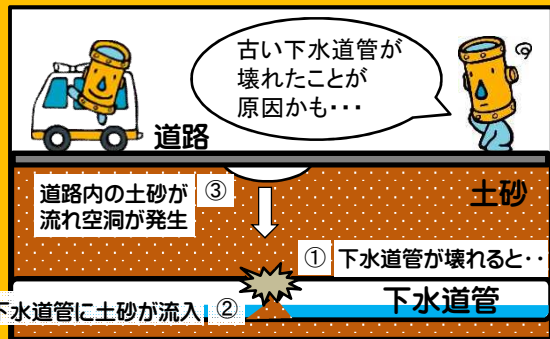
主に道路に布設された側溝や管渠等の構造物が経年劣化などにより破損し、周辺の土砂が流れ出ることで、道路内に空洞が発生し、陥没が起こります。

下水道管の破損による道路陥没は2割程度とされています。

※出典 国土交通省道路局調べ

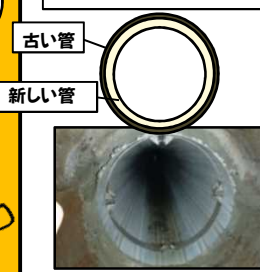


### 破損した下水道管の一例

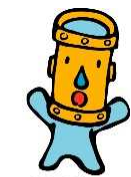
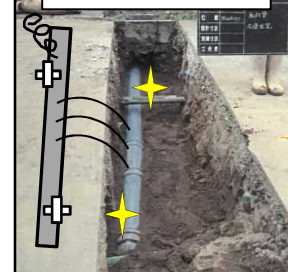


道路陥没を起こさないために  
古い下水道管を直す工事をするよ！

#### 管更生工事



#### 布設替え工事



上下水道局では、古くなった下水道管の状態を確認するため、TVカメラ調査をしているよ！

秋田市上下水道局  
マスコットキャラクター  
「カンちゃん」  
(本名：水乃環太郎)

古い管を残したまま  
内側を新しくする  
工事をするんだ



陥没を見つけたら  
教えてね！

お問い合わせ  
秋田市上下水道局  
下水道整備課  
☎ 018-864-1455

古い管を  
新しい管に  
替えたり