

ニホンコウトリのひみつ

鳴かない!!

ヒナときは、ピピ〜鳴くけど、大人の階段を登ると、声帯が退化して、1オになるまでに、声が出なくなります。声が出ないかわりに、「クラッタリング」といって、くちばしをカタカタカタ…!!と大きな音を出して怒る、好きなどの気持ちを表します。



くちばしはくろいよ〜!

日本の特別天然記念物

魚は丸飲みタイプだ!!

ツルは、魚をぐちゃぐちゃにして、内臓をメインで食べますが、コウトリは、魚をペロ〜と丸ごと飲みこむ食べ方です。もようがツルとコウトリは似ていますが、食べ方は全然ちがいます。大森山動物園では、こんなエサを食べてるよ!



飛ぶときは...
ヘリコプターのようにフワ〜と飛びます。
ツルは小走りしてから飛行機のように飛びます!

黒い羽は、どこの羽?!



子育ては、オスとメスとする!!

- 卵は、3~5個産み、30日ほどでヒナがふ化します。
- 卵のあたため(抱卵)、子育ては、オスとメスが交代でします。
- 巣の中のヒナには、親がヒナに合う大きさのエサを飲みこみ、巣に戻り「おえ〜ぞ」と吐き戻し、エサを与えます。
- 巣立ちとは、ふ化してから60日前後です。巣から1歩でも出たら巣立ちです。

たまごのあたまは、はわりが大きい!!



たまごもあたためていぼす!



赤ちゃんや幸せは運ばない!?

え〜!? そんなのこまる!、て思ったそのあなた。

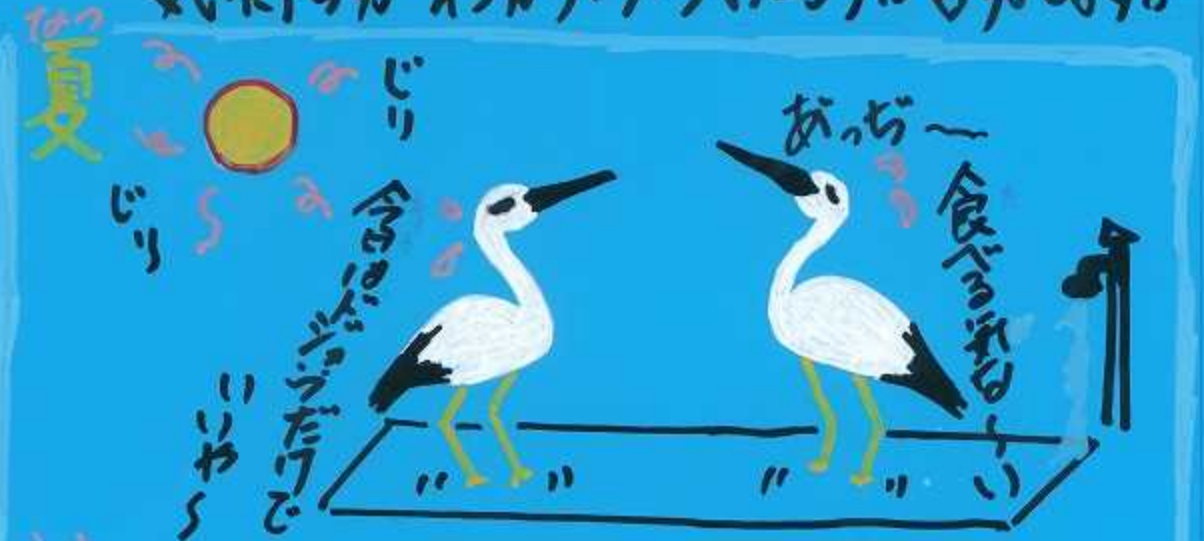
「ニホンコウトリは本当に赤ちゃんも幸せも運ばせん。実は、これは、ヨーロッパの昔話なので、ヨーロッパコウトリ(シバシコウ)なのです。ニホンコウトリと、シバシコウは、体がそっくり! 気になった方は、ぜひ知らせて下さい。」



ニホンコウノトリ

食欲のアップダウンが激しい!

けいがいんがなくて
気持ちが変わりやすいとよく言われます。



ヒデタダとヤマちゃん

カウカウ
カウカウ
カウカウ



ヒデタダ

2001.4.18

性格

おっしり♡系

しゅみ

木の下でボーッとする。



野生では おそらく 出会うことのない
コウトリ と キタヤマドリ。

でも ヒデタダ と ヤマちゃんは あまりケンカせず、
ほどよい 距離間で 暮らしています。

コウトリは 同種以外には とても寛容ですが、

縄張りに 侵入してきたコウトリに対しては

激しく攻撃し、命を落とすこともあるそうです。

カッパルになるのも - 苦勞!!!!!!

キョーッ
キョーッ
キョーッ
キョーッ
ヤマちゃん(♂)

2011.6.6

性格

オラオラ系



人を追跡するッ!!