

【報告 2】

秋田市南部地域における予約制乗合タクシー 実証事業の結果について（説明資料）

令和 5 年 2 月 1 4 日から同年 3 月 2 7 日まで、大住・仁井田・御野場を中心とする南部地域の概ね半径 2 km の区域において、A I システムを活用した予約制乗合タクシーの実証事業を行いましたので、結果を報告します。
（事業内容は報告資料 2 - 1 参照）。

4 2 日間で、延べ 1 6 5 回運行、1 9 4 人のかたにご利用いただきました。傾向としては、スーパーや個人病院、南部市民サービスセンターなどの公共施設利用と思われる移動が多く見られました。また、利用は平日の午前中に集中しておりました（報告資料 2 - 2 参照）。

全体的には、想定を下回る利用状況となりましたが、期間の後半にかけて利用が増加傾向になったことから、地域内に限定された移動手段であっても一定の需要があるものと考えております。

一方、乗合の有無については、約 9 割が単独利用となっていたことから、より効率的な輸送方法を検討してまいります。

本市では、第 3 次総合交通戦略および第 3 次公共交通政策ビジョンにおいて、タクシー等小型車両による面的交通の導入を位置づけており、「(仮称) エリアタクシー」として、市内の複数地区での運行に向けて検討を進めております。

今後、実証事業の結果を踏まえたより効果的効率的な運行形態を検討し、年内には南部地域(※)での本格運行を開始するとともに、他地域での実証運行を実施することとしています。

※ 実証事業の結果を踏まえ、令和 4 年度の実証事業区域とは一致しない可能性があります。

乗りたいたときに、呼んで、乗れる、新しい公共交通誕生！

秋田市予約制乗合タクシー【実証事業】

令和5年2月14日(火)から3月27日(月)まで運行
予約受付開始は2月14日(火)8:00~



乗合タクシーの利用イメージ



▼車両の目印

実証事業の車両はピンクの表示が目印です
側面に番号(1又は2)も表示しています



予約制乗合 実証事業中(秋田市)



運行時間	最初の運行が8時出発、最終運行が17時到着 (平日、祝休日全て運行。ただし、12~13時は休憩時間)
予約受付	乗車の前日から乗車直前まで(2/14のみ朝8時から)
運賃	300円(小学生半額、未就学児はバス運賃に準じます)
支払方法	現金のみ(乗車の際にお支払い)
運行事業者	2月14日(火)~3月6日(月):国際タクシー株式会社 3月7日(火)~3月27日(月):高尾ハイヤー株式会社 (乗合タクシーの予約サイト・電話番号は変わりません)

予約制乗合 タクシーって?

あらかじめ定められた乗降場所(バス停のようなもの)の間を、予約に応じて運行する新しい交通手段です。決まった時刻・経路はありません。予約状況次第ですが、行きたい場所へ効率的に移動できる便利な交通手段です。ただし、乗合となるため、**回り道をしたり、乗車時刻・到着時刻が変更になる場合があります。**指定乗降場所以外での利用や、お急ぎの場合は一般タクシーをご利用ください。

運賃はいくら? 高いの?

運賃は1人1乗車 300円です。
運行区域を限定し、乗合とすることで、通常よりも安く利用できます。そのかわり、**指定の乗降場所以外では利用できません。**

どこからどこまで 行けるの?

裏面の地図に示された乗降場所であれば、自由に移動できます。ただし、**乗車後の目的地の変更や、予約した区間以外での利用はできません。**銀行に寄ってからスーパーまでというような場合は、2回に分けての予約をお願いします。

どうやって 使うの?

- ①インターネットや電話で事前予約が必要です(予約方法は下段をご覧ください)。
 - ②予約が確定したら、予約日時に乗車場所でお待ちください。
 - ③目印がついたタクシーが来たら、お名前と目的地を伝えて乗車してください。
 - ④運賃は乗車時にお支払いください。お支払い方法は現金のみです。
- ※乗合タクシーは、バスのように予約時間になれば出発します。
乗車場所にいない場合は自動キャンセルになりますので、余裕をもって乗車場所にお越しください。また、ほかのタクシーに乗車しないようご注意ください。

乗合タクシーの予約方法

簡単! オススメ!
スマートフォンなど
インターネットでのご予約
(24時間受付可能!)

インターネット予約、電話予約のいずれの方法でも乗車の前日から予約できます。1度に予約できるのは最大5件までです。

①予約サイトにアクセス

スマートフォンやパソコンで、以下のURLにアクセスしてください。右のQRコードを読み取ってもアクセスできます。
<https://passenger.savs.miraishare.com/akita/#/>

②初回登録・ログイン

初回のみ、「新規登録」から、ID、パスワード、お名前、電話番号の登録をしてください。
ID・パスワードは任意の半角英数字で登録してください。

2回目以降は、QRコードを読み取って開いたページに、登録済みのログインIDとパスワードを入力し「ログイン」をタップしてください。

③予約作成

ログイン後の画面で、表示されているお名前が間違いないことを確認し、「**デマンド作成**」をタップしてください。

④乗車場所の選択

地図を操作し、乗車場所を選びます。地図を移動・拡大縮小して乗降場所を選び(タップし)、緑色のピンを立てたら、「**ここを出発地にする**」をタップしてください。

画面上部の検索窓からも乗車場所を検索できます。

⑤目的地の選択

目的地を選びます。出発地同様、地図を操作し、目的の乗降場所にオレンジ色のピンを立て、「**ここを目的地にする**」をタップしてください。

画面上部の検索窓からも降車場所を検索できます。

⑥乗車日時・人数の選択

乗車時間・人数を入力します。できるだけ早く乗りたい場合は「NOW」を、日時指定の場合は、時計のアイコンをタップし、希望乗車日時を選びます。その後、乗車人数を選び、「**この内容で申し込む**」をタップしてください。

乗る場所と降りる場所を変えたいときは「戻る」をタップしてください。

⑦予約の確定

最終確認画面が表示されます。乗合となるので、**希望どおりの時間とはならない場合がありますが、ご容赦願います。**予約内容に問題なければ「**確定**」をタップしてください。予約完了となります。予約時間に合わせて乗車場所へお越しください。

50秒以内に「確定」をタップしなければ予約は自動キャンセルされます。

お電話でのご予約 ※初回のみ、利用登録(受付時間 8:00~16:30) が必要です

- ①予約センターに電話してください。
070-7420-0589
- ②受付係に、お名前・電話番号、希望乗車日時、乗車人数、乗車場所・目的地を伝えてください。
乗車場所・目的地は必ず番号と併せてお伝えください。
- ③受付係から、乗車予定時刻をお知らせします。
- ④問題なければ、予約確定となります。予約時間をメモするなどしてください。

乗車

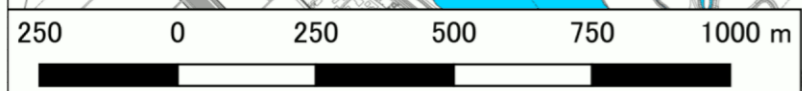
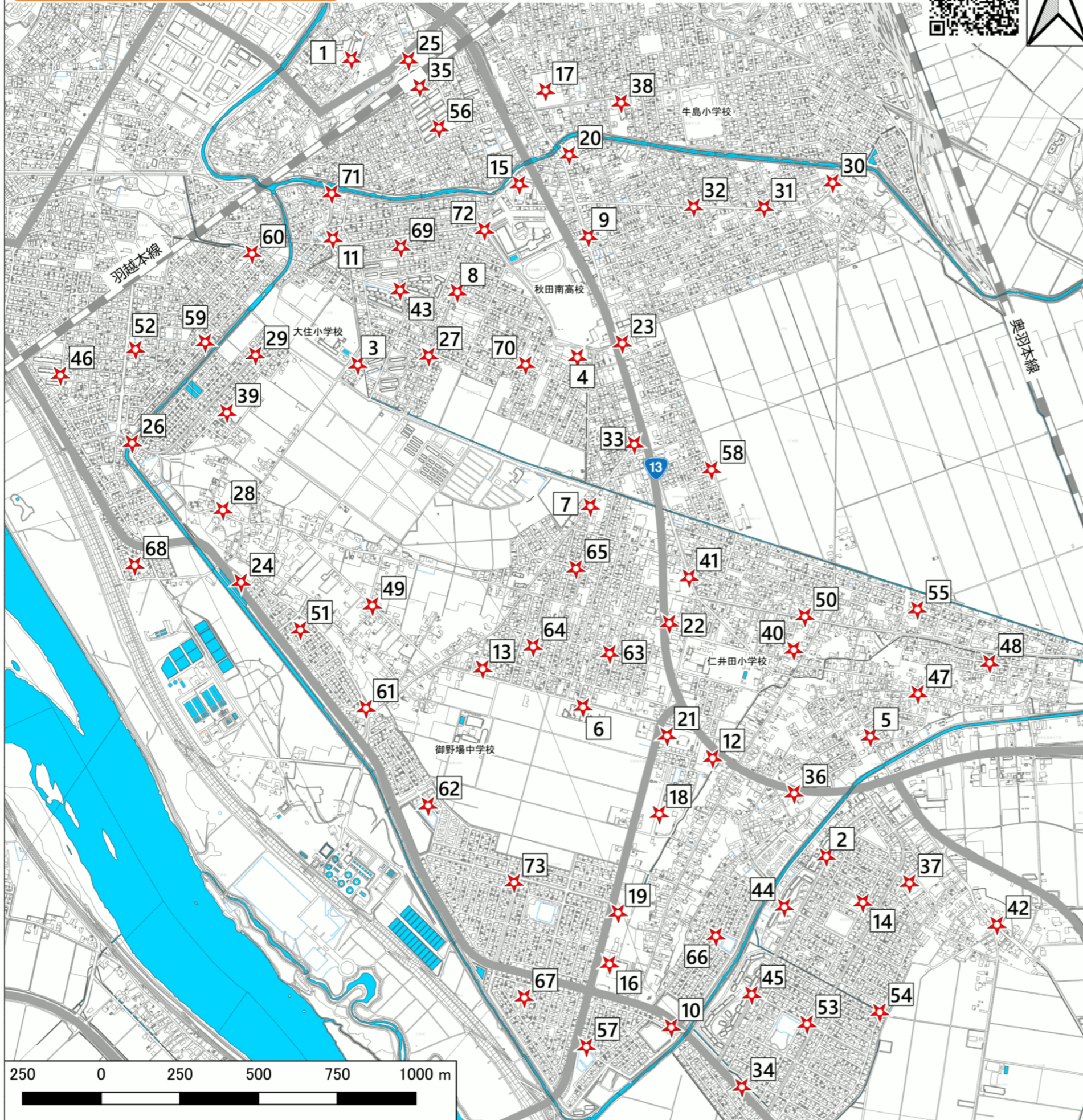
予約日時に乗車場所へお越しください。乗車の際は**お名前と目的地を運転手に伝えて、300円をお支払いください。**

インターネット予約の方は、予約画面から運行状況が確認できます

実証事業についてのお問い合わせは
秋田市交通政策課 ☎018-888-5766

のりばマップ

乗合タクシーのご予約はこちらから→
(又は予約受付070-7420-0589へ)



乗降場所は、左図および下表のとおりです。
電話予約の際は、必ず、乗降場所の**番号**と**名称**をお伝えください。
予約の時間になったら乗降場所にある目印(右図。ピンク色)の近くでお待ちください。
なお、乗降時の状況により、車両が目印の前まで乗り入れできない場合がありますので、その際はお声がけください。
なお、予約時刻に乗車場所にいない場合は自動キャンセルとなります。一般タクシーのように待ちませんので、時間に余裕をもってお待ちください。



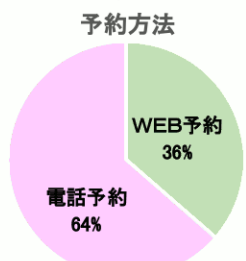
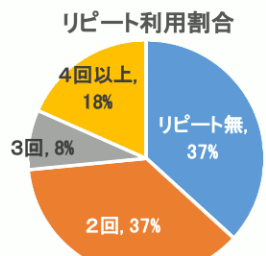
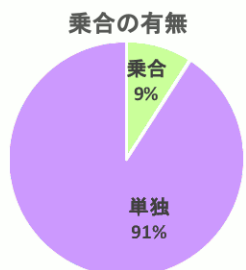
分 類 号	名 称	分 類 号	名 称
医療		公共	
1	回生会病院	36	仁井田郵便局
2	御野場病院	37	南部市民サービスセンター
3	山岸クリニック	38	なんぴあ別館
4	ふき健診クリニック	39	大住コミセン
5	阿部クリニック	40	仁井田コミセン
6	永沢整形外科クリニック	その他	
7	すずき眼科	41	ベルコシティホール仁井田(市道側)
8	いちかわ内科	42	旧中野バス停(掲示板)
9	にいだゆいクリニック	43	県営大野住宅(集会所)
10	小松こども医院	44	県営住宅御野場第1団地(集会所)
11	大住鈴木歯科医院	45	県営住宅御野場第2団地(掲示板)
12	三浦歯科クリニック	46	牛島清水町市営住宅(2号棟ゴミ集積所)
13	御野場病院ケアプランセンター	47	目長田公民館
14	御野場病院在宅ケアセンター前	48	目長田団地町内会館
買物		49	大野会館前
15	ナイス仁井田店	50	上町公民館
16	マルダイおのぼ店(秋銀側入口)	51	新中島町内会館
17	マルダイ牛島店	52	牛島西四丁目町内会館
18	ナイス仁井田南店(旧コリ側入口)	53	御野場南町内会館
19	サンデー御野場店	54	御野場南町内会館ゴミ集積所No.2
20	ツルハドラッグ秋田牛島店	55	仁井田仲谷地第二児童遊園地
21	セブンイレブン仁井田本町店	56	牛島西二丁目第一街区公園
22	ローソン仁井田本町店	57	御野場第一街区公園
23	ファミリーマート仁井田栄町店	58	瑞穂街区公園
24	ファミリーマート仁井田新中島店	59	牛島南二丁目第一(東潟敷第二)児童遊園地
駅・バス停		60	牛島南一丁目第一児童遊園地
25	羽後牛島駅西口(駐輪場前)	61	仁井田新中島第五児童遊園地
26	牛島西四丁目バス停	62	御野場第五街区公園
27	大住三丁目バス停	63	仁井田第一街区公園
28	大野四区バス停	64	路野街区公園
29	みなみ野入口バス停	65	仁井田新田一丁目児童遊園地
30	福島橋バス停	66	御野場第二街区公園
31	福島下丁バス停	67	御野場第三街区公園
32	福島入口バス停	68	仁井田新中島第三児童遊園地
33	大野口バス停(市道側)	69	潟中島街区公園
34	御野場団地バス停	70	仁井田潟中島児童遊園地
35	羽後牛島駅東口(駐輪場前)	71	牛島西三丁目第七児童遊園地
		72	ぽかぽかオレンジロード大住側入口
		73	御野場新町一丁目20番付近水路脇

予約制乗合タクシー実証事業 乗降実績

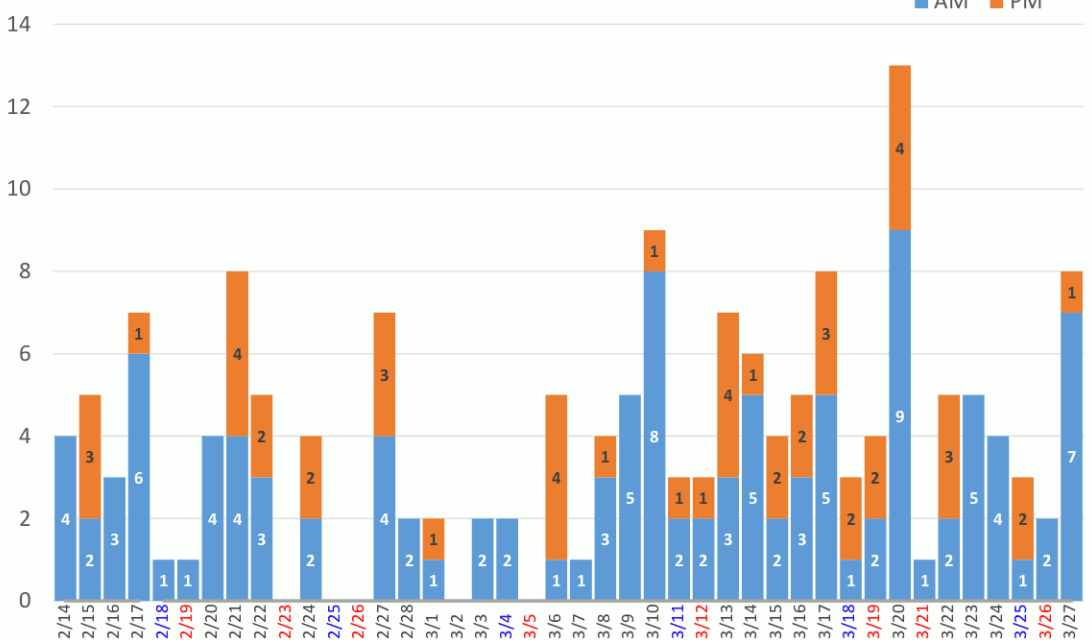
実施期間	2月14日(火)から3月27日(月)まで(42日間)
利用者数	延べ194人
運行回数	延べ165回

3回以上の利用があった乗降場所 (乗車カテゴリその他を除く)

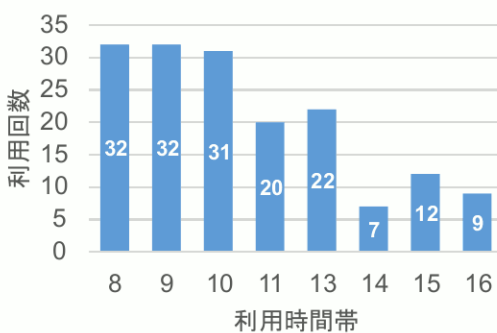
乗車地点	乗車カテゴリ	集計
16_マルダイおのぼ店	買物	32
18_ナイス仁井田南店	買物	22
37_南部市民サービスセンター	公共	18
33_大野口バス停(市道側)	駅・バス停	16
6_永沢整形外科クリニック	医療	14
17_マルダイ牛島店	買物	13
38_なんぴあ別館	公共	13
25_羽後牛島駅西口(駐輪場前)	駅・バス停	12
5_阿部クリニック	医療	11
35_羽後牛島駅東口(駐輪場前)	駅・バス停	9
1_回生会病院	医療	8
15_ナイス仁井田店	買物	8
8_いちかわ内科	医療	8
21_セブンイレブン仁井田本町店	買物	7
36_仁井田郵便局	公共	7
20_ツルハドラッグ秋田牛島店	買物	6
9_にいだゆいクリニック	医療	6
34_御野場団地バス停	駅・バス停	4
27_大住三丁目バス停	駅・バス停	3
7_すずき眼科	医療	3



日別時間帯別乗降回数



時間帯別利用回数



曜日別利用回数

