

## 【協議 2】路線バスの廃止に伴う秋田市マイタウン・バス北部線金足・下新城・上新城コースにおける運行内容の見直しについて

### 1 概要

秋田中央交通が運行している新国道土崎経由秋田厚生医療センター線等について、令和5年9月30日付けで廃止したいとの申出があり、仮に廃止となる場合、地域住民の移動手段確保のため、マイタウン・バスのさらなる利便性の向上を図る必要があることから、金足・下新城・上新城コースについて、変更に係る協議を行うものである。

なお、変更内容（案）は、本協議会に先立ち開催した秋田市マイタウン・バス北部線運行協議会（地域や利用者の代表で構成）を踏まえ、作成したものである。

### 2 変更内容（案）

#### (1) 営業区域

次に掲げる停留所の追加等（資料2-1）に伴い、営業区域（①～⑯）を新設（※1）する（資料2-2）。

##### ア 上新城コース

廃止の申出がある路線上の停留所を同コースで引き継ぎ、停留所を新たに8箇所（飯田街道～飯田）設定する。また、秋田厚生医療センターから北部市民SCまでの区間における乗降制限を解除する。

##### イ 金足・下新城コース

北部市民SCから飯島二区間の乗車専用・降車専用の取扱い（※2）を改め、同区間での乗降を可能とする。なお、北部市民SCから厚生医療センター間については、今までどおり乗車専用・降車専用の取扱いとすることで、北部市民SCから秋田厚生医療センターまでの利用を上新城コースに集約する。

#### (2) 運送の区間

変更なし

#### (3) 運賃（資料2-3）

上新城コースにおいて停留所グループを追加するほか、乗降制限の解除に伴い、各コースの運賃表を一部改定する。

#### (4) 適用する期間

令和5年10月1日から（予定）

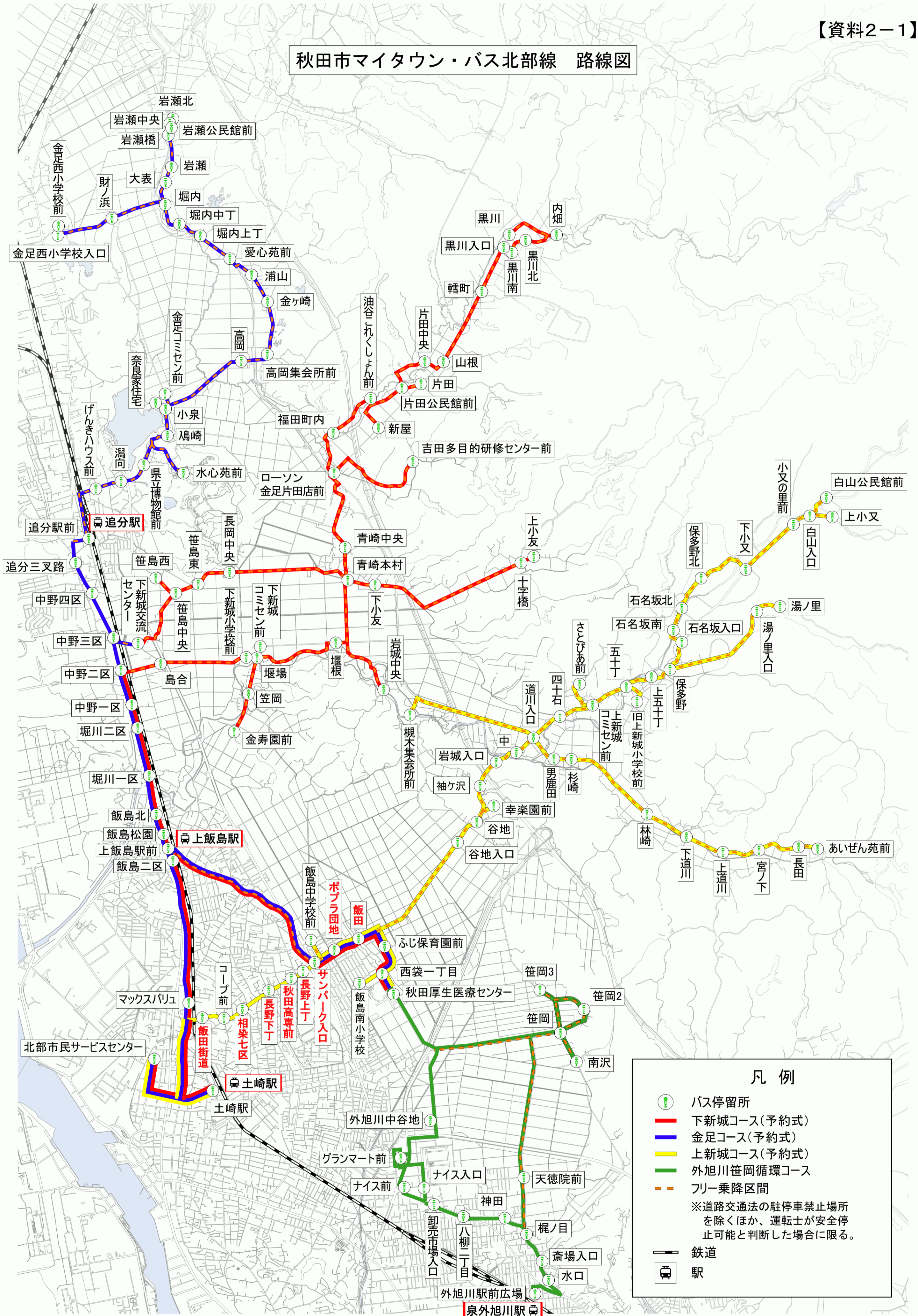
#### (5) その他

令和5年9月30日付けで対象路線が廃止となる場合を適用条件とする。

※1 北部線金足・下新城・上新城コースでは、あらかじめ定められた区域（地区単位）で、予約のあった便・区間のみを運行する「区域運行方式」を採用しており、今回、同方式により運行する区域を新たに新設するもの

※2 競合を避けるため、路線バスの乗降区間におけるマイタウン・バスの乗降を制限するもの

秋田市マイタウン・バス北部線 路線図



**凡例**

- バス停留所
- 下新城コース(予約式)
- 金足コース(予約式)
- 上新城コース(予約式)
- 外旭川笹岡循環コース
- フリー乗降区間

※道路交通法の駐停車禁止場所を除くほか、運転士が安全停止可能と判断した場合に限る。

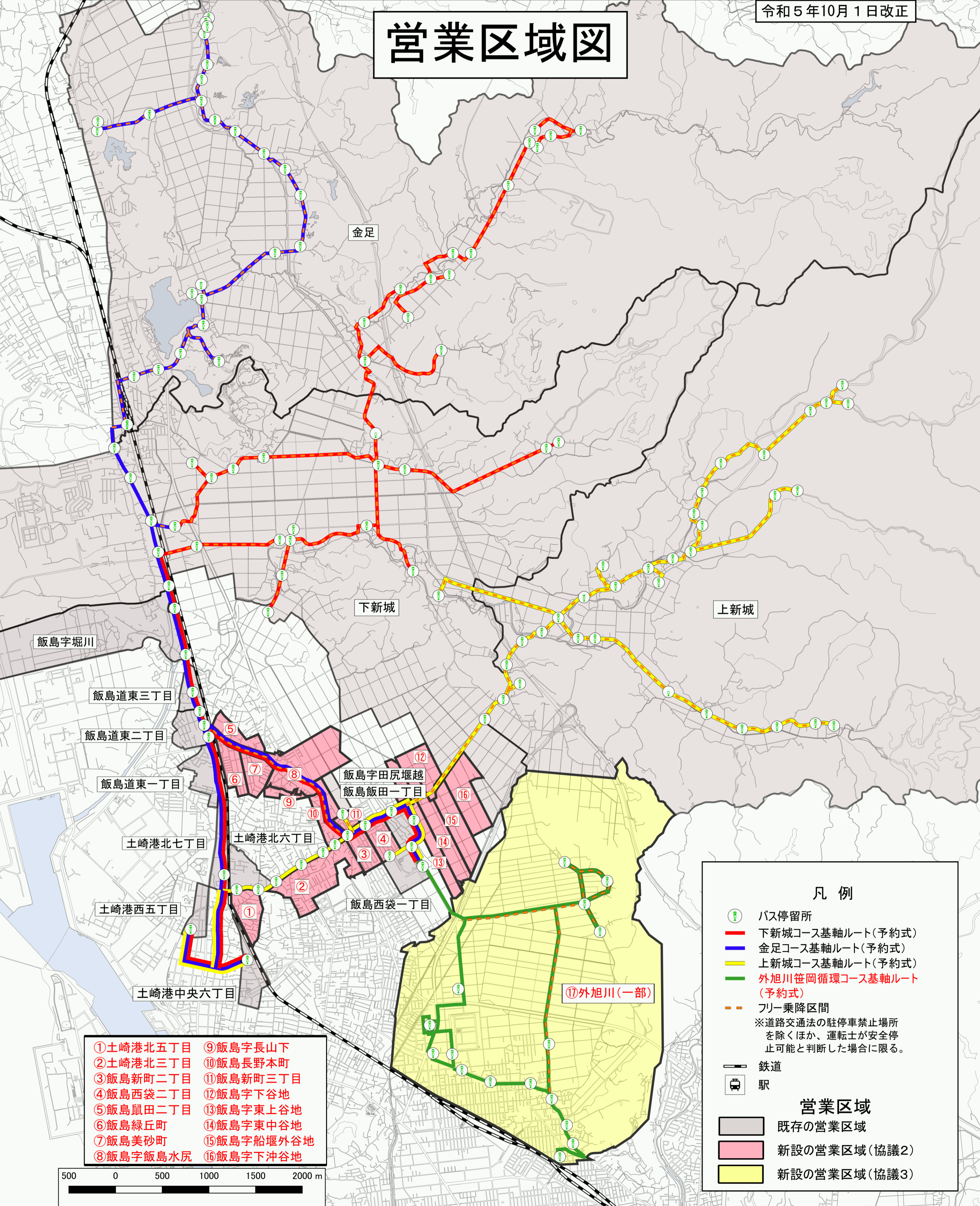
- 鉄道
- 駅



# 秋田市マイタウン・バス北部線 路線図

令和5年10月1日改正

## 営業区域図



飯島字堀川

飯島道東三丁目

飯島道東二丁目

飯島道東一丁目

土崎港北七丁目

土崎港西五丁目

土崎港中央六丁目

金足

下新城

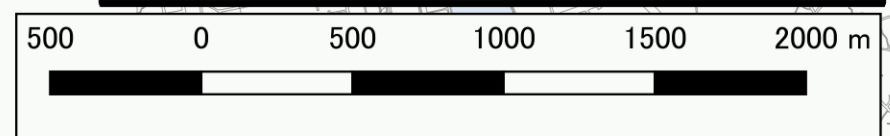
上新城

飯島字田尻堰越  
飯島飯田一丁目

飯島西袋一丁目

⑰外旭川(一部)

- ①土崎港北五丁目
- ②土崎港北三丁目
- ③飯島新町二丁目
- ④飯島西袋二丁目
- ⑤飯島鼠田二丁目
- ⑥飯島緑丘町
- ⑦飯島美砂町
- ⑧飯島字飯島水尻
- ⑨飯島字長山下
- ⑩飯島長野本町
- ⑪飯島新町三丁目
- ⑫飯島字下谷地
- ⑬飯島字東上谷地
- ⑭飯島字東中谷地
- ⑮飯島字船堰外谷地
- ⑯飯島字下沖谷地



### 凡例

- バス停留所
- 下新城コース基軸ルート(予約式)
- 金足コース基軸ルート(予約式)
- 上新城コース基軸ルート(予約式)
- 外旭川笹岡循環コース基軸ルート(予約式)
- フリー乗降区間  
※道路交通法の駐車禁止場所を除くほか、運転士が安全停止可能と判断した場合に限る。
- 鉄道
- 駅

### 営業区域

- 既存の営業区域
- 新設の営業区域(協議2)
- 新設の営業区域(協議3)

秋田市マイタウン・バス北部線上新城コース 運賃表

【変更前】

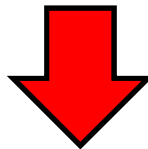
停留所グループ（現行）

①	保多野・石名坂入口・石名坂南 石名坂北・保多野北・下小又 小又の里前・白山入口・白山公民館前 上小又・湯ノ里入口・湯ノ里 林崎・下道川・上道川・宮ノ下・長田 あいぜん苑前
②	谷地入口・谷地・幸楽園前・袖ヶ沢 岩城入口・中・道川入口・四十石 上新城コミセン前・さとびあ前 五十丁・旧上新城小学校前・上五十丁 槻木集会所前・男鹿田・杉崎
③	秋田厚生医療センター・西袋一丁目 ふじ保育園前・飯島中学校前 飯島南小学校
④	北部市民サービスセンター 土崎駅・コープ前

運賃表

	④	③	②	①
①	—	—	—	200
②	—	—	200	200
③	—	200	200	310
④	※	250	360	460

- ・小人は大人の半額（10円未満は切り上げ）
- ・①～④は左表の停留所グループのとおり
- ※の区間 ⇄ 秋田厚生医療センターの乗降は下記のとおり  
下り：北部市民サービスセンター⇒秋田厚生医療センター（乗車専用）  
上り：秋田厚生医療センター⇒北部サービスセンター（降車専用）



【変更後】

停留所グループ（現行）

①	保多野・石名坂入口・石名坂南 石名坂北・保多野北・下小又 小又の里前・白山入口・白山公民館前 上小又・湯ノ里入口・湯ノ里 林崎・下道川・上道川・宮ノ下・長田 あいぜん苑前
②	谷地入口・谷地・幸楽園前・袖ヶ沢 岩城入口・中・道川入口・四十石 上新城コミセン前・さとびあ前 五十丁・旧上新城小学校前・上五十丁 槻木集会所前・男鹿田・杉崎
③	飯島中学校前・ <del>ボプラ団地</del> ・飯田 飯島南小学校・秋田厚生医療センター 西袋一丁目・ふじ保育園前
④	北部市民サービスセンター・土崎駅 飯田街道・コープ前・相染七区・長野下丁 秋田高専前・長野上丁・サンパーク入口

運賃表

	④	③	②	①
①	—	—	—	200
②	—	—	200	200
③	—	200	200	310
④	200	250	360	460

- ・小人は大人の半額（10円未満は切り上げ）
- ・①～④は左表の停留所グループのとおり
- ※の区間 ⇄ ~~秋田厚生医療センター~~の乗降は下記のとおり  
下り：~~北部市民サービスセンター⇒秋田厚生医療センター（乗車専用）~~  
上り：~~秋田厚生医療センター⇒北部サービスセンター（降車専用）~~

## 秋田市マイタウン・バス北部線金足コース 運賃表

### 【変更前】

#### 停留所グループ

①	金ヶ崎・浦山・愛心苑前・堀内上丁 堀内中丁・堀内・大表・岩瀬 岩瀬公民館前・岩瀬北・岩瀬中央 岩瀬橋・財ノ浜 金足西小学校前・金足西小学校入口
②	追分駅前・げんきハウス前・瀧向 県立博物館前・水心苑前・鳩崎・小泉 奈良家住宅前・金足コミセン前 高岡・高岡集会所前
③	堀川一区・堀川二区・中野一区 中野二区・中野三区・中野四区 追分三叉路・下新城交流センター
④	秋田厚生医療センター・飯島二区 上飯島駅前・飯島松園・飯島北
⑤	北部市民サービスセンター 土崎駅・マックスバリュ

#### 運賃表

	⑤	④	③	②	①
①	—	—	—	—	200
②	—	—	—	200	200
③	—	—	200	200	310
④	—	200	200	310	410
⑤	※	200	310	410	510

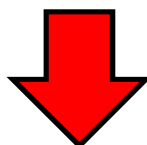
・小人は大人の半額（10円未満は切り上げ）

・①～⑤は左表の停留所グループのとおり

※の停留所と秋田厚生医療センター、飯島二区との間の乗降は下記のとおり

下り：北部市民サービスセンター⇒秋田厚生医療センター・飯島二区（乗車専用）

上り：秋田厚生医療センター・飯島二区⇒北部市民サービスセンター（降車専用）



### 【変更後】

#### 停留所グループ

①	金ヶ崎・浦山・愛心苑前・堀内上丁 堀内中丁・堀内・大表・岩瀬 岩瀬公民館前・岩瀬北・岩瀬中央 岩瀬橋・財ノ浜 金足西小学校前・金足西小学校入口
②	追分駅前・げんきハウス前・瀧向 県立博物館前・水心苑前・鳩崎・小泉 奈良家住宅前・金足コミセン前 高岡・高岡集会所前
③	堀川一区・堀川二区・中野一区 中野二区・中野三区・中野四区 追分三叉路・下新城交流センター
④	秋田厚生医療センター・飯島二区 上飯島駅前・飯島松園・飯島北
⑤	北部市民サービスセンター 土崎駅・マックスバリュ

#### 運賃表

	⑤	④	③	②	①
①	—	—	—	—	200
②	—	—	—	200	200
③	—	—	200	200	310
④	—	200	200	310	410
⑤	200	200	310	410	510

・小人は大人の半額（10円未満は切り上げ）

・①～⑤は左表の停留所グループのとおり

※下り：秋田厚生医療センター（乗車専用）

上り：秋田厚生医療センター（降車専用）

北部市民SC、土崎駅⇄秋田厚生医療センター間の利用をする場合は、上新城コースをご利用ください。

## 秋田市マイタウン・バス北部線下新城コース 運賃表

### 【変更前】

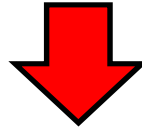
#### 停留所グループ

①	山根・轄町・黒川入口・黒川・内畑 黒川北・黒川南
②	青崎本村・青崎中央 ローソン金足片田店・福田町内 油谷これくしょん前・新屋・片田公民館前 片田中央・片田・下小友・十字橋 上小友・長岡中央・笹島東・笹島中央 笹島西・岩城中央 吉田多目的研修センター前
③	堀川一区・堀川二区・中野一区 中野二区・下新城交流センター・島合 下新城小学校前・堰場・堰根 下新城コミセン前・笠岡・金寿園前
④	秋田厚生医療センター・飯島二区 上飯島駅前・飯島松園・飯島北
⑤	北部市民サービスセンター 土崎駅・マックスバリュ

#### 運賃表

	⑤	④	③	②	①
①	—	—	—	—	200
②	—	—	—	200	200
③	—	—	200	200	300
④	—	200	200	300	400
⑤	※	200	300	400	500

- ・小人は大人の半額（10円未満は切り上げ）
- ・①～⑤は左表の停留所グループのとおり
- ※の停留所と秋田厚生医療センター、飯島二区との間の乗降は下記のとおり
- 下り：北部市民サービスセンター⇒秋田厚生医療センター・飯島二区（乗車専用）
- 上り：秋田厚生医療センター・飯島二区⇒北部市民サービスセンター（降車専用）



### 【変更後】

#### 停留所グループ

①	山根・轄町・黒川入口・黒川・内畑 黒川北・黒川南
②	青崎本村・青崎中央 ローソン金足片田店・福田町内 油谷これくしょん前・新屋・片田公民館前 片田中央・片田・下小友・十字橋 上小友・長岡中央・笹島東・笹島中央 笹島西・岩城中央 吉田多目的研修センター前
③	堀川一区・堀川二区・中野一区 中野二区・下新城交流センター・島合 下新城小学校前・堰場・堰根 下新城コミセン前・笠岡・金寿園前
④	秋田厚生医療センター・飯島二区 上飯島駅前・飯島松園・飯島北
⑤	北部市民サービスセンター 土崎駅・マックスバリュ

#### 運賃表

	⑤	④	③	②	①
①	—	—	—	—	200
②	—	—	—	200	200
③	—	—	200	200	300
④	—	200	200	300	400
⑤	200	200	300	400	500

- ・小人は大人の半額（10円未満は切り上げ）
- ・①～⑤は左表の停留所グループのとおり
- ※下り：秋田厚生医療センター（乗車専用）
- 上り：秋田厚生医療センター（降車専用）

北部市民SC、土崎駅⇄秋田厚生医療センター間の利用をする場合は、上新城コースをご利用ください。