

参 考 資 料

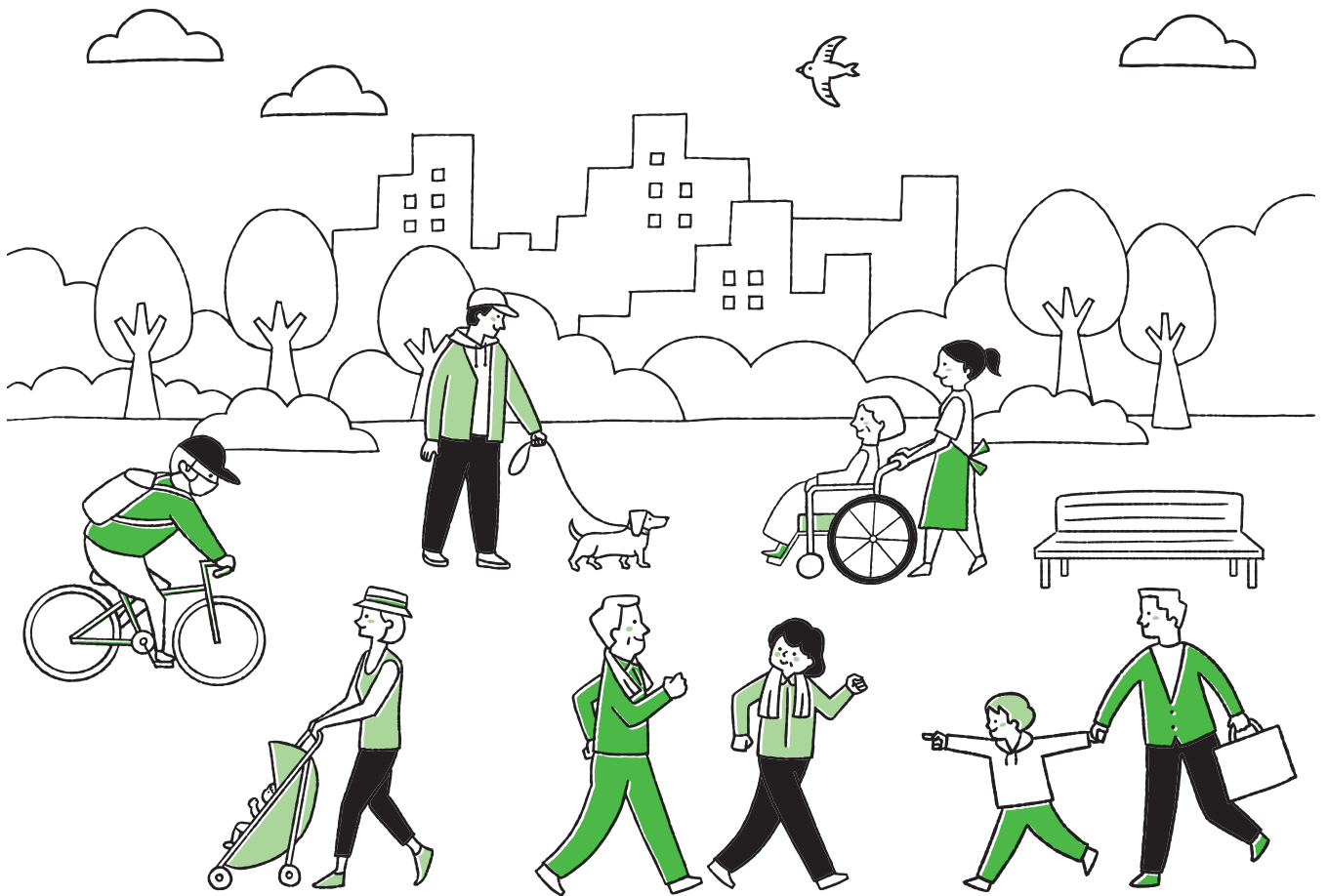
資料1 第3次計画 目標・指標・基準値・目標値一覧

資料2 第3次計画の策定経過

資料3 第3次計画の策定体系

資料4 健康あきた市21推進会議委員名簿

資料5 健康あきた市21庁内連絡会委員名簿



資料1 第3次計画 目標・指標・基準値・目標値一覧

1 栄養・食生活

目標	指標		基準値	目標値	統計調査名 (目標値)
若年女性のやせの減少	BMI18.5未満の女性の割合	【女性】 20歳～39歳	15.1%	減少	市民健康意識調査
肥満傾向にある児童の減少	肥満傾向にある児童の割合	【子ども】 10歳 (小学5年生)	13.0%	減少	学校保健統計
バランスの良い食事を摂っている者の増加	主食・主菜・副菜を組み合わせた食事が1日2回以上の日がほぼ毎日の者の割合	20歳以上	53.4%	増加	市民健康意識調査
		【高齢者】 65歳以上	64.8%	増加	
野菜をたくさん食べるように心がけている者の増加	1日に野菜を350g食べていると思う者の割合	20歳以上	25.5%	増加	市民健康意識調査
果物を毎日食べるように心がけている者の増加	果物を毎日食べるように心がけている者の割合	20歳以上	47.7%	増加	市民健康意識調査
減塩を心がけている者の増加	減塩やうす味を実行している者の割合	20歳以上	56.8%	増加	市民健康意識調査
適切な栄養管理を行っている特定給食施設の増加	特定給食施設への巡回指導件数		30件/年	延べ300件	保健活動事業実績書

2 身体活動・運動

目標	指標		基準値	目標値	統計調査名 (目標値)
日常生活における歩数の増加	1日の歩数の平均値	20歳以上	5,691歩	7,100歩	市民健康意識調査
運動習慣者の増加	1回30分以上の運動を週2回以上実施し、1年以上継続している者の割合	20歳以上	21.4%	30.0%	市民健康意識調査
運動やスポーツを習慣的に行っていない子どもの減少	1週間の総運動時間(体育授業を除く。)が60分未満の児童の割合	【子ども】 小学5年生	男子：6.5% 女子：14.4%	減少傾向へ	全国体力・運動能力・運動習慣等調査
ロコモティブシンドロームの減少	椅子に座った状態から何もつかまらずに立ち上がることのできない高齢者の割合	【高齢者】 65歳以上	10.1%	基準値より減少傾向へ	秋田市介護予防・日常生活圏域高齢者ニーズ調査
骨粗しょう症検診における要精検率の減少	骨粗しょう症検診要精検率	【女性】 40・45・50・55・60・65・70歳の女性	14.6%	基準値より減少傾向へ	秋田市骨粗しょう症検診結果

3 休養・こころの健康

目 標	指 標		基準値	目標値	統計調査名 (目標値)
睡眠で疲労が回復している者の増加	睡眠で疲労が回復している者の割合	20歳以上	76.0%	80.0%	市民健康意識調査
睡眠時間が十分に確保できている者の増加	睡眠時間が6～9時間(60歳以上については、6～8時間)の者の割合	20歳以上	77.0%	82.0%	市民健康意識調査
自分に合ったストレス解消法で、休養がとれている者の増加	自分に合ったストレス解消法で、休養がとれている者の割合	20歳以上	81.6%	84.0%	市民健康意識調査
心理的苦痛を感じている者の減少	気分障害・不安障害に相当する心理的苦痛を感じている者の割合	20歳以上	12.5%	9.4%	市民健康意識調査
社会とのつながりができている者の増加	人々とのつながりができていると思う者の割合	20歳以上	67.1%	72.0%	市民健康意識調査
	社会生活(就労・就学を含む。)を営むために外出する者の割合	20歳以上	79.5%	85.0%	
		【高齢者】 65歳以上	64.5%	75.0%	
悩みを抱える人に対して、適切な対応ができる者の増加	人材育成に関する研修会の修了者数		3,415人	9,250人	第2期 秋田市自殺 対策計画に 基づく 推計値

4 たばこ

目 標	指 標		基準値	目標値	統計調査名 (目標値)
喫煙率の減少	喫煙率	20歳以上	13.7%	9.3%	市民健康意識調査
20歳未満の者の喫煙をなくす	中学生・高校生の喫煙者の割合	20歳以上	0%	0%	中学生・ 高校生への調査
妊娠中の喫煙をなくす	妊婦の喫煙率	【女性】	1.1%	0%	秋田市 4か月児健診 「妊娠・出産時の 状況アンケート」
受動喫煙の機会の減少	望まない受動喫煙の機会を有する者の割合		26.9%	18.3%	市民健康意識調査
COPD(慢性閉塞性肺疾患)の死亡率の減少	COPDの死亡率(人口10万人当たり)		9.2	7.2	人口動態統計

5 アルコール

目 標	指 標		基準値	目標値	統計調査名 (目標値)
生活習慣病のリスクを 高める量を飲酒している 者の減少	1日当たりの純アルコール 摂取量が40g以上の男性 の割合	20歳以上	28.7%	13.0%	市民健康 意識調査
	1日当たりの純アルコール 摂取量が20g以上の女性 の割合	【女性】 20歳以上	10.9%	6.4%	
	週に1日以上休肝日を設け ている者の割合	20歳以上	78.5%	90.9%	
妊娠中の飲酒をなくす	妊娠中に飲酒している者の 割合	【女性】	0.3%	0%	秋田市 4か月児健診 「妊娠・出産時の 状況アンケート」
20歳未満の者の飲酒を なくす	中学生・高校生の飲酒者の割合		0%	0%	中学生・高校生 への調査

6 歯・口腔の健康

目 標	指 標		基準値	目標値	統計調査名 (目標値)
むし歯の予防	4本以上のむし歯をもつ者 の割合	【子ども】 3歳児	3.42%	1.70%	3歳児歯科 健康診査
	むし歯がある者の割合	【子ども】 12歳児	20.23%	10.00%	学校保健調査
	未処置のむし歯がある者の 割合	20歳以上	21.8%	15.0%	市民健康 意識調査
	むし歯予防のためにフッ化 物を活用したことがある者 の割合	【子ども】 15歳未満	60.5%	90.0%	
歯肉炎・歯周病の予防	歯肉に炎症がある者の割合	【子ども】 12歳児	20.2%	15.0%	学校保健調査
	歯肉炎・歯周炎の症状が ある者の割合	20歳以上	47.6%	40.0%	市民健康 意識調査
歯の喪失防止	自分の歯が20本以上の者の 割合	【高齢者】 80歳以上	38.0%	50.0%	市民健康 意識調査
口腔機能の維持・向上	咀嚼良好者の割合	50歳以上	51.1%	65.0%	市民健康 意識調査
歯科検診の受診者の増加	過去1年間に歯科医院で検 診や保健指導を受けた者の 割合	20歳以上	51.5%	65.0%	市民健康 意識調査

7 生活習慣病の予防

目 標	指 標		基準値	目標値	統計調査名 (目標値)
がんの年齢調整罹患率の減少	胃がんの年齢調整罹患率 (人口10万人当たり)		調査中	減少	全国がん登録の 情報を利用し 秋田市分を集計
	大腸がんの年齢調整罹患率 (人口10万人当たり)		調査中	減少	
	肺がんの年齢調整罹患率 (人口10万人当たり)		調査中	減少	
	子宮頸がんの年齢調整罹患率 (人口10万人当たり)		調査中	減少	
	乳がんの年齢調整罹患率 (人口10万人当たり)		調査中	減少	
がんの年齢調整死亡率の減少	がんの年齢調整死亡率 (人口10万人当たり)		126.2	減少	人口動態統計
がん検診の受診率の向上	胃がん検診受診率	40～69歳	50.6%	60.0%	市民健康 意識調査
	大腸がん検診受診率	40～69歳	56.2%	60.0%	
	肺がん検診受診率	40～69歳	61.7%	61.7%以上	
	子宮頸がん検診受診率	20～69歳	47.9%	60.0%	
	乳がん検診受診率	40～69歳	52.4%	60.0%	
脳血管疾患・ 虚血性心疾患の 年齢調整死亡率の減少	脳血管疾患の 年齢調整死亡率 (人口10万人当たり)	男性	32.1	減少	人口動態統計
		女性	21.4	減少	
	虚血性心疾患の年齢調整 死亡率 (人口10万人当たり)	男性	14.7	減少	
		女性	5.6	減少	
高血圧の改善	収縮期血圧の平均値 (秋田市国民健康保険加入者)		129.8mmHg	減少	KDB (国保データベース)
メタボリックシンドロームの該当者および予備群の減少	特定健康診査受診者に占める 特定保健指導対象者の割合 (秋田市国民健康保険加入者)		8.6%	7.9%	特定健康診査等 の実施状況に関 する結果の報告 (法定報告)
特定健康診査の受診率の向上	特定健康診査の受診率 (秋田市国民健康保険加入者)		37.3%	50.0%	
特定保健指導の実施率の向上	特定保健指導の実施率 (秋田市国民健康保険加入者)		15.4%	35.3%	
糖尿病有病者の増加の抑制	被保険者に占める糖尿病患者の割合 (秋田市国民健康保険加入者)		11.5%	11.5%以下	KDB (国保データベース)
糖尿病の合併症 (糖尿病性腎症)の減少	糖尿病のうち腎症を合併している者の 割合(秋田市国民健康保険加入者)		9.6%	減少	秋田市 糖尿病・ 慢性腎臓病 重症化予防 事業実績
	秋田市国民健康保険糖尿病および慢性腎臓病(CKD)重症化予防プログラムに基づき受診勧奨後に医療機関を受診した者の割合(未治療者)		76.0%	80.0%	
	秋田市国民健康保険糖尿病および慢性腎臓病(CKD)重症化予防プログラムに基づき受診勧奨後に医療機関を受診した者の割合(治療中断者)		48.4%	70.0%	

各ライフステージを通した健康づくりの取組 子ども

目 標	指 標	基準値	目標値	統計調査名 (目標値)	
肥満傾向にある児童の減少 (再掲)	肥満傾向にある児童の割合	【子ども】 10歳 (小学5年生)	13.0%	減少	学校保健統計
運動やスポーツを習慣的に行っていない子どもの減少 (再掲)	1週間の総運動時間(体育授業を除く。)が60分未満の児童の割合	【子ども】 小学5年生	男子： 6.5% 女子：14.4%	減少傾向へ	全国体力・運動能力・運動習慣等調査
むし歯の予防 (再掲)	4本以上のむし歯をもつ者の割合	【子ども】 3歳児	3.42%	1.70%	3歳児歯科健康診査
	むし歯がある者の割合	【子ども】 12歳児	20.23%	10.00%	学校保健調査
	むし歯予防のためにフッ化物を活用したことがある者の割合	【子ども】 15歳未満	60.5%	90.0%	市民健康意識調査
歯肉炎・歯周病の予防 (再掲)	歯肉に炎症がある者の割合	【子ども】 12歳児	20.2%	15.0%	学校保健調査

各ライフステージを通した健康づくりの取組 高齢者

目 標	指 標	基準値	目標値	統計調査名 (目標値)	
バランスの良い食事を摂っている者の増加 (再掲)	主食・主菜・副菜を組み合わせた食事が1日2回以上の日がほぼ毎日の者の割合	【高齢者】 65歳以上	64.8%	増加	市民健康意識調査
ロコモティブシンドロームの減少 (再掲)	椅子に座った状態から何もつかまらずに立ち上がることのできない高齢者の割合	【高齢者】 65歳以上	10.1%	基準値より減少傾向へ	秋田市介護予防・日常生活圏域高齢者ニーズ調査
社会とのつながりができている者の増加 (再掲)	社会生活(就労・就学を含む。)を営むために外出する者の割合	【高齢者】 65歳以上	64.5%	75.0%	市民健康意識調査
歯の喪失防止 (再掲)	自分の歯が20本以上の者の割合	【高齢者】 80歳以上	38.0%	50.0%	市民健康意識調査

各ライフステージを通じた健康づくりの取組 女性

目 標	指 標		基準値	目標値	統計調査名 (目標値)
若年女性のやせの減少 (再掲)	BMI18.5未満の女性の割合	【女性】 20歳～39歳	15.1%	減少	市民健康意識調査
骨粗しょう症検診における 要精検率の減少 (再掲)	骨粗しょう症検診要精 検率	【女性】 40・45・50・ 55・60・65・ 70歳の女性	14.6%	基準値より 減少傾向へ	秋田市 骨粗しょう症 検診結果
妊娠中の喫煙をなくす (再掲)	妊婦の喫煙率	【女性】	1.1%	0%	秋田市 4か月児健診 「妊娠・出産 時の状況アン ケート」
生活習慣病のリスクを 高める量を飲酒している 者の減少 (再掲)	1日当たりの純アルコール 摂取量が20g以上の 女性の割合	【女性】 20歳以上	10.9%	6.4%	市民健康 意識調査
妊娠中の飲酒をなくす (再掲)	妊娠中に飲酒している者 の割合	【女性】	0.3%	0%	秋田市 4か月児健診 「妊娠・出産 時の状況アン ケート」

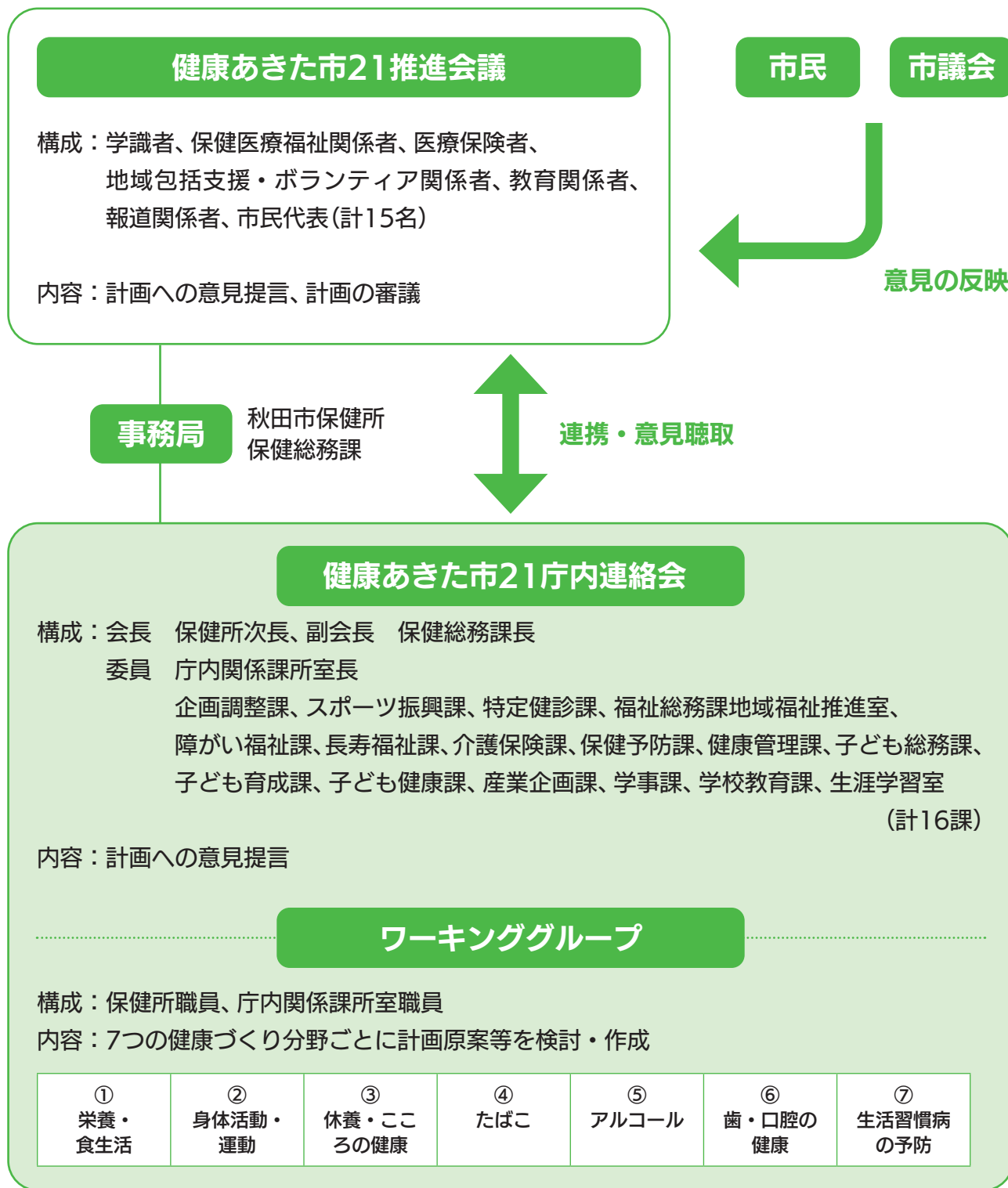
資料2 第3次計画の策定経過

年 月 日	経 過
令和5年 5月 1日	健康あきた市21庁内連絡会ワーキンググループの設置 ●必要に応じて随時開催し、検討を行った
令和5年 6月26日	市議会厚生委員会で説明 ●計画の策定について
令和5年 7月11日	第1回健康あきた市21庁内連絡会 ●計画の策定体制について ●計画の構成案について
令和5年 8月10日	第1回健康あきた市21 推進会議 ●計画の策定体制について ●計画の構成案について
令和5年11月17日	第2回健康あきた市21 推進会議 ●計画の素案について
令和5年11月28日 ～ 12月27日	パブリックコメント(市民100人会等への意見聴取を含む)
令和5年12月 1日	第2回健康あきた市21庁内連絡会 ●計画の素案について(意見聴取)
令和5年12月13日	市議会厚生委員会で説明 ●計画の素案について
令和6年 2月 1日	第3回健康あきた市21 推進会議 ●計画の成案について
令和6年 2月13日	第3回健康あきた市21庁内連絡会 ●計画の成案について(意見聴取)
令和6年 3月 8日	市議会厚生委員会で説明 ●計画の成案について

資料3 第3次計画の策定体系

策定作業は、秋田市保健所保健総務課が事務局となり、健康あきた市21推進会議における検討の結果を踏まえながら進め、健康あきた市21庁内連絡会において、関連計画との整合性等の確認を行いました。

また、市民の意見を計画に反映するため、市議会および関係機関等から意見をいただくとともに、市民の意見を広く聴取するためパブリックコメント等を行いました。



資料4 健康あきた市21推進会議委員名簿

(令和6年3月現在 計15名)

氏名		職名	区分	就任月日
◎	安藤 秀明	秋田大学大学院医学系研究科 看護学講座 教授	学識者	平成30年6月20日
	重川 敬三	日本赤十字秋田看護大学 講師	学識者	平成16年9月1日
	栗盛 寿美子	秋田県栄養士会 会長	学識者	令和2年6月20日
○	石川 達哉	秋田市医師会 副会長	保健医療福祉関係者	平成30年6月20日
	村田 雅彦	秋田市医師会 理事	保健医療福祉関係者	令和2年6月20日
	石田 貴洋	秋田市歯科医師会 地域保健理事	保健医療福祉関係者	令和5年9月4日
	成田 ひとみ	秋田県公認心理師・臨床心理士協会 福祉領域委員	保健医療福祉関係者	平成28年6月17日
	岩間 雄一	秋田県薬剤師会 秋田中央支部長	保健医療福祉関係者	令和5年4月26日
	河上 泰幸	全国健康保険協会秋田支部 企画総務部長	医療保険者	令和4年10月1日
	田口 悟	秋田市社会福祉協議会 常務理事兼事務局長	地域包括支援 ボランティア関係者	平成27年5月14日
	鈴木 公平	秋田市教育委員会 学校教育課長	教育関係者	令和5年4月26日
	藤田 向	秋田魁新報社 社会部担当部長	報道関係者	令和4年10月1日
	朝倉 孝子	桜小地区保健推進員会 会長	市民代表	平成30年6月20日
	山崎 純	特定非営利活動法人子育て応援Seed 理事長	市民代表	平成24年5月11日
	伊藤 君男	秋田あるけあるけ協会 理事長	市民代表	平成24年5月11日

(敬称略)

- ◎：会長
○：副会長

資料5 健康あきた市21庁内連絡会委員名簿

(令和6年3月現在 計18名)

氏名		職名
◎	新田目 剛	保健所次長
○	横山 康宏	保健総務課長
	小杉山 英克	企画調整課長
	奈良 薫	スポーツ振興課長
	畑山 淑子	特定健診課長
	東海林 健	福祉総務課地域福祉推進室長
	牧野 悌子	障がい福祉課長
	相場 修	長寿福祉課長
	齊藤 恵美子	介護保険課長
	田中 としみ	保健予防課長
	鈴木 信行	健康管理課長
	吉田 智紀	子ども総務課長
	松橋 良子	子ども育成課長
	加賀谷 洋子	子ども健康課長
	小川 宏人	産業企画課長
	菅原 健明	学事課長
	鈴木 公平	学校教育課長
	古木 実菜子	生涯学習室長

(敬称略)

◎：会長
○：副会長

第1章

第2章

第3章

第4章

第5章

第6章

参考資料