



保存版

# 秋田市健診ガイド

「 広報あきた  
5月17日号と  
同時配布します 」

## 対象

秋田市に住民票があり、勤務先などで検診を受ける機会がない、または機会を逃したかた

\*経過観察・治療中のかた、自覚症状があるかたを除く。

## 持ち物

健康保険証、料金、受診券(胃内視鏡と集団健診のみ必要。申し込みのあったかたへ郵送します)

## 申込方法

健診の種類や医療機関によっては、事前申込が必要な場合もあります。詳しくは、広報あきた5月17日号と同時配布する「秋田市健診ガイド」または、市ホームページをご覧ください

◆広報ID番号 1005381

## 結果

胃内視鏡検査・胃部X線・胸部・大腸がん・前立腺がん・乳がん・子宮頸がん検診の結果は、約6週間後に市から郵送します。骨粗しょう症検診、おとなの歯科健診、後期高齢者歯科健診の結果は、受診した医療機関でお受け取りください

令和6年度保存版  
(令和7年3月まで)

### 秋田市 健診ガイド

あなたのために、大切な人のために  
健診を受けましょう。

💡 健診の流れは、「4つのステップ」  
⇒ P. 1 「4健診の流れ」をチェック

💡 レディース健診を実施します  
⇒ P. 7~8 をチェック

ちょっどいいから  
住みやすい!

お問い合わせ先  
秋田市保健所 保健予防課 ☎ 018-883-1178~1178

※40歳以上の特定健診(75歳以上の健康診査)については、次のどちらかにお問合せください。  
※お通いのかたへ 秋田市保健所・秋田市保健所健康増進課(秋田市保健所)・秋田市保健所特定健診課 ☎ 018-888-5636

各種検診の実施医療機関や、  
集団健診の予約方法などを掲載  
した情報誌です。市ホームペー  
ジでもご覧いただけます。

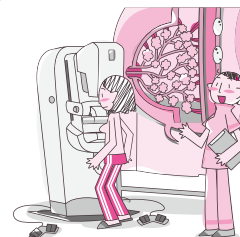


市ホームページ

左表の\* 1 対象年齢は、令和6年度中に迎える誕生日当日の年齢です。

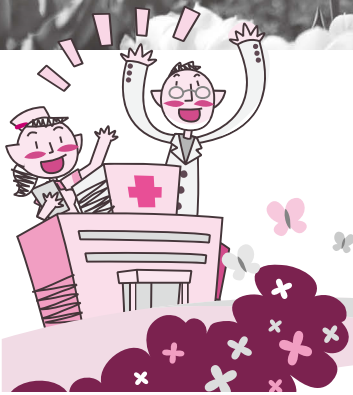
左表の\* 2 無料になるかたの必要書類

- 秋田市国民健康保険の被保険者…健康保険証  
▶胃がん(胃内視鏡検査・胃部X線検査)・大腸がん・前立腺がん・子宮頸がん・乳がん検診
- 次の年齢のかた…健康保険証  
50歳代▶胃がん(胃部X線検査) 65~74歳▶胸部検診(X線検査)  
70歳▶骨粗しょう症検診・おとなの歯科健診  
75歳以上▶胃がん(胃部X線検査)、胸部検診(喀痰細胞診検査を含む)、大腸がん検診  
76歳以上の偶数歳▶子宮頸がん・乳がん検診
- 非課税世帯など ▶対象年齢に当てはまるすべての検診
  - ①生活保護世帯…医療のしおり
  - ②中国残留邦人の支援給付世帯…本人確認証
  - ③世帯全員が市民税非課税…直近の市県民税(所得・課税)証明書



\*市県民税(所得・課税)証明書は、市役所2階市民税課、各市民サービスセンター(中央・東部・南部別館を除く)、駅東サービスセンター、岩見三内・大正寺の各連絡所で、「健診に必要」と伝えると無料で発行されます。健康保険証など、本人確認ができる書類をお持ちください。

# 健康な今こそ受けようがん検診



6月から下表の各種健診が始まります。

あなたのために、大切な人のために、

定期的に健診を受けましょう。

問い合わせ▶保健予防課☎(883)1176・1177・1178

健診の種類(検査内容)	対象年齢 * 1	実施方法 (期間)	料金		無料になるかた * 2		
			通常料金	割引制度の 対象・料金	年齢	秋田市 国保	非課税 世帯など
胃内視鏡(胃カメラ)	50~68歳の 偶数歳(要申 込、先着順)	医療機関 (7~2月)	4,200円	—	—	○	○
胃部X線(バリウム)	40歳以上	集団健診 (7~1月)	1,400円	50歳代無料	75歳 以上	○	○
胸部(胸部X線) * 肺がん・結核検診	40歳以上	集団健診 (7~1月)	400円	—	65歳 以上	—	○
大腸がん(便潜血検査)	40歳以上	医療機関(6~2月) 集団健診(7~1月)	医療機関1,600円 集団健診 800円	50歳代の 偶数歳500円	75歳 以上	○	○
前立腺がん(血液検査)	50歳以上 の男性	医療機関 (6~2月)	1,600円	—	—	○	○
子宮頸がん(細胞診検査)	20~39歳、 40歳以上の 偶数歳の女性	医療機関(6~2月) 集団健診(6~10月)	医療機関2,100円 集団健診1,500円	21歳(クーポン)、 22~38歳の 偶数歳500円	76歳 以上の 偶数歳	○	○
乳がん(マンモグラフィ)	40歳以上の 偶数歳の女性	医療機関(6~2月) 集団健診(6~3月)	60~74歳の偶数歳 2,000円(面談あり) 1,400円(面談なし)	40~58歳の 偶数歳1,000円	76歳 以上の 偶数歳	○	○
骨粗しょう症(骨密度測定)	40,45,50、 55,60,65、 70歳の女性	医療機関 (6~12月)	1,300円	—	70歳	—	○
おとなの歯科 (口腔内診査、お手入れのアド バイスなど)	30,40,50、 60,70歳	医療機関 (6~2月)	800円	—	70歳	—	○
後期高齢者歯科 (口腔内診査、お手入れやお口 の機能向上などのアドバイス)	76歳	医療機関 (6~9月)	500円	—	—	—	○