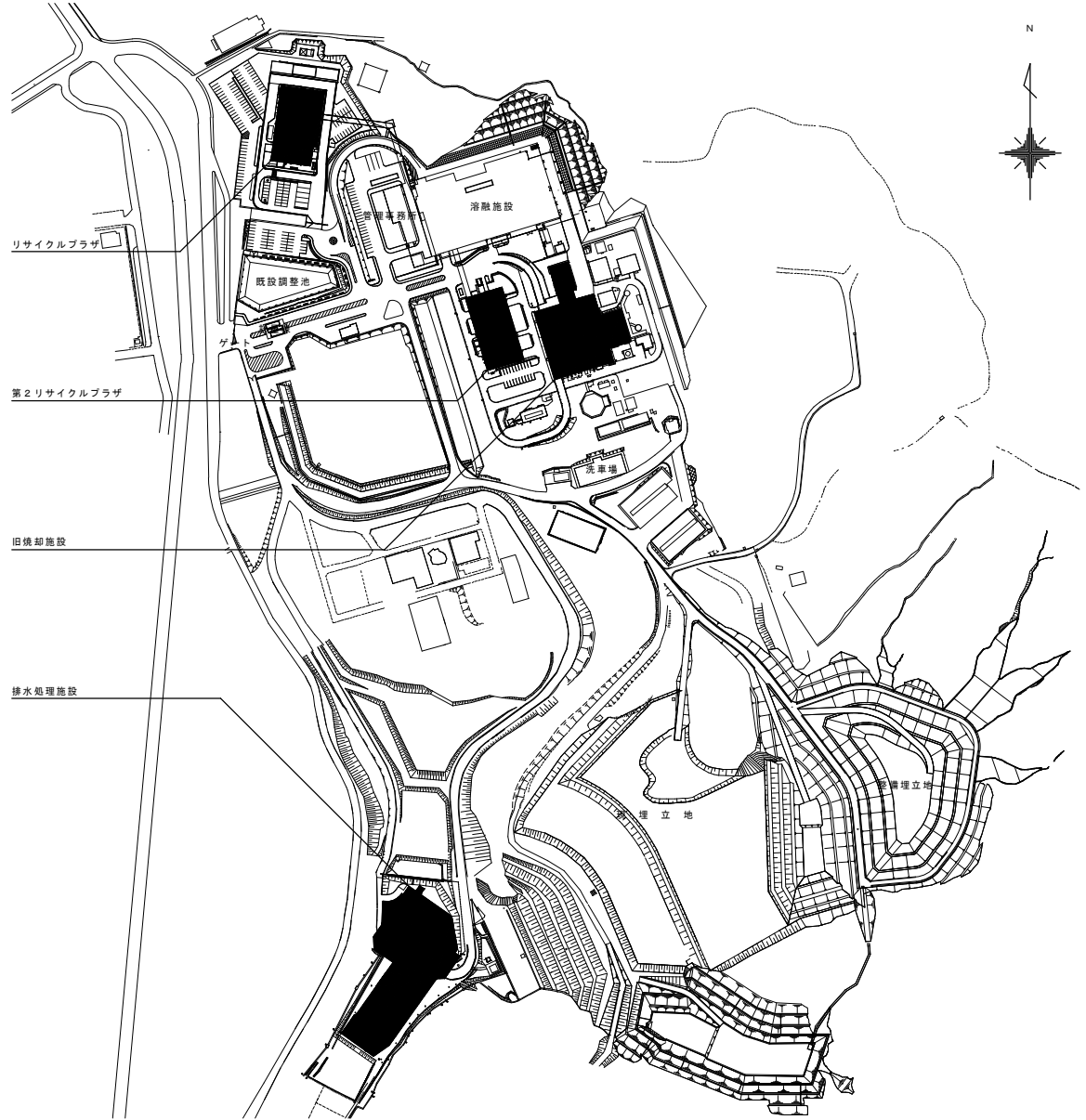




案内図 S=NON

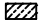


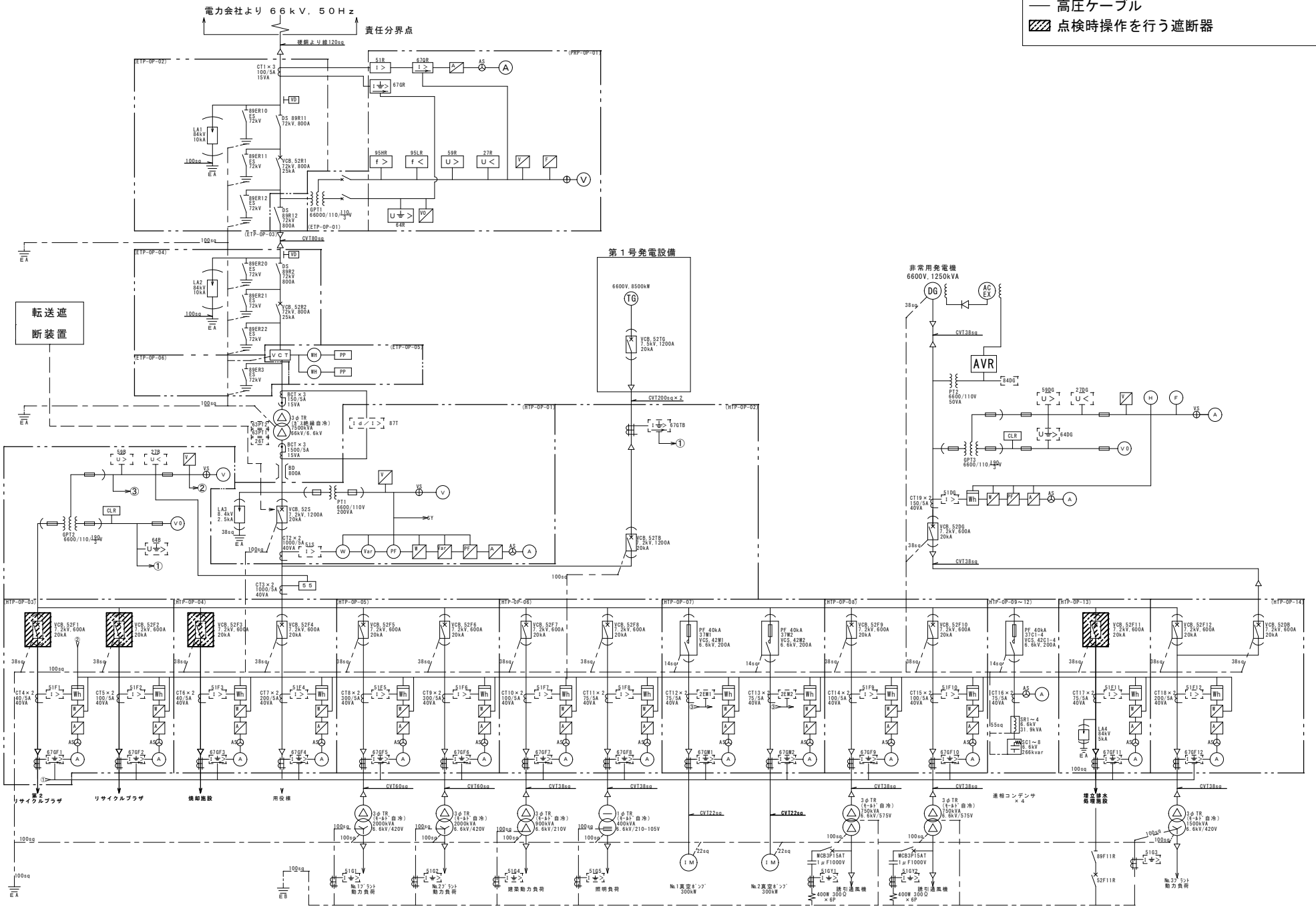
配置図 S=NON

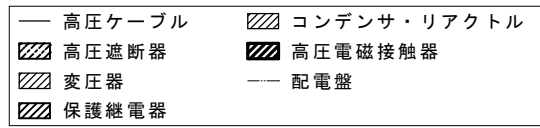
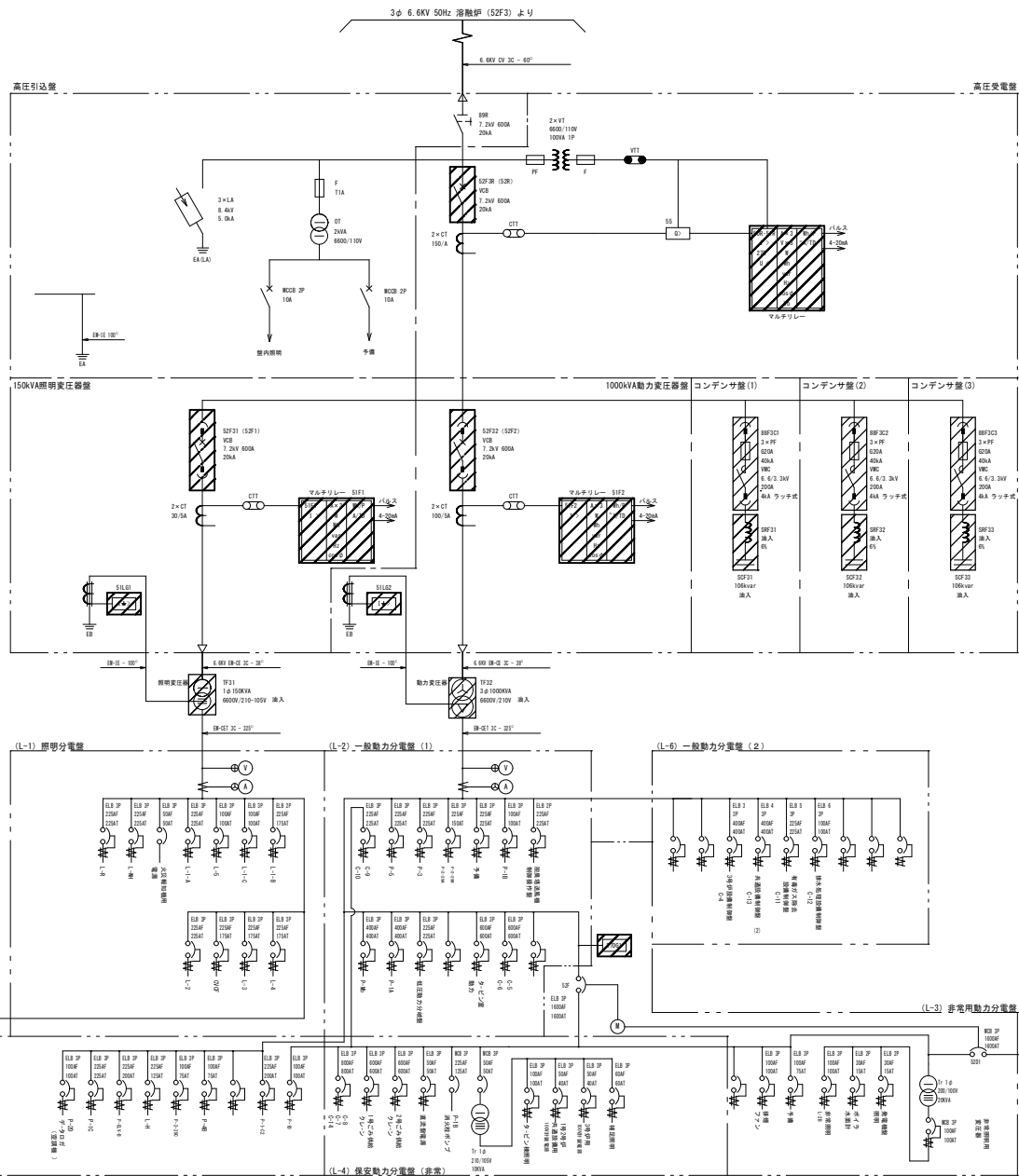
点 検 概 要

秋田市総合環境センター-自家用電気工作物保安規程により、旧焼却施設、排水処理施設、リサイクルプラザおよび第2リサイクルプラザの計4施設について、高圧受変電設備の年次点検を行うものである。

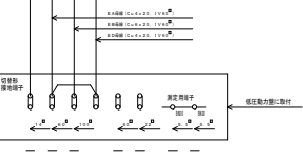
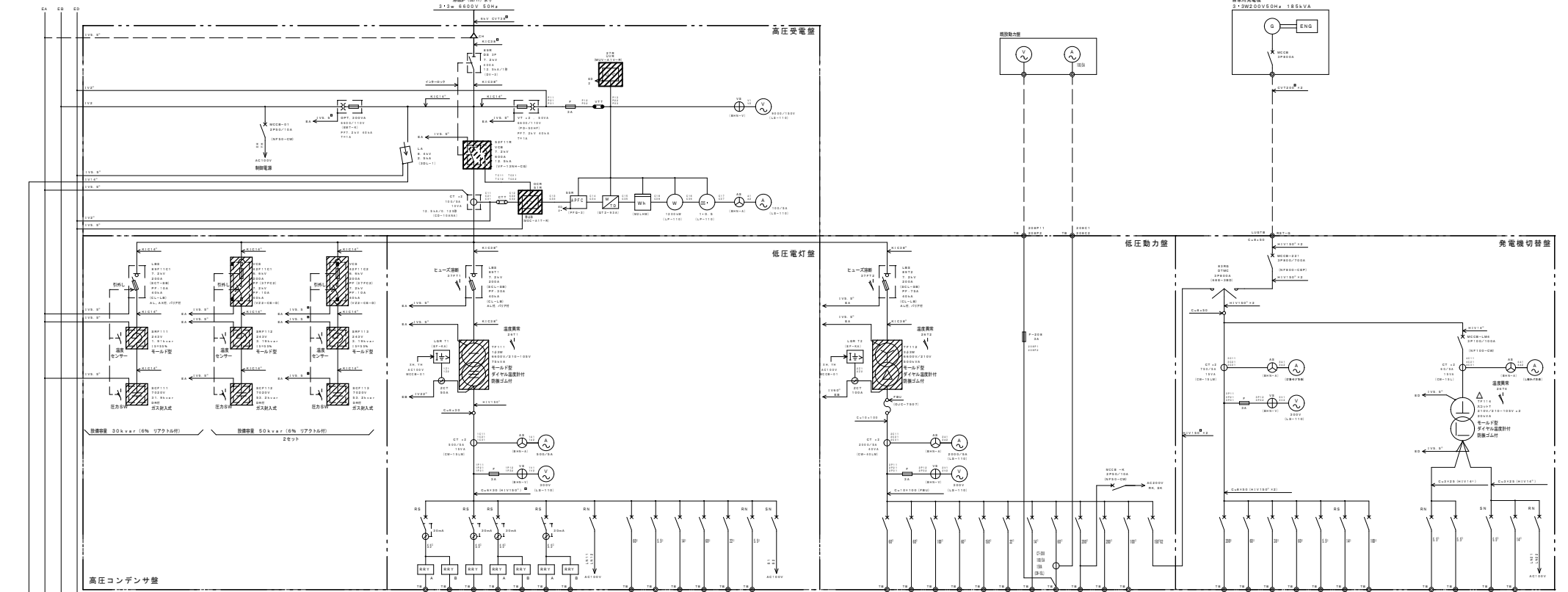
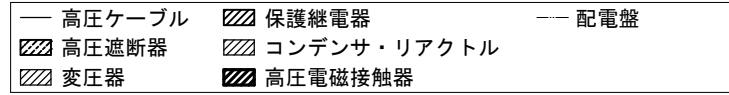
- 1 旧焼却施設
保護継電器、高圧ケーブル、進相コンデンサ、直列リアクトル、変圧器、接地抵抗測定、遮断器（VCB）、高圧配電盤、真空電磁接触器。
- 2 排水処理施設
保護継電器、高圧ケーブル、進相コンデンサ、直列リアクトル、変圧器、接地抵抗測定、遮断器（VCB）、高圧配電盤、真空電磁接触器。
- 3 リサイクルプラザ
保護継電器、高圧ケーブル、進相コンデンサ、直列リアクトル、変圧器、接地抵抗測定、高圧配電盤、真空電磁接触器。
- 4 第2リサイクルプラザ
保護継電器、高圧ケーブル、進相コンデンサ、直列リアクトル、変圧器、接地抵抗測定、遮断器（VCB）、高圧配電盤、真空電磁接触器。

— 高圧ケーブル
 点検時操作を行う遮断器





記号	名称	記号	名称
VCB	真空遮断器	⊚	過電流継電器
D S	断路器	⊚	不足電圧継電器
VMC	真空電磁接触器	⊚	地絡過電流継電器
P F	電力ヒューズ	⊚	自動力率調整装置
T	変圧器	⊙	電流計
L A	避雷器	⊙	電圧計
V T	計器用変圧器	⊚	電力量計
C T	計器用電流器	⊚	電圧、電流切替開閉器
S C	進相コンデンサ	⊕ ⊖	
S R	直列リアクトル		
MCCB	配線用遮断器		
B D	バスダクト		



回路番号	回路サイズ	負荷容量 (kVA)	負荷名称	開閉装置
1A	CYS 5-2	2.08	機内投入回路	ELCB 2000/20A NF50-SW
1B	CYS 5-2	2.08	機内投入回路	ELCB 2000/20A NF50-SW
2	CV7E-2	2.08	機内投入回路	ELCB 2000/20A NF50-SW
3A	CYS 5-2	2.08	機内投入回路	ELCB 2000/20A NF50-SW
3B	CV7E-2	2.08	機内投入回路	ELCB 2000/20A NF50-SW
4A	CYS 5-2	2.80	機内投入回路	ELCB 2000/20A NF50-SW
4B	CV7E-2	2.80	機内投入回路	ELCB 2000/20A NF50-SW
		0.1	機内投入回路	MCCB 2000/20A NF50-SW

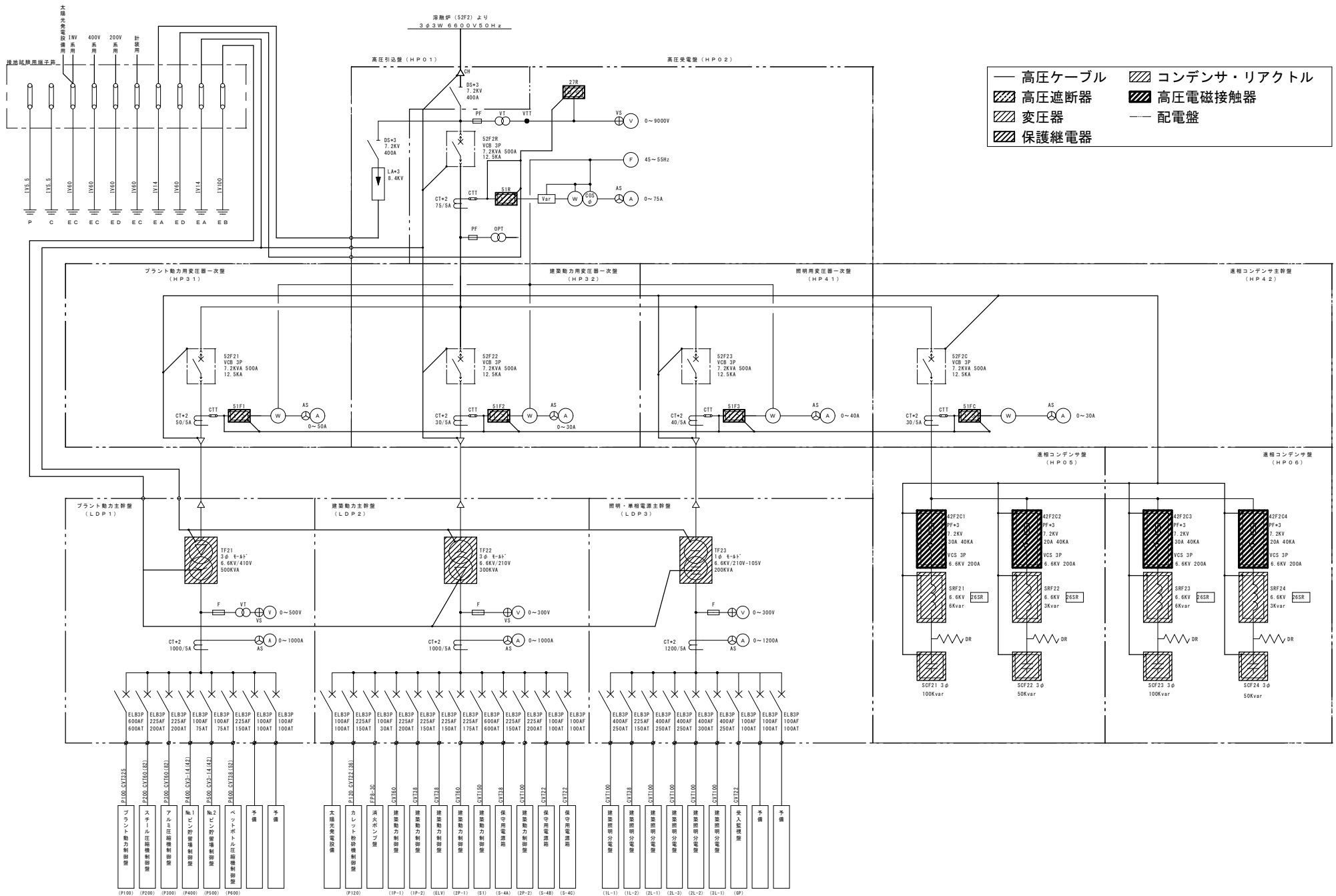
回路番号	回路サイズ	負荷容量 (kW)	負荷名称	開閉装置
L1	CVT100 ⁰	35.28	電圧分線	MCCB 302E/175A NF25-SW
L2	CV7Z ²		高圧遮断器	MCCB 302E/175A NF25-SW
L5	CV7E0 ⁰	5.2	機内投入回路	MCCB 302E/175A NF25-SW
L7	CV7E0 ⁰		機内投入回路	MCCB 302E/175A NF25-SW
			予備	MCCB 302E/175A NF25-SW
			予備	MCCB 302E/175A NF25-SW
		1.0	所内電源	MCCB 302E/175A NF25-SW

回路番号	回路サイズ	負荷容量 (kW)	負荷名称	開閉装置
P1	CV7E0 ⁰	28.2	機内投入回路	MCCB 302E/175A NF25-SW
P2	CV7E0 ⁰	28.8	機内投入回路	MCCB 302E/175A NF25-SW
P3	CVT100 ⁰	31.0	機内投入回路	MCCB 302E/175A NF25-SW
P4	CV7E0 ⁰	23.54	機内投入回路	MCCB 302E/175A NF25-SW
P5	CV7E0 ⁰	50.428	機内投入回路	MCCB 302E/175A NF25-SW
P6	CV7E0 ⁰	34.0	機内投入回路	MCCB 302E/175A NF25-SW
P11	CV714 ⁰	0.85	機内投入回路	MCCB 302E/175A NF25-SW
P12	CVT100 ⁰		機内投入回路	MCCB 302E/175A NF25-SW
CV7E0 ⁰	65.1	機内投入回路	MCCB 302E/175A NF25-SW	
		5.0kVA	機内投入回路	MCCB 302E/175A NF25-SW
			予備	MCCB 302E/175A NF25-SW
			予備	MCCB 302E/175A NF25-SW
		145.0	DTMC (AC)	MCCB 302E/175A NF25-SW
		4kVA	機内投入回路	MCCB 302E/175A NF25-SW

回路番号	回路サイズ	負荷容量 (kVA)	負荷名称	開閉装置
P7	CVT150 ⁰	78.8	機内投入回路	MCCB 302E/175A NF25-SW
P8	CV7E0 ⁰	23.73	機内投入回路	MCCB 302E/175A NF25-SW
P9	CV7E0 ⁰	13.95	機内投入回路	MCCB 302E/175A NF25-SW
P10	CVT150 ⁰	26.4	機内投入回路	MCCB 302E/175A NF25-SW
P13	CYS 5-3	2.2	機内投入回路	MCCB 302E/175A NF25-SW
CV714 ⁰			機内投入回路	MCCB 302E/175A NF25-SW
			予備	MCCB 302E/175A NF25-SW

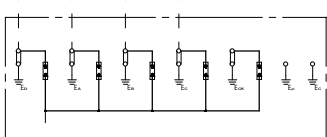
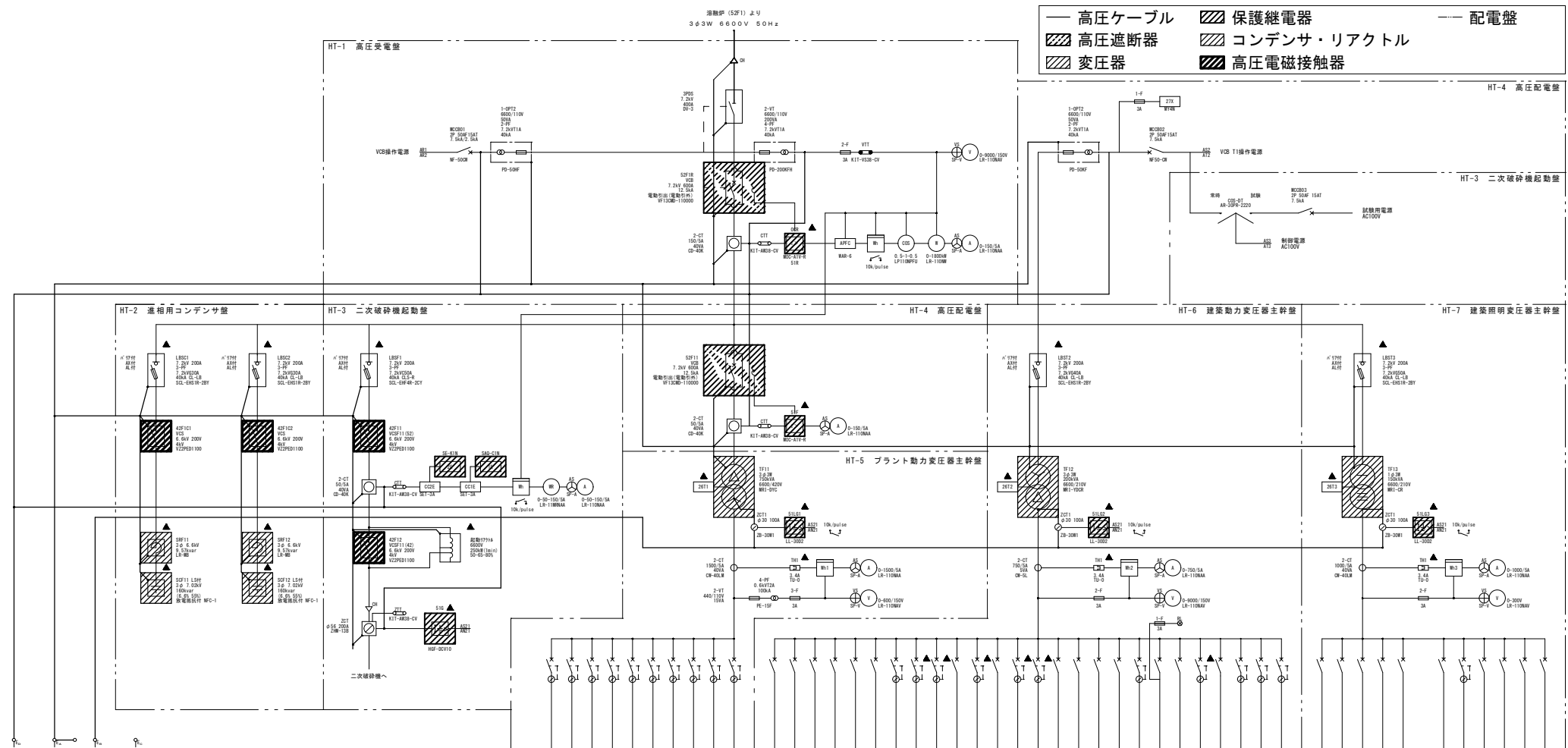
回路番号	回路サイズ	負荷容量 (kVA)	負荷名称	開閉装置
L3	CV7E-2	1.5	機内投入回路	MCCB 302E/175A NF25-SW
L4	CV7E2 ²	2	機内投入回路	MCCB 302E/175A NF25-SW
L5	CV7E1-2	2	機内投入回路	MCCB 302E/175A NF25-SW
			予備	MCCB 302E/175A NF25-SW
		0.5	機内投入回路	MCCB 302E/175A NF25-SW

(102/10V)



種別	リサイクルプラザ単線結線図		
縮尺	NON		
設計年月日	R6.4	年度	令和6年度

特記



新機種名	ケーブルサイズ	負荷名	期待容量
P00-01	EH-4E100P	45.5 MW 20kVケーブル用保護	EL08 3P 225MF/15kV
P00-02	EH-4E27-4C	0.1 MW 高圧変圧器用保護	EL08 3P 100MF/15kV
P00-03	EH-4E200P	動力用保護	EL08 3P 400MF/60kV
P00-04	EH-4E14-3C	中央監視操作用	EL08 3P 100MF/50kV
P00-05	EH-4E100P-2	225.2 MW 二次破砕機用保護	EL08 3P 600MF/50kV
P00-06	EH-4E33-F-4C	3.0 MW 昇降機、一般用保護用保護	EL08 3P 100MF/20kV
P00-07	EH-4E11P	4.9 MW 高圧電機用保護	EL08 3P 100MF/60kV
P00-08	EH-4E33-F-4C	6.7 MW プラント用保護	EL08 3P 100MF/50kV
P00-09	EH-4E22P	21.64 MW 昇降機用保護	EL08 3P 100MF/100kV
P00-10	EH-4E33-F-4C	11.5 MW 昇降機用保護	EL08 3P 100MF/60kV
P00-11	EH-4E11P	38.5 MW LLM-1, LLM-2, LLM-3	MO28 3P 225MF/17.5kV
P00-12	EH-4E11P	62.0 MW LLM-1	MO28 3P 400MF/50kV
P00-13	EH-4E11P	54.3 MW LLM-1	MO28 3P 400MF/50kV
P00-14	EH-4E11P	3.5 MW エレベーター用保護	MO28 3P 50MF/20kV
P00-15	EH-4E100P	31.29 MW 高圧電機用保護	MO28 3P 225MF/17.5kV
P00-16	EH-4E11P	0.44 MW 高圧変圧器用保護	MO28 3P 50MF/20kV
P00-17	EH-4E33-F-4C	2.2 MW ヒートポンプ	EL08 3P 100MF/20kV
P00-18	EH-4E33-F-4C	1.5 MW 水処理ポンプ	EL08 3P 100MF/20kV
P00-19	EH-4E33-F-4C	2.7 MW 二次破砕機用保護	MO28 3P 50MF/20kV
P00-20	EH-4E33-F-4C	0.25 MW 二次破砕機用保護	EL08 3P 50MF/10kV
P00-21	EH-4E33-F-4C	2.7 MW 二次破砕機用保護	MO28 3P 50MF/20kV
P00-22	EH-4E33-F-4C	0.25 MW 二次破砕機用保護	EL08 3P 50MF/10kV
P00-23	EH-4E33-F-4C	0.25 MW 二次破砕機用保護	EL08 3P 50MF/10kV
P00-24	EH-4E33-F-4C	2.7 MW 二次破砕機用保護	MO28 3P 50MF/20kV
P00-25	EH-4E33-F-4C	2.7 MW 二次破砕機用保護	MO28 3P 50MF/20kV
P00-26	EH-4E33-F-4C	2.7 MW 二次破砕機用保護	MO28 3P 50MF/20kV
P00-27	EH-4E33-F-4C	2.7 MW 二次破砕機用保護	MO28 3P 50MF/20kV
P00-28	EH-4E33-F-4C	2.7 MW 二次破砕機用保護	MO28 3P 50MF/20kV
P00-29	EH-4E33-F-4C	2.7 MW 二次破砕機用保護	MO28 3P 50MF/20kV
P00-30	EH-4E33-F-4C	2.7 MW 二次破砕機用保護	MO28 3P 50MF/20kV
P00-31	EH-4E33-F-4C	2.7 MW 二次破砕機用保護	MO28 3P 50MF/20kV
P00-32	EH-4E33-F-4C	2.7 MW 二次破砕機用保護	MO28 3P 50MF/20kV
P00-33	EH-4E33-F-4C	2.7 MW 二次破砕機用保護	MO28 3P 50MF/20kV
P00-34	EH-4E33-F-4C	2.7 MW 二次破砕機用保護	MO28 3P 50MF/20kV
P00-35	EH-4E33-F-4C	2.7 MW 二次破砕機用保護	MO28 3P 50MF/20kV
P00-36	EH-4E33-F-4C	2.7 MW 二次破砕機用保護	MO28 3P 50MF/20kV
P00-37	EH-4E33-F-4C	2.7 MW 二次破砕機用保護	MO28 3P 50MF/20kV
P00-38	EH-4E33-F-4C	2.7 MW 二次破砕機用保護	MO28 3P 50MF/20kV
P00-39	EH-4E33-F-4C	2.7 MW 二次破砕機用保護	MO28 3P 50MF/20kV
P00-40	EH-4E33-F-4C	2.7 MW 二次破砕機用保護	MO28 3P 50MF/20kV
P00-41	EH-4E33-F-4C	2.7 MW 二次破砕機用保護	MO28 3P 50MF/20kV
P00-42	EH-4E33-F-4C	2.7 MW 二次破砕機用保護	MO28 3P 50MF/20kV
P00-43	EH-4E33-F-4C	2.7 MW 二次破砕機用保護	MO28 3P 50MF/20kV
P00-44	EH-4E33-F-4C	2.7 MW 二次破砕機用保護	MO28 3P 50MF/20kV
P00-45	EH-4E33-F-4C	2.7 MW 二次破砕機用保護	MO28 3P 50MF/20kV
P00-46	EH-4E33-F-4C	2.7 MW 二次破砕機用保護	MO28 3P 50MF/20kV
P00-47	EH-4E33-F-4C	2.7 MW 二次破砕機用保護	MO28 3P 50MF/20kV
P00-48	EH-4E33-F-4C	2.7 MW 二次破砕機用保護	MO28 3P 50MF/20kV
P00-49	EH-4E33-F-4C	2.7 MW 二次破砕機用保護	MO28 3P 50MF/20kV
P00-50	EH-4E33-F-4C	2.7 MW 二次破砕機用保護	MO28 3P 50MF/20kV
P00-51	EH-4E33-F-4C	2.7 MW 二次破砕機用保護	MO28 3P 50MF/20kV
P00-52	EH-4E33-F-4C	2.7 MW 二次破砕機用保護	MO28 3P 50MF/20kV
P00-53	EH-4E33-F-4C	2.7 MW 二次破砕機用保護	MO28 3P 50MF/20kV
P00-54	EH-4E33-F-4C	2.7 MW 二次破砕機用保護	MO28 3P 50MF/20kV
P00-55	EH-4E33-F-4C	2.7 MW 二次破砕機用保護	MO28 3P 50MF/20kV
P00-56	EH-4E33-F-4C	2.7 MW 二次破砕機用保護	MO28 3P 50MF/20kV
P00-57	EH-4E33-F-4C	2.7 MW 二次破砕機用保護	MO28 3P 50MF/20kV
P00-58	EH-4E33-F-4C	2.7 MW 二次破砕機用保護	MO28 3P 50MF/20kV
P00-59	EH-4E33-F-4C	2.7 MW 二次破砕機用保護	MO28 3P 50MF/20kV
P00-60	EH-4E33-F-4C	2.7 MW 二次破砕機用保護	MO28 3P 50MF/20kV
P00-61	EH-4E33-F-4C	2.7 MW 二次破砕機用保護	MO28 3P 50MF/20kV
P00-62	EH-4E33-F-4C	2.7 MW 二次破砕機用保護	MO28 3P 50MF/20kV
P00-63	EH-4E33-F-4C	2.7 MW 二次破砕機用保護	MO28 3P 50MF/20kV
P00-64	EH-4E33-F-4C	2.7 MW 二次破砕機用保護	MO28 3P 50MF/20kV
P00-65	EH-4E33-F-4C	2.7 MW 二次破砕機用保護	MO28 3P 50MF/20kV
P00-66	EH-4E33-F-4C	2.7 MW 二次破砕機用保護	MO28 3P 50MF/20kV
P00-67	EH-4E33-F-4C	2.7 MW 二次破砕機用保護	MO28 3P 50MF/20kV
P00-68	EH-4E33-F-4C	2.7 MW 二次破砕機用保護	MO28 3P 50MF/20kV
P00-69	EH-4E33-F-4C	2.7 MW 二次破砕機用保護	MO28 3P 50MF/20kV
P00-70	EH-4E33-F-4C	2.7 MW 二次破砕機用保護	MO28 3P 50MF/20kV
P00-71	EH-4E33-F-4C	2.7 MW 二次破砕機用保護	MO28 3P 50MF/20kV
P00-72	EH-4E33-F-4C	2.7 MW 二次破砕機用保護	MO28 3P 50MF/20kV
P00-73	EH-4E33-F-4C	2.7 MW 二次破砕機用保護	MO28 3P 50MF/20kV
P00-74	EH-4E33-F-4C	2.7 MW 二次破砕機用保護	MO28 3P 50MF/20kV
P00-75	EH-4E33-F-4C	2.7 MW 二次破砕機用保護	MO28 3P 50MF/20kV
P00-76	EH-4E33-F-4C	2.7 MW 二次破砕機用保護	MO28 3P 50MF/20kV
P00-77	EH-4E33-F-4C	2.7 MW 二次破砕機用保護	MO28 3P 50MF/20kV
P00-78	EH-4E33-F-4C	2.7 MW 二次破砕機用保護	MO28 3P 50MF/20kV
P00-79	EH-4E33-F-4C	2.7 MW 二次破砕機用保護	MO28 3P 50MF/20kV
P00-80	EH-4E33-F-4C	2.7 MW 二次破砕機用保護	MO28 3P 50MF/20kV
P00-81	EH-4E33-F-4C	2.7 MW 二次破砕機用保護	MO28 3P 50MF/20kV
P00-82	EH-4E33-F-4C	2.7 MW 二次破砕機用保護	MO28 3P 50MF/20kV
P00-83	EH-4E33-F-4C	2.7 MW 二次破砕機用保護	MO28 3P 50MF/20kV
P00-84	EH-4E33-F-4C	2.7 MW 二次破砕機用保護	MO28 3P 50MF/20kV
P00-85	EH-4E33-F-4C	2.7 MW 二次破砕機用保護	MO28 3P 50MF/20kV
P00-86	EH-4E33-F-4C	2.7 MW 二次破砕機用保護	MO28 3P 50MF/20kV
P00-87	EH-4E33-F-4C	2.7 MW 二次破砕機用保護	MO28 3P 50MF/20kV
P00-88	EH-4E33-F-4C	2.7 MW 二次破砕機用保護	MO28 3P 50MF/20kV
P00-89	EH-4E33-F-4C	2.7 MW 二次破砕機用保護	MO28 3P 50MF/20kV
P00-90	EH-4E33-F-4C	2.7 MW 二次破砕機用保護	MO28 3P 50MF/20kV
P00-91	EH-4E33-F-4C	2.7 MW 二次破砕機用保護	MO28 3P 50MF/20kV
P00-92	EH-4E33-F-4C	2.7 MW 二次破砕機用保護	MO28 3P 50MF/20kV
P00-93	EH-4E33-F-4C	2.7 MW 二次破砕機用保護	MO28 3P 50MF/20kV
P00-94	EH-4E33-F-4C	2.7 MW 二次破砕機用保護	MO28 3P 50MF/20kV
P00-95	EH-4E33-F-4C	2.7 MW 二次破砕機用保護	MO28 3P 50MF/20kV
P00-96	EH-4E33-F-4C	2.7 MW 二次破砕機用保護	MO28 3P 50MF/20kV
P00-97	EH-4E33-F-4C	2.7 MW 二次破砕機用保護	MO28 3P 50MF/20kV
P00-98	EH-4E33-F-4C	2.7 MW 二次破砕機用保護	MO28 3P 50MF/20kV
P00-99	EH-4E33-F-4C	2.7 MW 二次破砕機用保護	MO28 3P 50MF/20kV
P00-100	EH-4E33-F-4C	2.7 MW 二次破砕機用保護	MO28 3P 50MF/20kV



旧焼却施設新電気室機器配置図 S=1/50

点検項目（新電気室）

○継電器：7台

継電器名	機器番号	製造者・型式
マルチリレー	50R・51R (高圧受電盤)	三菱電機 MP23-AR-10122
	51F1 (150kVA照明変圧器盤)	三菱電機 MP23-AR-10122
	51F2 (1000kVA動力変圧器盤)	三菱電機 MP23-AR-10122
漏電リレー	51LG1 (150kVA照明変圧器盤)	光商工 LEG-193L-DC
	51LG2 (1000kVA照明変圧器盤)	光商工 LEG-193L-DC

○進相コンデンサ：3台

盤名称	機器番号	仕様	製造者・型式
コンデンサ盤(1)	SCF31	106kvar	三菱電機 KL-8
コンデンサ盤(2)	SCF32	106kvar	三菱電機 KL-8
コンデンサ盤(3)	SCF33	106kvar	三菱電機 KL-8

○直列リアクトル：3台

盤名称	機器番号	仕様	製造者・型式
コンデンサ盤(1)	S RF 3 1	6%	三菱電機 KR-3
コンデンサ盤(2)	S RF 3 2	6%	三菱電機 KR-3
コンデンサ盤(3)	S RF 3 3	6%	三菱電機 KR-3

○変圧器（500kVA以下）：1台

機器番号	仕様	製造者・型式
照明用	TF31 1φ150kVA	三菱電機 SF-1R

○変圧器（500kVA超）：1台

機器番号	仕様	製造者・型式
200V動力用	TF32 3φ1,000kVA	三菱電機 RA-3R

○接地抵抗：3箇所

測定対象	接地種別
高圧機盤	A
変圧器二次	B
避雷器	A

○真空遮断器（VCB）：3台

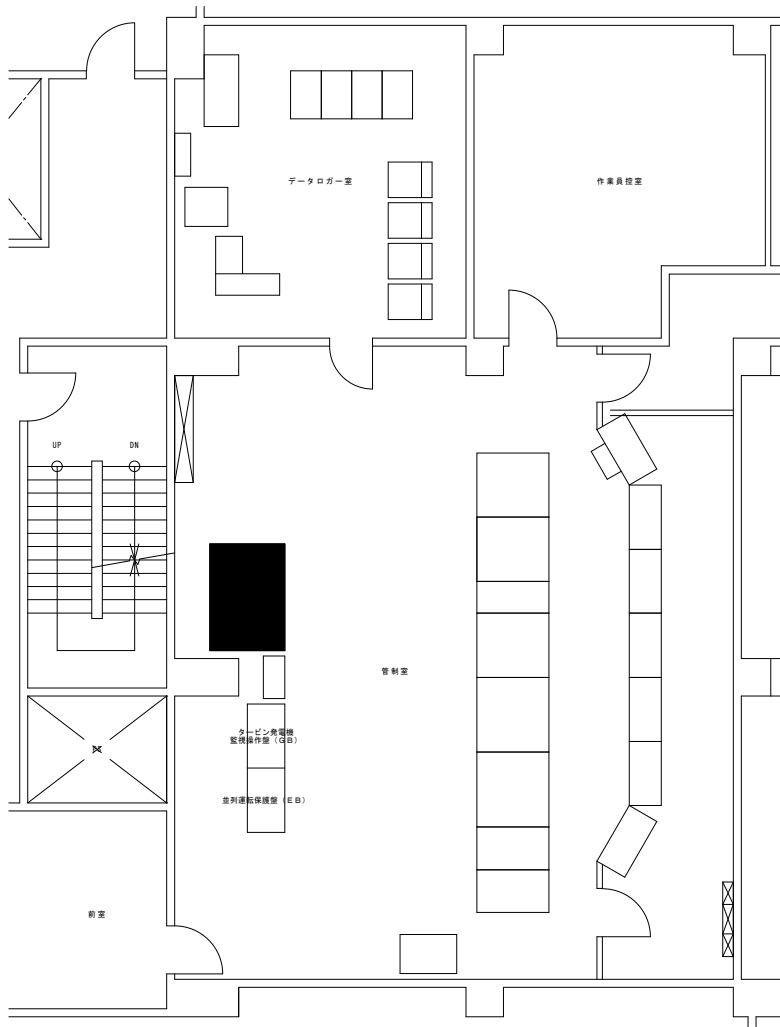
盤名称	機器番号	製造者・型式
高圧受電盤	B2F3R	三菱電機 VF-200M-DH
150kVA照明変圧器盤	B2F31	三菱電機 VF-200M-DH
1000kVA動力変圧器盤	B2F32	三菱電機 VF-200M-DH

○高圧配電盤：7面

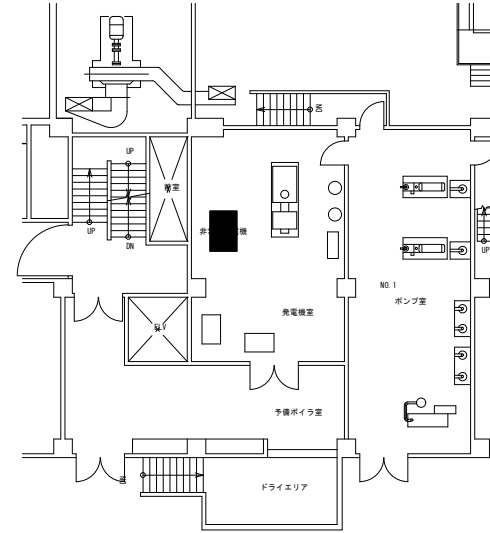
盤名称	備考
高圧引込盤	
高圧受電盤	
150kVA照明変圧器盤	
1000kVA動力変圧器盤	
コンデンサ盤(1)	
コンデンサ盤(2)	
コンデンサ盤(3)	

○真空電磁接触器：3台

盤名称	機器番号	製造者・型式
コンデンサ盤(1)	B8F3C1	三菱電機 B6UC-02F2VM
コンデンサ盤(2)	B8F3C2	三菱電機 B6UC-02F2VM
コンデンサ盤(3)	B8F3C3	三菱電機 B6UC-02F2VM



旧焼却施設管制室機器配置図 S=1/50



旧焼却施設発電機室機器配置図 S=1/100

点検項目（管制室）

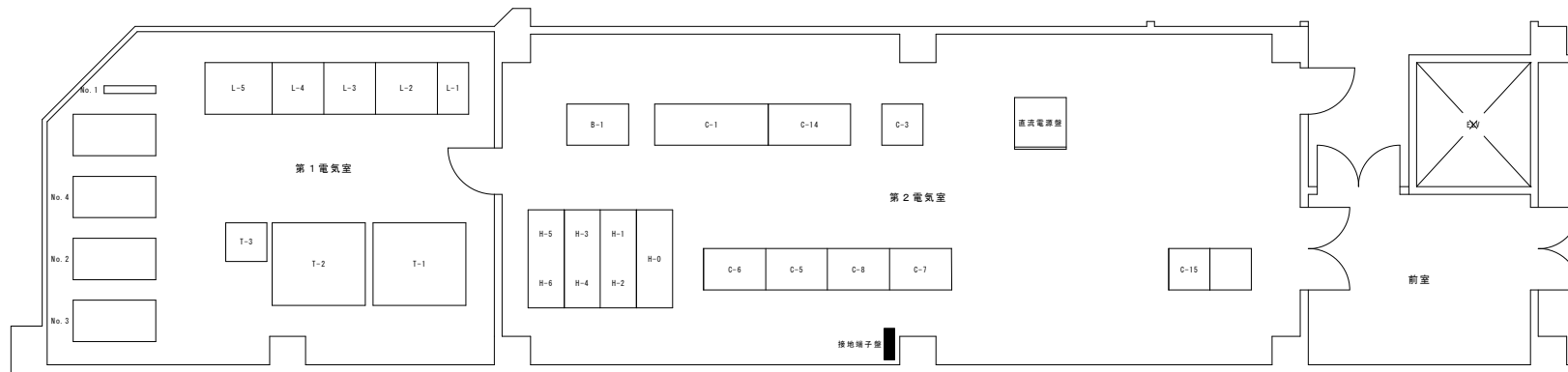
○継電器：1台

継電器名	機器番号	製造者・型式
不足電圧継電器	27DG1 (高圧受電監視盤)	三菱電機 CV-7-D

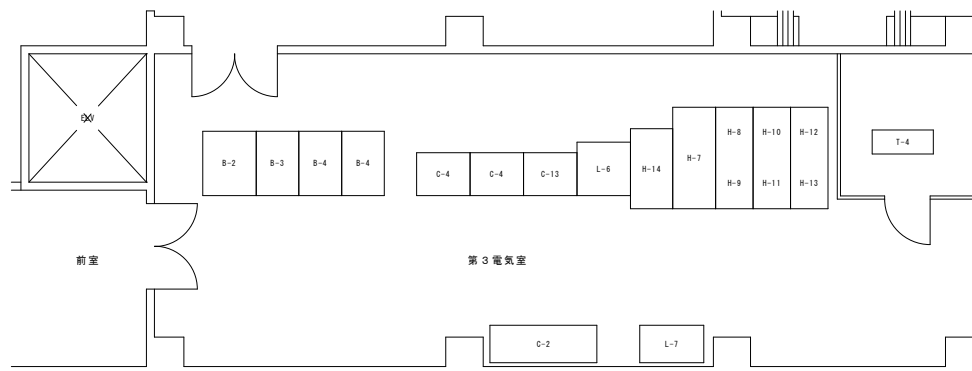
点検項目（発電機室）

○継電器：4台

継電器名	機器番号	製造者・型式
過電流継電器	51DG×2台 (発電機盤)	三菱電機 C0-18-D
過電圧継電器	59DG (発電機盤)	三菱電機 CV-5-D
不足電圧継電器	27DG2 (発電機盤)	三菱電機 CV-2-D



旧焼却施設第1・第2電気室機器配置図 S=1/50

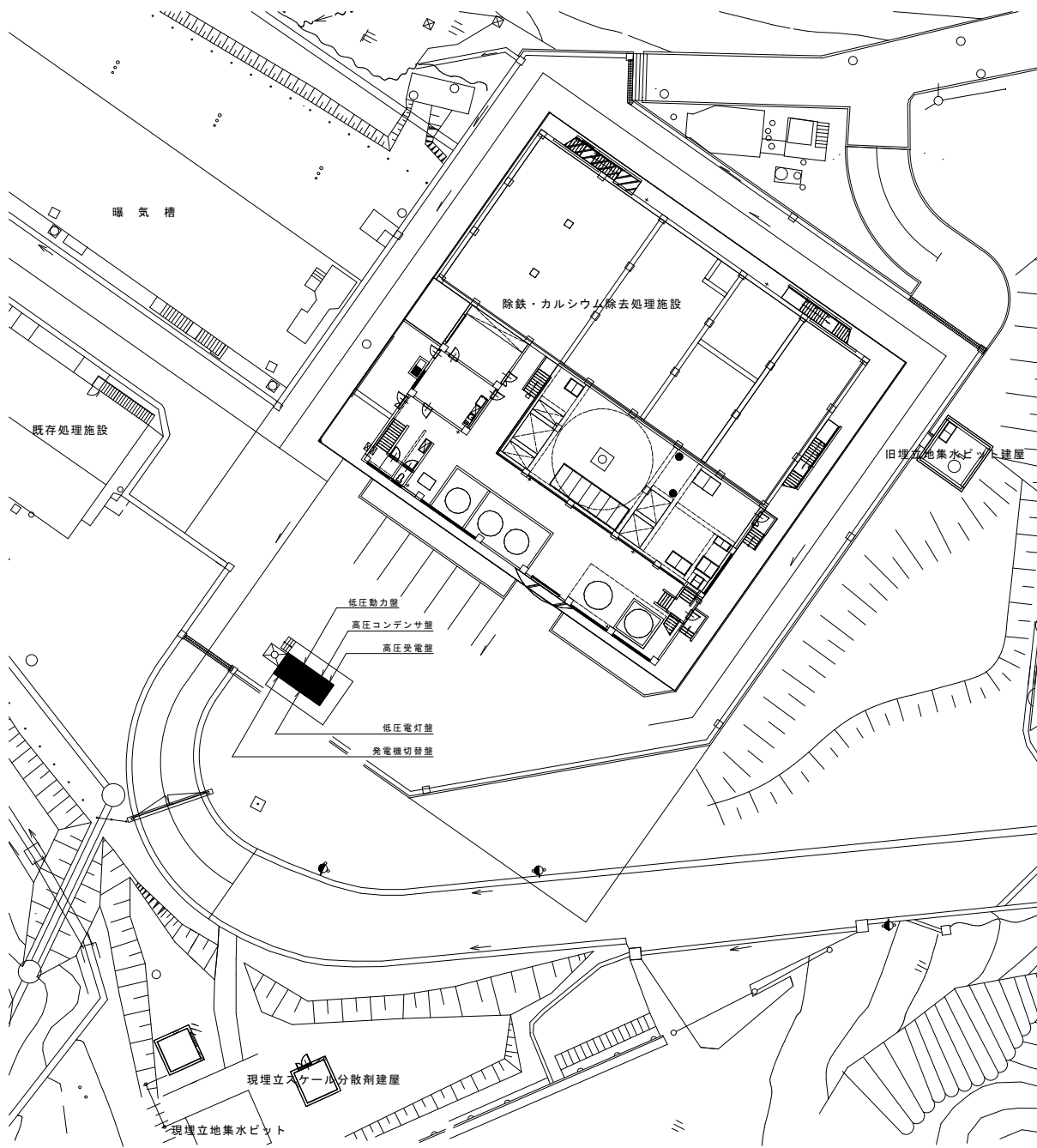


旧焼却施設第3電気室機器配置図 S=1/50

点検項目

○接地抵抗：9箇所

設置場所	測定対象	接地種別
第2電気室	接地端子盤	A、B、C、D (6箇所)
管理棟屋外	1・2号煙突 避雷針設備	E ₁
	3号煙突 避雷針設備	E ₂
	管理棟 避雷針設備	E ₃



排水処理施設機器配置図 S=1/200

点検項目

○総電器：2台

継電器名	機器番号	製造者・型式
過電流継電器	51R (高圧受電盤)	三菱電機 MOC-A11-R
不足電圧継電器	27R (高圧受電盤)	三菱電機 MUV-A1V-R

○進相コンデンサ：3台

設置場所	機器番号	仕様	製造者・型式
屋外キュービクル	SFC111	31.9kvar	ニチコン AF702380KCB1
	SFC112	53.2kvar	ニチコン AF702380KAB1
	SFC113	53.2kvar	ニチコン AF702380KAB1

○直列リアクトル：3台

設置場所	機器番号	仕様	製造者・型式
屋外キュービクル	SRF111	1.91kvar	ニチコン CR702310KD05
	SRF112	3.19kvar	ニチコン CR702330KD05
	SRF113	3.19kvar	ニチコン CR702330KD05

○変圧器(500kVA以下)：2台

設置場所	用途	機器番号	仕様
屋外キュービクル	低圧電灯用	TF111	1φ 75kVA
	低圧動力用	TF112	3φ 500kVA

○接地抵抗：5箇所

設置場所	接地対象機器	接地種別
屋外キュービクル	高圧機器	A・D
	変圧器二次	B
	機舎用	A
	11V	D
		C

○真空遮断器(VCB)：1台

設置場所	盤名称	機器番号	製造者・型式
屋外キュービクル	高圧受電盤	52F11R	三菱電機 VFT3NH-CG

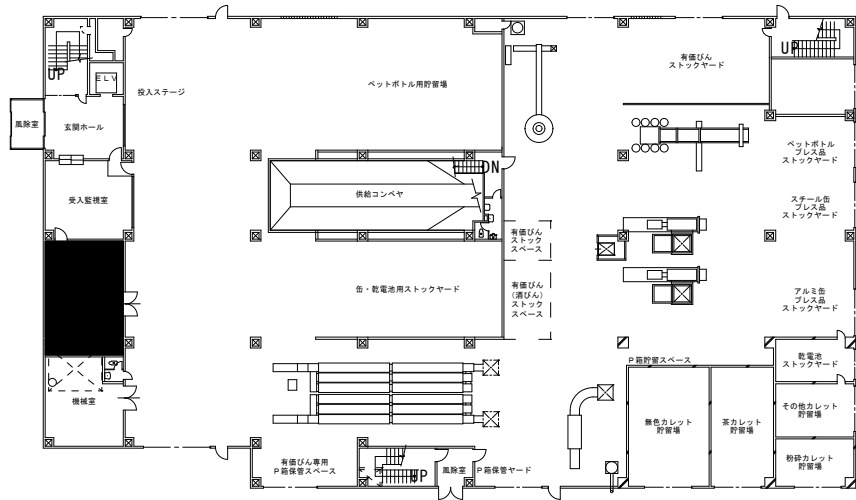
○高圧配電盤：2面

設置場所	盤名称
屋外キュービクル	高圧受電盤
	高圧コンデンサ盤

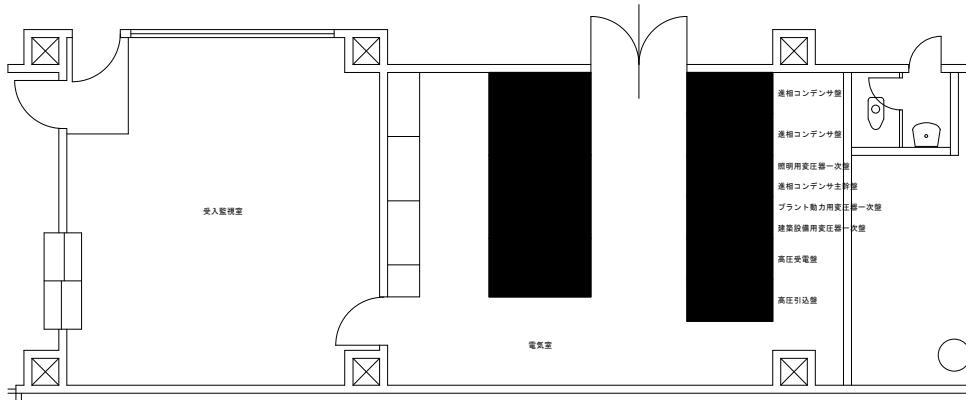
○真空電磁接触器：2台

設置場所	盤名称	機器番号	製造者・型式
屋外キュービクル	高圧コンデンサ盤	42F11C1	三菱電機 VZ2-CE-D
	高圧コンデンサ盤	42F11C2	三菱電機 VZ2-CE-D

A1: 1/200
A3: 1/400



リサイクルプラザ平面図 S=1/200



電気室機器配置図 S=1/50

点検項目

○ 絶電器：6 台

絶電器名	機器番号	盤名称	仕	種	製造者・型式
過電流絶電器	51R	HP02 高圧受電盤			三菱電機 MOC-E1V-R
	51F1	HP31 プラント動力用変圧器一次盤			三菱電機 MOC-E1V-R
	51F2	HP32 建築動力用変圧器一次盤			三菱電機 MOC-E1V-R
	51F3	HP41 照明用変圧器一次盤			三菱電機 MOC-E1V-R
	51F4	HP42 進相コンデンサ主幹盤			三菱電機 MOC-E1V-R
不足電圧絶電器	27R	HP02 高圧受電盤			三菱電機 MUV-E1V-R

○ 進相コンデンサ：4 台

設置場所	機器番号	盤名称	仕	種	製造者・型式
電気室	SCF21	HP05 進相コンデンサ盤	100kvar		指月電機 LV55100HRNY
	SCF22	HP05 進相コンデンサ盤	50kvar		指月電機 LV55050HRNY
	SCF23	HP06 進相コンデンサ盤	100kvar		指月電機 LV55100HRNY
	SCF24	HP06 進相コンデンサ盤	50kvar		指月電機 LV55050HRNY

○ 直列リアクトル：4 台

設置場所	機器番号	盤名称	仕	種	製造者・型式
電気室	SRF21	HP05 進相コンデンサ盤	6kvar		指月電機 LR250100HN
	SRF22	HP05 進相コンデンサ盤	3kvar		指月電機 LR25050HN
	SRF23	HP06 進相コンデンサ盤	6kvar		指月電機 LR250100HN
	SRF24	HP06 進相コンデンサ盤	3kvar		指月電機 LR25050HN

○ 変圧器 (500kVA以下)：3 台

設置場所	機器番号	盤名称	仕	種	製造者・型式
電気室	TF21	LDP-1プラント動力主幹盤	3φ500kVA		愛知電機
	TF22	LDP-2建築動力主幹盤	3φ300kVA		愛知電機
	TF23	LDP-3照明・単相電源主幹盤	1φ200kVA		愛知電機

○ 接地抵抗：12箇所

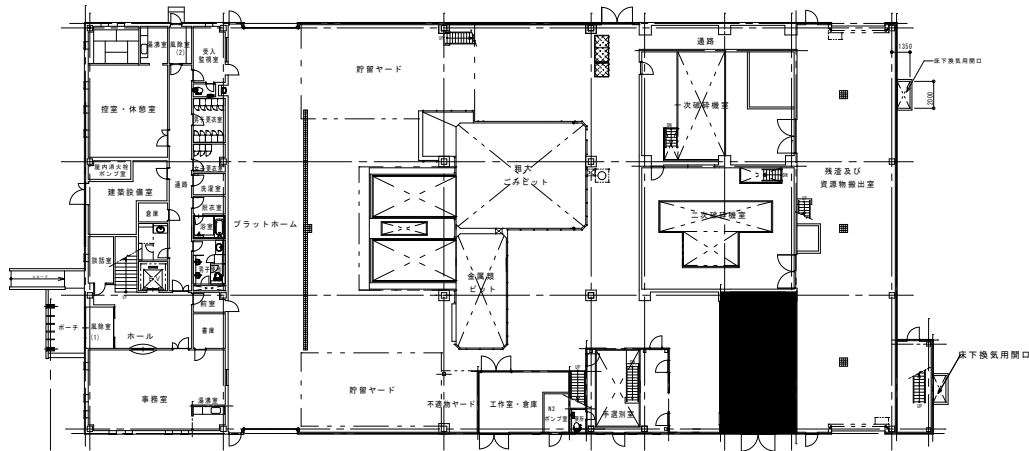
設置場所	接地対象機器	接地種別
電気室	高圧機器	A
	避雷器	A
	変圧器中性線	B
	400V機器	C
	INV	C
	ZOUV機器	D
	計装機器	D
管理棟 屋外	機器	D
	正面玄関右側角 避雷針設備	E ₀
	西側東出口左 避雷針設備	E ₀
	北側別棟庫房入口脇 避雷針設備	E ₀
	東側ピン置場 避雷針設備	E ₀

○ 高圧配電盤：8 面

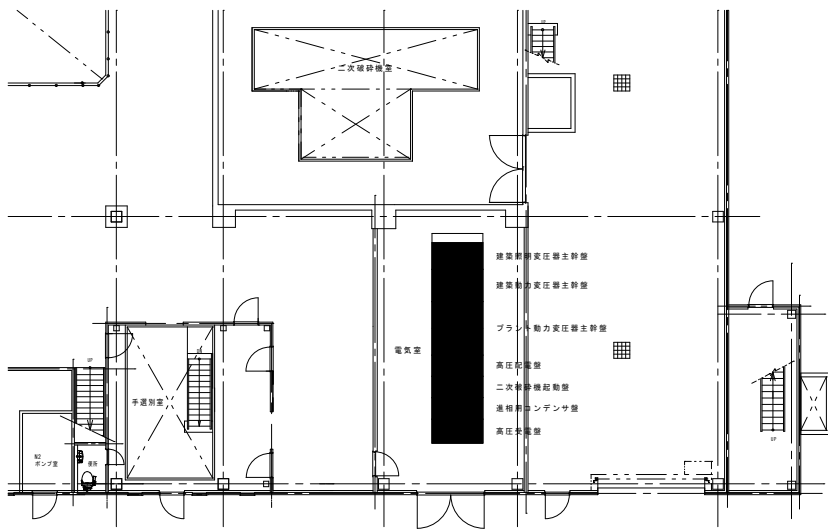
設置場所	盤名称
電気室	HP01 高圧引込盤
	HP02 高圧受電盤
	HP31 プラント動力用変圧器一次盤
	HP32 建築動力用変圧器一次盤
	HP41 照明用変圧器一次盤
	HP42 進相コンデンサ主幹盤
	HP05 進相コンデンサ盤
	HP06 進相コンデンサ盤

○ 真空電磁接触器：4 台

設置場所	機器番号	盤名称	仕	種	製造者・型式
電気室	42F2C1	HP05 進相コンデンサ盤			三菱電機 VZ2-GE-D
	42F2C2	HP05 進相コンデンサ盤			三菱電機 VZ2-GE-D
	42F2C3	HP06 進相コンデンサ盤			三菱電機 VZ2-GE-D
	42F2C4	HP06 進相コンデンサ盤			三菱電機 VZ2-GE-D



第2リサイクルプラザ平面図 S=1/200



電気室機器配置図 S=1/50

点検項目

○継電器：8台

継電器名	機器番号	壁名称	製造者・型式
過電流継電器	S1R	HT-1 高圧受電盤	三菱電機 MOC-A1V-R
	S1F	HT-4 高圧配電盤	三菱電機 MOC-A1V-R
地絡継電器	S1G	HT-3 二次破砕機起動盤	泰和電機 HGF-DCV10
漏電リレー	S1LG1	HT-5 プラント動力変圧器主幹盤	泰和電機 LL-3002
	S1LG2	HT-6 建築動力変圧器主幹盤	泰和電機 LL-3002
	S1LG3	HT-7 建築照明変圧器主幹盤	泰和電機 LL-3002
2Eリレー	2E	HT-3 二次破砕機起動盤	オムロン SE-KIN
1Eリレー	1E	HT-3 二次破砕機起動盤	オムロン SAO-Q1N

○進相コンデンサ：2台

設置場所	機器番号	壁名称	仕様	製造者・型式
電気室	SCF11	HT-2 進相用コンデンサ盤	160kvar	指月電機 NFC-1
	SCF12	HT-2 進相用コンデンサ盤	160kvar	指月電機 NFC-1

○直列リアクトル：2台

設置場所	機器番号	壁名称	仕様	製造者・型式
電気室	SRF11	HT-2 進相用コンデンサ盤	9.57kvar	指月電機 LR-WB
	SRF12	HT-2 進相用コンデンサ盤	9.57kvar	指月電機 LR-WB

○変圧器(500kVA以下)：2台

設置場所	機器番号	壁名称	仕様	製造者・型式
電気室	TF12	HT-6 建築動力変圧器主幹盤	3φ200kVA	日立産機システム MRI-YDCR
	TF13	HT-7 建築照明変圧器主幹盤	1φ150kVA	日立産機システム MRI-OR

○変圧器(500kVA超)：1台

設置場所	機器番号	壁名称	仕様	製造者・型式
電気室	TF11	HT-5 プラント動力変圧器主幹盤	3φ750kVA	日立産機システム MRI-DYC

○接地抵抗：5箇所

設置場所	接地対象機器	接地種別
電気室	高圧機器	A
	変圧器中性線	B
	400V機器	C
	200V機器	D
管理棟 屋外	避雷針設備	E

○真空遮断器(VCB)：2台

設置場所	機器番号	壁名称	製造者・型式
電気室	S2F1R	HT-1 高圧受電盤	三菱電機 VF13CM-D
	S2F11	HT-4 高圧配電盤	三菱電機 VF13CM-D

○高圧配電盤：7面

設置場所	壁名称
電気室	HT-1 高圧受電盤
	HT-2 進相用コンデンサ盤
	HT-3 二次破砕機起動盤
	HT-4 高圧配電盤
	HT-5 プラント動力変圧器主幹盤
	HT-6 建築動力変圧器主幹盤
	HT-7 建築照明変圧器主幹盤

○真空電磁接触器：4台

設置場所	機器番号	壁名称	製造者・型式
電気室	42F1C1	HT-2 進相用コンデンサ盤	三菱電機 VZ2-PE-D
	42F1C2	HT-2 進相用コンデンサ盤	三菱電機 VZ2-PE-D
	42F11	HT-3 二次破砕機起動盤	三菱電機 VZ2-PE-D
	42F12	HT-3 二次破砕機起動盤	三菱電機 VZ2-PE-D