



日時 **6月22日(土)** 参加 先着
10:00~11:30 無料 20人

文化創造館前に集合して、勝平版
画の舞台となった千秋公園を巡りま
す。案内は、赤れんが郷土館ボラン
ティアの会と久保田城址歴史案内ボ
ランティアの会のみなさん。

勝平得之の初期連作に残された版
画8点「千秋公園八景」。当時の千秋
公園の趣と共に現在と変わらぬ憩い
の場としての姿が残された作品を通
して、千秋公園の新たな魅力をフィー
ルドワークで伝えます(小雨決行)。

〈千秋公園八景〉をめぐるとともに
勝平得之とともに

申し込み▶6月10日(月)9:00から赤れんが郷土館☎(864)6851

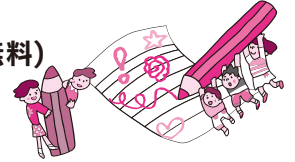


大森山動物園
〜あきぎん才モリシの森〜
自然観察会

日時 **6月23日(日)** 定員(抽選)▶20人
9:30~12:00

入園料 730円(高校生以下無料)

対象 小学生以上



大森山動物園ビジターセンターに9:15までに集
合。グリーン広場まで歩いて、身近な生き物を観察
し、それぞれの役割(食物連鎖)を学びます。申し込み
は、はがきかEメールに、参加者全員の氏名(ふりが
な)・年齢、代表者の住所・電話番号を書いて、6月7
日(金)から14日(金)(必着)までに、〒010-1654 浜田字
潟端154 大森山動物園「自然観察会」係
Eメール ro-inzo@city.akita.lg.jp

問い合わせ▶大森山動物園☎(828)5508



ヤートセ秋田祭

ヤートセはみんなが主役。踊り手と一緒に盛り上がりよう!

日時 **6月23日(日)** 10:00~17:00

会場 **通町** *大町会場(ステージ)での開催はありません。

*会場周辺の交通規制(9:00~18:00)にご協力をお願いします。

問い合わせ▶ヤートセ秋田祭実行委員会☎(853)9372

対象は
秋田市在住
のかた

まんたらめてキャンプをしよう!



申込先 〒010-0824 仁別字マンタラメ227-1 太平山自然学習センター☎(827)2171
Eメール ro-edoo@city.akita.lg.jp *どちらも秋田駅東口から無料の送迎バスが出ます。

初めてのキャンプ ★道具の使い方
★道具の使い方
~手ぶらでワンデイキャンプ~ ★テントの設営
★炭を使った
飯ごう炊飯

日時 **7月20日(土)** 10:00~15:00

会場 太平山自然学習センター 定員(抽選) 8組

対象 キャンプ初心者

参加費▶1,300円(就学前のお子さん800円)

申し込み(1人1通か1グループにつき1通)▶往復は
がきかEメールで、催し名(Eメールは件名に)、代表
者の住所・氏名(ふりがな)・年齢・性別・電話番号、参加
者全員の氏名(ふりがな)、はがきは返信面に住所・氏
名を書いて6月7日(金)から24日(月)(必着)までにお
申し込みください

チャレンジキャンプ ★テント泊
★野外炊飯
~中岳登山とキャンプ生活の2泊3日~ ★キャンプ
ファイヤー

開催日 **7月28日(日)・29日(月)・30日(火)**

会場 太平山自然学習センターなど 定員(抽選) 20人

対象 小学5・6年生と中学1・2年生

参加費▶7,000円

申し込み(1人1通)▶往復はがきかEメール
で、催し名(Eメールは件名に)、住所・
氏名(ふりがな)・性別・学校名・学年・電話
番号、はがきは返信面に住所・氏名を書
いて6月7日(金)から26日(水)(必着)ま
でにお申し込みください

