

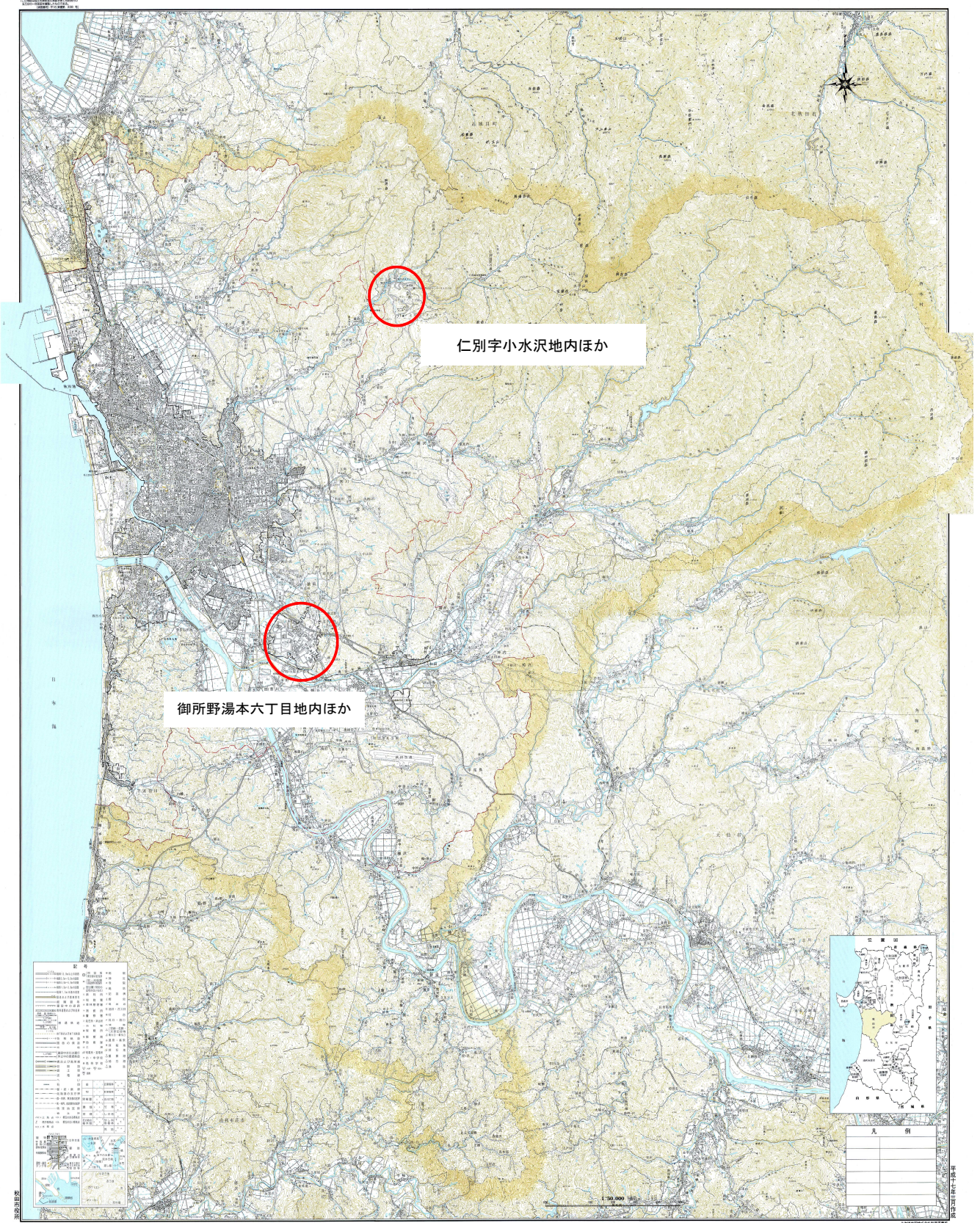
設 計 書

工 種	建 公
委託番号	第 29 号

担当課長	施設担当	担当リーダー	担当者 公園課 施設担当
------	------	--------	-----------------

年 度	令和 8 年 度	作 成 年 月 日	令和 8 年 5 月 18 日
委託業務名	緩衝帯等整備業務委託	委託概要	
		①調査・測量	
場 所	秋田市御所野湯本六丁目地内ほか	・ 森林確認調査	A = 9.89 ha
		・ 周囲測量	A = 9.89 ha
		②森林整備	
委託金額		・ 下刈	A = 9.89 ha
財源区分	国 補 ・ 【県 補】 ・ 市 単		
		積算確認	
委託期間	令和8年11月30日(月) まで	検算	歩掛

位置図



仕 様 書

1 名 称 緩衝帯等整備業務委託

2 場 所 秋田市御所野湯本六丁目地内ほか

3 期 間 令和8年11月30日まで

4 目 的

本業務は、公園等の雑草木の除去を行うことにより、住宅地等とクマの行動範囲の間に見通しの良い緩衝帯を整備し、クマの出没抑制を図ることを目的とする。

5 業務内容

(1) 森林確認調査

ア 必要に応じて、現地踏査により森林所有者の把握および特定をすること。

イ 必要に応じて、事業地森林所有者とその隣接者に立会いを求めて境界の確認をすること。

(2) 周囲測量

ア 測量はポケットコンパス等を用いて行い、施業地の境界となる部分に樹木テープ等を設置し、測量後にも現地で測点または境界が分かるようにすること。

イ 成果品として提出する施業図には、隣接する道路等も一緒に表示すること。(別紙様式第4号)

ウ 成果品として測点または境界を標示した現地確認写真を各測量地につき適宜撮影し提出すること。

(3) 下刈

ア 下刈は1回刈とし、雑草・笹・萌芽および蔓茎類、その他植栽木の成育に支障となる地表物をできるだけ地際より丁寧に刈り払うこと。

イ 植栽木に巻きついた蔓茎類は、植栽木の成育に支障のないように根本より除去し、その際は植栽木が損傷しないように注意すること。

ウ 集草や処理等が必要になった場合は、委託者と協議すること。

6 写真管理

デジタルカメラにより次の撮影をし管理データを提出すること。

(1) 施工箇所の全景(撮影が困難な場合は数箇所多方面から撮影)


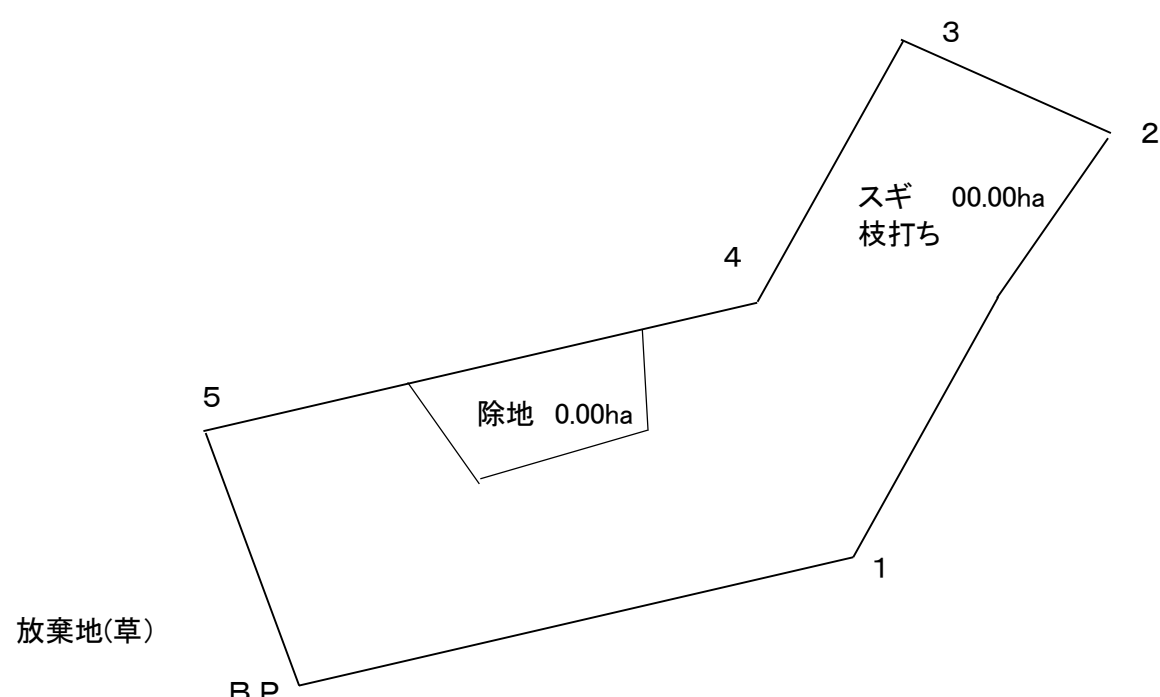
(2) 施工前および施工後(原則同一構図)

7 その他

- (1) 実施にあたっては、契約事項および他の法律を遵守し、善良な作業管理の注意をもって、安全かつ能率的に行うものとし、万一事故等が発生した場合は速やかに法令に従い手続きを行うものとする。
- (2) この仕様書に定めのない事項については、必要に応じ委託者と協議のうえ定めるものとする。

記 載 例

年度 安全・安心な森整備事業(緩衝帯等整備事業)計画地 施業図(実測図)

箇所番号				方位 
森林所有者名				
事業実施主体名				
施行地				縮尺 1 _____
林小班		事業内容		
面積(ha)				
(例)				
森林所有者及び事業箇所の地番等の確認				
備考				

注1)縮尺は、1ha未満は1/1,000、1~5ha未満は1/3,000、5ha以上は1/5,000を基準とする。

- 2)「箇所番号」は、実施計画書の番号と一致させること。
- 3)「施行地」「林小班」には該当する地番をすべて記入する。
- 4)「事業内容」には実施する事業種目を記入する。
- 5)「森林所有者及び事業箇所の地番等の確認」には、「土地課税台帳で確認済」等記入する。
- 6)国土調査及び過去の実測図を利用する場合は備考欄にその旨を記入する。
- 7)除地(1箇所0.01ha以上)があるときは図示する。
- 8)周辺の地形地物等の特徴を略記する。
- 9)新たに実測した場合は測量野帳(第4号様式)を添付する。

本 業 務 委 託 内 訳 書

緩衝帯等整備						
項目	名称	単位	数量	単価	金額	摘要
調査・測量	森林確認調査・周囲測量	ha	9.89			単価表 1
調査測量費						①（千円未満切り捨て）
森林整備	下刈	ha	9.89			単価表 2
直接委託費						
共通仮設費						
純委託費						千円未満切り捨て
現場管理費						
委託原価						千円未満切り捨て
一般管理費						
森林整備費						②（千円未満切り捨て）
業務委託費						①測量調査費＋②森林整備費
消費税						
業務価格計						

単 価 表 1

緩衝帯等整備		森林確認調査・周囲測量					ha当たり
費 目	種 別	規 格	単 位	数 量	単 価	金 額	摘 要
調査・測量費							
	1. 森林確認調査						
	測量技師補（現地調査）		人				3ha当たり
	測量技師補（境界確認）		人				3ha当たり
	小計						
	諸経費		%				
	3ha当たりの合計		人日				
	ha当たり単価						百円未満切り捨て
	2. 周囲測量						
	測量技師補（周囲測量）		人				3ha当たり
	小計						
	諸経費		%				
	3ha当たりの合計		人日				
	ha当たり単価						百円未満切り捨て
	計						ha当たり
	単位あたり						ha当たり

1. 森林確認調査・・・現地調査、境界確認、成果表の作成を行う。
2. 周囲測量・・・周囲測量、測量野帳、および施業図の作成を行う。





事業箇所



