

# 設 計 書

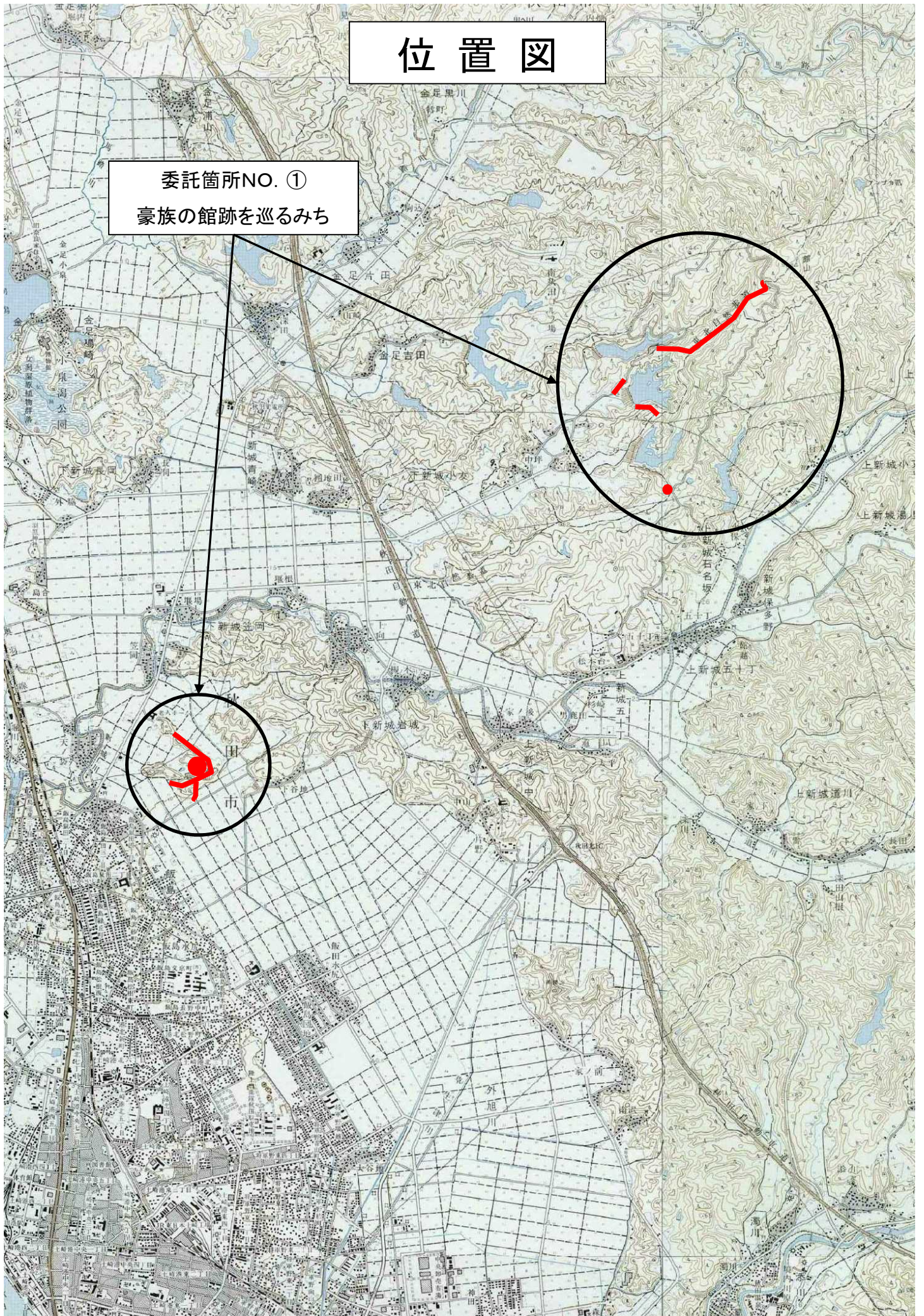
工 種	建 公
委託番号	第 2 8 号

担当課長		施設担当		担当リーダー		担当者 公園課 施設担当	印
------	--	------	--	--------	--	-----------------	---

年 度	令和 8 年度	作成年月日	令和8年5月11日				
委託業務名	東北自然歩道除草業務委託	委 託 概 要					
		機械除草(除草、集草、積込、処分) A=9, 200㎡					
場 所	秋田市飯島字飯岡前谷地地内ほか	機械除草(除草) A=11, 800㎡					
委託金額							
財源区分	国 補 ・ 県 補 ・ ( 市 単 )						
委託期間	令和8年10月30日 まで					積算確認	
						検算	歩掛

# 位置図

委託箇所NO. ①  
豪族の館跡を巡るみち



# 位置図

委託箇所NO. ②  
日本海を望むみち

# 位置図

委託箇所NO. ③

久保田の昔・千秋の奥座敷へののみち

委託箇所NO. ④

金照寺山

## 仕 様 書

- 1 名 称 東北自然歩道除草業務委託
- 2 目 的 自然歩道内に繁茂している雑草等を除草し、良好な景観の保持と安全で快適な利用に供することを目的とする。
- 3 実施箇所 秋田市飯島字飯岡前谷地地内ほか（別添位置図のとおり）
- 4 実施期間 令和8年10月30日まで
- 5 業務内容  
機械除草（除草、集草、積込、処分） A = 9, 200 m<sup>2</sup>  
機械除草（除草） A = 11, 800 m<sup>2</sup>
- 6 作業開始時期 別紙除草工程予定表による。
- 7 刈草の処分先 秋田市環境部総合環境センター
- 8 業務完了報告  
全ての業務が完了の後に、作業状況、作業完了の確認ができる写真および資料を添付のうえ、業務完了報告書を提出すること。
- 9 その他
  - (1) 利用者等の安全確保に努めること。
  - (2) 除草の際、石や砂利等が飛散する場合があるため、注意して作業を行うこと。
  - (3) 除草した草等は乾燥させてから、秋田市環境部総合環境センターに搬入し、処分すること。
  - (4) 立木の周りを除草する際は、幹等に傷をつけないよう注意して作業すること。
  - (5) 業務に関する諸法令を遵守し、業務の円滑な進捗を図るとともに、諸法令の適用運用は受注者の責任において行うこと。（秋田市土木工事共通仕様書1-1-48を準用）
  - (6) 作業中に危険箇所を発見した場合は、委託者に連絡するとともに、速やかに安全を確保し適切な処置をすること。
  - (7) 作業の日程等は、事前に委託者と協議のうえ、その承認を受けること。
  - (8) その他業務実施にあたり必要な事項は、委託者と協議すること。

# 本 業 務 委 託 内 訳 書

## 東北自然歩道除草業務委託

費 目	工 種	種 別	細 目	数 量	単 位	単 価	金 額	摘 要
業務委託費								
	公園管理							
		除 草						
			機 械 除 草 除草、集草、積込、処分	9,200	m <sup>2</sup>			単価表第1号
			機 械 除 草 除草	11,800	m <sup>2</sup>			単価表第2号
			運 搬 9.8km以下	2	台			単価表第3号
			運 搬 12.8km以下	2	台			単価表第4号
			運 搬 23.3km以下	2	台			単価表第5号
		直 接 委 託 費 計						
		諸 経 費		1	式			
	委託価格							
		消費税相当額						
	請負委託費計							

# 単 価 表

機械除草 除草、集草、積込、処分

1,000㎡当たり

第 1 号

項 目	規 則	数 量	単 位	単 価	金 額	摘 要
一 般 世 話 役			人			
特 殊 作 業 員			人			
普 通 作 業 員			人			
軽 作 業 員			人			
草 刈 機 損 料	肩掛式カッタ径255mm		日			
処 分 料		200.00	kg			
諸 雑 費		1	式			
計						
1㎡当たり						

# 単 価 表

機械除草 除草

1,000㎡当たり

第 2 号

項 目	規 則	数 量	単 位	単 価	金 額	摘 要
一 般 世 話 役			人			
特 殊 作 業 員			人			
普 通 作 業 員			人			
軽 作 業 員			人			
草 刈 機 損 料	肩掛式カッタ径255mm		日			
諸 雑 費		1	式			
計						
1㎡当たり						







## 単 価 表

トラック運転

1時間当たり

第 6 号

項 目	規 則	数 量	単 位	単 価	金 額	摘 要
一 般 運 転 手	2 t 積		人			
燃 料 費	軽油		L			
機 械 損 料	トラック2t積		時間			
諸 雑 費		1	式			
計						

## 除草工程予定表

No.	箇所名	除草回数	6月		7月		8月		9月		10月			
①	豪族の館跡を巡るみち	広場	2回			◎							◎	
		園路	2回			◎							◎	
		通路	2回			◎							◎	
②	日本海を望むみち	園路	2回			◎							◎	
③	久保田の昔・千秋の奥座敷へのみち	広場	2回			◎							◎	
		園路	1回			◎								
④	金照寺山	広場	2回			◎							◎	
		園路	2回			◎							◎	

※天候等による工程変更については、担当者と協議すること。

## 東北自然歩道除草面積計算書

No.	箇所名		延長	平均幅員	除草面積 (㎡)		除草回数	除草延面積 (㎡)	
					除草のみ	除草～運搬		除草のみ	除草～運搬
①	豪族の館跡を巡るみち	広場	50.0	40.0		2,000	2		4,000
		園路	2000.0	2.5	5,000		2	10,000	
		通路	220.0	2.0	440		2	880	
②	日本海を望むみち	園路	210.0	1.0	210		2	420	
③	久保田の昔・千秋の奥座敷へのみち	広場	20.0	5.0		100	2		200
		園路	100.0	3.0	300		1	300	
④	金照寺山	広場	50.0	50.0		2,500	2		5,000
		園路	100.0	1.0	100		2	200	
合計					6,050	4,600		11,800	9,200

※園路の除草幅員は、園路と路側50cmとする。

### 集計表

機械除草			
除草	11,800㎡		
除草・人力集草・積込・荷卸	9,200㎡		
合計	21,000㎡		
運搬			
運搬 9.8km以下	5,000㎡		④
運搬 12.8km以下	200㎡		③
運搬 23.3km以下	4,000㎡		①
合計	9,200㎡		