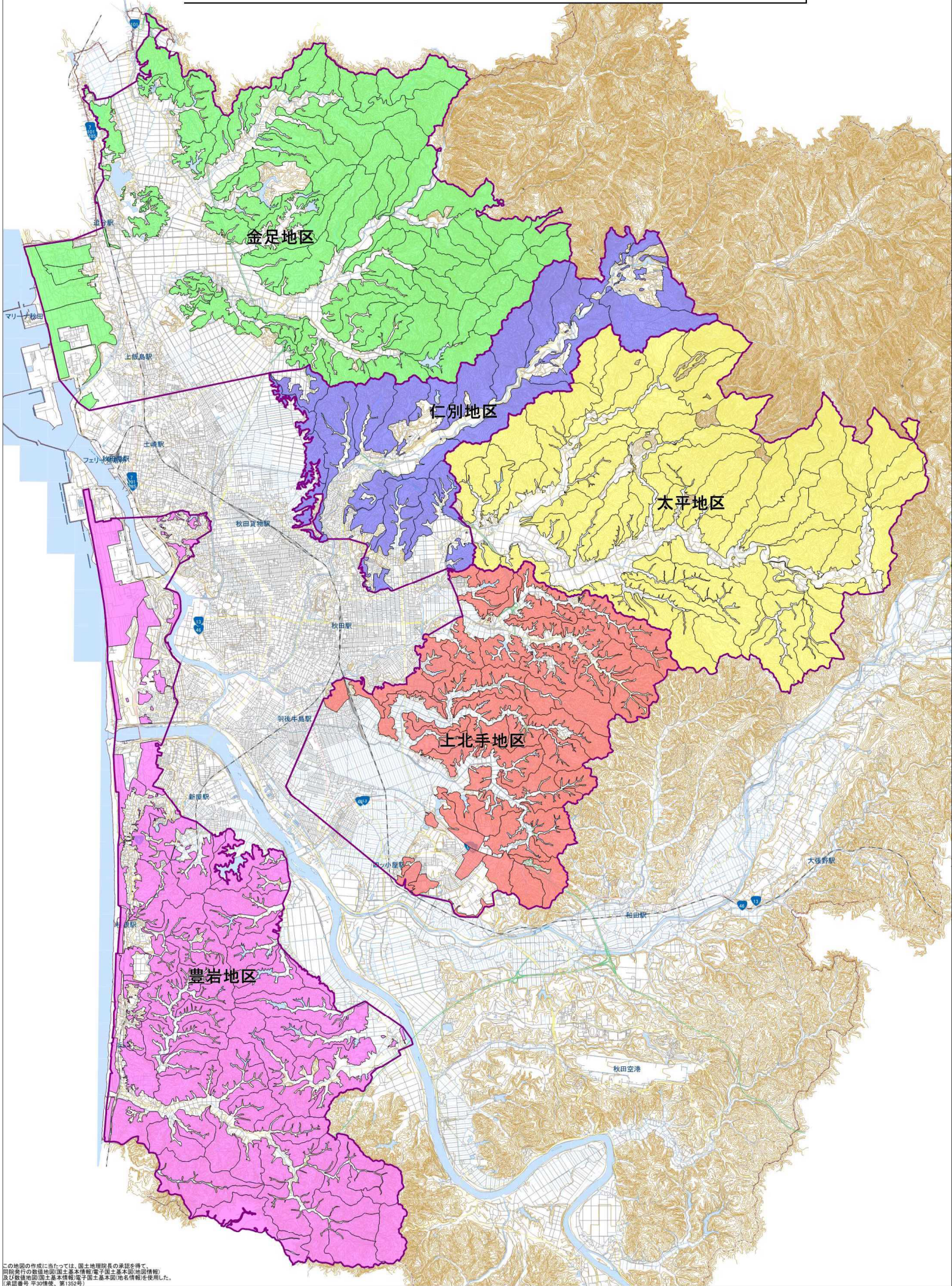
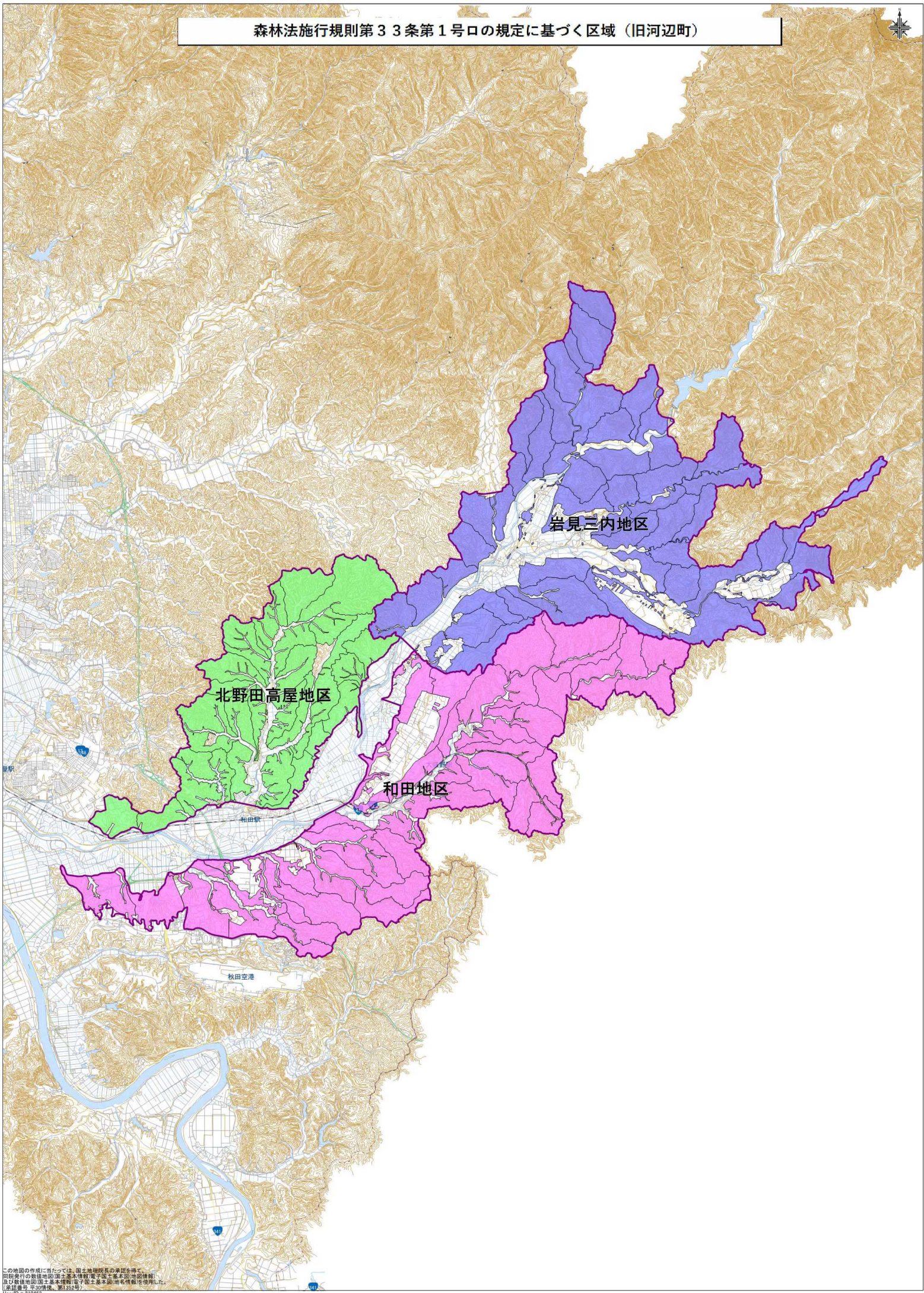
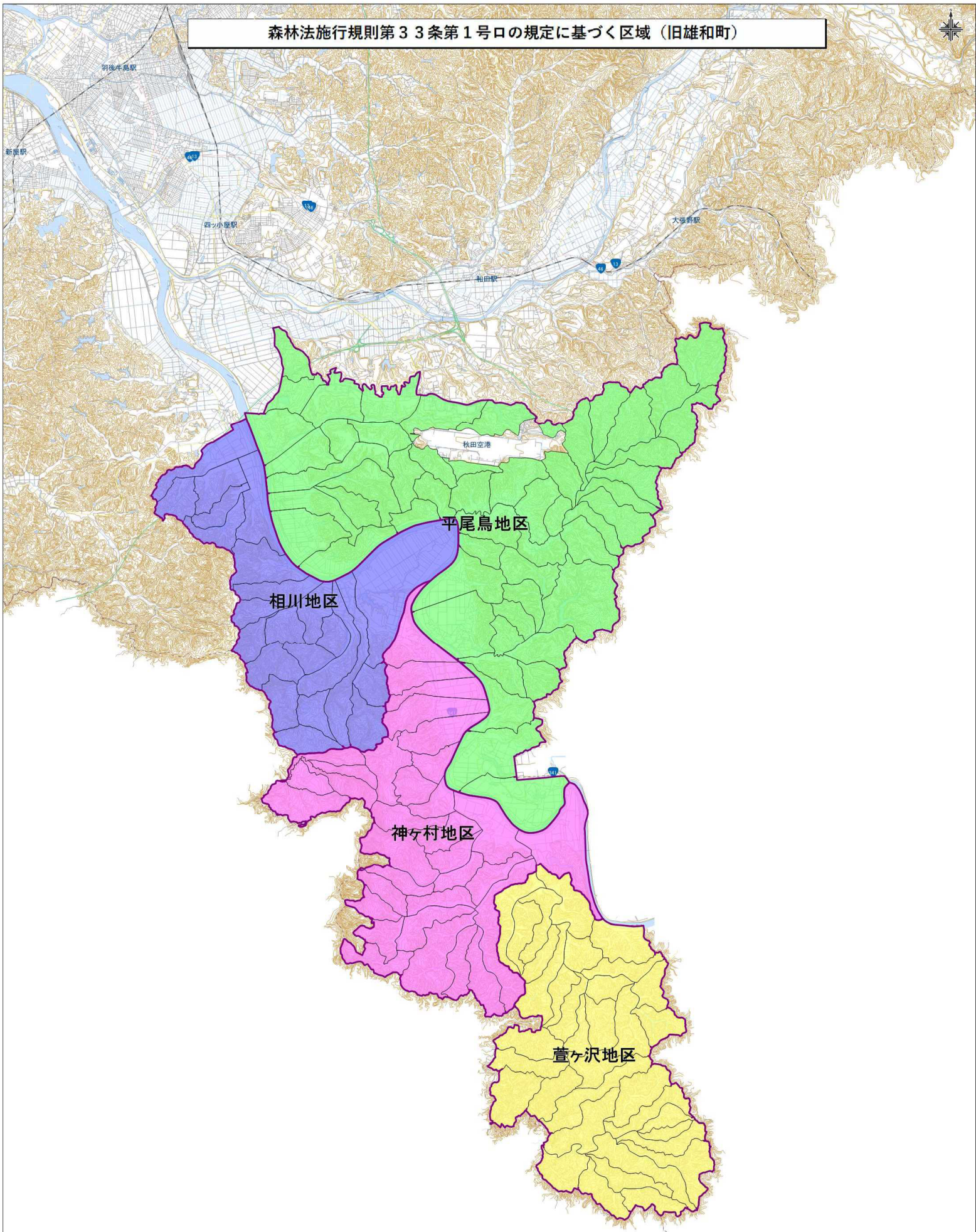




森林法施行規則第33条第1号ロの規定に基づく区域（旧秋田市）







森林法施行規則第33条第1項の規定に基づく区域

区域名	地区名	林班	区域面積 (ha)	備考
秋田	金足	1～85、90	4,809.59	金足・上新城・下新城・飯島・土崎
	仁別	86～89、92～113	2,048.60	仁別・山内・添川・濁川・笹岡・神田 水口・柳田・新藤田・手形・広面
	豊岩	91、250～324	4,714.27	新屋・向浜・寺内・浜田・下浜・豊岩
	太平	115～191	5,418.30	太平
	上北手	114、192～249	2,405.27	檜山・上北手・下北手・御所野 四ツ小屋・仁井田
小計			19,396.03	
河辺	北野田高屋	1～23、34～38	1,904.18	北野田高屋・豊成・戸島・諸井・高岡 大沢
	岩見三内	75～125	3,454.30	岩見・三内
	和田	24～33、39～74	2,913.19	戸島・畑谷・松渕・神内・赤平・和田
小計			8,271.67	
雄和	平尾島	1～20、28～62	3,424.65	椿川・平沢・石田・妙法・平尾島・種沢 左手子・向野
	相川	21～27、131～146	1,492.09	下黒瀬・平沢・相川
	神ヶ村	64、81～98、117～130	2,086.18	戸賀沢・女米木・繫・神ヶ村・新波
	萱ヶ沢	63、65～80、99～116	2,278.42	碓田・萱ヶ沢
小計			9,281.34	
合計			36,949.04	