

除草箇所一覧表

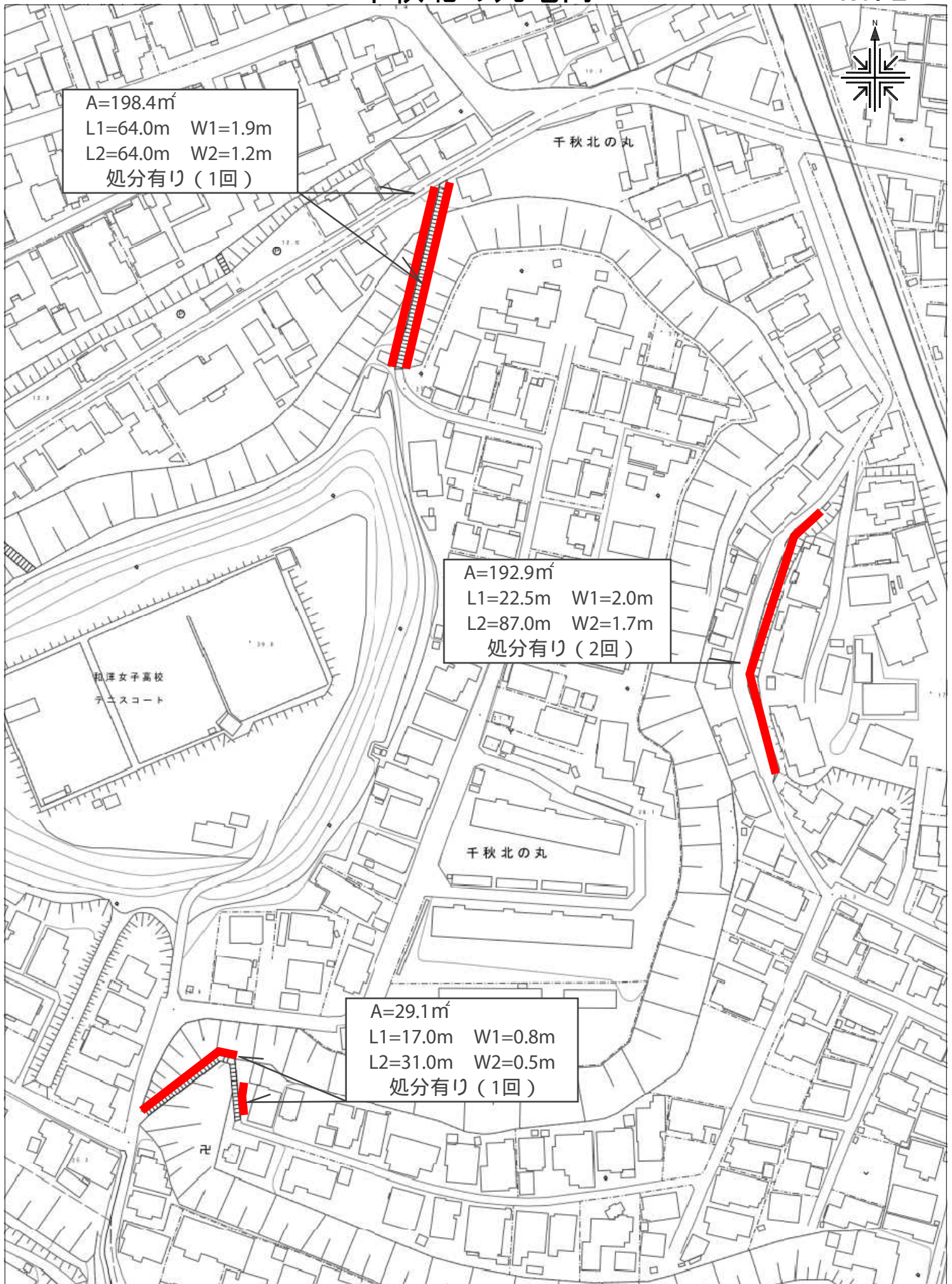
No	除草箇所	刈りっぱなし		処分まで	
		延長m	面積m <sup>2</sup>	延長m	面積m <sup>2</sup>
1	千秋矢留町地内			46	46.0
2	千秋北の丸地内			285.5	420.4
	〃 (2回目)			109.5	192.9
3	千秋久保田町地内			30	217.5
	〃 (2回目)			30	217.5
4	泉菅野二丁目地内			431	646.5
5	保戸野桜町地内			415.3	767.5
6	泉釜ノ町地内			1,129.0	2,340.9
	〃 自歩道部 (2回目)			757.0	1,528.2
7	泉一ノ坪地内			950.2	1,506.8
8	山王一丁目・四丁目地内			665.9	2,159.3
	〃 (2回目)			665.9	2,159.3
9	川尻大川反地内①			347.5	536.7
	〃 (2回目)			347.5	536.7
10	川尻大川反地内②			841.8	355.5
	〃 (2回目)			841.8	355.5
11	旭南三丁目地内・櫛山登町地内	570	1,139	82	221.4
	〃 (2回目)			82	221.4
12	櫛山愛宕下地内			106	397.5
	〃 (2回目)			106	397.5
13	櫛山大元町地内			48	340.0
14	櫛山金照町～櫛山城南新町地内			150	195.0
	〃 (2回目)			150	195.0
15	茨島五丁目地内			466	601.8
16	茨島五丁目～茨島六丁目	581.2	2348.5		
	〃 (2回目)	689	983		
17	茨島六丁目地内	419.7	2249.5	1126.5	2,977.2
	〃 (2回目)			1058.1	2,635.2
	計	2,260	6,720	11,269	22,169
	設計値		6,700		22,200

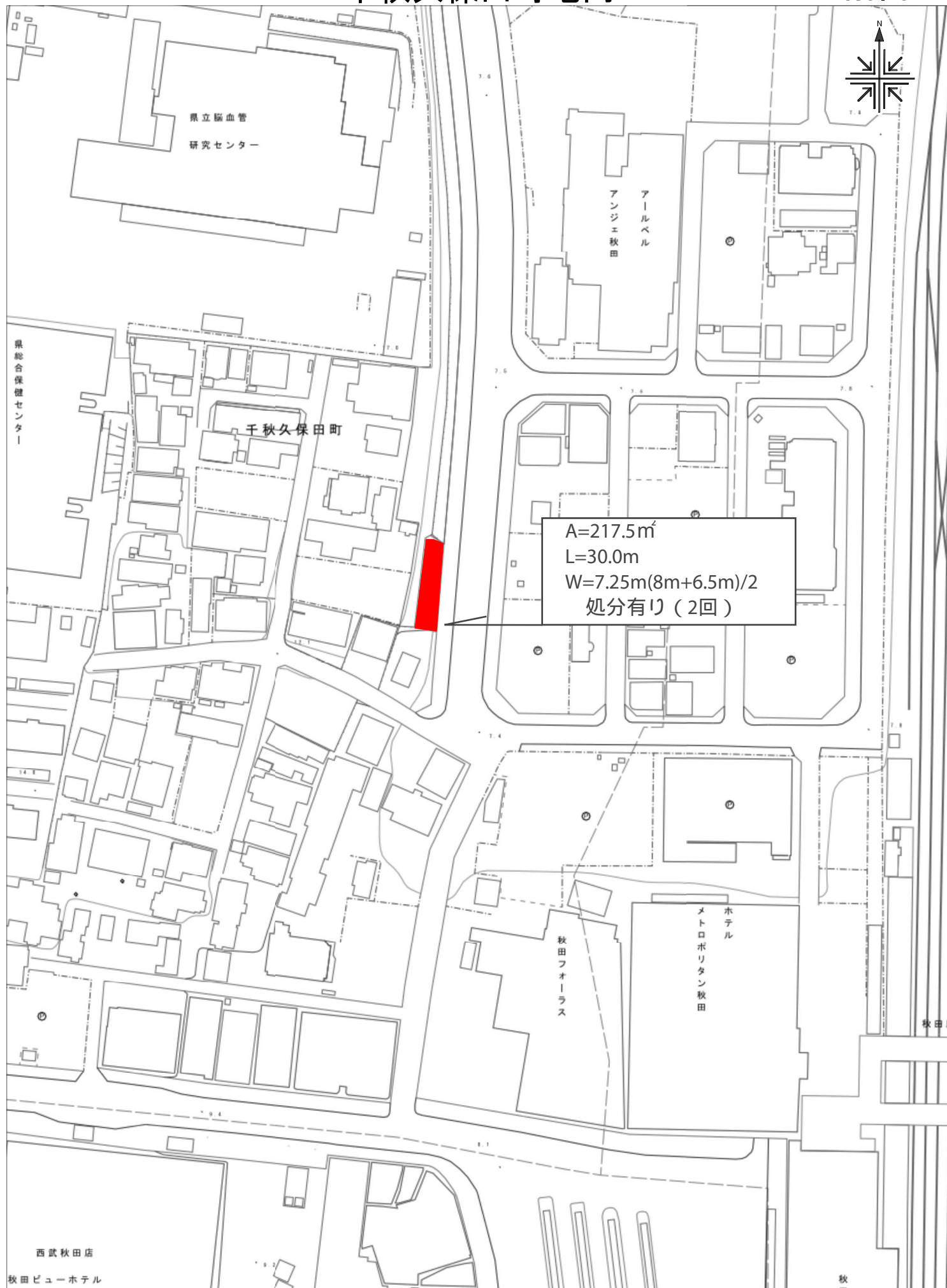




# 千秋北の丸地内

No. 2





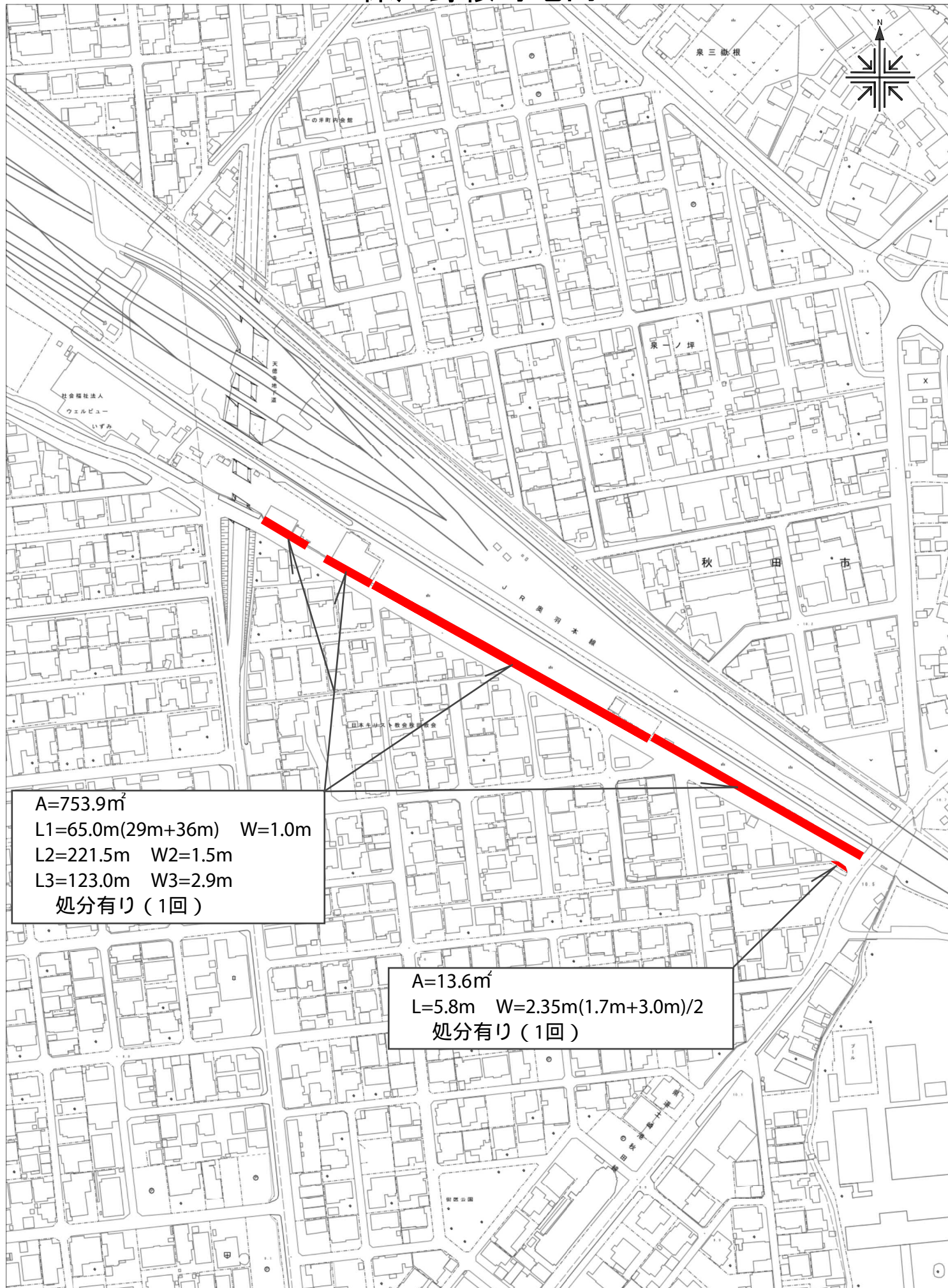




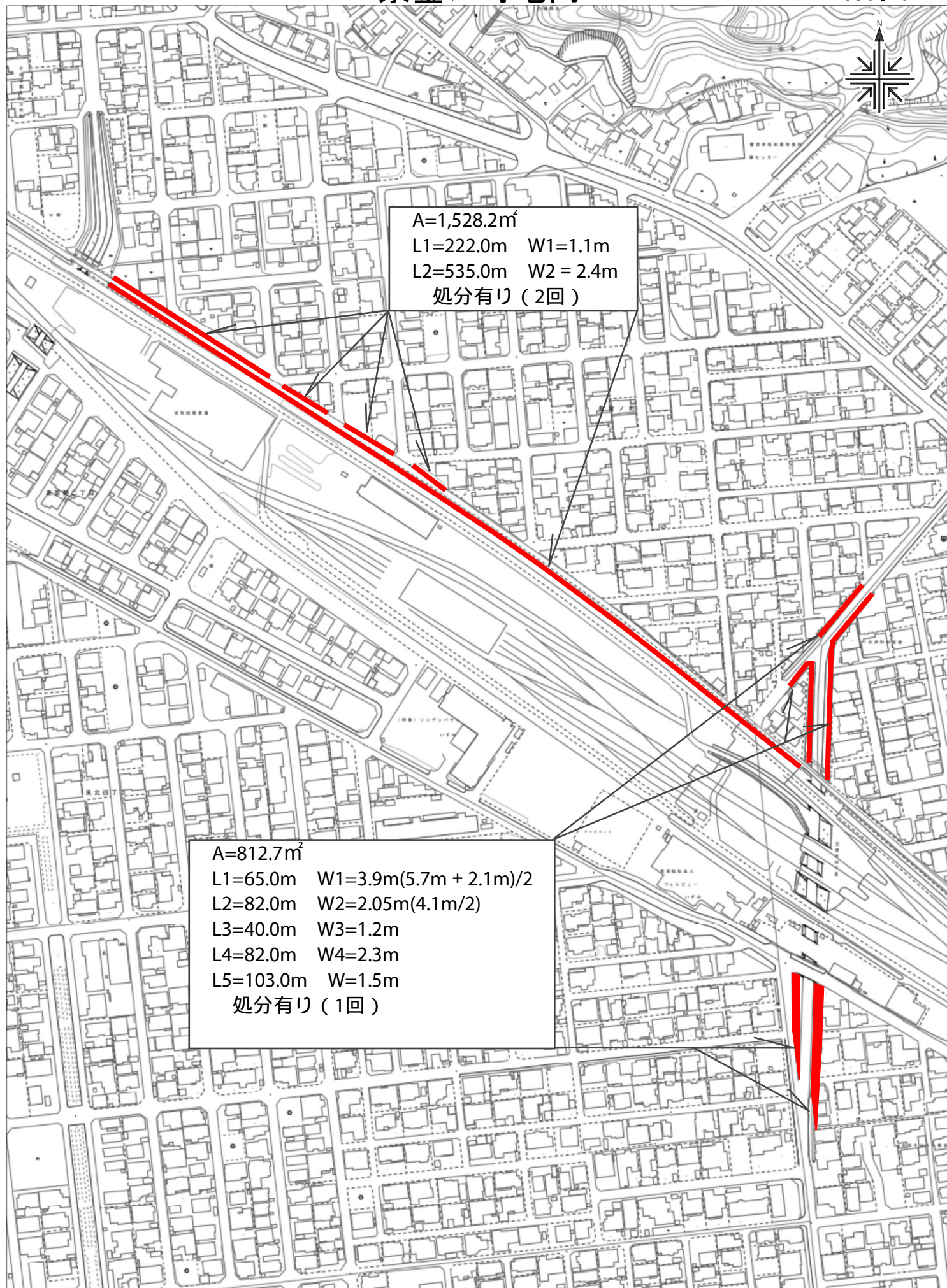


保戸野桜町地内

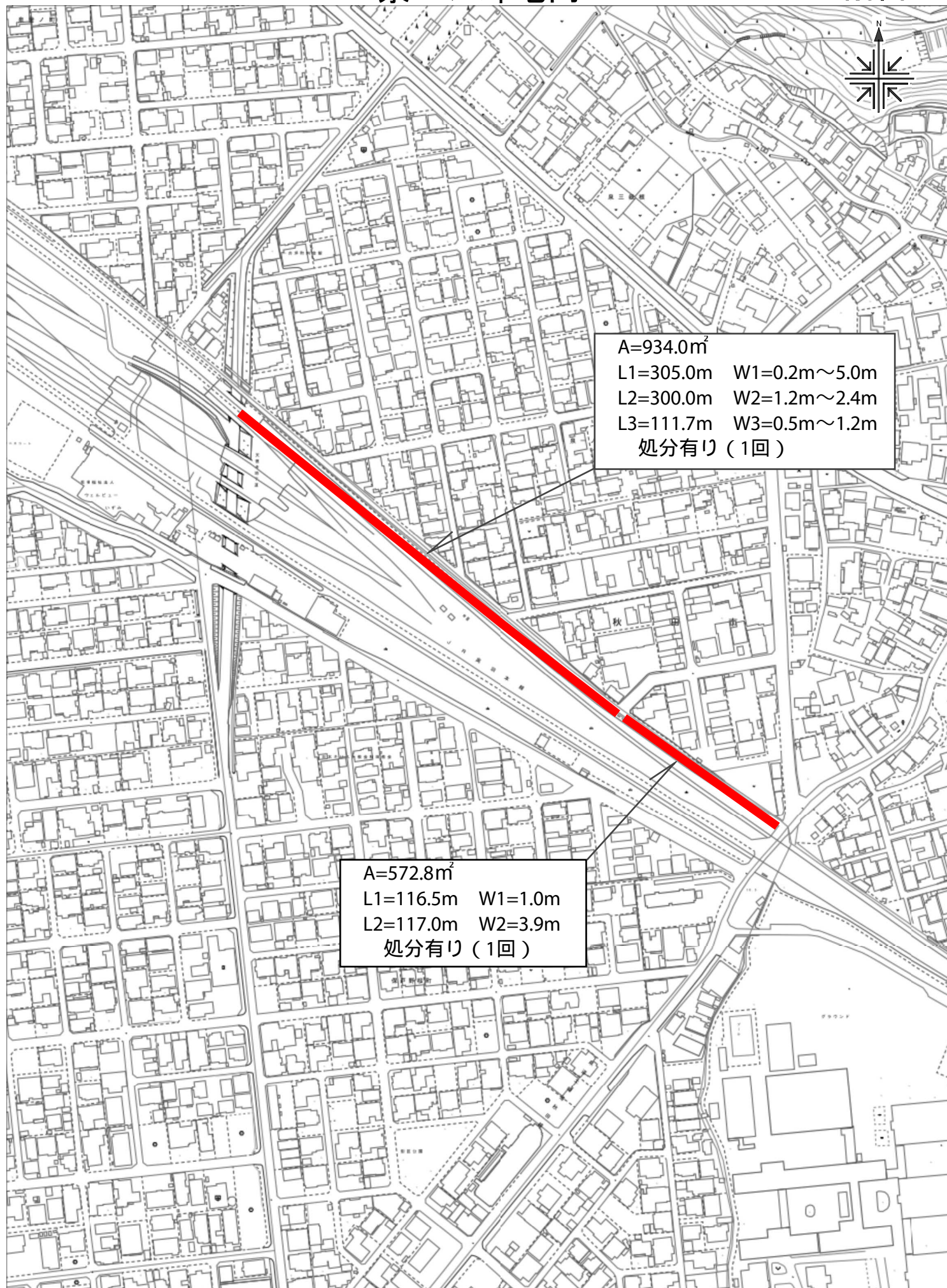
No. 5



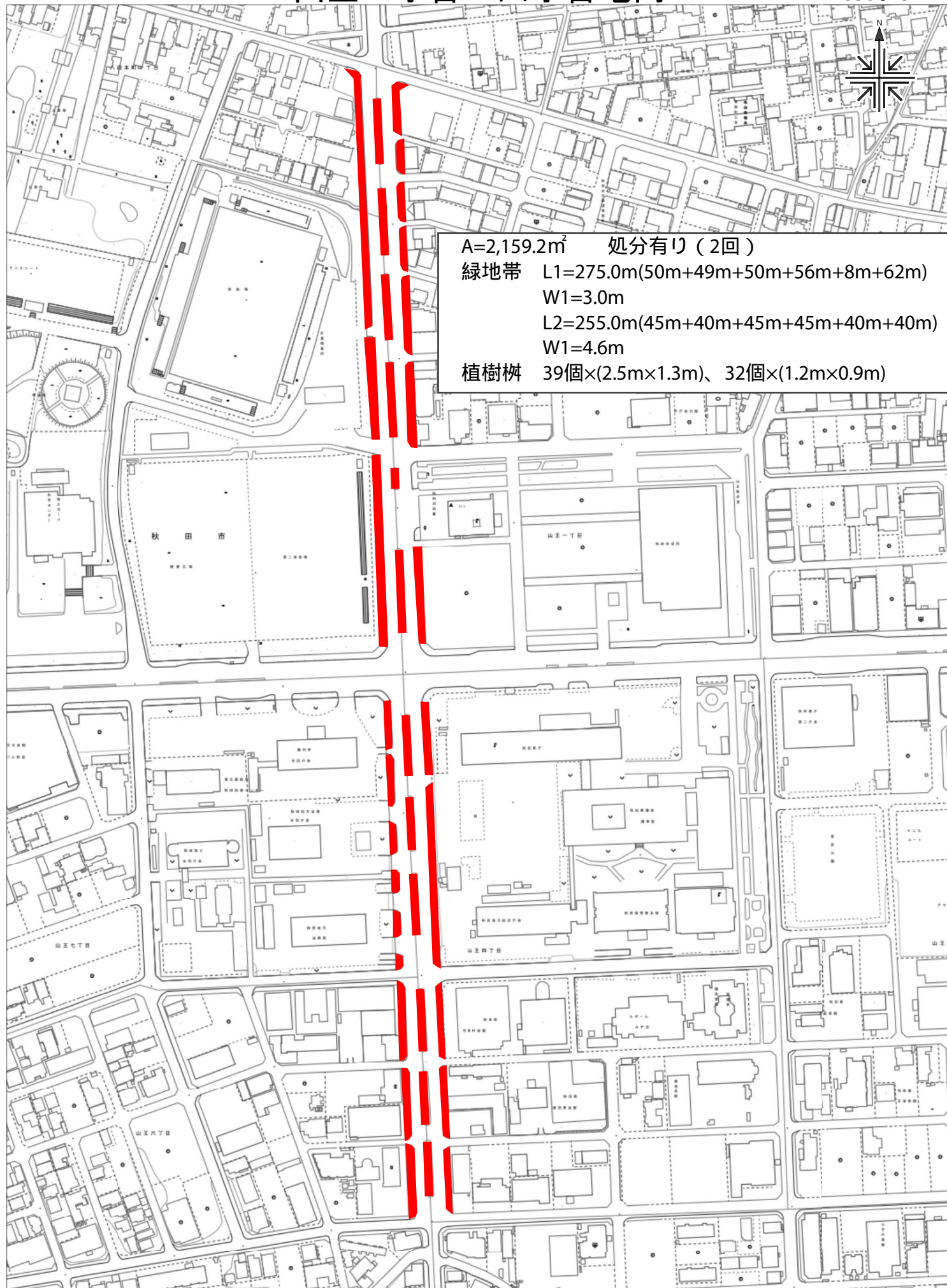


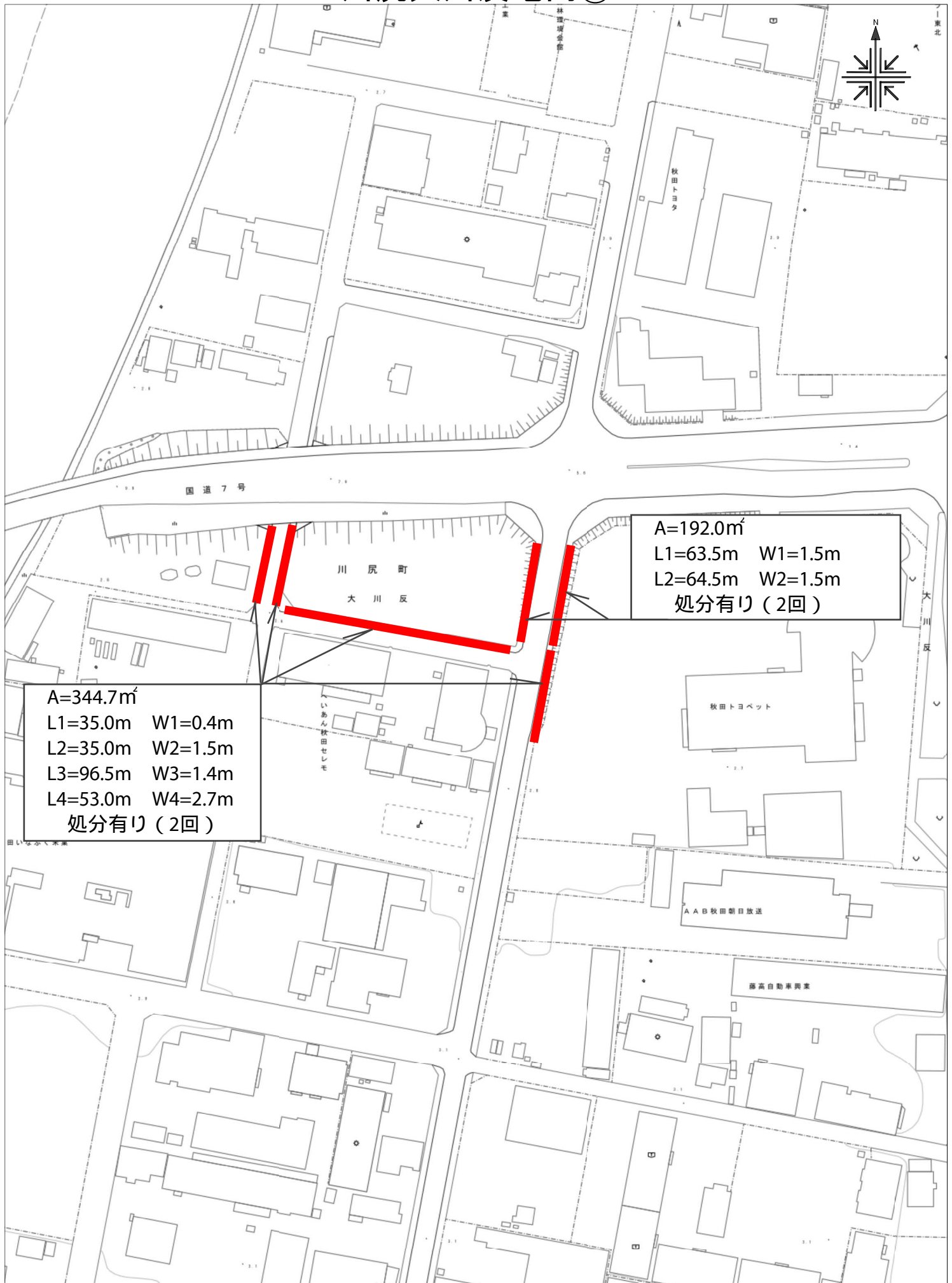








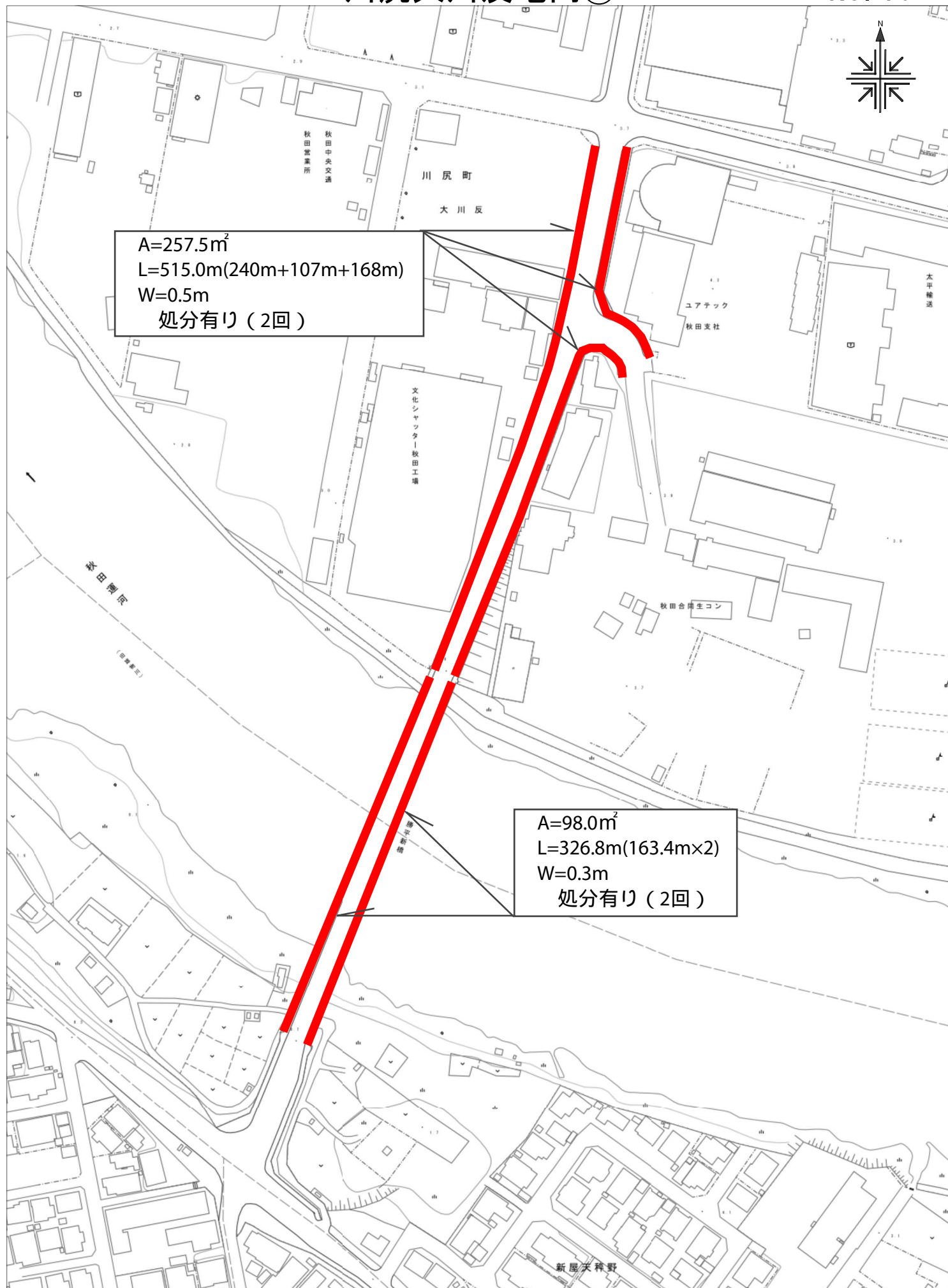


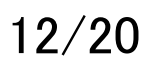




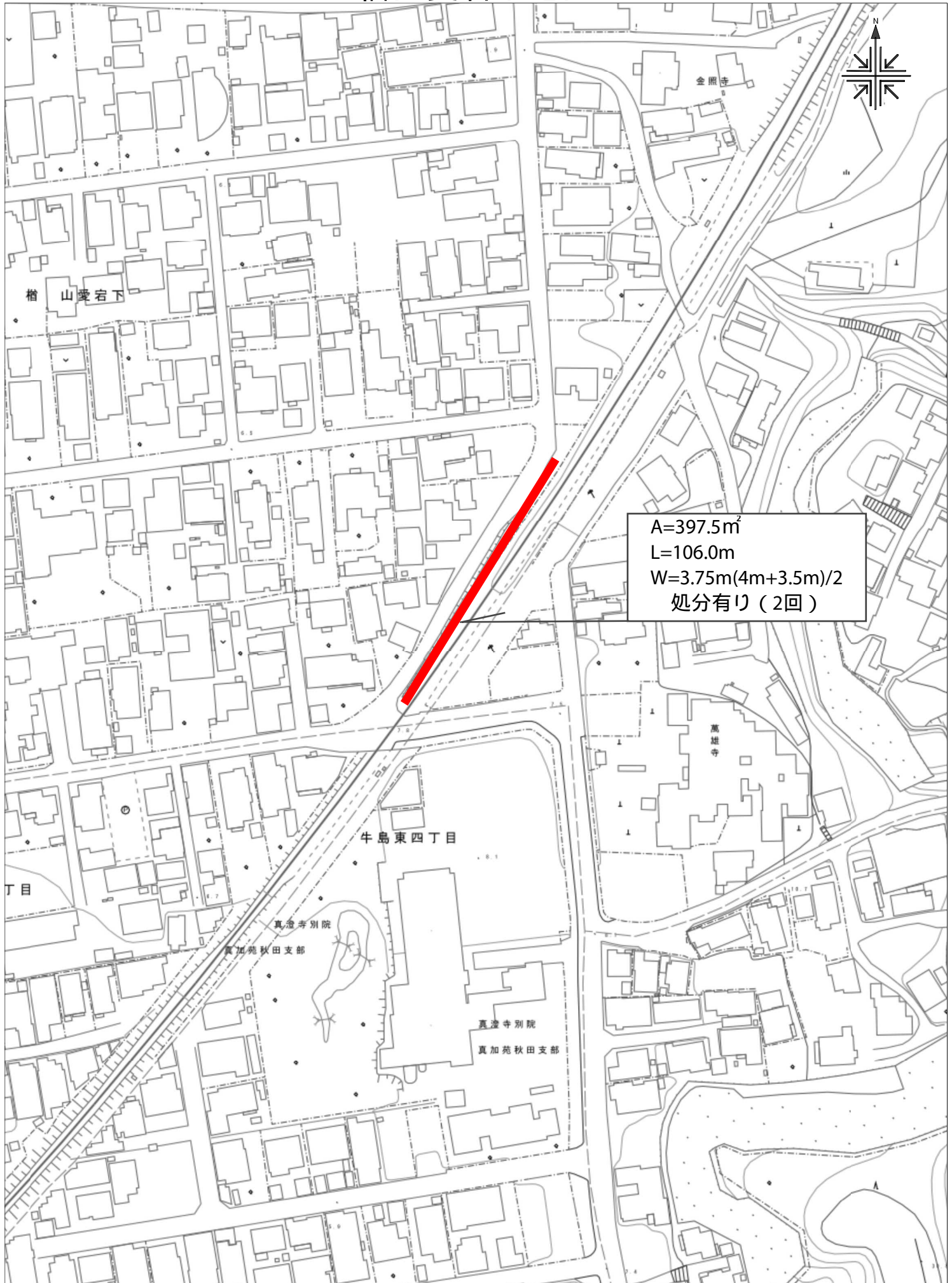
## 川尻大川反地内②

No. 10

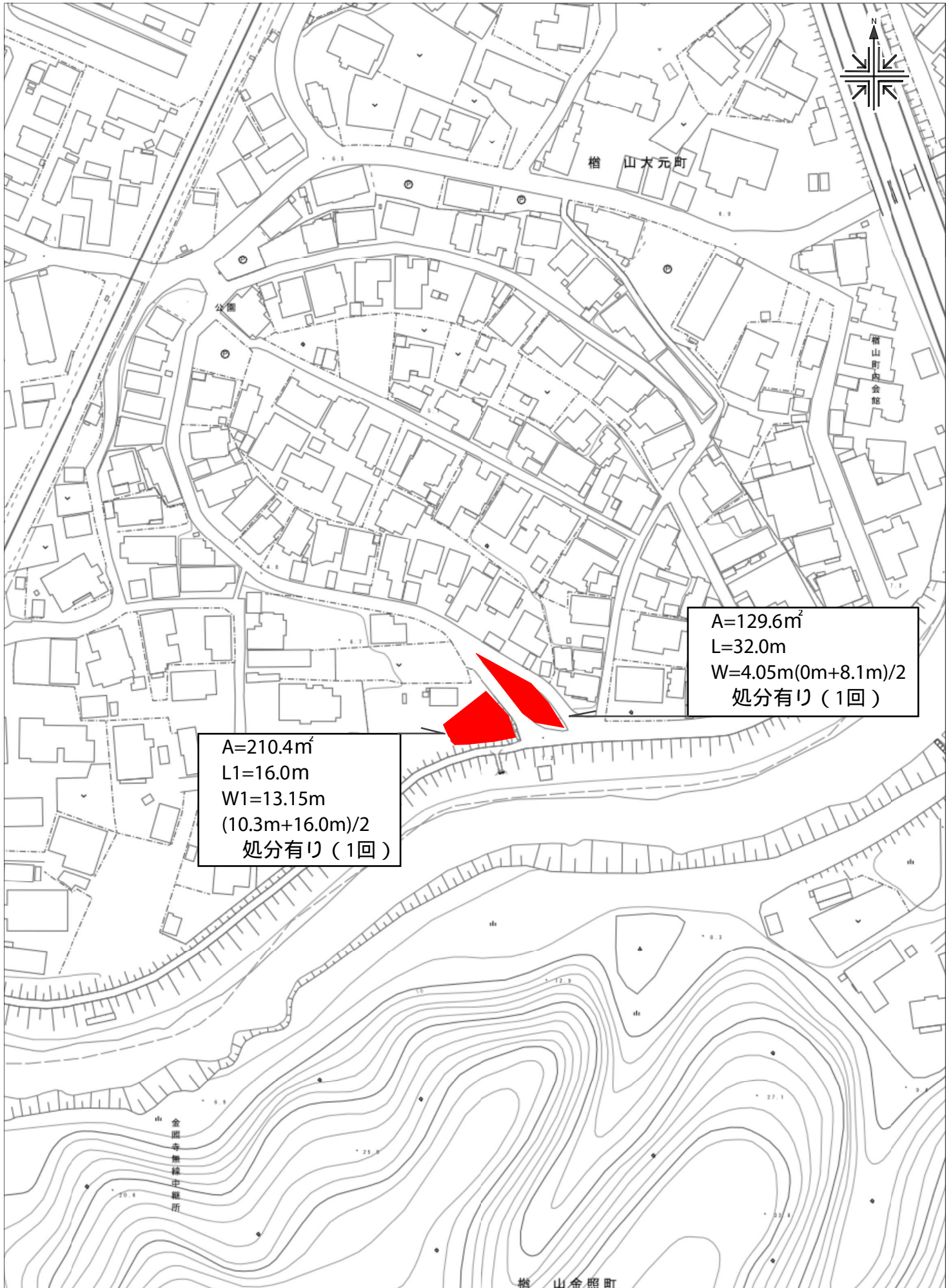




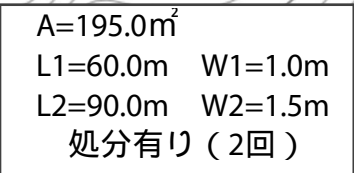


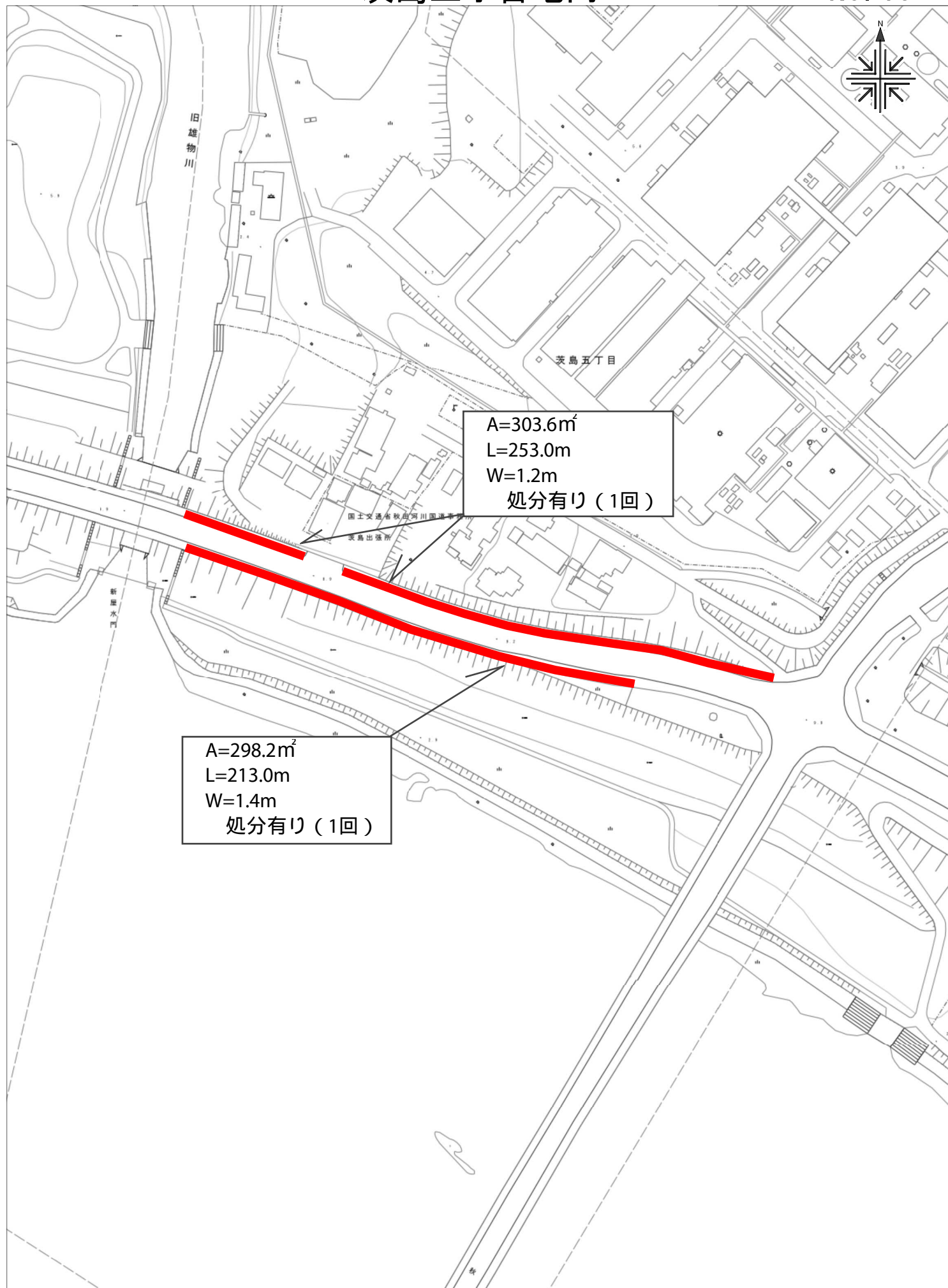




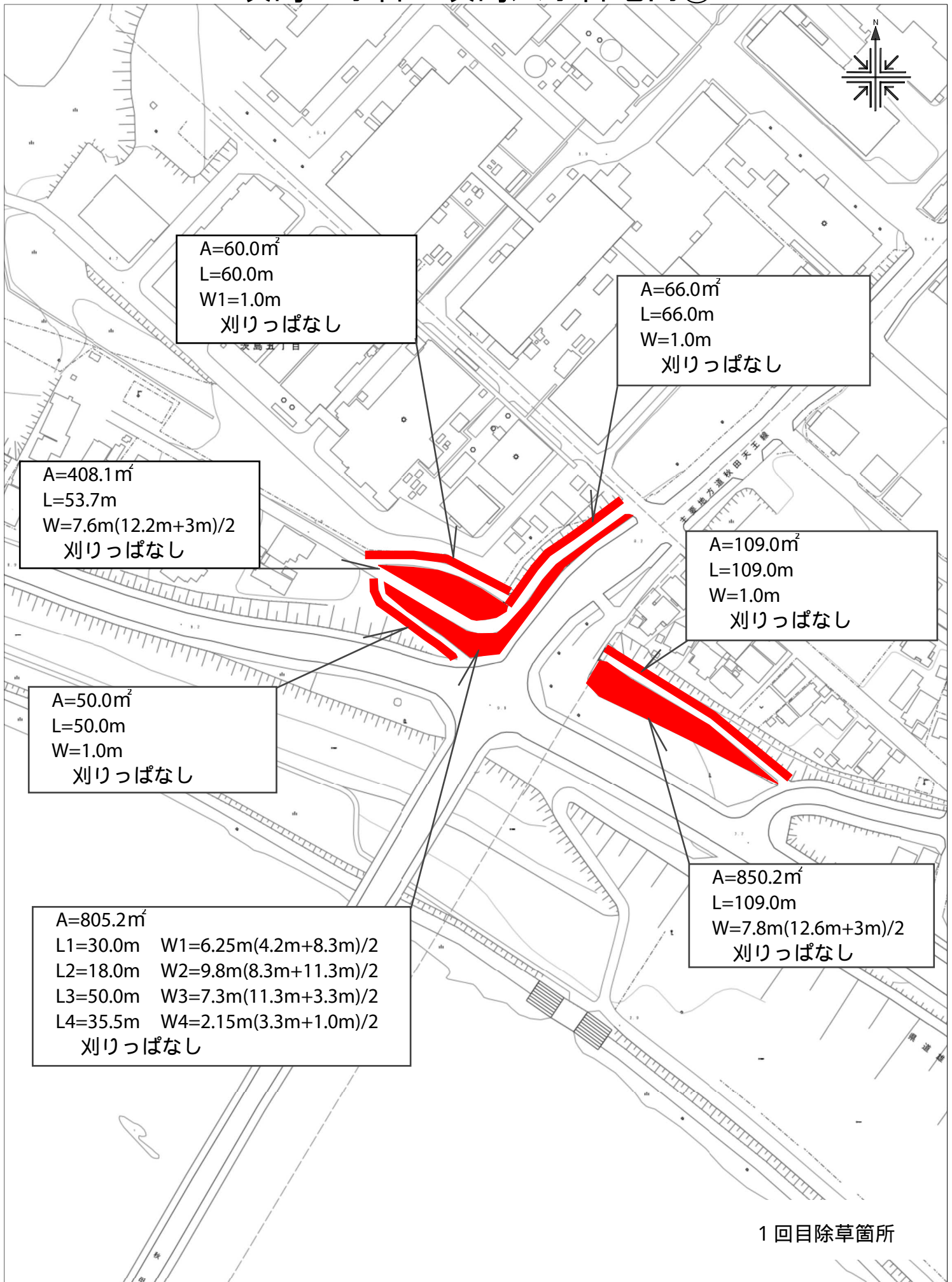


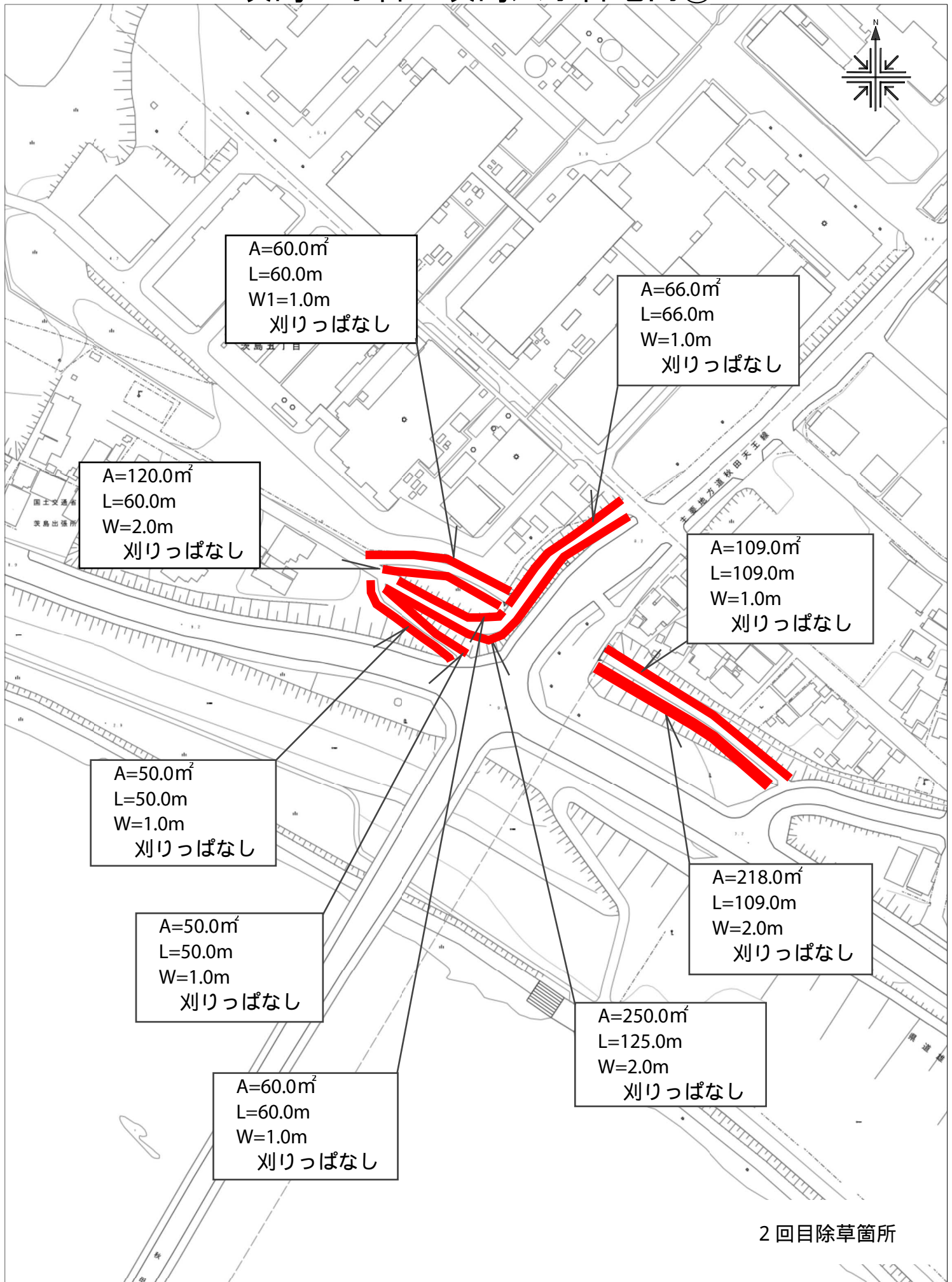
















$A=1,820.4\text{m}^2$   
 $L=123.0\text{m}$   
 $W=14.8\text{m}$   
 処分有り (2回)

$A=277.1\text{m}^2$   
 縁石  $L=182.3\text{m}$   $W=0.5\text{m}$   
 緑地  $L=54.7\text{m}(10.6\text{m}+9.4\text{m}+34.7\text{m})$   $W=3.4\text{m}$   
 処分有り (2回)

$A=342.0\text{m}^2$   
 $L=68.4\text{m}$   
 $W=5.0\text{m}$   
 処分有り (1回)

$A=2,249.5\text{m}^2$   
 $L_1=107.1\text{m}$   $W_1=5.65\text{m}(3\text{m}+8.3\text{m})/2$   
 $L_2=10.3\text{m}$   $W_2=4.7\text{m}$   
 $L_3=183.1\text{m}$   $W_3=5.95\text{m}(6.2\text{m}+5.7\text{m})/2$   
 $L_4=119.2\text{m}$   $W_4=4.25\text{m}(5.7\text{m}+2.8\text{m})/2$   
 刈りっぱなし (1回)



