

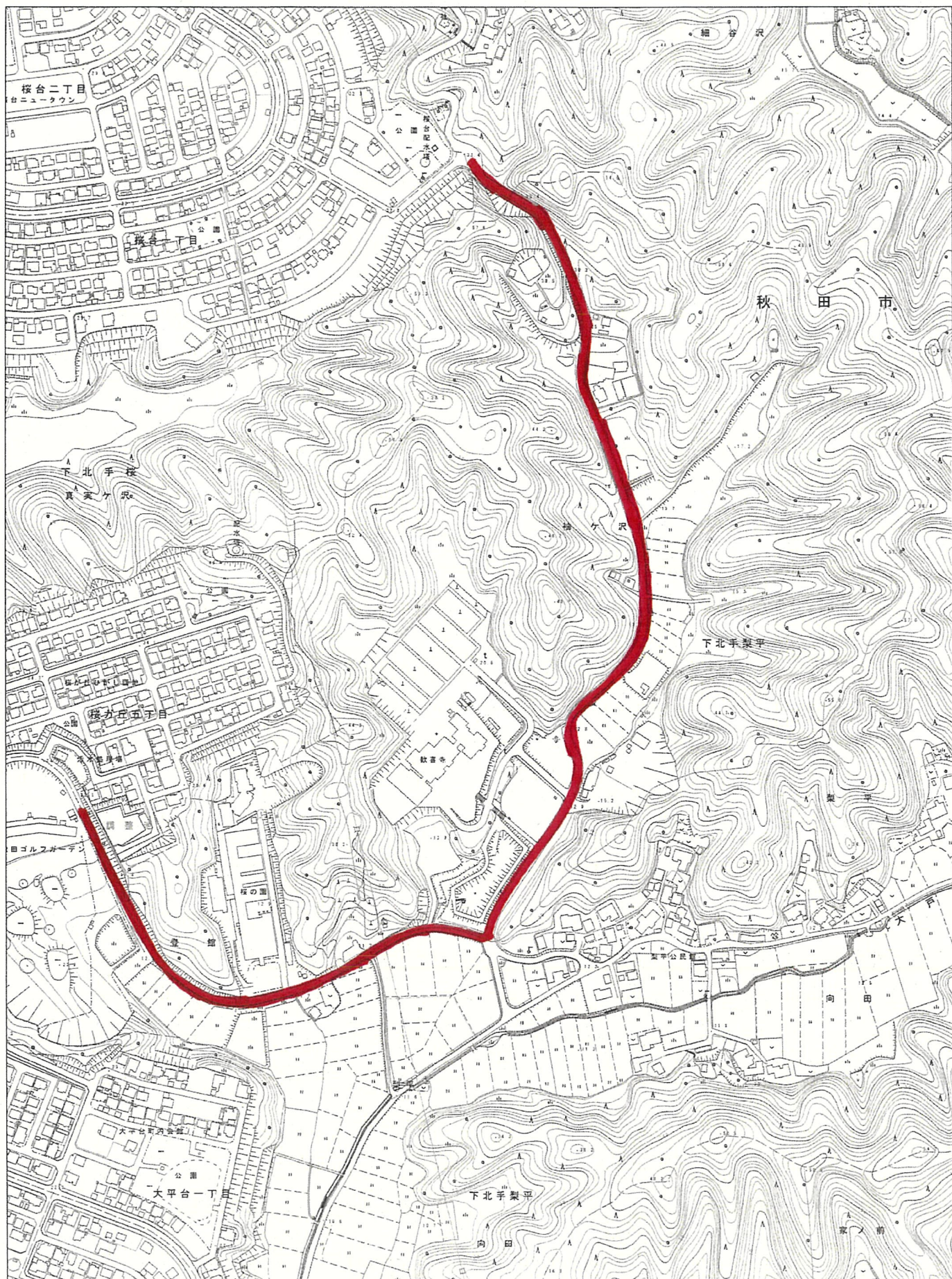
道路除草箇所一覧表(東部第6ブロック)

番号	場 所	種 別	設計数量		刈りっぱなし		処分まで	
			延長(m)	面積(m <sup>2</sup> )	延長(m)	面積(m <sup>2</sup> )	延長(m)	面積(m <sup>2</sup> )
1	下北手柳館字細谷沢～桜台三丁目地内	刈りっぱなし	334	668	334	668	0	0
2	下北手梨平字袖ヶ沢～字登館地内	刈りっぱなし	1,420	2,840	1,420	2,840	0	0
3	桜台一丁目地内	刈りっぱなし	195	195	195	195	0	0
4	〃 (法面)	刈りっぱなし	150	1,480	150	1,480	0	0
5	桜ガ丘一丁目地内	刈りっぱなし	350	2,400	350	2,400	0	0
6	桜ガ丘四丁目地内	処分まで	120	1,300	0	0	120	1,300
7	大平台三丁目地内その1	刈りっぱなし	285	570	285	570	0	0
8	大平台三丁目地内その2	刈りっぱなし	138	138	138	138	0	0
9	桜ガ丘二丁目地内	処分まで	10	46	0	0	10	46
10	大平台一丁目地内(歩道)	処分まで	311	1,026	0	0	311	1,026
11	〃 (法面)	刈りっぱなし	311	622	311	622	0	0
12	大平台二丁目地内	刈りっぱなし	200	2,042	200	2,042	0	0
13	下北手松崎字前谷地地内その1	刈りっぱなし	422	618	422	618	0	0
14	下北手松崎字前谷地地内その2	処分まで	112	124	0	0	112	124
15	下北手松崎字谷崎地内	刈りっぱなし	58	87	58	87	0	0
16	下北手桜字桜谷地地内	刈りっぱなし	457	914	457	914	0	0
	合 計		4,873	15,070	4,320	12,574	553	2,496
	設 計 値			15,100		12,600		2,500

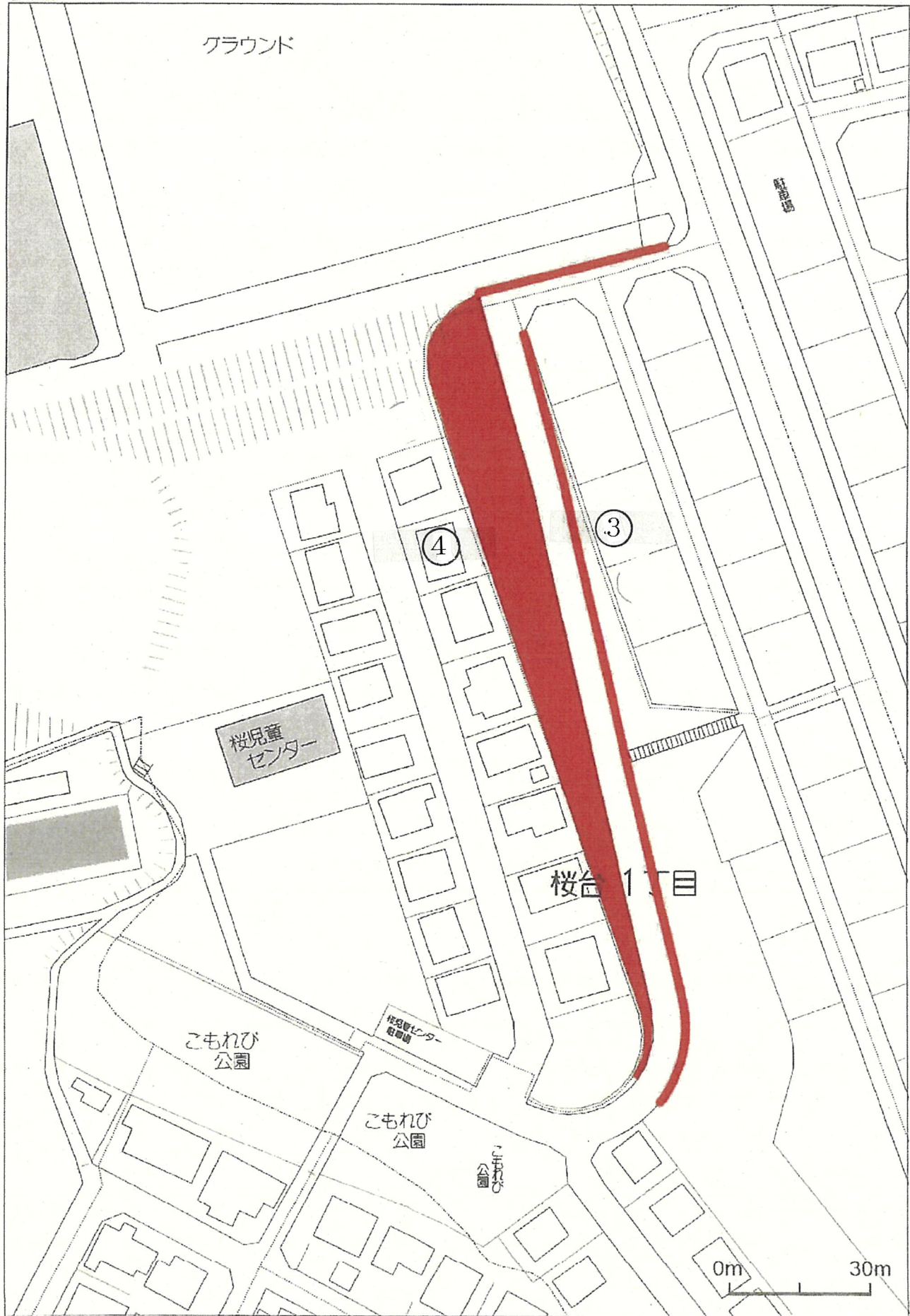
刈りっぱなし	12,600
処分まで	2,500











縮尺 1/1000



