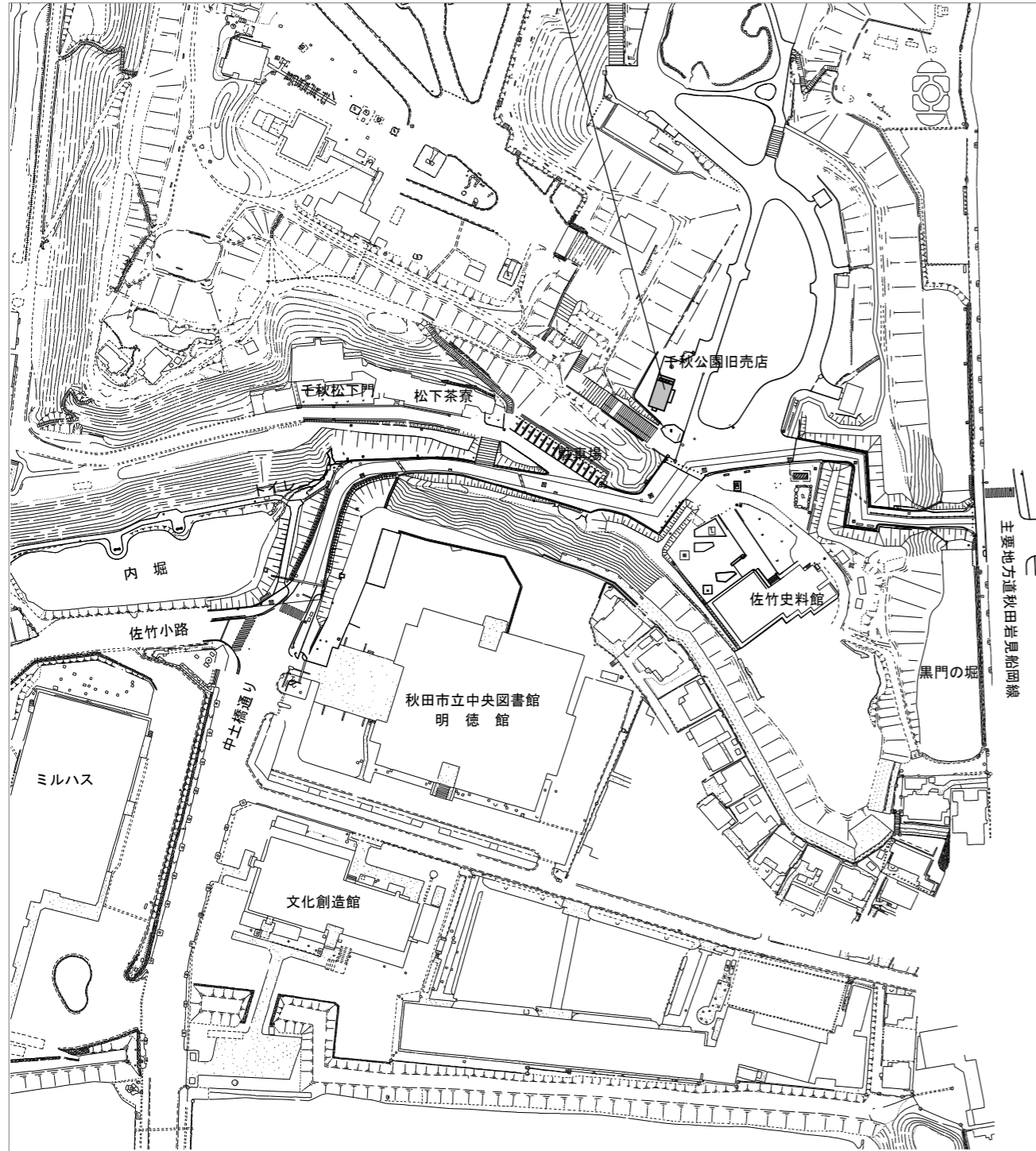


修繕位置：千秋公園旧売店  
秋田市千秋公園1番1号



付近見取図 S=NON

### 修繕概要

本修繕は、千秋公園旧売店を秋田犬ふれあい処として使用するため、修繕を実施するもの。

#### ■建物概要

- ・構造・規模：木造平屋建て 平成3年改築
- ・延べ面積：48.6㎡

#### ■修繕内容

- ・建物外部：屋根・外壁塗装
- ・建物内部：床張り替え、壁塗装、一部建具更新
- ・空調設備：冷暖房設備・換気設備修繕
- ・展示エリア間仕切り：パーティション新設
- ・外部看板：製作、撤去新設

### 機器表

#### 【電気式ヒートポンプエアコン】

冷房能力：7.1kW、暖房能力：8.5kW

室内機、室外機共

参考型番 内：MSZ-ZXV7125S-W-IN

外：MUZ-ZXV7125S

室外機架台、配線化粧カバー、冷媒配管、ドレン管、ブレーカー含む

#### 【ダクト用換気扇】

φ100、天井埋込形

参考型番 VD-15ZVX-C

ダクト、フード再利用、スイッチボックス設置含む

### 【特記事項】

- ・敷地内は全面禁煙とする。
- ・足場を設置する場合は、公園利用者等が立ち入れないような措置を講じること（足場の最下段部のシート養生等）
- ・騒音・振動・臭気を伴う作業を行う場合は、事前に観光振興課修繕担当職員に報告、協議の上で施工を行い、公園利用者用に支障がないよう配慮すること。
- ・設計図、設計書に記載のない事項については、国土交通省大臣官房官庁営繕部監修「公共建築改修工事標準仕様書（建築工事編）」、「公共建築工事標準仕様書（建築工事編）」の最新版によるものとする。
- ・駐車場賃貸借費は別途とする。
- ・現場事務所、資材置き場、仮設トイレの設置場所は観光振興課修繕担当職員と協議のうえ、決定すること。
- ・仮設電気、仮設水道は支給とする。

秋田市観光文化スポーツ部  
観光振興課

件名 秋田犬ふれあい処（千秋公園旧売店）修繕

種別 付近見取図、修繕概要、機器表、特記事項

特記

縮尺 NON

設計年月日

R8.4

年度

R8

3

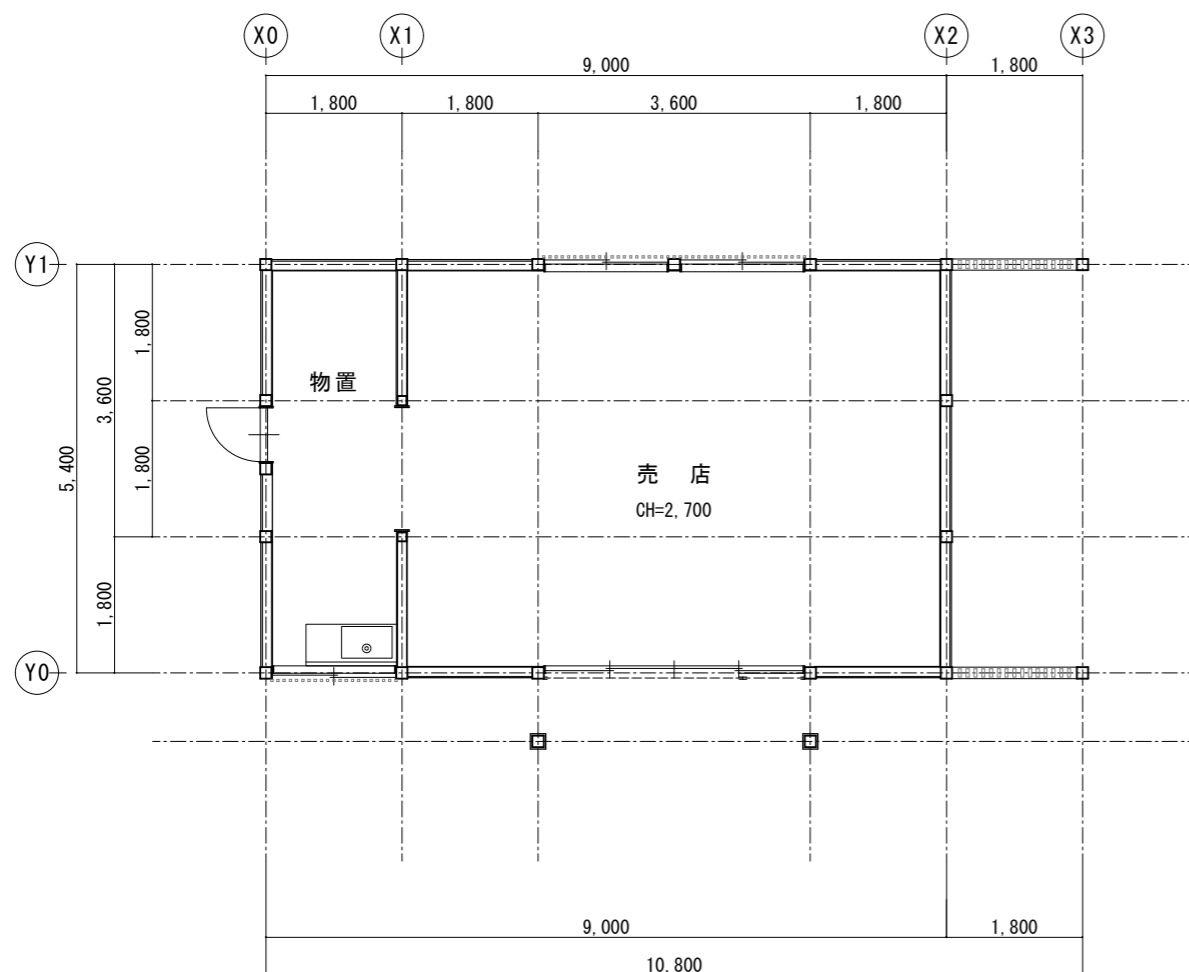
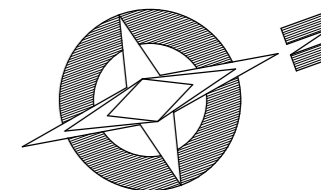
枚ノ内

区分

1

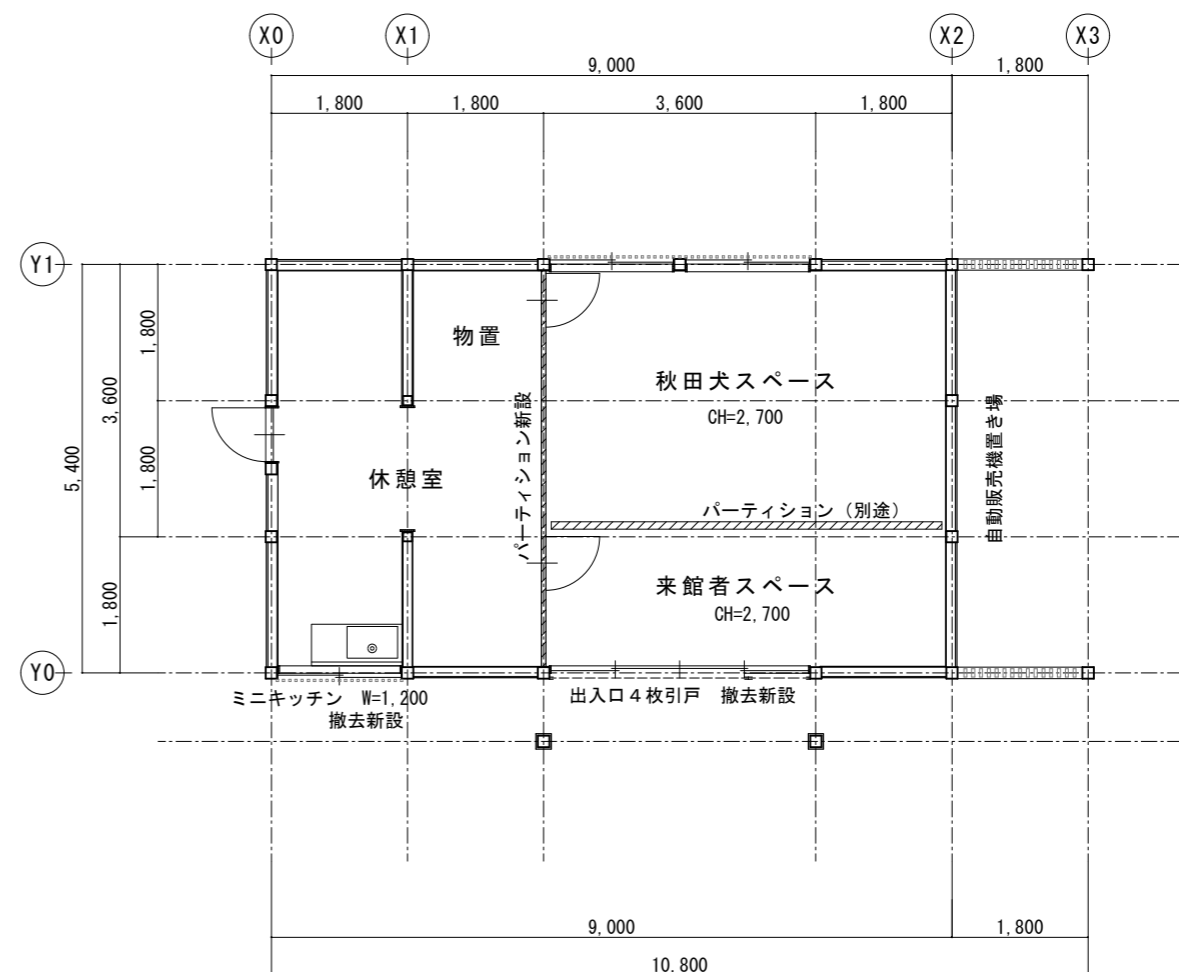
図面番号

A



既存 平面図 S=1:100

建築面積 58.3㎡  
床面積 48.6㎡

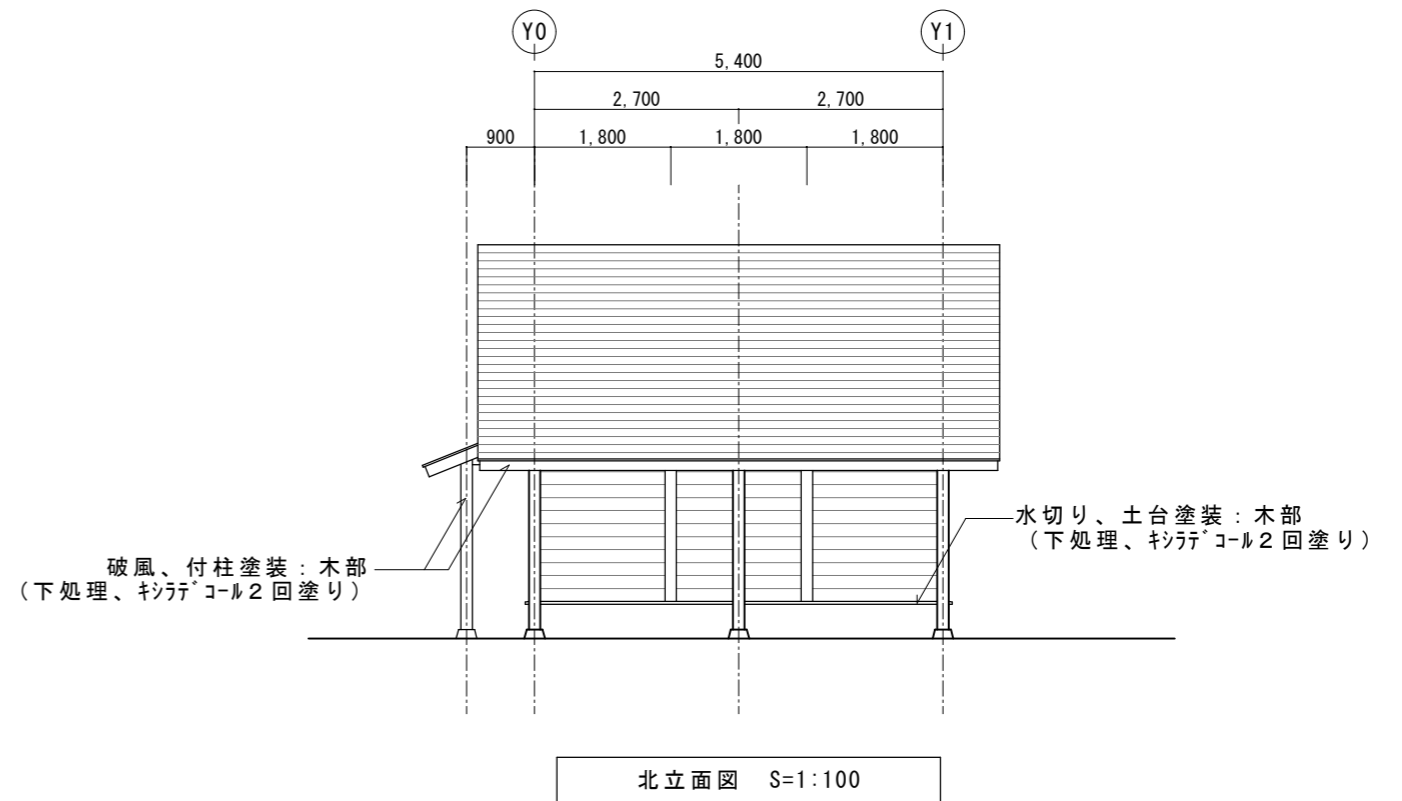
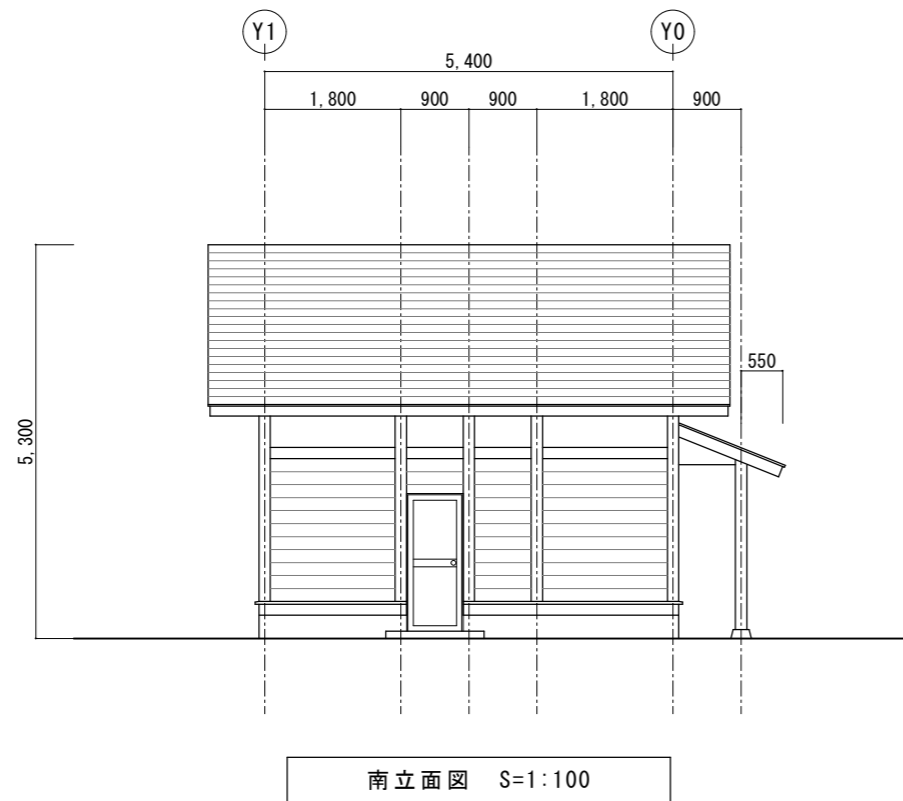
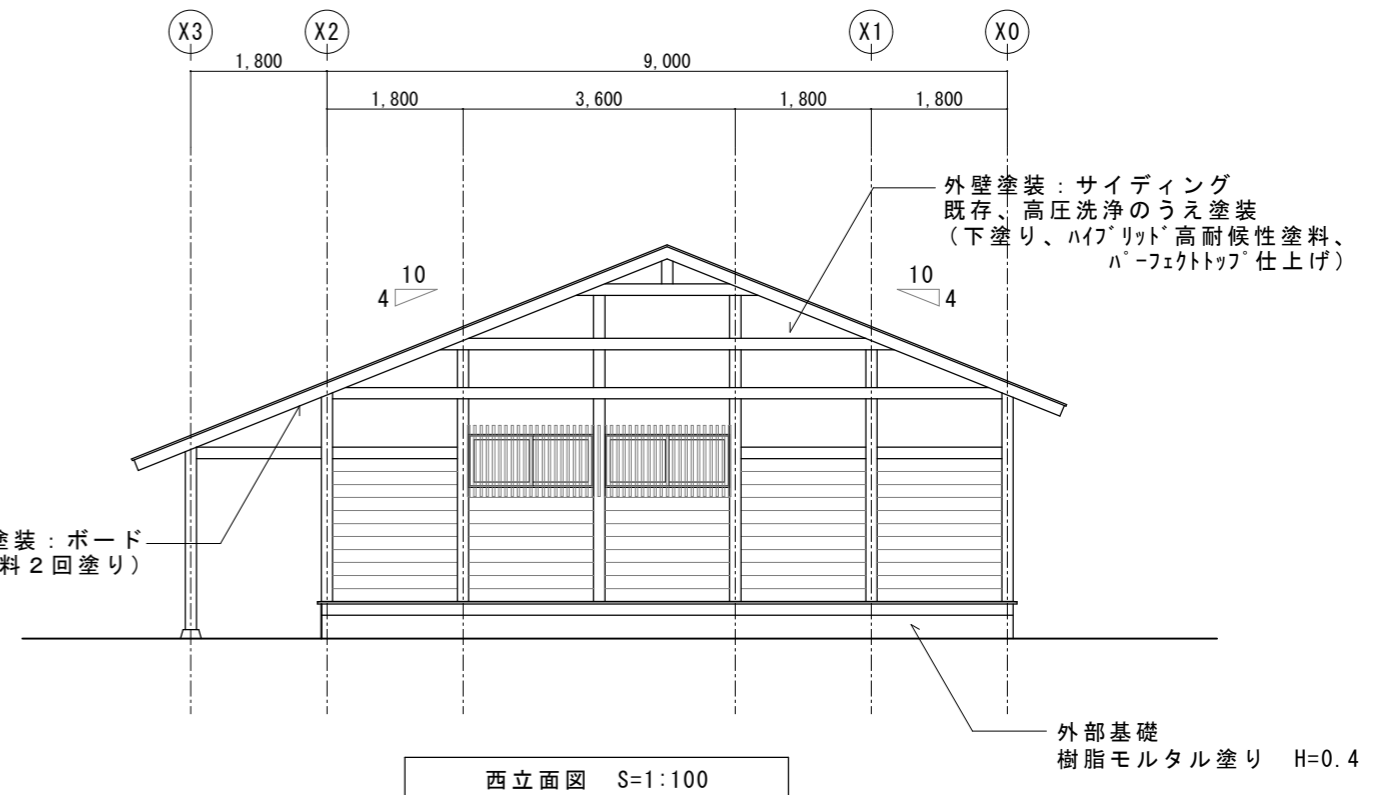
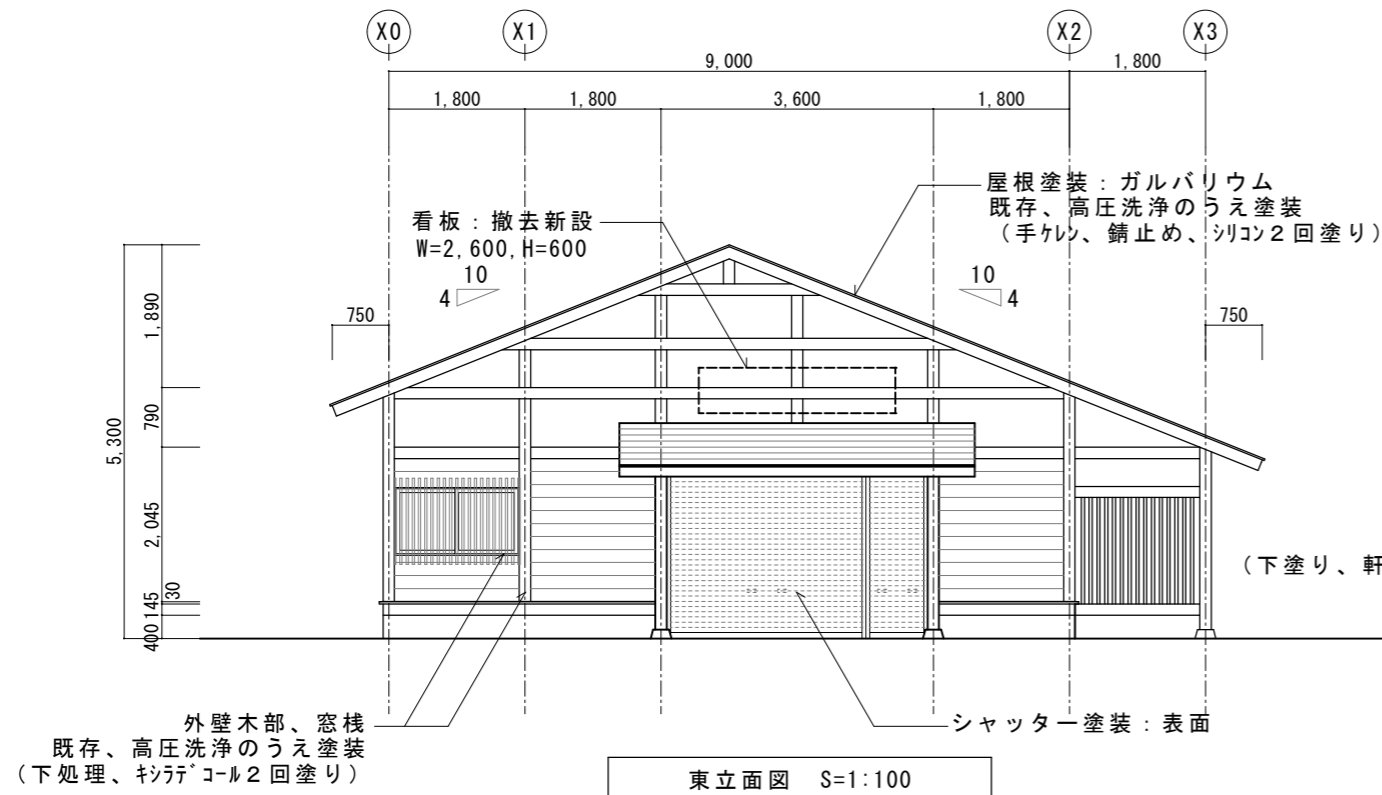


修繕 平面図 S=1:100

建築面積 58.3㎡  
床面積 48.6㎡

- <床>  
既存長尺シート撤去、長尺シート新設
- <壁>  
既存壁下地処理のうえ、壁塗装  
建具枠塗装
- <天井>  
ジプトーン貼替 1枚
- <基礎>  
樹脂モルタル塗り H=0.35

<b>秋田市観光文化スポーツ部 観光振興課</b>	件名	秋田犬ふれあい処（千秋公園旧売店）修繕	種別	平面図（既存、修繕）			特記	3	2
			縮尺	S=1:100				枚ノ内	図面番号
			設計年月日	R8.4	年度	R8		区分	A



秋田市観光文化スポーツ部  
観光振興課

件名 秋田犬ふれあい処(千秋公園旧売店)修繕

種別 立面図

縮尺 S=1:100

設計年月日

R8.4

年度

R8

特記

3

枚ノ内

区分 A

3

図面番号

A