

火 災 発 生 状 況 比 較

区 分		単 位	令 和 7 年	令 和 6 年	比 較 増 減 (▲ 減)
総 火 災 件 数			64	70	▲ 6
種 別 ご と 火 災 件 数	建 物	件	46	42	4
	林 野		0	0	0
	車 両		5	7	▲ 2
	船 舶		0	0	0
	航 空 機		0	0	0
	そ の 他 の		13	21	▲ 8
	焼 損 棟 数 合 計			64	72
焼 損 程 度 別	全 焼	棟	10	18	▲ 8
	半 焼		4	6	▲ 2
	部 分 焼		17	26	▲ 9
	ぼ や		33	22	11
り 災 世 帯 数 合 計			28	41	▲ 13
り 災 程 度 別	全 損	世 帯	4	12	▲ 8
	半 損		3	7	▲ 4
	小 損		21	22	▲ 1
り 災 人 員		人	79	78	1
焼 損 面 積	建 物 (床 面 積)	m ²	1,447	2,615	▲ 1,168
	林 野	a	0	0	0
	建 物 火 災 1 件 あ た り	m ²	31.5	62.3	▲ 30.8
損 害 額	計	千 円	148,026	250,372	▲ 102,346
	市 民 1 人 あ た り	円	507	847	▲ 340
	火 災 1 件 あ た り	千 円	2,313	3,577	▲ 1,264
	1 日 あ た り	千 円	406	686	▲ 280
死 傷 者	死 者	人	0	7	▲ 7
	負 傷 者	人	11	18	▲ 7
出 火 率		件 / $\frac{\text{人口}}{1\text{万人}}$	2.2	2.4	▲ 0.2
人 口 (翌 年 1 月 1 日)		人	291,745	295,598	▲ 3,853

月別火災発生状況

区分 月別	火災件数						焼損棟数				り災世帯			り災人員 (人)	焼損面積	
	合計	建物	林野	車両	航空機	船舶 その他の	全焼	半焼	部分焼	ぼや	全損	半損	小損		建物 (㎡)	林野 (a)
前年計	70	42		7		21	18	6	26	22	12	7	22	78	2,615	
計	64	46		5		13	10	4	17	33	4	3	21	79	1,447	
1月	3	3								3			1	1		
2月	4	3		1			4		2	3	2		3	10	555	
3月	11	7				4		1		6		1	2	4	46	
4月	7	7					2	2	4	4	1	2	5	22	415	
5月	4	2				2	1		1	1				6	13	
6月	7	5				2	1		2	2			2	5	19	
7月	5	2				3				2			1	4		
8月	7	6				1			2	4			2	9		
9月	2	2					1		3					1	205	
10月	4	2		1		1				3			1	5		
11月	7	4		3			1	1	3	2	1		4	12	194	
12月	3	3								3						

損 害 見 積 額 (千 円)									死 傷 者	
合 計	建 物			林 野	車 両	航 空 機 船 舶	そ の 他 の	爆 発	死 者 (人)	負 傷 者 (人)
	小 計	建 物	収 容 物							
250,372	244,743	130,026	114,717		3,925		1,704		7	18
148,026	146,810	97,635	49,175		413		803			11
3	3		3							1
42,014	41,998	19,066	22,932		15		1			2
22,050	21,708	16,289	5,419				342			1
35,916	35,916	24,781	11,135							3
263	263	251	12							
401	401	170	231							1
362	21		21				341			
6,833	6,833	2,623	4,210							1
20,881	20,881	16,216	4,665							
62	2	2			43		17			1
19,177	18,720	18,237	483		355		102			1
64	64		64							

建物火災（火元建物用途別）状況

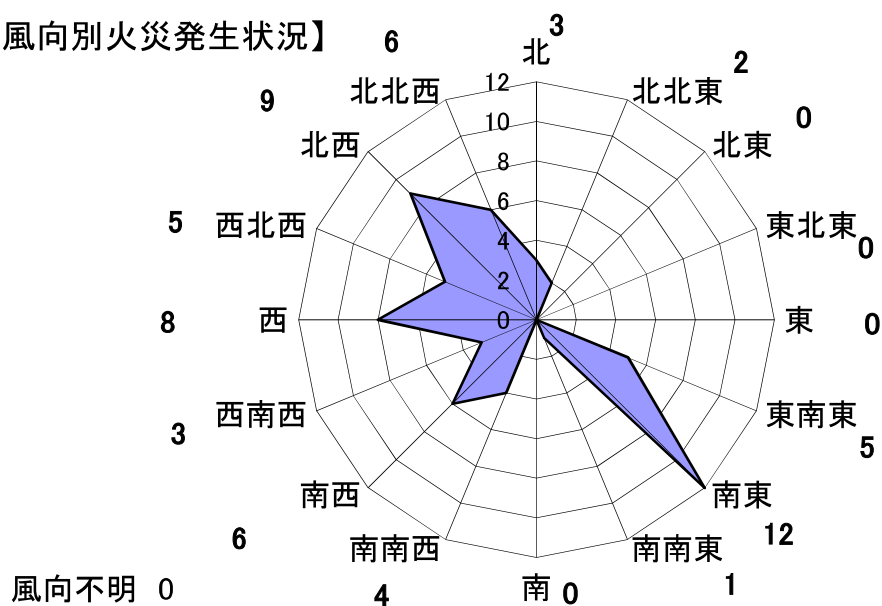
区分 用途別		出火件数		焼 損 棟 数			
		計	計	全 焼	半 焼	部 分 焼	ぼ や
用途	合 計	46	64	10	4	17	33
1	イ 劇場、映画館、演芸場、観覧場						
	ロ 公会堂、集会場						
2	イ キャバレー、カフェー、ナイトクラブ						
	ロ 遊技場、ダンスホール						
	ハ 性風俗関連特殊営業店舗等						
	ニ カラオケボックス等						
3	イ 待合、料理店の類						
	ロ 飲食店						
4	百貨店、マーケット、その他物品販売を営む店舗	1	1				1
5	イ 旅館、ホテル、宿泊所						
	ロ 寄宿舍、下宿、共同住宅	2	2				2
6	イ 病院、診療所、助産所						
	ロ 老人福祉施設、児童福祉施設等	1	1				1
	ハ 老人デイサービスセンター厚生施設、助産施設等						
	ニ 幼稚園又は特別支援学校						
7	小・中・高・大学・各種学校	1	1				1
8	図書館・博物館・美術館						
9	イ 公衆浴場のうち蒸気浴場、熱気浴場						
	ロ イに掲げる以外の公衆浴場						
10	車両の停車場、船舶、航空機発着場						
11	神社、寺院、教会の類						
12	イ 工場、作業場	4	4			1	3
	ロ 映画スタジオ、テレビスタジオ						
13	イ 自動車車庫、駐車場						
	ロ 飛行機又は回転翼航空機の格納庫						
14	倉庫	1	1				1
15	前項に該当しない事業場	1	1				1
16	イ 特定防火対象物が存する複合用途対象物	9	9				9
	ロ 上記以外の複合用途対象物	3	5	1		3	1
16の2	地下街						
17	重要文化財、重要民俗資料						
	専用住宅（共同住宅を除く）	16	24	2	4	8	10
	店舗等との併用住宅	1	1			1	
	危険物関係施設						
	その他の建物	6	14	7		4	3

建物火災の火元建物用途別出火原因

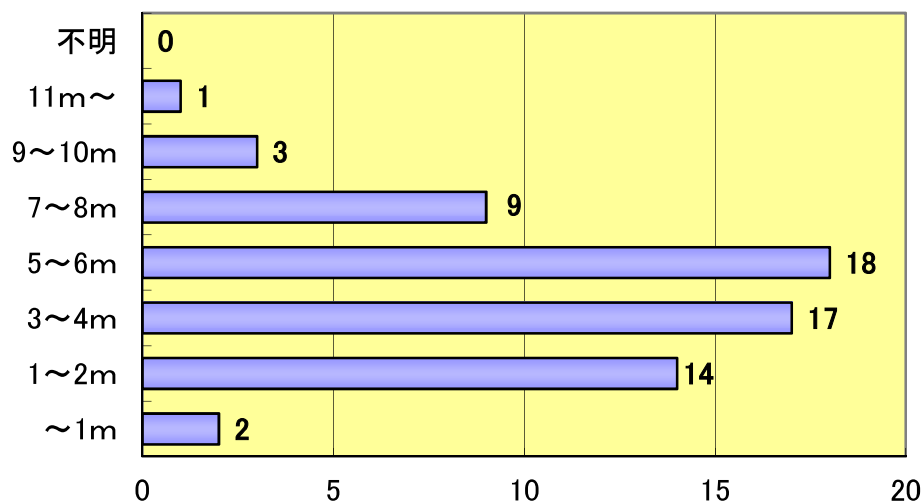
用途別		区 分									
		計	たばこ	こんろ	かまど	風呂 かまど	炉	焼却炉	ストーブ	こたつ	ボイ ラー
用途	合 計	46	4	5					4		
1	イ 劇場、映画館、演芸場、観覧場										
	ロ 公会堂、集会場										
2	イ キャバレー、カフェー、ナイトクラブ										
	ロ 遊技場、ダンスホール										
	ハ 性風俗関連特殊営業店舗等										
	ニ カラオケボックス等										
3	イ 待合、料理店の類										
	ロ 飲食店										
4	百貨店、マーケット、その他物品販売を営む店舗	1									
5	イ 旅館、ホテル、宿泊所										
	ロ 寄宿舎、下宿、共同住宅	2	1								
6	イ 病院、診療所、助産所										
	ロ 老人福祉施設、児童福祉施設等	1									
	ハ 老人デイサービスセンター厚生施設、助産施設等										
	ニ 幼稚園又は特別支援学校										
7	小・中・高・大学・各種学校	1									
8	図書館・博物館・美術館										
9	イ 公衆浴場のうち蒸気浴場、熱気浴場										
	ロ イに掲げる以外の公衆浴場										
10	車両の停車場、船舶、航空機発着場										
11	神社、寺院、教会の類										
12	イ 工場、作業場	4									
	ロ 映画スタジオ、テレビスタジオ										
13	イ 自動車車庫、駐車場										
	ロ 飛行機又は回転翼航空機の格納庫										
14	倉庫	1									
15	前項に該当しない事業場	1									
16	イ 特定防火対象物が存する複合用途対象物	9		1							
	ロ 上記以外の複合用途対象物	3		1				1			
16の2	地下街										
17	重要文化財、重要民俗資料										
	専用住宅（共同住宅を除く）	16	2	2				2			
	店舗等との併用住宅	1		1							
	危険物関係施設										
	その他の建物	6	1					1			

氣象別火災發生狀況

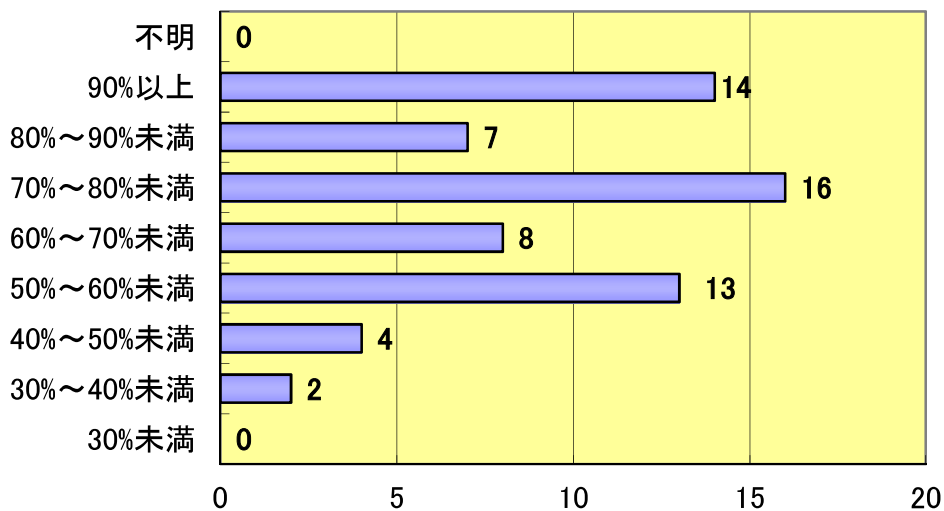
【風向別火災發生狀況】



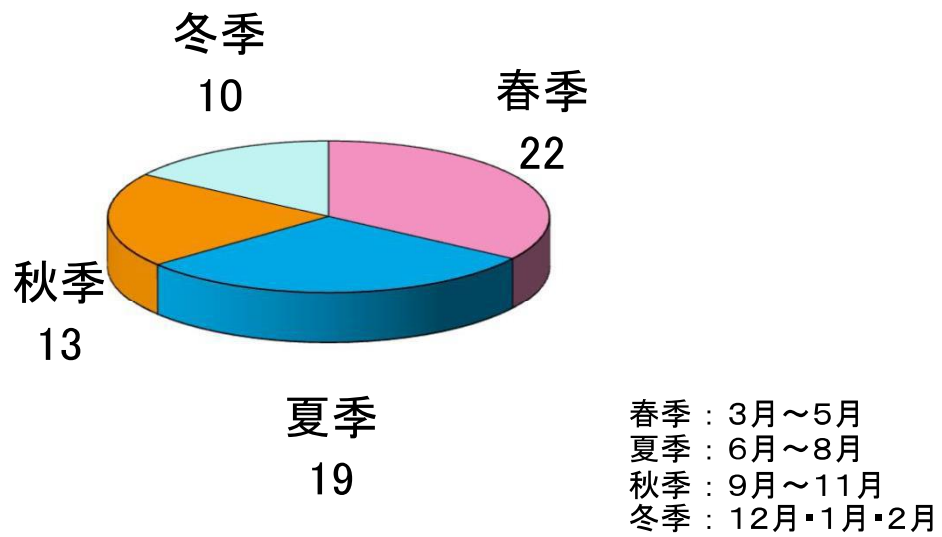
【風速別火災發生狀況】



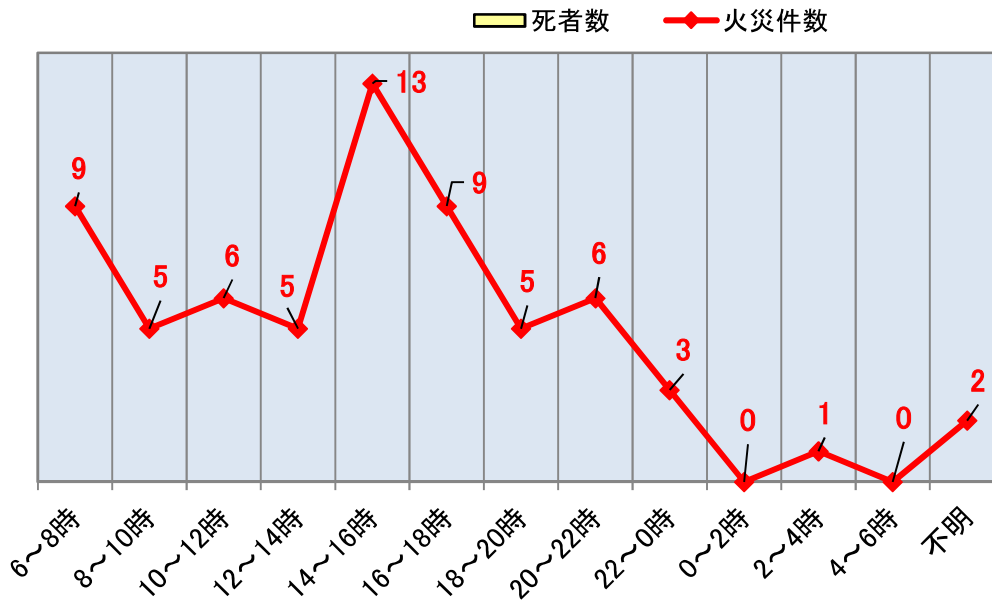
【湿度別火災發生狀況】



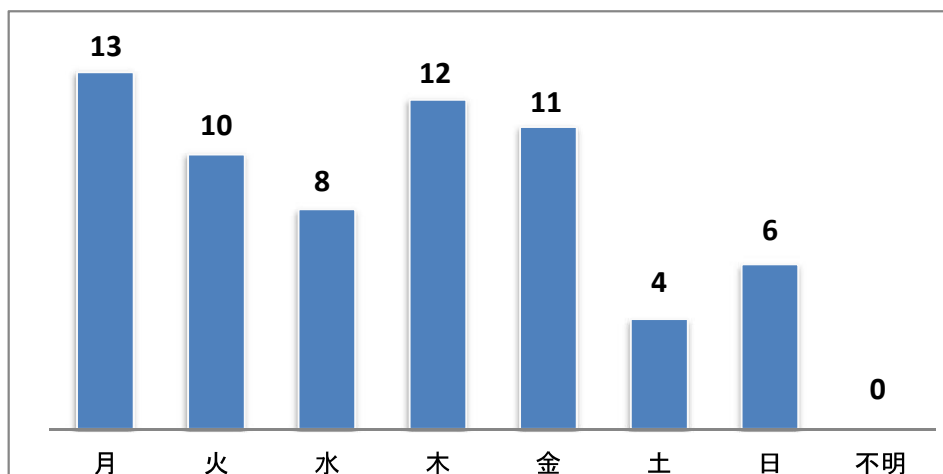
季別火災発生割合



時間別火災発生状況



曜日別火災発生状況



過去 3 年間の出火原因比較

年別合計	令和 5 年	令和 6 年	令和 7 年
原因別	54	70	64
たばこ	3		5
こんろ	5	6	5
かまど			
風呂かまど			
炉			
焼却炉	1		
ストーブ	3	3	4
こたつ			
ボイラー		1	
煙突・煙道			
排気管	1		3
電気機器	2	4	4
電気装置		3	2
電灯・電話等の配線	7	2	3
内燃機関			
配線器具	3	2	6
火遊び		1	
マッチ・ライター	1	3	2
たき火		2	
溶接機・切断機			2
灯火	1	3	2
衝突の火花			
取灰			
火入れ	1	1	
放火	3	6	2
放火の疑い		4	1
その他	15	25	19
不明・調査中	8	4	4

過去5年間の男女別・年齢別死者数

年 別	計	火災種別	男 女 別		年 齢 別		
					0歳～5歳	6歳～64歳	65歳以上
合 計 <small>(令和3年～令和7年)</small>	10	建物火災	男	7		2	5
			女	3			3
		建物火災以外	男				
			女				
令 和 3 年	0	建物火災	男				
			女				
		建物火災以外	男				
			女				
令 和 4 年	4	建物火災	男	2			2
			女	2			2
		建物火災以外	男				
			女				
令 和 5 年	3	建物火災	男	2		1	1
			女	1			1
		建物火災以外	男				
			女				
令 和 6 年	3	建物火災	男	3		1	2
			女				
		建物火災以外	男				
			女				
令 和 7 年	0	建物火災	男				
			女				
		建物火災以外	男				
			女				

※放火自殺者等を除く