

火 災 発 生 状 況 比 較

区 分		単 位	令 和 7 年	令 和 6 年	比 較 増 減 (▲ 減)
総 火 災 件 数			64	70	▲ 6
種 別 ご と 火 災 件 数	建 物	件	46	42	4
	林 野		0	0	0
	車 両		5	7	▲ 2
	船 舶		0	0	0
	航 空 機		0	0	0
	そ の 他 の		13	21	▲ 8
	焼 損 棟 数 合 計			64	72
焼 損 程 度 別	全 焼	棟	10	18	▲ 8
	半 焼		4	6	▲ 2
	部 分 焼		17	26	▲ 9
	ぼ や		33	22	11
り 災 世 帯 数 合 計			28	41	▲ 13
り 災 程 度 別	全 損	世 帯	4	12	▲ 8
	半 損		3	7	▲ 4
	小 損		21	22	▲ 1
り 災 人 員		人	79	78	1
焼 損 面 積	建 物 (床 面 積)	m ²	1,447	2,615	▲ 1,168
	林 野	a	0	0	0
	建 物 火 災 1 件 あ た り	m ²	31.5	62.3	▲ 30.8
損 害 額	計	千 円	148,026	250,372	▲ 102,346
	市 民 1 人 あ た り	円	507	847	▲ 340
	火 災 1 件 あ た り	千 円	2,313	3,577	▲ 1,264
	1 日 あ た り	千 円	406	686	▲ 280
死 傷 者	死 者	人	0	7	▲ 7
	負 傷 者	人	11	18	▲ 7
出 火 率		件 / <small>人口 1万人</small>	2.2	2.4	▲ 0.2
人 口 (翌 年 1 月 1 日)		人	291,745	295,598	▲ 3,853

建物火災（火元建物用途別）状況

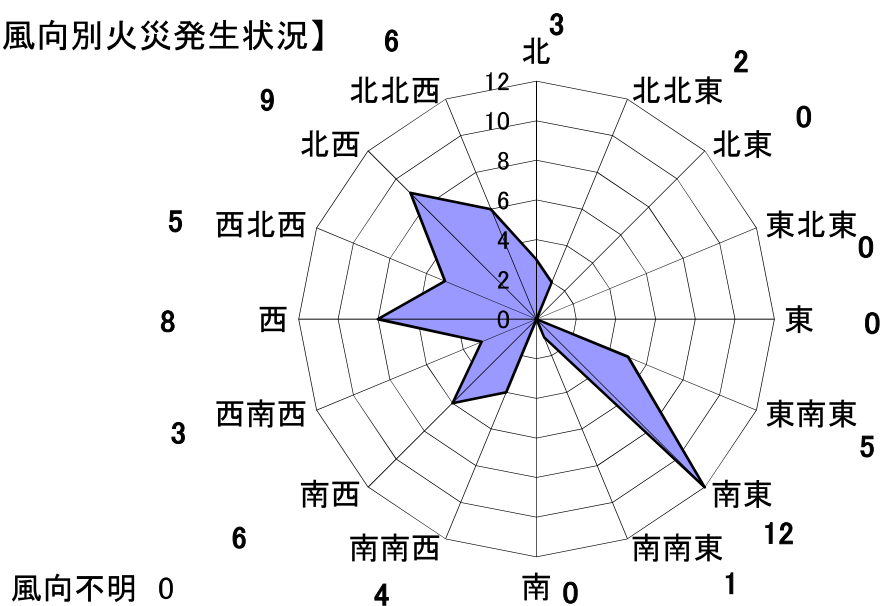
区分 用途別		出火件数 計	焼 損 棟 数				死 傷 者		焼 損 床 面 積 (㎡)	建 物 火 災 に よ る 損 害 額				
			計	全 焼	半 焼	部 分 焼 や	ぼ や	死 者		傷 者	建 物 (爆発含む) (千円)	車 両 (千円)	そ の 他 の 損 害 (林野含む) (千円)	合 計 (千円)
用途	合 計	46	64	10	4	17	33		9	1,447	146,809		1	146,810
1	イ 劇場、映画館、演芸場、観覧場													
	ロ 公会堂、集会場													
2	イ キャバレー、カフェー、ナイトクラブ													
	ロ 遊技場、ダンスホール													
	ハ 性風俗関連特殊営業店舗等													
	ニ カラオケボックス等													
3	イ 待合、料理店の類													
	ロ 飲食店													
4	百貨店、マーケット、その他物品販売を営む店舗	1	1				1				2			2
5	イ 旅館、ホテル、宿泊所													
	ロ 寄宿舎、下宿、共同住宅	2	2				2				5			5
6	イ 病院、診療所、助産所													
	ロ 老人福祉施設、児童福祉施設等	1	1				1				1			1
	ハ 老人デイサービスセンター厚生施設、助産施設等													
	ニ 幼稚園又は特別支援学校													
7	小・中・高・大学・各種学校	1	1				1				188			188
8	図書館・博物館・美術館													
9	イ 公衆浴場のうち蒸気浴場、熱気浴場													
	ロ イに掲げる以外の公衆浴場													
10	車両の停車場、船舶、航空機発着場													
11	神社、寺院、教会の類													
12	イ 工場、作業場	4	4			1	3		1		5,890			5,890
	ロ 映画スタジオ、テレビスタジオ													
13	イ 自動車車庫、駐車場													
	ロ 飛行機又は回転翼航空機の格納庫													
14	倉庫	1	1				1							
15	前項に該当しない事業場	1	1				1							
16	イ 特定防火対象物が存する複合用途対象物	9	9				9				9,812			9,812
	ロ 上記以外の複合用途対象物	3	5	1		3	1			205	20,882		1	20,883
16の2	地下街													
17	重要文化財、重要民俗資料													
	専用住宅（共同住宅を除く）	16	24	2	4	8	10		5	572	65,965			65,965
	店舗等との併用住宅	1	1			1			1		215			215
	危険物関係施設													
	その他の建物	6	14	7		4	3		2	670	43,849			43,849

建物火災の火元建物用途別出火原因

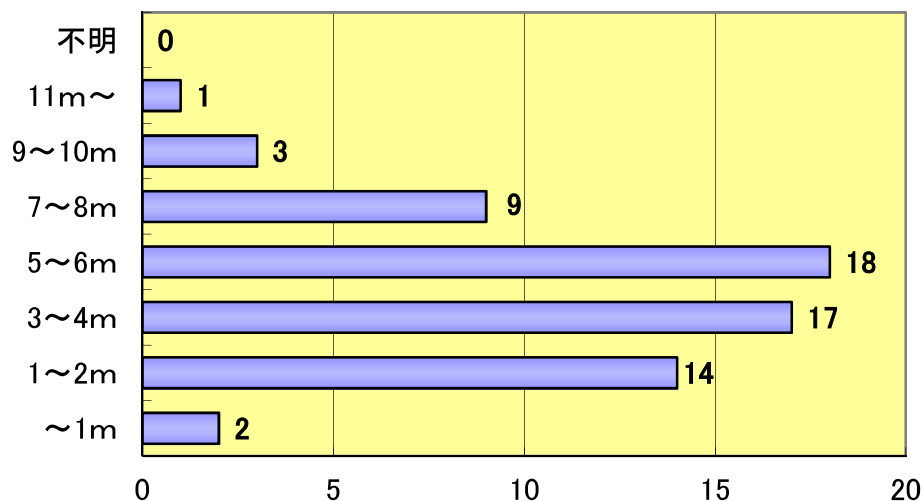
区 分 用途別		出 火 原 因																											
		計	たばこ	こんろ	かまど	風呂 かまど	炉	焼却炉	ストーブ	こたつ	ボイ ラー	煙突 煙道	排気管	電気 機器	電気 装置	電灯・電器 等の配線	内燃 機関	配線 器具	火遊び	マッチ ライター	たき火	溶接機 切断機	灯火	衝突の 火花	取灰	火入れ	放火	放火の 疑い	その他
用途	合 計	46	4	5				4				1	4	1	1		6		1		2	2				1		12	2
1	イ 劇場、映画館、演芸場、観覧場																												
	ロ 公会堂、集会場																												
2	イ キャバレー、カフェー、ナイトクラブ																												
	ロ 遊技場、ダンスホール																												
	ハ 性風俗関連特殊営業店舗等																												
	ニ カラオケボックス等																												
3	イ 待合、料理店の類																												
	ロ 飲食店																												
4	百貨店、マーケット、その他物品販売を営む店舗	1															1												
5	イ 旅館、ホテル、宿泊所																												
	ロ 寄宿舎、下宿、共同住宅	2	1																	1									
6	イ 病院、診療所、助産所																												
	ロ 老人福祉施設、児童福祉施設等	1																1											
	ハ 老人デイサービスセンター厚生施設、助産施設等																												
	ニ 幼稚園又は特別支援学校																												
7	小・中・高・大学・各種学校	1											1																
8	図書館・博物館・美術館																												
9	イ 公衆浴場のうち蒸気浴場、熱気浴場																												
	ロ イに掲げる以外の公衆浴場																												
10	車両の停車場、船舶、航空機発着場																												
11	神社、寺院、教会の類																												
12	イ 工場、作業場	4										1	1									1							1
	ロ 映画スタジオ、テレビスタジオ																												
13	イ 自動車庫庫、駐車場																												
	ロ 飛行機又は回転翼航空機の格納庫																												
14	倉庫	1																											
15	前項に該当しない事業場	1																											
16	イ 特定防火対象物が存する複合用途対象物	9		1														2											6
	ロ 上記以外の複合用途対象物	3		1					1													1							
16の2	地下街																												
17	重要文化財、重要民俗資料																												
	専用住宅（共同住宅を除く）	16	2	2					2				2	1	1		1					2							3
	店舗等との併用住宅	1		1																									
	危険物関係施設																												
	その他の建物	6	1						1								1										1		2

氣象別火災發生狀況

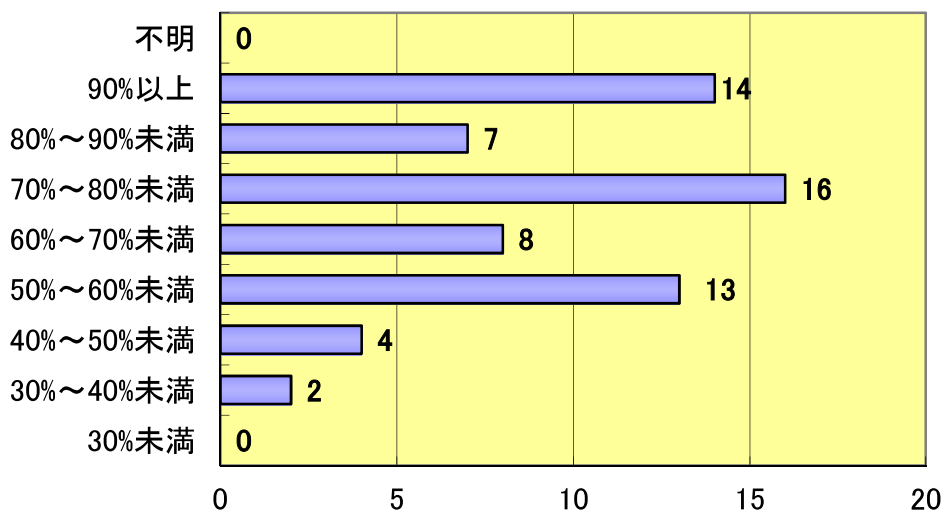
【風向別火災發生狀況】



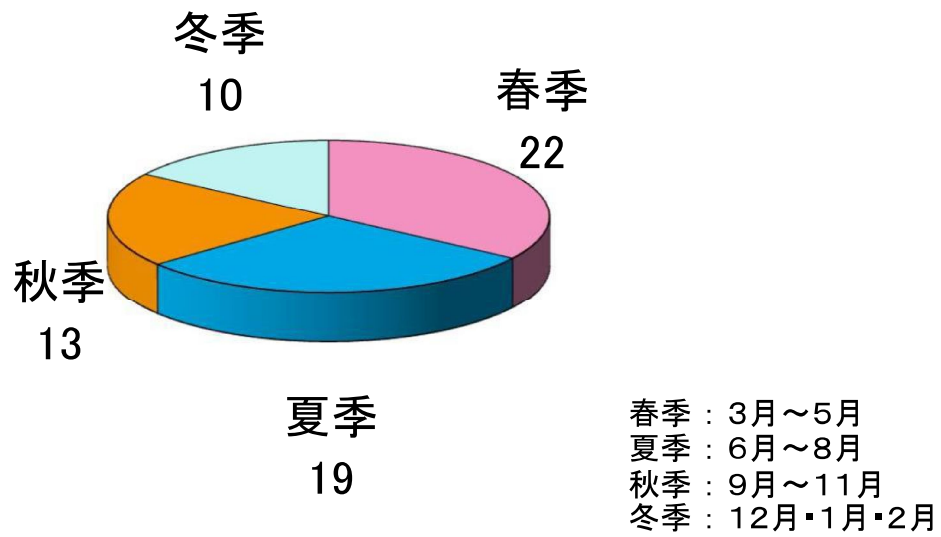
【風速別火災發生狀況】



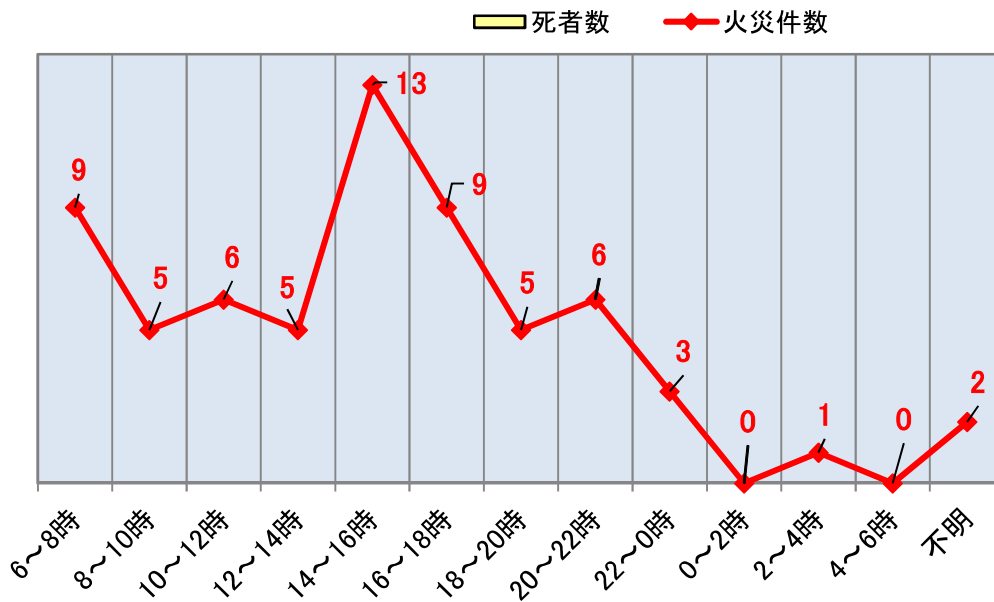
【湿度別火災發生狀況】



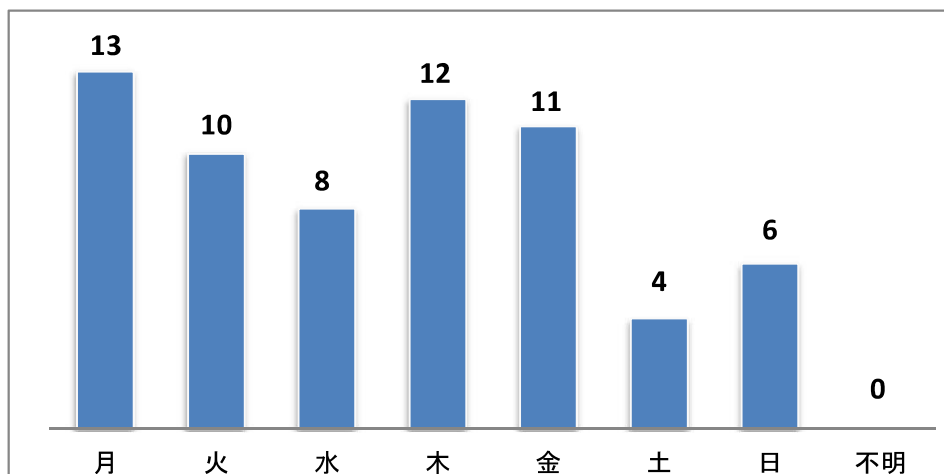
季別火災発生割合



時間別火災発生状況



曜日別火災発生状況



過去3年間の出火原因比較

年別合計	令和5年	令和6年	令和7年
原因別	54	70	64
たばこ	3		5
こんろ	5	6	5
かまど			
風呂かまど			
炉			
焼却炉	1		
ストーブ	3	3	4
こたつ			
ボイラー		1	
煙突・煙道			
排気管	1		3
電気機器	2	4	4
電気装置		3	2
電灯・電話等の配線	7	2	3
内燃機関			
配線器具	3	2	6
火遊び		1	
マッチ・ライター	1	3	2
たき火		2	
溶接機・切断機			2
灯火	1	3	2
衝突の火花			
取灰			
火入れ	1	1	
放火	3	6	2
放火の疑い		4	1
その他	15	25	19
不明・調査中	8	4	4

過去5年間の男女別・年齢別死者数

年 別	計	火災種別	男 女 別		年 齢 別		
					0歳～5歳	6歳～64歳	65歳以上
合 計 <small>(令和3年～令和7年)</small>	10	建物火災	男	7		2	5
			女	3			3
		建物火災以外	男				
			女				
令 和 3 年	0	建物火災	男				
			女				
		建物火災以外	男				
			女				
令 和 4 年	4	建物火災	男	2			2
			女	2			2
		建物火災以外	男				
			女				
令 和 5 年	3	建物火災	男	2		1	1
			女	1			1
		建物火災以外	男				
			女				
令 和 6 年	3	建物火災	男	3		1	2
			女				
		建物火災以外	男				
			女				
令 和 7 年	0	建物火災	男				
			女				
		建物火災以外	男				
			女				

※放火自殺者等を除く