

# 消 防 職 員

消防職員配置状況

所 属	階 級	計	消 防 吏 員							その他の職員	再任用	
			正 監	監	司令長	司 令	司令補	士 長	副士長			消防士
計		445	1	7	12	72	91	112	78	53	1	18
本 部	消 防 長	1	1									
	次 長	1		1								
	総 務 課	22		1	3	9	5	2			1	1
	警 防 課	23			2	5	4	2				10
	救 急 課	10		1		4	3	1	1			
	予 防 課	13			1	4	3	4				1
	指 令 課	26			1	7	6	6	3			3
小 計		96	1	3	7	29	21	15	4	0	1	15
秋 田	本 署	55		1	2	6	14	17	7	8		
	新 屋 (分)	26				4	6	8	8			
	牛 島 (出)	12				1	2	3	4	2		
	勝 平 (出)	12				1	2	2	4	2		1
	小 計	105		1	2	12	24	30	23	12		1
土 崎	本 署	57		1	1	6	13	12	8	16		
	寺 内 (出)	20				2	3	9	2	4		
	飯 島 (出)	12				2	1	2	5	2		
	外 旭 川 (出)	12				2	1	6	3			
	小 計	101		1	1	12	18	29	18	22		0
城 東	本 署	45		1	1	5	8	15	10	5		
	広 面 (出)	20				1	4	6	5	3		1
	小 計	65		1	1	6	12	21	15	8		1
秋 田 南	本 署	38		1	1	5	8	8	8	7		
	河 辺 (分)	20				4	4	4	6	2		
	雄 和 (分)	20				4	4	5	4	2		1
	小 計	78		1	1	13	16	17	18	11		1

(分) : 分署 (出) : 出張所

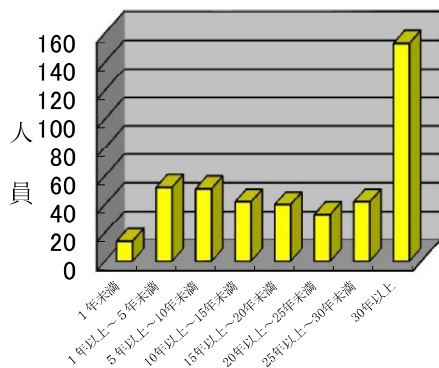
消防職員勤務年数 ※再任用職員は含まず

年 数	階 級	計	消 防 吏 員							その他の職員	
			正 監	監	司令長	司 令	司令補	士 長	副士長		消防士
1年未満		14								14	
1年以上～5年未満		52						1	13	38	
5年以上～10年未満		51						10	40	1	
10年以上～15年未満		42					5	27	10		
15年以上～20年未満		40				2	17	17	4		
20年以上～25年未満		33				7	15	11			
25年以上～30年未満		42			1	15	15	11			
30年以上		153	1	7	11	48	39	35	11		1
計		427	1	7	12	72	91	112	78	53	1
平 均		20.3	34.0	38.2	34.3	30.6	26.5	21.0	11.1	1.5	40.0

消防職員年齢 ※再任用職員は含まず

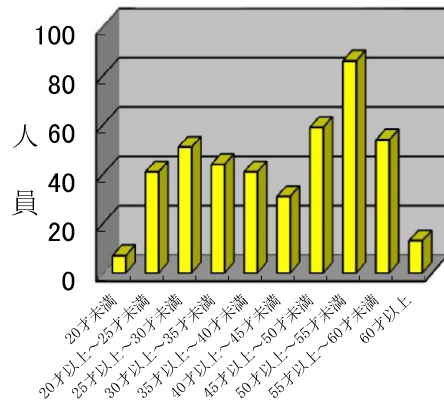
階級別 年齢	計	消 防 吏 員								その他の 職 員	
		正 監	監	司令長	司 令	司令補	士 長	副士長	消防士		
20才未満	7									7	
20才以上～25才未満	41								6	35	
25才以上～30才未満	51							2	38	11	
30才以上～35才未満	44							29	15		
35才以上～40才未満	41					14	19	8			
40才以上～45才未満	31				1	19	11				
45才以上～50才未満	59				20	19	20				
50才以上～55才未満	86			4	27	26	24	5			
55才以上～60才未満	54	1	7	8	15	11	7	5			
60才以上	13				9	2		1			1
計	427	1	7	12	72	91	112	78	53		1
平 均	41.5	57.0	57.2	54.9	52.6	47.4	42.2	32.6	22.5		60.0

消防職員勤務年数比較



年 数

消防職員年齢比較



年 齢

消防職員の研修状況（令和8年度予定）

区 分	研 修 科 目	人 数	入 校 期 間
消防大学校	幹部科(第86期)	1	R8. 8. 17～10. 5
	幹部科(第87期)	1	R8. 10. 9～11. 27
	予防科(第121期)	1	R9. 1. 6～2. 26
	高度救助・特別高度救助科コース(第16回)	1	R9. 2. 3～2. 19
救急救命東京研修所	指導救急救命士研修	1	R8. 7. 8～8. 20
	救急救命士研修	1	後期
秋田県消防学校	初任教育	13	R8. 4. 6～9. 17
	消防操法指導員講習	6	R8. 4. 22～4. 23
	幹部教育	2	R8. 7. 15～7. 24
	警防科	2	R8. 9. 28～10. 9
	救助科	4	R8. 10. 1～10. 29
	火災調査科	4	R8. 10. 19～10. 30
	特殊災害科	1	R8. 11. 5～11. 13
	予防査察科	2	R8. 11. 30～12. 11
	救急救命処置再教育	推薦	R8. 11. 17～11. 19
	救急科	10	R9. 1. 5～2. 26

消防職員給料

初 任 給		平 均 給 料	平均年齢	摘要給料表
高校卒業程度	大学卒業程度			
208,343円	239,488円	337,085円	41.4歳	行政職（一）

勤務時間・勤務体制

勤 務 別	勤 務 時 間		勤 務 体 制	職 員 数	令和7年休暇取得日数	
					一人当たり	平均
毎日勤務者	38時間45分/週	7時間45分/1日	週休2日制	64人	11.0日	12.6日
隔日勤務者	38時間45分/週	15時間30分/1当務	4週8休制	363人	12.9日	

特殊勤務手当

種 別	区 分	内 訳	単 位	支 給 額	摘 要
1 消防特殊業務手当		(1) 高所消火作業等に 従事した場合	1 回	10m～15m 140円 15m以上 200円	H6. 4改正 (R7. 4(6)(7)追加)
		(2) 深所救助作業等に 従事した場合	1 回	15m以下 140円	
		(3) 災害防ぎよに 従事した場合	1 回	250円	
		(4) 消防車両等の 運転業務に従事 した場合	1 回	140円	
		(5) 潜水作業等に 従事した場合	1 回	250円	
		(6) 火災調査に 従事した場合	1 回	250円	
		(7) 違反処理に 従事した場合	1 回	250円	
2 救急手当		(1) 救急自動車業務 従事者	1 回	250円	H6. 4改正
		(2) 救急救命処置 従事者	1 回	370円	H18. 1改正
3 夜間特殊業務手当		(1) 深夜5時間以上	1 回	980円	S63. 4改正
		(2) " 2時間以上 5時間未満		650円	
		(3) " 2時間未満		410円	