

機器表

| 機器番号         | 機器名称<br>(系統名)                        | 型式                     | 室外機 |    |            |            |            |                      |    |         |      |     | 室内機 |            |            |            |             |            |                      |     |         |      | 非常電源   | インテリジェント制御 | 遠方発信 | 運転故障表示 | 警報 | コネクテッド機能 | 防振装置 | 備考                                 |                          |       |
|--------------|--------------------------------------|------------------------|-----|----|------------|------------|------------|----------------------|----|---------|------|-----|-----|------------|------------|------------|-------------|------------|----------------------|-----|---------|------|--------|------------|------|--------|----|----------|------|------------------------------------|--------------------------|-------|
|              |                                      |                        | 設置階 | 台数 | 呼称能力<br>HP | 冷房能力<br>kW | 暖房能力<br>kW | 消費電力<br>(50Hz)<br>kW | 電源 |         | 起動方式 | 設置階 | 台数  | 呼称能力<br>HP | 冷房能力<br>kW | 暖房能力<br>kW | 送風機         |            | 消費電力<br>(50Hz)<br>kW | 電源  |         | 起動方式 |        |            |      |        |    |          |      |                                    | 加湿量<br>kg/h              | フィルター |
|              |                                      |                        |     |    |            |            |            |                      | 相  | 電圧<br>V |      |     |     |            |            |            | 送風量<br>m³/h | 機外静圧<br>Pa |                      | 相   | 電圧<br>V |      |        |            |      |        |    |          |      |                                    |                          |       |
| EHP-4-3      | 空冷ヒートポンプ式パッケージエアコン<br>(4階研修室系統3)     | ビル用マルチ室外機(高効率仕様)       | RF  | 1  | 20.0       | 56.0       | 63.0       | 15.9                 | 3  | 200     | 直入   | -   | -   | -          | -          | -          | -           | -          | -                    | -   | -       | -    | -      | -          | -    | -      | -  | -        | 500H | S                                  | ビル用マルチ室外ユニット用防音フード(SUS製) |       |
| EHP-4-3A・B・C | 空冷ヒートポンプ式パッケージエアコン<br>(研修室4・5・6)     | ビル用マルチ室内機<br>天井埋込ダクト型  | -   | -  | -          | -          | -          | -                    | -  | -       | 4F   | 2   | 2.5 | 7.1        | 8.0        | 1,170      | 100         | 0.134      | 1                    | 200 | 直入      | 1.4  | NBS65% | -          | -    | -      | -  | -        | -    | G                                  |                          |       |
| ACP-B1-1     | 空冷ヒートポンプ式パッケージエアコン<br>(地下1階サーバ室)     | 天井埋込ダクト型(ペア)           | RF  | 1  | 4.0        | 10.0       | 11.2       | 4.2                  | 3  | 200     | 直入   | -   | -   | -          | -          | -          | -           | -          | -                    | -   | -       | -    | -      | -          | -    | -      | -  | 500H     | P    | スリムエアコン室外ユニット用防音フード・直付け標準タイプ(SUS製) |                          |       |
| ACP-1-1      | 空冷ヒートポンプ式パッケージエアコン<br>(1階厨房)         | 天井カセット型 2方向吹出(ペア)      | RF  | 1  | 3.0        | 7.1        | 8.0        | 4.2                  | 3  | 200     | 直入   | -   | -   | -          | -          | -          | -           | -          | -                    | -   | -       | -    | -      | -          | -    | -      | -  | 500H     | P    | スリムエアコン室外ユニット用防音フード・直付け標準タイプ(SUS製) |                          |       |
| ACP-1-2      | 空冷ヒートポンプ式パッケージエアコン<br>(1階給食室内)       | 天井カセット型 4方向吹出(トリプルマルチ) | RF  | 1  | 5.0        | 14.0       | 16.0       | 6.56                 | 3  | 200     | 直入   | -   | -   | -          | -          | -          | -           | -          | -                    | -   | -       | -    | -      | -          | -    | -      | -  | 500H     | P    | スリムエアコン室外ユニット用防音フード・直付け標準タイプ(SUS製) |                          |       |
| ACP-1-3      | 空冷ヒートポンプ式パッケージエアコン<br>(1階ゴミ庫)        | 壁掛け型(ペア)               | RF  | 1  | 1.6        | 4.5        | 5.0        | 1.81                 | 3  | 200     | 直入   | -   | -   | -          | -          | -          | -           | -          | -                    | -   | -       | -    | -      | -          | -    | -      | -  | 500H     | P    | スリムエアコン室外ユニット用防音フード・直付け標準タイプ(SUS製) |                          |       |
| ACP-1-4      | 空冷ヒートポンプ式パッケージエアコン<br>(1階ミキサー室)      | 天井隠蔽ダクト型               | RF  | 1  | 1.6        | 4.5        | 5.0        | 1.71                 | 3  | 200     | 直入   | -   | -   | -          | -          | -          | -           | -          | -                    | -   | -       | -    | -      | -          | -    | -      | -  | 500H     | P    | スリムエアコン室外ユニット用防音フード・直付け標準タイプ(SUS製) |                          |       |
| ACP-1-5      | 空冷ヒートポンプ式パッケージエアコン<br>(1階アナウンス室)     | 天井隠蔽ダクト型               | RF  | 1  | 1.6        | 4.5        | 5.0        | 1.71                 | 3  | 200     | 直入   | -   | -   | -          | -          | -          | -           | -          | -                    | -   | -       | -    | -      | -          | -    | -      | -  | 500H     | P    | スリムエアコン室外ユニット用防音フード・直付け標準タイプ(SUS製) |                          |       |
| ACP-3-1      | 空冷ヒートポンプ式パッケージエアコン<br>(3階パフォーマンス工房1) | 天井埋込ダクト型(ペア)           | RF  | 1  | 4.0        | 10.0       | 11.2       | 4.2                  | 3  | 200     | 直入   | -   | -   | -          | -          | -          | -           | -          | -                    | -   | -       | -    | -      | -          | -    | -      | -  | 500H     | P    | スリムエアコン室外ユニット用防音フード・直付け標準タイプ(SUS製) |                          |       |
| ACP-3-2      | 空冷ヒートポンプ式パッケージエアコン<br>(3階パフォーマンス工房2) | 天井埋込ダクト型(ペア)           | RF  | 1  | 6.0        | 14.0       | 16.0       | 7.28                 | 3  | 200     | 直入   | -   | -   | -          | -          | -          | -           | -          | -                    | -   | -       | -    | -      | -          | -    | -      | -  | 500H     | P    | スリムエアコン室外ユニット用防音フード・直付け標準タイプ(SUS製) |                          |       |
| ACP-4-1      | 空冷ヒートポンプ式パッケージエアコン<br>(4階調整室)        | 天井カセット型 2方向吹出(ペア)      | RF  | 1  | 3.0        | 7.1        | 8.0        | 4.2                  | 3  | 200     | 直入   | -   | -   | -          | -          | -          | -           | -          | -                    | -   | -       | -    | -      | -          | -    | -      | -  | 500H     | P    | スリムエアコン室外ユニット用防音フード・直付け標準タイプ(SUS製) |                          |       |
| PH-1         | ペリメーターヒーター<br>(1階カフェ)                | 湿式発熱体式電気暖房器(サーモ内蔵型)    |     |    |            |            |            |                      |    |         | 1F   | 5   | -   | -          | 1.0        | -          | -           | 1.0        | 1                    | 200 | 直入      | -    | -      | -          | -    | -      | -  | -        | -    | -                                  |                          |       |
| PH-2         | ペリメーターヒーター<br>(1階カフェ)                | 湿式発熱体式電気暖房器(サーモ内蔵型)    |     |    |            |            |            |                      |    |         | 1F   | 8   | -   | -          | 0.75       | -          | -           | 0.75       | 1                    | 200 | 直入      | -    | -      | -          | -    | -      | -  | -        | -    | -                                  |                          |       |

<共通事項>

|   |                                    |  |
|---|------------------------------------|--|
| 1. 能力はJIS8615による。                                     | 5. 冷媒はR410Aとする。                    | 10. 室外機は重塩害仕様とする。                            |
| 冷房時 室内側 27℃DB 19℃WB , 外気温度 35℃DB                      | 6. 天井隠蔽型の室内機のフィルターボックスはメーカー付属品とする。 | 11. EHPの室外機は高効率タイプとする。                       |
| 暖房時 室内側 20℃DB , 外気温度 7℃DB 6℃WB                        | 7. 室内機はドレンアップ機能付とする。               | 12. 集中コントローラーは、タッチパネル式(スケジュール機能付)とし、1台納入のこと。 |
| 2. 室内外機の液制御配線は冷媒共巻とする。電源は電気設備工事にて室内外機に各々供給とする(ACPを除く) | 8. グリーン購入法適用品とする。                  |  |
| 3. 室内機はリモコンスイッチ付属とし、配管配線は自動制御工事とする。                   | 9. 予備フィルター50%附属とする。                |  |
| 4. 室内外機とも外部入出力端子付とし、集中コントローラー対応とする。                   |                                    |  |



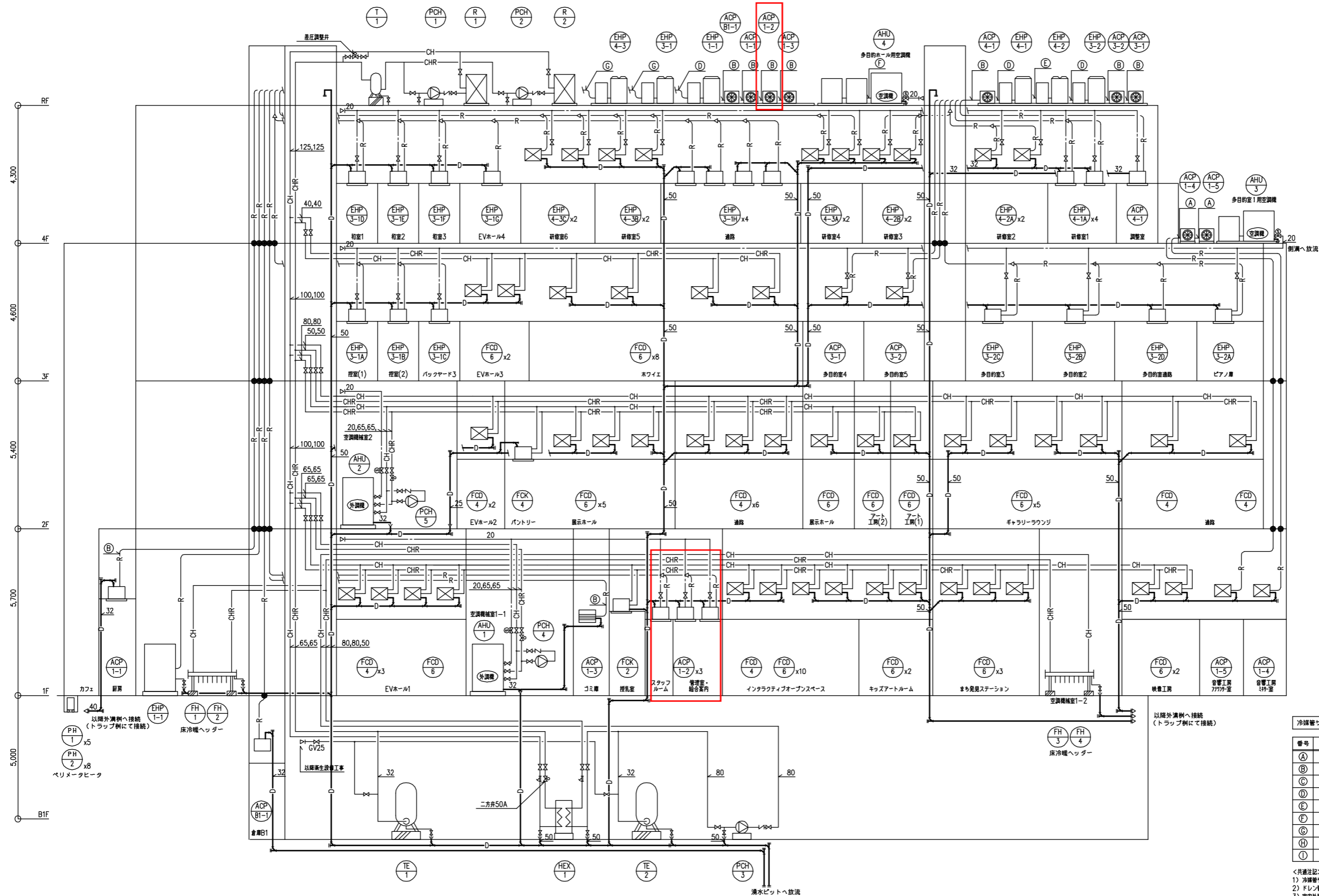
株式会社 アール・アイ・エー

事務所登録  
一級建築士事務所 登録 第28546号  
建築士登録  
一級建築士 登録 127465 砂金 宏和



図面 空気調和設備 機器表(5)  
縮尺 N.S  
件名 中通一丁目地区第一種市街地再開発事業  
施設建築物建設工事 <にぎわい交流館>

図面番号 M-105  
コード -

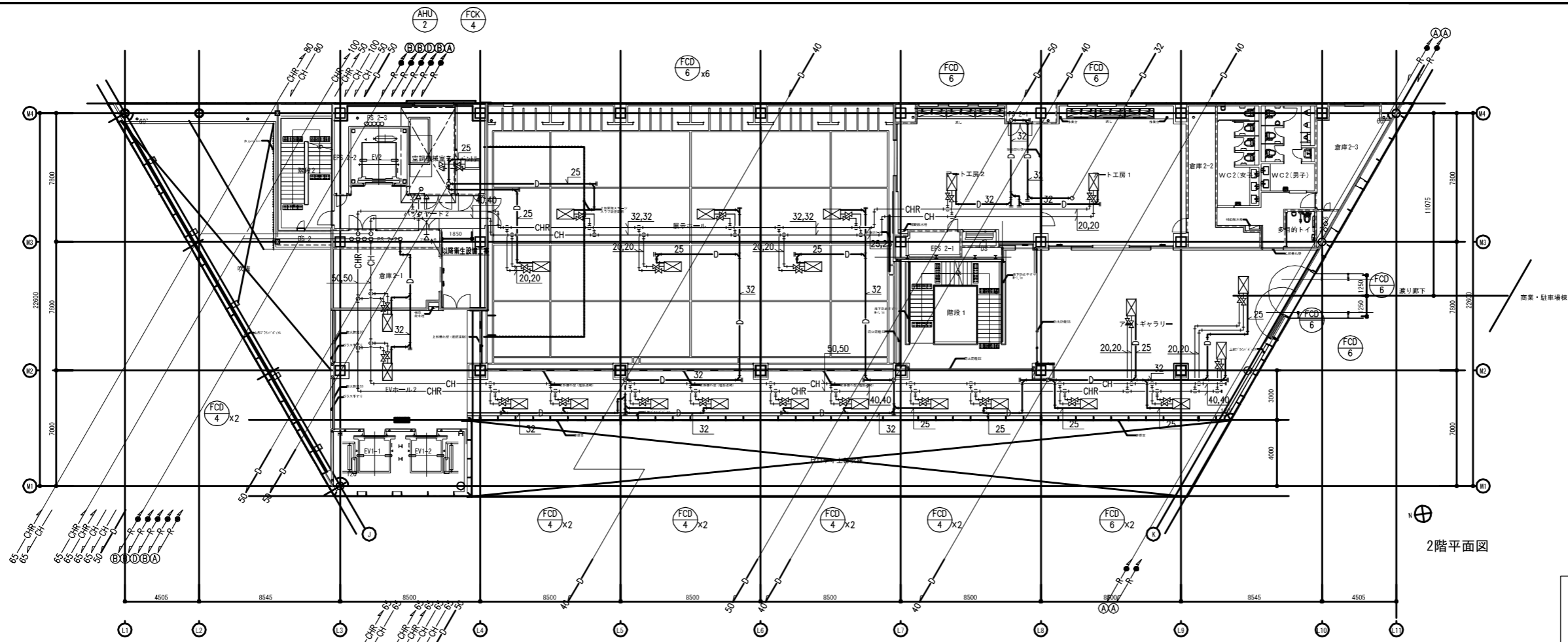


配管系統図 N, S

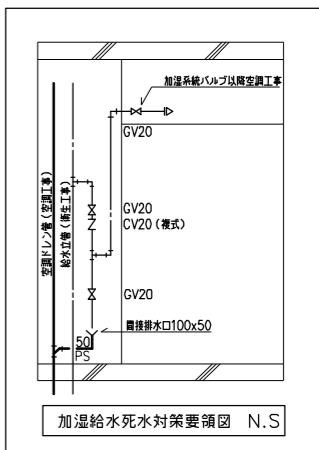
冷媒管サイズ表

| 番号 | 液管    | ガス管   |
|----|-------|-------|
| A  | 6.4φ  | 12.7φ |
| B  | 9.5φ  | 15.9φ |
| C  | 9.5φ  | 19.1φ |
| D  | 9.5φ  | 22.2φ |
| E  | 12.7φ | 25.4φ |
| F  | 12.7φ | 28.6φ |
| G  | 15.9φ | 28.6φ |
| H  | 15.9φ | 31.8φ |
| I  | 19.1φ | 31.8φ |

- <共通注記>
- 1) 冷媒管サイズは参考とする。
  - 2) フレッシュ冷却管線サイズは全て25Aとする。
  - 3) 室内外線の通り配管は冷媒管径とする。
  - 4) 一R●●は区画界線を示し、国土交通省指定の耐火管材を使用すること。
  - 5) 配管径は全て20Aとする。



2階平面図



< 凡例 >

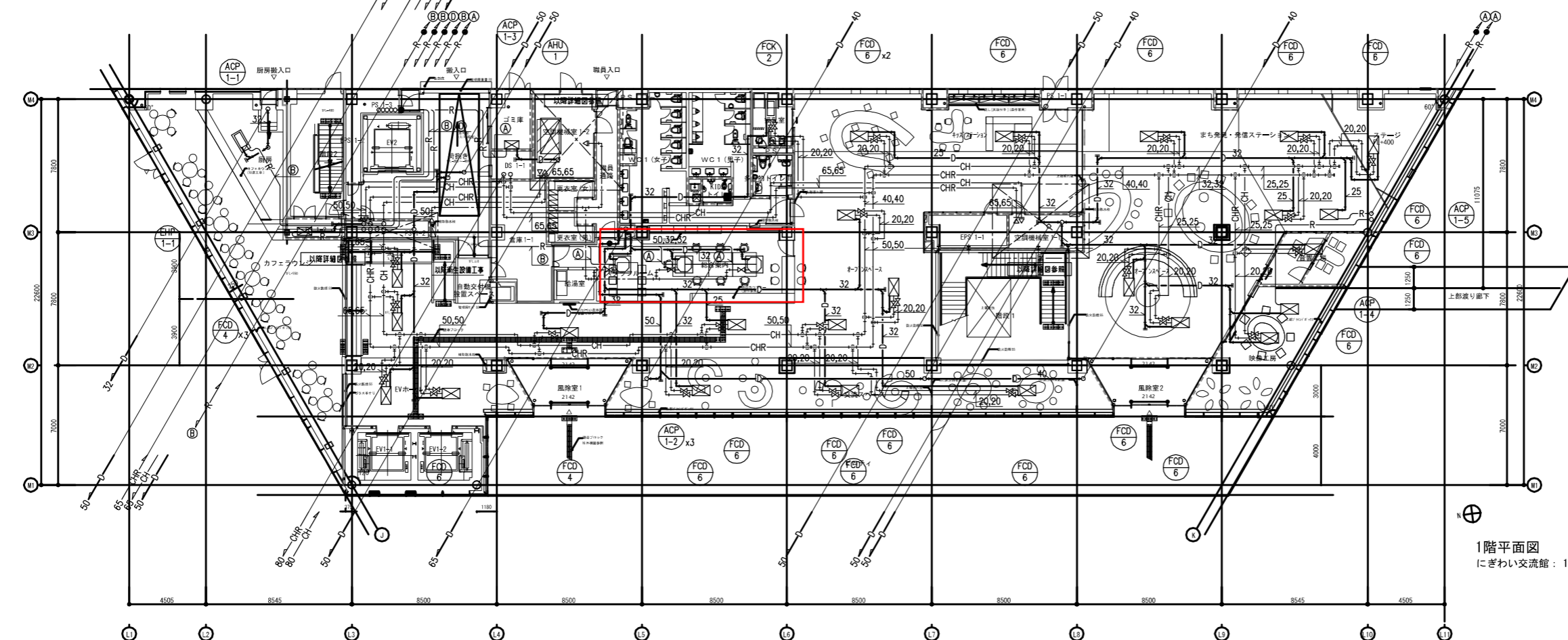
| 記号  | 内容            |
|-----|---------------|
| —   | 防火区画 (防煙区画兼用) |
| --- | 防煙区画 (間仕切壁)   |
| --- | 防煙区画 (垂れ壁)    |

冷媒管サイズ表

| 番号 | 冷管    | ガス管   |
|----|-------|-------|
| A  | 6.4φ  | 12.7φ |
| B  | 9.5φ  | 15.9φ |
| C  | 9.5φ  | 19.1φ |
| D  | 9.5φ  | 22.2φ |
| E  | 12.7φ | 25.4φ |
| F  | 12.7φ | 28.6φ |
| G  | 15.9φ | 28.6φ |
| H  | 15.9φ | 31.8φ |
| I  | 19.1φ | 31.8φ |

< 共通注記 >

- 冷媒管サイズは参考とする。
- 冷媒管サイズは全25Aとする。
- 室内外機の通り配管は冷媒管共巻とする。
- R—●— は区画境界を示し、国土交通省認定の耐火断熱材を使用すること。
- 加温配管は全て20Aとする。
- 屋外露出の空調給排水管は凍結防止ヒーター巻くこととする。
- ファンコイルユニットの冷温水配管管径サイズは全て20Aとする。



1階平面図

にぎわい交流館：1FL=TP+6.6m

